



# **Tabulae anatomicae quas ad naturam accurate descriptas in lucem edidit Fridericus Arnold**

<https://hdl.handle.net/1874/286621>

Kast H  
Plank 5 <sup>V</sup>  
Vak 1  
PC 465

FRIDERICI ARNOLDI

TABULÆ ANATOMICÆ

FASCICULUS IV. PARS II.

CONTINENS

ICONES ARTICULORUM ET LIGAMENTORUM.

STUTTGIARDIAE APUD P. BALZ.

1843.

M. fo.

71

*Kart H. pl 2*



BIBLIOTHEEK UNIVERSITEIT UTRECHT



2820 170 9

FRIDERICI ARNOLDI

TABULÆ ANATOMICÆ.

---

FASCICULUS IV. PARS II.

CONTINENS

ICONES ARTICULORUM ET LIGAMENTORUM.



Anat. Fol. No 71

AC 465

**TABULÆ  
ANATOMICÆ**

QUAS

AD NATURAM ACCURATE DESCRIPTAS

IN LUCEM EDIDIT

**FRIDERICUS ARNOLD.**

FASCICULUS QUARTUS.

PARS ALTERA.

**ICONES ARTICULORUM ET LIGAMENTORUM**

SEPTEM

TABULÆ ELABORATAE ET TOTIDEM ADUMBRATAE.



**STUTTGARDIAE APUD P. BALZ.**

1842.



LABORUM

ANATOMIA

AD VITAM ANIMAE ET MENTIS

IN LIBRO

FRIDERICUS SCHNEIDER

RASCIUM QUARTUS

PARS ALTERA

TONES ARTICULORUM ET MEMBRANORUM

POSTER

TABULAE ANATOMICAEE ET TABULAE ALIAE

STUTTGARDIAE APUD F. HALLER

1842

MEMORIAE

**JOSIAE WEITBRECHTII**

ANATOMICI

DE HISTORIA LIGAMENTORUM

OPTIME MERITI

HAS ICONES

**ARTICULORUM ET LIGAMENTORUM**

DEDICAT CONSECRAT

**FRIDERICUS ARNOLD.**

REPORT

# JOSEPH W. ALBRECHT

ANATOMY

DE HISTORIA ANATOMICA

OPTIC NERVE

PARADOX

ARTICULUM DE ANATOMIA

MEDICAL HISTORY

PHYSIOLOGICAL ANATOMY

# CONSPECTUS

## ARTICULORUM ET LIGAMENTORUM

### CORPORIS HUMANI.

#### I. LIGAMENTA TRUNCII.

##### A. Ligamenta vertebralia.

(Videatur tabula prima).

##### a. Ligamenta corporum vertebrarum.

1. Ligamenta intervertebralia s. cartilaginea intervertebrales, Tab. I. fig. 1. 3. fig. IV. 2. fig. V.
  - a. Ligamenta intervertebralia vera.
    - a. Laminae cartilagineae, fig. I. 3.
    - b. Annulus fibrosus, fig. I. 5. fig. IV. 2. fig. V. a.
    - c. Nucleus pulposus, fig. I. 7. fig. V. b.
  - β. Ligamenta intervertebralia spuria, fig. I.
2. Ligamentum longitudinale anterius s. fascia anterior columnae vertebralis, fig. II. 1. α. β. γ.
3. Ligamentum longitudinale posterius s. fascia posterior columnae vertebralis, fig. III. 1. λ. μ. ν.
  - b. Ligamenta arcuum et processuum vertebrarum.
4. Ligamenta intercruralia s. flava s. subflava, fig. I. 4.
  - α. Ligamenta intercruralia vera, fig. I. 4. fig. VI. 1 et 2.
  - β. — — spuria s. sacro-coccygea posteriora, fig. I. 7.
5. Ligamenta articularia s. capsularia, fig. III. 3.
6. — intertransversaria, fig. II. 3 et 4.
  - α. Ligamenta intertransversaria vera, fig. II. 3. fig. III. 4.
  - β. — — spuria s. sacro-coccygea et coccygea lateralia, fig. IV. 4.
7. Ligamenta interspinalia, fig. I. 5 et 6.
  7. α. Membranae interspinales, fig. I. 5.
  7. β. Ligamenta apicum processuum spinosorum, fig. I. 6.

##### B. Ligamenta costalia.

(Tabula prima et secunda).

##### a. Ligamenta dorso-costalia.

##### α. Ligamenta capituli costae.

8. Ligamentum capsulare capituli costae.  
Tum simplex (ut in costa I. XI et XII), Tab. II. fig. I. 1.

Tum duplex (in costa II—X), fig. III. 3 et 4.

Cartilago interarticularis, fig. III. 2.

9. Ligamentum (fibrosum) capituli costae anterius s. radiatum, Tab. I. fig. II. 6.

Fasciculus superior, Tab. I. fig. II. δ. T. II. fig. V. f.

— medius, Tab. I. fig. II. ζ. T. II. fig. V. g.

— inferior, Tab. I. fig. II. ε. T. II. fig. V. h.

10. Ligamentum (fibrosum) capituli costae posterius, Tab. II. fig. II. 3. fig. III. 6.

##### β. Ligamenta colli costae.

11. Ligamentum colli costae superius internum s. intertransversarium internum Weith. Tab. I. fig. II. 7. fig. III. 5. Tab. II. fig. V. 4. fig. VI. 3.

12. Ligamentum colli costae superius externum, T. I. fig. II. 8. fig. III. 6. Tab. II. fig. VI. 3.

Fasciculus articularis, Tab. I. fig. III. 6. α. Tab. II. fig. VI. e.

Fasciculus transversalis, Tab. I. fig. III. 6. π. Tab. II. fig. VI. f.

13. Ligamentum colli costae medium s. costo-transversarium intermedium Bichati, T. II. fig. I. 4. fig. III. 7. fig. IV. 4.

14. Ligamentum colli costae inferius, Tab. II. fig. II. 3.

15. — lumbo-costale s. tenaculum costae ultimae, Tab. I. fig. II. 10. fig. III. 9.

##### γ. Ligamenta tuberculi costae.

16. Ligamentum capsulare tuberculi costae, Tab. II. fig. I. 5. fig. III. 8.

17. — fibrosum tuberculi costae s. transversarium externum Weith., Tab. I. fig. III. 7. Tab. II. fig. VI. 5.

##### b. Ligamenta intercostalia.

18. Ligamenta intercostalia posteriora, T. I. fig. II. q. fig. III. 8.

18. 1. Ligamentum intercostale posterius maius, Tab. II. fig. V. 6.

18. 2. — intercostale posterius minus, Tab. II. fig. V. 7.

19. Ligamenta intercostalia anteriora, Tab. II. figg. X. et XIII.  
19. 1. Ligamenta coruscantia s. nitentia, fig. X. 1.  
19. 2. — capsularia cartilaginum costarum, fig. XIII. 6.

c. Ligamenta sterno-costalia.

20. Ligamenta capsularia.  
tum simplicia, fig. XIII. 4.  
tum duplicia, fig. XIII. 3.  
Cartilago interarticularis, fig. XIII. 5.

21. Ligamenta fibrosa s. radiata anteriora, fig. X. 2.  
22. — — — posteriora, fig. XI. 3.

C. Ligamenta sternalia.

23. Cartilagines intersternales s. ligamenta intersternalia, fig. XII. 3. fig. XIII. 1.  
24. Membrana ossium sterni anterior, fig. X. 3.  
25. — — — posterior, fig. XI. 4.  
26. Ligamenta costae-xiphoidea s. processus ensiformis, fig. X. 4.

II. LIGAMENTA CAPITIS.

(Conf. tabula tertia).

A. Ligamenta cephalo-rhachidia.

a. Ligamenta communia.

1. Ligamentum nuchae, Tab. I. fig. I. 8.  
2. Apparatus ligamentosus, Tab. III. fig. II. 2.  
3. Ligamentum cruciforme, fig. III. 3.  
3. 1. Ligamentum transversarium atlantis, fig. III. 4. fig. V. 1.  
3. 2. Appendix superior, fig. III. 6.  
3. 3. Appendix inferior, fig. III. 5.

b. Ligamenta propria.

4. Ligamenta lateralia inferiora processus odontoidei, fig. IV. 3.  
5. — lateralia superiora processus odontoidei s. alaria Maucharti, fig. IV. 4.  
6. Ligamentum suspensorium s. rectum medium processus odontoidei (deest saepe), fig. IV. 5.  
7. — capsulare anterius processus odontoidei, fig. V. 2.  
8. — — posterius processus odontoidei, fig. V. 3.  
9. Ligamenta capsularia capitis, fig. I. 1. fig. IV. 1.  
10. Membrana obturatoria atlantis anterior, fig. I. 2.  
11. — — — posterior, Tab. I. fig. I. 9.  
12. Ligamenta accessoria s. intertransversaria capitis, T. III. fig. III. 11.

B. Ligamenta maxillaria.

a. Articulatio maxillaris.

13. Meniscus s. cartilago interarticularis, T. III. fig. VIII. 1. fig. 10.  
14. Tenaculum menisci, fig. IX. 4.  
15. Membrana synovialis superior, fig. VIII. 3.  
16. — — inferior, fig. VIII. 4.  
17. Ligamentum fibrosum s. maxillae laterale externum, fig. VI. 2.

b. Ligamenta accessoria.

18. Ligamentum spheno-maxillare s. maxillae laterale internum, fig. VII. 2.  
19. — stylo-maxillare, fig. VI. 3.

C. Ligamenta ossis hyoidei.

20. Ligamentum stylo-hyoideum s. suspensorium ossis hyoidei, fig. VI. 4.  
21. — capsulare cornu maioris, fig. XI. 2.  
22. — fibrosum cornu maioris, fig. VI. 6.  
23. — capsulare cornu minoris, fig. XI. 1.  
24. — fibrosum cornu minoris, fig. VI. 5.

III. LIGAMENTA MEMBRORUM S. ARTUUM.

A. LIGAMENTA ARTUUM SUPERIORUM.

Α. Ligamenta acromialia.

(Conf. tabula secunda et tertia).

a. Ligamenta thoraco-claviculalia.

α. Ligamentum inter claviculas.

1. Ligamentum interclaviculare, Tab. II. figg. X. et XI. 5.

β. Articulatio sterno-clavicularis.

2. Meniscus s. cartilago interarticularis, Tab. II. fig. XIII. 9.  
3. Ligamentum capsulare internum, fig. XIII. 10.  
4. — — externum fig. XIII. 11.  
5. — fibrosum s. orbiculare sterno-claviculare, figg. X. et XI. 6.

γ. Ligamentum inter claviculam et costam primam.

6. Ligamentum costae-claviculare s. rhomboideum, figg. X et XI. 7.

b. Ligamenta omo-claviculalia.

7. Ligamentum coraco-claviculare, Tab. III. fig. XII. 1. fig. XIV. 5.

7. 1. Portio anterior s. ligamentum trapezoideum, fig. XII. 2.  
7. 2. Portio posterior s. ligamentum conoideum, fig. XII. 3.  
8. Ligamentum acromio-claviculare, fig. XII. 4. fig. XIV. 4.  
8. 1. Ligamentum capsulare, fig. XII. 5.  
8. 2. — fibrosum, fig. XII. 6.

## c. Ligamenta scapulae propria.

9. Ligamentum scapulae proprium maius s. coraco-acromiale s. triangulare, Tab. III. fig. XII. 8. fig. XIII. 3. fig. XIV. 3.  
10. Ligamentum scapulae proprium minus s. coracoideum s. transversum scapulae, fig. XII. 7. fig. XIII. 2.  
11. — scapulae proprium minimum, fig. XIII. 1.

## B. Ligamenta humeralia, articulus humeri.

(Vid. tabula tertia).

12. Labrum fibro-cartilagineum s. ligamentum glenoideum scapulae, Tab. III. fig. XIV. 1. fig. XV. 1.  
13. Ligamentum capsulare humeri, fig. XV. 3.  
Processus vaginalis membranae capsularis (pro tendine capitis longi musculi bicipitis), fig. XV. 4.  
14. Ligamentum fibrosum s. capsula fibrosa humeri, fig. XII. 9.  
Ligamentum coraco-humerale s. suspensorium humeri, fig. XII. 10.

## C. Ligamenta cubitalia, articulus cubiti.

(Conf. tabula quarta).

15. Ligamentum capsulare cubiti, Tab. IV. fig. IV. 3. 4. 5.  
16. — laterale cubiti externum s. humero-radiale, fig. I. 3.  
17. — laterale cubiti internum s. humero-ulnare, fig. III. 2.  
18. — cubiti anterius, fig. I. 1.  
19. — cubiti posterius, fig. II. 1. fig. III. 1.

## D. Ligamenta cubito-radialia.

20. Ligamentum annulare s. orbiculare radii, T. IV. fig. I. 4. fig. II. 3.  
21. — cubiti teres s. chorda obliqua, fig. I. 5. fig. II. 4.  
22. — interosseum s. membrana interossea antibrachii, figg. I et V. figg. II et VII.  
23. — capsulare sacciforme, fig. IX. 1.

## E. Ligamenta brachio-carpalia, articulus manus.

24. Ligamentum capsulare articuli manus, Tab. IV. fig. IX. 3.  
Ligamenta mucosa.  
25. Cartilago triangularis s. intermedia, fig. IX. 2.  
Ligamentum suberuentum, fig. V. 5.  
26. Ligamentum dorsale s. rhomboideum, fig. VII. 1. fig. VIII. 1.  
27. — volare minus s. rectum, fig. V. 2.  
28. — volare maius s. obliquum, fig. V. 1.  
Portio brevis, fig. V. 1. v.  
Portio longa, fig. V. 1. u.  
29. Ligamentum radiale, fig. V. 3. fig. VII. 3.  
30. — ulnare, fig. V. 4. fig. VII. 2.

## F. Ligamenta carpalia.

## a. Ligamenta capsularia s. membranae synoviales.

31. Ligamentum capsulare carpi commune. (Haec membrana saepe capsulae sacciformi continua est). T. IV. fig. IX. 5.  
32. — capsulare proprium ossis pisiformis.

## b. Ligamenta fibrosa.

33. Ligamentum carpi dorsale commune superficiale, fig. VII. 4. s. t. fig. VIII. 4.

34. Ligamentum carpi dorsale commune profundum, fig. VII. 5. fig. VIII. 5.

35. — carpi radiale, fig. V. 6.  
36. — carpi ulnare, fig. VII. 6.  
37. — carpi volare obliquum minus, fig. V. 7. fig. VI. 6.  
38. — carpi volare obliquum maius, fig. V. 8. fig. VI. 7.  
39. — carpi jugale superficiale s. breve, fig. V. 9.  
40. — carpi jugale profundum s. longum, fig. V. 10. fig. VI. 11.

41. Ligamenta interossea primi ordinis dorsalia, fig. VIII.  
42. — interossea secundi ordinis dorsalia, fig. VIII.  
43. — interossea primi ordinis volaria, fig. VI. 4. 5.  
44. — interossea secundi ordinis volaria, fig. VI. 8. 9. 10.  
45. Ligamentum ossis pisiformis et hamati, fig. V. 14.

## G. Ligamenta metacarpo-carpalia.

## a. Ligamenta capsularia.

46. Ligamentum capsulare commune, [membranae capsulari carpi communi continuum], nonnunquam duplex, Tab. IV. fig. IX. 6.  
47. — capsulare proprium metacarpi pollicis, fig. IX. 7.

## b. Ligamenta fibrosa.

## a. Ligamenta fibrosa propria metacarpi pollicis.

48. Ligamentum dorsale, fig. V. 15. fig. VII. 10.  
49. — volare, fig. V. 16.  
50. — laterale, fig. VII. 11.

## β. Ligamenta fibrosa communia.

## a. dorsalia.

51. Ligamentum radiatum metacarpi indicis, fig. VIII. 12.  
52. — duplicatum metacarpi indicis, fig. VIII. 13.  
53. — obliquum metacarpi medii, fig. VIII. 14.  
54. — rectum metacarpi medii, fig. VIII. 15.  
55. — bifidum metacarpi medii et annularis, fig. VIII. 16.  
56. Ligamenta bigemina metacarpi annularis et minimi, fig. VIII. 17.

57. Ligamentum laterale metacarpi minimi, fig. VIII. 18.  
b. volaria.

58. Ligamentum furcillatum superficiale, fig. V. 17.  
59. — furcillatum profundum, fig. VI. 14.  
60. — laciniatum, fig. V. 19.  
61. — circumflexum, fig. V. 20. fig. VI. 15. u. v. w. x.

## H. Ligamenta metacarpalia.

62. Ligamenta posteriora s. baseos metacarpi dorsalia, figg. VII. et VIII. 20.  
63. — posteriora volaria, fig. VI. 16 et 17.  
64. — posteriora intermedia, fig. V.  
65. — anteriora s. capitulorum ossium metacarpi, fig. V. 23.

## I. Ligamenta digitalia.

66. Ligamenta capsularia digitorum, fig. VII. 22. fig. IX. 9.  
67. — fibrosa lateralia digitorum, fig. V. 24. fig. VII. 21. fig. IX. 10.

B. *LIGAMENTA ARTUUM INFERIORUM.*A. *Ligamenta pelvis s. coxalia.*a. *Ligamenta intercoxalia s. pudenda.*

1. Symphysis ossium pubis, Tab. II. fig. VII.  
Laminae cartilagineae, fig. VII. 3.  
Nucleus pulposus, fig. VII. 4.
2. Ligamentum annulare ossium pubis, Tab. II. fig. VII. 1.  
Tab. V. fig. I. 18.
3. — arcuatum ossium pubis, Tab. II. fig. VII. 2.  
Tab. V. fig. I. 19.

b. *Ligamenta dorso-coxalia.*

4. Symphysis sacro-iliaca, Tab. II. fig. VIII. 1.
5. Ligamentum sacro-iliacum superius, Tab. II. fig. IX. 2.  
Tab. V. fig. I. 8.
6. — sacro-iliacum anterius, Tab. V. fig. I. 9.
7. — sacro-iliacum inferius, Tab. II. fig. IX. 3.  
Tab. V. fig. I. 10.
8. — sacro-iliacum posticum superficiale, Tab. V.  
fig. II. 10.
9. — sacro-iliacum posticum profundum, Tab. V.  
fig. II. 11.
10. Ligamenta sacro-iliaca vaga, Tab. II. fig. IX. 4.
11. Ligamentum ilio-lumbale superius, Tab. V. fig. II. 8.
12. — ilio-lumbale inferius, Tab. V. fig. II. 8.
13. — sacro-tuberosum, Tab. V. fig. II. 14.
14. — sacro-spinosum, Tab. V. fig. I. 11. fig. II. 13.

c. *Ligamentum coxale proprium.*

15. Membrana obturatoria, Tab. V. fig. I. 12.

B. *Ligamenta femoralia, articulus coxae.*

16. Labrum cartilagineum acetabuli, Tab. VI. fig. I. 1.
17. Ligamenta transversa labri cartilaginei, fig. I. 2.
18. Ligamentum capsulare femoris, fig. II. 4.  
Processus vaginalis [pro ligamento rotundo], fig. II. 9.
19. Ligamentum fibrosum s. capsula fibrosa femoris, Tab. V.  
fig. I. 13-15. fig. II. 15-17.  
Zona orbicularis, fig. I. 14. fig. II. 16.  
Ligamentum ilio-femorale s. anterius et superius femoris,  
Tab. VI. fig. I. 2. fig. II. 3.
20. Ligamentum teres s. rotundum femoris, Tab. VI. fig. I. 2.  
fig. II. 3.

C. *Ligamenta genualia, articulus genu.*

21. Cartilaginee semilunares s. lunatae s. falcatae, T. VI. fig. V.  
et VI. 4. fig. VII. 3. 4.  
Cartilago externa cum ligamentis, fig. VII. 4. k-o.  
Cartilago interna cum ligamentis, fig. VII. 3. f-i.  
Ligamentum jugale cartilagineum, fig. VII. 5.
22. Ligamentum capsulare genu, fig. VIII. 6-9. fig. IX. 2.  
Plicae alares s. laterales patellae, fig. IX. 3.  
Plica media s. ligamentum mucosum, fig. IX. 4.
23. Ligamenta cruciata, fig. V et VI. 1 et 2. fig. VII. 1 et 2.  
Ligamentum cruciatum anterius, fig. VI. 2. fig. VII. 1.  
Ligamentum cruciatum posterius, fig. V. 2. fig. VII. 2.
24. Ligamentum laterale genu internum, fig. III. 4.
25. — laterale genu externum longum, fig. IV. 7.
26. — laterale genu externum breve, fig. IV. 8.

27. Ligamentum poplitacum, fig. IV. 4.
28. — patellare medium, fig. III. 2.  
Bursa mucosa, fig. VIII. 3.
29. Ligamenta patellae lateralia, fig. III. 3.

D. *Ligamenta cruralia s. tibiae-fibularia.*

30. Ligamentum capsulare capituli fibulae, Tab. VI.
31. — superius capituli fibulae, fig. V. 6. fig. VI. 6.
32. — anterius capituli fibulae, fig. VI. 7.
33. — posterius capituli fibulae, fig. V. 7.
34. — interosseum cruris, T. VI. fig. VI. 8. T. VII.  
fig. III. 1.
35. — malleoli externi anterius, Tab. VII. fig. III. 3.
36. — malleoli externi posterius, fig. I. 2. fig. III. 4.
37. — malleoli externi superius, fig. III. 2.

E. *Ligamenta tarso-cruralia, articulus pedis.*

38. Ligamentum capsulare articuli pedis, Tab. VIII. fig. VIII. 1.
39. — laterale internum s. deltoideum, fig. II. 1.
40. — laterale externum medium s. perpendiculare  
s. rectum medium, fig. III. 5.
41. — laterale externum anterius, fig. III. 7.
42. — laterale externum posterius, fig. III. 6.
43. Membrana fibrosa posterior, fig. I. 4.
44. — fibrosa anterior, fig. VIII. 2.

F. *Ligamenta tarsalia.*a. *Ligamenta capsularia s. membranae synoviales.*

45. Ligamentum capsulare talo-calcaneum, Tab. VII. fig. VII.  
2. fig. VIII. 4.
46. — capsulare talo-calcaneo-naviculare, fig. VII. 3.  
fig. VIII. 6.
47. — capsulare calcaneo-cuboideum, fig. VII. 5.
48. — capsulare cuneo-naviculare, fig. VII. 6. fig. VIII. 7.
49. — capsulare cuneo-cuboideum [capsulae priori  
plerumque continuum], fig. VII. 7.

b. *Ligamenta fibrosa.*a. *dorsalia tarsi.*

50. Apparatus ligamentosus sinus tarsi s. ligamentum interos-  
seum tali et calcanei, Tab. VII. fig. III. 8. fig. VIII. 5.  
Portio anterior externa, fig. III. 8.  
Portio posterior interna, fig. VIII. 5.
51. Ligamentum talo-naviculare, fig. II. 5. fig. III. 12.
52. — calcaneo-naviculare, fig. III. 11.
53. — calcaneo-cuboideum, fig. III. 10.
54. — cuboideo-naviculare, fig. III. 13.
55. Ligamenta cuneo-navicularia, fig. II. et III.  
internum s. primum, fig. II. 8.  
medium s. secundum, fig. II. 9. fig. III. 14.  
externum s. tertium, fig. III. 15.
56. Ligamentum cuneo-cuboideum, fig. III. 16.
57. Ligamenta transversaria ossium cuneiformium, fig. III.  
17. 18.

b. *plantaria tarsi.*

58. Ligamenta talo-calcanea interna, fig. IV. 1. 2.  
anterius, fig. IV. 2.  
posterius, fig. IV. 1.

- 59. Ligamentum calcaneo-cuboideum, fig. IV. 3.  
Stratum superficiale, fig. III. 9. n.  
Stratum profundum, fig. III. 9. o.
- 60. Ligamentum calcaneo-naviculare, fig. IV. 4. 5.  
Portio plana s. ligamentum cartilagineum, fig. IV. 5.  
Portio teres s. ligamentum teres, fig. IV. 4.
- 61. Ligamentum cuboideo-naviculare, fig. IV. 6.  
Portio sublimis, fig. IV. 6. q.  
Portio profunda s. ligamentum interosseum, fig. IV. 6. r.
- 62. Ligamenta cuneo-navicularia, fig. IV. 7-9.  
primum, fig. IV. 7.  
secundum, fig. IV. 8.  
tertium, fig. IV. 9.
- 63. Ligamenta cuneo-cuboidea, fig. IV. 10-12.  
posterius, fig. IV. 10.  
medium, fig. IV. 11.  
anterior, fig. IV. 12.
- 64. Ligamenta transversaria ossium cuneiformium, fig. IV. 13. 14.

G. Ligamenta metatarso-tarsalia.

a. Ligamenta capsularia s. membranae synoviales.

- 65. Ligamentum capsulare proprium metatarsi primi, fig. VII. 10.
- 66. — — commune [plerumque duplex, membranae synoviali cuneo-cuboideae nonnumquam continuum], fig. VII. 11. 12.

b. Ligamenta fibrosa.

a. Ligamenta propria metatarsi primi.

- 67. Ligamentum dorsale, fig. II. 11.
- 68. — plantare, fig. II. 12. fig. IV. 16.
- 69. — laterale externum.

β. Ligamenta communia

a. dorsalia.

- 70. Ligamenta trigemina, fig. III. 19.

- 71. Ligamenta bigemina interna, fig. III. 20.
- 72. — — externa, fig. III. 21.

b. plantaria.

- 73. Ligamentum laterale internum metatarsi secundi, fig. V. 1.
- 74. — furcillatum superficiale, fig. IV. 17. fig. V. 2.
- 75. — rectum metatarsi secundi, fig. IV. 18. fig. V. 3.
- 76. — furcillatum profundum, fig. II. 19. fig. V. 4.
- 77. — laciniatum, fig. IV. 20.
- 78. — transversum (deest saepe), fig. V. 8.
- 79. Ligamenta cruciata metatarsi medii, fig. VI. 1. 2.
- 80. — lateralia externa metatarsi medii, fig. VI. 3. 4.  
primum, fig. VI. 3.  
secundum, fig. VI. 4.
- 81. Ligamentum duplicatum metatarsi quarti, fig. V. 6.
- 82. — rectum metatarsi quinti, fig. IV. 21.

H. Ligamenta metatarsalia.

- 83. Ligamenta posteriora dorsalia, fig. III. 22.
- 84. — — plantaria, fig. IV. 22.
- 85. — — intermedia, fig. VII. 14.
- 86. Ligamentum jugale (deest saepe), fig. V. 9.
- 87. Ligamenta anteriora s. capitulorum ossium metatarsi, fig. IV. 23.

I. Ligamenta digitalia.

- 88. Ligamenta capsularia phalangum pedis, fig. II. 14. fig. VIII. 11. 12.
- 89. — lateralia phalangum pedis, fig. IV. 25. 26.
- 90. — cruciata phalangis 1 et 2 hallucis, fig. IV. 29.
- 91. Ligamentum jugale ossium sesamoideorum hallucis, fig. IV. 28.
- 92. Ligamenta lateralia ossium sesamoideorum, fig. IV. 27.



# EXPLICATIO TABULARUM.

## TABULA PRIMA.

### Figura prima.

(Dimidia pars magnitudinis naturalis).

*Ligamenta lateris sinistri columnae vertebralis per medium et ad longitudinem sectione verticali divisae ab interiore parte exhibita.*

Medulla spinalis cum velamentis et radicibus nervorum spinalium exenta est, ut ligamenta intercruralia conspicua sint.

*A.* Osis occipitis pars ima. *a.* Corpus, *b.* arcus seu pars condyloidea, *c.* squama ossis occipitis. *d.* Protuberantia occipitalis externa.

*B. B.* Vertebrae cervicales, *C. C.* dorsales, *D. D.* lumbales. *E. E.* Vertebrae spuriae ossis sacri, *F.* ossis coccygis. *e.* Arcus atlantis anterior, et *f.* posterior. *g.* Dens epistrophei. *h.* Vertebrae verarum corpus, *i.* arcus, *k.* processus spinosus. *l.* Corpora, *m.* arcus, *n.* processus spinosi seu crista ossis sacri. *o.* Cornu sacrale superius. *p.* Corpora ossis coccygis. *q.* Cornu coccygeum.

*G.* Canalis medullae spinalis. *r.* Apertura superior, *s.* Apertura inferior s. exitus canalis sacralis. *l.* Foramina intervertebralia.

*H.* Os innominatum sinistrum. *u.* Os ilium. *v.* Tuberositas ilii. *w.* Crista, *x.* spina anterior superior, *y.* anterior inferior ossis ilii. *z.* Os pubis. *a.* Os ischii. *β.* Ejus tuber, *γ.* spina. *δ.* Incisura ischiadica maior, *ε.* minor.

1. Ligamentum longitudinale anterius.
2. — — — — — posterius.
3. Ligamenta intervertebralia seu cartilaginea intervertebrales. *ζ.* Annulus fibrosus. *η.* Nucleus pulposus. *θ.* Laminae cartilagineae.
4. Ligamenta intercruralia s. flava.
5. — interspinalia s. membranae interspinales.
6. — apicum processuum spinosorum.
7. Ligamentum sacro-coccygeum posterius.
8. — — — — — nuchae.
9. Membrana obturatoria atlantis posterior.
10. — — — — — anterior.
11. Ligamentum transversale atlantis, per medium dissectum.
12. — capsulare dentis epistrophei anterior, et  
13. posterior.
14. — sacro-ischiadicum. 15. Portio brevis s. lig. sacro-spinosum. 16. Portio longa s. lig. sacro-tuberosum.
17. Membrana obturatoria foraminis ovalis.
18. Cartilago ossis pubis.

### Figura secunda.

( $\frac{1}{2}$  magnitudinis naturalis).

*Ligamenta anterioris columnae vertebralis et radicum costarum partis.*

*A.A.* Vertebrae cervicales. *a.* Arcus atlantis anterior. *b.* Tuberculum anterius. *c.c.* Processus transversi, et *d.d.* obliqui inferiores atlantis. *e.* Corpus, *f.* processus transversi vertebrae cervicalium. *g.* Ligamenta intervertebralia cervicis.

*B.B.* Vertebrae dorsales. *h.* Harum corpus, *i.* processus transversi, maxima e parte radicibus costarum tecti.

*C.C.* Vertebrae lumbales. *k.* Corpus, *l.* processus transversi harum vertebrae.

*D.* Os sacrum. *m.* Corpora vertebrae ossis sacri. *n.* Foramina sacralia anteriora. *o.* Alae ossis sacri.

*E.* Os coccygis. *pp.* Processus transversi spurii.

*F.* Os innominatum dextrum, cujus pars anterior ablata est, ut insertio ligamenti sacro-spinosi et sacro-tuberosi pateat. *q.* Acetabulum, ab anteriore parte apertum. *r.* Spina, et *s.* tuber ossis ischii. *t.* Os ilium. *u.* Crista ossis ilii.

*G.* Particula ossis ilii sinistri.

*H.* Radices costarum. *v.* Capitulum, *w.* collum, *x.* tuberculum, *y.* angulus costarum.

1. Ligamentum longitudinale anterius columnae vertebralis. *a.* Ejus principium, et *β.* finis. *γγ.* Crura diaphragmatis tendinosa.
2. Ligamenta intervertebralia s. cartilaginea intervertebrales.
3. Ligamenta intertransversaria vertebrae verarum.
4. — — — — — spuriarum.
5. Stratum fibrosum ligamenti capsularis atlantis et epistrophei.
6. Ligamenta anteriora s. radiata capituli costae. *δ.* Fasciculus superior, *ε.* inferior, *ζ.* medius hujus ligamenti.
7. — — — — — colli costae superiora interna.
8. — — — — — externa.
9. — — — — — intercostalia posteriora.
10. Ligamentum lumbo-costale.
11. — ilio-lumbale superius, 12. inferius.
13. — sacro-iliacum superius. 14. anterius, 15. inferius.
16. — sacro-ischiadicum. *η.* Pars brevis s. lig. sacro-spinosum. *θ.* Pars longa s. lig. sacro-tuberosum.

**Figura tertia.**

*Ligamenta lateris aversi columnae vertebralis et radicem costarum.*

( $\frac{1}{2}$  magnitudinis naturalis).

Theca vertebralis aperta ac medulla spinalis cum velamentis et radicibus nervorum exempta est, ut ligamenti longitudinalis posterioris tractus conspiciatur. Processus obliqui vertebrarum dorsalium ad sinistram ablati sunt, quo cervices costarum earumque ligamenta pateant.

A. Corpus ossis sphenoidalis. a. Dorsum sellae turcicae. b. Processus clinoidi posteriores.

B. Partes ossium temporum petrosae. c. Porus acusticus internus.

C. Partes condyloideae ossis occipitis. d. Foramen jugulare. e. Foramen condyloideum. f. Finis sinus transversi.

D.D. Vertebrae cervicales. g. Processus obliqui superiores, et h. inferiores. i. Processus transversi. k. Corpus vertebrarum cervicalium. l. Foramina intervertebralia.

E.E. Vertebrae dorsales. m. Corpus harum vertebrarum. n. Processus obliqui superiores, o. inferiores lateris dextri. p. Processus transversi.

F.F. Vertebrae lumbales. q. Earum corpus, r. processus transversi.

G. Os sacrum. s. Foramina sacralia posteriora. t. Corpora vertebrarum spuriarum ossis sacri.

H. Ossa coccygis.

I. Os innominatum, ad sinistram integrum, ad dextram maxima parte ablatum. u. Crista ossis ilii. v. Spina posterior superior ilii. w. Supercilium acetabuli. x. Spina, y. tuber ossis ischii. z. Ramus ascendens ossis ischii. a. Ramus descendens ossis pubis. b. Incisura ischiadica maior, c. minor.

K. Costae dextri lateris. d. Angulus, e. tuberculum, f. collum costarum. Collum minima tantum parte conspicuum.

L. Costae sinistri lateris. g. Capitulum, h. collum, i. tuberculum et z. angulus costarum sinistrarum.

1. Ligamentum longitudinale columnae vertebralis posterius. 2. Hujus principium, et u. finis acutus. v. Conjunctiones ligamenti posterioris cum ligamentis intervertebralibus.

3. Ligamenta intervertebralia.

4. — capsularia vertebrarum cervicis et dorsi aperta.

5. — intertransversaria dorsi et lumborum.

6. — colli costarum superiora interna.

7. — — — — externa. o. Fascicu-

lus obliquus, qui a processu articulari inferiore originem ducit.

8. Fasciculus rectus ab apice processus transversarii existens.

9. Fasciculus transversus, qui a facie corporis vertebrae posteriore emanat et ad colli costae inferioris posteriorem faciem tendit.

10. Ligamenta tuberculi costarum s. ligamenta transversaria posteriora.

11. — intercostalia posteriora.

12. Ligamentum lumbo-costale s. tenaculum costae ultimae.

13. — ilio-lumbale superius, 14. inferius.

15. — sacro-iliacum superius.

16. — — — — posterius superficiale, s. longum, 17. profundum s. breve.

18. Ligamentum sacro-ischiadicum. 19. Portio brevis s. lig. sacro-spinosum. 20. Portio longa s. lig. sacro-tuberosum.

21. Membrana foraminis ovalis.

**Figura quarta.**

*Ligamentum intervertebrale lumbale ab anteriore parte exhibitum.*

A. Corpus vertebrae lumbalis quartae, et B. quintae.

1. Particula ligamenti longitudinalis anterioris.

2. Fibrae obliquae et decussatae strati fibrosi ligamenti seu cartilaginis intervertebralis.

**Figura quinta.**

*Ligamentum intervertebrale ex ima regione dorsali per transversum et ad horizontem divisum.*

a. Annulus fibrosus. b. Nucleus pulposus.

Conf. figura hujus tabulae prima.

**Figura sexta.**

*Ligamenta intercruralia seu flava cervicis ab anteriore visa.*

Corpora vertebrarum cervicis ablata sunt, sic ut ligamentorum intercruralium interna facies conspicua sit.

a. Processus articulares divisi. b. Arcus vertebrae secundae usque ad septimam.

1. Ligamenta intercruralia dextri et 2. sinistri lateris.

**TABULA SECUNDA.**

**Figura prima.**

*Ligamenta primae vertebrae dorsalis costaeque summae utriusque lateris a superiore delineata.*

A. Vertebra dorsalis prima. a. Corpus. b. Arcus. c. Incisura vertebralis superior. d.d. Processus obliquus superior. e.e. Processus transversi. f. Processus spinosus. g. Foramen pro medulla spinali.

Arnold, tab. IV. 2.

B. Costa prima. h. Capitulum. i. Collum. k. Tuberculum. l. Angulus. m. Corporis particula.

1. Ligamentum capsulare capituli costae, ad dextram apertum.

2. — capituli costae anterior, transverse dissectum.

3. — — — — posterius, quod inter incisuram vertebralem superiorem et inferiorem ab arca vertebrae oritur.

4. Ligamentum colli costae medium.

5. — capsulare tuberculi costae apertum.

6. — fibrosum tuberculi costae.

**Figura secunda.**

*Ligamenta vertebrae dorsalis primae cum sinistra costa  
suprema ab inferiore visa.*

A. Prima vertebra dorsalis. a. Corporis hujus vertebrae  
facies inferior. b. Arcus. c.c. Incisura vertebralis inferior. d.d.  
Processus obliqui inferiores. e. Processus spinosus. f.f. Pro-  
cessus transversi.

B. Prima sinistri lateris costa. g. Capitulum. h. Collum.  
i. Tuberculum. k. Angulus costae.

1. Ligamentum fibrosum capituli costae anterior.
2. — capsulare capituli costae.
3. — colli costae inferior.
4. — capsulare tuberculi costae.
5. — fibrosum tuberculi costae.

**Figura tertia.**

*Ligamenta vertebrae dorsalis septimae ejusdemque costarum  
paris a superiore exhibita.*

Corpus vertebrae, processus transversus et collum costae  
ad sinistram sectione horizontali ita sunt divisa, ut ligamentum  
capsulare capituli costae inferius et capsulare tuberculi costae  
pateant.

A. Vertebra dorsalis septima. a. Corpus. b. Arcus. c.c.  
Processus obliqui superiores. d.d. Processus transversi. e. Pro-  
cessus spinosus. f. Foramen pro medalla spinali.

B. Costa septima dextri lateris. g. Superficies articularis  
capituli costae superior. h. Collum. i. Tuberculum.

C. Costa septima sinistri lateris. k. Superficies articularis  
capituli costae inferior dissecta. l. Collum costae. m. Tuber-  
culum costae.

1. Cartilaginis intervertebralis dextra dimidia pars.
2. Cartilago interarticularis, quae cartilagini intervertebrali  
(1) et superfici cartilagineae capituli costae continua est.
3. Ligamentum capsulare capituli costae superius apertum.
4. — — — costae inferius persectum.
5. — fibrosum capituli costae anterior.
6. — — — posterior.
7. — colli costae medium.
8. — capsulare tuberculi costae.
9. — fibrosum tuberculi costae.

**Figura quarta.**

*Ligamenta duodecimae vertebrae dorsalis atque ultimi costarum  
paris a superiore visa.*

A. Vertebra duodecima. a. Corpus. b. Arcus. c.c. Pro-  
cessus obliqui superiores, d.d. inferiores. e.e. Processus trans-  
versus. f. Processus spinosus. g. Foramen pro medulla spinali.

B. Ultimum costarum par. h. Capitulum. i. Angulus.

1. Ligamentum capsulare capituli costae.
2. — fibrosum capituli costae anterior et 3. pos-  
terior.
4. — colli costae medium.
5. — fibrosum tuberculi costae.

**Figura quinta.**

*Ligamenta extremitatis costarum (VI, VII, VIII) posterioris  
ab anteriore parte exhibita.*

A. Corporis vertebrae dorsalis quintae pars inferior.  
B. Corpus vertebrae dorsalis sextae.  
C. — — — septimae.

D. Superior corporis vertebrae octavae pars. a.a.a. Pro-  
cessus transversi vertebrae VI. VII. VIII.

E. Costae VI. usque ad VIII. extremitas posterior. b. Ca-  
pitulum, c. collum, d. tuberculum, e. angulus harum costarum.

1. Ligamenta intervertebralia.
2. Ligamentum longitudinale anterior.
3. — anterior s. radiatum capituli costae. f. Fas-  
ciculus superior, g. medius, h. inferior hujus ligamenti.
4. Ligamentum colli costae superius internum.
5. — — — inferius.
6. — intercostale posterius maius.
7. — — — minus.

**Figura sexta.**

*Ligamenta radices costarum (VI, VII, VIII) a posteriore  
delineata.*

A. Vertebra dorsalis sexta, B. septima, C. octava. D. Par-  
ticula vertebrae dorsalis nonae. a. Processus spinosus, b. trans-  
versus, c. obliquus superior et d. inferior.

E. Extremitas posterior costae sextae, septimae et octavae.

1. Ligamentum apicum processuum spinosorum.
2. — colli costae superius internum.
3. — — — externum. e. Fasci-  
culus obliquus et f. rectus hujus ligamenti. g. Fasciculus ac-  
cessorius ad hoc ligamentum, qui nonnunquam adest.
4. Ligamenta intertransversaria, quorum media pars ex-  
scissa est, ut ligamentum colli costae superius pateat.
5. Ligamentum fibrosum tuberculi costae.
6. — intercostale posterius maius.

**Figura septima.**

*Symphysis ossium pubis ad perpendicularum per medium et  
transversum divisa.*

( $\frac{1}{2}$  magnitudinis naturalis).

A. Os pubis dextrum, B. sinistrum. a. Ramus horizontalis,  
et b. descendens ossis pubis.

1. Ligamentum annulare pubis.
2. — arcuatum.
3. 3. Laminae cartilagineae symphyseos ossium pubis.
4. Substantia intermedia.

**Figura octava.**

*Symphysis sacro-iliaca sinistra ad horizontem et per  
medium dissecta.*

( $\frac{1}{2}$  magnitudinis naturalis).

A. Osis sacri sinistra dimidia pars. a. Corpus, b. arcus,  
c. ala ossis sacri.

*B. Osis innominati pars posterior. d. Facies auricularis ossis ilii. e. Tuber ossis ilii.*

*1. Symphysis sacro-iliaca. f.f. Laminae cartilagineae, et g. substantia intermedia hujus symphyseos.*

*2. Ligamentum sacro-iliacum anterius.*

*3. — — posterius.*

*4. Ligamenta sacro-iliaca vaga.*

**Figura nona.**

*Ligamenta sacro-iliaca dextri lateris ab exteriori parte delineata.*

*A. Osis sacri pars dextra. a. Basis, b. corpus, c. apex ossis sacri. d. Superficies auricularis. e. Tuber ossis sacri.*

*1. Lamina cartilaginea sacralis symphyseos sacro-iliacae.*

*2. Ligamentum sacro-iliacum superius, 3. inferius.*

*4. Ligamenta sacro-iliaca vaga.*

**Figura decima.**

*Ligamenta ossium sterni, extremitatum costarum clavicularumque anteriorum ab antica parte exhibita.*

*( $\frac{1}{2}$  magnitudinis naturalis).*

*A. Sternum. a. Manubrium. b. Processus ensiformis.*

*B. Extremitates anteriores costarum decem superiorum earumque cartilagineae.*

*C.C. Extremitates clavicularum sternales.*

*1. Ligamenta intercostalia fibrosa anteriora s. coruscantia.*

*2. — sterno-costalia anteriora s. radiata anteriora.*

*3. Membrana ossium sterni anterior.*

*4. Ligamenta processus xiphoidei.*

*5. Ligamentum interclaviculare.*

*6. — sterno-claviculare fibrosum.*

*7. — costae-claviculare s. rhomboideum.*

**Figura undecima.**

*Eaedem partes a posteriore visa.*

*( $\frac{1}{2}$  magnitudinis naturalis).*

*A-C. ut in figura priore.*

*1. Ligamenta intercostalia fibrosa anteriora s. coruscantia.*

*2. Ligamenta capsularia cartilaginum costarum.*

*3. — sterno-costalia posteriora s. radiata posteriora.*

*4. Membrana ossium sterni posterior.*

*5. Ligamentum interclaviculare.*

*6. — sterno-claviculare fibrosum.*

*7. — costae-claviculare s. rhomboideum.*

**Figura duodecima.**

*Ligamenta ossium sterni per medium et ad perpendicularum dissectorum a latere delineata.*

*a. Manubrium, b. corpus, c. processus ensiformis sterni.*

*1. Membrana ossium sterni anterior, 2. posterior.*

*3. Ligamenta intersternalia s. cartilagineae intersternales.*

**Figura decima tertia.**

*Ligamenta capsularia extremitatum costarum et clavicularum anteriorum dextri lateris ab antica parte exhibita.*

*( $\frac{1}{2}$  magnitudinis naturalis).*

*Ossa sterni, cartilagineae costarum atque extremitas clavicularum sternalis dextri lateris ad perpendicularum et per transversum divisa sunt.*

*A-C ut in figura decima.*

*a. Substantia spongiosa manubrii, et b. corporis sterni. c.*

*Processus ensiformis.*

*1. Ligamenta intersternalia.*

*2. Conjunctio cartilagineae costae primae cum ipso sterno.*

*3. Ligamenta capsularia sterno-costalia duplicia, et 4. simplicia.*

*5. Cartilagineae interarticulares fibrosae sterno-costales.*

*6. Ligamenta capsularia cartilaginum costarum V-IX.*

*7. Ligamentum capsulare anterius inter cartilagineas costae sextae et septimae, quod nonnunquam invenitur.*

*8. Ligamenta intercostalia anteriora.*

*9. Meniscus articuli sterno-clavicularis.*

*10. Ligamentum capsulare internum, et 11. externum hujus articuli.*

*12. Ligamentum costae-claviculare s. rhomboideum.*

**TABULA TERTIA.**

**Figura prima.**

*Ligamenta ossis occipitis, atlantis atque epistrophei ab antica parte visa.*

*A. Corporis sphenoidalis pars posterior e transverso dissecta.*

*B.B. Ossa temporum, per transversum serra ita divisa, ut tractus canalis carotici maxima e parte conspiciatur. a. Squama ossis temporum. b. Pars petrosa.*

*C. Atlas seu vertebra prima. e. Processus obliquus superior, f. inferior. g.g. Processus transversi.*

*D. Epistropheus s. vertebra cervicalis secunda. h. Corpus, i. Processus obliqui superiores, k. transversi epistrophei.*

*1. Principium ligamenti longitudinalis anterioris columnae vertebralis.*

*2. Membrana obturatoria atlantis anterior. l. Lacertus medius Weith.*

*3. Ligamenta capsularia capitis et atlantis. Ligamentum capsulare dextri lateris est apertum.*

*4. Ligamenta capsularia inter atlantem et epistropheum.*

**Figura secunda.**

*Apparatus ligamentosus cephalo-rhachidius e parte canalis medullae spinalis exhibitus.*

A. Os occipitis. Ejus squama cum utraque parte condyloidea posteriore serra ablata est.

B.B. Ossa temporum. a.a. Processus mastoidei. b.b. Partes petrosae.

C. Basis cranii, e corpore sphenoidali et parte basilari ossis occipitis composita.

D. Vertebra cervicalis prima. c.c. Processus obliqui superiores, d.d. inferiores. e.e. Processus transversi. f.f. Residuae arcus posterioris partes.

E. Vertebra cervicalis secunda, F. tertia, G. quarta. gg. Processus obliqui superiores, h.h. inferiores. i.i. Processus transversi. k. Partes residuae arcuum harum vertebrarum.

1. Principium ligamenti longitudinalis columnae vertebralis posterioris.

2. Apparatus ligamentosus cephalo-rhachidius. l. Initium hujus ligamenti in facie corporis vertebrae cervicalis quartae posteriore. m. Fasciculi auxilliares. n. Fasciculi accessorii, qui ab epistrophei corpore oriuntur et ad partes ossis occipitis condyloideas tendunt. o. Insertio apparatus ligamentosi.

3. Fasciculi accessorii ligamentorum articularium capitis.

**Figura tertia.**

*Ligamentum cruciforme et ligamenta epistrophei lateralia superiora atque inferiora.*

A. Os occipitis. a. Corpus, b.b. partes condyloideae, c. canalis condyloideus, d. processus condyloidei ossis occipitis.

B.B. Ossa temporum. e. Squama. f. Pars petrosa. g. Processus mastoideus. h. Suleus transversus. i. Foramen jugulare.

C. Atlas. i.i. Processus obliqui superiores, k.k. inferiores. l.l. Processus transversi.

D. Epistropheus. m. Corpus epistrophei. n. Basis dentis epistrophei. o.o. Processus obliqui superiores. p.p. Processus transversi. q. Incisura vertebralis inferior.

1. Ligamenti longitudinalis posterioris, et 2. apparatus ligamentosi summae partes.

3. Ligamentum cruciforme. 4. Pars transversa hujus ligamenti s. ligamentum transversale. 5. Appendix inferior, 6. superior ligamenti transversalis.

7. Ligamenta lateralia inferiora epistrophei.

8. — — superiora dentis epistrophei s. alaria Maucharti.

9. — capsularia capitis.

10. — — vertebrae cervicalis primae et secundae.

11. — intertransversaria s. lateralia capitis.

**Figura quarta.**

*Ligamenta lateralia et ligamentum suspensorium dentis epistrophei.*

Ligamentum cruciforme ablatum est.

A. Portio ossis occipitis. a. Corpus. b.b. Partes condyloideae. c. Incisura vertebralis s. jugularis. d. Canalis condyloideus. e. Processus condyloideus.

B. Vertebra cervicalis prima. f. Processus obliqui superiores, g. inferiores, h. transversi. i. Partes arcus posterioris residuae.

C. Vertebra cervicalis secunda. k. Corpus. l. Processus obliqui superiores. m. Dens epistrophei. n. Radix, o. collum, p. capitulum, q. apex dentis.

1. Ligamenta capsularia capitis.

2. — — atlantis et epistrophei.

3. — lateralia inferiora, 4. superiora dentis epistrophei.

4. Ligamentum suspensorium s. rectum medium epistrophei.

**Figura quinta.**

*Ligamenta vertebrae cervicalis primae et secundae a superiore exhibita.*

A. Vertebra cervicalis prima. a. Arcus atlantis anterior. b. Tuberculum anterius. c.c. Massae atlantis laterales. d. Arcus posterioris atlantis partes residuae.

B. Vertebra cervicalis secunda. e. Corpus. f. Dentis capitulum. g. Partes arcus epistrophei residuae.

1. Ligamentum transversale atlantis. 2. Appendix inferior.

3. Ligamenta dentis epistrophei lateralia inferiora.

4. Particula ligamenti dentis suspensorii.

5. Ligamentum capsulare dentis anterius et 6. posterius.

**Figura sexta.**

*Ligamenta maxillae inferioris atque ossis hyoidei dextri lateris ab exteriori parte visa.*

A. Os temporum. a. Porus acusticus externus. b. Processus styloideus. c. Squama. d. Processus zygomaticus.

B. Osis zygomatici pars posterior.

C. Alae sphenoidalis magnae particula.

D. Maxilla inferior. e. Pars articularis maxillae inferioris.

f. Processus articularis. g. Processus coronoideus. h. Incisura semilunaris. i. Angulus maxillae inferioris. k. Pars rami dentalis posterior.

E. Os hyoideum. l. Corpus s. basis. m. Cornu maius, et n. minus.

1. Articulus maxillaris.

2. Ligamentum laterale externum.

3. — s. stylo-maxillare.

4. — stylo-hyoideum s. suspensorium ossis hyoidei.

5. — fibrosum cornu minoris.

6. — — maioris.

**Figura septima.**

*Ligamenta maxillae inferioris dextri lateris, ab interna parte delineata.*

A. Pars ossis temporum squamosa.

B. sphenoidale. a. Ala magna. b. Spina sphenoidalis. c. Processus pterygoideus.

C. Maxilla inferior. d. Processus articularis. e. Processus coronoideus, f. Incisura semilunaris. g. Foramen alveolare

posterius. *h.* Angulus maxillae inferioris. *i.* Rami dentalis portio postica.

1. Articulatio maxillaris.
2. Ligamentum maxillae laterale internum s. sphenomaxillare. 3. Ejus origo a spina sphenoidali. 4. Insertio hujus ligamenti inter foramen alveolare posterius et angulum maxillae inferioris.

#### Figura octava.

*Articulatio maxillaris dextri lateris per medium et ad perpendicularum dissectus.*

*A.* Os temporum, cujus pars squamosa amota est. *a.* Processus mastoideus. *b.* Porus auditorius externus. *c.* Cavitas articularis. *d.* Tuberculum articulare. *e.* Pars petrosa ossis temporum.

*B.* Portiuncula alae sphenoidalis magnae.

*C.* Pars articularis maxillae inferioris. *f.* Processus articularis dissectus. *g.* Pars residua processus coronoidi.

1. Meniscus maxillae inferioris. *h.* Margo menisci posterior, *i.* anterior.

2. Tenaculum menisci persectum.

3. Ligamentum capsulare superius, et 4. inferius articuli maxillaris.

#### Figura nona.

*Tenaculum menisci articuli maxillaris sinistri lateris a parte inferiore delineatum.*

*A.* Pars ossis sphenoidalis. *a.* Processus pterygoideus. *b.* Foramen ovale. *c.* Spina sphenoidalis. *d.* Sutura inter os sphenoidale et os temporum.

*B.* Os temporum. *e.* Processus mastoideus, et *f.* zygomaticus. *g.* Arcus zygomaticus. *h.* Tuberculum articulare.

*C.* Processus articularis maxillae inferioris.

1. Menisci margo anterior.

2. Ligamentum capsulare inferius apertum.

3. — — — superius apertum.

4. Tenaculum menisci. *i.* Origo, et *k.* insertio hujus ligamenti.

#### Figura decima.

*Meniscus articuli maxillaris a superiore inferioreque parte descriptus.*

*A.* Menisci superficies superior.

*a.* Margo anterior, *b.* posterior.

*B.* Menisci superficies inferior.

*a.* et *b.* ut in figura priore.

#### Figura undecima.

*Ligamenta capsularia ossis hyoidei a latere dextro.*

*a.* Corpus s. basis. *b.* Cornu minus, et *c.* maius ossis hyoidei.

1. Ligamentum capsulare cornu minoris, et 2. maioris.

Arnold, tab. IV. 2.

#### Figura duodecima.

*Articulatio humeri et ligamenta omo-clavicularia ab antica parte exhibita.*

*A.* Portio scapulae. *a.* Collum, et *b.* incisura semilunaris scapulae. *c.* Processus coracoideus. *d.* Spina scapulae. *e.* Acromion.

*B.* Extremitas scapulae acromialis. *f.* Ejus tuberositas.

*C.* Os humeri. *g.* Tuberculum maius, *h.* minus. *i.* Sulcus tuberculorum.

1. Ligamentum coraco-claviculare. 2. Portio anterior s. ligamentum trapezoideum. 3. Portio posterior s. ligamentum conoideum. In cavitate utriusque ligamenti finis musculi subclavii tendinea sita est.

4. Ligamentum acromio-claviculare. 5. Ligamentum capsulare acromii e parte apertum. 6. Fasciculi fibrosi ligamenti acromio-clavicularis.

7. Ligamentum capsulae transversum s. proprium minus.

8. — — — coraco-acromiale s. scapulae proprium maius.

9. Capsula fibrosa articuli humeri. 10. Ligamentum suspensorium humeri s. coraco-humerale.

11. Tendo capitis musculi bicipitis longi dissectus, qui per foramen capsulae humeri fibrosae proprium procedit.

#### Figura decima tertia.

*Articulatio humeri et ligamenta scapulae propria a parte posteriore.*

*A.* Scapula. *a.* Spina scapulae. *b.* Acromion. *c.* Collum scapulae. *d.* Incisura colli scapulae.

*B.* Os humeri. *e.* Tuberculum maius. *f.* Collum humeri.

1. Ligamentum scapulae proprium minimum s. incisurae colli scapulae. Sub eo nervus suprascapularis cum arteria et vena transversa scapulae ad fossam infraspinatam intrat, et musculus infraspinatus super hoc ligamentum ad tuberculum maius decurrit.

2. Ligamentum scapulae transversum s. proprium medium.

3. — — — coraco-acromiale s. proprium maximum.

4. Capsula fibrosa humeri.

#### Figura decima quarta.

*Ligamenta omo-clavicularia a parte exteriori visa.*

*A.* Clavicula. *a.* Extremitas acromialis. *b.* Tuberculum acromiale claviculae.

*B.* Scapula. *c.* Processus coracoideus. *d.* Acromion. *e.* Acetabulum s. cavitas articularis scapulae.

1. Labrum fibro-cartilagineum. 2. Tendo capitis musculi bicipitis longi.

3. Ligamentum coraco-acromiale s. triangulare s. scapulae proprium maximum.

4. Ligamentum acromio-claviculare.

5. — — — coraco-claviculare.

**Figura decima quinta.**

*Articulus humeri ad perpendicularum et per medium dissectus.*

- A. Clavicula.
- B. Scapula. a. Lunula scapulae. b. Substantia spongiosa colli scapulae. c. Cartilago articularis acetabuli.

C. Osis humeri extremitas superior. d. Caput. e. Cartilago articularis.

- 1. Labrum fibro-cartilagineum persectum.
- 2. Capsula humeri fibrosa.
- 3. — synovialis articuli humeri.
- 4. Processus vaginalis membranae synovialis pro tendine musculi bicipitis (f.)
- 5. Ligamentum scapulae triangulare.

**TABULA QUARTA.**

**Figura prima.**

*Articulus cubiti sinister a parte flexoria exhibitus.*

- A. Os humeri. a. Extremitas humeri inferior. b. Condylus internus et c. externus. d. Trochleae ossis humeri particula.
- B. Ulna. e. Tuberculum ulnae.
- C. Radius. f. Collum, g. tuberculum radii.
- 1. Ligamentum fibrosum cubiti anterius.
- 2. — brachio-ulnare.
- 3. — brachio-radiale.
- 4. — radii annulare.
- 5. — cubiti obliquum s. teres.
- 6. — interosseum.

A. Osis humeri substantia spongiosa. a. Cartilago articularis.

B. Ulna. b. Olecranon. c. Incisura semilunaris maior, et d. minor.

C. Radius. e. Capitulum cum cartilagine articulari. f. Collum. g. Tuberculum radii.

- 1. Membrana cubiti anterior, 2. posterior.
- 3. — synovialis cubiti.
- 4. Ejus pars sacciformis posterior.
- 5. Processus membranae synovialis inter capitulum radii et incisuram semilunarem minorem.
- 6. Ligamentum obliquum s. teres cubiti.
- 7. — interosseum.

**Figura secunda.**

*Articulus cubiti sinister a posteriore et exteriori parte visus.*

- A. Os humeri. a. Ejus corpus. b. Condylus externus.
- B. Ulna. c. Olecranon.
- C. Radius. d. Capitulum, e. collum, f. tuberculum radii.
- 1. Membranae fibrosae cubiti posterioris pars externa.
- 2. Ligamentum cubiti laterale externum s. brachio-radiale.
- 3. Ligamenti radii annularis pars posterior.
- 4. Ligamentum cubiti obliquum s. teres.
- 5. — interosseum.

**Figura quinta.**

*Ligamenta volae manus sinistrae.*

- A. Extremitas radii inferior. a. Processus styloideus.
- B. — ulnae inferior. b. Superficies capituli articularis. c. Processus styloideus ulnae.
- C. Corpus. d. Os naviculare, e. lunatum, f. triangulare, g. pisiforme. h. Os multangulum maius, i. capitatum, k. hamatum. l. Uncus ossis hamati.
- D. Metacarpus. m. Os metacarpi pollicis, n. indicis, o. digiti medii, p. digiti annularis, q. digiti minimi.
- E. Phalanges digitorum, r. ordinis primi, s. secundi, t. tertii.
- 1. Ligamentum articuli manus volare obliquum. u. Portio longa, quae super os naviculare ad os capitatum et hamatum tendit. v. Portio brevis, ad os lunatum spectans.
- 2. Ligamentum articuli manus volare rectum.
- 3. — — radiale, et 4. ulnare.
- 5. — cartilaginis triangularis.
- 6. — carpi radiale.
- 7. — — volare obliquum minus.
- 8. — — — maius.
- 9. — — jugale superficiale s. breve.
- 10. — — — profundum s. longum.
- 11. — interosseum ossis lunati et triangularis.
- 12. — — — multanguli minoris et capitati.
- 13. — — — capituli et hamati.
- 14. Conjunctio ossis pisiformis cum osse hamato.
- 15. Ligamentum dorsale, et 16. volare metacarpi pollicis.
- 17. — furcillatum superficiale.

**Figura tertia.**

*Idem articulus ab interna parte descriptus.*

- A. Os humeri. a. Condylus internus.
- B. Ulna. b. Olecranon.
- C. Radius. c. Tuberculum radii.
- 1. Membranae cubiti posterioris pars interna.
- 2. Ligamentum cubiti laterale internum s. brachio-ulnare.
- 3. — obliquum s. teres cubiti.
- 4. Membrana interossea.

**Figura quarta.**

*Articulus cubiti dexter ad perpendicularum dissectus et a latere externo exhibitus.*

Eminentia humeri capitata et capitulum radii sectione perpendicularare per medium divisa sunt, quo ratio membranae synovialis omnino pateat.

18. Ligamentum inter os hamatum et metacarpi digiti medii.
19. — laciniatum.
20. — circumflexum.
21. — transversarium metacarpi pollicis et indicis.
22. Ligamenta transversaria metacarpi posteriora volaria.
23. — — — intermedia.
24. — — — anteriora s. capitulorum ossium metacarpi.
25. — — — lateralia digitorum.

**Figura sexta.**

*Ligamenta superficiei carpi volaris sinistrae manus profundiora.*

- A. Radius. a. Processus styloideus radii.  
 B. Ulna. b. Capitulum, c. processus styloideus ulnae.  
 C. Carpus. d. Os naviculare, e. lunatum, f. triangulare, g. pisiforme. h. Os multangulum maius, i. minus, k. capitatum. l. Caput ossis capitati. m. Os hamatum. n. Uncus ossis hamati.  
 D. Extremitas posterior ossium metacarpi, o. pollicis, p. indicis, q. digiti medii, r. digiti annularis, s. digiti minimi.
1. Fasciculus fibrosus cartilaginis triangularis.
  2. Ligamentum articuli manus radiale, et 3. ulnare.
  4. — interosseum ossis navicularis et lunati.
  5. — — — lunati et triangularis.
  6. — carpi volare obliquum minus.
  7. — — — maius.
  8. — interosseum multanguli maioris et minoris.
  9. — — ossis multanguli minoris et capitati.
  10. — — — capitati et hamati.
  11. — jugale longum s. profundum.
  12. — metacarpi pollicis dorsale, et 13. volare.
  14. — furcillatum profundum.
  15. — circumflexum. t. Ejus ortus ob osse pisiformi. u. Terminatio hujus ligamenti prima, et v. secunda in metacarpo digiti quinti. w. Terminatio tertia in metacarpo digiti quarti, et x. quarta in metacarpo medio.
  16. Ligamentum transversarium metacarpi pollicis et indicis.
  17. Ligamenta ossium metacarpi posteriora volaria.

**Figura septima.**

*Ligamenta manus sinistrae dorsalia.*

- A. Extremitas radii inferior. a. Processus styloideus.  
 B. Extremitas ulnae inferior. b. Processus styloideus ulnae.  
 C. Carpus. c. Os naviculare, d. lunatum, e. triangulare.  
 f. Os multangulum maius, g. minus, h. capitatum, i. hamatum.  
 D. Ossa metacarpi, k. pollicis, l. indicis, m. digiti medii, n. annularis, o. minimi.  
 E. Phalanges digitorum: p. ordinis primi, q. secundi, r. tertii.
1. Ligamentum articuli manus dorsale s. rhomboideum.
  2. — — — ulnare, et 3. radiale.
  4. — carpi dorsale commune superficiale, quod a processu radii styloideo (a), ab osse triangulari et naviculari (e. c.) oritur, et plures fasciculos emittit. Fasciculus primus (s) ad os multangulum maius et metacarpi pollicis, se-

cundus (t) ad partem metacarpi indicis posteriorem, tertius (u) ad os hamatum tendit.

5. Ligamentum carpi dorsale commune profundum, magna e parte ligamento superficiali tectum. Hoc ligamentum inter os naviculare et triangulare extenditur et terminos suos ad os multangulum minus, os capitatum et hamatum mittit.

6. Ligamentum carpi ulnare.
7. — inter os multangulum maius et minus.
8. — — — minus et capitatum.
9. — — — capitatum et hamatum.
10. — metacarpi pollicis dorsale.
11. — — — laterale.
12. — radiatum metacarpi indicis.
13. — bijugum — —
14. — obliquum, et 15. rectum metacarpi medii.
16. — bifidum metacarpi medii et quarti.
17. — geminum metacarpi quarti et quinti.
18. — laterale metacarpi quinti.
19. — transversarium metacarpi pollicis et indicis.
20. Ligamenta transversaria metacarpi posteriora dorsalia.
21. — lateralia digitorum.
22. — capsularia digitorum.

**Figura octava.**

*Ligamenta profundiora dorsi manus sinistrae.*

A-D, a-o ut in septima figura.

1-3, ut in figura priore.

4. Ligamentum carpi dorsale commune superficiale reflexum est, quo pateat, (5.) ligamentum carpi dorsale commune profundum, quod ab osse naviculari usque ad os triquetrum expansum est et tres fasciculos, primum ad os hamatum, secundum ad capitatum et tertium ad basin metacarpi medii mittit.

6-20: conferatur figura septima.

**Figura nona.**

*Articuli manus sinistrae per medium et transversum dissecti et a parte volari exhibiti.*

- A. Radius. a. Cartilago radii articularis.  
 B. Ulna. b. Capitulum ulnae. c. Cartilago articularis.  
 C. Carpus. d. Os naviculare, e. lunatum, f. triangulare. g. Os multangulum maius, h. minus, i. capitatum, k. hamatum.  
 D. Metacarpus: l. pollicis, m. indicis, n. digiti medii, o. digiti annularis et p. minimi.  
 E. Phalanges digitorum: q. ordinis primi, r. secundi, s. tertii. t. Os sesamoideum phalangis primae et secundae pollicis.
1. Membrana capsularis sacciformis antibrachii.
  2. Cartilago triangularis. u. Ejus basis, et v. apex.
  3. Ligamentum capsulare articuli manus.
  4. Ligamenta interossea carpi.
  5. Ligamentum capsulare carpi commune, quod inter os capitatum et multangulum minus continuum est
  6. ligamento capsulari metacarpo-carpali communi.
  7. Ligamentum capsulare proprium metacarpi pollicis.
  8. Ligamenta transversaria metacarpi posteriora intermedia.
  9. — capsularia digitorum.
  10. — lateralia digitorum.



## TABULA QUINTA.

## Figura prima.

## Pelvis femineae ligamenta ab anteriore parte visa.

A. Vertebra lumbalis quarta, B. quinta. a.a. Harum processus transversi.

C. Os sacrum. b. Promontorium. c. Corpora vertebrarum spuriarum ossis sacri. d. Lineae transversae. e. Foramina sacralia anteriora. f. Alae ossis sacri.

D. Ossa coccygis. g. Os primum, h. secundum, i. tertium coccygis. k. Processus laterales s. transversi.

E. Ossa coxarum. l. Ala ossis ilii. m. Crista ossis ilii. n. Spina anterior et superior, o. anterior et inferior ossis ilii. p. Linea terminalis s. innominata. q. Spina ilio-pectinaea. r. Ramus horizontalis ossis pubis. s. Pecten ossis pubis. t. Tuberositas pubis. u. Ramus descendens ossis pubis. v. Ramus descendens, et w. ascendens ossis ischii. x. Tuber ossis ischii. y. Spina ossis ischii. z. Ambitus foraminis ovalis.

F. Os femoris. a. Trochanter maior, et b. minor. c. Linea intertrochanterica anterior.

1. Ligamentum longitudinale anterius columnae vertebralis.

2. Ligamenta intervertebralia lumborum.

3. Ligamentum inter vertebram lumbalem quintam atque os sacrum.

4. Ligamenta intervertebralia spuria sacri et coccygis.

5. — sacro-coccygea lateralia s. intertransversaria.

6. — coccygea lateralia s. intertransversaria ossium coccygis.

7. Ligamentum ilio-lumbale inferius.

8. — sacro-iliacum superius, 9. anterius, 10. inferius.

11. — sacro-spinosum.

12. Membrana obturatoria. a. Fibrae hujus membranac, quae ad capsulam femoris fibrosam tendunt.

13. Ligamentum fibrosum articuli femoris s. capsula fibrosa.

14. Fibrae zonales s. ligamentum zonale. 15. Fasciculus anterior superior s. ligamentum ilio-femorale. 16. Orificium, quo bursa synovialis musculi iliaci interni membranac articuli femoris synoviali continua est. Haec ratio utriusque partis nunquam animadvertitur.

17. Bursa mucosa musculi iliaci interni aperta.

18. Ligamentum annulare, et 19. arcuatum pubis.

G. Arcus ossium pubis. H. Incisura ischiadica maior. I. Arcus sacro-ischiadici.

## Figura secunda.

## Ligamenta pelvis femineae a posteriore parte exhibita.

A. Vertebra lumbalis quarta, B. quinta. a. Processus transversi, b. obliqui superiores et inferiores harum vertebrarum.

C. Os sacrum. d. Exitus canalis sacralis. e. Pars ima cristae sacralis fissa. f. Cornua sacralia superiora et g. inferiora.

D. Coccyx. h. Os primum, i. secundum, k. tertium, l. quartum coccygis. m. Cornua coccygea. n. Processus laterales seu transversi ossis primi.

E. Ossa coxarum. o. Crista ossis ilii, p. Spina posterior superior, et q. posterior inferior ossis ilii. r. Superficies externa ilii. s. Incisura ischiadica maior. t. Spina ossis ischii. u. Incisura ischiadica minor. v. Tuber ossis ischii. w. Ramus ascendens ossis ischii. x. Superficies interna rami ossis pubis descendentis. y. Arcus ossium pubis. z. Ambitus foraminis ovalis.

F. Os femoris. a. Trochanter maior, b. minor. c. Linea intertrochanterica posterior.

1. Ligamentum apicum processuum spinosorum vertebrarum lumbalium et sacralium. d. Finis radiata hujus ligamenti.

2. Ligamenta intercruralia spuria vertebrae quartae et quintae sacri.

3. — sacro-coccygea posteriora.

4. — — — lateralia.

5. — coccygea posteriora, et 6. lateralia.

7. — intertransversaria lumborum.

8. Ligamentum ilio-lumbale superius, et 9. inferius.

10. — sacro-iliacum posterius longum s. superficiale.

11. — sacro-iliacum posterius breve s. profundum.

12. — — — inferius.

13. — sacro-spinosum, et 14. sacro-tuberosum.

e. Ortus lig. sacro-tuberosi a parte ilii postica, g. a sacro, et h. a coccyge. i. Terminus hujus ligamenti in tuberositate ossis ischii. k. Incisura falciformis.

15. Ligamentum fibrosum s. capsula fibrosa articuli femoris.

16. Fibrae zonales s. ligamentum zonale. 17. Fasciculus anterior superior s. ligamentum ilio-femorale.

18. Membranae obturatoriae superficies posterior.

19. Ligamentum pubis arcuatum.

**TABULA SEXTA.**

**Figura prima.**

*Articulus coxae sinistrae apertus et ab anteriore inferioreque parte exhibitus.*

- A.** Pars iliaca ossis coxarum. *a.* Spina anterior et superior ossis ilii. *b.* Spina anterior et inferior ilii.  
**B.** Pars pectinaea ossis coxarum. *c.* Ramus horizontalis.  
**d.** Ramus descendens, persectus.  
**C.** Pars ischiadica ossis coxarum. *e.* Tuber, *f.* ramus descendens et *g.* ascendens ossis ischii.  
**D.** Acetabulum. *h.* Cornu inferius s. maius, *i.* superius s. minus. *k.* Incisura acetabuli.  
**E.** Extremitas femoris superior. *l.* Trochanter maior. *m.* Linea intertrochanterica posterior. *n.* Collum ossis femoris. *o.* Cartilago articularis capituli ossis femoris. *p.* Margo foveae capituli ossis femoris.

1. Ligamentum fibro-cartilagineum acetabuli.
2. Ligamenta transversa labri fibro-cartilaginei.
3. Ligamentum rotundum acetabuli. *q.* Ejus ortus a cornu inferiore, et *r.* superiore acetabuli. *s.* Terminus hujus ligamenti in fovea capituli ossis femoris.
4. Membrana obturatoria. *t.* Orificium pro transitu arteriae et venae obturatoriae et nervi obturatorii.

**Figura secunda.**

*Articulus coxae dextrae ad perpendicularum et per transversum divisus.*

- A.** Portio ossis coxarum. *a.* Corpus ossis ilii persectum. *b.* Spina ischii. *c.* Ramus descendens, et *d.* tuber ischii. *e.* Margo foraminis ovalis externus. *f.* Acetabulum. *g.* Superficies acetabuli articularis. *h.* Fovea acetabuli. *i.* Cornu acetabuli inferius.  
**B.** Femoris extremitas superior. *k.* Trochanter maior. *l.* Collum ossis femoris. *m.* Caput ossis femoris.  
  1. Labrum fibro-cartilagineum acetabuli persectum.
  2. Capsula fibrosa.
  3. Ligamentum rotundum. *n.* Ejus ortus a cornu inferiore. *o.* Decursus hujus ligamenti in processu vaginali membranae synovialis. *p.* Terminus ligamenti rotundi in fovea capituli femoris.
  4. Membrana synovialis articuli coxae. *q.* Processus vaginalis pro ligamento tercte.

**Figura tertia.**

*Articulus genu sinistri ab anteriore et interiore parte descriptus.*

- A.** Os femoris. *a.* Condylus internus.  
**B.** Tibia. *b.* Ejus tuberositas.  
**C.** Patella.

Arnold, tab. IV. 2.

1. Tendo musculi extensoris cruris. **2.** Hujus crus medium s. ligamentum patellare medium. **3.** Crus internum s. ligamentum patellae laterale internum, quod ad condylum tibiae internum et cartilaginem semilunarem internum tendit.
4. Ligamentum genu laterale internum.
5. Fibrae ligamentosae, quae ad cartilagine semilunares spectant.

**Figura quarta.**

*Idem articulus a parte posteriore visus.*

- A.** Femoris extremitas inferior. *a.* Condylus internus.  
**B.** Tibia. *b.* Linea obliqua tibiae.  
**C.** Fibula. *c.* Capitulum, *d.* processus styloideus fibulae.  
  1. Tendo musculi gastrocnemii externi.
  2. Tendo musculi gastrocnemii interni.
  3. Tendo musculi poplitei.
  4. Ligamentum popliteum.
  5. Portio cartilaginis falciformis externae.
  6. Ligamentum genu laterale internum.
  7. — — — externum longum.
  8. — — — breve.
  9. — capituli fibulae posterius.
  10. — interosseum cruris.

**Figura quinta.**

*Cartilagine interarticulares ac ligamenta cruciata genu sinistri a posteriore parte exhibitae.*

- A.** Os femoris. *a.* Tuberositas externa, et *b.* interna. *c.* Condylus externus, et *d.* internus. *e.* Fossa poplitea ossis femoris.  
**B.** Tibia. *f.* Linea obliqua tibiae. *g.* Cavitas condyloidea externa, et *h.* interna.  
**C.** Fibula. *i.* Capitulum fibulae.  
  1. Ligamentum cruciatum anterius. *k.* Ejus terminus in interna condyli femoris externi superficie.
  2. Ligamentum cruciatum posterius. *l.* Ejus ortus a posteriore tibiae fovea. *m.* Terminus in externa condyli femoris interni superficie.
  3. Margo cartilaginis semilunaris externae posterior. *n.* Fibrae hujus cartilaginis, quae cum ligamento cruciato posteriore se conjungunt.
  4. Margo posterior cartilaginis semilunaris internae. *o.* Ortus hujus cartilaginis.
  5. Ligamentum genu laterale internum.
  6. — capituli fibulae superius.
  7. — posterius capituli fibulae.
  8. — interosseum cruris.

3. Ligamentum rectum metatarsi secundi.
4. — furcillatum profundum.
5. — laterale externum metatarsi tertii.
6. — geminum metatarsi quarti.
7. — rectum metatarsi quinti.
8. — transversale metatarsi quinti.
9. — jugale metatarsi.
10. — transversarium posterius plantare metatarsi quarti et quinti.
11. Ligamenta transversaria posteriora intermedia.

**Figura sexta.**

*Ligamenta cruciata et lateralia ossis metatarsi medii dextri lateris ab exteriori delineata.*

Os metatarsi quartum et quintum ablata sunt, ut haec ligamenta conspici possint.

- A. Os cuboideum. a. Superficies anterior.  
 B. Os cuneiforme tertium. b. Basis, c. apex hujus ossis.  
 C. Os metatarsi medium. d. Basis. e. Superficies lateralis.  
 f. Capitulum.

1. Ligamentum cruciatum internum metatarsi medii.
2. — — externum — —
3. — laterale primum metatarsi medii [ab osse cuneiformi tertio ad latus hujus metatarsi externum].
4. Ligamentum laterale secundum metatarsi medii [ab osse cuboideo ad eandem partem].

**Figura septima.**

*Ligamenta capsularia tarsi et metatarsi pedis dextri per obliquum dissecta.*

- A. Talus. a. Corpus cum cartilagine articulari superiore et inferiore. b. Caput cum superficie cartilaginea anteriore et inferiore. c. Sinus tali. B. Calcaneus. d. Tuber, e. Corpus calcanei. f. Sinus calcanei. g. Processus anterior.  
 C. Os cuboideum.  
 D. Os naviculare.  
 E. Os cuneiforme primum, F. secundum, G. tertium.  
 H. Os metatarsi primum, I. secundum, K. tertium, L. quartum, M. quintum. h. Hujus tuberositas.  
 1. Apparatus ligamentosus sinus tarsi.

2. Ligamentum capsulare talo-calcaneum.
3. — — talo-calcaneo-naviculare.
4. — fibrosum inter os cuboideum et naviculare.
5. — capsulare calcaneo-cuboideum.
6. — — cuneo-naviculare.
7. — — cuneo-cuboideum, priori ligamento continuum.
8. Ligamenta intermedia ossium cuneiformium.
9. Ligamentum intermedium ossis cuboidei et cuneiformis tertii.
10. — capsulare proprium metatarsi primi.
11. — — metatarso-tarsale commune internum, et 12. externum.
13. — capsulare extremitatum metatarsi tertii et quarti posteriorum.
14. Ligamenta transversaria metatarsi posteriora intermedia.

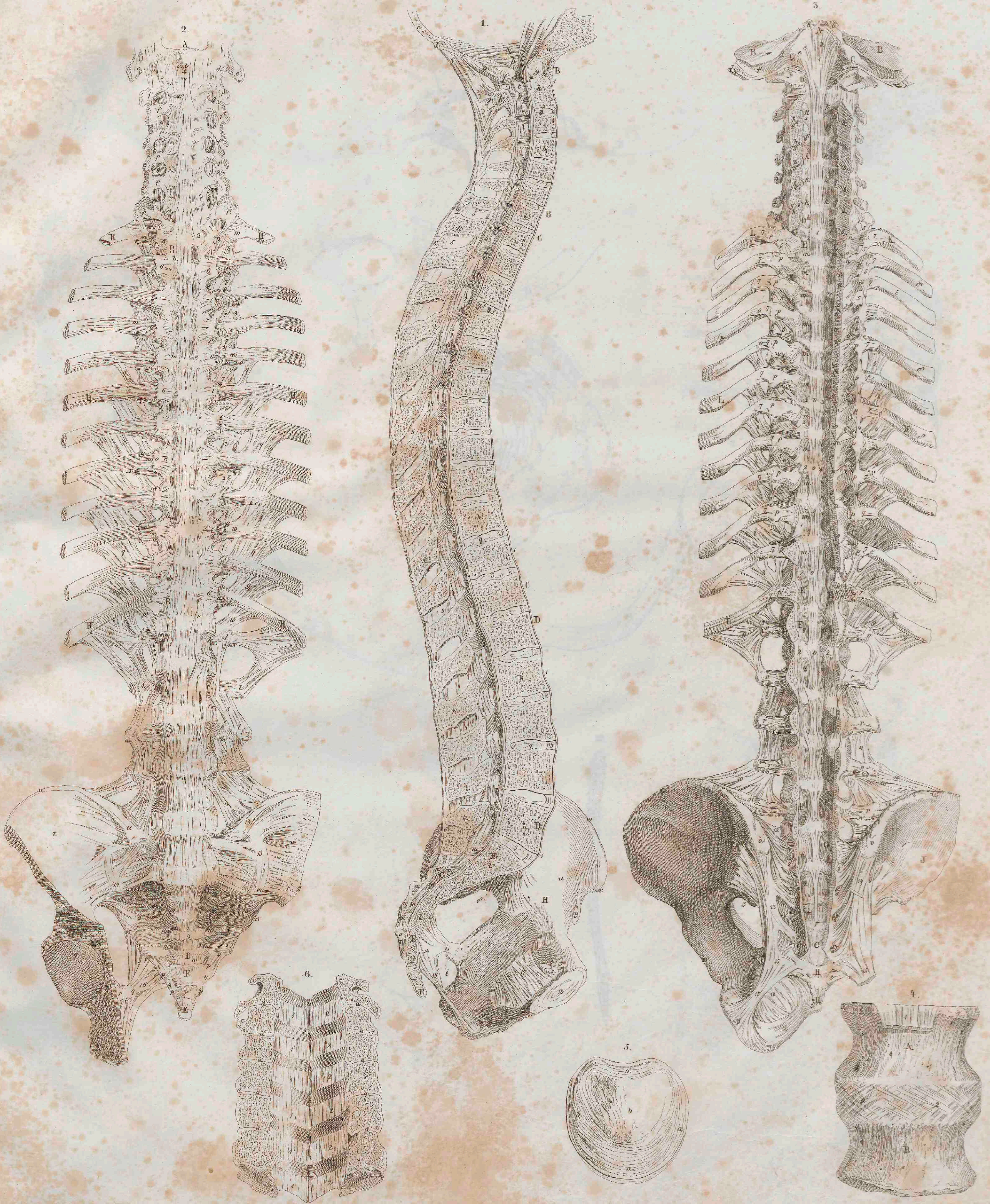
**Figura octava.**

*Ligamenta capsularia pedis sinistri ad perpendicularum dissecti ab interiori parte exhibita.*

- A. Tibiae extremitas inferior cum cartilagine articulari.  
 B. Talus. a. Corpus. b. Collum. c. Caput.  
 C. Calcaneus. d. Substantia spongiosa tuberositatis calcanei.  
 e. Corporis calcanei superficies interna. f. Processus lateralis.  
 D. Os naviculare.  
 E. Ossis cuneiformis secundi particula.  
 F. Os cuneiforme primum. g. Basis. h. Apex.  
 G. Os metatarsi primum. i. Basis. k. Corpus. l. Capitulum.  
 H. Phalanx prima, I. secunda hallucis. K. Os sesamoideum.  
 L. Tendo Achillis.  
 1. Ligamentum synoviale articuli pedis.  
 2. Membrana fibrosa anterior, et 3. posterior articuli pedis.  
 4. Ligamentum capsulare talo-calcaneum.  
 5. Apparatus ligamentosus sinus tarsi portio interna.  
 6. Ligamentum capsulare talo-calcaneo-naviculare.  
 7. — — cuneo-naviculare.  
 8. — fibrosum calcaneo-cuboideum plantare.  
 9. — rotundum calcaneo-naviculare plantare.  
 10. — capsulare metatarsi primi.  
 11. — — phalangis primae, et 12. secundae hallucis.

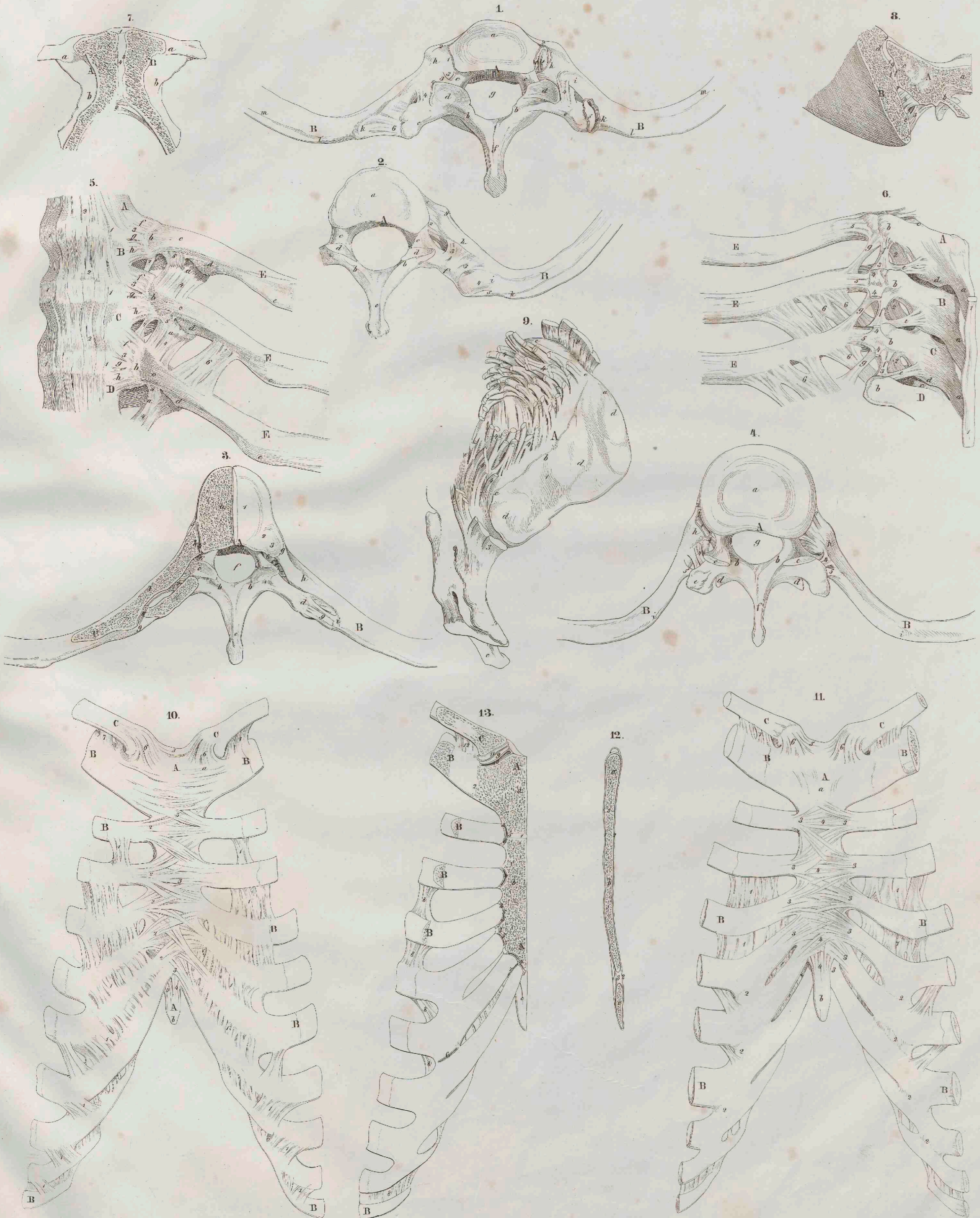
Friderici Arnaldi.

TABULAE ANATOMICAЕ.



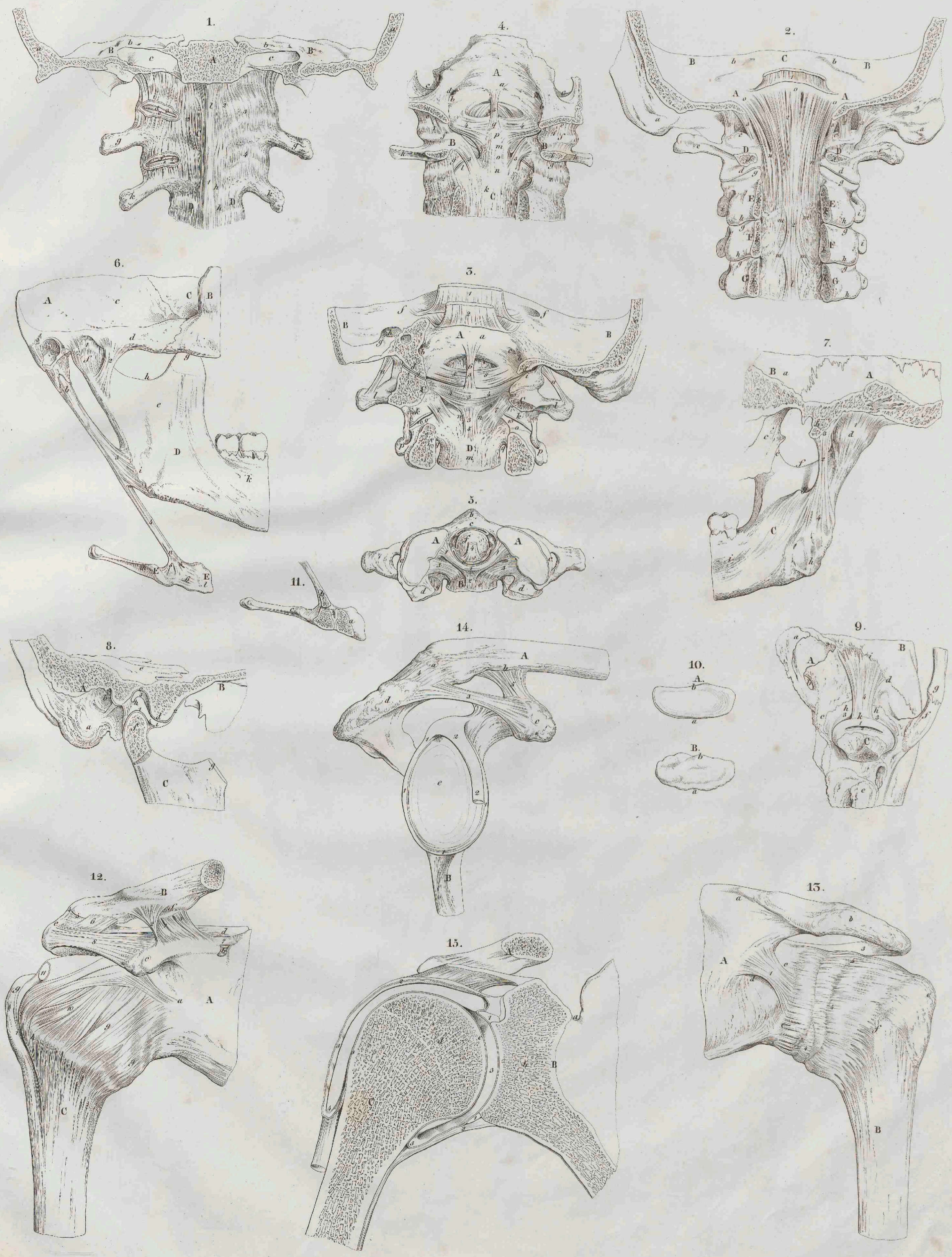
Friderici Arnoldi

TABULAE ANATOMICAÆ.



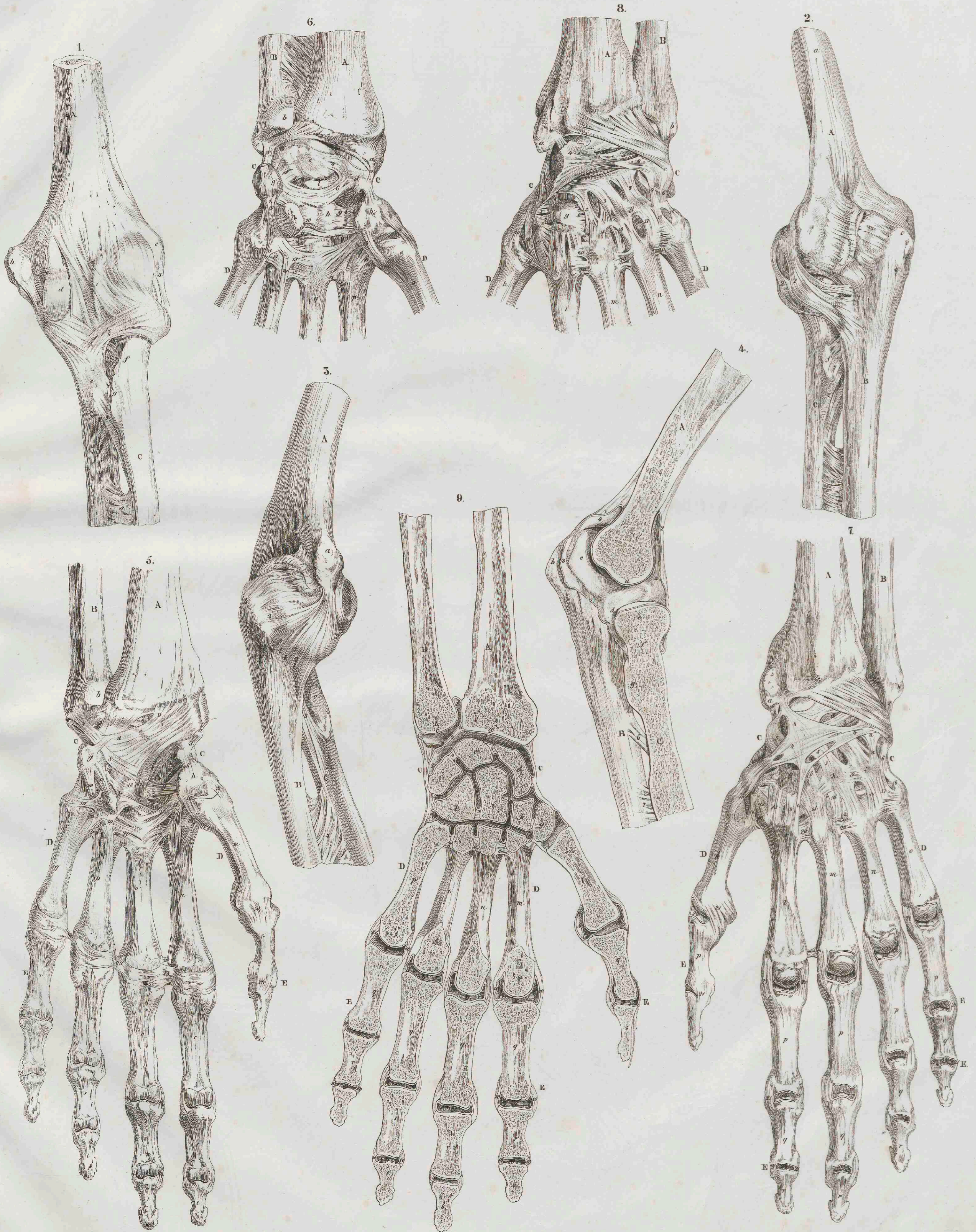
Friderici Arnaldi

TABULAE ANATOMICAЕ.



Friderici Arnaldi

TABULAE ANATOMICAÆ.



Friderici Arnoldi

TABULAE ANATOMICAÆ.

1.



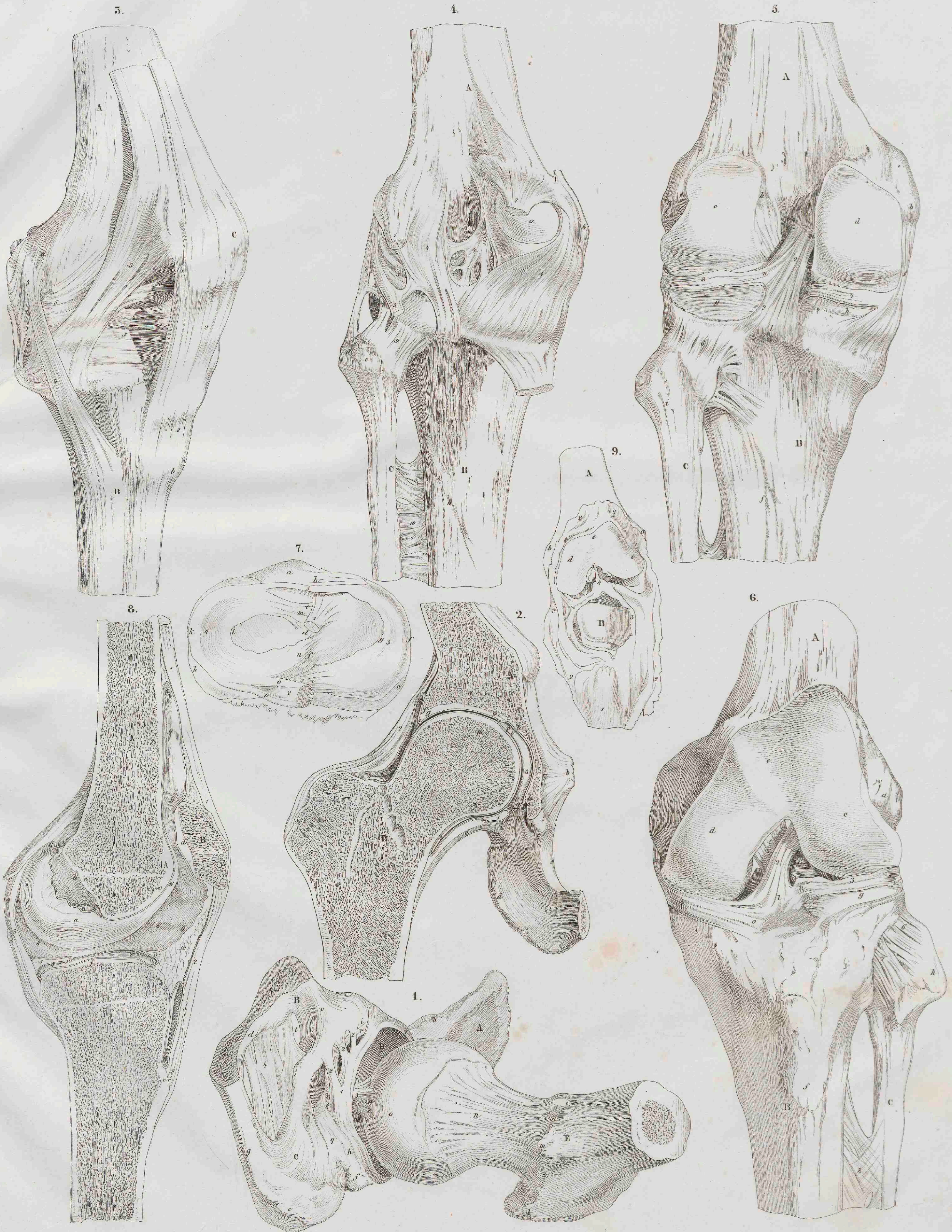
2.





Friderici Arnoldi

TABULAE ANATOMICAЕ.



Friderici Arnaldi.

TABULAE ANATOMICAЕ.



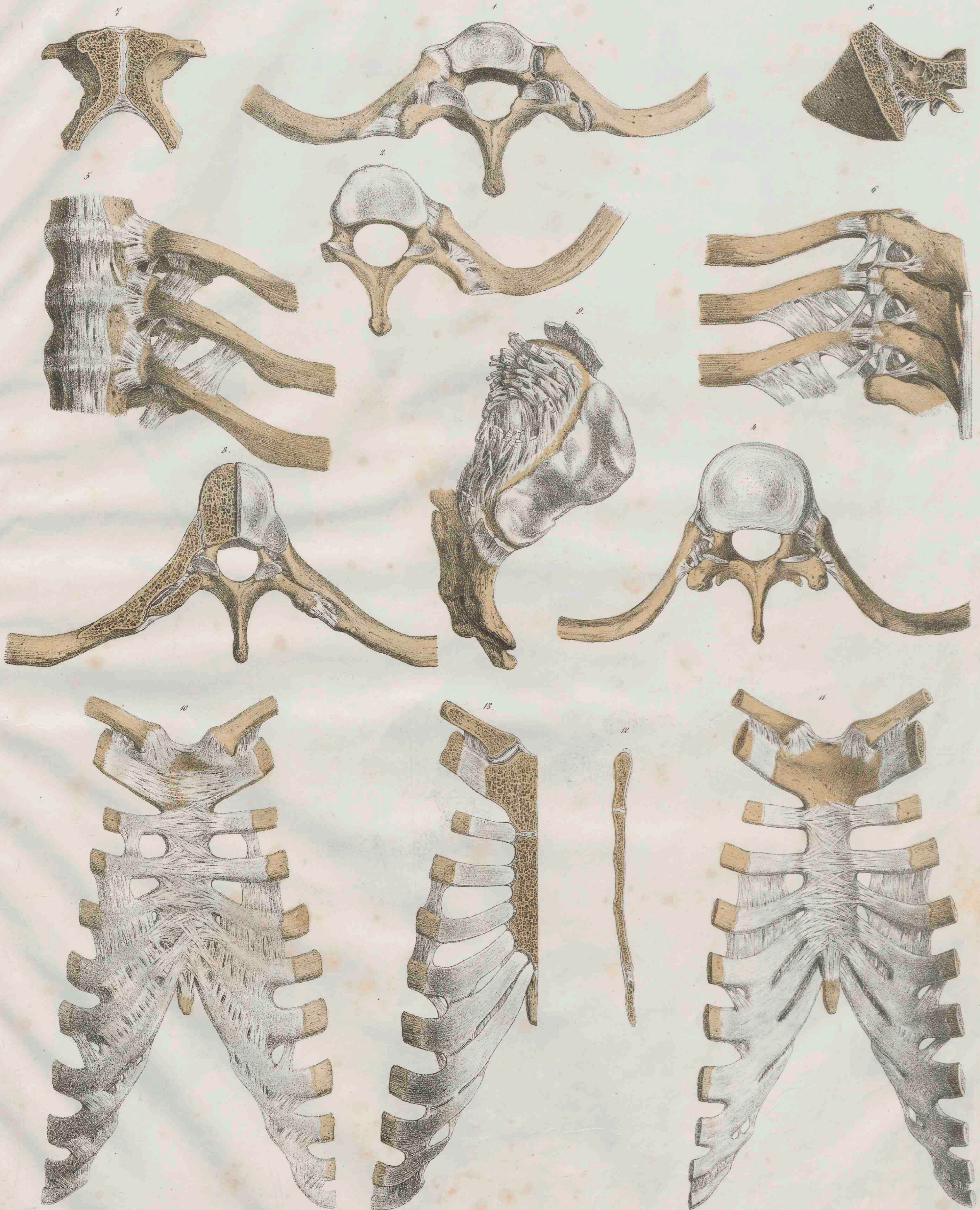
TABULAE ANATOMICAE.



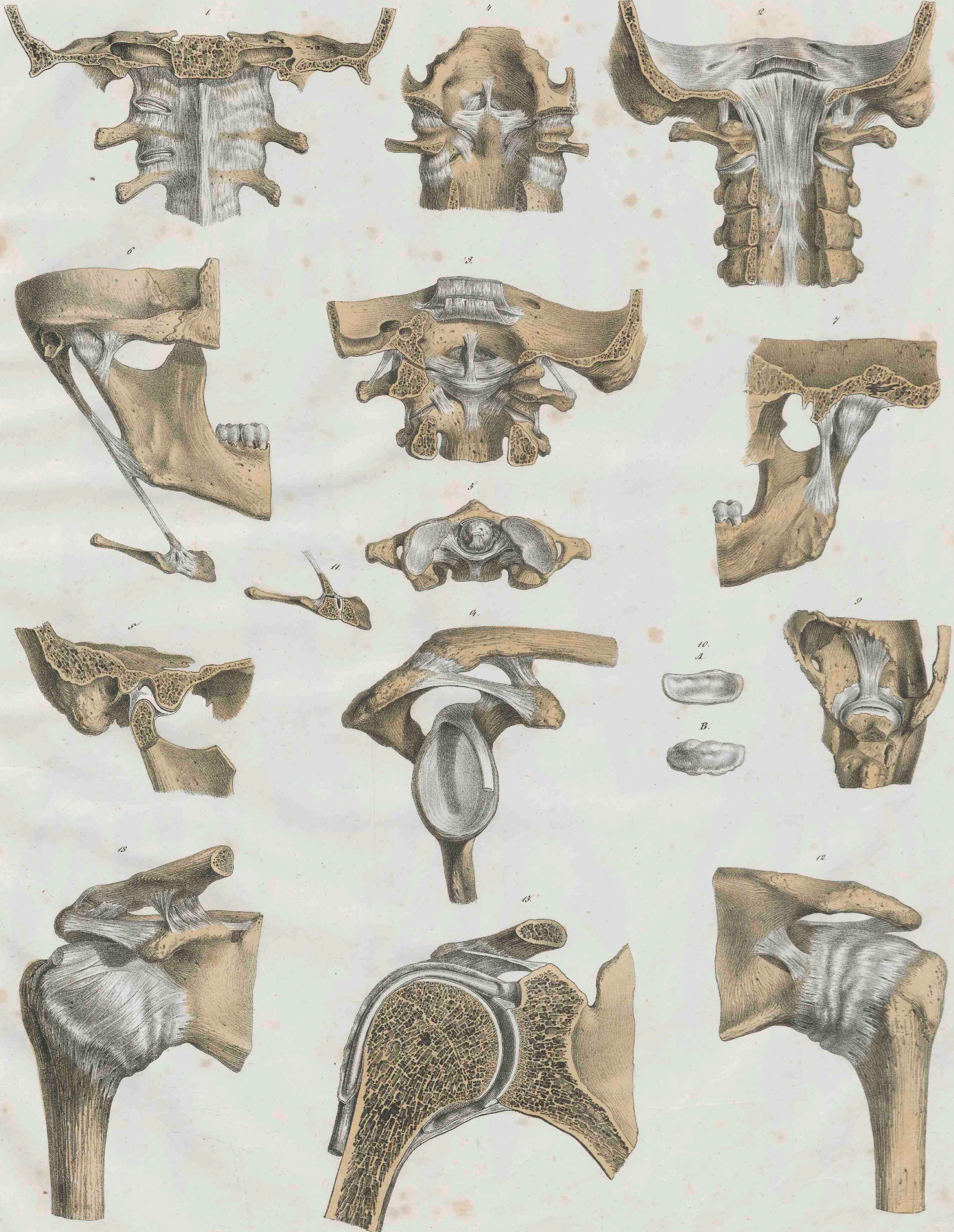
Fr. Wagner ad nat. ed. in. lyp. del.

Krieger impressit.

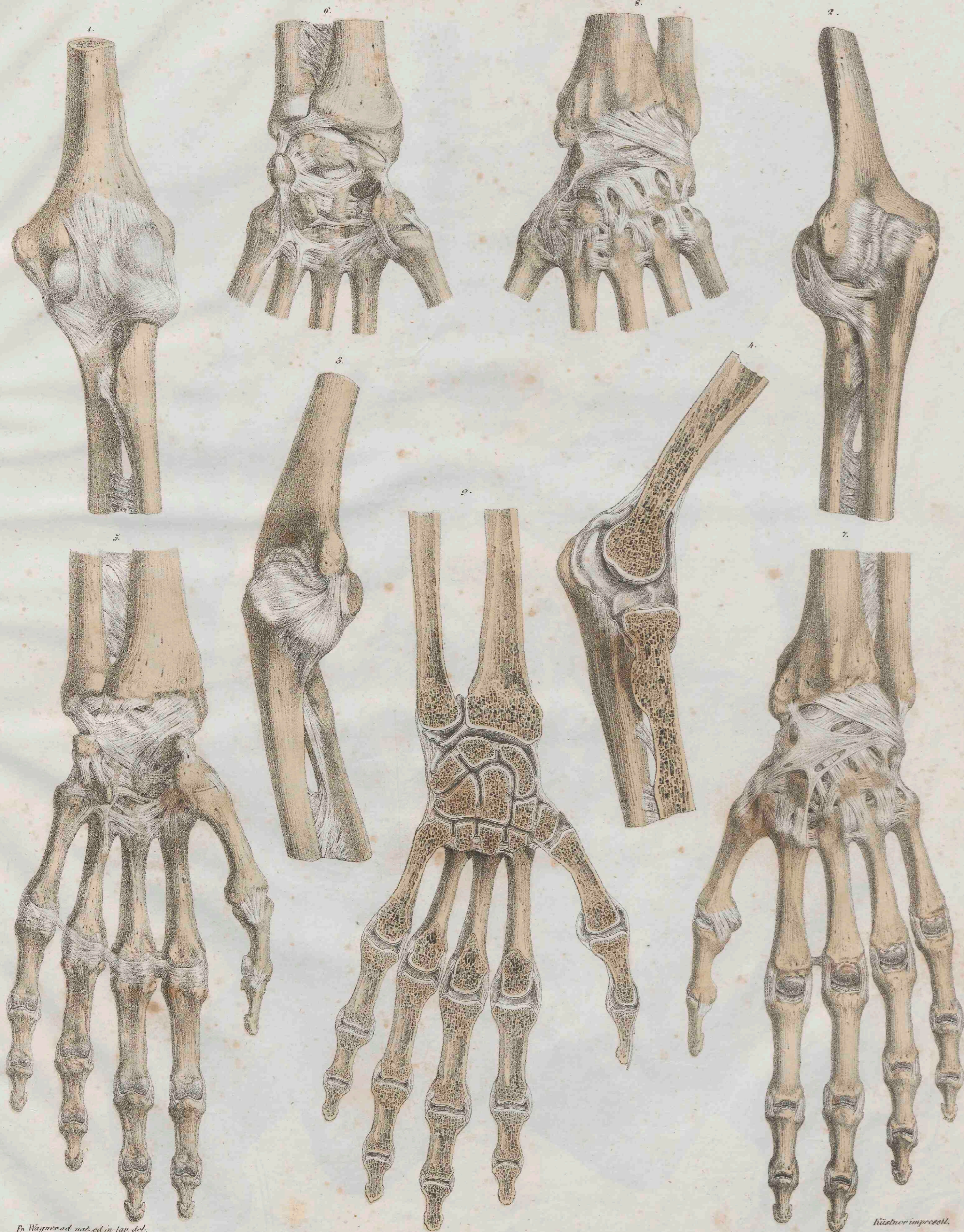
**TABULAE ANATOMICAЕ.**



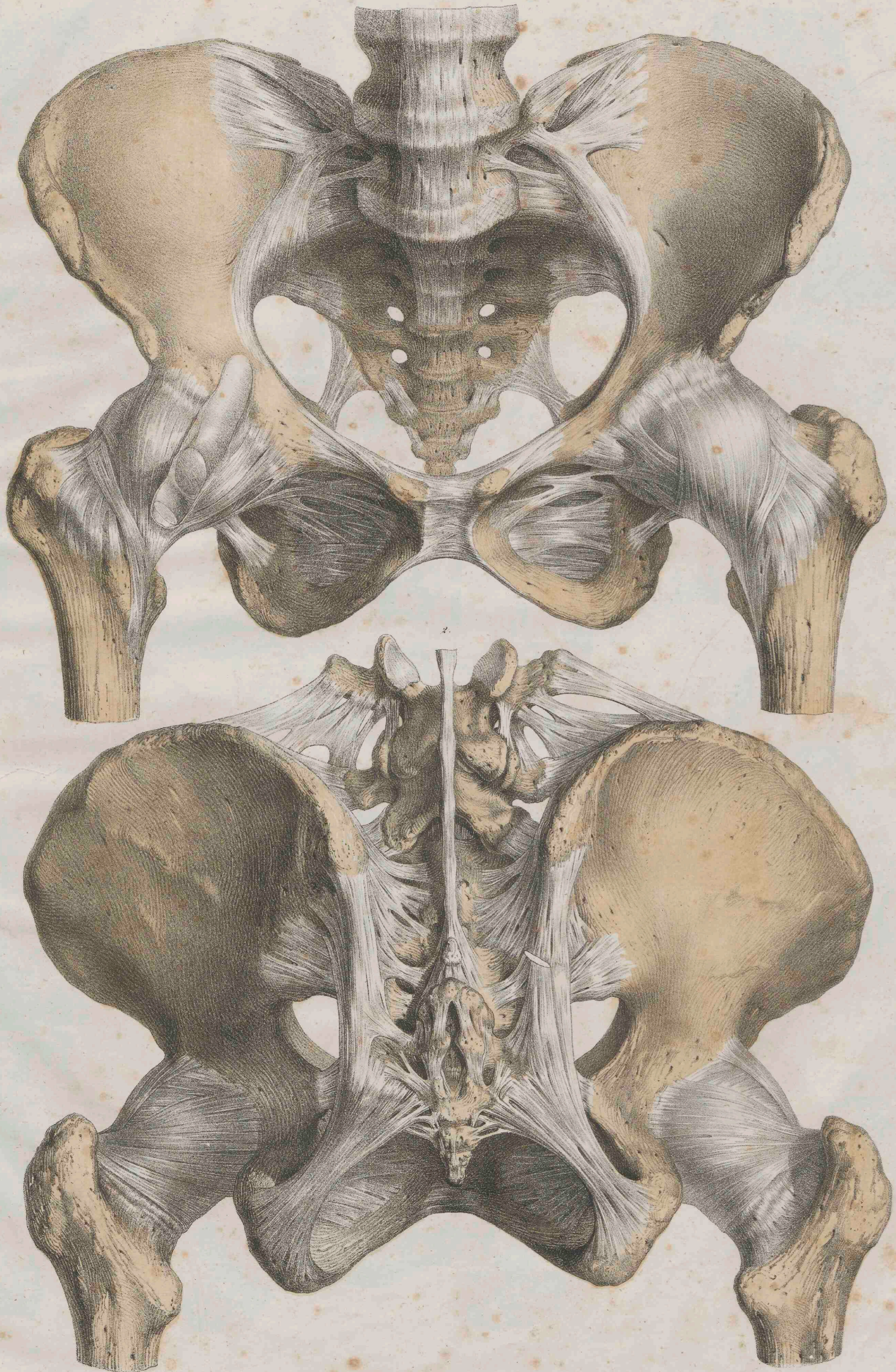
**TABULAE ANATOMICAЕ**



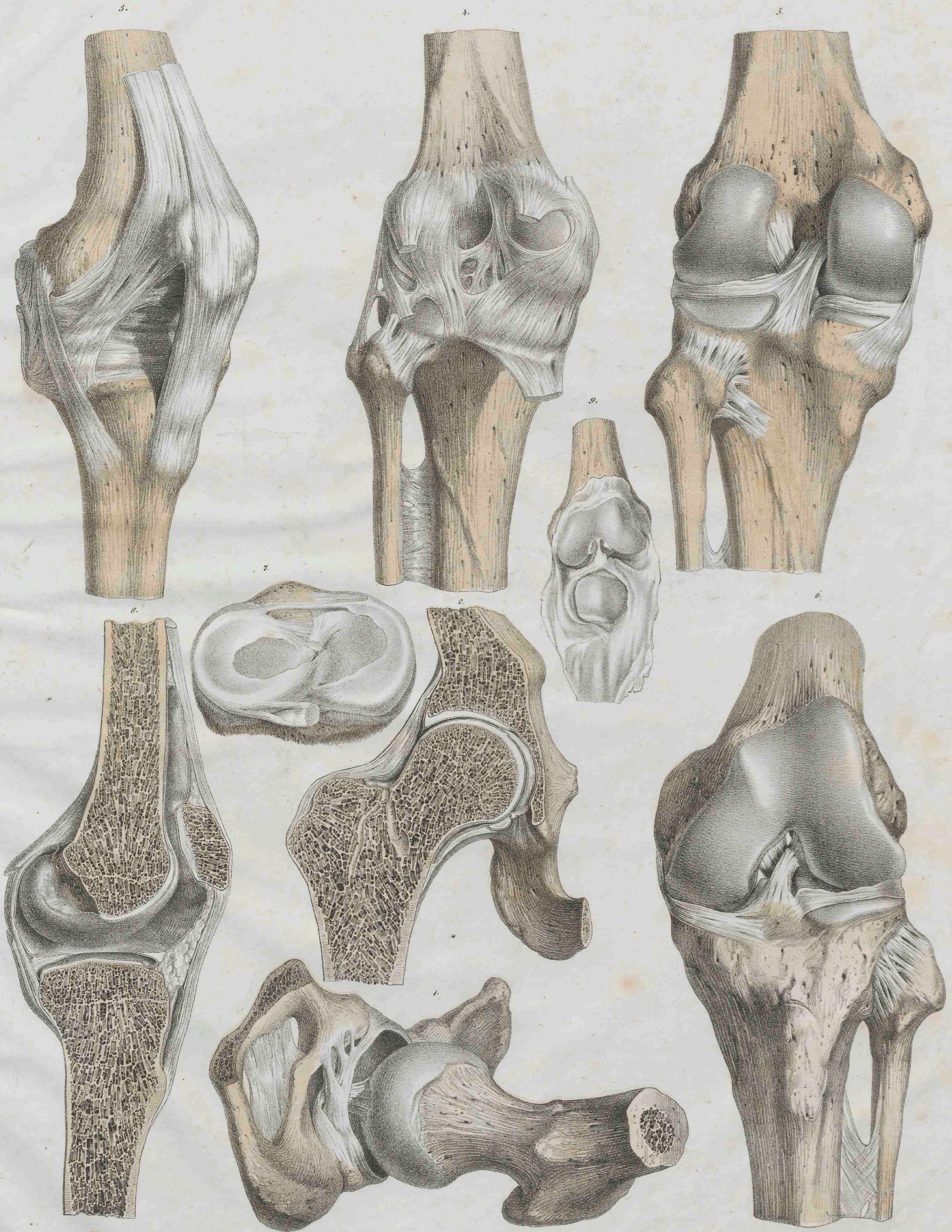
**TABULAE ANATOMICAЕ.**



**TABULAE ANATOMICAЕ.**

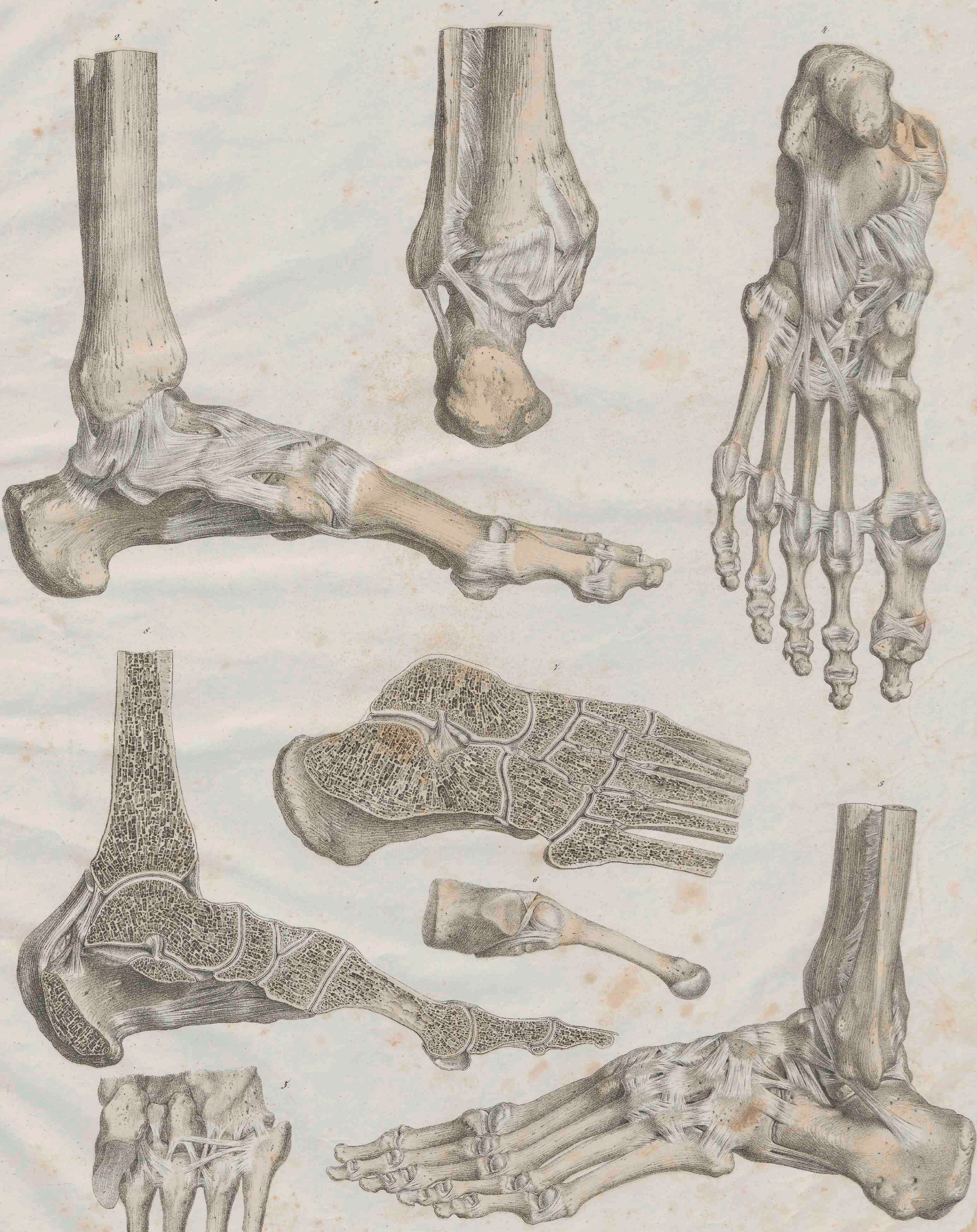


TABULAE ANATOMICAЕ.





TABULAE ANATOMICAER



Fr. Wagner ad nat. ed in lap. del.

Küster impressit.

