



Ars minor

<https://hdl.handle.net/1874/315695>

RA

Rariora

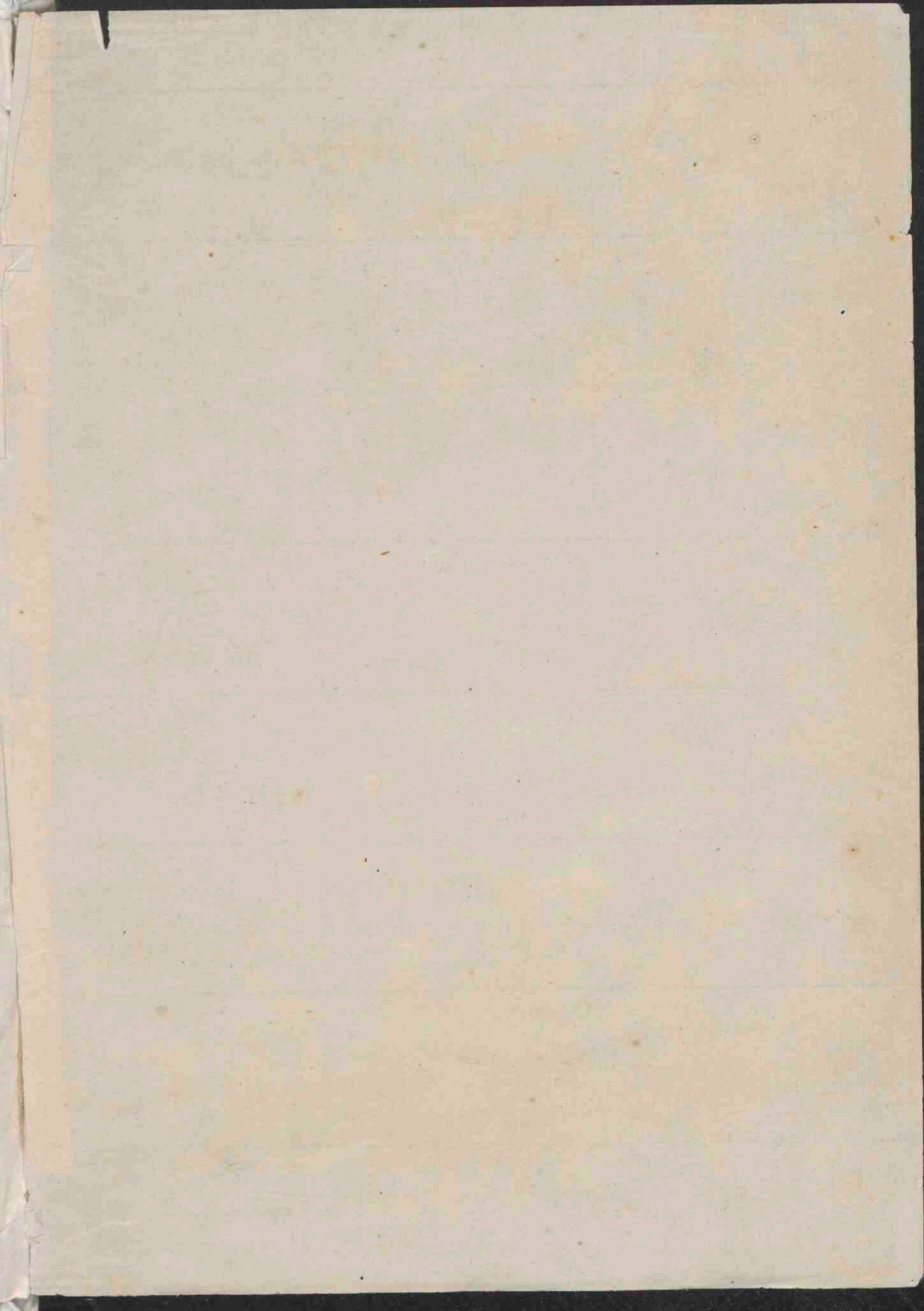
B. qu.
66

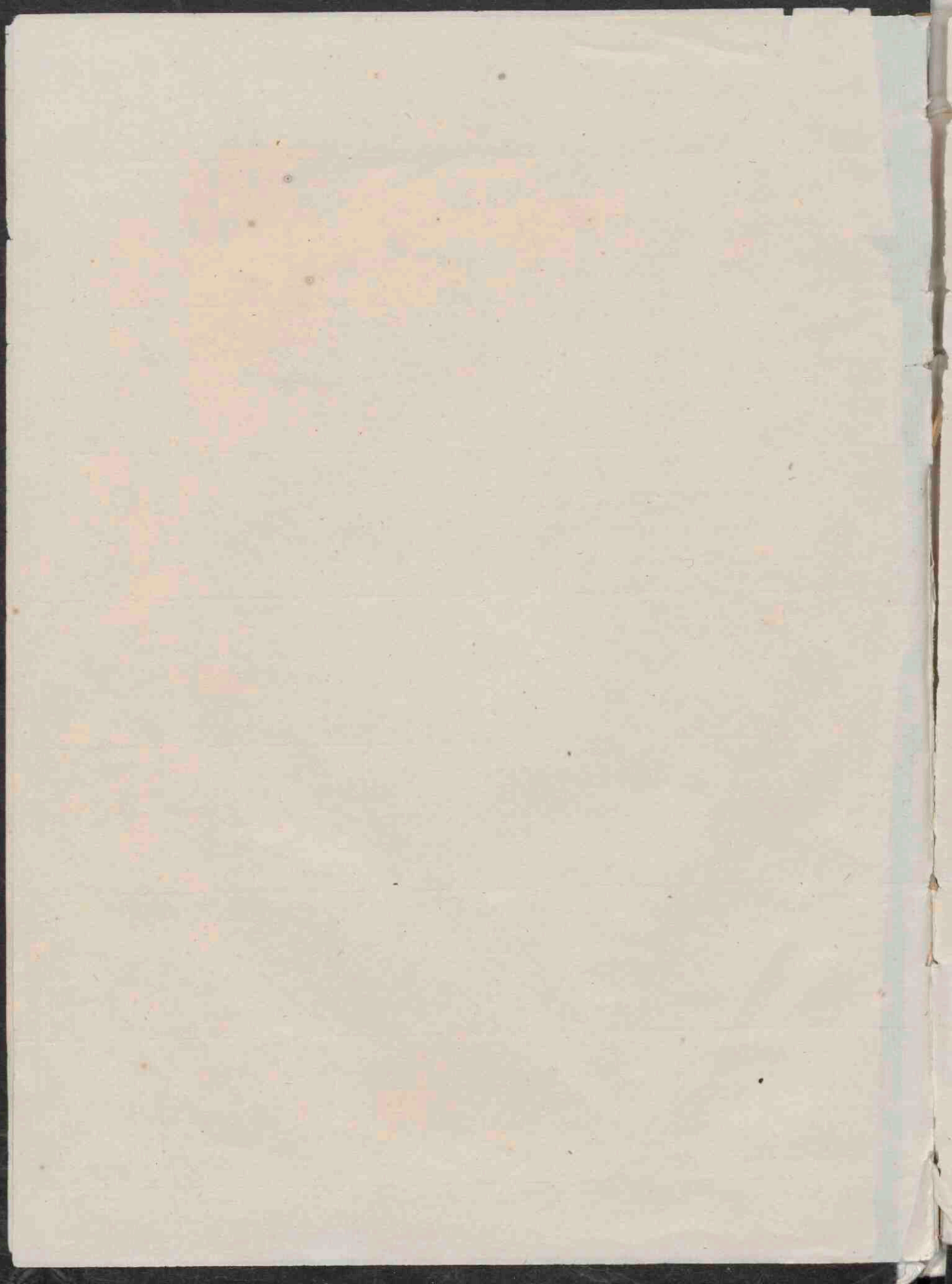
214. Donatus, A e l i u s, Des VIII parties doraison. [Utrecht, drukker van het Speculum] z. j. 4^o min. B. 4^o. 66

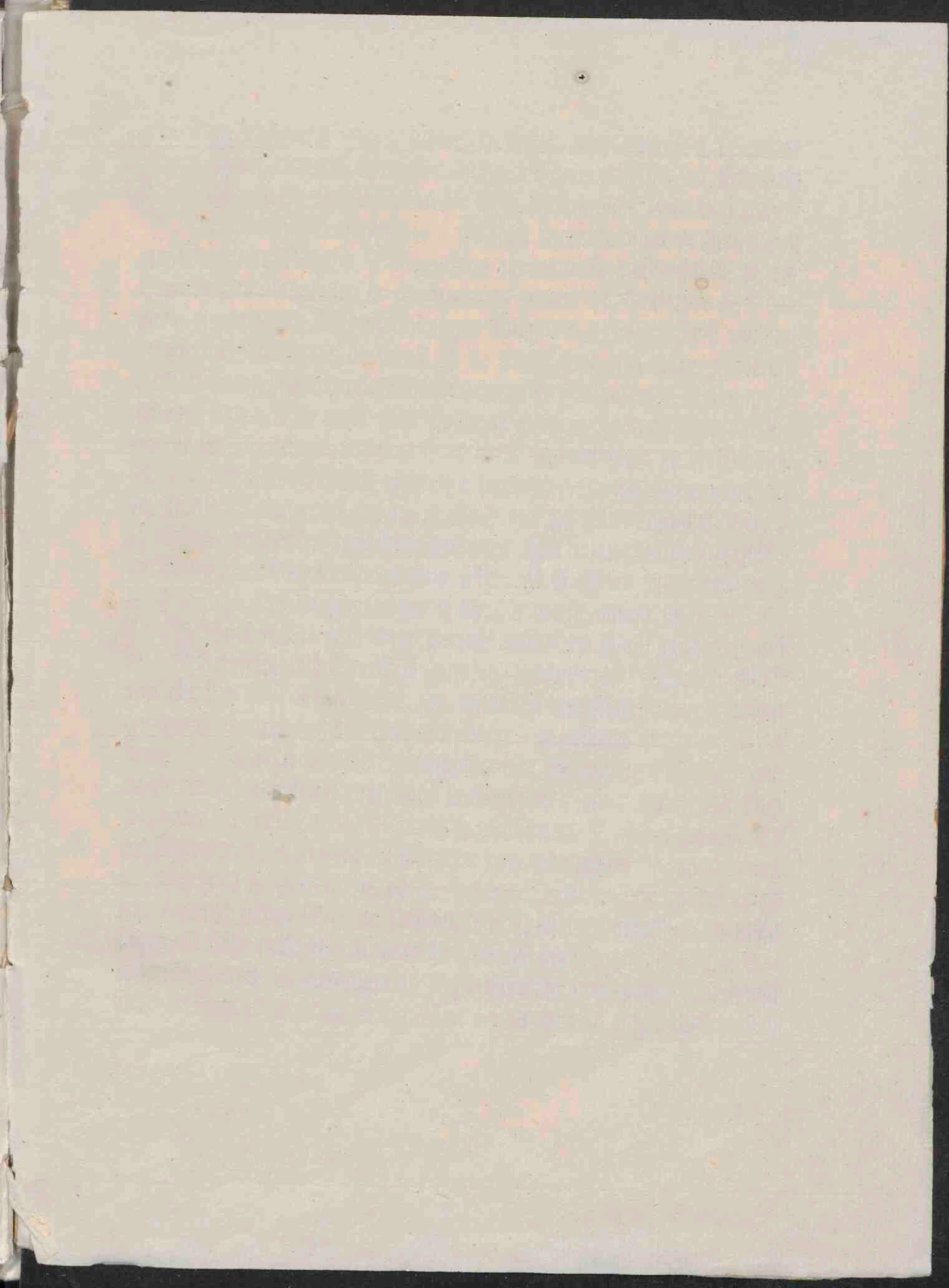
Type 1 (Proctor), Speculumtype (Zedler blz. 77, 104 vlg.). — HMT 14 (55) b. — CA 615a (3e suppl.). — C II 2101. — Peddie II p. 227. — 4 bladen perkament, n.l. bl. 1, 2, 7, 8, zoodat bl. 3—6 ontbreken. — Nieuwe facsimile-uitgave door Léon Dorez, getiteld: „L'Ars Minor de Donat", Paris 1890.

Uit het gemeente-archief te Utrecht, in bruikleen afgestaan.

Fragment van een Donatus in't franck.
op perkament (8 blz) gedrukt op
de oudste ^{bekende} Ned. drukking
(te Utrecht) met de letters
van den Spiegel onser behouding.







Quantes parties d'oraison sont. viij. quelles le nom
le pronom le verbe l'adverbe. le participe. la conjuncti
on. la proposition la interiection. De ces. viij parties
d'oraison quatre en va qui se dedinent et quatre q
ne se dedinent mye. les quelles quatre se dedinent le nom
le pronom. le verbe le participe. ces quatre se dedinent les au
tres quatre ne se dedinent mye. Comment sont elles mises
en gouvernement le nom et le participe ces deux gouver
nent et sont gouvernees le pronom e gouverne. et ne gou
verne mye. si ce n'est par force de partie. le verbe gouver
ne et nes pas gouverne si ce n'est y maniere de casualite
Nulles de ces autres parties d'oraison ne gouvernent ne
ne sont gouvernees. ne ne dedinent ne ne sont dedines. Fors
aussis aduerbez ou interiections qui sont pouses participes
et gouvernent de leur nature especial li come tunc tempis
heu michi. Et la proposition q sert a deuly cases et accusatif

Quest nom cest vne partie d'oraison q et a ablatif
signifie substance o qualite propre ou comune. Qua
ntes choses luy aduenent li. quelles qualite comparaison
genre nombre figure case. Quantes qualites de nom sont
deux quelles la propre et l'appellative. la propre est celle qui
couient a vng seul par apel li come Robert. ou guille l'ap
pellative e celle qui couient a plusieurs li come maistres
ou ligneurs. Quans de grez de comparaison de nom sont
iij. quels s le positif li come doctus sage. le comparif li co
me doctior plus sage le superlatif li come doctissimus tres
sage. O hle case se costruis le positif o celle case come il luy
aduiet. selon la maniere de signifier. le comparif o ablatif
case de l'im et de l'autre nombre sans point de proposition. Et

ne doit le pas meptre a pres le comparatif de gre q mes
q sans nom le supellatif o le genitif plulier ou singulier
de nom collectif **Q**uest nom collectif cest vne maniere de
nom qui comprend pluralite en la singuliere voiz li come
gens cest gens turba cest turbe populus cest peuple agme
cest compaignie. les quele noms recepuens comparaison
les adiectifs et no pas tous mes ceulz q signifiēt qlite ou
quantite. qualite ē entendue en louz ou en blames come
bonus mal. quantite est entendue en grandesse ou en peti
tesse come magnus puus. cest adire ceulz dont la ligcacio
peut estre a crene ou ameuylee ou ces aduerbes magis
et valde vnde vsus **E**st adiectis gradus collatio talis **D**ū
valet augeri sua pprietas minui de **E**n quātes manieres
ē faicte cōparaisō reguliere ou irreguliere en troyz en ql
les en voiz p soy en signification p soy en voiz et en sig
nificatio ensemble. **E**n voiz p soy li come bonus nouior
nouissim. **E**n signification p soy li come bonus melior opti
mus **E**n voiz et en signification ensemble li come iust? iustior
iustissim? vnde vsus **S**ensu vel voce collatio fit l vtroq
voce nouns sensu q bonus fit iust? vtroq **Q**uans gēres
de nom sōt v. quele le masculin li come h mgt le fememin
li come her musa le neutre li come h stānū le cōmun li cō
me h et h factos le tout li come h et h et h felix **E**t en oul
tre ces v. en ya deule lepichen et le doubtous lepichen est
celuy q comprend le masse et la femelle soubz vne mesme
artide li come h passer her aq̄la le douteurs est celuy qui
emporte en soy chose douteuse li come h l dies cest iour
Quans nombres de nom sōnt deule quele le singulier cō
me h mgt le plulier come h h mgti **Q**uātes figures de nom

non scriptum est in h

sont trois quelles la simple la composte et la descomposte
la simple est celle qui ne peut estre diuiser en deux parties en
tendables et reueables de son premier sens si come plus. la
composte est celle qui peut bien estre diuiser en deux parties en
tendables et reueables de son premier sens si come Impius
qui est composte de in et plus la descomposte est celle qui descend
de diction composte si come impietas qui vient de impius Quas
cases de nom sont. vi quelz le noiatif dit le maistre le ge
nitif du maistre le datif au maistre lacusatif le maistre le
vocatif o tu maistre lablatif p le maistre sans la maistre
et ou la see du maistre Qui gouverne le noiatif le vbe p
sonel p deuant luy p force de psonne et apres p force de con
ple. le genitif la plus prochaine partie deuant de luy deuant alia
en sens ou en construction p force de possession le datif le vbe
acqulsif ou le participe qui en descend p force de acquisition lacusa
tif le vbe transitif ou le participe qui en descend p force de transi
tion ou le nom adiectif ou le vbe passif ou le vbe neutre
p force synochte ou lapposicion luy sert. ou il est mys adubi
almet ou absolument adubialmet si come vado roma abso
lument si come viuo vita le vocatif il nest pas gouerne si la
seconde psonne de liparatif meuf ne le gouerne si come audi
vel itelligit. lablatif le verbe ou le participe ou ladietion
Respectiue qui en descend par force deffet ou de cause ou
autres nouns ou autres verbes qui se construisent oluy de
leur nature come dignuset careo. ou le comparatif de gre
ou la preposicion luy sert ou il est mys adubialmet si co
me moro vernone ou absolument come magistro legendi
discipuli phisic. Quates manieres de nom sont deulz qllz
le substantif et ladiectif. A quoy cognoys tu les substantifs

de les adiectifs ad te q̄les substantifs se declinent y vne arti
 de come hic ingē ou y deuly aupl? come hic et hec sacerdos
 les adiectifs se declinent y troyz articles come hic et hec et
 hoc felix ou y troyz terminacions diuerses li come bonus bo
 na bouſi bonur pour le masculin bona pour le feinin bo
 nu pour le neutre En quātes manieres se ble ladiectif au
 substantif en troyz auchuues fois en q̄tre en q̄llz en gen
 re en nōbre en case auchuues fois en geuernemēt vnde
 ūſ? Est adiectiuū substantiuo sociādū In nūo genere casu
 q̄ngz regēte En quātes manieres semble le relatif a loute
 cedent en deuly auchuues fois en troyz en q̄llz en gēre en
 nombre auchuues fois en case vñ vltus **E**iusde gnis ūi cū
 pēute relatiū Et nūi casū q̄ngz deest variari En quātes ma
 nieres semble le noiatif au vbe en. ij. en q̄llz en nōbre et
 en psonne vñ vlt? Persona nūo vbiū q̄iūgito recto **Q**uā
 Quātes especes de nom sōt deuly q̄llz la p̄mitiue et la diri
 uatie. la p̄mitiue ē celle q̄ ne desceit deuly li cōe mōs et de?
 la deriuatie ē celle q̄ desceit dauchuues li cōe mōtanus et di
 uinus Quātes declinaisons sōt de nom. v. q̄llz la p̄miere la
 seāde la tierce la q̄ete la quīte la p̄miere meit son genitif
 en e et son datif en e li cōe mule mule la seāde meit son
 genitif en J et son datif en o come scānū scāni scāno la tier
 ce meit son genitif en is et son datif en i cōe sacerdos tis
 ti. la q̄ete meit son genitif en vs et son datif en vi cōe man?
 man? manui la quīte meit son genitif en ei et son datif en
 ei li cōe dies diei diei spes spei res rei species speciei

Quest p̄nom cest vne partie d'orsō q̄ ē mise en lien de
 p̄ nom et receipt certaine p̄sonne o q̄lite finie ou
 Quātes choses luy aduenēt vi. q̄llz q̄lite genre nōbre figu
 re p̄sonne case Quātes q̄lites de p̄nom sōt deuly q̄llz la finie

legis Et e bref deuant ris et deuant re es verbes passifs
comis et de ponens comme legens vel leger. la quart
ha A long deuant re ou pti et ou pti ipsaict tps de lindic
tif meuf es vbes actifs et neutres come audire Et deuant
s en la secnde singulier psonne de lindicatif meuf es vbes
actifs et neutres come audis et deuant ris et deuant re es v
bes passifs ^{comis} et depones come audiris vl audire Quas
genres de vbe sot v. quele lactif le passif le neutre le depo
net le comun lactif se diffinist en o et peut bien prendre
A s o et faire de soy passif come lego legor le passif se def
finist en A et peut vien delessor A et retourner en son ac
tif come legor lego le neutre se diffinist en o aussi come lac
tif et ne peut prende A sus o ne faire de soy passif come
sto curro qz len ne dit pas sto curro ne venio: le deponet
ha la lettre du passif et le sen delactif tant seullemet li co
me loqz ieple sequor ien sus le comun ha la let du passif
et le sen delactif et du passif ensemble come cmino: ie blas
me ou suis blasme amplector ien braisse ou suis embre ace
Quas nombre de vbe sot deule quele le singulite come lego
le pulier li come legim? Quates figures du vbes sot deule
qllz la simple come lego la coposte come negligo ie desprise
Quas tps de vbe sot. iij. quele. le pti come lego le pti
come legi le futur come legam Quas tps sot de formes en la
dedinaison de vbes. v. qllz le pti come lego le pti ipsaict
come legebam le pti pfaict come legi le pti pppfaict come
me legeram le futur come legam Quates plones de vbe sot
iij. qllz la pmiere come lego la secnde come legis la tierce come
Vest adube cest vne pte dorais qz e adoutee **L**egit
au vbe et deaire et remplit la signon dice luy Quas
tes choses sot luy aduient. iij. qllz significacion comparai

son et figure Quâtes significacions sont d'auerbe xx et iij
 plus ou mai? plusieurs en a ou donast et plusieurs qui ny
 sont ny. aus loci à tempis et ces aultres Quans de grez
 de comparais d'auerbe s'ont troys quelz. le positif come doc
 te sagemēt le cōpatif come doctins plus sagemēt. le supel
 latif come doctissime vl' doctissimū tres sagegēmēt Quâtes
 figures d'aducebe sont deule quelles la simple come docte
 pruidēter la composte come idocte ipuidēter Quâs adūbes
 locaule sont. iij. quelz quo qua vbi et vnde Que signifie
 Quo le lieu ou len va come quo vadit rex Qua le lieu ou
 len trespasse come q̄ transit rex vbi le lieu ou len demore
 come vbi moratur rex. vnde le dont len viēt cōe vnde ve
 nit rex Et auons en vslage q̄ len doibe mettre aduerbial
 ment en quatre manieres les p̄re noms des villes des
 chasteaux des otes des mauidres lieux renōmes Cest assa
 uoir quant len vaist au lieu len doit mettre accusatif case
 et quant len en vient ou quant len y. trespasse ablatif
 et quant len ydemeure genitif Si amsin que est le nom
 p̄re soit de la p̄miere ou de la secunde dedinaison du nom
 en singuliere nombre ou simple figure. Il est aultre ment
 ablatif en ces quatre noms appellatif. Aus hum? militia
 et domus en supuēt la regle

Quest p̄cipe cest vne partie d'raison qui prauit par
 tie du nom et partie du verbe et prauit ptie de lin
 et de lautre Que prauit il du nom genre case du vbe tēps
 signification de lin et de lautre nōbre et figure Quâtes choses sup
 aduennēt vi. q̄llz gēre case tēps signification nombre et figure
 Quâs gēres de p̄cipe s'ont iij. quelz le masculin come h les
 le feinin come hec lā le neutre come h lēm le cōmun come

hic et hec et hoc legēs Quās cases de p̄cipe sont vi. quele
 le nominatif dit le lisent lege du lisant le datif au lisant lac
 rufatif le lisent. le vocatif o tu lisant. le blatif parle le lisant
 sans le lisant o la lie du lisant Quās tēps de p̄cipe sont
 troys q̄li. le p̄sent est termine en ans ou en ens cōme ans
 legēs le p̄t̄it ē finie en tus ou en sus cōme amat? visus
 le futur est termine en rus ou en dus cōe lecture? vs legēd?
 Quātes significatiō de p̄cipe sont v. q̄lles lactie la passiē
 la neutre la deponēt la cōe. lactie vient du verbe actif et
 entrain ou le ij. temps de p̄cipe vng p̄t̄it et vng futur cōe
 legēs lecture? la passiē viēt du verbe passif et entrain ou
 le deule temps vng p̄t̄it et vng futur cōme lectus legēd?
 la neutre vient du verbe neutre et entrain o le ij. temps
 vng p̄lant et vng futur cōme stās statur? la deponēt vi
 ent du vbe deponēt et entrain o le. iij. tēps vng p̄t̄it vng
 p̄t̄it et vng futur cōme loquēs locut? locutur? la cōe viēt
 du vbe cōmun et entrain o le iij. temps vng p̄t̄it vng p̄t̄it
 et deule futures cōme iminās imiat? imiat? l'iminād?
 Quans nombres de p̄cipe sont deule quele le singulier
 cōme legens le plulier cōme legentes Quantes figures
 de participe sont deule quelles la simple cōme legens la
 decomposse cōme negligens Et debuons sauoir que tout
 participe est de simple figure ou de decomposse vng. Omēs
 participes s̄t simplicis esse figure. Aut de composite dicere
 non dubites

O West conuision cest vne partie d'oraison qui cōioint
 et disioinct ces aultres p̄ies d'oraison en ordre Quā
 tes choses luy aduiement. iij. quelles pouste figure ordre
 Quantes poustes de conuision sont v. quelles la copula

me comple cōe q̄ et q̄ la disūctie disioinet cōme q̄ de aūā
la expletie remplist cōme q̄tē eq̄tē la causale cēnt cause cō
me ū et ū la rōnaille rēt railō cōe ita itaq̄ Quātes figures
de giūctiō sōt deulz q̄lles la simple cōe nā la cōposte cōme
nāq̄ Quās ordres de cōiūctiō sont troys q̄llz la p̄positie la
subiūctie la cōe. la p̄positiue ē celle q̄ vœult aller ou p̄mier
mot de la clause cōme at ac ast la subiūctie ē celle q̄ vœult
aller ou second mot de la clause cōme q̄ ne aūā la cōe est
celle q̄ vœult aller deuant ou apres cōe ideo igit̄ ergo

Quest p̄positiō cest vne p̄tie dōraiso q̄ ē mise deuant ces
autres p̄ties dōraiso et mue ou creist ou amēnse la
significaciō dicelle Quātes choses lui aduēnēt vngue q̄l
le case tant seullemēt A quātes cases seruet les p̄positiōs
a deulz a quelz a lacusatif et alablatif Quās en ya il q̄ ser
uet a lacusatif xxx. ad ap̄d et cetera A lablatif. xv a ab abs
et reliq̄ Quātes en ya il q̄ s̄uent a him et a lautre. iij. q̄l
les i sub sup et subē Quās seruet elles alacusatif et alab
latif quās le v̄be q̄ deuant vait signifie motion elles seruet
alacusatif et quās il signifie statiō elles s̄uent a lablatif
vnde verlus In campo curro b̄ndicis ū ūs i illo Si ūs ex
teris i campū ūs tibi curis Quātes en ya il de disparables
vij. q̄lles di dis re se an cō cō Quātes en ya il q̄ ne se peult
cōpouler deulz q̄llz ap̄d et penes touz les autres cōpouler

Quest iteraciō cest vne **C**p̄ ap̄positiō ou p̄ cōpositiō
p̄tie dōraiso q̄ signifie entallētemēt de pensee o voie
i p̄faicte Quātes choses lui aduēnēt vne q̄lle signiō tant seul
lemēt Quātes signiōs de iteraciō sont q̄tre q̄llz ioye cōme
euay doleur cōme heu admiraciō cōme pape p̄ours at ac
ast Et ū pl̄ en ya elles sōt sēplables Et sic ē finis

