



# **Gouvernement de l'Orléanois ... de la Touraine ... l'Isle de France**

<https://hdl.handle.net/1874/432368>

Geogr. et Itinerat.  
Octavo n<sup>o</sup>. 507.

*Alfred*



Geogr. et Itinerat.  
Octavo n<sup>o</sup>. 507.

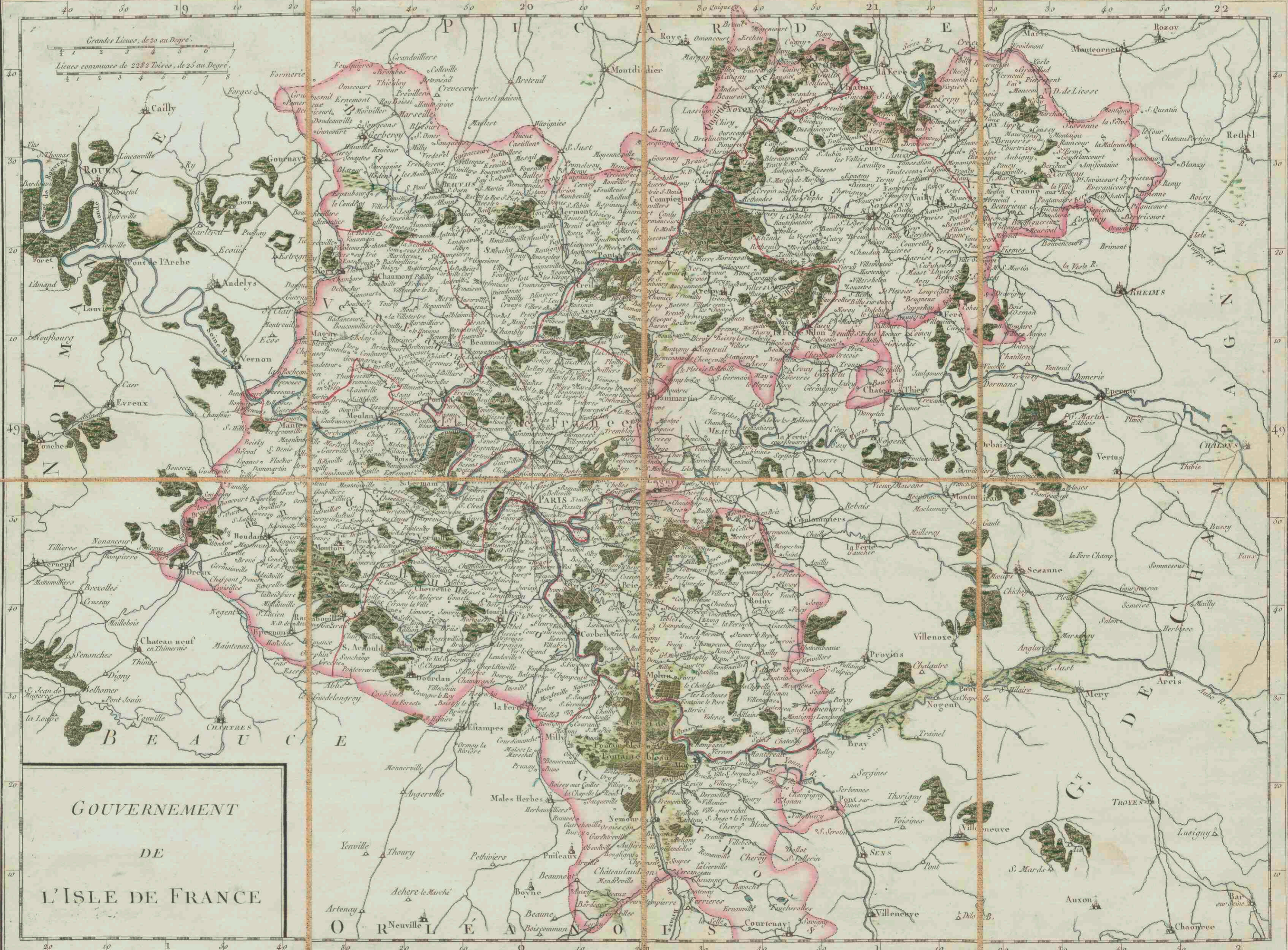


Géographie-Gravure et Topographie  
DE S. M. L'EDOUARD ET ROI,  
et de S. M. le ROI DE HOLLANDE, Comte de France.

L'Isle de  
France.

DE M. DE LA MOYNE, N° 17,  
entre le Palais des Beaux Arts et l'Hôtel des Monnaies,  
A PARIS.

\*\*\*\*\*  
\* Biblioth. Rhen.-Traj. \*  
\* d. d. \*  
\* Vir. Cl. G. Moll. \*  
\*\*\*\*\*



GOUVERNEMENT

DE

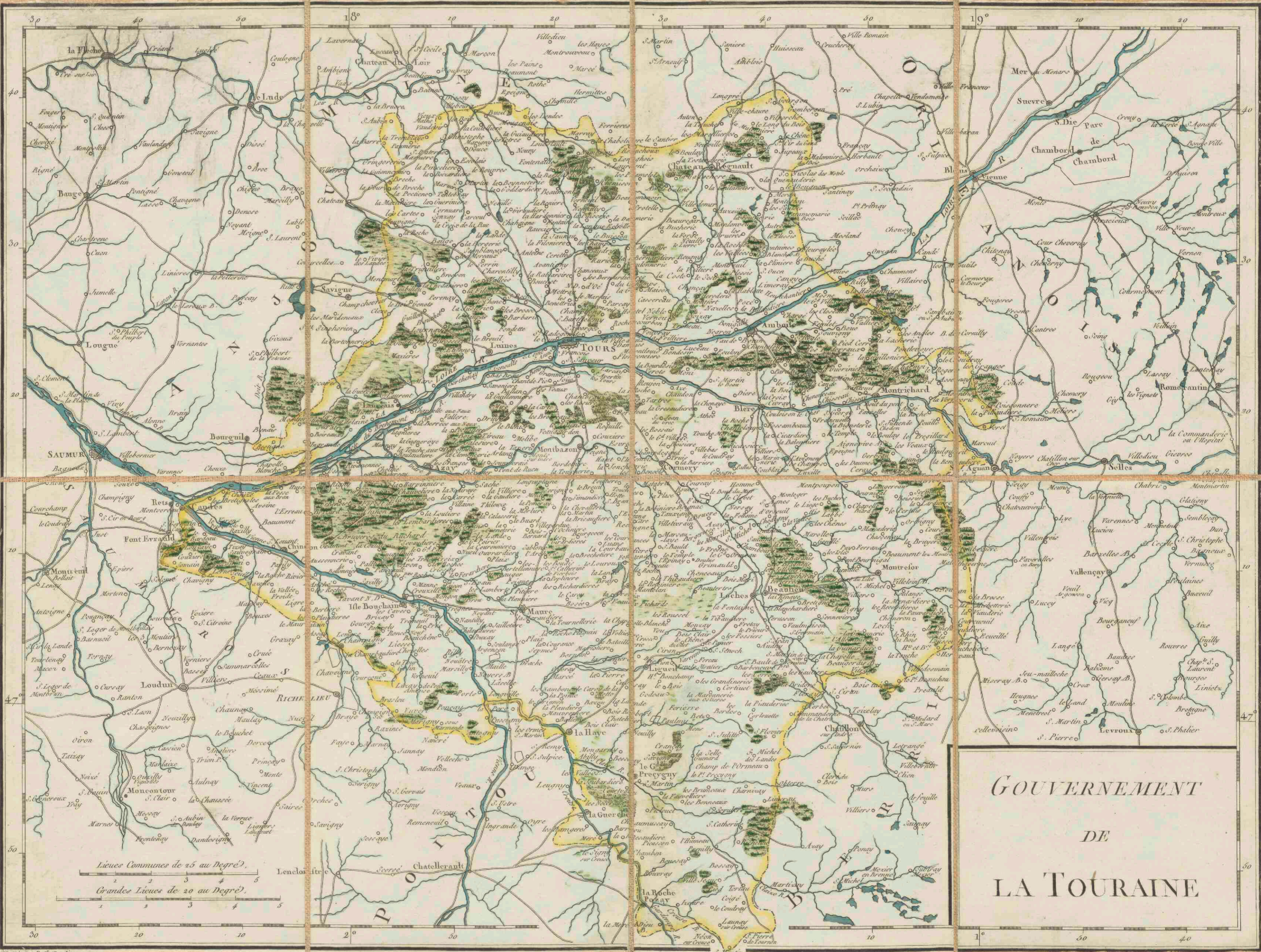
L'ISLE DE FRANCE

Géographie-Cartographie  
DE S. M. L'EMPEREUR ET ROI,  
et de S. M. le ROI DE HOLLANDE, Amandeur de France.

La  
Tourraine.

QUAI DE LA MONNAIE, N. 17.  
entre le Palais des Beaux Arts et l'Hotel des Monnoies.  
A PARIS.





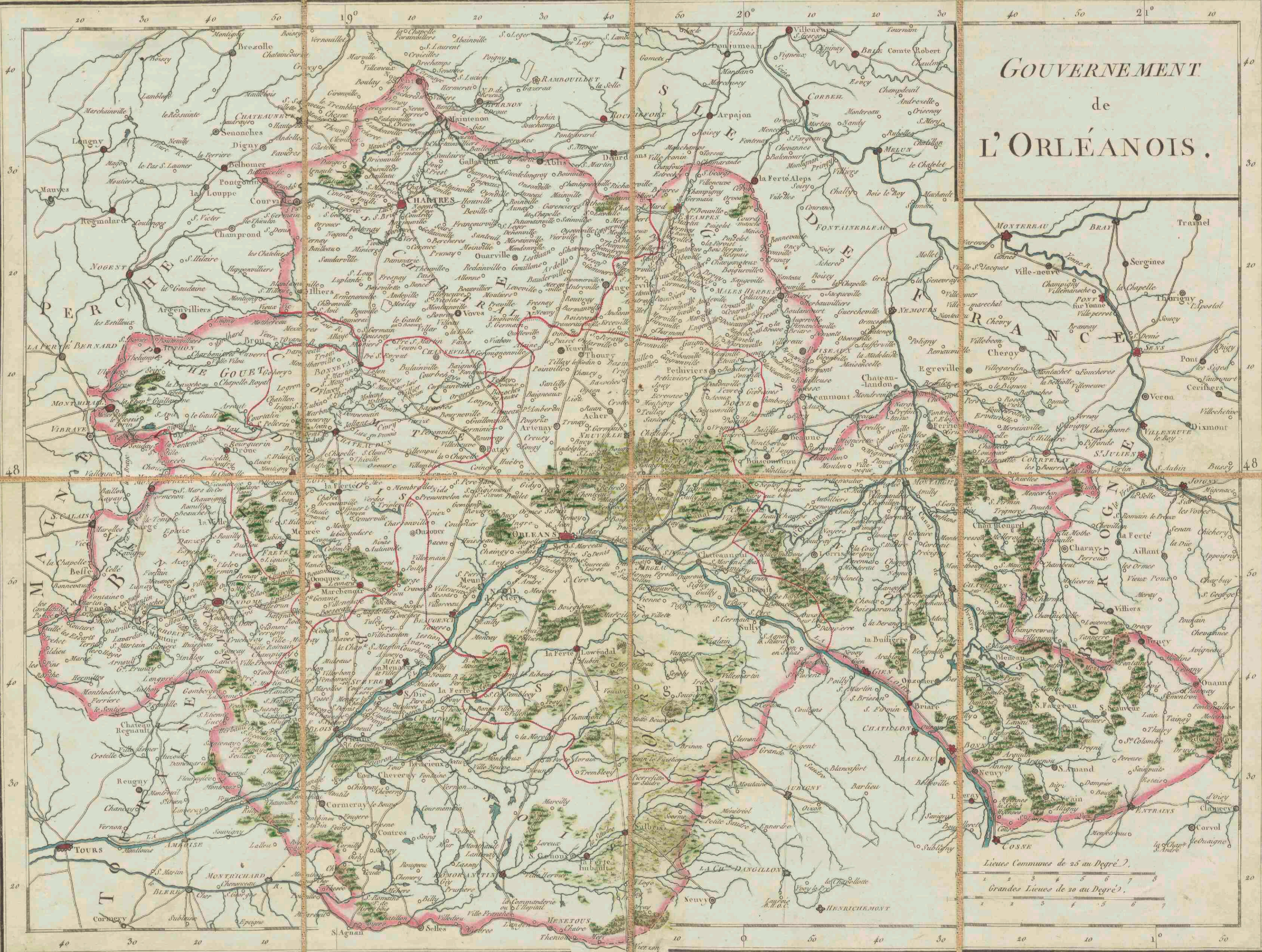
GOUVERNEMENT  
DE  
LA TOURAINE

Lieues Communes de 25 au Degré.  
Grandes Lieues de 20 au Degré.

Geographie-Geographische  
DE S. M. L'EMPEREUR  
et de S. M. le ROI DE HOLLANDE, Conseiller de France.

L'Orléanois.

QUAI DE LA MONNAIE, N.º 17,  
entre le Palais des beaux Arts et l'Hôtel des Monnaies.  
A PARIS.



# GOUVERNEMENT de L'ORLÉANOIS.

