



# [Vier thematische kaarten uit 'Nederlanden m.b.t. geologie ...']

Vier thematische kaarten uit 'Nederlanden m.b.t. geologie [...]', P.H. Witkamp, 1881

<https://hdl.handle.net/1874/13300>



# DE BODEM der NEDERLANDEN. (Geologische kaart.)

Schaal van 1 op 1.150.000.

Mijlen. (Kilometers)



53.º

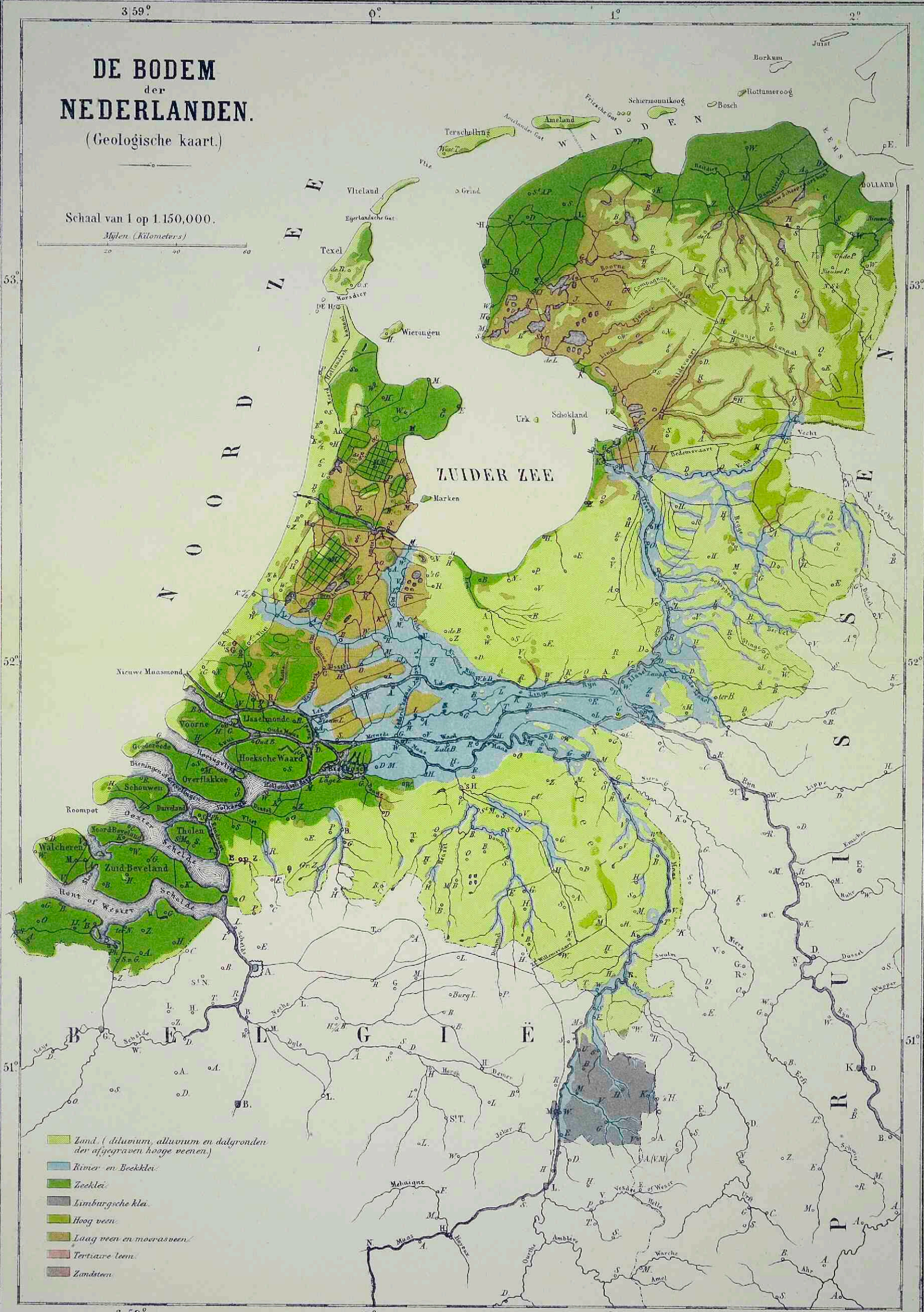
53.º

52.º

52.º

51.º

51.º



- Land. (diluvium, alluvium en dalgronden der afgegraven hooge veenen.)
- Rivier- en Beekklei.
- Zeeklei.
- Limburgsche klei.
- Hoog veen.
- Laag veen en moerasveen.
- Tertaire leem.
- Zandsteen.

3.59.º

0.º

1.º

2.º







3 59°

0°

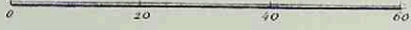
1°

2°

# DE NEDERLANDEN.

## Landbouwkaart.

Schaal van 1 op 1:150 000.  
Mylen (Kilometers)



53°

53°

52°

52°

51°

51°



### LANDBOUWSTELSELS.

- Zeevisscherij en visscherij.
- Tarweteelt.
- Landbouw in de nieuwe polders van Zuid en Noord-Holland en Utrecht.
- Korenbouw.
- met wisselbouwen.
- op de hooge klei.
- Byenteelt.
- Vlaamsche landbouw.
- Driestapsstelsel.
- Grootbouwen.
- Drentsche landbouw.
- Twentsche roggebouw.
- Veehouderij en hooibouw.

### Verklaring van eenige Teekens

- Boomkweekerygen en houtcultuur.
- Oeffgardien.
- Bloemkweekerygen.
- Meekrap-velden.
- Tabakvelden.
- Vlasakkers.
- Hooiakkers.
- Akkers met fijne zaden.
- Hennepakkers.
- Chicoreevelden.
- Warmoesvelden.
- WG Woeste gronden.

In alle streken, waar de landbouw het middel van bestaan uitmaakt, wordt ook de veeoedl beoefend. Zelfs hebben velen dier vorden meer weilanden dan akkers.

In de streken, waar veehouderij en hooibouw de hoofdbestigheden der landbedien uitmaken, wordt ook wel landbouw gedreven, b. v. in den Kroonpennewaard (hennepoedl) by Maarsse, enz., doch het bouwland is daar nogtans zeer uitgebrekt in omvang. In vele vorden, b. v. in Waterland, de Zaanstreek, byna geheel Amstelland enz., ziet men geen akkers.

3 59°

0°

1°

2°

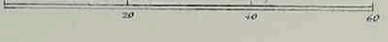


# DE HOOGTE van den NEDERLANDSCHEN BODEM.

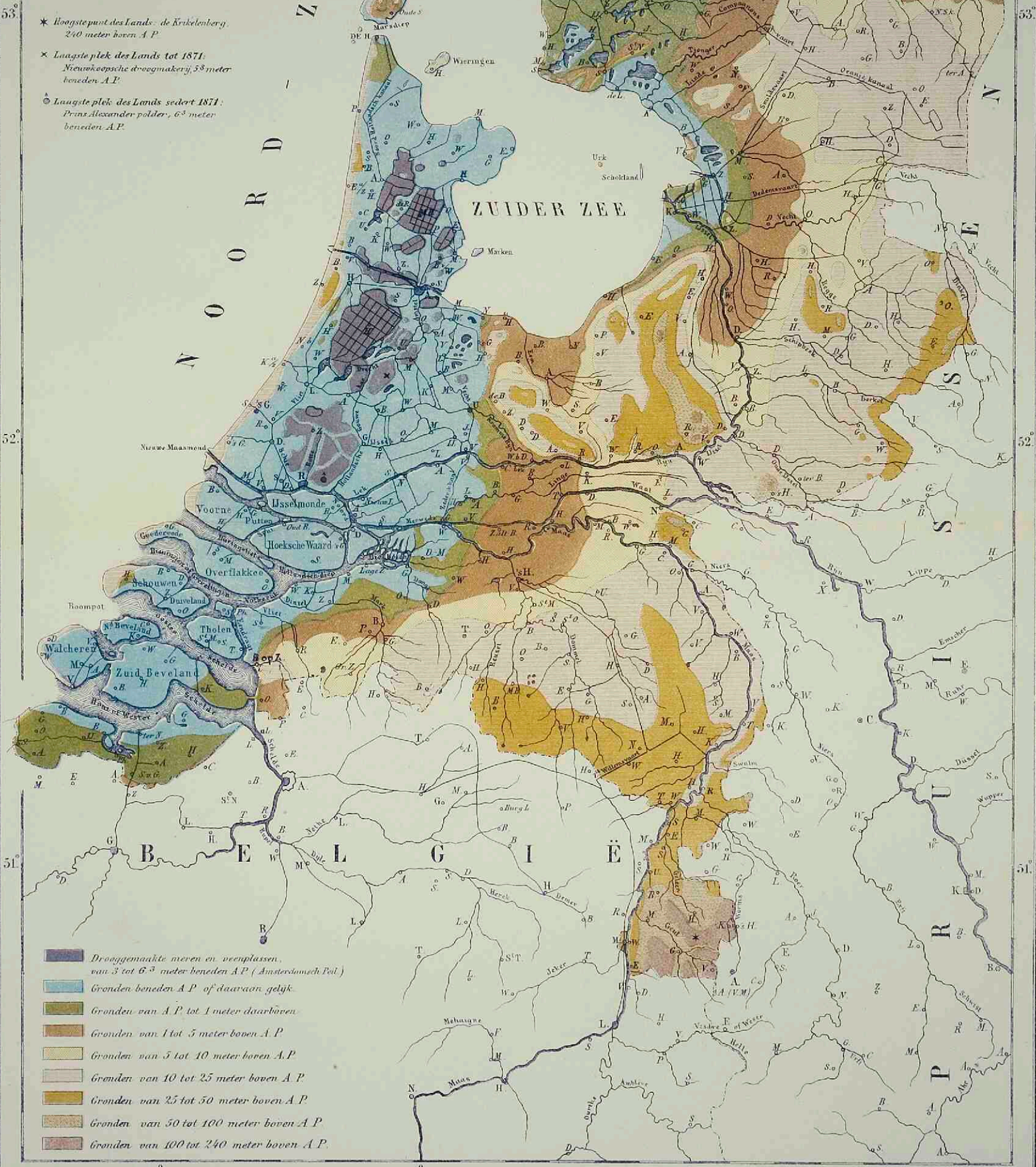
(Hoogtekaart.)

Schaal van 1 op 1.150.000.

Mijlen. (Kilometers)



- \* Hoogste punt des Lands: de Kriekenberg, 240 meter boven A.P.
- × Laagste plek des Lands tot 1871: Nieuwkoopse droogmakerij, 58 meter beneden A.P.
- Laagste plek des Lands sedert 1871: Prins Alexander polder, 68 meter beneden A.P.



- Drooggemaakte meeren en veenplassen, van 3 tot 6.5 meter beneden A.P. (Amsterdamsch Peil)
- Gronden beneden A.P. of daarvan gelijk
- Gronden van A.P. tot 1 meter daarboven
- Gronden van 1 tot 5 meter boven A.P.
- Gronden van 5 tot 10 meter boven A.P.
- Gronden van 10 tot 25 meter boven A.P.
- Gronden van 25 tot 50 meter boven A.P.
- Gronden van 50 tot 100 meter boven A.P.
- Gronden van 100 tot 240 meter boven A.P.

