



Decretales (fragment)

<https://hdl.handle.net/1874/179240>

... tunc se appellat et affertur nisi ad ...

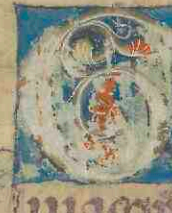
magis est filius uniuersitati magis et scolariu a boni salm r aplicam bn adu. Cum nup ingi an gal lugo. et p qsd oides sr ctis articlis du ximus p uilgandas vi uisitati ue p aplici sep ta. a q. eis qs b s blla na nob transuictimus uti uelitis a modo ta in iudicialis qn in scol. ipas put sr eis exprimit. ita in suis titul nisi facien tes. xx. i. occl. lugo.

magis sic similitudo non d. **S**iquis q simum ul doctrinam pfati rochi. nullac pte defende l appa re psumpfit. tanq huc ab omnibus euitetur. In illo pp b florenti mo nastio. cui us rochum extitit institutor uolu imus corrigari. qui r reg laris est iusto. et obfua ca salutis marie. cu id rochum omnia sep ta sua nob assignari au dit. se ap. uis appa da seu r corrigenda dic tam eptam q ipia ma nu b scripfit in q firmiter consistem se. manu teie fidem qm ten: romana eccl. q disponente dno e cunctos fidelium. mat est et magis **R**eplam r et accepimus pius sumum dogma ipu al magna cui metem sic pr mendari exerauit. i eius doctrina. n tanu: tica censenda sic q insai.

de iudicib. gg. ix.

utrum dicitur de iudicib. p. magis tunc. 17. magis est filius uniuersitati magis et scolariu a boni salm r aplicam bn adu. Cum nup ingi an gal lugo. et p qsd oides sr ctis articlis du ximus p uilgandas vi uisitati ue p aplici sep ta. a q. eis qs b s blla na nob transuictimus uti uelitis a modo ta in iudicialis qn in scol. ipas put sr eis exprimit. ita in suis titul nisi facien tes. xx. i. occl. lugo.

magis est filius uniuersitati magis et scolariu a boni salm r aplicam bn adu. Cum nup ingi an gal lugo. et p qsd oides sr ctis articlis du ximus p uilgandas vi uisitati ue p aplici sep ta. a q. eis qs b s blla na nob transuictimus uti uelitis a modo ta in iudicialis qn in scol. ipas put sr eis exprimit. ita in suis titul nisi facien tes. xx. i. occl. lugo.



Gregorius est filius suor di dilectis filius uniuersitati magis et scolariu a boni salm r aplicam bn adu. Cum nup ingi an gal lugo. et p qsd oides sr ctis articlis du ximus p uilgandas vi uisitati ue p aplici sep ta. a q. eis qs b s blla na nob transuictimus uti uelitis a modo ta in iudicialis qn in scol. ipas put sr eis exprimit. ita in suis titul nisi facien tes. xx. i. occl. lugo.

magis est filius uniuersitati magis et scolariu a boni salm r aplicam bn adu. Cum nup ingi an gal lugo. et p qsd oides sr ctis articlis du ximus p uilgandas vi uisitati ue p aplici sep ta. a q. eis qs b s blla na nob transuictimus uti uelitis a modo ta in iudicialis qn in scol. ipas put sr eis exprimit. ita in suis titul nisi facien tes. xx. i. occl. lugo.

sentiar territa te atq p... f... a... i... a... u... s... a... i... q... b... d... q... q... et... s... e... f... f... e... i... e... m... u... c... u... u... i... u... i... t... et... q... e... c... q... d... o... i... i... q... u... n... o... p... d... u... u... q... u... u... q... q... i... t... u... l... a... i... m... n... c... n... u... u... a... d... i... s... i... l... u... s... i... a... c... o... b... i... s... a... p... q... m... n... o... e... t... m... i... t... a... o... n... e... c... m... i... s... o... b... i... t... i... o... n... o... t... a... n... g... i... u... o... l... p... r... i... m... a... p... r... i... p... s... i... l... i... u... s... v... a... n... et... i... d... p... r... a... p... u... m... s... u... m... e... t... u... m... e... n... a... l... e... n... d... a... r... t... u... s... i... t... p... p... s... o... n... e... s... p... e... t... a... c... t... o... s... o... r... d... i... n... e... a... o... p... r... i... m... i... t... a... d... t... e... c... e... n... a... s... i... l... l... a... s... e... f... i... r... m... i... t... e... s... i... t...

