



# **Catalogus contractus speciminum, tam physiologicorum et pathologicorum quam anatomicae comparatae Musei Bleulandiani**

<https://hdl.handle.net/1874/205603>

Journal

of the

1850

Ent. 19 April 1816  
n<sup>o</sup> 892.  
(L.S.)

Catalogus

v. l. Museum Bleeland April 1816

met verzoek van Bleeland aan

Curatoren om de collectie van de

Utrechtsche Universiteit te willen

aankopen.



B 14

# Catalogus

contractus Speciminum, tam  
Physiologicorum et Pathologicorum  
quam

Anatomice comparatae

Musei Bleuidanctiani

# Préface.

L'Académie de Leyde jouit depuis longtems d'une collection de préparations anatomiques également utiles aux démonstrations de la structure du corps humain à l'état de santé et de maladie. Ces trésors sont dûs surtout au zèle infatigable des célèbres Professeurs Raui, Albinus & van Döeveren et l'université les a toujours comptés parmi ses plus grands ornemens. On jugea même qu'une collection si belle et si étendue dut être non seulement utile à ceux qui jouiraient de l'avantage de la voir et de l'examiner de leurs propres yeux, mais que les objets qu'elle renferme méritaient d'être connus des gens de l'art privés de l'occasion de connaître par eux mêmes un recueil aussi précieux que rare.

C'est dans ces vues que les Curateurs de l'Académie chargèrent feu M. le Professeur Sandifort de décrire exactement les préparations que renferme le Musée anatomique de Leyde et d'accompagner ces descriptions de gravures propres à

faire jouir les étrangers du fruit du travail de nos laborieux compatriotes. Tout le monde connaît le célèbre ouvrage, qui fut le résultat de ces soins, et qui fait également honneur aux Curateurs qui l'ont demandé, et au savant Professeur qui a si bien rempli cette noble tâche.

Les frais de la publication d'un ouvrage aussi important excédant beaucoup une fortune particulière, le gouvernement crut devoir s'en charger. Un dessinateur et un peintre habiles furent adjoints au savant Professeur, et on ne négligea rien de ce qui pouvait l'encourager dans un travail d'une aussi longue haleine. L'ouvrage parut, digne de la protection qui lui fut accordée, et de la réputation de son célèbre auteur; et certainement les gens de l'art auront appelé heureux leur confrère à qui l'occasion fut donnée de faire autant pour sa propre gloire, pour celle de ses célèbres devanciers.

Je ne me rappelle jamais sans un plaisir bien vif ce temps de mes études que j'eus journellement l'occasion de voir et d'admirer de près ce précieux cabinet. Dès lors je fus fortement persuadé de l'utilité de semblables établissemens, et je connus par expérience combien ils facilitent l'étude de la médecine; soit que j'entendis les leçons du célèbre Sandifort, sur les maladies auxquelles le corps humain est sujet, soit que Frédéric Bernard Albinus exposât à ses nombreux auditeurs la structure du corps humain à l'état de santé, j'eus toujours l'occasion de comparer leurs descriptions avec les objets mêmes qu'ils nous présentaient, et bien mieux que dans un livre j'appris à connaître les secrets de la nature.

Ces leçons et ces exemples firent sur moi une si vive impression, que, lorsque la description du musée de Leyde fut publiée trente cinq ans après que j'eus quitté cette académie, je me rappelai avec délices les temps et les lieux où les objets représentés dans les gravures, furent mis sous mes yeux pour la première

fois.

Dans ces dispositions il n'est point étonnant que la publication de la description du musée de Leyde excita dans mon ame un desir bien vif de me trouver un jour en état, d'offrir au monde savant le résultat de mon propre travail sur la même matière, travail qui à cette époque avait déjà rempli près de quarante ans de ma vie.

Dépuis l'an 1780 jusqu'à 1791 j'exerçai la médecine à Gouda, lieu de ma naissance et je ne négligeais aucune des occasions que m'offroit une pratique très étendue, d'acquies par la dissection des objets, une connaissance plus approfondie de la cause des maladies auxquelles toutes les parties du corps humain sont sujet. Tous ces objets préparés avec soin groffisoient un cabinet au quel je n'ai jamais cessé de travailler.

Mais ces travaux acquirant une tout autre importance, lorsque je fus appelé par les illustres Curateurs.



de l'académie de Harderwyk, sous l'ap-  
 probation de Son Altesse Serenissime  
 feu le Prince d'Orange Guillaume V.  
Stadhouder des Provinces unies, pour y  
 enseigner l'anatomie, la physiologie, la  
 chirurgie et l'art des accouchemens. L'aca-  
 demie de Harderwyk ne possédait aucun  
 des objets dont l'expérience m'avait  
 démontré l'utilité dans l'étude de la médi-  
 cine. Je résolus de remédier autant que  
 possible à cet inconvénient, et d'augmenter  
 ma collection déjà nombreuse de tous  
 les objets dont j'aurais besoin dans mes  
 cours. Ainsi je tâchais de mettre, sous  
 les yeux des élèves les objets dont j'eus  
 successivement à les entretenir; et je  
 fis avec fruit à d'autres l'application  
 de la méthode dont j'avais moi-même  
 autrefois éprouvé la bonté. Quoique  
 je connus déjà par expérience les  
 difficultés que j'aurais à surmonter,  
 je n'en continuai pas moins avec un zèle  
 soutenu à former une collection aussi com-  
 plète qu'il me fut possible; gardant  
 toute fois pour maxime de ne placer  
 dans mon cabinet que des pièces préparées

par moi même, ou par mes élèves, sous ma direction, et n'achetant jamais chez d'autres des objets, que je me plaisais ne devoir qu'à mon propre zèle.

Je sentis bientôt la nécessité d'observer un certain ordre dans un aussi grand nombre d'objets, autant pour en rendre l'usage plus commode, que pour mieux connaître ce qui me manquait d'encore.

Mon cabinet étant surtout destiné à l'enseignement académique, je résolus d'y établir le même système de classification que j'étais accoutumé de suivre dans mes cours. J'avais choisi pour texte de mes leçons physiologiques les institutions de Blumenbach, et c'est d'après le même plan que je voulais ranger ma collection.

L'ouvrage de Blumenbach me présenta donc quatre grandes divisions, celles des fonctions vitales, animales, naturelles et enfin celle de la génération, et j'adoptai aussitôt le même ordre que je crus propre à être saisi par ceux qui commencent à étudier la structure du corps humain. C'est ainsi que n'épargnant ni

frain ni travail, et réussissant beaucoup au de-là de mes espérances, je me vis en fin possesseur d'une collection égale à tout ce qu'on trouve en Europe de plus beau et de plus complet en ce genre.

Dumoins tel est le jugement unanime que les Saxons tant étrangers que de ce pays en ont porté. Tous ceux qui ont vu ma collection ont avoué, qu'elle n'est surpassée par aucune autre en Europe, ni pour le nombre ou la variété des pièces, ni pour la propreté et le soin avec lesquelles elles ont été préparées.

Je ne me bornai point de recueillir des objets relatifs à la physiologie; je ne négligeai non plus aucune occasion de me procurer des pièces qui pourraient servir à faire mieux connaître beaucoup de maladies. Souvent même ces pièces pathologiques servent avantageusement à démontrer la structure naturelle de parties, qu'on ne pourrait examiner aussi bien à l'état de santé. Bien des fois il m'est arrivé de rectifier par ce moyen des notions peu exactes que des savans physiologistes s'étaient

formées sur quelques parties de l'organisme humain. Ayant eu pendant de longues années à traiter les maladies les plus graves, et souvent désespérées, je ne dus point manquer d'occasions d'enrichir la partie pathologique de mes collections. C'est ainsi qu'on y trouve les exemples les plus rares des vices de conformations, et de dérangemens de structure, tant du cœur, des grands vases sanguins et des poumons.

Une autre série démontre les affections morbides qui dérangent la conformation de la peau et du tissu cellulaire.

Les dégénérationes des parties destinées aux fonctions animales forment une autre classe, mais la plus nombreuse de toutes est celle destinée aux fonctions naturelles. La plupart des maladies qui peuvent attaquer les organes de la nutrition y trouvent leur place, et sont illustrées par ces exemples. La dégénération de l'œsophage offre des pièces extrêmement intéressantes. Les lésions organiques

riques qui peuvent affecter l'estomac & les intestins ainsi que les tuniques qui les renferment, sont exposées avec détail, tandis que d'autres objets servent à mettre sous les yeux des élèves les diverses dégénération auxquelles les organes sécrétoirs tels que le foie, les reins, le pancreas, les glandes du mésentère et les parties scellées sont sujets.

Il serait encore difficile de trouver ailleurs que dans mon cabinet une série aussi nombreuse et aussi complète de tout ce qui a rapport à la formation, à la croissance, aux dégénération enfin, et aux maladies des os. On y voit des exemples de monstres très curieux, et une collection d'hydrocéphales différents d'âge et de grandeur, et montrant les divers états de dérangement que cette maladie peut produire dans les os de la tête et dans l'épine dorsale.

Quelques nombreuses que soient ces préparations l'anatomie du corps humain n'a point seule occupé mon attention. Appellé à l'enseignement de la médecine dans l'Académie

d'Utrecht, je montrai dans mon discours de réception, quels fruits l'anatomie de l'homme et partant l'art de guérir peuvent retirer de l'examen anatomique de l'organisation des animaux.

Je m'appliquai alors sans relâche à recueillir des pièces qui pourraient servir à l'étude de l'anatomie comparée dont l'enseignement m'était désormais confié. De nombreuses dissections de mammifères, d'oiseaux, d'amphibies et de poissons grossissaient journellement mon musée. Et appliquée surtout aux préparations animales la méthode d'injections de liquide coloré inventée par le célèbre Ruysch, et n'épargnant ni peines ni frais pour réussir dans ces préparations délicates, j'eus la satisfaction de former une collection de pièces injectées à laquelle je ne crois pas qu'on puisse comparer aucune autre du même genre.

C'est ainsi qu'on voit chez moi plus de trois mille pièces différentes, toutes préparées par moi-même ou sous ma direction, et qui sont comme autant de

témoins honorables, du zèle avec lequel j'ai étudié les secrets de l'économie animale, non obstant la pratique médicale extrêmement étendue que j'ai exercée, ~~parée~~ sans interruption pendant de longues années et que je continue d'exercer encore.

Aujourd'hui ayant eu à souffrir de plusieurs maladies, et commençant à saillir à vieillir, je suis le besoin de quelque repos après des travaux aussi longs et aussi soutenus.

Le seul desir bien vif qui me reste est de pouvoir donner au public une description exacte et détaillée des différents objets que ma collection renferme, non seulement afin que des juges compétens en pareille matière puissent juger de son importance et de son intérêt, mais surtout afin que de porter au pied du trône de notre Roi Auguste, mon vœu sincère qu'un cabinet aussi riche et aussi utile ne soit point distrahit après ma mort, au bien ne soit vendu à l'étranger.

Déjà de savans étrangers m'ont plus  
 d'une fois fait des offres considé-  
 rables mais je n'ai jamais pu me  
 décider à voir partir une collection  
 qui fait honneur à notre patrie,  
 & dont je ne cesse de me flatter  
 que notre Académie continuera de  
 retirer le fruit, même après mon décès.

C'est dans ces vues que j'ai rédigé une  
 description complète et détaillée de  
 tous les objets que j'ai pu recueillir.  
 Les sujets les plus intéressans ont  
 été dessinés avec soin par d'habiles  
 artistes, en sorte que tout se trouve  
 préparé pour l'édition d'un ou-  
 vrage aussi beau et aussi curieux  
 qu'aucun autre du même genre. Mais  
 les frais nécessaires pour une pareille  
 entreprise surpassant de beaucoup  
 mes moyens particuliers, j'ai dû  
 me borner à faire paraître la  
 simple énumération des objets qui  
 composent ma collection.

Toutefois si jamais je me détermi-  
 nais



mais à me défaire de ma collection  
entière, l'acheteur me trouverait prêt  
à lui livrer la description complète  
ainsi que les superbes dessins  
que j'ai fait exécuter des pièces les  
plus importantes. —



## Catalogus

contractus Speciminum, tam physiologicorum et pathologicorum, quam etiam, formae comparatae, Musei Bleulandiani

### Sanguis

N<sup>o</sup>

- 1 Serum <sup>Sanguis</sup> ~~Sanguis~~ coagulatum calore 100 graduum
- 2 ——— ——— corii instar durum, aucto calore
- 3 Pars fibrosa Sanguinis, ablata parte rubra, albidissima
- 4 Aliud alia forma Specimen eiusdem partis Sanguinis
- 5 Alia portio splenicamembranam referens
- 6 Crur Sanguinis, vaporazione in Solidum corpus mutatus

### Organa Circulationis

#### Arteriae

- N<sup>o</sup> 1-5 Specimina diversa, fabricam arteriarum exhibentia et compositionem ex diversis tunicis, in quibus vascula ramulorum conspicuntur

- N<sup>o</sup> 1-10 Per directo modo praeparatum, ut omnis  
 eius Structura pateat et usus Singularium  
 19-21 Pericarctium integrum eiusque portiones  
 cum vasibus  
 22, 23 Extus ramorum eae uorta uoy originem  
 habentium  
 24 Orificia uasorum coronarum, quae ipsi su-  
 stantiae cordis sanguinem dant eamque  
 nutriunt

### Respiratio

- N<sup>o</sup> 1-13 Pulmonum fabrica et nexus egregie il-  
 lustrantur, tam quod ad uasa uerifera,  
 quam sanguifera, distinctis coloribus colo-  
 ratu conspicua

### Loquela

- N<sup>o</sup> 1-8 Diversae laryngis praeparationes, quae  
 cartilaginum Singularium earumque nexum  
 et ligamenta exhibent

Perisporatio cutanea

N<sup>o</sup> 1-64 Specimina in quibus omnis fabrica  
cutis diversimodo praeparata est, ut omnia  
quae huius de functione roles oporteat, cla-  
re et his Speciminibus illustrari possint

Perisporatio Membrarum,  
quae internas cavitates occupant.

N<sup>o</sup> 1-8 Membranae durae cerebri, durae et  
praeter choroidis, vasorum, utriusque imple-  
tione conspicuae

6 Cavitates maxillae et sinuum maxillae

7 & 8 Pleura

9 Peritonaeum

10 externa membrana lienis

11 & 12. \_\_\_\_\_ hepatis

13 \_\_\_\_\_ Renis

14 Cellulosae fabrica vasculosa

15 & 16 Aliae pleurae et periostrae costarum  
praeparationes, feliciter omnia va-  
sculorum impletione, plurima de rebu-  
s harum partium illustrantes

Membranae

quae ad articulationes pertinent

1-3 Scapulae cum osse humeri

4-8 Articulationum pelvis

9 & 10 Articulationes genii

11 ————— maxillae inferioris

cum osse temporis cum ligamentis, membranis et glandulis synovialibus, rubra materia impletis vasibus

Tendines et Musculi

1-1 Tendis Achillis

2-6 Aponeurosis musculorum abdominalium

7 Musculi intercostales

8 ————— femoris et tibiae

9 ————— ossis humeri et ulnae

10 ————— tibiae et fibulae cum pede extremo

11 ————— abdominis

12 Sternum eiusque cartilagineae

Truncus animalis

Cerebrum eiusque involucria

Functio animalis

- 1 Pericranium cum vasculis ad cutem et cranium tendentibus
- 2 Dura mater
- 3 Simile alio modo preparatum Specimen
- 4-6 Pia mater cum procehitis vasculisque plenissima
- 7 Partis Superior cerebri
- 8 — inferior —
- 9 Cerebellum
- 10-21 Portiones diversae cerebri
- 22 Caput clivum cum cerebro
- 23-26 Medulla Spinalis
- 27 & 28 Nervi faciei
- 29 Nervi intercostales et abdominales
- hepatis et ventriculi
- Brachii
- Artuum inferiorum
- 33 & 34 — Cerebri et Spinalis clivis cum omnibus arteriis, quae eol comitantur. impletis

## Sensus externi

### Tactilis

- N<sup>o</sup> 1 Fabrica cutis faciei infantis, quasi vivi calore naturali vasorum impletione reddita
- 2 Fabrica cutis Brachii et manus
- 3 ————— Pedis

### Gustalis

- N<sup>o</sup> 1 Apertura oris, labiorum, Structuram vasculorum  
Sanae quoque monstrant
- 2 Interna oris membrana
- 3 Membrana palati
- 4-10 Linguae infantum et adultorum nuda, s.  
Sanae impletae ac diversis modis praeparatae

### Olfactilis

- N<sup>o</sup> 1 & 2. Nasus et Membrana Schneideriana
- 3-5 Cavitates narium et maxillae Superioris
- 6 totum olfactus organon ex infante nudo, s.  
Sana vasculorum impletione
- 7 Septum narium

## Olfaction

Nº 0 Cavitates nasium laterales eodem modo preparatae

## Auditus

Nº 1 - 4 Auricula externa

5 - 8 Ossa temporum eusque partes internaes cum periotics, vasculis plerisque nervo

## Visus

Nº 1 Trochlea oculi dexter cum palpebris glandula lacrymali, musculis et nervo optico

2 Alter oculus cum eisdem partibus et partibus lacrymalibus

3 Palpebrae cum glandulis Meibomianis

4 Simile Specimen, sed alio modo prepar.

5 & 6. Palpebrae infantis

7 Globus oculi adulti hominis

8 ————— infantis, detracta Sclerotica pro parte, ut choroides eusque vascula et nervi appareant



Vesit

N 9 Choroida oculi, dominiis vasis vorticosis  
plenissima

20-24 Globi oculi, internae partes, omnes autem  
diversis modis in conspectum ductae sunt

24-26 Humores oculi cum membranis propriis  
omnibus vasculis

27-29 Musculi orbitales oculi cum arteriis  
et venis majoribus et minoribus impletis

29-35 Globi oculi, diversis modis disceptatis,  
in eadem directione partes internae in situ  
naturali inspicere possunt

36 Globus oculi foetalis Septimostrii, ita praeparatus,  
ut membrana pupillaris vasculosa  
videatur, quia pupilla adhuc clausa est

37-41 Aliae sectiones globi oculi etiam in  
situ naturali cum adhaerentibus partibus

Partes Capitis

Organa Sensuum externorum corporis

mentes

N 1 Pars Capitis juvenis xx annorum, continens

Partes Capitis

organum olfactivum et cavitates vicinae  
exhibens

N<sup>o</sup> 2. Pars dextra capitis infantis organon vi-  
sive ab interio ad finem in conspectum ex-  
hibens

3 & 4. Similia specimina cum cavitate oris  
aperta, cunctis vasibus egregie impletis

Functiones naturales

De glutiōe atque Digestio

N<sup>o</sup> 1. Maxilla cum dentibus et palato

2 & 3. Lingua hominis adulti cum muscu-  
lis et papillis

4. Tonsillae cum uvula et glandulis mucosif

5. Oesophagus infantis cum larynge, muscu-  
lis et nervis

6. Oesophagus infantis apertus

7. ————— adulti hominis

8. ————— infantis, tumores diversos  
exhibens, quae Tab 1-5 a me in libro, quem

Inglutio etque Digestio

de Lana et marmorata oesophage structura  
in lucem eclidi, egregie depictae hinc

- N<sup>o</sup> 9 Pars inferior oesophagi cum initio ventriculi  
10 Eadem partes, externa tunica nuda  
11 Ventriculus infantis cum cruento  
12 Superior ventriculi pars cum parte oesophagi  
cuiusque vasis  
13 fardua hominis adulti  
14 Pars media ventriculi  
15 & 16 Similes partes ex infante cum glandulis  
et vasculis exhalantibus  
17 Pars magna ventriculi hominis adulti  
cum arteriis et venis  
18 Pars inferior ventriculi infantis  
19 Pylorus cum initio duodeni  
20 Portio ventriculi cum vasis sanguiferis et  
lacteis  
21-23 Portiones ventriculi, in tunicas divi-  
sas divisae

Digestio atque digestio

N<sup>o</sup> 24 & 25 Partes ventriculi, quibus demonstratur,  
vasorum apparatus crescente aetate au-  
geri, ut ex comparatione horum omnium  
speciminum schalderia impletione vasorum  
elegantissimum patere potest

Intestina

Phylum praeparantia

- N<sup>o</sup> 1-4. Portiones clividae intestini duodeni  
cum valvulis et vasibus
- 5-7 Portiones clividae intestini Jejunii in-  
fantum atque adultorum humanum  
cum mesenterio et vasibus omnibus
- 11-10 Portiones intestini Ilei nudi disjunctae
- 19-21 Partes Ilei, in tunica clividae separa-  
tatae inter se clividae
- 22-26 Tunicae, alio modo clividae cum vascu-  
lis exhibentur
- 27 & 20. Portiones intestini Jejunii humani  
adulti, arteriis rubra, venis caerulea ma-

Intestina

terea impletis aquae quidem materia etiam  
in lactea transit, aque conspiciunt reddidit im-  
miso liquore colorato rubro et coeruleo

29. Intestinum caecum cum vasis sanguiferis  
et lacteis, mercurio tingidit

30. Idem Intestinum cum vasis lacteis et  
glandulis mesentericis impletis

31. Simile Specimen

32. Simile alia ratione omnia vasa exhibens

33-41. Specimina Diversa, omnium subtilissi-  
mam tenuissimam Illustrantia

42. Fundus intestini tenuium cum intestis  
crassorum

43. Cecum apertum, ut valvula appareat, ex  
infante sumtum

44 & 45. Similia Specimina ex adultis homini-  
bus rubra tantum, alterum vero rubra et  
coerulea materia impletum

46. Partes intestini Coli

Intestina

- N<sup>o</sup> 37 Simile Specimen cum externa tunica  
partim detracta est, et muscularis  
conspicua reddita
- 40 Similis pars, tunicis diversis interem  
separatis
- 49 Portio coli cum glandulis et vasul
- 50 Initium intestini Recti bullos inaequales  
exhibens
- 51 Finis inferior intestini Recti cum margine  
ani
- 52 & 53 Diversae portiones, quae microscopio  
inspectae subtiliorem intestinorum fabricam  
illustrant

Systema vasorum alborbentium

- N<sup>o</sup> 1 Portio intestini Termini cum vasis lacteis
- 2-7 Partes diversae in terminorum laciniis sunt  
autem vasa sanguifera, colorata materia  
turgida; lactea vero mercurio impleta  
cum glandulis Mesenterii exhibentur

Systema vasorum absorbentium

- 8 9 Portio peritonei cum vasibus lymphaticis  
9 Similis portio pleurae  
10 Portio hepatis hominis adulti cum vasibus  
lymphaticis  
11 Simile Specimen ex infante  
12 Aliud ex adulto homine elegantissimum  
13 & 14 Partes hepatis adulti hom. cum omnibus  
vasculis tam lymphaticis quam sanguiferis  
15 Vesica fellea cum lymphaticis  
16 Portio hepatis infantis cum multis vasibus  
lymphaticis  
17 & 18 Vasa lymphatica hominis  
\_\_\_\_\_ pedibus  
\_\_\_\_\_ femoribus  
\_\_\_\_\_ cum glandulis inguin.  
malibus  
22-27 Vasa lymphatica et glandulae inguin.  
malis artuum inferiorum ad iunctura plexus  
lumbares  
28 Vasa lymphatica brachii

Systema vasorum absorbentium

- 29 Vasa lymphatica femoris cum glandulis  
omnibus inguinalibus, plecibus lumbarebus  
et insertione in cisternam lumbarem
- 30 Simile elegantissimum Specimen
- 31 Simile utriusque lateris vasa exhibens
- 32 Vasa lymphatica brachii cum glandulis  
axillaribus et insertione vasorum in unguem  
lunae venae jugularis et subclavicae
- 33 Simile elegantissimum alterius brachii
- 34-40 Omnia vasa lymphatica certum cum  
glandulis omnibus <sup>mercurio</sup> et vasculis sanguife-  
ris, ad eas pertinentibus rubra materia  
implata

Organa Secretionum

- 1 Glandula Parotis cum ductu excretorio  
mercurio implata.
- 2 Glandula Submaxillaris, cum ductu ex-  
cretorio
- 3 Glandula Thyroides
- 4 Pancreas hominis adulti, rubra materia



Organa secretorium

- impletis vasis et ductu Wirsungiano
- 5 Sidericis modo praeparatum arteria vasa  
venis coerulea materia impletis
- 6 Hepar infantis
- 7 ————— alio modo praeparatum
- 8 Porto hepatis hominis adulti. Vasa  
autem et soluta et impleta sunt
- 9 Porto hepatis cum omnibus vasis etiam  
lymphaticis
- 10 Simile alio modo praeparatum Specimen
- 11 Vesicula fellea intus conspicenda
- 12 ————— vasibus ————— cum  
omnibus vasibus etiam lymphaticis
- 13 Simile Specimen, alio modo praeparatum
- 14 & 15 Lien. hominis adulti
- 16 Porto Lienis, pro parte dissoluta
- 17 Lien. hominis adulti cum vasibus dissolutis  
impletis.
- 18 Pulcerum Specimen eusmodi cum  
omnibus etiam vasibus impletis
- 19 a) Glandula Parotis egregie impletis  
vasibus rubra materia

Organa Secretorium

b. & c Similia Specimina

- N<sup>o</sup> 20 Ren pueri cum rene succenturiato et  
ventre
- 21 Ren pueri XII annorum, obiecta exter.,  
na tunica
- 22-28 Renes ita impletæ et præparatæ, ut  
omnis Secretio renalis in iis demonstrari  
possit
- 29 Solvis renum Structura vasculosa
- 30 Uretorum fabrica Similis
- 31 Vesica urinaria infantis 2 annorum
- 32 Vesica urinaria cum glandula prostatica  
et urethra
- 33 Portio vesicæ, tunicae musculans fabr.,  
cum exhibens ex terminis adultæ

Partes genitales Males!

- N<sup>o</sup> 1 Pars interior pelvis foetus cum omnibus  
partibus hinc peculiaribus
2. - 14 Testiculi infantum et adultorum de  
vires modis præparati, ut eorum fabrica

Partes genitales viriles

- imbricatissima clare pateat
- N<sup>o</sup> 15 Epididymis cum vase deferente
- 16 Vesiculae seminales, vesicae adhaerentes  
urinae
- 17 Praeputium, cum frenulo et anteriore  
parte glandis cohaerens
- 18 Penis infantis, clivatas partes, cum con-  
stituentibus, exhibens
- 19 Portio penis adulti
- 20-22 Eaedem partes, alio modo praepa-  
ratae
- 23 Portio inferior trunci infantis cum par-  
tibus genitalibus
- 24-26 Testes, funis spermaticus, et tunicae  
harum partium, elegantissima Specimen  
na exhibentes
- 27 Vesica urinaria cum membris vixibus  
testibus ex homine adulto
- 28 Portio maxime penis hominis adulti,  
omnia autem, internam fabricam illu-  
strantia, artificiosissime exhibens

## Muliebria membra

- 1 Puellae recentis natae pueri in externa
- 2 Puella cum utero, vagina et  
intero puellae septemdecim annorum
- 3 Partes genitales, ut quae vicinae tam  
internae quam externae puellae recentis  
natae
- 4 Uterus cum variis et ligamentis puellae  
recentis natae
- 5 Uterus cum utero appendicibus et parte  
vaginae puellae trium annorum
- 6 Uterus feminae adultae, quae iam peperit  
et cum parte vaginae
- 7 Uterus alio modo dissectus et praeparatus  
adultae feminae
- 8-10 Uteri diversi modis dissecti cum  
vaginae adultae feminae
- 11 Uterus virginis adultae cum vaginae  
praeparatus, ut officium in vagina  
prominens conspicatur

Ovula et Embryones humani

N<sup>o</sup> 1. Ovulum septem dies post certum abortu  
editum

2 Ovulum, decimo quinto die amissum

3 ——— octodecim diebus

4 ——— quattuor hebdomadam

5 ——— quinque hebdom.

6 ——— quinta hebdomade extrema emissa

7 ——— Sex hebdomad.

8 ——— septem hebdom.

9 ——— Simile, in quo embryo iam intumescit

10 ——— sine vasculis tumores integram  
peritrusque pellucidum

11 ——— admodum vasculosum et compactum

12 ——— octo hebdom. pellucidum vel embryo  
in eo conspicitur

13 ——— novem hebdom.

14 ——— decem ———

15 ——— undecim ———

16 ——— duodecim ———

17 ——— eiusdem aetatis apertum

18 ——— tredecim hebdom.

19 ——— simile apertum

Ovula et Embryones humanae

N<sup>o</sup> 21 & 22. tria ovula eisdem aetate

23 Ovulum duplex

24 ——— quatuordecim hebdom.

25-32 Embryones 13 14 15 16 17 & 18 hebdom.

33 Ovum humanum 19 hebdom.

34 Embryo octiduum 21 hebdom.

35 ——— ——— 23 hebdom.

36 ——— ——— 24 hebdom.

37 ——— ——— 27 hebdom.

38 ——— ——— 28 hebdom.

39 ——— ——— 30 hebdom.

40 ——— ——— 32 hebdom.

41 ——— foemellus 33 hebdom.

42 ——— ——— 34 hebdom.

43 ——— ——— 35 hebdom.

44 ——— ——— 39 hebdom.

45 ——— fere maturus

46 Foetus sex mensium natus fere

47 Simile specimen octo mensium

48 ——— ——— ——— ———

49 Ovum abortivum trium mensium

Orula et Embryones humani

N<sup>o</sup> 50 Orum abortivum quattuor cum dimidio  
mensium

51-54 Foetus praemature partu editus  
quinque et sex mensium

Specimina ad graviditatem ac par-  
tum spectantia

N<sup>o</sup> 1 Uterus grandis apertus cum foetu fere  
mature in situ naturali conspiciendo

2 Orum humanum integrum cum pla-  
centa et foetu in eo contento

3 Uterus puerperae aliquot post partum  
horas mortuae, apertus.

Haec tria Specimina ad illustranda  
praecepta de partu naturali non  
tantum necessaria et egregia sunt  
sed etiam non nisi rarissime acquiri  
possunt

Secundariae

N<sup>o</sup> 1-5 Placentae humanae foetus matris  
cum fune umbilicali directis modis  
praeparatae, vasis impletis

6-10 Portiones placentae, fines vasorum  
umbilicalium exhibentes

Organa huc Spectantia

N<sup>o</sup> 1 Integra mamma mulieris cum  
ductibus excretoriis

2 Partio disci mammae cum ductibus  
galactophaeis, mercurio impletis

3 Simile Specimen

4 & 5. Integri disci mammae, impletis  
vasis sanguiferis rubra materia  
lactis vero mercurio

Incrementum Ossium

N<sup>o</sup> 1-18 In saeculis embryonum et cunctis  
ostendit per haec Specimina demonstra-  
tur, quomodo ab embryone trium mensium



Incrementum ossium

usque ad adultam aetatem crescant  
ossa, quae sit eorum structura, quale  
sit perosseum et quomodo in eis locen-  
natur medulla

Haec omnia descripta praeparata spe-  
cimina iniectionum artificis ornata  
in liquore spiritibus in albis lagenis  
servantur

Specimina Siccata humana

Cor et vasa spiritalia

- 1 Cor embryonis nondum maturi cum  
omnibus vasis
- 2 Simile cor, alio modo praeparatum
- 3 Cor infantis recens nati inflatum et  
apertum ut interna fabrica appareat
- 4 Cor infantis aetate dimidium nati
- 5 Cor infantis unius anni
- 6 Cor infantis duorum annorum
- 7 Cor infantis quattuor annorum

Cordis vasa maiora

- 8<sup>o</sup> Cor infantis sex annorum  
9 — — — — — Depodecim annorum  
10 — — — — — quindecim annorum  
11 — hominis adulti cum vasib  
12 — — — — —  
13 Simile specimen per magnum  
14 — — — — — cum vasib ma  
15 Cor vni proeetae aetatis  
16 Sectio horizontalis cordis  
17 Truncus infantis recens nati cum  
vasib  
18 Truncus hominis adulti cum omni  
bus vasib  
19 Superior pars trunci cum capite  
et partibus artium Superiorum cum  
omnibus arteriis  
20 Caput cum parte trunci, corde et vasib  
hominis adulti

Cor et vasa maiora

- N<sup>o</sup> 21. Dimidia sinistra pars capitis et colli  
adulti
22. Pars dextra eisdem capitis
23. Cranium infantis unius annorum
24. Anterior pars cranii
25. Simile specimen
26. Brachium dextrum cum vasib
27. ————— cum Scapula
28. ————— Sinistrum
29. ————— cum vasib et nervis
30. Omnes arteriae brachii
31. Pars dextra pelvis cum femore et vasib  
ex homine adulto
32. Infans sex annorum cum corde et omni-  
bus vasib

Quae ad Respirationem pertinent

- N<sup>o</sup> 1. Larynx cum aëria arteria
2. ————— cum ligamentis
3. ————— pro parte mollescenti naturali mutata

## Perforatio

1. Cutis cranii hominis adulti
2. Portio cutis brachii

## Musculi

1. Diaphragma infantis 3 annorum
3. Portio aponeurosis musculi abdominis externi

## Portes ad Cerebrum pertinentes

1. Cranium hominis adulti, in quo praeparati sunt processus durae meningis
2. Cranium pueri 12 annorum, intus cum processibus et sinibus impletis conspiciendo.
3. Infantis recens nati cranium, eodem modo apertum
4. Portio durae matris admodum vasculosae
5. Portio durae matris cum vasculis et sinibus
6. Tota dura mater integra, ex Cranio sumpta, ut cerebri formam retineat

Partes ad Cerebrum pertinentes

N<sup>o</sup> 7 Inferior Orbis pars cum maxillis. Omnes  
autem Sinus atque membranae, vasa ple-  
nae in hoc specimine conspiciuntur

Gustus

N<sup>o</sup> 8 Lingua cum larynge in fante recens nati

Olfactus

N<sup>o</sup> 9 Maxilla superior cum Septo nasium in fante  
& Septum nasium adulti hominis

Auditus

N<sup>o</sup> 1-35 Olla temporum eorumque cavitates  
internae et in his contenta organa audi-  
tus

Viscera abdominalia

N<sup>o</sup> 1 Ventriculus hominis adulti

2 \_\_\_\_\_ cum parte

Duodeni

3 Ventriculus pueri 6 annorum

4 Pars ventriculi cum parte Oesophagi

5 Pars ventriculi curvaturae minoris

Viscera abdominalia

- N<sup>o</sup> 6. Pars ventriculi curvaturae maioris  
7 Pars media duodeni cum vesica fellea  
8 Vesicula fellea cum ductibus  
9 ——— ——— ——— vases lymphaticis  
10 Pars intestini duodeni cum valvulis  
11 ——— Jejunum  
12 ——— ——— ——— cum mesenterio  
13-15 Quaedam partis subtilissimae elegantissimae  
          specimina  
16-18 Intestini Ileae Similia  
20-23 Intestina tenuia ita praeparata,  
          ut cellulosa structura inter tunicas se,  
          paratas appareat  
24-27. Intestini Caeci ex adultis hominibus  
          et infantibus diversae praeparationes  
28 Portiones intestini Coli  
29-31 Duodeni intestini Subtilissimae  
          microscopicae praeparationes  
32 Segmentum ventriculi hominis adulti  
          ingenti vasorum apparatu instructum

Systema vasorum abserbentium

N<sup>o</sup> 33-40 Omnia intestinorum subtilissima  
praeparata Specimina

Systema vasorum abserbentium

N<sup>o</sup> 1 Portio intestini hominis adulti cum  
vasis lacteis et glandulis mesenterii

2 Vasa lymphatica femoris dexterae

3 ————— Sinistrae

4 ————— brachii dexterae

5 ————— Sinistrae

6 Portio hepatis adulti cum lymph. vas.

7 Lymphatica in hepate et ligamentis

8 Solvis femur adultae cum parte femoris  
in qua omnia vasa lymphatica et glandulae  
apparent.

9 Vasa et glandulae lymphaticae in pelvi  
et trunco conspicendae

10 & 11 Similes trunci cum vasis sanguiferis  
et lymphaticis

12 Ductus thoracicus

13 & 14 Cisterna lumbaris cum ductu thoracico

15 Portio intestini tenij cum mesenterio et  
vasis omnibus

Systema vasorum absorbentium

- N<sup>o</sup> 16 Ventræ clausi cum arteria aorta, vena  
Azygos et claudu thoracico  
17 Lactea vasa intestini Termini  
18 Lymphatica hepatis et vesicæ felleæ

Organa quæ Secretionibus

interveniunt

N<sup>o</sup> 1 & 2. Renes hominis adulti

3 & 4 Testes ————— cum omnibus vasis

Genitalia virilia

N<sup>o</sup> 1 Testes viri adulti cum vasibus Spermaticis  
deferentibus et lymphaticis

2 Epididymus

3 Vesicula Spermatica

4 Glandula prostatica

5 Portio vesicæ urinariæ cum bulbo Ure-  
thrae

6 Simile Specimen

7 Membrum virile

8 Portiones eundem

9-13 Eundem partes dissectæ præparations



Genitalia muliebria

N<sup>o</sup> 1 Genitalia externa et interna cohaerente  
 2 Uterus cum vagina

Haecc Specimina fere omnia incoctionis  
 artificis, vasorum tum colorata meleris  
 tum mercurio insigniter elaborata sunt

Osse purgata sicca

Capita soluta

N <sup>o</sup> 1	Cranium infantis recens nati	
2	_____	14 dierum
3	_____	21 dierum
4	_____	8 mensium
5	_____	10 mensium
6	_____	12 mensium
7	_____	2 annorum
8	_____	5 _____
9	_____	0 _____
10	_____	10 _____
11	_____	14 _____

Ossa purgata secca

33.

quae ad Caput pertinent

- N<sup>o</sup> 1 Cranium hominis adulti, verticale Sectio,  
non dividuum
- 2 Maxilla inferior eiusdem, per os in am-  
bitum dividua
- 3-5 Crania diversis modis Serrae ope dividua  
ut omnes cavitates et exitus nervorum  
demonstrare possint
- 6-9 Maxillae infantium diversae aetatis  
pro dentitionis demonstrationi in solis  
montes

Capita o diversis gentibus collecta

- N<sup>o</sup> 1 Cranium Aethiopicis
  - 2 \_\_\_\_\_ Salmucei
  - 3 \_\_\_\_\_ Anlatli
  - 4 \_\_\_\_\_ Russi Smolensbonis
  - 5 \_\_\_\_\_ Russi Cosacei
  - 6 \_\_\_\_\_ Germani
  - 7 \_\_\_\_\_ Siquae, Waulon dicti
  - 8 \_\_\_\_\_ Britanni
- Capita diversae aetatis naturaliter constituta
- N<sup>o</sup> 1 \_\_\_\_\_ foetus immatura 7 mensium
  - 2 \_\_\_\_\_ recens nati infantis
  - 3-5 \_\_\_\_\_ infantis 6. Oct 10 hebdom.

Capita diversae aetatis naturaliter

Constitutata

- 109 Cranium infantis 4 annorum  
10 \_\_\_\_\_ 6 \_\_\_\_\_  
11 \_\_\_\_\_ adolescentis 10 annorum  
12 \_\_\_\_\_ 20 \_\_\_\_\_  
13 \_\_\_\_\_ hominis 30 \_\_\_\_\_  
14 \_\_\_\_\_ magnae Staturae  
17 \_\_\_\_\_ mulieris horizontali dissectione

one divisione

- 18 Cranium mulieris interdispersum  
19 \_\_\_\_\_ mulieris Gallofranci  
20 \_\_\_\_\_  
21 \_\_\_\_\_ Hannoverani  
22-26 Crania aethiolorum, hominum, Serrae

ope diversis modis clivata

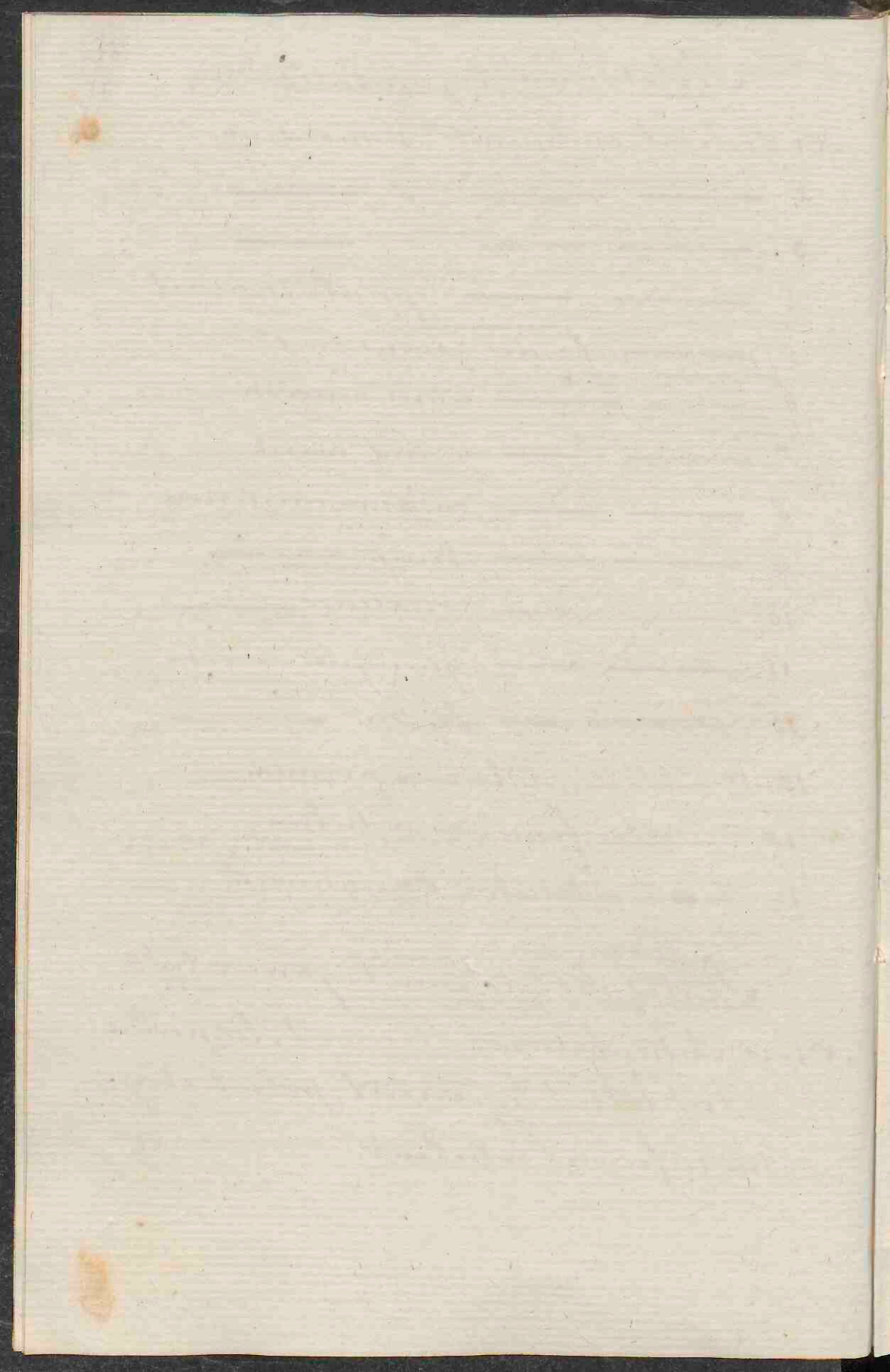
- 27 Cranium hominis maniaci  
28 \_\_\_\_\_ protractae aetatis  
29 \_\_\_\_\_ 70 annorum  
30 \_\_\_\_\_ mulieris 80 annorum

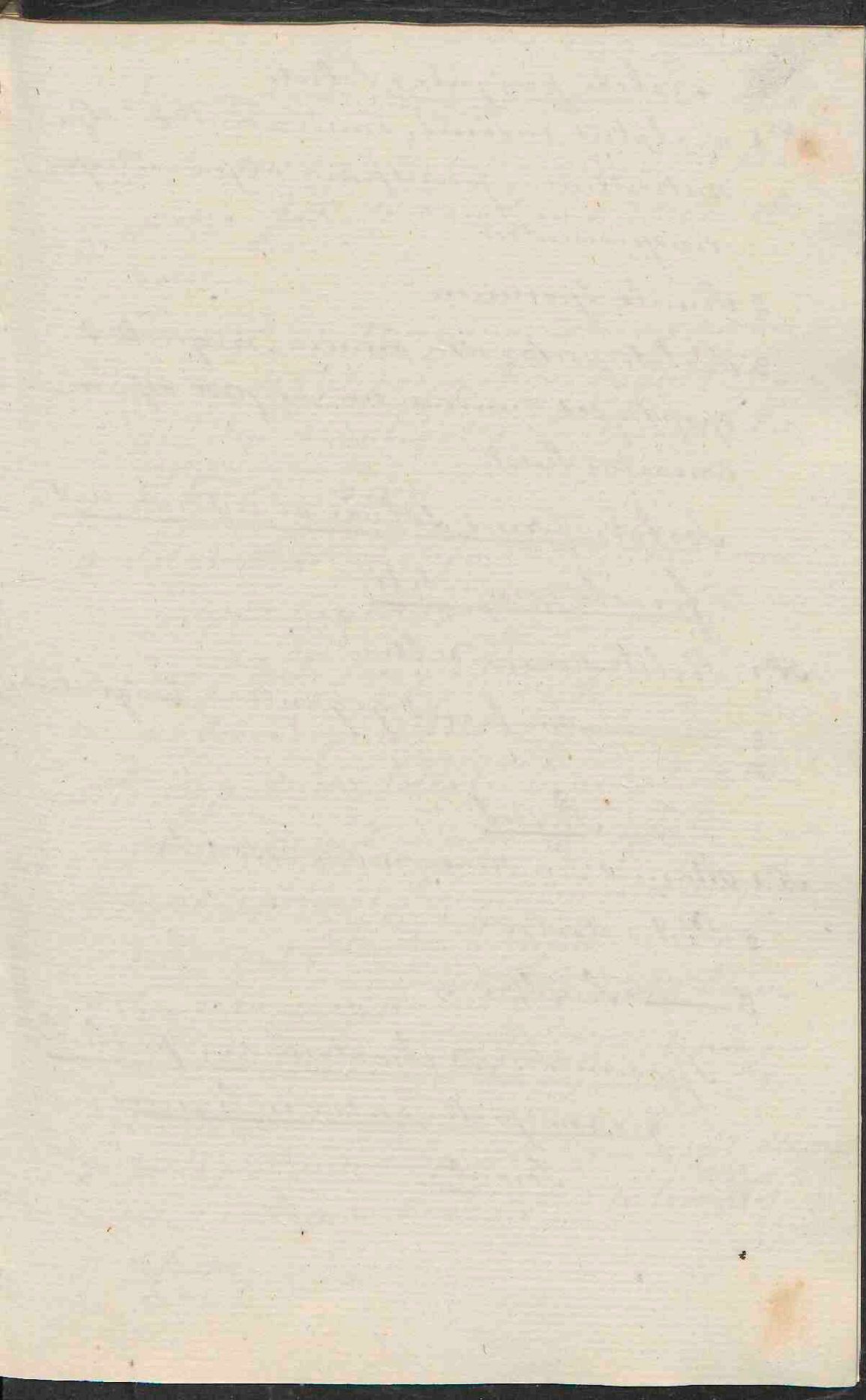
Sceleti cum ligamentis

- N<sup>o</sup> 1 Sceletus embryonis 3 mensium  
2 \_\_\_\_\_ 5 \_\_\_\_\_  
3 \_\_\_\_\_ - \_\_\_\_\_  
4 \_\_\_\_\_ paulo maioris  
5 \_\_\_\_\_ infantis recens nati  
6 \_\_\_\_\_ anni dimidii  
7 \_\_\_\_\_ unius anni  
8 \_\_\_\_\_ duorum annorum  
9 \_\_\_\_\_ trium \_\_\_\_\_  
10 \_\_\_\_\_ quattuor \_\_\_\_\_  
11 \_\_\_\_\_ quinque \_\_\_\_\_  
12 \_\_\_\_\_ septem \_\_\_\_\_  
15-17 \_\_\_\_\_ auctorium primum  
18 \_\_\_\_\_ feminae adultae  
19 \_\_\_\_\_ vetulae 80 annorum

Partes Sceleti cum ligamentis

N<sup>o</sup> 1-10 Articulationes thoracis, Scapulae  
artus totius Superioris, pelvis et ar-  
tus inferioris exhibent





Sceleti purgati, Soluti

N<sup>o</sup> 1 Sceletus iuvenis, omnia autem ossa  
nitidissima, purissima atque integra  
conspiciuntur

2 Simile Specimen

3 Sceleti pueri ossa omnia, in quibus  
epiphyses nondum cum corpore ossium  
concretae sunt

Sceleti prius soluti et claudicanti

frivole compacti

N<sup>o</sup> 1 Sceletus viri adulti

2 ————— mulieris giganteae magnitudinis

Partes

N<sup>o</sup> 1 Manus sinistrae omnia ossicula

2 Pedis dextri

3 ————— Sinistri

Specimina ad Anatomiam patholo-  
gicam pertinentia in liquore  
Servata.

Organa circulationis et respirationis

- 1 Cor hominis adulti, inflammatione praegressa pseudomembranis totum obiectum
- 2 Aneurisma magnam arteriae aortae descendentes prope iliacas, quae induratae et contractae sunt ex muliere 60 annorum
- 3 Polypus cordis infantis, unius anni palpitacionibus mortui
- 4 Pars fibrilla sanguinis inflammatoriae de septuaginta rececta
- 5 Portio pulmonis dextri hominis adulti vehementi inflammatione affecta
- 6 Portio superioris lobi pulmonis, in qua veruca, ex adulto homine
- 7 Portio magna pulmonis dextri hominis adulti, extra inflammatione, intus verrucis plena
- 8 Portio pulmonis sinistrae hominis adulti extra inflammatione, intus verrucis referta



Organa circulationis et respirationis

- 89 Portio Similis feminae 2 annorum,  
tuber sicca mortuae. In Superficie ex-  
teriore perimulta tubercula sunt, interior  
vero substantia sana videtur
- 10 Dividens feminae pulmo dexter, Scintio  
totus obductus et induratus
- 11 Portio plene cum costis ex infante 2 annos,  
rui inflammatione affecta
- 12 Larynx hominis adulti intus inflamma-  
ta et pseudomembranis oblecta
- 13 Pleura hominis adulti, praeter naturam  
crassa, inflammata et pseudomembranis  
oblecta
- 14 Pulmo iii. digiti crassitiam compressus,  
Fetus intus sanis est, ab offusa in cavita-  
tem thoracis maxima copia seri

Partes mortuae sensibus inservientes

- 81 Portio cutis cranii, in qua cicatrix post  
trepanationem remansit
- 2 Portio duae matris ex eodem homine
- 3 Portio cerebri eiusdem hominis

Partes morbosae sensibus inservientes

4. Partio cerebri hominis Sexagenarii, a  
iuvenculi aetate iam manica laboran-  
tis
- 5 Partio cerebri alius viri, qui in adul-  
ta aetate maniacus fuerit factus et  
ad mortem, quae incidit in annum  
Sexagesimum, maniacis mansit
- 6 Duo oculi infantis duorum annorum  
coeci
- 7 Duo oculi hominis adulti coeci, pro  
maxima parte in osseam naturam  
mutati
- 8 Tunica sclerotica, callosis degeneratuni-  
bus intus et fessa
- 9 Pars maxillae Superioris hominis adul-  
ti cum tumore parulento in antro  
Nictumari
- 10 Manus sinistra hominis mastiaci  
qui apices digitorum comederat
- 11 Digiti pedis dexteri cum ungue ingen-  
tis longitudinis in pollice

Partes morbose sensibus inservientes

- 12 Pollex hominis adulti parvitas affectus  
13 Cutis tibiae degenerata e femina 60 an-  
norum admodum obesa  
14 Cutis tibiae feminae cum glandula endu-  
rata. Instrum Anatomatis adell  
15 Pars extrema pedis sinistrae hominis adulti  
gelu affecta

Macula in partibus degenerationi inserv-  
ientibus

1. Larynx cum glandula thyroidea per-  
magna atque indurata  
2. Lingua cum aequali arteria et oesophago  
hominis adulti, in gente degeneratione  
affectae.  
3. Oesophagus cum partibus adiacentibus  
in septuagenarii, laesa de pulsione  
cibi matui  
4. Oesophagus cum larynge mulieris adultae  
lae de pulsione alimentorum mortuae

Arteria in partibus deglutitionis in ser.

- 5 Pars asperae arteriae ad oesophagi infantis  
quinque annorum cum glandula in du,  
rata oesophagum comprimente
- 6 Oesophagus mulieris adultae de pulsione  
ciborum impedita mortuae
- 7 Arteria femineae eodem modo affecta pars
- 8 Arteria alio modo degenerata pars, ut  
mortis causa fuerit
- 9 Arteriae aortae descendentes et renis de  
generationes ex eadem femina
- 10 Glandulae parotis et submaxillaris de  
generatae
- 11 Glandulae lymphaticae colli degeneratae  
et auctae magnitudinis
- 12 Portio inferior oesophagi indurata cum  
superiore ventriculi a viro 46 annorum
- 13 Oesophagus degeneratus, a viro sexage  
nario de pulsione ciborum mortuus
- 14 Oesophagus in media parte induratus et  
exulceratus a viro 60 annorum de pulso  
ne ciborum impedita mortuus

Partes digestionis et chylicationis lactae

1. Ventriculus mulieris 50 annorum vomitu  
inveterato mortuae
2. Partis intestini Duodeni eiusdem feminae  
indurata
3. Partis intestini Jejunii tuberculis obsecta
4. Partis Ileae eiusdem praeter naturam con-  
tracta
5. Finis Ileae cum initio Coli induratus
6. Partis Coli eiusdem valde contracta
7. Partis Recti eiusdem irregularibus contra-  
ctionibus et dilationibus notabilis
8. Ventriculus hominis 56 annorum, vomitu  
diuturno emacerati tandemque mortui
9. Partis Ileae infantis glandulis induratis in-  
tra obsecta
10. Partis Jejunii hominis adulti ulceratione  
affecta
11. Partis Ileae et caeci eiusdem viri apud thum  
et tuberculis plena
12. Partis Coli eiusdem eodem modo affecta

Partes digestionis et chylicae laesae

- N<sup>o</sup> 13 Ileum infantis cum valvulo
- 14 ——— adulti homin. ———
- 15 Caecum cum processu vermiculari ad modum  
amplo et brevissimo ex homine adulto
- 16 Portio ventriculi feminae adultae, vomitu  
diuturno mortuae
- 17 Ventriculus induratione hepatis affectus et  
cibus retinendi impot. e femina 60 annorum
- 18 Portio ventriculi et duodeni cum pancrea,  
te degenerato e viro 60 annorum, qui  
ictero non resolvente et vomitu ducto,  
non mortuus est
- 19 Portio Ilei hominis adulti, quae hernia  
constructa fuit
- 20 Portio ventriculi inflammatione et sup-  
puratione corrosi
- 21 Ventriculus hominis adulti, multis gran-  
culis induratis obsessus ex homine ad-  
ulto, vomitu pertinaci mortuo
- 22 Saccus herniae incarceratedae, gangraena  
affectus ex homine adulto
- 23 Alius Saccus herniosus e rustico sereno

Partes digestionis et chylicationis laesae

- N<sup>o</sup> 24 Omenti portio pinguisima  
25 Eiusdem feminae mesenterium  
26 Portio eiusdem feminae hepatis  
27 Portio intestini crassioribus tunicis et  
hydatibus affecta  
28 Portio hepatis indurata ex infante  
29 ——— ——— cum vesicula fellea calculis  
plena  
30 Hepar degeneratum ex infante  
31 Pars lienis morboli  
32 Appendicula rotunda ex pedunculo in  
superficie lienis  
33 Portio lienis, o quo Saccus magnus pen-  
det  
34 Saccus ipse apertus  
35 Portio intestini Recti cum haemorrhoidibus  
36 Pelvis infantis Sine anni apertura nati cum  
intestino recti praeparatione  
37-40 Partes intestinorum cum vasis lymphaticis  
et glandulis induratis  
41 Pancreas induratum cum arteria ipsi adnexa  
valde dilatata

Renes morbo et Vesicae urinariae

1. Ren hominis adulti, dissectus, in quo ma-  
tia concretorum calculorum con-  
spiciuntur
2. Ren mulieris adultae ~~et~~ intus consum-  
tus, pelvi dilatata
3. Alter ex eadem femina
4. Renes cum intestinis intus calculis et  
Suppurationibus affecti ex pueri ganno
5. Partis vesicae urinariae intus pleurodome-  
trani obessa.
6. Pars magna vesicae urinariae indurata  
e viro adulto
7. Vesica urinaria puellae decem annorum  
cum calculo in vesicae collo haerente.

Partes genitales sexus virilis

1. Portio tunicae vaginalis testiculi homi-  
nis adulti, in qua hydrocele
2. Duo testiculi hominis adulti, in quibus  
hydrocele locum habebat, sua tunica  
inclusi



Partes genitales Sexus femineæ

1. Uterus femineæ adultæ, solito maior  
cum hydatidibus
- 2 Uterus cum vagina retulæ, quæ prolapsa  
sui labravit
- 3 Uterus, in quo tumor ad orificium interius  
num apparet
- 4 Uterus retulæ duplex
- 5 Uterus puerperæ, quarto post partum  
diè mortuæ
- 6 Uterus femineæ adultæ cum permagno  
ovario
- 7 Omentum ex eadem femineæ, cellulis aquo-  
sis degeneratis notabile
- 8 Uterus insolitæ formæ cum magno ova-  
rio
- 9 Massa pinguedinis ex ovario
- 10 Ovarium permagnum cum hydatidibus
- 11 Porto placentali, in hydatides degenerata
- 12 Ovarium permagnum degeneratum e puer-  
bæ
- 13 Polypus uteri permagnus

Partes genitales sexus femineae

49

- 14 Cystitis cum nymphæ magnitudinis in  
gentis, quas operatione sustulit e virgine  
10 annorum
- 15 Incuratio ex superficie uteri et clausi  
mammarum
- 16-18 Mammæ degeneratæ
- 19 Uterus cum vagina et ovario ad modum  
degenerato
- 20 Portio Sacci, in quem ovarium extensum, erat
- 21 Tumor incuratus e mamma dextera virgini  
11 annorum

Vermes

- 1-6 Lumbrici per vomitum et alvum  
emissi
- 7 Tenia, de ulna longa
- 8 — e puella 5 annorum
- 9 — ex homine adulto
- 10 Thidæ portio maior
- 12 Lumbricus cum portione thidæ ab una  
canis reiectus

## Vermes

N<sup>o</sup> 13 *Tenia ex ore*

14 Singularis vermis Species, qui adhaesit  
interiori Superficiei intellum Tenus equi,

Videbatur Species heridimus, vivebatque  
quem cum primum vidi

15 Vermes, exteriori hepatis Superficiei ad,  
haerentes

## Monstra

N<sup>o</sup> 1 Cutis capitis acephali et Spinae bifidae

2 Sceletus infans acephalus, cuius Spina  
tota bifida est

3 Caput infantis acephali

4 ——— ——— ———, in quo lobus ante,  
rures cerebri addunt.

5 Puella acephala

6 Puella acephalis insolitae magnitudinis

7 cutis Spinae bifidae

8 Anstrum rarissimum Sine capite et aru  
tibus superioribus natum; ut fidissimum  
ut specimen, in quo complura observantur, a  
solita naturae norma aberrantia.

Arteria

- Nº 9. Infans recens natus, hydrope ascite  
tumidus
- 10 Puella recens nata insolitas magnitudi-  
nis cum sacco peritoneo extra abdomen  
pendenti, in quo omnia viscera continen-  
tur
- 11 Embryo quattuor mensium duplici capite  
collo et artubus superioribus quattuor  
duobus inferioribus instructus
12. Embryo 8 mensium, cui deficit manus  
dextra et pes sinister
13. Foetus artubus valde intortis
14. Partes inferiores partus trunco infantes,  
Spina bifida et ano clauso nati

Specimina anabola siccata

- Nº 1. Arteria aorta descendens ossificata
- 2 Simile Specimen cum stiacis etiam ossifi-  
catis
- 3 Ventriculus hominis adulti cylindri-  
formis figuræ

Specimina morbosa siccata

- N<sup>o</sup> 4 Ventriculus foeminae & annorum parvulus
- 5 Ventriculus mediae partis contractione in duas cavitates distinctas divisus
- 6 Ventriculus hominis e brisli ad medium contractus
- 7 Partis oesophagi in superiore parte praeter naturam dilatata
- 8 Partis intestini hominis adulti hominis Littae exuberans
- 9 Simile vitium sed alio modo
- 10 Partis intestini Ductum cum vesica fellea, quae hydrope admodum amplata facta fuit
- 11 Vesicula fellea hominis adulti complis. Sine aliquando calculi biliarii haerentibus

Ossa morbosa in liquore spiritibus

- N<sup>o</sup> 1 Imolletio et caries corporum vertebrarum costalium infantis Sannuarum
- 2 Costae pars anterior bifurcata et foramen magnum formans, antequam in cartilagineam abiit

Osse morbosa in liquore

- N<sup>o</sup> 3. Patella cum ligamentis et ossa ex ar-  
ticularione genui hominis adulti, qui  
sine amputatione sanatus fuit
4. Tumor cysticus ex articularione genui  
prope ligamenta cruciata infra pupili-  
tam lacrimalem, quem in aetate 16 annorum  
prudenter exomi

Osse morbosa Secca

- Crania, in quibus lusus naturae adtint
- N<sup>o</sup> 1-11 Crania, in quibus omnes suturae a so-  
lita forma diversis modis aberrarunt
- 12 Cranium infantis 7 annorum in maxil-  
la superiore densaenostosis superiora  
versus prodit
- 13 Cranium hominis adulti, serrae ope  
divisum tenuis fimbriam, nulla dyplœ  
gaudeans, aliisque in basi praeter  
naturam exhibens

Osse Cranii, quae per causa externa  
affocta sunt

- N<sup>o</sup> 1. Cranium hominis adulti, pro maxima  
parte intro pressum

Ossa cranii, externa caussa affecta

2. Cranium adulti hominis in osse frontis  
intro pressum
3. Pars posterior cranii Sutararum delectarum  
loco intropressionis Sulcos profundos agens
4. Pars superior cranii intro depressa
5. — — — — — viri adulti, gladii  
ictu laesa
6. Pars superior cranii. In osse frontis sanato  
vulneris indicia ad sunt
7. Anterior pars cranii. framine magno  
marginibus aequalibus sanato insigni
8. Caput hominis adulti in quo trepanum  
applicatum fuit et foramen factum cellu-  
losa ossis materia domus repletum fuit
9. Caput hominis adulti Similis mali vesti-  
gis notabile
10. Caput militis Angli glande plumbea  
laesum
11. Caput in superiore parte insigniter intro pres-  
sum

Ossa cranii, externa causa affecta

12. Caput adulti hominis, alcoholis exulceratis notabile
- 13 Caput adulti externovulnere lacuum et exostosi magna instructum
- 14 Caput infantis 5 hebdomad, cuius ossa verticis in partu imprudenter introitum pressa sunt
- 15 Cranium adulti hominis in base interiorum pressum maxime in ankylosi Atlantis gaudens. Descriptum est in Museo Londense Tab 14 Fig 1
- 16 Alterum descriptum est. Tab 15 fig 4.
- 17 Cranium adulti hominis, quod gladio lacsum est

Foetus humani, hydrocephalo affecti

Nr-10 Sceleti infantis hydrocephalo affecti diversae formae atque aetatis a recens natis ad 9 annorum. Sunt autem admodum rara et oegroga. Specimina, quorum dimensiones et formae



Foetus humani, hydrocephalo affecti  
et anguli faciales in maiore mei musei  
descriptione notatae sunt

Partes infantium, cephalo aut spina  
bifida laborantium

- 11 Cranium foetus cephalo
- 2 Integrum Sceleton infantis cephalo  
cum spina bifida
- 3 Simile Sceleton morum in modum  
deformis

Ossa, interna causa morbida

Ossa cranii, lue venerea aliare ceremoniam  
interna affecta

- 11-12 Diversa cranii et ossa cranii adultorum  
venereum, lue venerea corrodita
- 13 & 14 Sceleton infantis, in quorum capitibus  
Tinea et lues venerea postquam superdunt
- 15 Sceleton Aethiopsis 22 annorum, cuius  
ossa omnia lue venerea affecta sunt, notum  
classicum praeparatum

Ossa luo venerea aliave acrimou. ind. aff.

N<sup>o</sup> 6 Cranium viri horizontale deorsum apertum  
ut introgressio circulari ossis occipitis a  
vetro quod caput obstipuum dicitur, conspici  
possit

17. Cranium senis absorptione omnimodo  
immunitum

18 Cranium Viri adulti cum insigni exosto,  
in maxilla inferioris, quae nusquam  
descripta fuit

Spinae curvaturae et Anchylosedes

vertebrarum

N<sup>o</sup> 1 Sceletum feminae adultae cum insigni  
Scoliosi

2-5 Trunci hominum auctorium, diverso  
gradu Scoliosi affecti

6-20 Diversae partes Spinae datae, in  
quibus omnes species contorsionis  
huius partis demonstrari possunt

Concretiones corporum vertebrarum inter se  
et cum costis

N<sup>o</sup> 1-9 diversi modis hae partes laborant

Fracturae costarum et costae morbolae

N<sup>o</sup> 1 Costa prima sinistra lateris, quae fracturam  
subit

2 & 3. Costa dextra et sinistra adulti hominis  
obliquas fracturas passa.

4-20 Diversa huius mali sanati Specimina

Spaeulae morbis affectae

N<sup>o</sup> 1-6 diversas fracturas et vitia alia huius  
partes exhibent

Anchyloses Sterni cum vicinis parti-

bis, et Sterna morbolae

Quindecim Specimen. bid., nitata et ignis,  
simul demonstrantur

Claviculae morbosae

- N<sup>o</sup> 1 Clavicula dextra cum exostosi
- 2 ————— capite exteriore carioso
- 3 ————— in medio exostosi affecta
- 4 ————— fracturam obliquam passam
- 5 ————— Similis
- 6 ————— — acutis eminentiis inaequalis
- 7 ————— complanata
- 8 ————— quae in capite, fracturam passam  
male sanata fuit
- 9 Similis vitii exemplum notabile
- 10 Clavicula, in qua fractura longitudinali  
lis lacum habet

Ossa femoris, spina ventosa  
affecta

N<sup>o</sup> 1-13. Huus vitia diversa exempla, quorum  
nonnulla cerae ope divisa sunt, ut etiam  
internae partis mutationes demonstrari  
possint

Fracturae ossis humeri

N<sup>o</sup> 1-20 Diversa specimina diversarum generum magis minusve feliciter sanata exhibent

Ossa humeri morbida ex causis  
internis

N<sup>o</sup> 1-8 Spinam ventrosam contortiones et exostoses exhibent

Anchyloses ossis humeri cum aliis

- N<sup>o</sup> 1 Anchylosis ossis humeri cum radio et ulna  
2 Simile Specimen, sed foramen magnum in concretione loco superest.  
3 Concretio eadem post exulcerationem carpi  
4 Eadem ossa ex eodem homine alterius brachii  
5 Os humeri post fracturam cum ulna concretum

Fracturae Radii et Ulnae

1. Ulnae pars Superior, fracturam passa

2. — — — — — media — — — — —

3. Fractura radii. Spina acuta remanen-  
te sanata

4. Eiusmodi fractura ulnae

5. Ulna hominis nondum aetate prorecta  
post fracturam pulcherrime sanatus

6. Radii Simulæ specimen

Radius et ulna morbis affecta

1. Ulnae pars superior, Spina ventosa tu-  
mefacta

2. Radius cum exostosi singulari

3. — — — — — cum diversis exostosis

Anchyloses manus

1. Omnia ossa carpi cum quatuor ossibus  
metacarpi concreta

2. Radius cum omnibus ossibus carpi et  
metacarpi concretis

Ossa sacra, cum vertebra concreatâ et a  
forma solita clavia

N<sup>o</sup> 3 Ossa sacra cum vertebra lumborum con-  
creta et exostoses insignes habentia

4 Os Sacrum ex sex vertebra species continet

5 — — — — in unum os coniectum cum sub-  
lima lumborum vertebra

6 Os sacrum, quattuor vertebra species continet

8-9 Ossa sacra peritus docta, ut anterior cavitas  
deficiat iis

10 Os sacrum brevissimum et admodum  
curvum

Anchyloset ossium innominatorum cum

osse sacro

et fracturae harum ossium aliq[ue] pelvis vitio

quindecim egregiis Specimenibus illu-

strantur

Partes, quae ad Claudicationem pertinent

N. Pelvis feminae adulta, quae a latere Si,  
nistro claudicabat

2 Os innominatum hominis claudicantis

3 Os innominatum, cuius acetabulum Sur,  
sum magnitudine auctum et profun-  
dissimum est

4 Os innominatum dextri lateris, aceta-  
bulo admodum deformati

5 Os innominatum sinistri lateris  
eodem acetabulo deformati ac profundo

7 Os innominatum cum femore sinistri  
lateris admodum deformati

8 Os innominatum dextri lateris, admo-  
dum deformati

9 Dextri lateris Specimen alio modo eodem  
virtum indicans

10 Os femoris dextri lateris capite praeter  
naturam oblongo et magno



Partes quae ad claudicationem pertinent

- 11 Os femoris sinistri lateris, eodem vitiō,  
sed maiorem in modum, affectum
- 12 Os femoris sinistri lateris, capite in am-  
plitudinem vix aucto
- 13 Os femoris eisdem lateris, capite praeter  
naturam amplo
- 14-16 Similia Specimina
- 17 Os femoris dextri lateris cum osse innomina-  
to et anchylosi iunctum
- 18 & 19 Anchylosis eorundem ossium prope luxa-  
tionem capituli femoris & sic acetabulo
- 20 Os femoris, capite ad modum deforme
- 21 Anchylosis ossis innominati cum femore  
dextri lateris
- 22 Os femoris et innominatum sinistri lateris  
acetabulo et capite exostosis affectis
- 23 Simile Specimen sinistri lateris
- 23-24 Eadem partes sed alio modo; quae can-  
dicatio locum habuit

Partes, quae ad claudicationem pertinent

- 25 Os Pelvis cum integro arta inferiore dextro  
et dimidia parte femoris Sinistri feminae,  
quae utroque latere claudicabat
- 26 Os innominatum Sinistri lateris cum su-  
periore parte femoris feminae claudicantis
- 27 Os innominatum Sinistri lateris hominis  
adulti, in quo acetabulum ossa materia ple-  
num est. Caput autem femoris fractum fuit
- 28 Os innominatum, Anster lateris, in quo nova  
cavitas supra priorem per magna facta est.
- 29 Os innominatum admodum ponderosum  
et crassum quod acetabuli loco fractu-  
rum subit
- 30 Os innominatum cum glandula synoviali  
mossam substantiam mutata
- 31 Os innominatum cum osse femoris huius  
Anster lateris, cavitate admodum extenuata  
ac porosa.

Partes, quae ad claudicationem pertinent

32. Os innominatum marginis acetabuli os.  
Sua materia effusa ita creta, ut caput fe-  
moris ex eo exire nequeat, quamvis libere  
in eo moveatur
- 33 Pars superior ossis femoris capite deformi
- 34 — — — — — exostosi affecti
- 35 Simile specimen exostosi insigni affectum
- 36-41 Ossa femoris, quorum capita deformia  
sunt multis exostosis
42. Tibia sinistri lateris, cavitate articulari  
laesa

Anchyloses femoris cum tibia

1. Anchylosis femoris cum tibia sinistri lateris
2. ————— cum patella
3. ————— serrae opo divisum
4. Eadem ossa, penitus in unum corpus  
concretum

Anchylodis ossium pedis

1. Quattuor ossa metatarsi inter se concreta
2. Eadem, etiam cum ossibus tarsu indissolubili vinculo iuncta
3. Os tali, cum calcaneo concretum
4. Skeleton femine adultae, in quo ambo pedes penitus contorti sunt

Fracturae ossium femoris squamosae

- 1 & 2. Ossa femoris cum callo fracturae squamosae in anteriore eorum superficie
3. Femur dextru lateris in posteriore parte eodem modo exostosi affectum
4. Femur sinistru lateris, ab anteriore parte squamosae fracturae sanatae notam exhibens
- 5-7. Similia specimina
8. Idem vitium in trochantere minore
- 9 — — — in condylis ossis femoris
10. Pars superior femoris cum latissima exostosi post. eiusmodi fracturam

Fracturae femoris

1. Fractura obliqua in collo ossis femoris
2. ————— Trochanteris maioris
3. ————— infra collum obliqua
4. ————— ————— ————— ————— Sed ad vultum  
quem longitudinem procurrens
5. Fractura sanata infra Trochanterem cum  
multis eminentibus spinosis
6. Simile Specimen, Sed admodum deforme
7. Fractura Superioris partis capitis ossis femoris  
altera <sup>in</sup> inferiore prope condylis parte adest
8. Fractura mediae partis ossis bene sanata
9. ————— inferioris ————— ————— —————
- 10-15 Specimina valde deformatia propter malam  
restitutionem, et notabilia dignissima
16. Fractura admodum obliqua, Sed bene sanata
17. Pelvis cum artibus inferioribus, cuius dextra  
pars sana est, in sinistra vero sunt fracturae  
compositae triplicis et dislocationis generis praec.  
grossae notae. Specimen autem sicut descriptum  
est
18. Pelvis feminae manicaeae cum ossibus femoris  
fractis, in quibus initium formationis calli conspicitur

Fracturae femoris

- 19 Os femoris, hominis adulti, unguis et emblema  
Anastasi perisset
- 20 Fractura composita femoris
- 21-24 Fracturae pessime et nimia calli offusio-  
ne sanatae
- 25 Obliqua fractura satis bene sanata
- 26 Simile Specimen
- 27 Fractura composita femoris
- 28-30 Fracturae diversi colli femoris

Fracturae ossium cruris

- 1 Fractura patellae obliqua, perfecte sanata.  
Rarissimum hinc exemplum
- 2 Fractura patellae oblonga bene sanata
- 3-5 ——— tibiae diversis in locis
- 6-10 ——— tibiae et fibulae diversis et di-  
versis in locis
- 11 Fractura a Sclopeti ictu communita
- 12 ——— fibulae
- 13 ——— composita in articulatione genu  
omnium ossium, ad eam pertinentium

Fracturae ossium cruris

14 Fractura fibulae obliqua

15 ————— tibiae —————

16-19 diversa huius mali exitum monstrantia

specimina

Fracturae squamosae Tibiae et Fibulae

1. Tibia dexteri lateris post fracturam <sup>quam</sup> infero,  
de parte parva est, magnae squamae et spinae  
notabiles

2. Tibia sinistri lateris, glanide plumbea e loco  
peto emissa, squamosa fractura affecta  
et sanata cum tumore

Ossa cruris Spinae rotulae aliisque morbis  
affecta

1. Tibia benigna exostosi in media parte affecta

2. ————— maiori mali gradu tota tumida et pondere  
aucta

3-7. Incrementum huius mali cum emersione  
tuum cutis

8. Fibula eodem laborans malo

9-13 Tibia et Fibula mirum in modum hoc malo  
affecta et omnino concretas notatae dignissimae.

Ossa cruris Spina ventosa aliisque morbis aff.

- N<sup>o</sup> 14 Pars inferior femoris cum superiore tibiae  
necrosi affecta.
- 15 Tibia cum insigni et admodum maligna  
quatuor et canerosa exostosi in superiore parte
- 16 Idem malum in tibia et fibula
- 17 Idem malum a puero Scrophuloso osteosar,  
colun insignem exhibens.
- 18 Pars superior tibiae maligna exostosi  
omnem superficiem articulare occupans
- 19 Omnia ossa articulationis genui hoc malo  
affecta
- 20 Tibiae atrophica constantiae pars superior
- 21 & 22. Tibias parvas, carie separatae ex pediculis  
ris 10 et 14 annorum
23. Articulationis genui necrosi
- 24 Fibula hinc malo tota affecta
- 25-29. Diversa huius mali exempla

Ossa diversa carie affecta

- N<sup>o</sup> 1 Pars maxillae superioris carie cum denti-  
bus separata a puella 9 annorum



Ossa diversa carie affecta.

82. Pars maxillae superioris ex homine adulto

8 — — — inferioris e puero

41 omnes aegrotantes deinde ad sanita-  
tem redierunt.

4. Caries vertebrarum lumbalium

5 Fragmenta cariota ossis humeri ex adulto hom.

6. Partes inferiores radii et ulnae, quae in lu-  
cem educti, in hel Geneesk Nat en Kunst. Tab.  
nec Tom 2.

7 & 8. Fragmentum ossis tibiae

9 Magna pars calcanei, carie separata in  
puella 10 annorum, quae sine amputatione  
sanata est

10 & 11 Seclata infansitum 5 annorum, carie veru-  
tebrarum lumbalium posteriorum

12. Caries primae vertebrae lumbalis

13 & 14 Collectio ossiculorum, quorum octo quoque  
die secreta apparebant in ulcere superficiali  
indoto manus mulieris lachecticae. Alia vero  
singulis diebus ex parvo abscessu in lumbis prod-  
ebant in eadem muliere

Ossa rachitide affecta

1. Skeleton puellae rachiticae 12 annorum  
2. ——— mulieris adultae  
3. Pelvis cum ossibus femoris feminae rachiticae  
4. Duo ossa humeri rachitici  
5-10. Diversa eodem morbo affecta ossa  
11-13. Tibiae rachiticae  
14-16. Tibulae ———

Calculi renales, vesicae urinariae.

et

Uthrae

1. Gen hominis adulti cum uretere et vesicae portione. In uretere magni calculi osculum concretamentum haeret.  
2. Tres calculi renales magni e pueris gann.  
3. ——— ——— ——— minores.  
4. Calculus vesicae urinariae ori gallinacei magnitudinis  
5-11. Diversae magnitudinis, formae et aspectus calculi vesicae urinariae.

Calculi renales vesic. urinae. & urethrae

12 Alper calculi extractus e puero 9 ann. Sectione

13 ——— minor e puero 9 annor

14 Ovalis et planus calculus sennae ope divisus

15 Testica urinaria pueri 10 annor, in qua calculus

adest

16 & 17. Calculi ori columbini magnitudinis ex

tracti e vesica puellarum 9 annorum

18. Tres calculi urinarii, quos femina per urethram

emisit

19 Magnus a femina emissus calculus draco

marum trium

20 Calculus a viro emissus per viam naturae

21 ——— qui haeserat per 14 dies in pueri  
urethra, sectione exentus

22 23 multi calculi per urethram emissi

24. Vas vitreum, sex dierum spatio calculosa

materia inconstitutum / mulieris urina, quae

anno 1801 doloroso calculosae urinae mixta

laborabat; usu vero aquae niophticae alca-

linae sanata est, et huc usque nullum praes-

ente viali vestigium sensit

## Calculi biliaris

1. Tres calculi in cystide fellica domi adulti reperti
- 2 Calculus magnus, serras ope divisis
- 3 Eiusmodi specimen
- 4 Calculi biliaris 31, e femina maritima
- 5 Tres e muliere orari alcesti maximo a<sup>u</sup>te  
secten montiente mortua
- 6 Duo calculi et grana multi e muliere, dys<sup>u</sup>  
phagia laborans et mortua
- 7 Calculi multi nitidissimi instar matris per<sup>u</sup>  
larum, quoque e muliere dysphagia mortua
- 8 Multa concrementa calculosa et calculus  
maior ex homine ietere mortuo a scarlis pan<sup>u</sup>  
creatis
- 9 Quattuor e bone calculi
- 10 Calculus magnus sed fragilis e muliere  
adulte
- 11 Sex maresci, rotundi, pluresque minores  
e viro, ietere et induratione hepatis mortuo
- 12 Sex angulati minores calculi, nullique  
minores e muliere 70 ann., quae oesophagi  
obscuratione mortua est, in cuiusq<sup>u</sup> cadavere ren  
alter forte cleerat.

Calculi biliaris

- N<sup>o</sup> 13 Calculi 44 e muliere 65 annorum, Scirrho  
inter et hydropo ovarii mortua  
14 Testica fetida, calculis plena, e femina 80 annor.  
15 Calculus magnus biliaris  
16 Calculi 6. e muliere adulta

Calculosa concretione adhaerentibus partibus

- N<sup>o</sup> 1 Concretiones osseo-calculosae, quas e tumore,  
in membrana Sclerochoroidea praesente ex-  
traxi  
2 Duo maiora concretione, unum minus al-  
terum maius e pulmone  
3 Tres e mesenterio  
4 Concretionem album inventum in cubiti ar-  
ticularione  
5 Concretione osseo-calculosa ex ulcere  
inferioris partis pedis

Specimina ad Anatomiam ac

Physiologiam Animalium pertinentia

IIa

Haec eadem omnia non minore cura  
nec minore iniectionis artificio vasorum  
sunt praeparata, et in Spirituoso liquore  
vitae servantur

Sanguis

N<sup>o</sup> 1 Pars fibrillosa Sanguinis equi

Organa circulationis et respirationis

N<sup>o</sup> 1 Cor, pulmones cum arteriis Simiae Catyri

2 ————— canis

3 ————— felis

4 —————

5 ————— equuli

6 ————— vituli

7 ————— leporis cuniculi

8 ————— Erinacei

Organa circulationis et respirationis

- 49 Cor ex canere clausum, in quo valvularum  
structura ob oculos posita est
- 50 Pulmones ex canere
- 51 ————— ex gallina
- 12 Portio vesiculae aeriferae gallinae
- 13 Cor cum pulmonibus Phocae vitulinae
- 14 Eadem organa in rana praeparata
- 15 Cor cum pulmonibus Ranae
- 16 ————— ranarum, alterum eodem  
organum integrum alterum apertum est
- 17 Cor et pulmones Serpentes
- 18 ————— alio modo praeparata
- 19 ————— e testudine
- 20 Cor acipenseris Sturionis
- 21 Branchiae acipenseris Sturionis
- 22 Ductus pneumaticus acipenseris Sturionis
- 23 Cor cum branchiis sinistris Raiae
- 24 Portio branchiarum Raiae
- 25 Pars superior et maxima Raiae cum organo circulationis  
et respirationis
- 26 Caput cum corde et branchiis Barbi
- 27 Cor palmeris platessae

Vox

- 1<sup>a</sup> Portio asperae arteriae cum larynge ex equulo nondum nato
- 2 Eiusdem Specimen e vitulo
- 3 ————— e cervo
- 4 Larynx cum aspera arteria Delphini.
- 5 Cartilagoes laryngis porci

Quae ad cutaneam perspirationem pertinent

- 1<sup>a</sup> Portio cutis canis, pellucida reddita
- 2 & 3 Portiones cutis erinacei
- 4 Pars cutis e dorso Hystricis cum vasculis pennis et musculis
- 5-7 Eiusdem partes aliae praeparationes
- 8 Portio cutis equuli
- 9 ————— pellucida
- 10 Simile Specimen
- 11 Pars cutis vituli, nondum nati
12. Pars anterior et posterior equuli nondum nati
- 13 & 14 Easdem partes ita praeparatae, ut unguis, lae et papillarum subiacentium fabrica vasculorum, tota appareat



Quae ad cutaneam perspirationem pertinent

- N<sup>o</sup> 15 & 16 Eaedem partes e vitulis  
 17-19 Fabricamentis columbae illustrent et  
 rasa ad bulbos plumarium aentia  
 20 Portio cutis phocae vitulinae e clumidia  
 capitis parte Sumta  
 21-23 Partes cutis Serpantis, fabricam indicantes  
 mirum in modum pascubidam  
 24. Caput et superior pars Serpantis  
 25 Portio magna cutis Serpantis  
 26 Tria Specimina, quae fabricamentis pleu-  
 ronectis flecti demonstrant  
 27 Cutis cruceae

Perspirationis internae membranae

1. Portio membranae lionis e vitulis  
 2. ————— hepatis —————  
 3 Perostheum externum et internum ossis hu-  
 meri parvis Indici  
 4 Portio mesenterii et Selli  
 5 Pars pennarium pleuronectis flecti

Cerebrum

- 1 Caput canis fucatoris parvi
- 2 Cerebrum integrum porci
- 3 \_\_\_\_\_ \_\_\_\_\_ novae
- 4 \_\_\_\_\_ \_\_\_\_\_ vituli
- 5 \_\_\_\_\_ \_\_\_\_\_ equi
- 6 \_\_\_\_\_ \_\_\_\_\_ leporei cuniculi
- 7 Caput cum cerebro \_\_\_\_\_ \_\_\_\_\_
- 8 Caput et collum Serpentis

Tactus

- 1 Parva summa manibus et digitis, unguibus  
bis planis, humanis similibus
- 2 Labium Superius hystrius crebratae
- 3 \_\_\_\_\_ \_\_\_\_\_ et inferioris vituli
4. \_\_\_\_\_ \_\_\_\_\_ \_\_\_\_\_ Aquili
- 5 Caput curatib. cum organo tactus in ma,  
oculis conspiciendo
- 6 Labium Superius procae

## Gustus

- N<sup>o</sup> 1 Lingua cum partibus ipsi annexis magni papionis  
2 ————— canis  
3 ————— felis  
4 ————— myrmecopraga  
5 Caput galli cum gustus organo  
6 lingua gallinae & anatis  
7 ————— phocae  
8 ————— alio modo praeparata  
9a ————— tetudinis  
11. ————— cum marginibus, branciis & libris planis  
conectis platettae

## Olfactus

- N<sup>o</sup> 1 Pars nasalis canis dextra  
2 ————— Sinistra  
3 Caput felis, verticali sectione dividuum  
4 Sinistra pars capitis a foetu equi  
5 dextra —————  
6 Sinistra ————— retuleno  
7 dextra —————  
8 media —————  
9 Pars membranae Schneideriana ex ore

Auctibus

N<sup>o</sup> 1 Auricularae Lemae

Y. Suis

N<sup>o</sup> 1 Duo oculi canis

2 Scleroticae oculi canis

3 Oculi porcelli

4 & 5 Testes oculi

6 Bubbis oculi vituli

7 ———— ovis

8 Choroidaea ovis

9 ———— alio modo praeparata

10 Bubbis oculi caprae

11 & 12 Choroidaea et retina ovis

13 Retina cum humoribus nuda ovis

14 ———— Membrana hyaloidea caprae

15-18 Humores, diversis modis in conspectum  
ducti

19 Iris et ligamenta ciliaria vituli

20 ———— ovis

21 Bubbis oculi phocae

22. ———— per medium ch. lactis

23 posterior pars oculi eisdem animalis

24-26 Oculi balonae praeparati

Vesicae

27. Oculus ardoce

28 Oculi ciconiae

29 — anatis cygni

30 — Anseris

31 & 32 — Squali

33 — aselli.

34 — — alio modo dissecti

35 Cerebrum cum medulla spinali pleuronectis  
platessae

Digestionis organa

1. Partis ventriculi Lemnae Satyri

2 Ventriculus canis cum parte Oesophagi et Duodeni  
initio

3 Catellus post praeviam viscerum impletionem  
ita praeparatus, ut omnibus cavitatibus aper-  
tis, oris, thoracis et abdominis contenta in  
conspectum ducta sint

4. Partis oesophagi cum ventriculo et initio duodeni  
felis

5. Partis ventriculi porci cum oesophago

6. Partis ventriculi porci, e qua membrana extima

Digestionis organa

detracta est, porro muscularis crassa demumque  
vasculosa nervica et villosa

- N<sup>o</sup> 7 Totus tractus intestinalis porci recens nati  
8 Oesophagus cum ventriculo et duodeno erinacei  
9 Ventriculus leporei cuniculi  
10 Ventriculus foetus vitulini, quattuor diversas  
cavitates exhibens  
11 Alio modo inserto oesophagi praeparata est  
et caputates apertae sunt  
12. Idem specimen pellucidum factum  
13-16 Diversae partes ventriculi vitulini fabricam  
demonstrantes  
17 Totus tractus intestinalis vituli recens nati  
18 Ventriculus oris ita praeparatus, ut interna  
fabrica cum vasculoso contextu conatur  
19-22 Diversae partes oesophagi ac ventriculi equi  
23 Portio interna Duodeni canis  
24 ————— Jejunii —————  
24 ————— Duodeni ————— pellucida  
reddita, ut vasa melius appareant.  
25 Simile specimen cum corporibus glandulosis

Digestionis organa

N<sup>o</sup> 26 Portio intestini Duodeni porci

————— Felini —————

————— Quodam vaccae

29 & 30 Portiones ventriculi et Duodeni asini

31-34 Omnium intestinorum asini partes praeparatae  
cum vasibus

35-40 Omnium intestinorum ruminantium partes  
directas in modis praeparatae

41 & 50 Portiones intestinorum tenuium, ruminan-  
tium tenuiter Separatis

51-53 Partes directae, tenuiter Separatis cum vasibus  
praeparatae

54 Portio intestini tenuis cum mesenterio foetus  
equini

55 Eadem pars per longitudinem aperta

56 Intestinum caecum cum colo equuli, pellucidi-  
dum reddendum, et vasculosus apparatus eo  
necesse pateat

57 Caput galli cum oesophago initio

58 —————

59 ————— gallinae —————

60 ————— Anni cum oesophago

Digestionis organa

61 ~~Spina~~ Columbae post impletionem vasorum  
ita praeparata, ut omnia organa digesti-  
onis appareant

62 Lingua cum Oesophago Gallinae

63 Lingua meleagridis gallopavonis

64 Inguvies gallinae interta

65 Inguvies meleagridis pavonis

66 Inguvies columbae

67 Pars secunda oesophagi cum ventriculo et  
intestino Duodeno columbae

68 Oesophagus cum ventriculo et intestino  
columbae, internam fabricam vasculosam  
m<sup>u</sup>strans

69 Elegantissimum Specimen, exhibens prae-  
cipua gallinae viscera, digestionis inservien-  
tia

70 Simile Specimen ad longitudinem dis-  
sectum

71 Oesophagus cum ventriculo et Duodeno ac  
pancreate meleagridis pavonis



Digestiones organae

- N 72. Pars secunda oesophagi cum bulbo glandu-  
loso gallinae
- 73 Simile specimen
- 74 Bulbus glandulosus cum ventriculo et duo-  
deno columbae
- 75 Alia modo eadem partes exhibitae
- 76 Lingua cum oesophago ventriculo et  
intestino Falconis halieti
- 77-79. Eadem partes anatis cygni
80. Ululae partes omnes digestionis inservi-  
entes vasculosa pellucida redactae
81. Oesophagus cum ventriculo et intestino Fal-  
conis Nili parvi
82. Eadem partes ex Cornice
- 83 Simile elegantissimum Specimen e Cicu-  
nia
- 84 Simile Specimen ex struce
85. Eadem pars ex ansera pellucida redacta,  
ut vasulorum contextus in corpusculis bulbi  
glandulosi conspicitur melius

Digestionis organa

86. Omnes partes digestionis eorum inservientes  
ex canere

87 Inferior pars oesophagi cum ventriculo  
ciconiae transparentis facta

88. Partes digestionis inservientes ex canate

89 Pars intestinorum gallinae

90 Alia intestinorum gallinae pars

91 Simile Specimen columbae

92 Idem Specimen —————

93 Intestinum caecum gallinae

94 ————— Rectum —————

95 ————— ————— columbae

96 ————— Caecum choloagridis parvius

97 ————— Rectum —————

98 & 102. Intestinorum cornicis dividae partes

103 Pars intestini Duodeni auresis tunicam  
villosam cum pancreate elegantior exhibens

104 Simile Specimen

105 Lingua pharynx et superior pars oesopha-  
gi phocaee

106 Pars oesophagi ventriculo proprior

107 ————— cum ventriculi parte

Digestionis organa

- N 500 Oesophagus testudinis myolatis  
509-113 Omnes partes deglutitioni, digestionis  
et chyliificationi. Sui apparatus vasculoso in  
Serriones ex Secpente  
114 Paedem partes praeparatae in rana  
115-118. Piu'dem in eodem animali alia ratione  
instituta praeparationes  
119 Apertura oris ranae  
120 Ventriculus, tubus intestinalis et lion ranae  
121 Oesophagus et ventriculus ranae per longitu-  
dinem dissecti  
122. Exertus ventriculo et tractus intestini  
ranae apertus, ita ut circumvolutiones inti-  
mae tunicae conspiciantur  
123. Oesophagus cum ventriculo acipenseris Her-  
oni  
124 Continuatio ventriculo aperta, ut tunica  
intima villosa et vasculosa apparet  
ex eodem pulce  
125 Exertus ventriculi cum parte Duodeni, ad  
longitudinem dissecti

Digestions organa

- N<sup>o</sup> 126-127. Intestina crassa eiusdem piscis per lon-  
gitudinem aperta, ut Structura interna  
appareat.
128. Apertura oris cum Branchiis, Oesophago  
Ventriculo et omnibus intestinis e superiore  
accipere Scorpionis Linnæi
129. Simile Specimen a Trachino dracone
130. Oesophagus, ventriculus et pars inte-  
stini Gadus morhuae
131. Eadem partes ex chelone m. ostio
132. — — — — — minore alio  
modo in conspectum ductae
133. Caput, Branchiae, et reliqua viscera  
abdominalia anguillae
134. Pleuronectes platessa ita praeparata,  
ut viscera capitis, pectoris et abdominis  
in situ naturali conspiciantur
- 135-140. Eiusdem piscis viscera, digestio-  
ni interservientia, diversis modis praee-  
parata, lucido oboculos ponunt

Digestionis organa

- N<sup>o</sup> 141 Pleuronectes flesus ita quoque praeparatus ut omnia viscera suo naturali situ conspiciantur
- 142-150. Elegantissima anatomiae integrae huius piscis Specimina exhibent
- 151 & 152 Digestionis organa praeparata in perca fluviatili
153. Organa respirationis circulationis et Digestionis in Salare
- 154-160. Nitidissime praeparata organa haec monstrant ex esoco lucio
- 161 Organa deglutitionis et digestionis cyprini lincae
- 170 Eadem viscera truttae
- 171-176 Eadem omnia viscera respirationis circulationis et digestionis exhibent cyprini carpio

Systema vasorum absorbentium

- N<sup>o</sup> 1. Portio pulmonis aequae cum vasis lymphaticis
- 223 — hepatis — — — —
- 24 — pulmonis vaccae — — — —

Systema vasorum absorbentium

N<sup>o</sup> 1 Lien vaccae cum vasibus lymphaticis

6 ————— & sanguif.

7-9 Partes lienis vitulini cum vasibus lymphaticis

Organa Secretionum

N<sup>o</sup> 1 Hepar canis vasculosis finium

2 Hepar foetus equini

3 Pars hepatis equini cum vasibus lymphaticis  
et sanguiferis

4 Hepar foetus vitulini eodem modo praeparatum

5 ————— ovis

6 ————— oviponteris Muronis

7 ————— vaccae

8 ————— pleuronectis platessae

9 Tria Specimina hepatis pleuronectis flebi

10 Lien foetus vitulini

11-12 Ren foetus vitulini

13-14 Rones phocae

15 pars vesicae urinariae equi

16 viscera Secretionum Serpantis

17 ————— gachi cygloferi

18 Rones, vesica urinaria et Testiculi pleuron: flebi

19 Saedem partes ex eadem specie piscis femellae

Genitalia masculina

- N<sup>o</sup> 1 Duo membra virilia leonis
- 2 Membrum virile musci taxei
- 3 ——— ——— testudines
- 4 Testis ovib
- 5 Glandulae biniae Erinaceae Europaei
- 6 Testiculi erinacei
- 7 Didelphus marsupialis, in quo scrotum in conu<sup>u</sup>  
Spectrum venit
- 8 Pars galli cum testiculis, vasibus deferentibus et  
membris praeparatis
- 9 Testis galli, separata tunica albuginea
- 10 Eiusdem partib. alia praeparatis
- 11 Pars vaccae cum genitalibus

Genitalia feminina

- N<sup>o</sup> 1 Uterus canis
- 2 ——— ——— apertus
- 3 ——— Erinacei
- 4 ——— gravidus una cum foetu vaccae
- 5 Pars vaginae cum portione uteri q<sup>ue</sup> gravidus vaccae  
cum corporibus q<sup>ue</sup> gland. lobis
- 5 & 6 Partes uteri gravidi vaccae cum corporib. gland.

Genitalia femina

87. Diversi macis corporis diversa lectione praeparatum, ut interna structura et usus pateat.
- 8 Pars uteri vaccae cum orificio
- 9 Placenta cum cotyledonibus
- 12 & 13 Diversi macis insectae et praeparatae cotyledones.
- 14 & 15 Similia specimina
- 16-18. Partes placentae porci
- 19-27 praeparata diversa specimina placentae equinae
20. Funiculus umbilicalis foetus equini
- 29-32. Embryones ruminantium
33. Anus musculus gravidus apertus
- 34 Simile specimen in ratto
- 35 Foetus duo erinacei, alter membrana sua inclusus, alter in skeleton nudum praeparatus
- 36 Didelphiis marsupialis una cum foetu
- 37 Abdomen gallinae cum ovis omnibus a minimis usque ad maternum in cloaca haerent.
- 38 Simile specimen



Genitalia feminina

39. Ovarium, renes et cloaca anatis cygni  
 40. Ovarium fecundatum columbae  
 41. Ovarium gallinae  
 42. ————— alio modo preparatum  
 43. Tres embryones gallinae  
 44.-46. Embryones diversae aetatis  
 47. Ovarium cum coactento pullo Tringae Vanelli  
 48. Genitalia interna vaccae  
 49. Tubulus, in quo ovarium  
 50. Corpus glandulosum vaccae  
 51. Tubulus, ore continendo destinatus  
 52. Bursa, in qua foetus vaccae  
 53. Cloaca vaccae  
 54. Pars intestini lactei accipenseris Aturionis  
 cum oculis vasculosis  
 55-58. Eiusdem partis varia Specimina  
 59. Duae portiones tunicae intimae intestini  
 eiusdem  
 60. Intestinum lacteum Cyprini carponis  
 61. Idem ex alio

Genitalia feminea

- 462. Intestinum lacteum Squali
- 62 Foetus Squali
- 63 Perca fluviatilis ita praeparata, ut videri liceat, hunc piscem fuisse hermaphroditum
- 64 & 65 Partes genitales femineae Serpentes
- 66 & 67 Ovaria eiusdem animalis
- 68 Duo testudinis foetus cum ovis
- 69 Rana pipa cum foetibus suis
- 70 Ovula ranae cum eius variis mutationibus
- 71 Rana perfecta
- 72 Lingua, pharynx, pulmones et organa digestionis interrentia ranae, cum corporibus glandulosis et tubulis, in quibus ova deponuntur

Ossificatio

- N 122. Osteogenia conspicienda in omnibus porci ossibus
- 3-6 Osteogenia in vitulo
- 7 Sceleton ovis
- 8 ——— recens natae columbae
- 9 ——— foetus vaccini

Ossificatio

- N 10-12 Osteogenia Scolopacis gallinaginis  
13 Spuria columbae recens natae  
14 Sceleton ranae

Dentitio

N 1 & 2. Partes maxillae inferioris foetus vaccini omnino vasculosae.

3 & 4. ————— equini

5 & 6. Præ eiusdem partibus

Specimina diversa

- N 1 Mus rattus albicans  
2 Talpa Europaea.  
3 Brachypus tridactylus  
4 Pars superior petromyteri pluratilis  
5 Duo ora gallinae concreta  
6 Simile Specimen  
7 Pyrum, maceratione ita praeparatum, ut  
vasa appareant  
8 Simile Specimen

Præparata Siccæ Specimina

Respiratio et sanguinis circulatio

- N<sup>o</sup> 1 Cor cum vasib. maioribus canis  
— — — — — felis  
— — — — — cervi  
— — — — — asini  
— — — — — phocae
- 6 Cor phocae cum sinu hepatico
- 7 Cor dolphini
- 8 Truncus cum corde et vasib. gallinae  
— — — — — anatis cygni
- 9 Sceleton Squali cum corde, vasib. et branchiis
- 11 ——— capenderis Stirionis cum corde  
vasib. et branchiis
- 12 Cor vaccae cum vasib.
- 13 Pars Superior vaccae cum corde, vasib. bran-  
chiisque
- 14 Sceleton vaccae, eodem modo praeparatum
- 15 ——— ——— cum corde et pulm. v. v.
- 16 Larynx equi
- 17 Alpera arteria et bronchia equuli
- 18 Eaedem partes e phoca
- 19 ——— ——— e testudine

Tactus

N<sup>o</sup> 1 Testudo cancrivora preparata, ut quoque  
antennae huius animalis appareant

Olfactus

N<sup>o</sup> 1 Organon olfactus e capite canis

2 \_\_\_\_\_ felis

3 \_\_\_\_\_ caprae

4 \_\_\_\_\_ ovis

5 \_\_\_\_\_ utuli recens nati

6 & 7 Rostra ramphastos tucani

8 eadem pars aperta

9 caput plibiaci macacris perpendiculari  
sectione divisum, ut olfactus organon visum  
se offerat.

Auditus

N<sup>o</sup> 1 & 2. Auditus in osse temporum canis

3-5 \_\_\_\_\_ felis

6 \_\_\_\_\_ balenae

7. \_\_\_\_\_ Strucis utulae

8 canales semicirculares eiusdem

9 \_\_\_\_\_ columbae

10 \_\_\_\_\_ pari macoris

Digestio

- N 112 Venterculus Simiæ  
3 Intestinum Cecum et Colon  
4 & 5 Similes partes  
6 Venterculus hystricæ cristatæ  
7 Intestinum Cecum eundem animalis  
8 Pars intestini lenis  
9 Venterculus muris ratti  
10 ————— Leporis timide  
11 ————— ————— caniculi  
12 & 13 Intestina Cecca et Cola eorundem animalium  
14-16 Venterculus canis familiaris  
17-19 Intestinum Cecum eiusdem  
20 Venterculus felis cati  
21 Intestinum Cecum eundem  
22 Venterculus cum oesophago equi caballi  
23 Intestinum Cecum equi iunioris  
24 ————— ————— citri  
25 Venterculus capræ dromedarii  
26 & 27 ————— capræ oris  
28 Intestinum Cecum eiusdem  
29-34 Venterculi ruminantium, omnes a parti,  
ut interna fabrica appareat  
35 Venterculus porci  
36 ————— phœcæ

Digestio

- 37 Intestinum tenuis cum mesenterio phocae  
38 ——— Cecum Phocae  
39 Omnia intestina gallinae  
40 Simile Specimen  
41 Inguis molleagris galloparonis  
42 Oesophagus cum ventriculo psittaci  
43 ——— ——— ——— ——— falconis gentilis  
44 ——— ——— ——— ——— ardeae ciconiae  
45 ——— ——— ——— ——— ———  
    alio modo preparatus  
46 Intestinum Cecum testudinis  
47 Fractus libri alimentaris ranae  
48 Ventriculus cum intestinis Squali  
49 Partes partes ex accipensere Struone  
50 ——— ——— e gado morhua  
51 Intestinum Rectum ranae  
52 Organum digestionis pleuronectus platostae  
53 ——— ——— ——— ——— flesi  
54 Simile Specimen  
55-57 Similia alio modo preparata Specimenia  
58 Vermis intestinalis ex eodem  
59 Ventriculus Salmonis Salaris  
60 ——— esocis lucii

Digestio

N<sup>o</sup> 61 & 62 Padem organa

63 Totus tractus intestinalis in Cyprino Scapine

64 ————— in Serpente

65 —————, Sed  
per longitudinem apertus

Gonatalia

N<sup>o</sup> 1 Placenta cum funiculo umbilicali equae

2 Portio partis similis

3 Cloaca Gallinae

4 Cloaca cum canalibus, per quos ora trans-  
eunt ex Squala acanthia desumta

5 Ovisi Mithionis canaliculi

6 Testiculus caprae ovis

7 Penis melis taxei

8 Penis mucroni

9 Similis penis

Sceletum animalium

N<sup>o</sup> 1 Sceletum papionis

2 ————— Simiacae

3 —————

4 —————

5 —————



Sceletia animalium

6 Sceletum cercopithecus

7 \_\_\_\_\_

8 \_\_\_\_\_ Lemniscus triangolus

9 Sceletum Lemniscus

10 \_\_\_\_\_

11 \_\_\_\_\_

12 Sceletum Lemniscus dissolutum

13 \_\_\_\_\_ notidussumini

14 \_\_\_\_\_ non caudatae

Brachyoptera

11 Sceletum myrmecophilus didactylicus

Scleractemata

1 Sceletum datysi noramincti

2 \_\_\_\_\_ erinacei Europaei

3 \_\_\_\_\_

4 \_\_\_\_\_ hystericus eridatae

Chiroptera

11 Sceletum vesperilionis aurati

2 \_\_\_\_\_ mirum

3 \_\_\_\_\_

Epizoot

- N<sup>o</sup> 1 Sceleton Sciuri vulgaris
- 2 \_\_\_\_\_
- 3 \_\_\_\_\_ muris muscule
- 4 Caput gliris esculenti
- 5 Sceleton marmotae alpiniae
- 6 \_\_\_\_\_ muris ratte
- 7 \_\_\_\_\_ \_\_\_\_\_ inferioris
- 8 & 9 \_\_\_\_\_ talpae europaeae
- 10 \_\_\_\_\_ leporis cuniculi
- 11 \_\_\_\_\_ \_\_\_\_\_ timidi
12. Caput \_\_\_\_\_
- 13 Sceleton mustelae vulgaris
- \_\_\_\_\_ putorii
- \_\_\_\_\_ molis taxii
- 16 Caput mustelae putorii
- 17 \_\_\_\_\_
- 18 \_\_\_\_\_
- 19 Caput leporis timidi dissolutum
- 20 Sceleton Sciuri vulgaris dissolutum
- 21 Caput muris ratte dissolutum
- 22 Sceleton mustelae vulgaris dissolutum

Feræ

N<sup>o</sup> 1. Caput ursi arcti

2. ————

3. Sceleton canis familiaris

4. ————

5. ———— feneratoris

6. Caput canis molossi

7. ————

8. ————

9. ———— Sagacis

10 & 11. ———— varia magnitudine

12-15. Capita diversa canum

16. Sceleton canis vulpis

17. ———— Lupi

18 & 19. Capita felis

20. Caput felis dis. solutum

21. Sceleton felis cati

22. Sceleton canis gyraii

23. ———— feneratoris

Solidungula

N<sup>o</sup> 1. Caput equi caballi

2. ———— dissolutum

3. Sceleton adini

Bisulca

- 1 Caput caprae oris hispanicae feminae  
2 ————— maris  
3 Sceleton caprae hisci maris  
4-6 Caputa ———  
7 Caput caprae oris maris  
8 & 9 Eiusdem Specimina  
10 Cornu caprae oris maris  
11 Sceleton caprae hisci feminae  
12 Caput bavis tauri maris  
13 & 14 ——— feminae  
15 Sceleton foetus vaccini  
16 Caput ———  
17 Caput cervi elaphi maris  
18 Caput Antilopis Saepliceratis  
19 Cornu cervi damae  
20 Caput cervi elaphi feminae  
21 ——— capreoli maris  
22 Simile caput  
23 Sceleton foetus porcini  
24 Caput Suis Scrofae  
25 Simile caput  
26 & 27 Caputa Suis Sabiruldae  
28 & 29 Sceletata integra cervi capreoli maris et feminae  
30 Sceleton porci tricum mentium

Palmata

- N. 1 Skeleton phocae vitulinae magnum  
2 ————— munit  
3 Caput tricheci rosmari  
4 Skeleton delphini  
5 Caput —————

Aves.

Accipiteres

- N. 1 Skeleton falconis melanoceti  
2 & 3 Quisdam Specimina  
4 ————— Caput  
5 Skeleton falconis gentilis  
6 —————  
7 ————— Stricis ululae  
8. —————  
9 ————— falconis nidi  
10 Caput falconis melvi

Cerivroses

- N. 1 & 2. Sceleti plittaci  
3-6 Rostra Ramphastis tucani  
7 Sceleti plittaci macao  
8 Caput eiusdem

Pici

N<sup>o</sup> 1 Sceleton pici viridis

Coraces

N<sup>o</sup> 1 Sceleton corvi coracis

2 Caput corvi coronat

3 Sceleton corvi picae

Passeres

N<sup>o</sup> 1 Sceleton turduli visivori

2 ———— loriciae pyrrhulae

3 Caput fringillae carduelis

4 Sceleton parvi majoris

Gallinae

N<sup>o</sup> 1 Sceleton colubae

2 ———— tetraonis pedicis

3 ———— ————

4 ———— Numidae meleagris

5 ———— phasiani colchici

6 ———— meleagris galloparonis

7 ———— phasiani galli maris

8 ———— ———— feminae

Caput enisetom

Synallae

- 1 Skeleton plataneae leucorodicae  
2 \_\_\_\_\_ cordae cinerea  
3 \_\_\_\_\_ \_\_\_\_\_ Stellaris  
4 Caput \_\_\_\_\_ gruis  
5 \_\_\_\_\_ \_\_\_\_\_ cinerea  
6 \_\_\_\_\_ \_\_\_\_\_ ciconiae  
7 Caput \_\_\_\_\_ \_\_\_\_\_  
8 Skeleton tringa  
9 \_\_\_\_\_ \_\_\_\_\_ pugnacis  
10 \_\_\_\_\_ fulicae atrae

Ardeae

- 1 Skeleton columbae trales  
2 \_\_\_\_\_ lani tridactylae  
3 \_\_\_\_\_ anatis  
4 Caput \_\_\_\_\_  
5 Skeleton \_\_\_\_\_ leuculae  
6 \_\_\_\_\_ \_\_\_\_\_ clypeatae  
7 \_\_\_\_\_ \_\_\_\_\_

Amphibia

- N<sup>o</sup> 1 Skeleton testudinis orbicularis
- 2 ————— nyctalis
- 3 Caput —————
- 4 Skeleton ranae temporariae
- 5 ————— bufois
- 6 ————— lacertae agilis
- 7 ————— crocodili
- 8 —————
- 9 Caput ————— maioris
- 10 Skeleton lacertae gecko

Serpentes

N<sup>o</sup> 1 & 2. Sclera Serpentium

Pisces

Chondropterygii

- N<sup>o</sup> 1 Skeleton raiæ
- 2 ————— Squali Acanthias
- 3 ————— Carcharias
- 4 Processus cutiformis Squali praelii

Branchiostegi

N<sup>o</sup> 1 Skeleton Syngnathi hippocampi



ApodesN<sup>o</sup> 1 Sceletum muricene anguillaeTrigularisN<sup>o</sup> 1 Sceletum trachini draconis

2 Caput gadi morhucae

3 ——— ——— aegleformi

ThoraciciN<sup>o</sup> 1 Sceletum cotte gebis

283 ——— pleuronectis fleti

————— ——— dissolutum

————— percae fluviatilis

————— ——— dissolutum

AbdominalisN<sup>o</sup> 1 Sceletum Eloci lucii

2 ——— ——— ——— iniquis magnitudinis

3 ——— ——— ——— dissolutum

4 Caput eisdem animalis

5 Sceletum cyprini carassii

6 ——— Syngnatho veis

InsectaN<sup>o</sup> 1 Sceletum mantidis religiosae

2 ——— cancri pagurii

Specimina pathologica

ex

Animalibus in liquore

- N<sup>o</sup> 1 Cor et pulmones Simiae cynocephalae. Deser-  
ter pulmo in Scirrhum contractus est
- 2 Tres vesicae crassae, aqua plene e pulmo-  
ne Simiae Satyri.
- 3 Dimidia pars renis morbo ex aqua
- 4 Hepa columbae indurationibus tuber-  
culis affectum
- 5 Maxilla inferior oris, in qua fractura  
et calli formatio occurrat

Monstra animalium in liquore

- N<sup>o</sup> 1 Agnus monstruosus duplex
- 2 Caput aequi monstruosissimi
- 3 Caput duplex vituli
- 4 — vituli hydrocephali
- 5 & 6 Foetus monstruosus porci
- 7 Caput Simulans monstrum
- 8 Foetus porci duplici capite et dupli-  
cibus artubus monstruosus

Monstra animalium in liquore

- N<sup>o</sup> 9 Foetus felis cati capite simplici, corpore vero  
et artubus duplicibus monstratus  
10 Pullus duplici capite et artubus monstratus  
11 Larynx et pharynx vituli monstrati cum  
lingua duplici  
12 Duo larynges et pharynges vituli bicapitis

Specimina pathologica sicca

ex

Animalibus

- N<sup>o</sup> 1 Cor aigni apertum, cuiusvis relictulo sinu,  
suo insignis ossificatio adest.  
2 Maxilla inferior equae cum magna exostosis  
Serrae ope diruta  
3 Exostosis insignis in maxilla inferiore porci  
4 Anchylosis vertebrae dorsalis equi  
5 Vertebra colli carie et exostosis insigni affe-  
cta ex equo  
6 Costa equi cum exostosis  
7 — — — fractura  
8 — — — vacuae

Specimina pathologica ex Animal. sicc

- 88 Tibia equi cum exostosi terrae ore dimsa  
9 Os calcaneum cum tibia et fibula, anchy-  
losi iunctum ex equo  
10 Superior pars tibiae equi cum exostosi  
11 Os calcaneum equi cum exostosi  
12 Pes anterior canis cum dislocatione ac fractura  
13 Radius et ulna ovis, anchylosi concretata  
14 Os humeri galli cum fractura  
15 Os femoris — — —  
16 Pectus gallinae cum deformi fractura  
17 Vertebrae cervicis equinae scoliosi laborantes

Animalia monstrosa seclata cum

ligamentis siccata

- 81-4 Sceleti vituli, notatu dignissimi  
nura deformitate insignes  
5 Caput duplex vituli  
6 Dus capita vituli monstrosi cum collo  
iuncta  
7 Sceletum vituli; duobus capitibus instructi

Animalia monstruosa Sceletu cum ligam.

88 Caput vituli hydrocephali

9 Sceletu —————

10 caput —————

11 Simile Specimen

12 Sceletu vituli monstruosi

13 Caput —————

14 Sceletu ————— pericervi, quam  
vis maturi

15 Cutis eiusdem in formam naturalem  
expansa ut maturum fuisse vitulum  
pateat

16 Vituli Sceletu integrum, permagni, atque  
duobus ossibus sacrali et quattuor pedi-  
bus posterioribus monstruosi

17 Sceletu integrum agni murum in mor-  
dum monstruosi

18 Sceletu felis cati monstruosi

19 ————— gallinae, tribus pedibus monstru-  
sae

20 Duo larynges et pharynges vituli bicipitis

21. Duplex vesica urinaria oris

22. Aegragopila e vitulo incrustata

23. Similes Specimen admodum magnum  
non incrustatum

24. Caput foetus vitulini pro parte in  
utero consumtum, pro parte cum Alu-  
bus crurum aliisque concretis et  
cum his Similib. excretum

