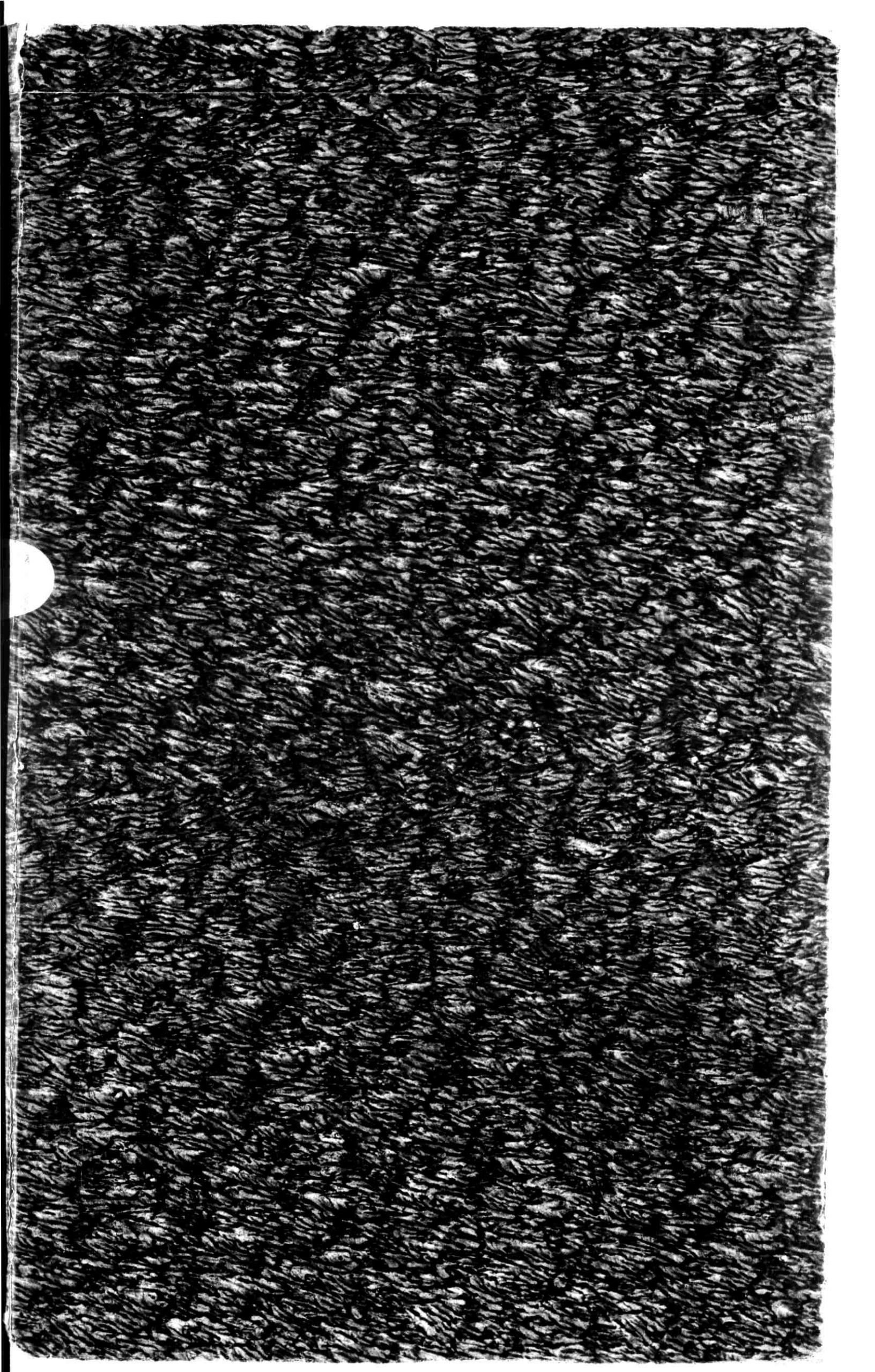




Waarnemingen van waterstanden langs de kust der Zuiderzee van 10 tot 25 Mei 1871

<https://hdl.handle.net/1874/235513>



mm 12446

Math. et Astron.

Fol. n^o 249

Print. Dec. 20. (Secretariat)

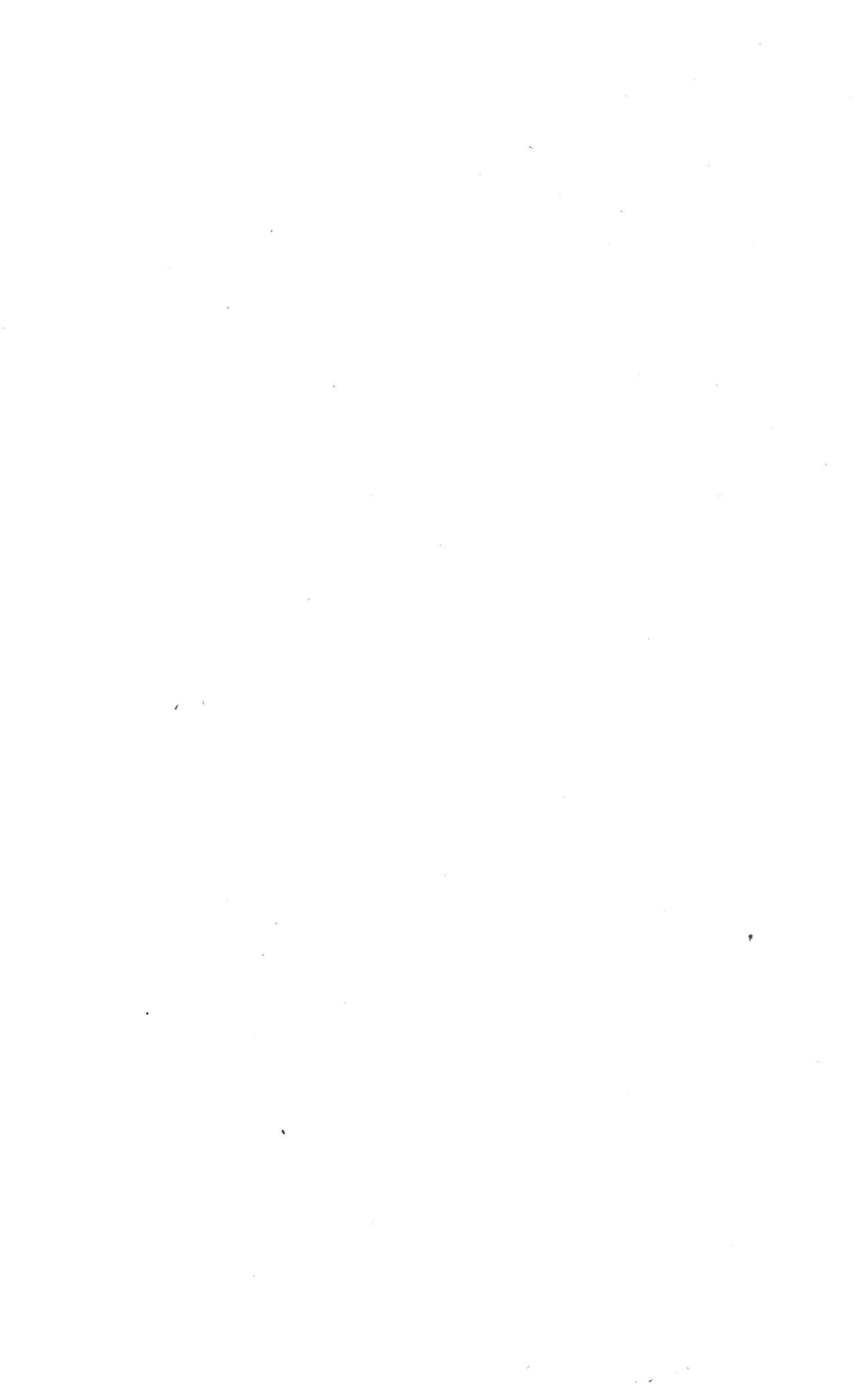
WAARNEMINGEN VAN WATERSTANDEN

LANGS DE KUST DER

ZUIDERZEE

van 10 tot 25 Mei 1871.





TIJDSTIPPEN VAN HOOGWATER op de onderstaande punten langs de **Zuiderzee** gedurende het tijdvak van 10 tot 25 Mei 1871.

HOOGWATER TE:	10.	11.	12.	13.	14.	15.	16.	17.	18.	19.	20.	21.	22.	23.	24.	25.	AANMERKINGEN.
Terschelling	n. m. 1	n. m. 1	n. m. 3	n. m. 4	n. m. 5	n. m. 6	n. m. 7	v. m. 8	v. m. 8	v. m. 9	v. m. 9	v. m. 10	v. m. 10	v. m. 11	v. m. 11	m. 12	
Bildt	n. m. 1	n. m. 2	n. m. 3	n. m. 5	n. m. 6	n. m. 7	n. m. 8	v. m. 8	v. m. 9	v. m. 9	v. m. 10	v. m. 11	v. m. 11	m. 12	n. m. 12½	n. m. 1	
Harlingen	n. m. 1	n. m. 2	n. m. 3	n. m. 4½	n. m. 6	n. m. 7	n. m. 8	v. m. 8½	v. m. 9	v. m. 9	v. m. 10	v. m. 10	v. m. 11	v. m. 11½	m. 12	n. m. 1	
Stavoren	m. 12	n. m. 1	n. m. 3	n. m. 5	n. m. 5	n. m. 7	n. m. 8	n. m. 7	v. m. 6 en 8	v. m. 7	v. m. 9	v. m. 11	v. m. 10	v. m. 11	m. 12	m. 12	
Lemmer	n. m. 2	n. m. 5	n. m. 7	n. m. 6	n. m. 8	n. m. 7	n. m. 8	v. m. 10	v. m. 6 en 11	v. m. n. m. 10 1	m. 12	n. m. 2	m. 12	n. m. 1	n. m. 1	n. m. 3	
Schokland	n. m. 4	n. m. 6	n. m. 7	v. m. 7	v. m. 8½	v. m. 9	v. m. 11	m. 12	n. m. 2	n. m. 1	n. m. 4	n. m. 2	n. m. 3	n. m. 2	m. 12	n. m. 5	
Elburg	n. m. 5	n. m. 6½	n. m. 7	v. m. 7¼	v. m. 10	v. m. 11	v. m. 11	n. m. 1	n. m. 1	n. m. 1	n. m. 3	n. m. 3	n. m. 3	n. m. 3	n. m. 5	n. m. 5	
Nijkerk	n. m. 6	n. m. 6	n. m. 6	v. m. 8	v. m. 10	v. m. 11	v. m. 11½	m. 12	m. 12	n. m. 1	n. m. 3	n. m. 4	n. m. 3	n. m. 4	n. m. 4	n. m. 5	
Willem III.	n. m. 6½	v. m. 7	v. m. 9	v. m. 10	v. m. 10	v. m. 11½	n. m. 1	n. m. 1	n. m. 3	n. m. 2	n. m. 3	n. m. 5	n. m. 5	n. m. 5	n. m. 6	n. m. 6	
Medemblik	n. m. 12½	n. m. 2	n. m. 4	n. m. 5	n. m. 6	n. m. 7	n. m. 8	v. m. 9	v. m. 9	v. m. 9½	v. m. 10	v. m. 11	v. m. 11	v. m. 11	n. m. 12½	n. m. 1	
Helder	v. m. 8	v. m. 10½	v. m. 11½	n. m. 2	n. m. 2½	n. m. 3½	n. m. 6	n. m. 3	n. m. 7	v. m. 6½	v. m. 8	v. m. 7	v. m. 6	v. m. 7	v. m. 8	v. m. 9½	
Vlieland	n. m. 1	n. m. 1	n. m. 2	n. m. 3½	n. m. 5	n. m. 6	n. m. 7	v. m. 7	v. m. 8	v. m. 8	v. m. 9	v. m. 10	v. m. 10	v. m. 11	v. m. 10	m. 12	

TIJDSTIPPEN VAN HOOGWATER op de onderstaande punten langs de **Zuiderzee** gedurende het tijdvak van 10 tot 25 Mei 1871.

HOOGWATER TE:	10.	11.	12.	13.	14.	15.	16.	17.	18.	19.	20.	21.	22.	23.	24.	25.	AANMERKINGEN.
Terschelling	n. m. 1	n. m. 1	n. m. 3	n. m. 4	n. m. 5	n. m. 6	n. m. 7	v. m. 8	v. m. 8	v. m. 9	v. m. 9	v. m. 10	v. m. 10	v. m. 11	v. m. 11	m. 12	
Bildt	n. m. 1	n. m. 2	n. m. 3	n. m. 5	n. m. 6	n. m. 7	n. m. 8	v. m. 8	v. m. 9	v. m. 9	v. m. 10	v. m. 11	v. m. 11	m. 12	n. m. 12½	n. m. 1	
Harlingen	n. m. 1	n. m. 2	n. m. 3	n. m. 4½	n. m. 6	n. m. 7	n. m. 8	v. m. 8½	v. m. 9	v. m. 9	v. m. 10	v. m. 10	v. m. 11	v. m. 11½	m. 12	n. m. 1	
Stavoren	m. 12	n. m. 1	n. m. 3	n. m. 5	n. m. 5	n. m. 7	n. m. 8	n. m. 7	v. m. 6 en 8	v. m. 7	v. m. 9	v. m. 11	v. m. 10	v. m. 11	m. 12	m. 12	
Lemmer	n. m. 2	n. m. 5	n. m. 7	n. m. 6	n. m. 8	n. m. 7	n. m. 8	v. m. 10	v. m. 6 en 11	v. m. n. m. 10 1	m. 12	n. m. 2	m. 12	n. m. 1	n. m. 1	n. m. 3	
Schokland	n. m. 4	n. m. 6	n. m. 7	v. m. 7	v. m. 8½	v. m. 9	v. m. 11	m. 12	n. m. 2	n. m. 1	n. m. 4	n. m. 2	n. m. 3	n. m. 2	m. 12	n. m. 5	
Elburg	n. m. 5	n. m. 6½	n. m. 7	v. m. 7¼	v. m. 10	v. m. 11	v. m. 11	n. m. 1	n. m. 1	n. m. 1	n. m. 3	n. m. 3	n. m. 3	n. m. 3	n. m. 5	n. m. 5	
Nijkerk	n. m. 6	n. m. 6	n. m. 6	v. m. 8	v. m. 10	v. m. 11	v. m. 11½	m. 12	m. 12	n. m. 1	n. m. 3	n. m. 4	n. m. 3	n. m. 4	n. m. 4	n. m. 5	
Willem III.	n. m. 6½	v. m. 7	v. m. 9	v. m. 10	v. m. 10	v. m. 11½	n. m. 1	n. m. 1	n. m. 3	n. m. 2	n. m. 3	n. m. 5	n. m. 5	n. m. 5	n. m. 6	n. m. 6	
Medemblik	n. m. 12½	n. m. 2	n. m. 4	n. m. 5	n. m. 6	n. m. 7	n. m. 8	v. m. 9	v. m. 9	v. m. 9½	v. m. 10	v. m. 11	v. m. 11	v. m. 11	n. m. 12½	n. m. 1	
Helder	v. m. 8	v. m. 10½	v. m. 11½	n. m. 2	n. m. 2½	n. m. 3½	n. m. 6	n. m. 3	n. m. 7	v. m. 6½	v. m. 8	v. m. 7	v. m. 6	v. m. 7	v. m. 8	v. m. 9½	
Vlieland	n. m. 1	n. m. 1	n. m. 2	n. m. 3½	n. m. 5	n. m. 6	n. m. 7	v. m. 7	v. m. 8	v. m. 8	v. m. 9	v. m. 10	v. m. 10	v. m. 11	v. m. 10	m. 12	

TIJDSTIPPEN VAN LAAGWATER op de onderstaande punten langs de **Zuiderzee**, gedurende het tijdvak van 10 tot 25 Mei 1871.

LAAGWATER TE:	10.	11.	12.	13.	14.	15.	16.	17.	18.	19.	20.	21.	22.	23.	24.	25.	AANMERKINGEN.
Terschelling	n. m. 7	n. m. v. m. 8 7	v. m. 8	v. m. 9½	v. m. 11	m. 12	n. m. 1	n. m. 2	n. m. 2	n. m. 3	n. m. 3	n. m. 4	n. m. 5	n. m. 5	n. m. 6	n. m. 6	
Bildt	v. m. 8	v. m. 9	v. m. 10	v. m. 11	n. m. 1	n. m. 2	n. m. 3	n. m. 3½	n. m. 4	n. m. 5	n. m. 5½	n. m. 6	n. m. 7	v. m. 7	v. m. 8	v. m. 8	
Harlingen	v. m. 8	v. m. 9	v. m. 9	v. m. 11	m. 12	n. m. 2	n. m. 2	n. m. 3	n. m. 4	n. m. 5	n. m. 5	n. m. 6	n. m. 6	n. m. 7	n. m. 7	n. m. 8	
Stavoren	n. m. 8	n. m. 8	v. m. 9	v. m. 10½	v. m. 11	n. m. 1	n. m. 1½	n. m. 2	n. m. 3	n. m. 4	n. m. 5	n. m. 5	n. m. 6	n. m. 6	n. m. 7	n. m. 7	
Lemmer	v. m. 10	v. m. 11	v. m. 10	m. 12	n. m. 1	n. m. 2	n. m. 4	n. m. 3	n. m. 5	n. m. 6	n. m. 8	v. m. 6	v. m. 8	v. m. 7	v. m. 8	v. m. 8	
Schokland	v. m. 10	v. m. 11	v. m. 11	n. m. 1	n. m. 2	n. m. 3	n. m. 5	n. m. 6	n. m. 6	n. m. 7	v. m. 7	v. m. 6	v. m. 9	v. m. 9	v. m. 9	v. m. 10	
Elburg	v. m. 11	n. m. 1	n. m. 1	n. m. 1	n. m. 3½	n. m. 4	n. m. 5	v. m. 7	v. m. 10	v. m. 10	v. m. 8	v. m. 9	v. m. 9	v. m. 10	v. m. 9½	v. m. 10	
Nijkerk	v. m. 11	m. 12	n. m. 2	n. m. 3	n. m. 5	n. m. 6	n. m. 6	n. m. 6	v. m. 6	v. m. 8	v. m. 8	v. m. 9	v. m. 10	v. m. 11	v. m. 11	v. m. 11	
Willem III.	n. m. 1	n. m. 1	n. m. 2	n. m. 3	n. m. 4	n. m. 6	n. m. 7	n. m. 8	v. m. 6	v. m. 8½	v. m. 9	v. m. 9	v. m. 11	v. m. 11	v. m. 11	v. m. 12	
Medemblik	v. m. 7½	v. m. 9	v. m. 10	v. m. 11	m. 12	n. m. 1	n. m. 1½	n. m. 3	n. m. 3½	n. m. 4	n. m. 5	n. m. 5½	n. m. 6	n. m. 6½	n. m. 6½	n. m. 8	
Helder	n. m. 6	n. m. 7	n. m. 8	v. m. 7½	v. m. 9	v. m. 10½	v. m. 11	m. 12	n. m. 1	n. m. 1½	n. m. 2	n. m. 3	n. m. 3	n. m. 3	n. m. 4	n. m. 4	
Vlieland	n. m. 7	n. m. v. m. 8 7	v. m. 8	v. m. 9	v. m. 11	m. 12	n. m. 1	n. m. 2	n. m. 2	n. m. 3	n. m. 3½	n. m. 4	n. m. 5	n. m. 5	n. m. 5	n. m. 6	

TIJDSTIPPEN VAN LAAGWATER op de onderstaande punten langs de **Zuiderzee**, gedurende het tijdvak van 10 tot 25 Mei 1871.

LAAGWATER TE:	10.	11.	12.	13.	14.	15.	16.	17.	18.	19.	20.	21.	22.	23.	24.	25.	AANMERKINGEN.
Terschelling	n. m. 7	n. m. v. m. 8 7	v. m. 8	v. m. 9½	v. m. 11	m. 12	n. m. 1	n. m. 2	n. m. 2	n. m. 3	n. m. 3	n. m. 4	n. m. 5	n. m. 5	n. m. 6	n. m. 6	
Bildt	v. m. 8	v. m. 9	v. m. 10	v. m. 11	n. m. 1	n. m. 2	n. m. 3	n. m. 3½	n. m. 4	n. m. 5	n. m. 5½	n. m. 6	n. m. 7	v. m. 7	v. m. 8	v. m. 8	
Harlingen	v. m. 8	v. m. 9	v. m. 9	v. m. 11	m. 12	n. m. 2	n. m. 2	n. m. 3	n. m. 4	n. m. 5	n. m. 5	n. m. 6	n. m. 6	n. m. 7	n. m. 7	n. m. 8	
Stavoren	n. m. 8	n. m. 8	v. m. 9	v. m. 10½	v. m. 11	n. m. 1	n. m. 1½	n. m. 2	n. m. 3	n. m. 4	n. m. 5	n. m. 5	n. m. 6	n. m. 6	n. m. 7	n. m. 7	
Lemmer	v. m. 10	v. m. 11	v. m. 10	m. 12	n. m. 1	n. m. 2	n. m. 4	n. m. 3	n. m. 5	n. m. 6	n. m. 8	v. m. 6	v. m. 8	v. m. 7	v. m. 8	v. m. 8	
Schokland	v. m. 10	v. m. 11	v. m. 11	n. m. 1	n. m. 2	n. m. 3	n. m. 5	n. m. 6	n. m. 6	n. m. 7	n. m. 7	v. m. 6	v. m. 9	v. m. 9	v. m. 9	v. m. 10	
Elburg	v. m. 11	n. m. 1	n. m. 1	n. m. 1	n. m. 3½	n. m. 4	n. m. 5	n. m. 7	v. m. 10	v. m. 10	v. m. 8	v. m. 9	v. m. 9	v. m. 10	v. m. 9½	v. m. 10	
Nijkerk	v. m. 11	m. 12	n. m. 2	n. m. 3	n. m. 5	n. m. 6	n. m. 6	n. m. 6	v. m. 6	v. m. 8	v. m. 8	v. m. 9	v. m. 10	v. m. 11	v. m. 11	v. m. 11	
Willem III.	n. m. 1	n. m. 1	n. m. 2	n. m. 3	n. m. 4	n. m. 6	n. m. 7	n. m. 8	v. m. 6	v. m. 8½	v. m. 9	v. m. 9	v. m. 11	v. m. 11	v. m. 11	v. m. 12	
Medemblik	v. m. 7½	v. m. 9	v. m. 10	v. m. 11	m. 12	n. m. 1	n. m. 1½	n. m. 3	n. m. 3½	n. m. 4	n. m. 5	n. m. 5½	n. m. 6	n. m. 6½	n. m. 6½	n. m. 8	
Helder	n. m. 6	n. m. 7	n. m. 8	v. m. 7½	v. m. 9	v. m. 10½	v. m. 11	m. 12	n. m. 1	n. m. 1½	n. m. 2	n. m. 3	n. m. 3	n. m. 3	n. m. 4	n. m. 4	
Vlieland	n. m. 7	n. m. v. m. 8 7	v. m. 8	v. m. 9	v. m. 11	m. 12	n. m. 1	n. m. 2	n. m. 2	n. m. 3	n. m. 3½	n. m. 4	n. m. 5	n. m. 5	n. m. 5	n. m. 6	

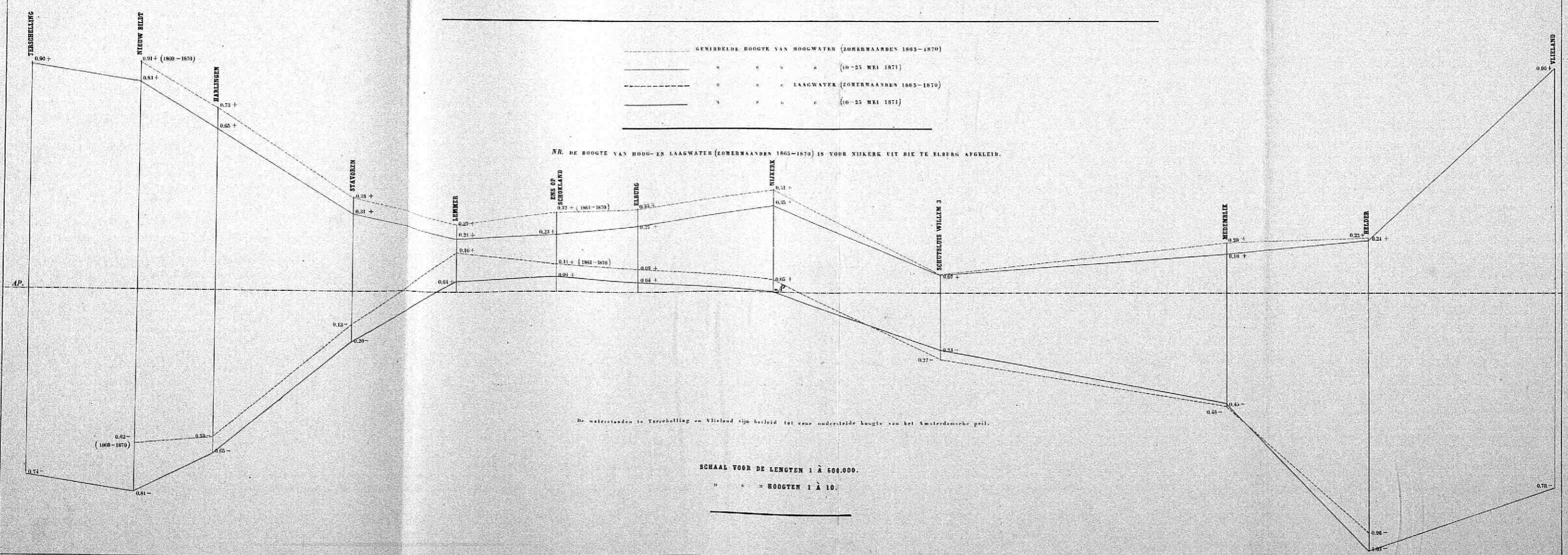
STAAT van waterhoogten waargenomen aan de peilschaal in de haven van **Terschelling** van 10 tot 25 Mei 1871 dagelijks van 'smorgens 6 tot 'savonds 8 uur.

DATUM.	SCHIJN- GESTALTEN VAN DE MAAN.	HOOGTE VAN DEN WATERSTAND BETREKKELIJK V.Z. IN CENTIMETERS.																				VERSCHIL.			DUUR DER		WINDSTREEK.					
		VOORMIDDAG TE						MIDDAG		NAMIDDAG TE																						
		6 uur.		7 uur.		8 uur.		9 uur.		10 uur.		11 uur.		12 uur.		1 uur.		2 uur.		3 uur.		4 uur.		5 uur.		6 uur.		7 uur.		8 uur.		
		+	÷	+	÷	+	÷	+	÷	+	÷	+	÷	+	÷	+	÷	+	÷	+	÷	+	÷	+	÷	+		÷	+	÷	+	÷
10 Mei.		160	151	96	53	33	11	6	7	20	58	90	130	160	177	147	+	7	÷	177	184			6 uur.	N.							
11 "	Laatste kwartier.	146	161	146	95	58	36	17	3	4	31	65	99	130	156	170	÷	3	÷	161	158			6 "	N. N. W.							
12 "		105	126	142	129	90	54	33	12	2	4	21	53	86	117	145	+	4	÷	142	146			7 "	N. N. O.							
13 "		77	101	125	140	140	110	74	41	20	5	4	8	37	72	105	+	4	÷	140	144			6.5 "	N.							
14 "		47	66	93	118	137	139	130	88	55	31	11	0	0	5	32	67	0	÷	139	139			6 "	N. N. W.							
15 "		26	37	62	91	119	144	158	137	88	57	31	11	2	1	32	+	2	÷	158	160			6 "	N. N. O.							
16 "		25	16	31	58	90	120	146	161	127	78	41	15	5	20	12	+	20	÷	161	181			6 "	N. W.							
17 "		5	11	18	5	33	68	103	129	140	102	54	27	3	15	22	+	18	÷	140	158	6 uur.		N. N. O.								
18 "		22	1	11	1	32	66	96	128	151	140	85	47	22	1	19	+	11	÷	151	162	6 "		N. N. O.								
19 "	Nieuwe maan.	39	19	0	0	8	13	48	86	120	153	171	133	82	54	26	11	+	8	÷	171	179	6 "		N. W.							
20 "		67	48	24	9	10	47	73	107	142	169	168	113	75	46	22	÷	9	÷	169	160	6 "		W. N. W.								
21 "		75	46	23	6	3	13	46	82	140	152	175	150	94	65	41	+	3	÷	175	178	6 "		N. t. W.								
22 "		88	72	47	26	13	20	47	86	119	154	180	186	128	89	66	÷	13	÷	186	173	7 "		N. O.								
23 "		129	88	61	37	22	18	35	67	103	136	169	191	165	100	80	÷	18	÷	191	173	6 "		O. Z. O.								
24 "		163	104	73	51	29	16	21	46	80	115	146	175	179	129	90	÷	16	÷	179	163	7 "		Z. O.								
25 "		175	124	85	59	36	20	16	35	65	97	130	161	181	159	112	÷	16	÷	181	165	6 "		Z. Z. O.								
																						Gem.	1.64 M.	6.2 uur.	6.2 uur.							

STAAT van waterhoogten waargenomen aan de peilschaal in de haven van **Terschelling** van 10 tot 25 Mei 1871 dagelijks van 'smorgens 6 tot 'savonds 8 uur.

DATUM.	SCHIJN- GESTALTEN VAN DE MAAN.	HOOGTE VAN DEN WATERSTAND BETREKKELIJK V.Z. IN CENTIMETERS.																				VERSCHIL.			DUUR DER		WINDSTREEK.					
		VOORMIDDAG TE						MIDDAG		NAMIDDAG TE																						
		6 uur.		7 uur.		8 uur.		9 uur.		10 uur.		11 uur.		12 uur.		1 uur.		2 uur.		3 uur.		4 uur.		5 uur.		6 uur.		7 uur.		8 uur.		
		+	÷	+	÷	+	÷	+	÷	+	÷	+	÷	+	÷	+	÷	+	÷	+	÷	+	÷	+	÷	+		÷	+	÷	+	÷
10 Mei.		160	151	96	53	33	11	6	7	20	58	90	130	160	177	147	+	7	÷	177	184			6 uur.	N.							
11 "	Laatste kwartier.	146	161	146	95	58	36	17	3	4	31	65	99	130	156	170	÷	3	÷	161	158			6 "	N. N. W.							
12 "		105	126	142	129	90	54	33	12	2	4	21	53	86	117	145	+	4	÷	142	146			7 "	N. N. O.							
13 "		77	101	125	140	140	110	74	41	20	5	4	8	37	72	105	+	4	÷	140	144			6.5 "	N.							
14 "		47	66	93	118	137	139	130	88	55	31	11	0	0	5	32	67	0	÷	139	139			6 "	N. N. W.							
15 "		26	37	62	91	119	144	158	137	88	57	31	11	2	1	32	+	2	÷	158	160			6 "	N. N. O.							
16 "		25	16	31	58	90	120	146	161	127	78	41	15	5	20	12	+	20	÷	161	181			6 "	N. W.							
17 "		5	11	18	5	33	68	103	129	140	102	54	27	3	15	22	+	18	÷	140	158	6 uur.		N. N. O.								
18 "		22	1	11	1	32	66	96	128	151	140	85	47	22	1	19	+	11	÷	151	162	6 "		N. N. O.								
19 "	Nieuwe maan.	39	19	0	0	8	13	48	86	120	153	171	133	82	54	26	11	+	8	÷	171	179	6 "		N. W.							
20 "		67	48	24	9	10	47	73	107	142	169	168	113	75	46	22	÷	9	÷	169	160	6 "		W. N. W.								
21 "		75	46	23	6	3	13	46	82	140	152	175	150	94	65	41	+	3	÷	175	178	6 "		N. t. W.								
22 "		88	72	47	26	13	20	47	86	119	154	180	186	128	89	66	÷	13	÷	186	173	7 "		N. O.								
23 "		129	88	61	37	22	18	35	67	103	136	169	191	165	100	80	÷	18	÷	191	173	6 "		O. Z. O.								
24 "		163	104	73	51	29	16	21	46	80	115	146	175	179	129	90	÷	16	÷	179	163	7 "		Z. O.								
25 "		175	124	85	59	36	20	16	35	65	97	130	161	181	159	112	÷	16	÷	181	165	6 "		Z. Z. O.								
																						Gem.	1.64 M.	6.2 uur.	6.2 uur.							

GEMIDDELTE HOOGTE VAN HOOG- EN LAAGWATER AAN EENIGE PUNTEN LANGS DE KUST DER ZUIDERZEE.



N.B. DE HOOGTE VAN HOOG- EN LAAGWATER (ZOMERMAANDEN 1865-1870) IS VOOR NIJKERK UIT DIE TE ELBURG AFGELEID.

De waterstanden te Terschelling en Vlieland zijn herleid tot een onderstelde hoogte van het Amsterdamsche peil.

SCHAAL VOOR DE LENGTEN 1 : 500,000.
 " " " HOOGTEN 1 : 10.

STAAT van waterhoogten waargenomen aan de peilschaal bij het strandhuis te **Nieuw Bildt**, van 10 tot 25 Mei 1871 dagelijks van 'smorgens 6 tot 's avonds 8 uur.

DATUM.	SCHIJN- GESTALTEN VAN DE MAAN.	HOOGTE VAN DEN WATERSTAND BETREKKELIJK A.P. IN CENTIMETERS.																								VERSCHIL.			DUUR DER		WINDSTREEK.						
		VOORMIDDAG TE						MIDDAG		NAMIDDAG TE																											
		6 uur.		7 uur.		8 uur.		9 uur.		10 uur.		11 uur.		12 uur.		1 uur.		2 uur.		3 uur.		4 uur.		5 uur.		6 uur.		7 uur.		8 uur.							
		+	÷	+	÷	+	÷	+	÷	+	÷	+	÷	+	÷	+	÷	+	÷	+	÷	+	÷	+	÷	+	÷	+	÷	+		÷	+	÷	TOTAAL.	RIJZING.	DALING.
10 Mei.			40		60		72		70		23	40		80		95		88		55		20		10		32		55		72		95		72	167	5 uur.	N.
11 "	Laatste kwartier.		32		52		70		77		68		25	32		70		85		75		50		20		10		35		60		85		77	162	5 "	N. N.N.W.
12 "		12		20		32		60		70		60		20	35		70		85		85		70		25		3		28		85		70	155	5 "	N.	
13 "		35		13		15		35		56		74		68		30		15		65		80		90		70		40		15		90		74	164	6 "	N. NW.
14 "		50		35		10		15		35		55		70		75		50		5		50		80		85		70		40		85		75	160	5 "	N.
15 "		50		55		43		15		12		36		55		70		78		70		15		45		75		85		70		85		78	163	5 "	N. N.O.
16 "		35		62		62		50		25		10		30		50		65		72		18	=A.P.	65		100		110		110		72	182	5 "	N.W.		
17 "		50		80		97		95		70		40		12		20		40		60		60		17		45		90		108		97		60	157	7.5 uur.	N.W.
18 "		48		68		85		88		68		38		5		17		40		65		70		58		10		55		90		88		70	158	7 "	N.N.O. N.
19 "	Nieuwe maan.	5	45		75		90		85		57		23		5		35		55		70		90		55		5		58		90		90	180	8 "	N.W. Z.O.	
20 "		90		30		27		60		78		60		35		5		20		40		62		80		80		38		25		78		80	158	7.5 "	Z.O. W. N.W.
21 "		80		45		25		55		80		90		70		35		5		20		50		70		85		72		20		90		85	175	7 "	N. N.O.
22 "		88		85		40		20		55		70		62		30		=A.P.		20		52		72		92		95		80		70		95	165	8 "	N. N.O.
23 "		82		95		82		22	38		58		65		56		30		12		40		82		88		95		100		65		95	160	5 "	N. O.	
24 "		82		95		100		65		5	35		55		55		31		=P.		28		45		75		90		100		55		100	155	4.5 "	Z. O.	
25 "		75		85		105		83		25	15		45		55		40		5		40		68		75		85		95		55		105	160	5 "	Z. O.	
Gem.																											163.8 M.	5.05 uur.	7.5 uur.								

STAAT van waterhoogten waargenomen aan de peilschaal bij het strandhuis te **Nieuw Bildt**, van 10 tot 25 Mei 1871 dagelijks van 'smorgens 6 tot 'savonds 8 uur.

DATUM.	SCHIJN- GESTALTEN VAN DE MAAN.	HOOGTE VAN DEN WATERSTAND BETREKKELIJK A.P. IN CENTIMETERS.																								VERSCHIL.			DUUR DER		WINDSTREEK.								
		VOORMIDDAG TE						MIDDAG		NAMIDDAG TE																													
		6 uur.		7 uur.		8 uur.		9 uur.		10 uur.		11 uur.		12 uur.		1 uur.		2 uur.		3 uur.		4 uur.		5 uur.		6 uur.		7 uur.		8 uur.									
		+	÷	+	÷	+	÷	+	÷	+	÷	+	÷	+	÷	+	÷	+	÷	+	÷	+	÷	+	÷	+	÷	+	÷	+		÷	+	÷	TOTAAL.	RIJZING.	DALING.		
10 Mei.			40		60		72		70		23		40		80		95		88		55		20		10		32		55		72		95		72		167	5 uur.	N.
11 "	Laatste kwartier.		32		52		70		77		68		25		32		70		85		75		50		20		10		35		60		85		77		162	5 "	N. N.N.W.
12 "		12		20		32		60		70		60		20		35		70		85		70		55		25		3		28		85		70		155	5 "	N.	
13 "		35		13		15		35		56		74		68		30		15		65		80		90		70		40		15		90		74		164	6 "	N. NW.	
14 "		50		35		10		15		35		55		70		75		50		5		50		80		85		70		40		85		75		160	5 "	N.	
15 "		50		55		43		15		12		36		55		70		78		70		15		45		75		85		70		85		78		163	5 "	N. N.O.	
16 "		35		62		62		50		25		10		30		50		65		72		18	=A.P.	65		100		110		110		72		182	5 "	N.W.			
17 "		50		80		97		95		70		40		12		20		40		60		60		17		45		90		108		97		60		157	7.5 uur.	N.W.	
18 "		48		68		85		88		68		38		5		17		40		65		70		58		10		55		90		88		70		158	7 "	N.N.O. N.	
19 "	Nieuwe maan.	5		45		75		90		85		57		23		5		35		55		70		90		55		5		58		90		90		180	8 "	N.W. Z.O.	
20 "		90		30		27		60		78		60		35		5		20		40		62		80		80		38		25		78		80		158	7.5 "	Z.O. W. N.W.	
21 "		80		45		25		55		80		90		70		35		5		20		50		70		85		72		20		90		85		175	7 "	N. N.O.	
22 "		88		85		40		20		55		70		62		30		=A.P.		20		52		72		92		95		80		70		95		165	8 "	N. N.O.	
23 "		82		95		82		22		38		58		65		56		30		12		40		82		88		95		100		65		95		160	5 "	N. O.	
24 "		82		95		100		65		5		35		55		55		31		=P.		28		45		75		90		100		55		100		155	4.5 "	Z. O.	
25 "		75		85		105		83		25		15		45		55		40		5		40		68		75		85		95		55		105		160	5 "	Z. O.	
																											Gem.	163.8 M.	5.05 uur.	7.5 uur.									

STAAT van waterhoogten waargenomen aan de peilschaal in de haven te **Harlingen** van 10 tot 25 Mei 1871 dagelijks
van 'smorgens 6 tot 'savonds 8 uur.

DATUM.	SCHIJN- GESTALTEN VAN DE MAAN.	HOOGTE VAN DEN WATERSTAND BETREKKELIJK A.P. IN CENTIMETERS.																								VERSCHIL.			DUUR DER		WINDSTREEK.							
		VOORMIDDAG TE												MIDDAG		NAMIDDAG TE																						
		6 uur.		7 uur.		8 uur.		9 uur.		10 uur.		11 uur.		12 uur.		1 uur.		2 uur.		3 uur.		4 uur.		5 uur.		6 uur.		7 uur.		8 uur.		+	÷	TOTAAL.	RIJZING.	DALING.		
		+	÷	+	÷	+	÷	+	÷	+	÷	+	÷	+	÷	+	÷	+	÷	+	÷	+	÷	+	÷	+	÷	+	÷	+							÷	
10 Mei.			36		51		56		26	24		56		74		79		69		44		11		17		36		44		56		79		56		135	5 uur.	N.
11 "	Laatste kwartier.		34		43		56		61		27	17		44		59		65		59		32		3		23		41		52		65		61		126	5 "	N. N.N.W.
12 "			5		26		43		53		51	21	23		47		62		70		66		44		14		11		31		70		53		123	6 "	N.N.W.	
13 "			19		5		26		42		53	54	36		9		42		58		69		69		54		26		1		69		54		123	5.5 "	N.N.W.	
14 "			37		24		4		21		38	49	56		53		17	22		48		63		69		59		34		69		56		125	6 "	N.N.W. N.		
15 "			39		38		32		7		19	39	51		59		61	16	19		45		62		67		61		67		61		128	5 "	N.			
16 "			36		49		49		34		7	17	33		51		57	51	11	34		57		74		89		89		57		146	6 "	N.N.W. N.W.				
17 "			49		67		79		79		57	29	4		16		29	41	33	19		59		76		89		79		41		120	6.5 uur.	N.N.W. W.N.W. N.W.				
18 "			44		63		69		76		61	29	4		20		36	46	53	17	35		61		79		76		53		129	7 "	N. N.W.					
19 "	Nieuwe maan.		15		45		61		72		69	49	19		8		31	43	56	61	17	26		49		72		61		133	8 "	W.N.W. N.O.						
20 "			39		6		34		53		61	53	27		1		26	41	55	66	44	1	38		61		66		66		127	7 "	Z.O. W.					
21 "			46		1	29		49		66	59	55	24		6		36	56	63	71	26	18		66		71		137	8 "	N. N.N.W.								
22 "			74		51		4		34		48	54	45		14		14	36	55	69	86	76	26		51		86		140	7 "	N. N.O.							
23 "			84		76		31	9		33	44	44	29		1		27	51	66	80	89	55		44		89		133	7.5 "	O.N.O. O.Z.O.								
24 "			79		88		64		9	14	34	44	37		14		13	38	60	73	86	76		44		86		130	7 "	Z.O. O.Z.O.								
25 "			73		86		81		65	6	23	35	37		21		1	26	50	68	82	91		37		91		128	7 "	O.Z.O.								
																										Gem.		130.1 M.	5.5 uur.	7.2 uur.								



STAAT van waterhoogten waargenomen aan de peilschaal in de haven van **Stavoren** van 10 tot 25 Mei 1871 dagelijks
van 'smorgens 6 tot 'savonds 8 uur.

DATUM.	SCHIJN- GESTALTEN VAN DE MAAN.	HOOGTE VAN DEN WATERSTAND BETREKKELIJK A.P. IN CENTIMETERS.																								VERSCHIL.			DUUR DER		WINDSTREEK.							
		VOORMIDDAG TE												MIDDAG		NAMIDDAG TE																						
		6 uur.		7 uur.		8 uur.		9 uur.		10 uur.		11 uur.		12 uur.		1 uur.		2 uur.		3 uur.		4 uur.		5 uur.		6 uur.		7 uur.		8 uur.		+	÷	TOTAAL.	RIJZING.	DALING.		
		+	÷	+	÷	+	÷	+	÷	+	÷	+	÷	+	÷	+	÷	+	÷	+	÷	+	÷	+	÷	+	÷	+	÷	+							÷	
10 Mei.		3		=A.P.		1	17		34		45		47		43		42		40		18		6		1		4		7		47		7		54		8 uur.	N.N.O. N.t.W. N.
11 "	Laatste kwartier.	10		4		16		14	5		19		27		29		26		23		13		1		9		16		19		29		19		48		7 "	O.N.O. N.N.W. N.W.
12 "		3		11		17		20		16	4		17		27		32		33		31		24		12		2		6		33		20		53		7 uur.	N.t.W. N.t.O.
13 "		6		3		10		16		18	18		4	13		22		28		30		31		27		13		6		31		18		49		6.5 "	N.t.O. N.N.W. N.	
14 "		13		9		=A.P.		9		16		19		18		15	5		17		25		29		27		24		15		29		19		48		6 "	N. N.O.t.O.
15 "		17		15		9		3		8		17		21		23		16	3		17		24		26		27		25		27		23		50		6 "	N. N.N.O.
16 "		21		19		19		12		2		5		15		20		20		13	8		20		30		33		38		38		20		58		6.5 "	N.N.W. W.N.W.
17 "		32		41		44		44		39		25		15		11		4		=A.P.		11		33		48		53		53		=A.P.		53		5 "	N.N.W. W.t.N.	
18 "		47		45		45		47		40		26		12		1		3		4		1	23		36		43		45		47		4		51		7 "	W.t.N. N. N.W.t.N.
19 "	Nieuwe maan.	42		45		43		42		41		34		17		10		2		3		6		1	21		32		37		45		6		51		9 "	N.N.W. N.O.
20 "		10		19		25		28		27		22		16		2		8		14		20		23		1	12		24		28		23		51		8 "	W. W.N.W. N.W.t.W.
21 "		1		12		23		28		31		33		29		17		5		2		10		15		11	12		23		33		15		48		6 "	N.t.W. N.t.O.
22 "		17		5		17		25		26		25		20		9		4		15		23		25		28		17	3		26		28		54		8 "	N.O. N.
23 "		35		25		4	8		14		16		12		7		6		19		28		33		36		33		11		16		36		52		7 "	O. Z. O.t.Z.
24 "		39		38		14		4	4		7		7		7		2		15		27		33		39		40		26		7		40		47		7 "	Z.O. O.Z.O.
25 "		39		41		32		16		3	1		1		1		3		14		27		36		41		45		44		1		45		46		7 "	Z.O.t.Z.
																											Gem.	50.81 M.	6 uur.	7.4 uur.								

STAAT van waterhoogten waargenomen aan de peilschaal in de haven te **Lemmer**, van 10 tot 25 Mei 1871 dagelijks
van 'smorgens 6 tot 's avonds 8 uur.

DATUM.	SCHIJN- GESTALTEN VAN DE MAAN.	HOOGTE VAN DEN WATERSTAND BETREKKELIJK A.P. IN CENTIMETERS.																								VERSCHIL.			DUUR DER		WINDSTREEK.							
		VOORMIDDAG TE						MIDDAG		NAMIDDAG TE																												
		6 uur.		7 uur.		8 uur.		9 uur.		10 uur.		11 uur.		12 uur.		1 uur.		2 uur.		3 uur.		4 uur.		5 uur.		6 uur.		7 uur.		8 uur.		TOTAAL.	RIJZING.	DALING.				
		+	÷	+	÷	+	÷	+	÷	+	÷	+	÷	+	÷	+	÷	+	÷	+	÷	+	÷	+	÷	+	÷	+	÷									
10 Mei.		34		32		29		25		14		31		33		37		38		36		37		35		33		32		28		+	38	+	14	24	4 uur.	N.W.
11 "	Laatste kwartier.	18		15		12		10		6		4		8		13		15		17		16		18		16		15		13		+	18	+	4	14	6 "	W.
12 "		14		9		8		4		1		2		10		24		16		18		23		22		23		25		22		+	25	+	1	24	9 "	N.W.
13 "		11		13		9		14		7		3		1		4		8		12		15		18		22		21		20		+	22	+	1	21	6 "	N.W.
14 "		14		13		11		9		8		10		5		= A.P.		2		5		7		6		11		14		16		+	16	=	A.P.	16	7 "	N.W.
15 "		6		10		9		8		9		12		6		3		= A.P.		4		4		6		8		14		9		+	14	=	A.P.	14	5 "	Z.W.
16 "		12		11		13		18		16		17		14		12		8		6		3		12		14		19		24		+	24	+	3	21	4 "	W.Z.W.
17 "		26		32		31		35		46		40		42		41		42		34		36		43		46		47		64		+	46	+	34	12	5 uur.	N.W.
18 "		42		33		31		30		29		35		32		34		32		33		24		21		25		30		33		+	35	+	21	14	6 "	N.
19 "	Nieuwe maan.	31		32		35		34		38		37		36		38		36		34		28		24		22		24		25		+	38	+	22	16	5 "	Z.W.
20 "		15		13		16		17		16		20		23		21		19		16		12		13		11		10		9		+	23	+	9	14	8 "	W.N.W.
21 "		4		6		15		18		21		23		17		27		29		24		21		19		20		16		18		+	29	+	4	25	8 "	N.
22 "		13		10		8		12		13		15		19		18		15		12		11		6		2		1		3		+	19	+	8	11	4 "	Z.Z.W.
23 "		8		10		12		8		4		3		1		3		= A.P.		3		3		11		6		7		10		+	3	÷	10	13	6 "	Z.O.
24 "		15		18		21		19		14		12		7		4		5		6		6		8		14		12		15		÷	4	÷	21	17	5 "	Z.O.
25 "		17		19		26		25		16		15		14		15		14		13		15		17		18		16		18		÷	13	÷	26	13	7 "	O.Z.O.
																										Gem.			16.8 M.	5.9 uur.	6 uur.							

STAAT van waterhoogten waargenomen aan de peilschaal in de haven te **Lemmer**, van 10 tot 25 Mei 1871 dagelijks
van 'smorgens 6 tot 's avonds 8 uur.

DATUM.	SCHIJN- GESTALTEN VAN DE MAAN.	HOOGTE VAN DEN WATERSTAND BETREKKELIJK A.P. IN CENTIMETERS.																								VERSCHIL.			DUUR DER		WINDSTREEK.							
		VOORMIDDAG TE						MIDDAG		NAMIDDAG TE																												
		6 uur.		7 uur.		8 uur.		9 uur.		10 uur.		11 uur.		12 uur.		1 uur.		2 uur.		3 uur.		4 uur.		5 uur.		6 uur.		7 uur.		8 uur.		TOTAAL.	RIJZING.	DALING.				
		+	÷	+	÷	+	÷	+	÷	+	÷	+	÷	+	÷	+	÷	+	÷	+	÷	+	÷	+	÷	+	÷	+	÷									
10 Mei.		34		32		29		25		14		31		33		37		38		36		37		35		33		32		28		+	38	+	14	24	4 uur.	N.W.
11 "	Laatste kwartier.	18		15		12		10		6		4		8		13		15		17		16		18		16		15		13		+	18	+	4	14	6 "	W.
12 "		14		9		8		4		1		2		10		24		16		18		23		22		23		25		22		+	25	+	1	24	9 "	N.W.
13 "		11		13		9		14		7		3		1		4		8		12		15		18		22		21		20		+	22	+	1	21	6 "	N.W.
14 "		14		13		11		9		8		10		5		= A.P.		2		5		7		6		11		14		16		+	16	=	A.P.	16	7 "	N.W.
15 "		6		10		9		8		9		12		6		3		= A.P.		4		4		6		8		14		9		+	14	=	A.P.	14	5 "	Z.W.
16 "		12		11		13		18		16		17		14		12		8		6		3		12		14		19		24		+	24	+	3	21	4 "	W.Z.W.
17 "		26		32		31		35		46		40		42		41		42		34		36		43		46		47		64		+	46	+	34	12	5 uur.	N.W.
18 "		42		33		31		30		29		35		32		34		32		33		24		21		25		30		33		+	35	+	21	14	6 "	N.
19 "	Nieuwe maan.	31		32		35		34		38		37		36		38		36		34		28		24		22		24		25		+	38	+	22	16	5 "	Z.W.
20 "		15		13		16		17		16		20		23		21		19		16		12		13		11		10		9		+	23	+	9	14	8 "	W.N.W.
21 "		4		6		15		18		21		23		17		27		29		24		21		19		20		16		18		+	29	+	4	25	8 "	N.
22 "		13		10		8		12		13		15		19		18		15		12		11		6		2		1		3		+	19	+	8	11	4 "	Z.Z.W.
23 "		8		10		12		8		4		3		1		3		= A.P.		3		3		11		6		7		10		+	3	÷	10	13	6 "	Z.O.
24 "		15		18		21		19		14		12		7		4		5		6		6		8		14		12		15		÷	4	÷	21	17	5 "	Z.O.
25 "		17		19		26		25		16		15		14		15		14		13		15		17		18		16		18		÷	13	÷	26	13	7 "	O.Z.O.
																										Gem.			16.8 M.	5.9 uur.	6 uur.							

STAAT van waterhoogten waargenomen aan de peilschaal te **Ens op Schokland**, van 10 tot 25 Mei 1871 dagelijks

van 'smorgens 6 tot 'savonds 8 uur.

DATUM.	SCHIJN- GESTALTEN VAN DE MAAN.	HOOGTE VAN DEN WATERSTAND BETREKKELIJK A.P. IN CENTIMETERS.															VERSCHIL.			DUUR DER		WINDSTREEK.																	
		VOORMIDDAG TE						MIDDAG		NAMIDDAG TE																													
		6 uur.		7 uur.		8 uur.		9 uur.		10 uur.		11 uur.		12 uur.		1 uur.		2 uur.		3 uur.			4 uur.		5 uur.		6 uur.		7 uur.		8 uur.		TOTAAL.	RIJZING.	DALING.				
		+	÷	+	÷	+	÷	+	÷	+	÷	+	÷	+	÷	+	÷	+	÷	+	÷		+	÷	+	÷	+	÷	+	÷									
10 Mei.		46		43		37		27		24		29		36		38		38		41		44		43		41		38		35		+	44	+	24	20	6 uur.	Niet ingevuld.	
11 "	Laatste kwartier.	19		16		13		9		5		2		8		12		14		15		18		22		24		22		20		+	24	+	2	22	7 "		
12 "		23		20		15		14		12		10		11		17		19		23		26		28		32		34		29		+	34	+	10	24	8 "		
13 "		18		19		18		16		15		13		9		7		15		18		20		23		27		29		32		+	19	+	7	12	6 uur.		
14 "		12		14		16		16		15		12		9		7		4		7		9		12		15		17		20		+	16	+	4	12	5 1/2 "		
15 "		8		10		13		16		15		12		7		6		4		1		5		7		11		11		13		+	16	+	1	15	6 "		
16 "		9		13		15		16		19		21		18		16		14		13		10		9		16		18		21		+	21	+	9	12	6 "		
17 "		31		33		37		41		43		46		51		47		44		41		38		35		34		42		43		+	51	+	34	17	6 "		
18 "		40		35		32		28		33		36		41		44		46		38		33		33		26		31		36		+	46	+	26	20	4 "		
19 "	Nieuwe maan.	33		35		37		39		36		38		41		42		39		36		32		27		22		18		21		+	42	+	18	24	6 "		
20 "		15		11		13		15		17		18		21		24		25		23		26		21		25		21		15		+	26	+	11	15	9 "		
21 "		17		19		21		24		26		28		29		35		38		36		34		29		26		25		18		+	38	+	17	21	8 "		
22 "		15		13		9		5		11		13		16		18		18		19		15		13		9		5		2		+	19	+	5	14	6 "		
23 "			5		9		13		14		7		5		3		1		3		4		2		1		4		7		9		+	3	÷	14	17		5 "
24 "			17		19		21		24		19		15		8		10		12		16		15		13		10		7		12		÷	8	÷	24	16		4 "
25 "			21		27		28		26		32		27		25		23		21		17		15		13		15		19		18		÷	13	÷	27	14		6 "
																										+	44	+	24	20	Gen.		0.172 M.	6 1/2 uur.	5 1/2 uur.				

STAAT van waterhoogten waargenomen aan de peilschaal te **Ens op Schokland**, van 10 tot 25 Mei 1871 dagelijks

van 'smorgens 6 tot 'savonds 8 uur.

DATUM.	SCHIJN- GESTALTEN VAN DE MAAN.	HOOGTE VAN DEN WATERSTAND BETREKKELIJK A.P. IN CENTIMETERS.															VERSCHIL.			DUUR DER		WINDSTREEK.																	
		VOORMIDDAG TE						MIDDAG		NAMIDDAG TE																													
		6 uur.		7 uur.		8 uur.		9 uur.		10 uur.		11 uur.		12 uur.		1 uur.		2 uur.		3 uur.			4 uur.		5 uur.		6 uur.		7 uur.		8 uur.		TOTAAL.	RIJZING.	DALING.				
		+	÷	+	÷	+	÷	+	÷	+	÷	+	÷	+	÷	+	÷	+	÷	+	÷		+	÷	+	÷	+	÷	+	÷									
10 Mei.		46		43		37		27		24		29		36		38		38		41		44		43		41		38		35		+	44	+	24	20	6 uur.	Niet ingevuld.	
11 "	Laatste kwartier.	19		16		13		9		5		2		8		12		14		15		18		22		24		22		20		+	24	+	2	22	7 "		
12 "		23		20		15		14		12		10		11		17		19		23		26		28		32		34		29		+	34	+	10	24	8 "		
13 "		18		19		18		16		15		13		9		7		15		18		20		23		27		29		32		+	19	+	7	12	6 uur.		
14 "		12		14		16		16		15		12		9		7		4		7		9		12		15		17		20		+	16	+	4	12	5 1/2 "		
15 "		8		10		13		16		15		12		7		6		4		1		5		7		11		11		13		+	16	+	1	15	6 "		
16 "		9		13		15		16		19		21		18		16		14		13		10		9		16		18		21		+	21	+	9	12	6 "		
17 "		31		33		37		41		43		46		51		47		44		41		38		35		34		42		43		+	51	+	34	17	6 "		
18 "		40		35		32		28		33		36		41		44		46		38		33		33		26		31		36		+	46	+	26	20	4 "		
19 "	Nieuwe maan.	33		35		37		39		36		38		41		42		39		36		32		27		22		18		21		+	42	+	18	24	6 "		
20 "		15		11		13		15		17		18		21		24		25		23		26		21		25		21		15		+	26	+	11	15	9 "		
21 "		17		19		21		24		26		28		29		35		38		36		34		29		26		25		18		+	38	+	17	21	8 "		
22 "		15		13		9		5		11		13		16		18		18		19		15		13		9		5		2		+	19	+	5	14	6 "		
23 "			5		9		13		14		7		5		3		1		3		4		2		1		4		7		9		+	3	÷	14	17		5 "
24 "			17		19		21		24		19		15		8		10		12		16		15		13		10		7		12		÷	8	÷	24	16		4 "
25 "			21		27		28		26		32		27		25		23		21		17		15		13		15		19		18		÷	13	÷	27	14		6 "
																																		Gen.		0.172 M.	6 1/2 uur.		5 1/2 uur.

STAAT van waterhoogten waargenomen aan de peilschaal in de havenkom te **Elburg**, van 10 tot 25 Mei 1871 dagelijks van 'smorgens 6 tot 'savonds 8 uur.

DATUM.	SCHIJN- GESTALTEN VAN DE MAAN.	HOOGTE VAN DEN WATERSTAND BETREKKELIJK A.P. IN CENTIMETERS.																		VERSCHIL.			DUUR DER		WINDSTREEK.														
		VOORMIDDAG TE						MIDDAG	NAMIDDAG TE																														
		6 uur.		7 uur.		8 uur.		9 uur.		10 uur.		11 uur.		12 uur.		1 uur.		2 uur.		3 uur.		4 uur.		5 uur.		6 uur.		7 uur.		8 uur.									
		+	÷	+	÷	+	÷	+	÷	+	÷	+	÷	+	÷	+	÷	+	÷	+	÷	+	÷	+		÷	+	÷	+	÷	+	÷	+	÷	TOTAAL.	RIJZING.	DALING.		
10 Mei.		43		43		40		33		25		17		28		23		24		30		43		56		47		48		43		+	56	+	17	39	6 uur.		N.
11 "	Laatste kwartier.	16		13		13		5		2		1		1		2		3		4		13		18		23		23		16		+	23	÷	1	24	6½ "		W.
12 "		28		26		23		14		13		16		4		3		13		15		14		23		33		34		28		+	34	+	3	31	6 "		N.
13 "		13		18		18		16		13		13		9		3		6		14		9		23		30		35		37		+	18	+	3	15	5½ uur.		N.
14 "		7		13		15		16		17		15		9		5		3		1		1		5		6		13		20		+	17	+	1	16	5½ "		N.
15 "		5		4		6		10		15		16		15		9		8		3		1		2		6		5		4		+	16	+	1	15	5 "		N.
16 "		3		6		10		10		15		25		20		18		15		15		9		5		10		13		15		+	25	+	5	20	6 "		W.
17 "		35		26		30		35		38		47		50		55		45		44		35		27		35		30		35		+	55	+	26	29	6 "		N.
18 "		25		27		36		25		20		35		36		55		50		36		36		26		25		24		27		+	55	+	20	35	3 "		N.
19 "	Nieuwe maan.	34		25		30		35		27		35		40		45		35		35		26		23		16		12		9		+	45	+	27	18	3 "		N.
20 "		10		6		4		5		10		14		15		15		25		33		25		26		12		7		8		+	33	+	4	29	7 "		N.W.
21 "		27		28		20		18		20		25		35		37		40		45		40		35		30		24		20		+	45	+	18	27	6 "		N.
22 "		15		5		3		1		4		5		6		15		17		20		16		15		12		5		3		+	20	+	1	19	6 "		N.
23 "		2		4		5		8		10		6		5		5		1		4		3		1		1		2		5		+	4	÷	10	14	5 "		O.
24 "		15		16		17		18		18		15		15		15		9		4		7		3		5		7		10		÷	18	÷	3	15	7½ "		O.
25 "		18		20		27		35		40		38		35		27		25		17		9		5		7		10		15		÷	40	÷	5	35	7 "		Z.O.
																												Gem.	0.2381M.	5¾ uur.	5½ uur.								

STAAT van waterhoogten waargenomen aan de peilschaal in de havenkom te **Elburg**, van 10 tot 25 Mei 1871 dagelijks van 'smorgens 6 tot 'savonds 8 uur.

DATUM.	SCHIJN- GESTALTEN VAN DE MAAN.	HOOGTE VAN DEN WATERSTAND BETREKKELIJK A.P. IN CENTIMETERS.																		VERSCHIL.			DUUR DER		WINDSTREEK.													
		VOORMIDDAG TE						MIDDAG	NAMIDDAG TE																													
		6 uur.		7 uur.		8 uur.		9 uur.		10 uur.		11 uur.		12 uur.		1 uur.		2 uur.		3 uur.		4 uur.		5 uur.		6 uur.		7 uur.		8 uur.		TOTAAL.	RIJZING.	DALING.				
		+	÷	+	÷	+	÷	+	÷	+	÷	+	÷	+	÷	+	÷	+	÷	+	÷	+	÷	+		÷	+	÷	+	÷								
10 Mei.		43		43		40		33		25		17		28		23		24		30		43		56		47		48		43		+	56	+	17	39	6 uur.	N.
11 "	Laatste kwartier.	16		13		13		5		2		1		1		2		3		4		13		18		23		23		16		+	23	÷	1	24	6½ "	W.
12 "		28		26		23		14		13		16		4		3		13		15		14		23		33		34		28		+	34	+	3	31	6 "	N.
13 "		13		18		18		16		13		13		9		3		6		14		9		23		30		35		37		+	18	+	3	15	5½ uur.	N.
14 "		7		13		15		16		17		15		9		5		3		1		1		5		6		13		20		+	17	+	1	16	5½ "	N.
15 "		5		4		6		10		15		16		15		9		8		3		1		2		6		5		4		+	16	+	1	15	5 "	N.
16 "		3		6		10		10		15		25		20		18		15		15		9		5		10		13		15		+	25	+	5	20	6 "	W.
17 "		35		26		30		35		38		47		50		55		45		44		35		27		35		30		35		+	55	+	26	29	6 "	N.
18 "		25		27		36		25		20		35		36		55		50		36		36		26		25		24		27		+	55	+	20	35	3 "	N.
19 "	Nieuwe maan.	34		25		30		35		27		35		40		45		35		35		26		23		16		12		9		+	45	+	27	18	3 "	N.
20 "		10		6		4		5		10		14		15		15		25		33		25		26		12		7		8		+	33	+	4	29	7 "	N.W.
21 "		27		28		20		18		20		25		35		37		40		45		40		35		30		24		20		+	45	+	18	27	6 "	N.
22 "		15		5		3		1		4		5		6		15		17		20		16		15		12		5		3		+	20	+	1	19	6 "	N.
23 "		2		4		5		8		10		6		5		5		1		4		3		1		1		2		5		+	4	÷	10	14	5 "	O.
24 "		15		16		17		18		18		15		15		15		9		4		7		3		5		7		10		÷	18	÷	3	15	7½ "	O.
25 "		18		20		27		35		40		38		35		27		25		17		9		5		7		10		15		÷	40	÷	5	35	7 "	Z.O.
Gem.																											0.2381M.	5¾ uur.	5½ uur.									



STAAT van waterhoogten waargenomen aan het zelfregistreerd peilwerktuig aan de **Schutsluis willem III** van 10 tot 25 Mei 1871 dagelijks van 's morgens 6 tot 's avonds 8 uur.

DATUM.	SCHIJN- GESTALTEN VAN DE MAAN.	HOOGTE VAN DEN WATERSTAND BETREKKELIJK A.P. IN CENTIMETERS.																		VERSCHIL.			DUUR DER		WINDSTREEK.														
		VOORMIDDAG TE						MIDDAG		NAMIDDAG TE																													
		6 uur.		7 uur.		8 uur.		9 uur.		10 uur.		11 uur.		12 uur.		1 uur.		2 uur.		3 uur.		4 uur.		5 uur.		6 uur.		7 uur.		8 uur.									
		+	÷	+	÷	+	÷	+	÷	+	÷	+	÷	+	÷	+	÷	+	÷	+	÷	+	÷	+		÷	+	÷	+	÷	+	÷	TOTAAL.	RIJZING.	DALING.				
10 Mei.		35		30		25		17		10		4		2		3	3	8		14		24		26		26		23		+	26	÷	3	23	6.5 uur.		N.		
11 "	Laatste kwartier.	4		5		2		4		11		19		25		30		23		18		10		4	3	7		8		+	5	÷	30	35	6 uur.		N. W.		
12 "			16		11		5	2	=A.P.		1		7		13		17		14		10		3	4	11		17		+	2	÷	17	19	5 "		N.			
13 "			13		8		3	=A.P.		4		1		3		9		20		23		21		14		10		3	5	+	4	÷	23	27	5 "		N. t. W.		
14 "			15		11		8		3	1	=A.P.		3		9		16		22		26		25		18		13		6+	1	÷	26	27	6 "		N. N. W.			
15 "			17		13		10		6	=A.P.		3		3		1		5		12		20		27		28		21		16+	3	÷	28	31	6.5 "		N.		
16 "			21		23		20		17		12		7		3		1		6		11		18		24		30		31		25	÷	1	÷	31	30	6 "		N. W.
17 "		9		6		8		11		15		21		30		33		32		26		23		13		5		1		5+	33	÷	5	38	7 "		N. W.		
18 "			35		33		30		26		14		2		8		17		21		22		18		13		5		1		7+	22	÷	35	57	9 "		N. W.	
19 "	Nieuwe maan.	6		1		4		4		1		6		11		19		27		24		19		11		3		4		11+	27	÷	4	31	5.5 "		W. N. W.		
20 "			10		18		25		28		24		20		17		9		4		2		5		9		14		18		24	÷	2	÷	28	26	6 "		W.
21 "		5		1		6		9		7		3		1		7		15		21		23		24		19		13		6		+	24	÷	9	33	8 "		N. W.
22 "		5		3		10		16		21		22		16		13		6		2		6		7		4		3		11+	7	÷	22	29	6 "		N. O.		
23 "			4		11		17		24		30		31		24		21		15		8		4		2		5		11		18	÷	2	÷	31	29	6 "		O.
24 "			11		15		20		28		36		41		38		33		30		24		16		13		12		14		21	÷	12	÷	41	29	7 "		W.
25 "			20		20		20		27		31		35		40		38		33		31		27		24		21		24		30	÷	20	÷	40	20	5 "		Z. O.
																										Gem.	30.25 M.	6.5 uur.	5.9 uur.										

STAAT van waterhoogten waargenomen aan het zelfregistreerd peilwerktuig aan de **Schutsluis willem III** van 10 tot 25 Mei 1871 dagelijks van 's morgens 6 tot 's avonds 8 uur.

DATUM.	SCHIJN- GESTALTEN VAN DE MAAN.	HOOGTE VAN DEN WATERSTAND BETREKKELIJK A.P. IN CENTIMETERS.																		VERSCHIL.			DUUR DER		WINDSTREEK.														
		VOORMIDDAG TE						MIDDAG		NAMIDDAG TE																													
		6 uur.		7 uur.		8 uur.		9 uur.		10 uur.		11 uur.		12 uur.		1 uur.		2 uur.		3 uur.		4 uur.		5 uur.		6 uur.		7 uur.		8 uur.									
		+	÷	+	÷	+	÷	+	÷	+	÷	+	÷	+	÷	+	÷	+	÷	+	÷	+	÷	+		÷	+	÷	+	÷	+	÷	TOTAAL.	RIJZING.	DALING.				
10 Mei.		35		30		25		17		10		4		2		3	3	8		14		24		26		26		23		+	26	÷	3	23	6.5 uur.		N.		
11 "	Laatste kwartier.	4		5		2		4		11		19		25		30		23		18		10		4	3	7		8		+	5	÷	30	35	6 uur.		N. W.		
12 "			16		11		5	2		=A.P.		1		7		13		17		14		10		3	4	11		17		+	2	÷	17	19	5 "		N.		
13 "			13		8		3	=A.P.		4		1		3		9		20		23		21		14		10		3	5	+	4	÷	23	27	5 "		N. t. W.		
14 "			15		11		8		3	1		=A.P.		3		9		16		22		26		25		18		13		6+	1	÷	26	27	6 "		N. N. W.		
15 "			17		13		10		6	=A.P.		3		3		1		5		12		20		27		28		21		16+	3	÷	28	31	6.5 "		N.		
16 "			21		23		20		17		12		7		3		1		6		11		18		24		30		31		25	÷	1	÷	31	30	6 "		N. W.
17 "		9		6		8		11		15		21		30		33		32		26		23		13		5		1		5+	33	÷	5	38	7 "		N. W.		
18 "			35		33		30		26		14		2		8		17		21		22		18		13		5		1		7+	22	÷	35	57	9 "		N. W.	
19 "	Nieuwe maan.	6		1		4		4		1		6		11		19		27		24		19		11		3		4		11+	27	÷	4	31	5.5 "		W. N. W.		
20 "			10		18		25		28		24		20		17		9		4		2		5		9		14		18		24	÷	2	÷	28	26	6 "		W.
21 "		5		1		6		9		7		3		1		7		15		21		23		24		19		13		6		+	24	÷	9	33	8 "		N. W.
22 "		5		3		10		16		21		22		16		13		6		2		6		7		4		3		11+	7	÷	22	29	6 "		N. O.		
23 "			4		11		17		24		30		31		24		21		15		8		4		2		5		11		18	÷	2	÷	31	29	6 "		O.
24 "			11		15		20		28		36		41		38		33		30		24		16		13		12		14		21	÷	12	÷	41	29	7 "		W.
25 "			20		20		20		27		31		35		40		38		33		31		27		24		21		24		30	÷	20	÷	40	20	5 "		Z. O.
																										Gem.	30.25 M.	6.5 uur.	5.9 uur.										

STAAT van waterhoogten waargenomen aan de peilschaal aan de Oosterbuitenhaven te **Medemblik**, van 10 tot 25 Mei 1871 dagelijks

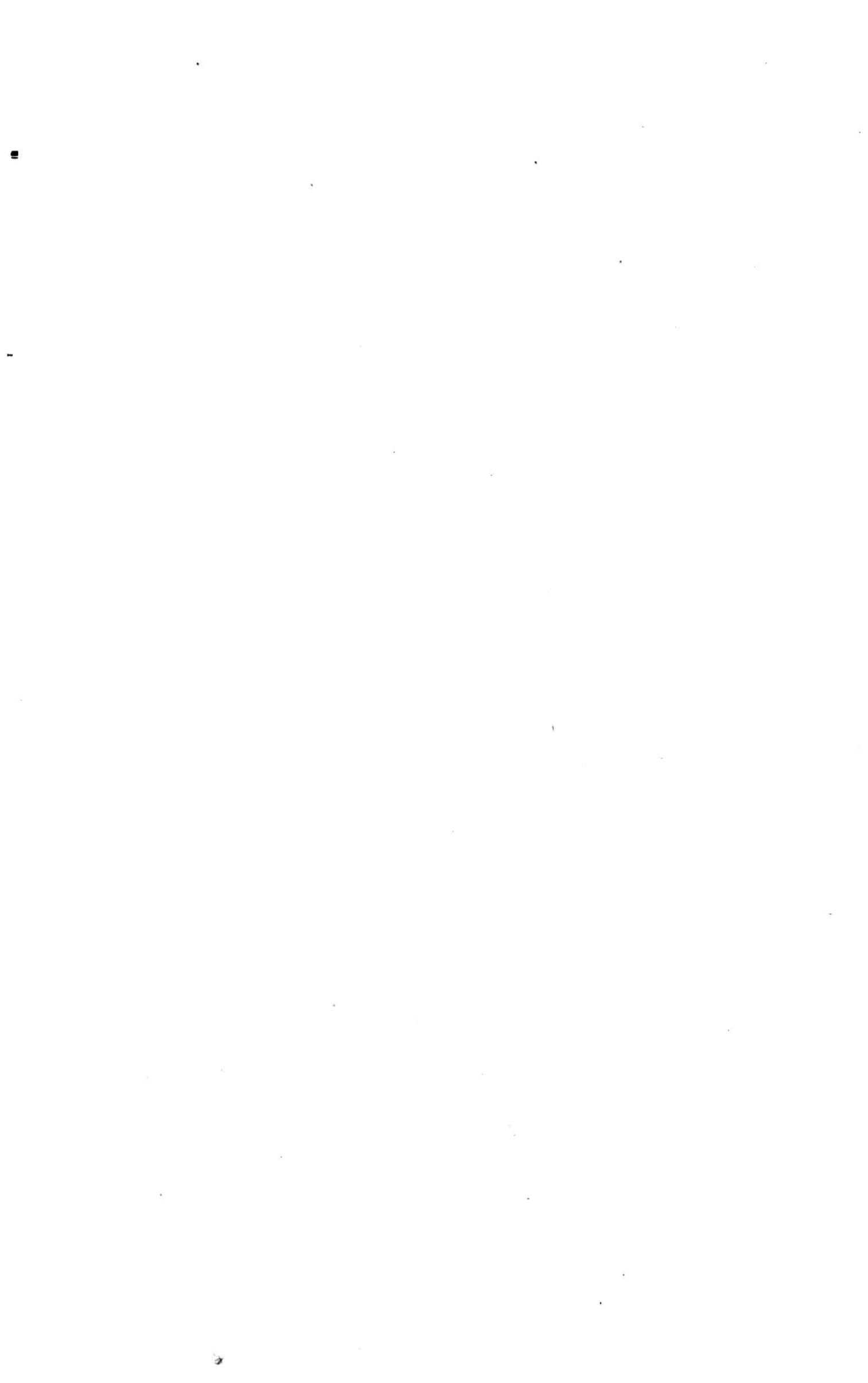
van 'smorgens 6 tot 'savonds 8 uur.

DATUM.	SCHIJN- GESTALTEN VAN DE MAAN.	HOOGTE VAN DEN WATERSTAND BETREKKELIJK A.P. IN CENTIMETERS.															VERSCHIL.			DUUR DER		WINDSTREEK.																		
		VOORMIDDAG TE						MIDDAG		NAMIDDAG TE																														
		6 uur.		7 uur.		8 uur.		9 uur.		10 uur.		11 uur.		12 uur.		1 uur.		2 uur.		3 uur.			4 uur.		5 uur.		6 uur.		7 uur.		8 uur.									
		+	÷	+	÷	+	÷	+	÷	+	÷	+	÷	+	÷	+	÷	+	÷	+	÷		+	÷	+	÷	+	÷	+	÷	+	÷	TOTAAL.	RIJZING.	DALING.					
10 Mei.			23		26		26		11	13		25		27		27		26		14		3		13		23		31		33	+	27	÷	33	60	5.5 uur.	N. N. W.			
11 "	Laatste kwartier.		35		40		43		44		24		3	8		10		13		9		1		17		33		41		45	+	13	÷	44	57	5 "	N.			
12 "			23		33		38		41		43		24		3	13		17		21		24		11		3		21		29	+	24	÷	43	67	6 "	N.			
13 "			9		24		34		40		42		44		33		7	2		11		13		18		13		2		13	+	18	÷	44	62	6 "	N.			
14 "			3		10		20		31		40		46		48		44		13		1		9		13		15		11		1	+	15	÷	48	63	6 "	N. O.		
15 "			4		4		6		16		29		39		47		49		46		22		1		7		11		16		13		+	16	÷	49	65	6 "	N.	
16 "			3	1		3		4		16		29		39		47		47		39		39		11		1		9		17		21		+	21	÷	47	68	6.5 "	N. N. W.
17 "			17		25		30		34		24		7		3		12		18		23		12		11		23		29		31		+	34	÷	23	57	6 uur.	N.	
18 "			25		34		34		35		25		12		9		18		25		29		29		3		17		21		27		+	35	÷	29	64	6.5 "	N. W.	
19 "	Nieuwe maan.		9		20		23		27		27		18		5		16		26		30		33		26		3		11		17		+	27	÷	33	60	6.5 "	N.	
20 "			21		2	3		5		10		8		1		18		29		41		41		46		50		33		6	5		+	10	÷	50	60	7 "	N. W.	
21 "			31		3	9		12		16		20		14		2		14		26		26		31		34		34		13	16		+	20	÷	34	54	6.5 "	N.	
22 "			44		21		1	5		7		12		7		6		23		38		38		44		49		51		43		19	+	12	÷	51	63	7 "	N.	
23 "			55		53		23		11		5	= A.P.		1		9		25		40		40		51		57		59		59		43	= A.P.	÷	59	59	7.5 "	Z. O.		
24 "			61		61		45		21		13		8		6		6		14		37		48		58		61		61		49	÷	6	÷	61	55	6 "	Z. O.		
25 "			62		65		53		34		25		18		11		9		20		33		49		60		63		65		67	÷	9	÷	67	58	7 "	Z. O.		
																	Gem.		60.8 M.	5.8 uur.	6.6 uur.																			

STAAT van waterhoogten waargenomen aan de peilschaal aan de Oosterbuitenhaven te **Medemblik**, van 10 tot 25 Mei 1871 dagelijks

van 'smorgens 6 tot 'savonds 8 uur.

DATUM.	SCHIJN- GESTALTEN VAN DE MAAN.	HOOGTE VAN DEN WATERSTAND BETREKKELIJK A.P. IN CENTIMETERS.															VERSCHIL.			DUUR DER		WINDSTREEK.																		
		VOORMIDDAG TE						MIDDAG		NAMIDDAG TE																														
		6 uur.		7 uur.		8 uur.		9 uur.		10 uur.		11 uur.		12 uur.		1 uur.		2 uur.		3 uur.			4 uur.		5 uur.		6 uur.		7 uur.		8 uur.									
		+	÷	+	÷	+	÷	+	÷	+	÷	+	÷	+	÷	+	÷	+	÷	+	÷		+	÷	+	÷	+	÷	+	÷	+	÷	TOTAAL.	RIJZING.	DALING.					
10 Mei.			23		26		26		11	13		25		27		27		26		14		3		13		23		31		33	+	27	÷	33	60	5.5 uur.	N. N. W.			
11 "	Laatste kwartier.		35		40		43		44		24		3	8		10		13		9		1		17		33		41		45	+	13	÷	44	57	5 "	N.			
12 "			23		33		38		41		43		24		3	13		17		21		24		11		3		21		29	+	24	÷	43	67	6 "	N.			
13 "			9		24		34		40		42		44		33		7	2		11		13		18		13		2		13	+	18	÷	44	62	6 "	N.			
14 "			3		10		20		31		40		46		48		44		13		1		9		13		15		11		1	+	15	÷	48	63	6 "	N. O.		
15 "			4		4		6		16		29		39		47		49		46		22		1		7		11		16		13		+	16	÷	49	65	6 "	N.	
16 "			3	1		3		4		16		29		39		47		47		39		39		11		1		9		17		21		+	21	÷	47	68	6.5 "	N. N. W.
17 "			17		25		30		34		24		7		3		12		18		23		12		11		23		29		31		+	34	÷	23	57	6 uur.	N.	
18 "			25		34		34		35		25		12		9		18		25		29		29		3		17		21		27		+	35	÷	29	64	6.5 "	N. W.	
19 "	Nieuwe maan.		9		20		23		27		27		18		5		16		26		30		33		26		3		11		17		+	27	÷	33	60	6.5 "	N.	
20 "			21		2	3		5		10		8		1		18		29		41		41		46		50		33		6	5		+	10	÷	50	60	7 "	N. W.	
21 "			31		3	9		12		16		20		14		2		14		26		26		31		34		34		13	16		+	20	÷	34	54	6.5 "	N.	
22 "			44		21		1	5		7		12		7		6		23		38		38		44		49		51		43		19	+	12	÷	51	63	7 "	N.	
23 "			55		53		23		11		5	= A.P.		1		9		25		40		40		51		57		59		59		43	= A.P.	÷	59	59	7.5 "	Z. O.		
24 "			61		61		45		21		13		8		6		6		14		37		48		58		61		61		49	÷	6	÷	61	55	6 "	Z. O.		
25 "			62		65		53		34		25		18		11		9		20		33		49		60		63		65		67	÷	9	÷	67	58	7 "	Z. O.		
																	Gem.		60.8 M.	5.8 uur.	6.6 uur.																			



STAAT van waterhoogten waargenomen aan de peilschaal bij de landskeet te **Helder**, van 10 tot 25 Mei 1871 dagelijks van 'smorgens 6 tot 'savonds 8 uur.

DATUM.	SCHIJN- GESTALTEN VAN DE MAAN.	HOOGTE VAN DEN WATERSTAND BETREKKELIJK A.P. IN CENTIMETERS.																								VERSCHIL.			DUUR DER		WINDSTREEK.						
		VOORMIDDAG TE												MIDDAG		NAMIDDAG TE																					
		6 uur.		7 uur.		8 uur.		9 uur.		10 uur.		11 uur.		12 uur.		1 uur.		2 uur.		3 uur.		4 uur.		5 uur.		6 uur.		7 uur.		8 uur.		+	÷	TOTAAL.	RIJZING.	DALING.	
		+	÷	+	÷	+	÷	+	÷	+	÷	+	÷	+	÷	+	÷	+	÷	+	÷	+	÷	+	÷	+	÷	+	÷	+							÷
10 Mei.		81	=A.P.	31	30	26	25	12	11	44	74	90	102	110	85	24	31	÷	110	141			10 uur.	N. W.													
11 "	Laatste kwartier.	99	79	29	14	22	22	19	2	23	55	80	93	105	106	72	22	÷	106	128			8½ "	N. N. W.													
12 "		82	81	51	8	26	30	30	27	12	8	37	63	80	92	99	30	÷	99	129			8½ "	N. W. t. N.													
13 "		77	88	88	77	43	1	26	26	28	17	2	27	57	75	87	28	÷	88	116	6½ uur.	N. W.															
14 "		63	80	91	94	83	46	10	23	26	26	24	7	20	49	75	26	÷	94	120	5½ "	N. W.															
15 "		19	39	68	90	98	98	53	10	22	24	24	20	=A.P.	27	60	24	÷	98	122	5 "	N. O.															
16 "		7	25	57	82	95	100	91	36	17	27	32	35	36	20	6	36	÷	100	136	7 "	W. N. W.															
17 "		26	25	5	25	45	61	77	73	14	40	39	35	31	20	9	40	÷	77	117	3 "	N. W. t. W.															
18 "		31	30	7	21	58	76	80	84	50	23	36	36	36	39	30	39	÷	84	123	6 "	N. N. W.															
19 "	Nieuwe maan.	20	20	18	=A.P.	37	68	90	103	103	20	19	19	16	15	13	19	÷	103	122	3 "	N. W. t. W.															
20 "		7	6	8	5	34	63	85	101	106	87	6	13	13	13	17	8	÷	106	114	6 "	W.															
21 "		20	19	20	14	3	35	64	82	99	108	67	4	11	6	4	20	÷	108	128	8 "	N. W.															
22 "		7	6	5	5	8	38	72	95	110	121	106	37	2	2	4	7	÷	121	128	9 "	N. W.															
23 "		4	6	5	4	=A.P.	20	57	87	109	120	119	80	9	4	4	6	÷	120	126	8 "	O t. N.															
24 "		2	5	5	5	3	16	45	79	105	117	124	96	44	9	6	5	÷	124	129	8 "	O t. Z.															
25 "		80	19	=A.P.	3	3	2	14	56	85	104	116	112	65	25	14	3	÷	116	119	6½ "	O. Z. O.															
																										Gem.	1.248 M.	5.1 uur.	8 uur.								

STAAT van waterhoogten waargenomen aan de peilschaal bij de landskeet te **Helder**, van 10 tot 25 Mei 1871 dagelijks van 'smorgens 6 tot 'savonds 8 uur.

DATUM.	SCHIJN- GESTALTEN VAN DE MAAN.	HOOGTE VAN DEN WATERSTAND BETREKKELIJK A.P. IN CENTIMETERS.																								VERSCHIL.			DUUR DER		WINDSTREEK.							
		VOORMIDDAG TE												MIDDAG	NAMIDDAG TE																							
		6 uur.		7 uur.		8 uur.		9 uur.		10 uur.		11 uur.		12 uur.		1 uur.		2 uur.		3 uur.		4 uur.		5 uur.		6 uur.		7 uur.		8 uur.		TOTAAL.	RIJZING.	DALING.				
		+	÷	+	÷	+	÷	+	÷	+	÷	+	÷	+	÷	+	÷	+	÷	+	÷	+	÷	+	÷	+	÷	+	÷									
10 Mei.		81	=A.P.	31		30		26		25		12		11		44		74		90		102		110		85		24		31	÷	110	141		10 uur.	N. W.		
11 "	Laatste kwartier.	99		79		29	14	22		22		19		2		23		55		80		93		105		106		72		22	÷	106	128		8½ "	N. N. W.		
12 "		82		81		51	8	26		30		30		27		12		8		37		63		80		92		99		30	÷	99	129		8½ "	N. W. t. N.		
13 "		77		88		88		77		43		1	26	26		28		17		2		27		57		75		87		28	÷	88	116	6½ uur.		N. W.		
14 "		63		80		91		94		83		46	10	23		26		26		24		7		20		49		75		26	÷	94	120	5½ "		N. W.		
15 "		19		39		68		90		98		98		53	10	22		24		24		20	=A.P.		27		60		24	÷	98	122	5 "		N. O.			
16 "		7		25		57		82		95		100		91		36	17	27		32		35		36		20		6		36	÷	100	136	7 "		W. N. W.		
17 "		26		25		5		25		45		61		77		73	14	40		39		35		31		20		9		40	÷	77	117	3 "		N. W. t. W.		
18 "		31		30		7		21		58		76		80		84		50	23	36		36		36		39		30		39	÷	84	123	6 "		N. N. W.		
19 "	Nieuwe maan.	20		20		18	=A.P.		37	68		90		103		103		20	19	19		16		15		13		19	÷	103	122	3 "		N. W. t. W.				
20 "		7		6		8		5		34		63		85		101		106		87		6	13	13		13		17		8	÷	106	114	6 "		W.		
21 "		20		19		20		14		3		35		64		82		99		108		67	4	11		6		4		20	÷	108	128	8 "		N. W.		
22 "		7		6		5		5		8		38		72		95		110		121		106		37		2		2		4		7	÷	121	128	9 "		N. W.
23 "		4		6		5		4	=A.P.		20	57		87		109		120		119		80		9		4		4		6	÷	120	126	8 "		O t. N.		
24 "		2		5		5		5		3		16		45		79		105		117		124		96		44		9		5	÷	124	129	8 "		O t. Z.		
25 "		80		19	=A.P.	3		3		2		14		56		85		104		116		112		65		25		14		3	÷	116	119	6½ "		O. Z. O.		
																										Gem.	1.248 M.	5.1 uur.	8 uur.									

STAAT van waterhoogten waargenomen aan de peilschaal in de haven van **Vlieland** van 10 tot 25 Mei 1871 dagelijks van 's morgens 6 tot 's avonds 8 uur.

DATUM.	SCHIJN- GESTALTEN VAN DE MAAN.	HOOGTE VAN DEN WATERSTAND BETREKKELIJK V.Z. IN CENTIMETERS.																								VERSCHIL.			DUUR DER		WINDSTREEK.					
		VOORMIDDAG TE												MIDDAG		NAMIDDAG TE																				
		6 uur.		7 uur.		8 uur.		9 uur.		10 uur.		11 uur.		12 uur.		1 uur.		2 uur.		3 uur.		4 uur.		5 uur.		6 uur.		7 uur.		8 uur.		TOTAAL.	RIJZING.	DALING.		
		+	÷	+	÷	+	÷	+	÷	+	÷	+	÷	+	÷	+	÷	+	÷	+	÷	+	÷	+	÷	+	÷	+	÷							
10 Mei.		157		153		88		55		26		2	8	1		33		76		117		137		163		182		150	+	1	÷	182	183		6 uur.	N. t. W.
11 "	Laatste kwartier.	147		165		150		91		50		32	11	0	0	6		42		78		108		133		156		174	0	÷	174	174		7 "	N.	
12 "		110		130		143		125		82		62	26	7	1	0		0		26		64		95		121		144	+	1	÷	143	144	6 uur.	N.	
13 "		83		107		128		142		137		103	65	37	15	0		0	0	0	0	16		51		85		113	0	÷	142	142	6.5 "	N.		
14 "		44		76		102		124		141		149	129	79	47	23		3	2		10		45		82	+	2	÷	149	151	6 "	N. t. O.				
15 "		27		43		72		101		123		147	162	134	87	52		26	3	4		5		42	+	4	÷	162	166	6 "	N. O. t. O.					
16 "		22		17		41		73		102		128	151	161	111	67		37	7	13		20		6	+	20	÷	161	181	6 "	N. W. t. W.					
17 "		1	14	13		20		55		87		117	136	138	90		48	16	7		20		15	+	20	÷	138	158	5 "	N. t. W.						
18 "		15	5	11		12		48		81		109	133	154	131		73	42	14	4		23		23	+	11	÷	154	165	6 "	N. t. O.					
19 "	Nieuwe maan.	35		11	3	1		25		68		103	132	165	175		128	75	47	23		2		2	+	3	÷	175	173	7 "	N. t. W.					
20 "		66		37		18		4		15		53	88	117	144	172		172	108	67	42		16		16	÷	4	÷	172	168	6.5 "	W. t. Z.				
21 "		61		40		17	0	0	1		25		67	100	129	163		180	135	86	57		35		35	+	1	÷	180	181	6 "	N. t. W.				
22 "		98		67		42		23		11		24	55	96	122	154		185	195	138	84		63		63	÷	11	÷	195	184	7 "	N. N. O.				
23 "		134		82		59		33		18		16	41	78	114	140		163	195	170	107		75		75	÷	16	÷	195	179	6 "	O. Z. O.				
24 "		163		96		65		93		13		24	54	91	120	158		171	182	126	181		188		188	÷	13	÷	182	169	7 "	Z. O.				
25 "		180		129		83		57		25		17	15	40	54	110		133	156	182	177		115		115	÷	15	÷	182	167	6 "	Z. O.				
Gem.																											1.68 M.	5.9 uur.	6.5 uur.							

STAAT van waterhoogten waargenomen aan de peilschaal in de haven van **Vlieland** van 10 tot 25 Mei 1871 dagelijks van 's morgens 6 tot 's avonds 8 uur.

DATUM.	SCHIJN- GESTALTEN VAN DE MAAN.	HOOGTE VAN DEN WATERSTAND BETREKKELIJK V.Z. IN CENTIMETERS.																								VERSCHIL.			DUUR DER		WINDSTREEK.					
		VOORMIDDAG TE												MIDDAG		NAMIDDAG TE																				
		6 uur.		7 uur.		8 uur.		9 uur.		10 uur.		11 uur.		12 uur.		1 uur.		2 uur.		3 uur.		4 uur.		5 uur.		6 uur.		7 uur.		8 uur.		TOTAAL.	RIJZING.	DALING.		
		+	÷	+	÷	+	÷	+	÷	+	÷	+	÷	+	÷	+	÷	+	÷	+	÷	+	÷	+	÷	+	÷	+	÷							
10 Mei.		157		153		88		55		26		2	8	1		33		76		117		137		163		182		150	+	1	÷	182	183		6 uur.	N. t. W.
11 "	Laatste kwartier.	147		165		150		91		50		32	11	0	0	6		42		78		108		133		156		174	0	÷	174	174		7 "	N.	
12 "		110		130		143		125		82		62	26	7	1	0		0		26		64		95		121		144	+	1	÷	143	144	6 uur.	N.	
13 "		83		107		128		142		137		103	65	37	15	0		0		0		16		51		85		113	0	÷	142	142	6.5 "	N.		
14 "		44		76		102		124		141		149	129	79	47	23		3	2		10		45		82	+	2	÷	149	151	6 "	N. t. O.				
15 "		27		43		72		101		123		147	162	134	87	52		26	3	4		5		42	+	4	÷	162	166	6 "	N. O. t. O.					
16 "		22		17		41		73		102		128	151	161	111	67		37	7	13		20		6	+	20	÷	161	181	6 "	N. W. t. W.					
17 "		1	14	13		20		55		87		117	136	138	90		48	16	7		20		15	+	20	÷	138	158	5 "	N. t. W.						
18 "		15	5	11		12		48		81		109	133	154	131		73	42	14	4		23		23	+	11	÷	154	165	6 "	N. t. O.					
19 "	Nieuwe maan.	35		11	3	1		25		68		103	132	165	175		128	75	47	23		2		2	+	3	÷	175	173	7 "	N. t. W.					
20 "		66		37		18	4	15		53		88	117	144	172		172	108	67	42		16		16	÷	4	÷	172	168	6.5 "	W. t. Z.					
21 "		61		40		17	0	0	1		25		67	100	129		163	180	135	86	57		35		35	+	1	÷	180	181	6 "	N. t. W.				
22 "		98		67		42		23		11		24	55	96		122		154	185	195	138	84		63		63	÷	11	÷	195	184	7 "	N. N. O.			
23 "		134		82		59		33		18		16	41	78		114		140	163	195	170	107		75		75	÷	16	÷	195	179	6 "	O. Z. O.			
24 "		163		96		65		93		13		24	54	91		120		158	171	182	126	181		188		188	÷	13	÷	182	169	7 "	Z. O.			
25 "		180		129		83		57		25		17	15	40		54		110	133	156	182	177		115		115	÷	15	÷	182	167	6 "	Z. O.			
Gem.																											1.68 M.	5.9 uur.	6.5 uur.							

