



Geologische Uebersichtskarte des Herzogthums Bukovina

<https://hdl.handle.net/1874/242530>



Bibliotheek
Instituut voor aardwetenschappen
Budepostlaan 4
3584 CD Utrecht

Geologische Uebersichtskarte
des Herzogthums

BUKOVINA

N. half = USSR
S. half = Rumänien

Nach seinen eigenen für die k.k. Geologische Reichsanstalt durchgeführten
Aufnahmen und mit Benützung der Arbeiten der Herren Baron O.v. Petrino,
Berggrath B. Walter, Berggrath D. Stur und Professor J. Niedzwiedzki
entworfen von

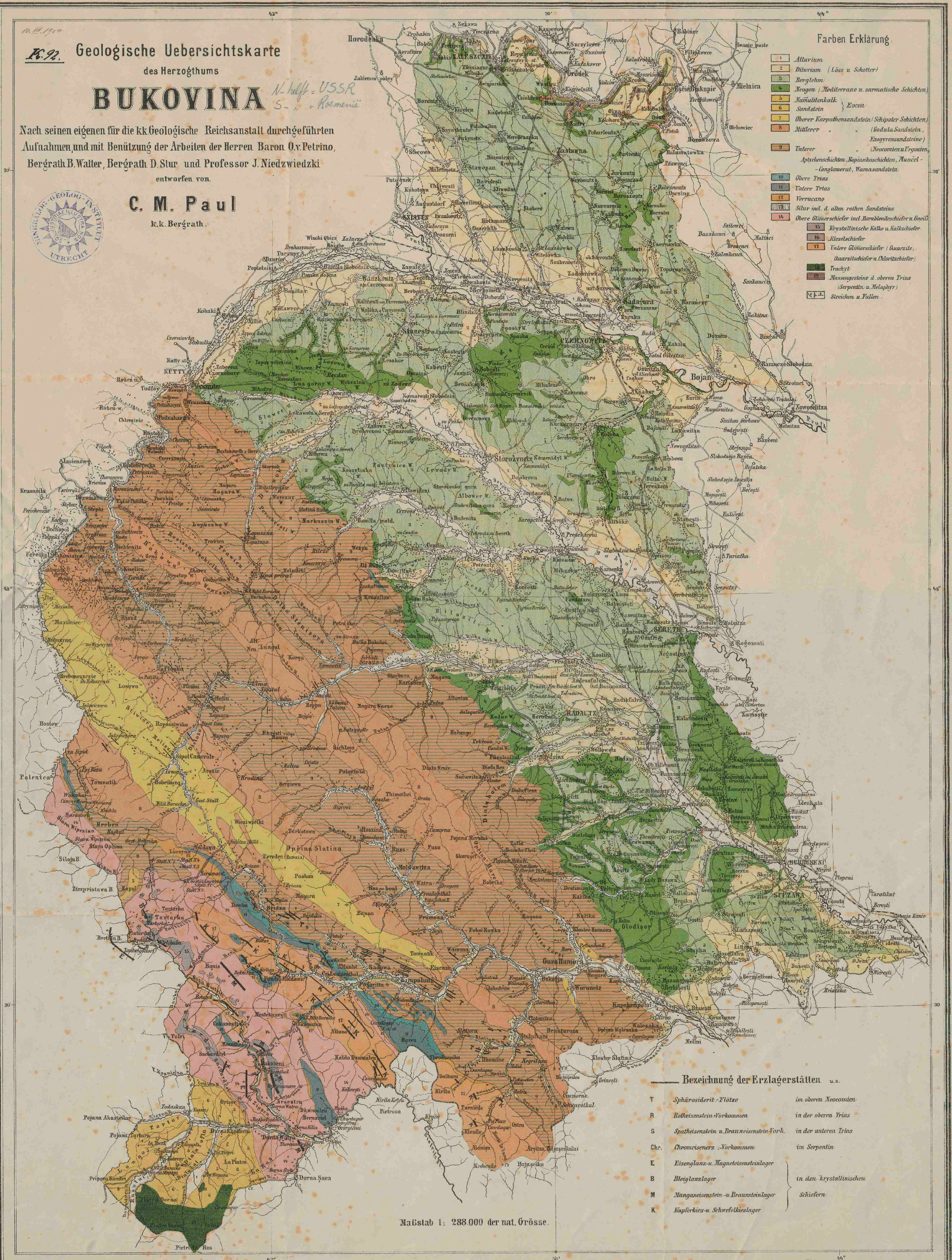
C. M. Paul

k.k. Berggrath.



Farben Erklärung

- 1 Alluvium
- 2 Diluvium (Löss u. Schotter)
- 3 Berglehm
- 4 Neogen (Mediterrane u. sarmitische Schichten)
- 5 Känozoen
- 6 Sandstein
- 7 Oberer Karpathensandstein (Schäpfer Schichten)
- 8 Mittlerer Karpathensandstein (Göndal Sandstein, Esogyensandstein)
- 9 Unterer Karpathensandstein (Neocomien, Urgonien)
- 10 Aptychenschichten, Roparskischichten, Muncel-Langlomerat, Wamasandstein
- 11 Obere Trias
- 12 Untere Trias
- 13 Ferrucano
- 14 Silur incl. d. alten rothen Sandsteins
- 15 Obere Glimmerschiefer incl. Hornblendschiefer u. Gneis
- 16 Krystalline Kälke u. kalkschiefer. Jüreschiefer
- 17 Untere Glimmerschiefer (Quarzte, Quarzitschiefer u. Chlortiefschiefer)
- 18 Trachyt
- 19 Massengesteine d. oberen Trias (Serpentin u. Melaphyr)
- 20 Streichen u. Falten



- Bezeichnung der Erzlagerstätten u. z.
- T Sphärosiderit-Filozte in oberen Neocomien
 - R Rothstein-Vorkommen in der oberen Trias
 - S Spatheisenstein u. Braunstein-Vork. in der unteren Trias
 - Chr. Chromeisenerz-Vorkommen im Serpentin
 - E Eisenglanz- u. Magnetisenerzlag. in den Krystallinischen
 - B Bleiglanzlag. in den Krystallinischen
 - M Manganeisenerz- u. Braunsteinlag. in den Krystallinischen
 - K Kupferkies- u. Schwefelkieslag. in den Krystallinischen

Maßstab 1: 288.000 der nat. Größe.