



Effigies penis humani, injecta cera praeparati exhibens inventa anatomica aliquot nova

<https://hdl.handle.net/1874/263313>

EFFIGIES
PENIS HUMANI,

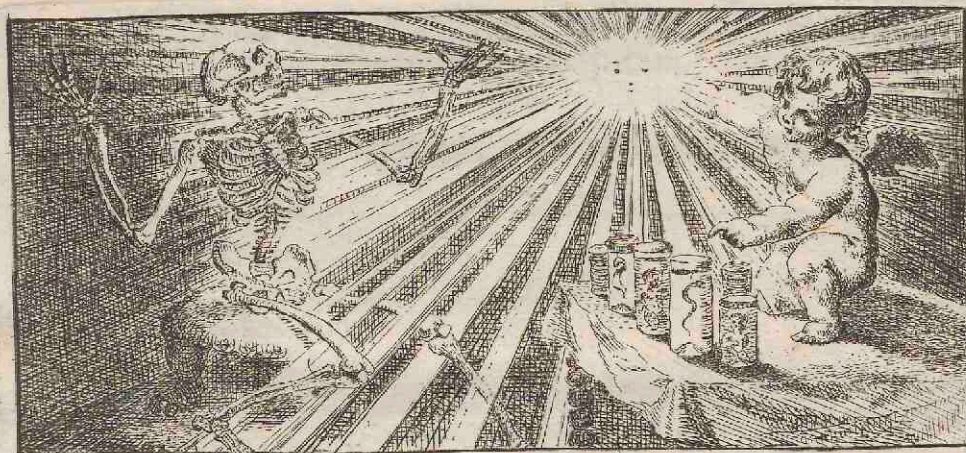
INJECTÂ CERÂ PRÆPARATI
EXHIBENS INVENTA ANATOMICA
ALIQVOT NOVA;

ET

PROPRIO COLORE TYPIS IMPRESSA

A

JOANNE LADMIRAL.



LEIDAE BATAVORUM,

Apud CORNELIUM HAAK, BIBLIOP.

Prostat quoque AMSTELAEDAMI,

Apud JACOBUM GRAAL, ET HENRICUM DE LETH.

M D C C X L L

EFFIGIES
PENIS HUMANI.

INJECTA CERÀ PRÆPARATI
EXHIBENS INVENTA ANATOMICA
ALIQVOT NOVA;
ET

PROPRIO COLORE TYPIS IMPRESSA
A
JOANNIS LADMIRAL.



LEIDAE BATAVORUM
Apud CORNELIUM HAAR, Bibliop.
Tractat quatuor ANSTELLEDAM
Apud JACOBUM GRAAL, et HENRICUM DE IESTE
M D C C L I

EXPLICATIO HUIUS FIGURÆ,

Nempe Effigiei Penis Humani Injeclâ cerâ præparati exhibentis inventa Anatomica aliquot nova ; & proprio colore typis impressæ.

- A. A. Penis ad apparatus perspicendum rite dispositus.
- B. B. B. B. Urethra in longitudinem secta, ut pateant *Lacunæ*.
- C. C. C. *Morgagnii Lacunæ*.
- D. D. D. *Lacunarum* alius ordo *Morgagnio* incognitus, eodem in loco conspicuus.
- E. E. E. E. Superior & inferior pars urethræ apertæ.
- F. F. F. F. Plurimæ *Lacunæ* disseminatæ per utrumque Urethræ apertæ latus, a vesicâ urinariâ usque ad glandem penis pergentes, omnes recenter detectæ.
- G. G. Urethræ vasa injectione repleta, in corpore spongioso penis majore præsertim conspicua.
- H. Præputium, ejusque vasa sanguinea repleta.
- I. I. Glans.
- K. K. Frenum.
- L. L. L. L. Cutis, hujusque vasa sanguinea repleta.
- M. M. Testes.
- N. Musculus accelerator.

NB. *Lacunas* has cum *lacunulis*, corpus spongiosum, arterias, &c. cerâ in *Aortam* injeclâ fuisse repletas.

PRÉPA-

PRÉPARATION ANATOMIQUE

DES

PARTIES DE L'HOMME,

SERVANT À LA

GENERATION

PRÉPARÉ PAR INJECTION AVEC

DE LA CIRE, MONTRANT QUELQUE

DECOUVERTES NOUVELLES.

ET

IMPRIMÉ AVEC SES PROPRES COULEURS.

EXPLICATION DE CETTE FIGURE.

Etant une Preparation Anatomique des *Parties de l'Homme*,
servant à la generation, préparé par injection avec de
la Cire, montrant quelque decouvertes nouvelles.

- A.A. Le sujet disposé dans un Point de Vuë, ou toutes les Parties qui en dépendent se voyent au naturel.
- B.B.B.B. L'Uretre ouverte dans sa longueur, pour decouvrir les lacunes.
- C.C.C. Les lacunes demontrées par Morgagnius.
- D.D.D. Un autre ordre des lacunes a Morgagnius Inconnuë, pourtant visible sur la même endroit.
- E.E.E.E. Les parties superieure & inferieure de l'Ouverture d'Uretre.
- F.F.F.F. Plusieurs petites lacunes parfemées dans l'Uretre de de deux cotéz de l'Ouverture du Vessi jusque au gland toutes nouvellement decouvertes.
- G.G. Les Vaisseaux de l'Uretre remplies par l'injection, & Paroissant sur le grand Corps Caverneux du Penis.
- H. Le Prepuce & ces vaisseaux sanguinaire remplies.
- I.I. Le Gland.
- K.K. Le Frein du Gland.
- L.L.L.L. La Peau, & ces vaisseaux sanguinaire injectée.
- M.M. Les Testicules.
- N. Le Muscle accelerateur.

NB. *Que toutes les lacunes, le corps spongieux, les arteres, &c. ont été injectées par l'Aorte.*

VER-

VERKLARING VAN DEZE AFBEELDING.

Zynde van de Mannelyke Roede, Bereidt door inspuyting met wasch, vertonende enige nieuwe Ontdekkingen, gedrukt met zyn eigen Couleuren.

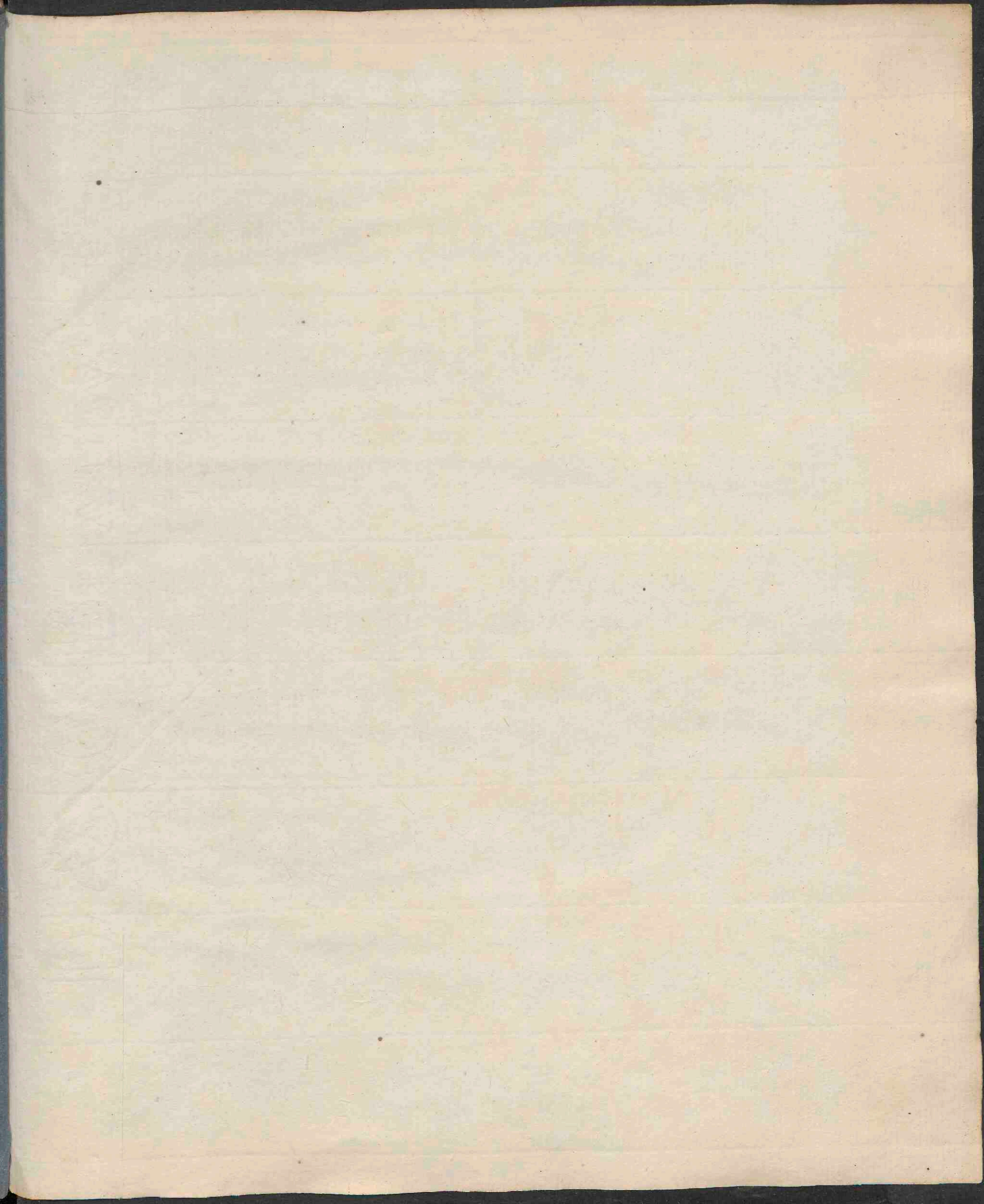
- A.A. Een bekwame schikking van de roede, dienende om alle delen in haar natuurlyken staat te beschouwen.
- B.B.B.B. De Pisweg volgens de lengte opengesneden, op dat de *Groefjes* of *Holletjes* in 't gezigt zoude komen.
- C.C.C. *Groefjes* door *Morgagnius* ontdekt.
- D.D.D. Een ander ry *Groefjes* aan *Morgagnius* onbekent, nogtans op de zelfde plaats te zien.
- E.E.E.E. Het bovenste en benedenste gedeelte van den geopende Pisweg.
- F.F.F.F. Zeer vele kleine groefjes in den Pisweg verspreit op beide zyden van de opening, van de Blaas tot by het Roedenhoofstje toe voortlopende, zynde in 't geheel nieuwelyks ontdekt.
- G.G. De vaten van den Pisweg door inspuiting opgevult, en voornamentlyk te zien op het groote Spongieuse lichaam van de roede.
- H. De Voorhuit, en deszelfs opgevulde Bloetvaten.
- I.I. Het Roedenhoofstje.
- K.K. De Bant van 't Roedenhoofstje.
- L.L.L.L. De Huit en desselfs opgespoten Bloetvaten.
- M.M. De Ballen.
- N. De aandryvende Spier [*accelerator musculus*].

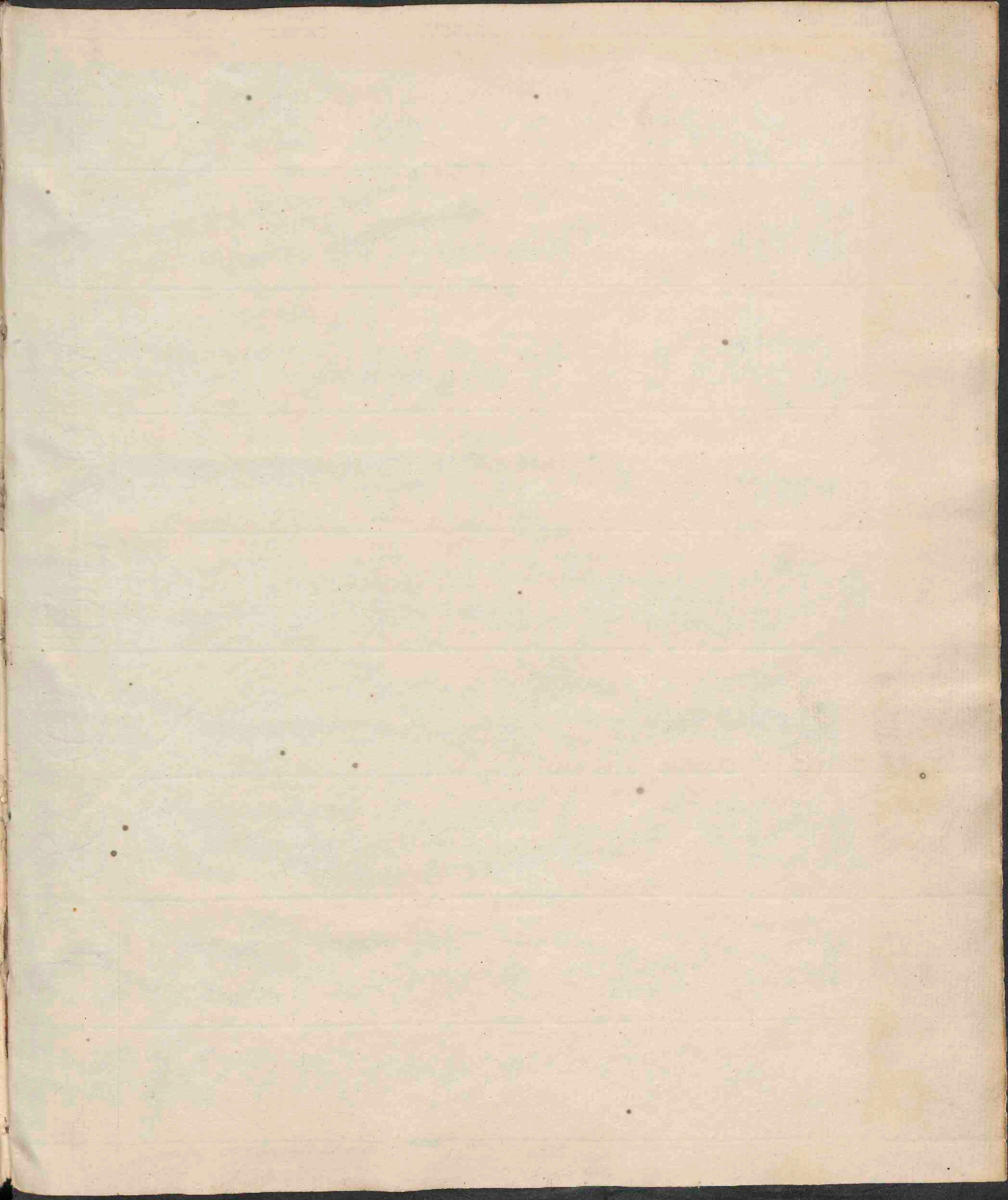
Merk wel aan, dat deze groote en kleinder groefjes, mitsgaders het spongious lichaam, de slagaderen, opgevult zyn geworden, wanneer de wasch in de grote slagader [Aorta] gespoten is.



J. S. ADMIRAL. FECIT.

17 26 213





A

