

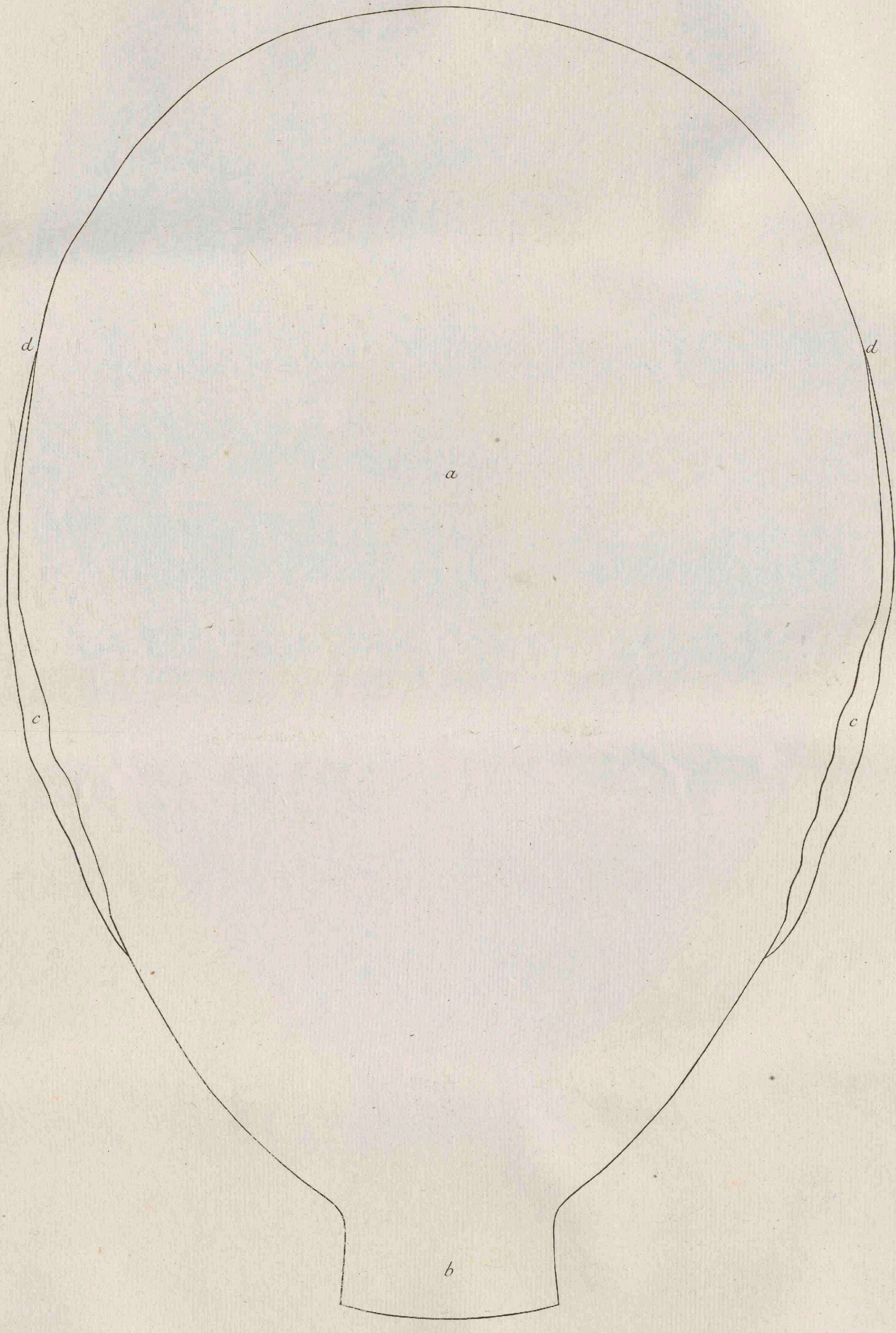


B. S. Albini Tabulae VII uteri mulieris gravidae cum jam parturiret mortuae

<https://hdl.handle.net/1874/287794>

B. S. ALBINI TABULAE VII.
UTERI MULIERIS GRAVIDAE
CUM JAM PARTURIRET MORTUAE.

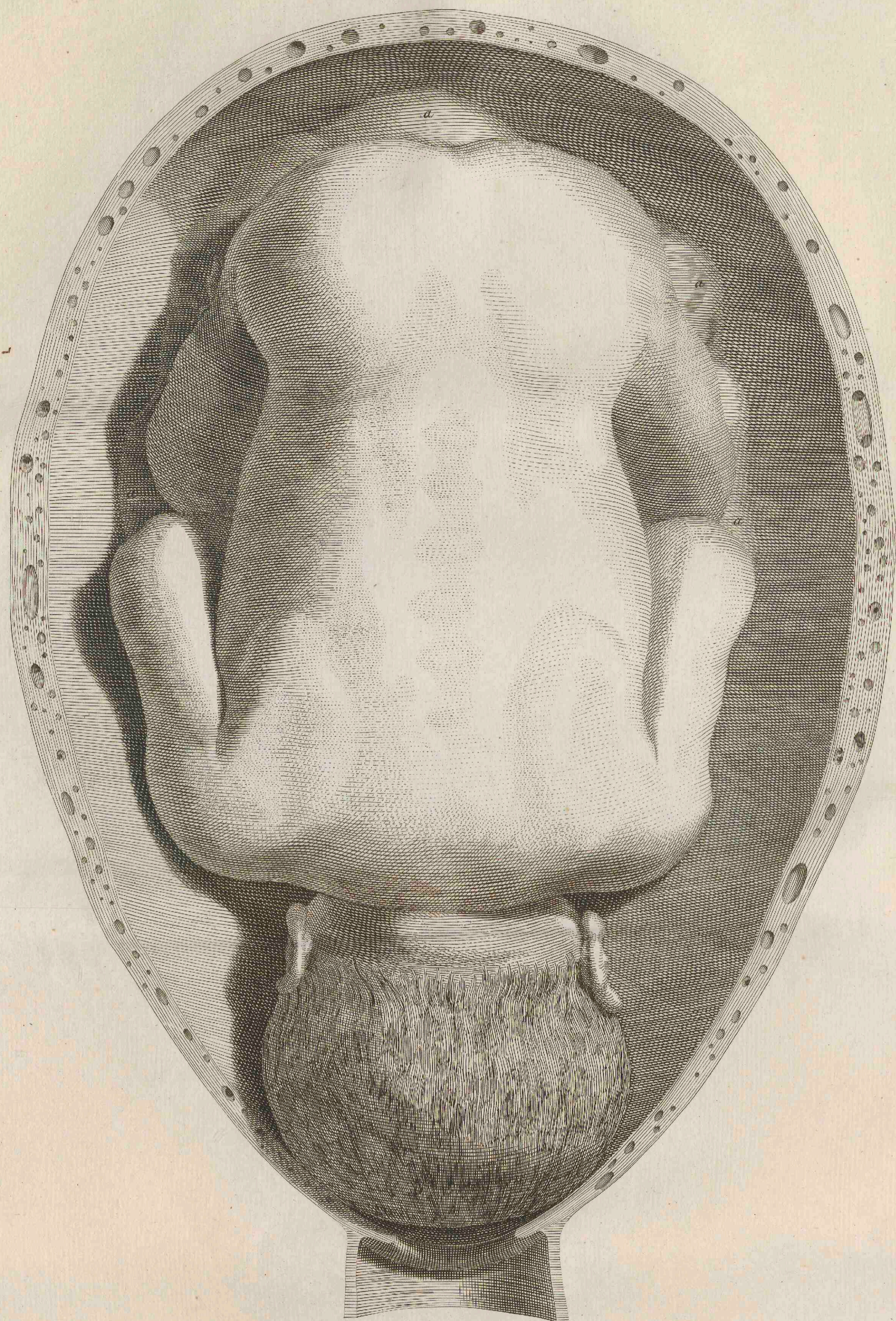
TAB. I.



a Uterus integer, à priori parte exhibitus.
b Pars vaginae.

c.c Tubae Falloppianae, *d.d* hic ab utero orientes.
Ovaria pone tubas.

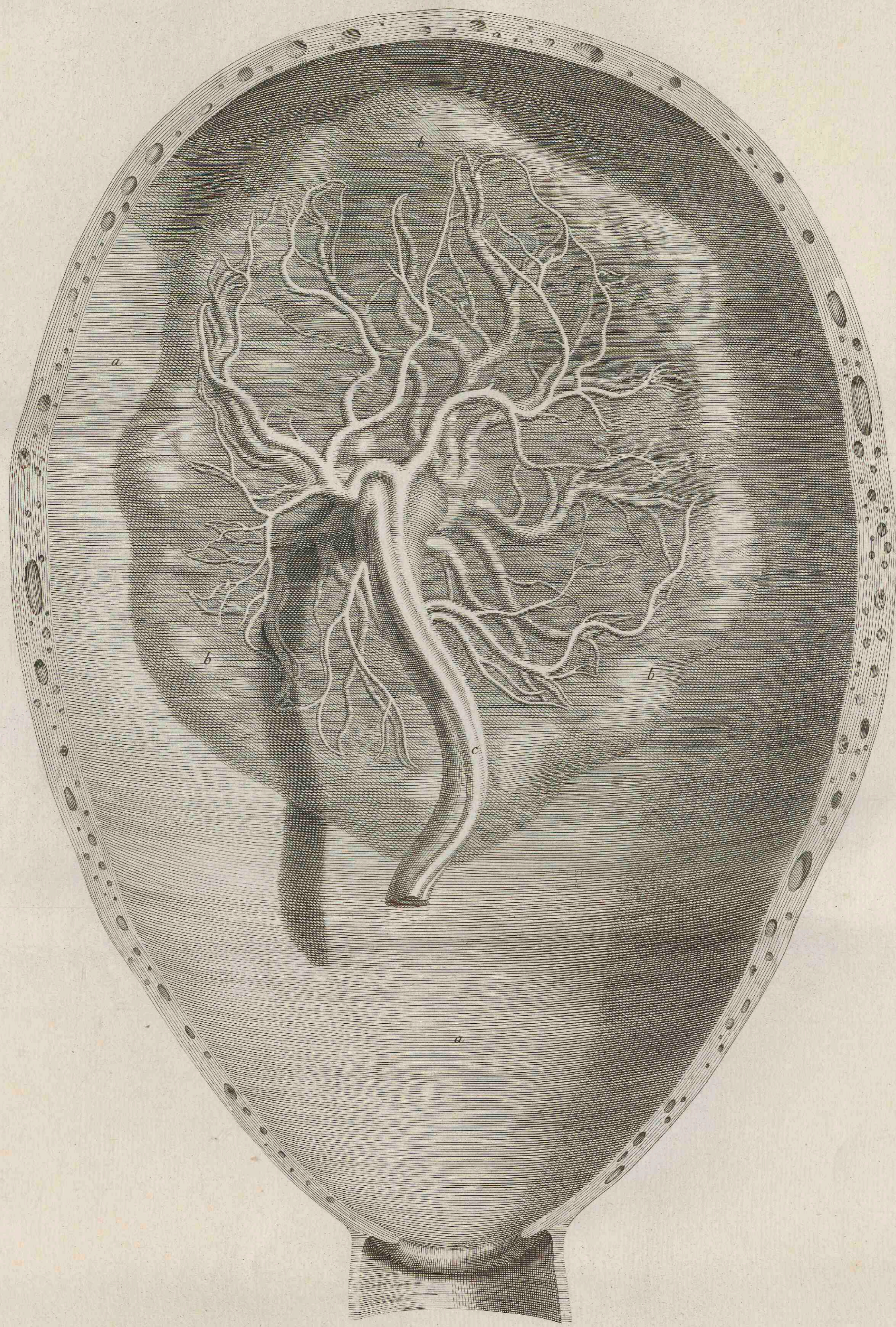
B. S. ALBINI UTERI GRAVIDI TAB. III.



*Uterus apertus, vaginae, ut Tab. II.
Involucro autem membranaceo, chorio, amnioque, simul juxta
uterum incisis, pars eorum dimidia anterior detracta, eoque orum
apertum.*

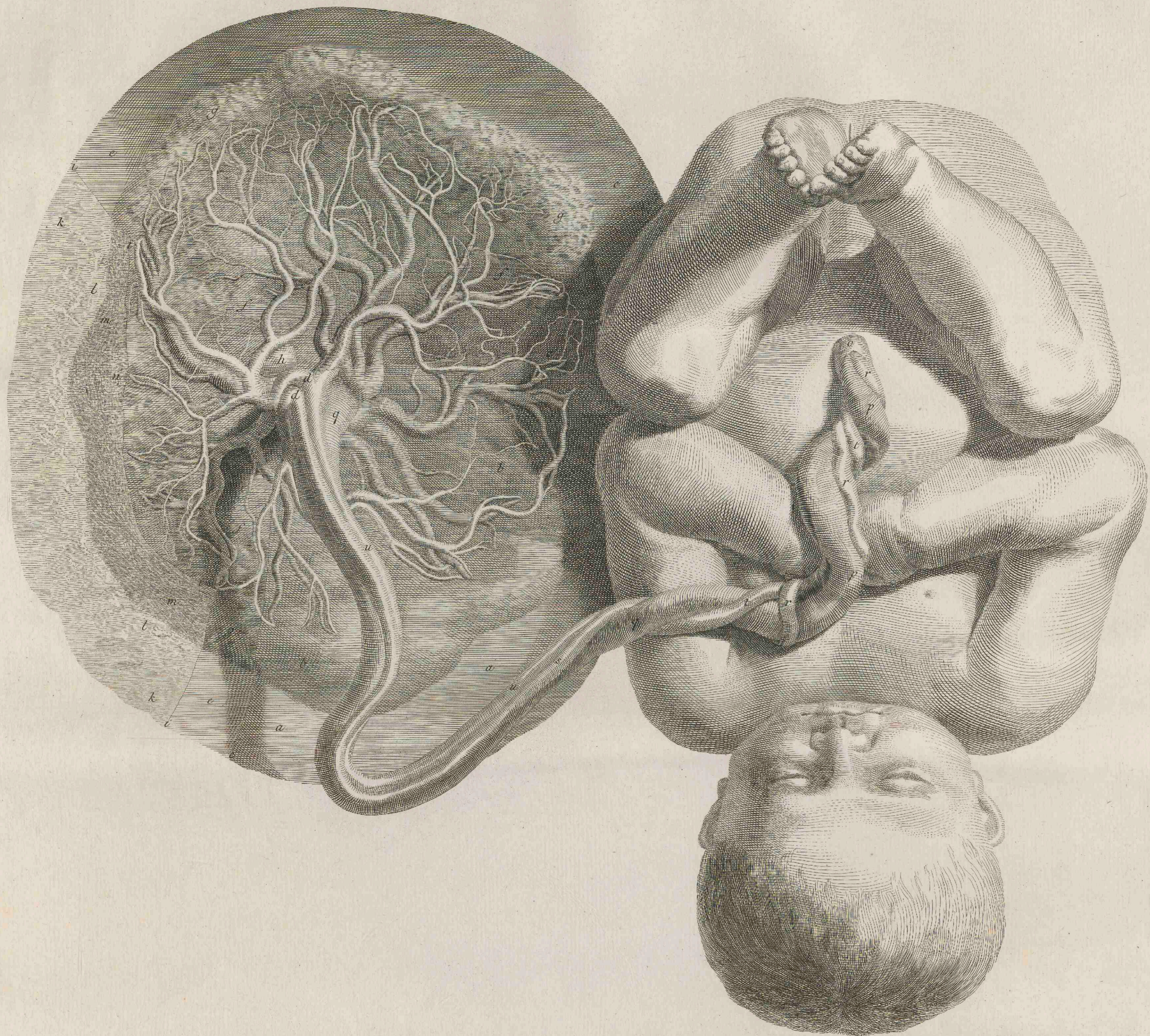
*In quo embryo maturus, membris ad speciem ori compositis,
verticeque deorsum directo, ac facie, pectore, ventre, retrorsum.
Emissus humor amnios.
a a a Pars placentae. Confer Tab. IV.*

B. S. ALBINI UTERI GRAVIDI TAB. IV.



Uterus apertus, vaginae, et membranae ori, ut Tab. III.
Ex cavo amnios exemptus embryo, rescisso umbilico. Emissus
humor.
a b Amnios, chorion ex interiore parte vestiens.

b Per amnion placenta apparet supereminens, cum ramis vaso-
rum umbilici, praeter ramos tenues. Vide Tab. V.
Placenta adnexa posteriori parti uteri, non longe à fundo.
c Pars umbilici. Vide Tab. V.



Placenta eadem, quae Tab. IV. cum embryone Tab. III. sed inverso.
 a b Pars amnios, ut Tab. IV. Sed hinc c d d e reliquum eius resectum,
 detractumque. d d Hic umbilico arte adnexa, et continuata.
 e f g Chorion, detracta amnio, nudum. f g Hic placenta
 partem internam vestit. g Hic per illud apparet involuorum
 membranaceum supradictum: h hic massula quaedam, involuori
 illius continuatio. i i i i Hinc reliquum chorii rescissum, et detractum.
 k l m n Involuorum membranaceum nudum, detracto chorio. Juxta
 placenta ambitum crassius, densius, et tanquam in massulas inae-
 qualiter distinctum l l. Unde et exteriorem placenta partem vestit,
 Tab. VI. et interiorem totam, in fibrarum magis distinctum speciem
 m, usque ad placenta locum illum, ubi vasa umbilici ad placen-
 tam non longe ab ejus margine penetrant: post quasi reticulatum n.

Embryo in semet conglobatus, membris ad speciem ovi compositis.
 o Quaedam quasi vaginae species, cutis propago: unde principium
 umbilici, qui ad placenta, juxta centrum ejus pertinet.
 p-u Umbilicus. p q Vena umbilici: r. s. t u arteriae duae. Hic
 primum spirae in modum intortae p. r. t: deinde rectae q. s. u. Vena
 et arteriae in ramos non longe à placenta abeunt, indeque per inte-
 riorem ejus partem quoquoersus in ambitum tendunt. In figura
 facile internoscuntur, eo quod arteriae, quam venae, magis luminosae.
 Superminent, in chorio, tanquam in vagina, inclusae. Penetrantque
 ad placenta: sed plerique rami non prius, quam cum non longe
 ab ejus ambitu absunt. Nec comitantur se invicem arteriae et venae,
 nisi paucae: quaedam ex parte. At ubi penetrant, fere coit arteria
 cum vena: et variis conveniunt modis.

B. S. ALBINI UTERI GRAVIDI TAB. VI.



Orum integrum, ex utero exentum, et à posteriore parte exhibitum.

Extrinsicus involuero membranaceo supradicto undique restitum.

a a Sub involuero illo hic chorion est.

b Hic sub eodem placenta est, cum qua arcte cohaeret. Et arctius se quoque, atque adeo et placentam, adnectit utero.

c c c Juxta placentaë ambitum crassius, densius, et veluti

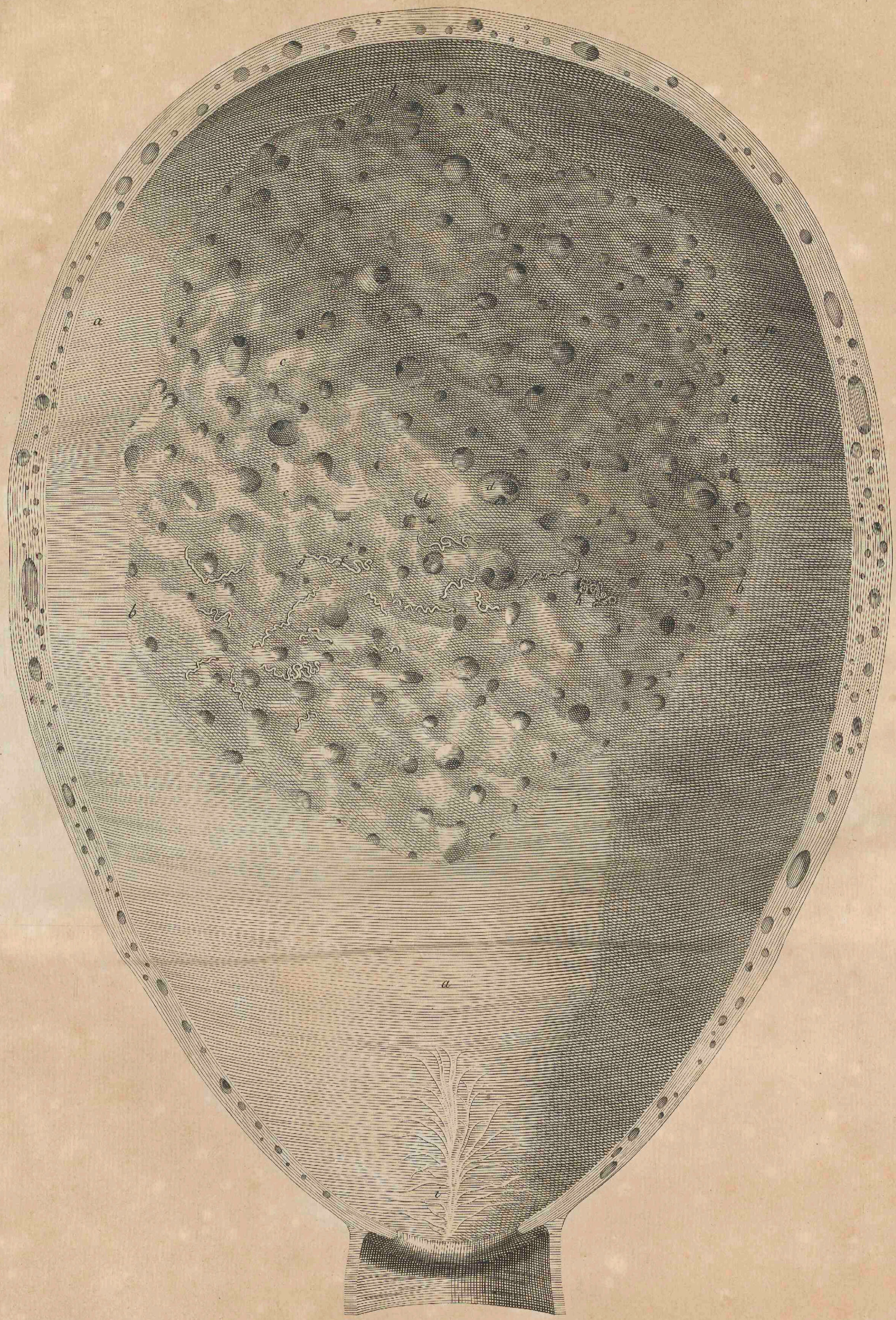
in massulas plus minus distinctum.

Massulas tales, sed minores, minusque visendas, passim habet qua chorion restit parte; maximeque per placentaë ambitum.

Placenta supereminet, tuberibus, lacunis, sulcis, leviter et inaequaliter distincta.

Hic autem placenta non nisi ambitu suo adhaerebat, multo sanguine coagulato, eoque nigro, interjecto inter eam et uterum.

B. S. ALBINI UTERI GRAVIDI TAB. VII.



Uterus apertus, vaginae, ut Tab. III. Ovum exemptum.
 a Uteri pars interior, mollis, tenera, veluti spongiosa, lanosaque: cui ovum molliter adhaeret, involuero suo membranaceo.
 b Pars, cui placenta adjuncta. Confer Tab. IV.
 Pars haec, inflatis uteri venis, tota inaequabilis, eo quod canales venosi ad eam pertinentes turgent spiritu, c. etc. eminentque.
 d. etc. Foramina, quibus ad hanc uteri partem pertinent. e. etc.

Quae intra eos patent ostia ramorum.
 fg. etc. Inflatis arteriis uteri, hae in superficie sub tenui membrana apparuerunt, extremo patentes g. Non nisi paucae expressae: nam per totam hanc uteri partem crebrae. Nonnullae, ut haec h, veluti glomeratae extra eminebant.
 i Cervicis quas vocant valvulas.