



De rassengeschiedenis der Nederlandsche hoenders: tweede en derde deel

<https://hdl.handle.net/1874/288797>

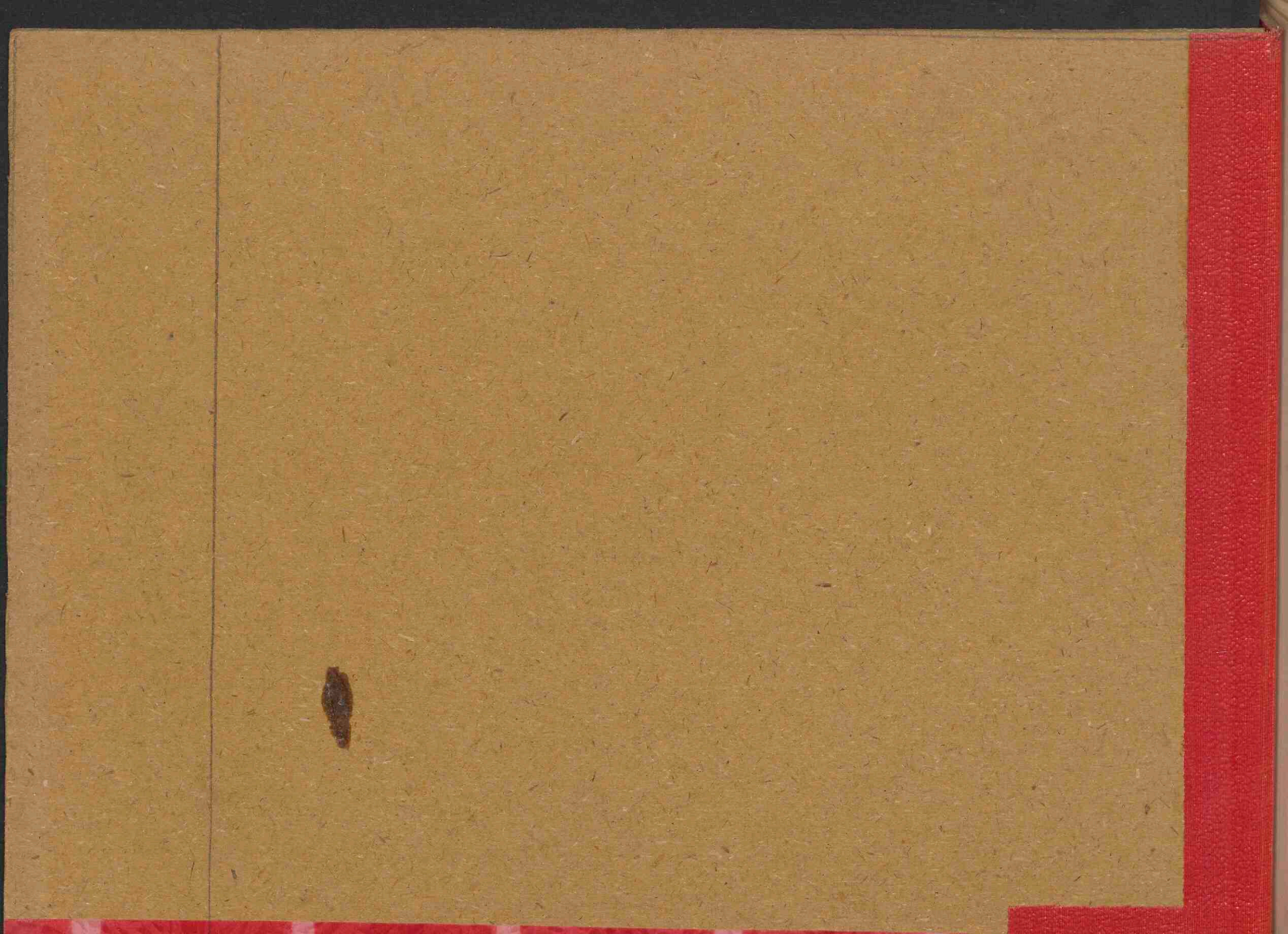
DERDE DEEL.
HOOFDSTUK. 9.

V. K. v. l. H.

De KLEUREN van de WILDE HOENDERS en van hun
PARINGEN onderling en met TAMME HOENDERS.

Groep. 3. De KLEUREN ontstaan uit paringen van WILDE en TAMME HOENDERS.
Afd. A. De KLEUREN uit VARIUS kruising: BRONSHOEN met TAMME HOENDERS.
Album. 13. Bronshoen (Artis) Haan. P.l. Kaart: 1.
,, met Zilv. Patr. kriel ,, F.l. ,, : 2+6.
,, ,, Varius-Bankiva ,, P.F.l. ,, : 7
,, ,, Zilv. Patr. kriel Hen F.l. ,, : 1a+3a.

MAG
HS
14 H 391

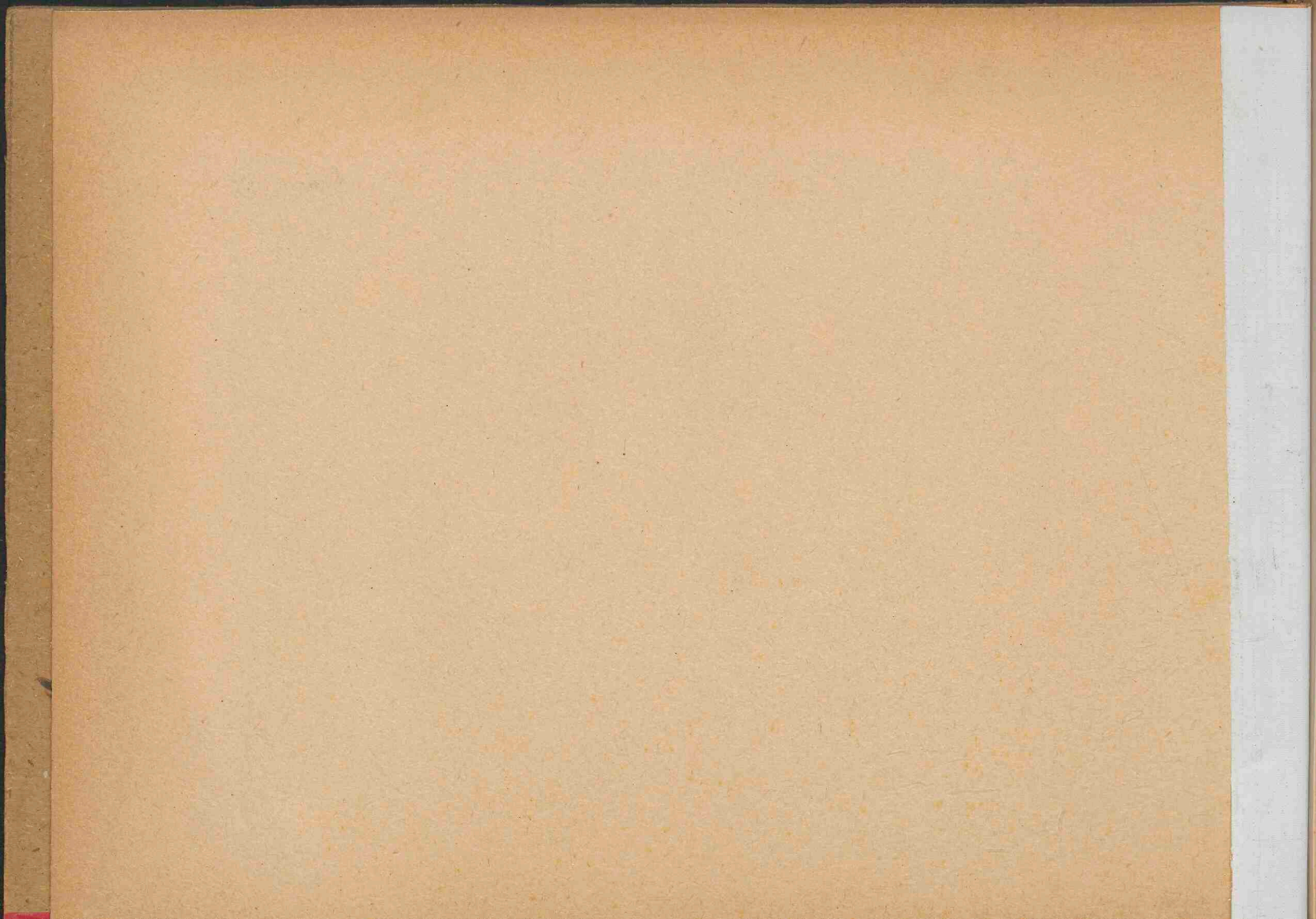


MS 14 H 351

Proeven van R. Houwink Hzn te Meppel.
Groep. 3. De KLEUREN ontstaan door paringen van WILDE en TAMME HOENDERS.
Afd. A. PARINGEN van BRONSHOEN met bekende rassen
Kaart. 1. De KLEUR van Bronshaan (Artis) P.1. 263-1.

Kop. Hals. Rug. Schouder. Borst. Buik. Zadel. Staa





Proeven van R. Houwink Hzn te Meppel.

Groep. 3. De KLEUREN ontstaan door paringen van WILDE en TALLE HOENDERS.

Afd. 3. PARINGEN van BRONSHOEN met bekende rassen

Kaart. 2. De KLEUR van Bronshoen met Zilv. Patr. Kriel. Haan. Fl. 194-2. uit 263-1
en 192-2

Kop. Hals. Rug. Schouder. Borst. Buik. Zadel. Staart.



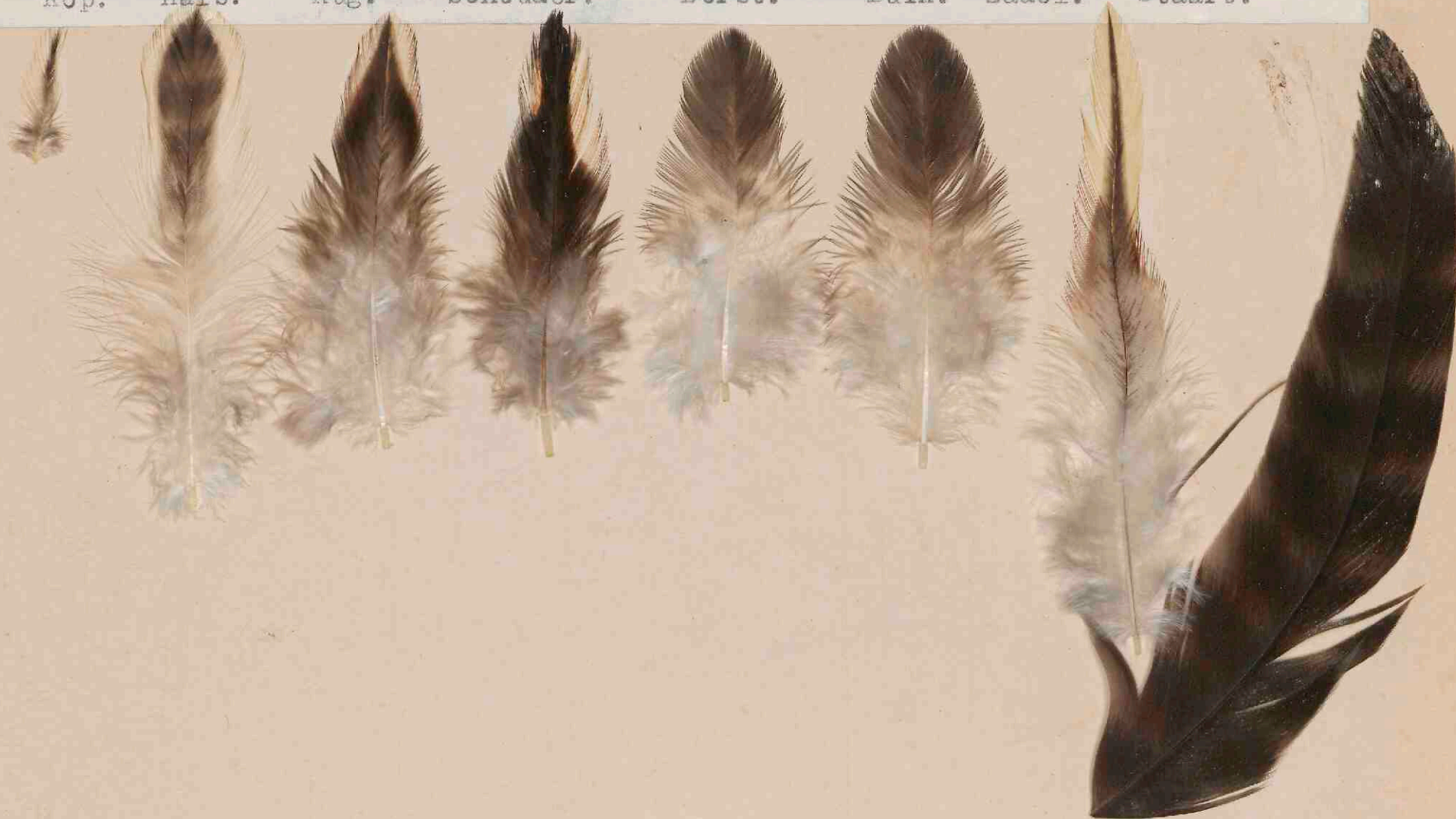
Proeven van R. Houwink Hzn te Meppel.

Groep. 3. De KLEUREN ontstaan door paringen van WILDE en TALLE HOENDERS.

Afd. 7. PARINGEN van BRONSHOEN met bekende rassen

Kaart. 3. De KLEUR van Bronshoent met ZilverPatr.Kriel. Haan. Fl. 194-4. uit 263-1
en 192-2.

Kop. Hals. Rug. Schouder. Borst. Buik. Zadel. Staart.



Proeven van R. Houwink Hzn te Meppel.

Groep. 3. De KLEUREN ontstaan door paringen van WILDE en TALLE HOENDERS.

Afd. 4. PARINGEN van BRONSHOEN met bekende rassen

Kaart. 4. De KLEUR van Bronshoen met Zilv. Patr. Kriel. Haan. Fl. 194-6. uit 263-1
en 192-2.

Kop. Hals. Rug. Schouder. Borst. Buik. Zadel. Staart.



Proeven van R. Houwink Hzn te Meppel.

Groep. 3. De KLEUREN ontstaan door paringen van WILDE en TALLE HOENDERS.

Afd. 2. PARINGEN van BRONSHOEN met bekende rassen

Kaart. 5. De KLEUR van Bronshoen met zilv. Patr. Kriel. Haan. Fl. 194-9. uit 263-1
en 192-2.

Kop. Hals. Rug. Schouder. Borst. Buik. Zadel. Staart.



Proeven van R. Houwink Hzn te Meppel.
Groep. 4. De KLEUREN ontstaan door paringen van WILDE en TAFTE HOENDERS.
Afd. 1. PARINGEN van BRONSHOEN met bekende rassen
Kaart, 6 De KLEUR van Bronshoen met Zilv. Petr. Kriel. Haan. Fl. 194-20, uit

~~263-1 en 192-2.~~

Kop. Hals. Rug. Schouder. Borst. Buik. Zadel. Staart.



Proeven van R. Houwink Hzn te Meppel.

Groep. 3. De KLEUREN ontstaan door paringen van WILDE en TAMME HOENDERS.

Afd. A. PARINGEN van BRONSHOEN met bekende rassen

Kaart. 7. De KLEUR van Bronshoen met Varius-Bank. Haan, 263-2; uit 263-1

en 211-2.

Kop. Hals. Rug. Schouder. Borst. Buik. Zadel. Staart



Proeven van R. Houwink Hzn te Meppel.
Groep. 4. De KLEUREN ontstaan door paringen van WILDE en TANTE HOENDERS.
Afd. 2. PARINGEN van BRONSHOEN met bekende rassen
Kaart. 1a De KLEUR van Bronshoen met Zilv. Patr. Kriel. Hen. Fl. 194-3. uit
263-1 en 192-2.

Kop. Hals. Rug. Schouder. Borst. Buik. Zadel. Staart



Proeven van R. Houwink Hzn te Middel.

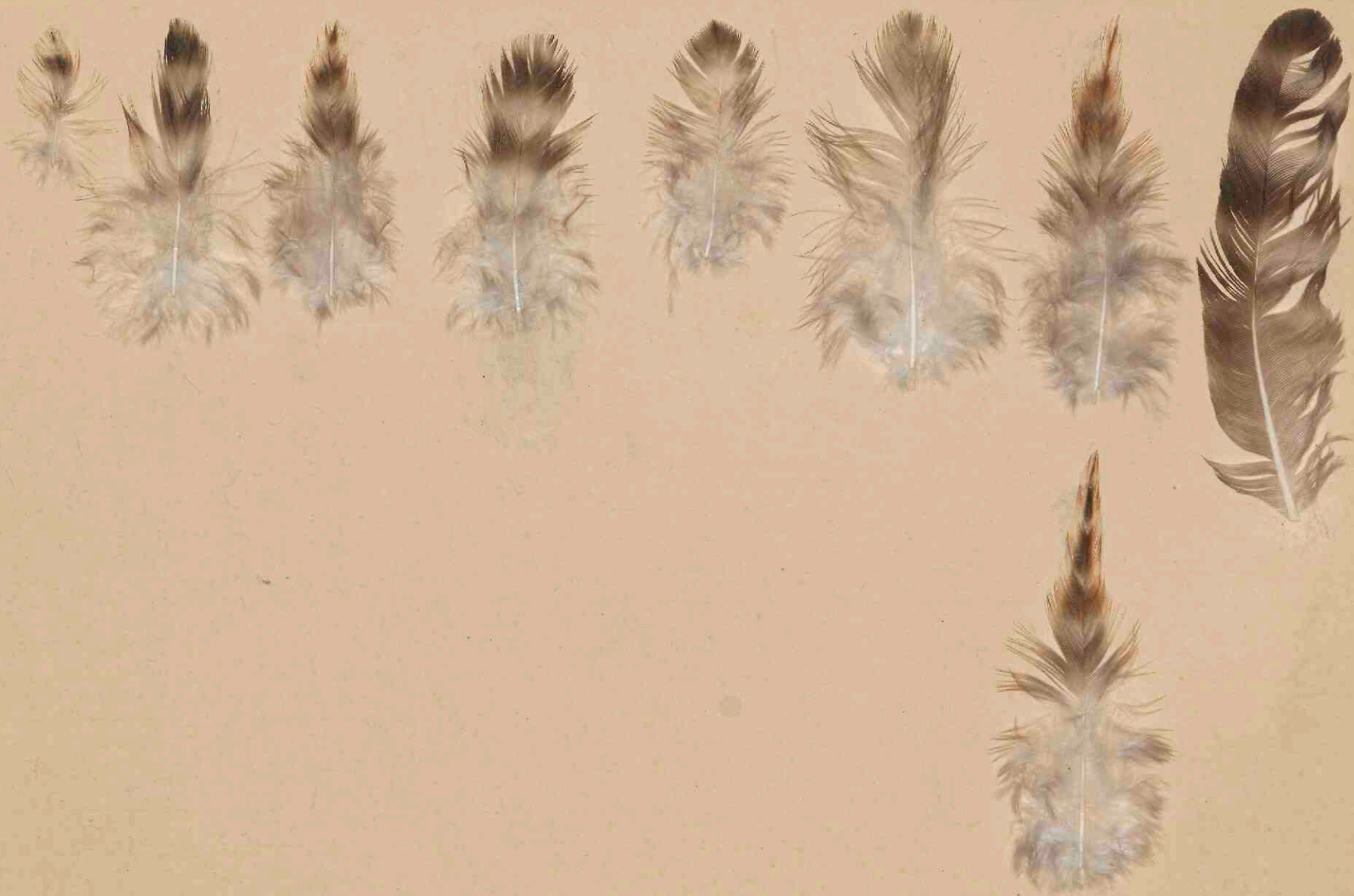
Groep. 2. De KLEUREN ontstaan door paringen van WILDE en TANTE HOENDERS.

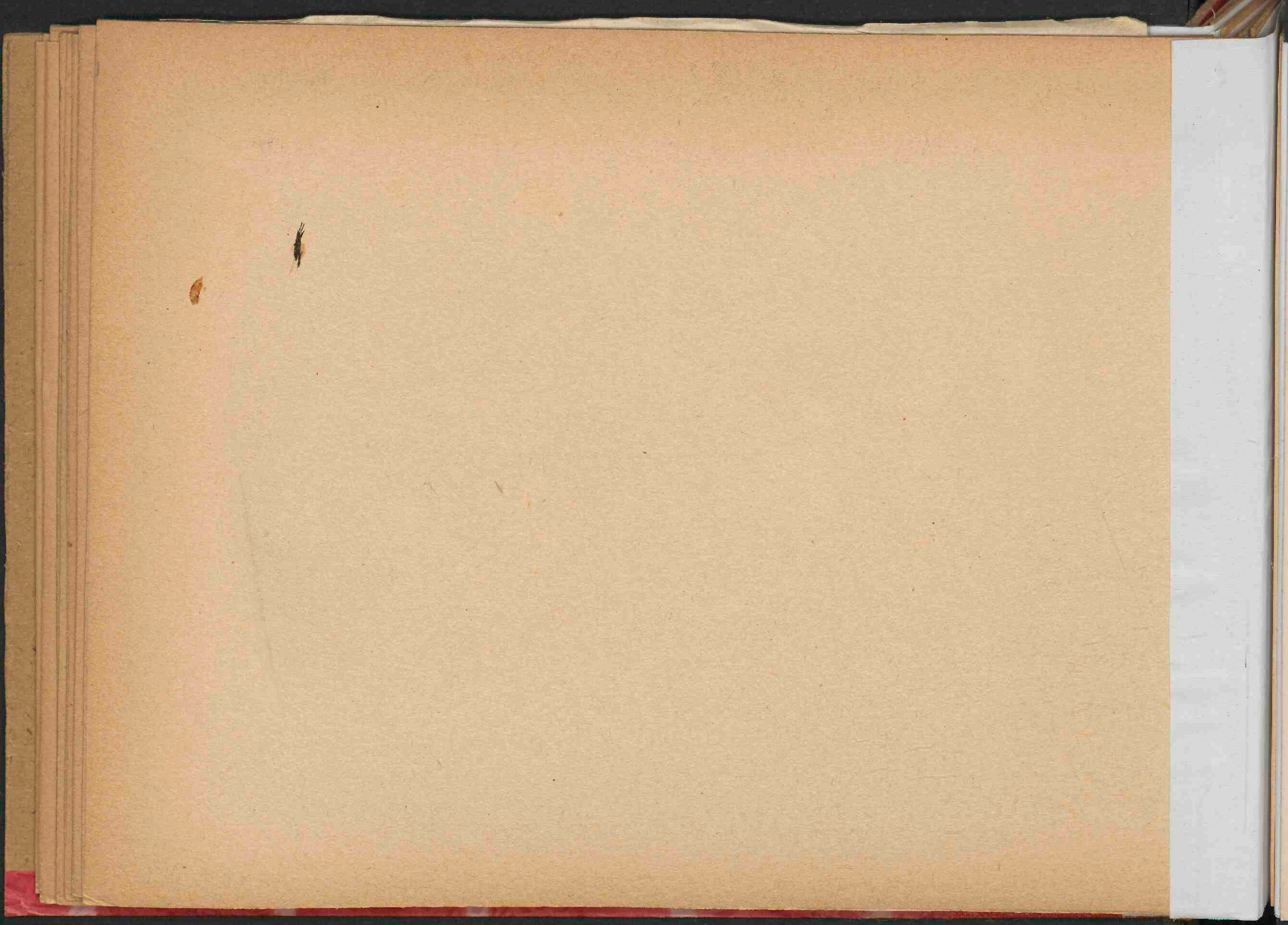
Afd. B. PARINGEN van BRONSHOEN met bekende rassen

Kaart. 2a. De KLEUR van Bronshoen met Zilv. Patr. Kriel. Hen. Fl. 194-7. uit

263-1 en 192-2.

Kop. Hals. Rug. Schouder. Borst. Buik. Zadel. Staart.





Proeven van R. Houwink Hzn te Meppel.

Groep. 2. De KLEUREN ontstaan door paringen van WILDE en TALLE HOENDERS.

Afd. 7. PARINGEN van BRONSHOEN met bekende rassen

Kaart. 3a. De KLEUR van Bronshoen met Zilv. Patr. Kriel. Hen. Fl. 194-15. uit
263-1 en 198-2.

Kop. Hals. Rug. Schouder. Borst. Buik. Zadel. Staart.



