



Positiones medicae inauguralis

<https://hdl.handle.net/1874/345206>

POSITIONES

M E D I C Æ

I N A U G U R A L I S.

Q U A S

FAVENTE DEO TER OPT. MAX.

Auctoritate Magnifici D. Rectoris,

JACOBI VALLAN,

M. D. Praxeos, & Institut. Med. Professoris Ordinarii,

N E C N O N

Amplissimi Senatus Academici Consensu, ac Nobilissima

Facultatis MEDICÆ Decreto,

PRO GRADU DOCTORATUS

Summisque in MEDICINA Honoribus, & Privilegiis, ritè

& legitimè consequendis,

Eruditorum examini submittit

DANIEL RUDE, GALUS.

Ad diem 16. Martii, horis locoque solitis.



TRAJECTI ad RHENUM,

Ex Officinâ FRANCISCI HALMA, Academiae
Typographi, clō Ioc XCII.

POSITIONES

MEDICAE

IN APOGONIA

1827

PAVIENTE DEO TER OPT MAX

Jacobus D. R. M. D.

JACOBI VALLAN

M. D. Praeceptor & Institut. Med. Professor Ordinarius

IN E N O N

Magist. Honor. Medicin. Professor, ac Vicedominus

Præceptor Medicæ Præcipue

PRO GRADU DOCTORATUS

in Medicina Honoris & Privilegii, etc.

Ex legibus consuetudinibus

Examinis submissis

DANIEL RUD. GALTNER

Mag. Honor. Medicin. Præceptor



TRAJECTI ad RHEINUM

Ex Officina FRANCISCI HALMA, Academici

Typographi, ob hoc xxi.



POSITIONES

MEDICÆ

INAUGURALES.

THESIS I.



Medicina est ars me-
dendi.

I.

Finis ejus sanitas

est.

A 2

III. Sa-

4 POSITIONES MEDICÆ

III.

Sanitas est dispositio corporis
tum fluidi, tum solidi, functionibus
edendis conveniter apta.

IV.

Ea potissimum radicatur in bona
constitutione & mixtione spirituum,
sanguinis, reliquorumque humo-
rum, & succorum.

V.

Morbus est mala dispositio par-
tium vel fluidarum, vel solidarum
vel utrarumque.

VI.

Hunc morbosum statum depelle-
re,

INAUGURALIS. 5

re, sanitatemque conservare, Medici munus est.

V I I.

Tumor est extuberantia partis solidæ justo major.

V I I I.

Tumori curando male repellentia vulgo dicta applicantur.

I X.

Rectius resolventia, quæ humores attenuant, & poros aperiunt.

X.

Ubi V. S. & purgatio indicantur, recte hæc illam excipit.

nl.VX

A 3

XI. Fon-

6 POSITIONES MEDICÆ

X I.

Fonticuli in praxi medica magnum habent usum.

X I I.

Extirpatio partis emortuæ recte instituitur in parte viva.

X I I I.

Magna inter pleuritidem & peripneumoniam est affinitas.

X I V.

Omnis dolor pleuritidis est lateris, non omnis dolor lateris est pleuritis.

XV. In

INAUGURALIS. 7

XV.

In ejus curatione V. S. absolute
necessaria est.

XVI.

Et sæpe repetenda.

XVII.

Dehinc medicamentis blande fu-
doriferis potissimum insistendum
est.

XVIII.

Plethora datur.

XIX.

Ea V. S. semper indicat.

XX.

Animalia omnia generantur ex ovo.

XXI. Er-

00025993

8 POSIT. MEDICÆ INAUG.

X X I.

Ergò distinctio inter ovipara & vivipara male applicatur.

X X I I.

Febris natura consistit in perturbata sanguinis mixtura.

X X I I I.

Ejus signum pathognomonicum est, pulsus p. n. frequentior.

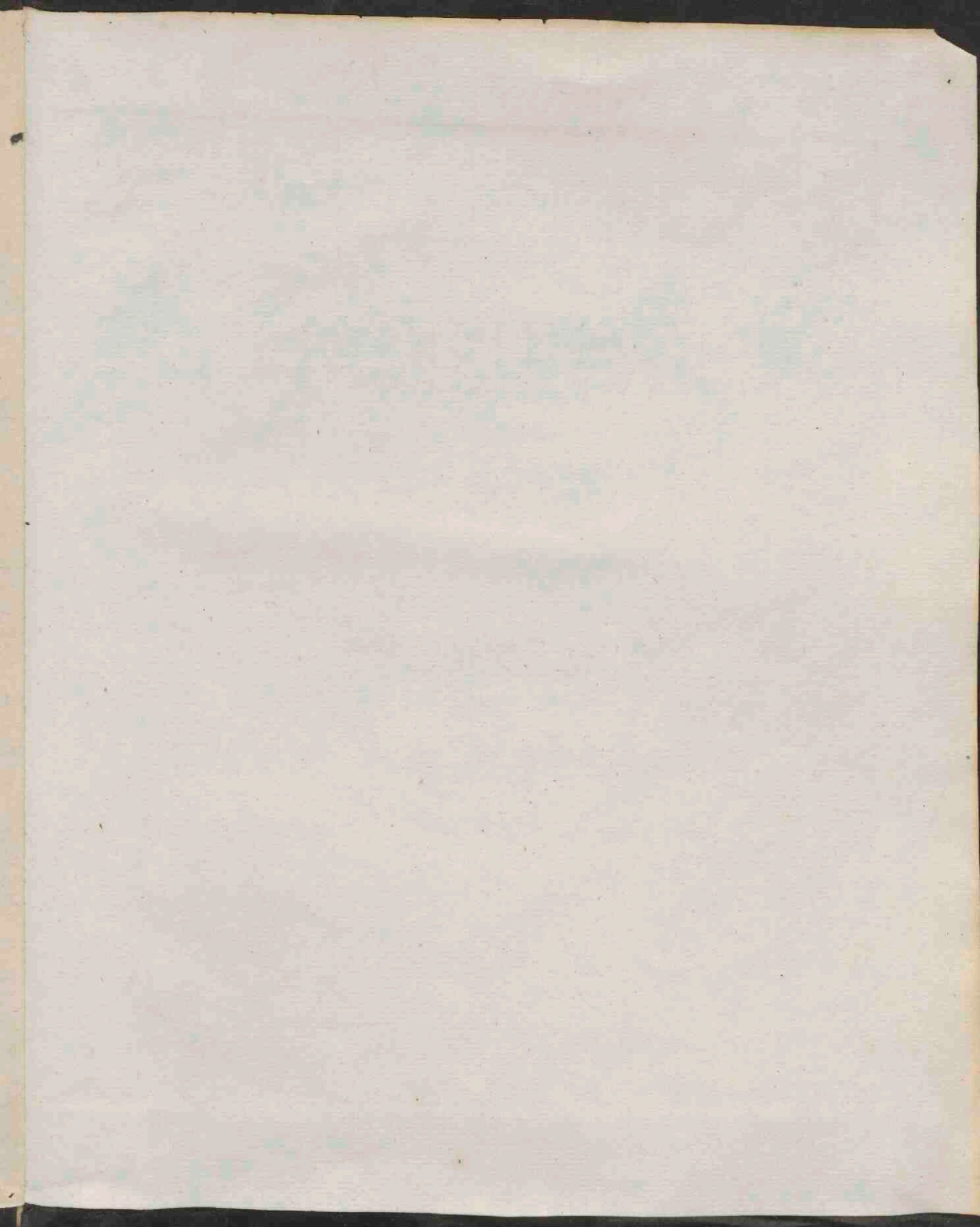
X X I V.

Cura non semper requirit refrigerantia & humectantia.

X X V.

Rectiùs talia, quæ perturbatam sanguinis mixturam emendant.

F I N I S.



31-64.P

