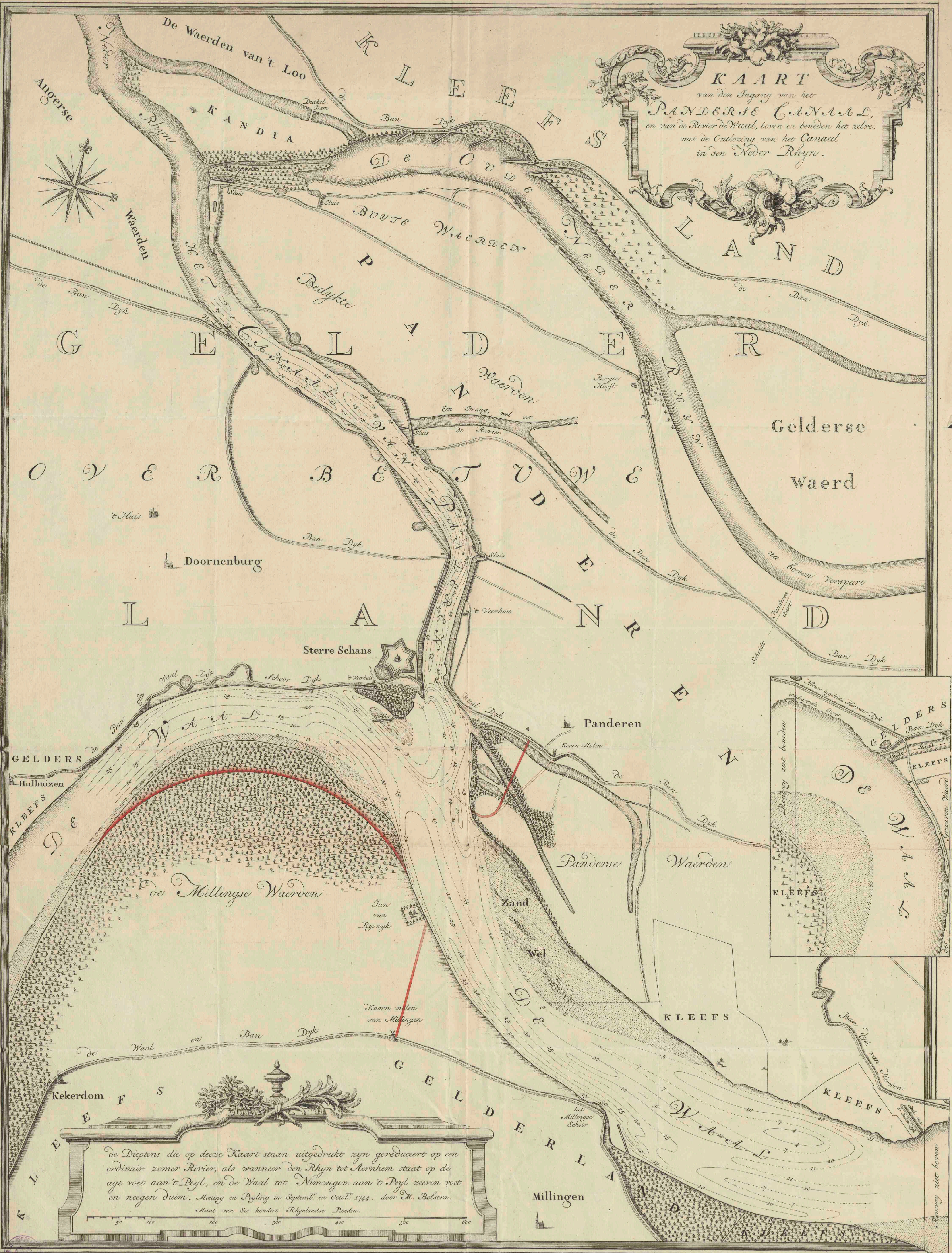




# **Kaart van den ingang van het Panderse canaal, en van de rivier de Waal, boven en beneden het zelve, met de ontlozing van het canaal in den Neder Rhyn**

<https://hdl.handle.net/1874/348724>

**K A A R T**  
 van den Ingang van het  
**PANDERSE CANAAL,**  
 en van de Rivier de Waal, boven en beneden het zelve:  
 met de Ontlozing van het Canaal  
 in den Neder Rhyne.



de Dieptens die op deze Kaart staan uitgedrukt zijn gereduceert op een  
 ordinaar zomer Rivier, als wanneer den Rhyne tot Aornhem staat op de  
 agt voet aan 't Peyl, en de Waal tot Nimwegen aan 't Peyl zeven voet  
 en neggen duim. Meting en Peyling in Septemb: en Octob: 1744. door M. Bolstra.  
 Maat van Ses hondert Rhylandse Roeden.

VII B 9 55

VII B 9 55  
 67300873