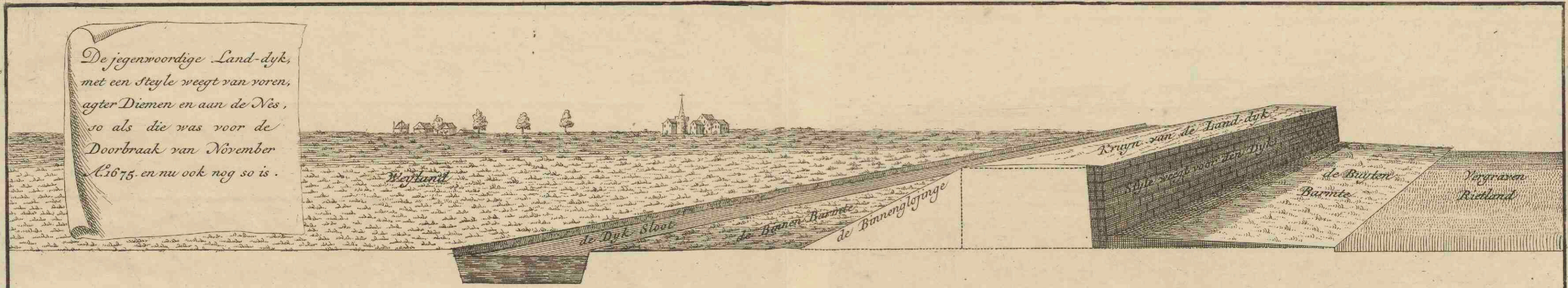




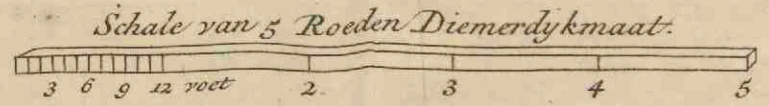
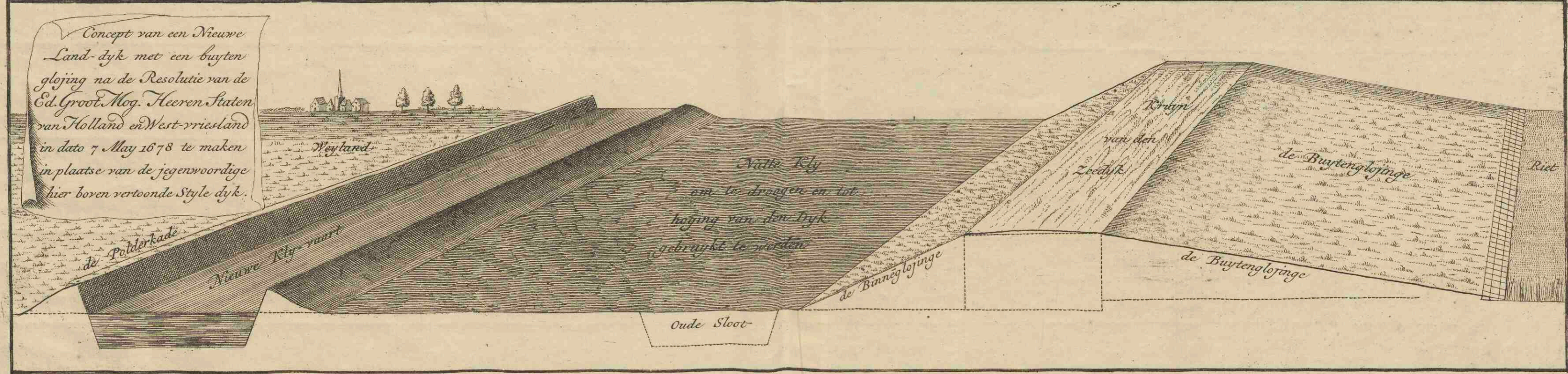
**De jegenwoordige land-dyk met een steyle weegt van voren,
agter Diemen en aan de Nes, so als die was voor de doorbraak
van november A° 1675. en nu ook nog so is.**

<https://hdl.handle.net/1874/348857>

De tegenwoordige Land-dyk,
 met een Steyle weegt van voren,
 agter Diemen en aan de Nes,
 so als die was voor de
 Doorbraak van November
 1675. en nu ook nog so is.



Concept van een Nieuwe
 Land-dyk met een buyten
 glojinge na de Resolutie van de
 Ed. Groot Mog. Heeren Staten
 van Holland en West-vriesland
 in dato 7 May 1678 te maken
 in plaats van de tegenwoordige
 hier boven vertoonde Style dyk.



VIII B. f. 29.

