

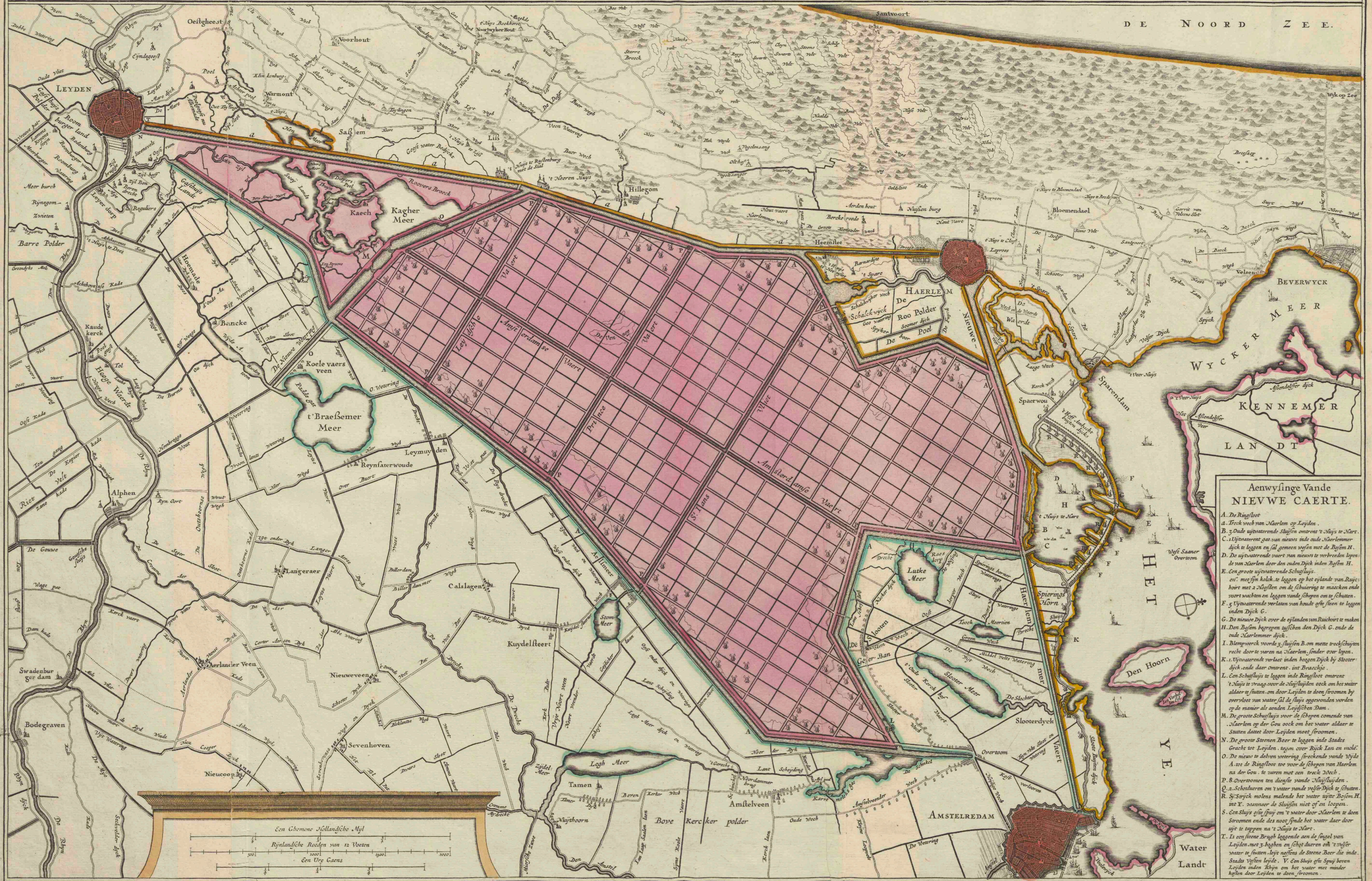


Afbeeldinge van zeker concept tot bedykinge, van de Haarlemer, Leydse en andere byleggende Meeren

Bedijkingsplan voor de Haarlemmermeer van Jacob Bartelsz. Veeris, 1641, uitgegeven door Nicolaas Visscher (latere editie van Petrus Schenk jr., 18de eeuw)

<https://hdl.handle.net/1874/348860>

AFBEELDINGE VAN ZEKER CONCEPT TOT BEDYKINGE, VAN DE HAARLEMER, LEYDSE EN ANDERE BYLEGGENDE MEEREN. UITGEVONDEN DOOR JACOB BARTELSZ VEERIS
 in t koper gebracht door DANIEL VAN BREEN, en uitgegeven door NICOLAUS VISSER met octroy van d' E^{de} Hoogmog. Heeren Staten General, der vereenigde Nederlanden. *Nunc apud Petrum Schenk Junior.*



Aenwysinge vande
 NIEUWE CAERTE.

- A. De Ringfloot
- B. De Oude aijwaterende sluisen omtrent t Sluis te Haar.
- C. t Lijwaerent gat van nieuw inde oude Haarlemmer dijk te leggen en t gemene weghen met de Bofem H.
- D. De aijwaterende waer van nieuw te verbeden lippen de van Haarlem door den ouden dijk inden Bofem H.
- E. Een groote aijwaterende Schuyluis omtrent t Sluis te Haar, met sijn kolk, te leggen op het eylande van Ruysse hoer met 2 sluisen om de dinstoring te maeken ende voort wachen en leggen vande schepen om te schutten.
- F. t Lijwaerent verlaten van handt ofte sijn te leggen inden dijk G.
- G. De nieuwe dijk over de eylanden van Ruysse te maeken.
- H. Den Bofem begrepen tusschen den dijk G. ende de oude Haarlemmer dijk.
- I. Blespwerck vande t sluisen B. om mette tweekshuyten rechte door te yaren na Haarlem, sonder over loopen.
- K. t Lijwaerent verlaten inden hogen dijk by Sluiter dijk, ende daer omtrent, int Brascheje.
- L. Een Schuyluis te leggen inde Ringfloot omtrent t Sluis te Haar, voor de sluislynden oock om het water aldaer te suttien, om door Leyden te doen vromen by overloet van water, al de sluis oegewonden worden op de manier als vanden Leydseken Dam.
- M. De groote Schuyluis voor de schepen comende van Haarlem op der Gou oock om het water aldaer te suttien datet door Leyden moet vromen.
- N. De groote Steenen Beer te leggen inde Stades Gracht tot Leyden, tegen over Rijk Jan en mol.
- O. De nieuw te delven weering, freckende vande Wyke A. tot de Ringfloot toe voor de schepen van Haarlem na der Gou, te yaren met een trock wech.
- P. t Overtoomen ten dinstie vande sluislynden.
- Q. t Schuyluis om t water vande veld dijk te schutten.
- R. t Sijck molens malende het water vande Bofem H. int X. zommeer de sluisen niet of en loopen.
- S. Een sluis ofte sijn om t water door Haarlem te doen vromen ende des noot sijnde het water daer door uit te tappen na t Sluis te Haar.
- T. t een fijne Brugh leggende aen de singel van Leyden, met 3 boeghen en sijn daeren oth t veld water te suttien, leyte tusschen de Steene Beer ende de Stades Wyke leyde. V. Een sluis ofte sijn boven Leyden inden Bofem om het water met minder helgen door Leyden te doen vromen.

VIII B 32