



**Nieuwe en oprechte kaart of plan der stad Bergen-op-ten-Zoom, met derzelver accurate fortificatien, en de naast aangelegen steeden, dorpen en forten, etc., nader aangewezen door d'onderstaande letters : Carte ou plan nouvelle et véritable de la ville de Bergen-op-ten-Zoom avec ses fortifications exactes, les plus proches villes, villages, & fortresses, le tout, démontré, par ordre alphabetique.**

<https://hdl.handle.net/1874/349750>

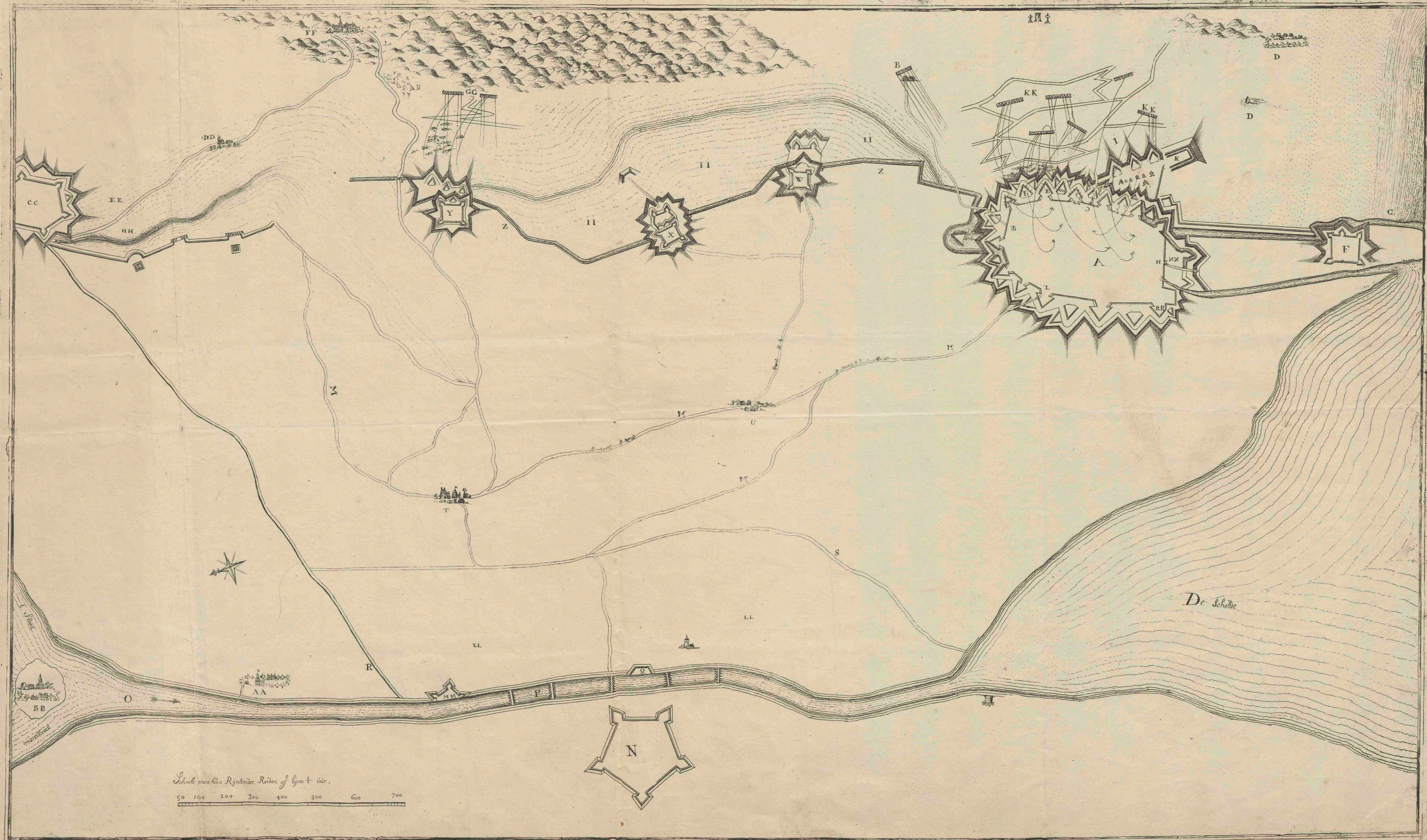
Nieuwe en Oprechte KAART of PLAN der Stad BERGEN-OP-TEN-ZOOM, met derfelver accurate Fortificatiën, en de naaft aangelegen Steeden, Dorpen en Forten, &c. Nader aangewezen door d'on-derlaande Letters.

- A. De Stad Bergen-op-ten-Zoom, met deffels Werken.
- B. Wouwe Poort, daar de eerste Batterij is geplaat, de Tranchen door den Vyand gegooid, en de Stad Gebombardeert.
- C. Bofch-Poort, loopende na Antwerpen en het middelpunt van de attacques met de Linie van Circumvallatiën.
- D. Het Toortrecht hande op de Glijff in in 't Verfchiet de Heerlykheid Burelyed.
- E. Het Balfion Pucelle en Koehoorn met derfelver Lunetten, alwaar den Vyand tans op het punt van den Boelcke Weg in de Pallifaden gelegerd is, en een soort van Katten op hebben geworpen waar uyt zy een fterk Vuur misken op de Borfweeringe van de Lunetten.
- F. De Water Schans met de Oude haven na de Stad.
- G. Nieuwe haven om bedekt te Vaaren aan de Water-Schans, waar van den Toevoer niet belet kan worden door een Vyand, met kleine Vaaruygen en plaat-boomde Schuyten.
- H. De Water Boort.
- I. De Werken Kijk in de Pot, met derfelver Lunetten, op welke een vreeslyk Vuur wert gemakt, dog den Vyand teekens is Afgelien.
- K. Sijk-Fort, om de Laage Planken te betryken, en de Water-Schans aan dien kant te Dekken.
- L. Steenberghe-Poort, met alle de daar aan laazt Nieuw gemakte Fortificatiën en Weemen.
- M. Weegen na Tholen, Steenberg, Halfteren en Forten.
- N. De Stad Tholen, loopende van Philippland voor by de Stad Tholen.
- O. De Rivier den Eendragt, loopende na Bergen-op-ten-Zoom.
- P. Schip Bruggen over de Rivier den Eendragt voor de Stad Tholen, om door den Auvrege Polder die Stad te Dekken.
- Q. Een klein Werkje op den Dyk van de Polder voor de Stad Tholen.
- R. Dyk van Tholen na Steenberg.
- S. Dyk langs den Auvrege Polder en den By-Moer.
- T. Het Dorp Halfteren alwaar het Hoof-kwartier der Geallieerden is.
- U. Gehugt de Noortgeest.
- V. Het Fort Moermond.
- X. Fort Pinien.
- Y. Fort de Rovere, verdedig door den Vyand met groot geweld Befchooten.
- Z. Linie van Bergen, tot door en voorby de Forten Moermond, Pinien, en de Rovere, tot aan de Zoute Inundatie van Steenberg.
- AA. Dorp Nieuw Voilmar, alwaar de Couriers, af, en aan koomen uyt Holland, na Bergen.
- BB. Dorp St. Philippus-land over de Rivier den Eendragt.
- CC. De Stad Steenberg, met het vervolg van de Linie na Bergen, alwaar de Grootte Sijfte legt, om de Zoute Inundatie te Formieren, tot aan het Fort de Rovere.
- DD. Moertraaten, alwaar de France hebben willen Doorbreken.
- EE. Weg van Steenberg, door Moertraate na Wouw.
- FF. Het Dorp Wouw, alwaar het Hoof-kwartier der France is, fterk geterricht en met Pallifaden omceft, was op den 10. Augusty 1747. door de Geallieerde aangegraff, militair.
- GG. Tranchen met de Attacque op het Fort de Rovere.
- HH. Zoute Inundatie van Steenberg tot het Fort de Rovere.
- II. Zoute Inundatie die uyt de Keyde door de Venne den Zee-Zuyper van Fort tot Fort, door middel van verhoole Sluysen wert oegebouwen.
- KK. Grootte Tranchen, met derfelver Batterijen voor de Werken op de Stad Bergen, voor het Balfion Pucelle en Koehoorn, gelyk mede Kijk in de Pot.
- LL. Den Auvrege-Polder voor de Stad Thole, om in Kas van Noot te worden Doorghooken en Geinmundeert.
- MM. Fort Zeelandia.
- NN. Bsk-Af.
- OO. Balfion Zeeland.
- PP. Balfion Holland.
- QQ. Balfion Utrecht.
- KK. Nieuwe Werken van den Directeur-General, van Dun.

CARTE ou PLAN Nouvelle & Vêritable de la Ville de BERGEN-OP-TEN-ZOOM, avec ses Fortifications exactes; les plus proches Villes, Villages, & Fortresses; le tout, démontré, par ordre Alphabetique.

- A. La Ville de Bergen-op-ten-Zoom, avec ses Fortifications.
- B. La Porte de Wouw, devant cette porte est placée la première Batterie, les tranchées ouvertes par l'ennemi, & la Ville Bombardée.
- C. La Boefch-Porte, chemin d'Anvers, le Centre de l'Attacque avec les Lignes de Circumvallation.
- D. La Porte Fossée placée sur le Glijff, dans le lointain la feigneurie de Burg-elien.
- E. Le Balfion, Pucelle, & Koehoorn, avec ses Lunettes, ou l'ennemi est présentement, Logé à l'extrémité du chemin Couvert dans les Pallifades, ou ils ont fait une forte de (\*) Chevalier, d'où ils font un grand feu sur les Parapets des Lunettes.
- F. La Pot de l'Eau, avec le vieux port au côté de la Ville.
- G. Nouveau Port pour Naviger à Couvert, & pour venir au Port de l'Eau, & ou les Ennemis ne peuvent pas Empêcher l'entrée de petits Navires & petits bateaux sans charge, de Vins & autres Manitions de Guerre.
- H. La Porte de l'Eau.
- I. Les Fortifications Kijk in de Pot, avec ses Lunettes, sur lequel les Ennemis font un feu Epouvantable, & font cependant chaque fois Repoullés.
- K. Sijk-Fort, pour banquer les bas Plangs, & Couvrir à ce côté le Port de l'Eau.
- L. La Porte de Steenberg avec toutes les ouvrages & Fortifications Modernes.
- M. Les Chemins qui conduisent à Tholen, Steenberg, Halfteren, & les Forts.
- N. La Ville de Tholen.
- O. La Riviere nommée de Eendragt Courant depuis Philippland, & passe la Ville de Tholen & entre dans l'Estroit Vers Bergen-op-ten-Zoom.
- P. Pont de Bataca sur la Riviere den Eendragt devant la Ville de Tholen pour Couvrir cette Ville, par le Canal d'Alcargue.
- Q. Une petite Fortification sur la digue de l'Encolite (où Canal) devant la Ville de Tholen.
- R. La digue de Tholen vers Steenberg.
- S. Digue, le long de l'Encolite d'Alcargue & du By-Moer.
- T. Le Village de Halfteren ou est le Quartier-General des Allies.
- U. Le petit Hamen, de Noort-Geest.
- V. Le Fort Moermond.
- X. Le Fort Pinien.
- Y. Le Fort de Rovere, lequel est vigoureusement attaqué & Bombardé par les Ennemis.
- Z. Les Lignes de Bergen-op-ten-Zoom, jufques, & même passés les Forts Moermond, Pinien, & de Rovere jufques à l'Inundation de Steenberg, par l'Eau falée, ou par l'Eau de la Meufe.
- AA. Le Village, Nieuw-Voilmar, d'où les Couriers partent, & arrivent de la Hollande à Bergen-op-ten-Zoom.
- BB. Le Village St. Philippus-land, vis-à-vis la Riviere den Eendragt.
- CC. La Ville de Steenberg avec la suite de la Ligue de Bergen, où est la Grande Inundation faite jusqu'au Fort de Rovere.
- DD. Moertraaten, ou les Français ont voulu Perce, ou passer par force.
- EE. Le Chemin de Steenberg par Moertraaten à Wouw.
- FF. Le Village Wouw où est le quartier General des Français, bien fortement retranché, & entouré de Pallifades, lequel fut attaqué le 10. Août 1747. par les Allies, mais sans effet.
- GG. Les Tranchées avec l'attacque sur le Fort de Rovere.
- HH. Inundation falée depuis Steenberg jufques au Fort de Rovere.
- II. Inundation douce, qu'on arrête par le moyen des Ecluses Cachez ou Rétréx & qui fort de la Houëre par les Veines du Zee-Zuyper, depuis un fort jufques à un autre Fort.
- KK. La Grande Tranchée avec ses Batteries devant les Fortifications, sur la Ville de Bergen, devant, le Balfion, Pucelle, & Koehoorn, comme aussi Kijk in de Pot.
- LL. L'Encolite d'Alcargue devant la Ville de Tholen, pour être percée en Cas de Nécessité, & par cet effet Inondée.
- MM. Fort Zeelandia.
- NN. Bsk-Af.
- OO. Le Balfion Zeeland.
- PP. Le Balfion Holland.
- QQ. Le Balfion Utrecht.
- KK. Nouveaux Ouvrages du Directeur-General, van Dun.

(\*) Chevalier, certain ouvrage de Terre sur lequel ils plantent leur Artillerie. In 's Hage, by GERARD du MEE, in de korte Bsgyue-straat.



Scheldt van 600 Ryndende Rieden of byen + iur.  
50 100 200 300 400 500 600 700



VIII B.m.12  
2857  
Nederlandsche Handels-Hoogschool  
Afdeling ECONOMISCHE WETENSCHAPPEN