



Ontleedkundige afbeeldingen ten gebruike der vee-artsen en kweekelingen van 's Rijks Vee-artsenijschool

<https://hdl.handle.net/1874/34990>

B qu.

No 5

U. B. qu 5

ONTLEEDKUNDIGE AFBEELDINGEN

TEN GEBRUIKE VOOR DE

VEE-ARTSEN EN KWEEKELINGEN

VAN

'S RIJKS VEE-ARTSENIJ SCHOOL.

UITGEGEVEN DOOR

TH. G. VAN LIDTH DE JEUDE,

MATH. MAG. PHIL. NAT. DR., GEWOON HOOGLEERAAR IN DE DIERKUNDE EN VERGELIJKENDE ONTLEEDKUNDE EN
PHYSIOLOGIE AAN DE HOOGHE SCHOOL EN VEE-ARTSENIJ SCHOOL TE UTRECHT.

1ste AFLEVERING.

Beenderen van den kop des Paards.

TE UTRECHT,

BIJ L. E. BOSCH.

1836.

UB-ZUID
MAZ
251

geen

Bn: 51

Ontleedkundige Afbeeldingen

TEN GEBRUIKE DER

VEE-ARTSEN

EN

KWEEKELINGEN VAN 'S RIJKS VEE ARTSENIJSCHOOL,

UITGEGEVEN DOOR

TH. G. VAN LIDTH DE JEUDE,

MATH. MAG. PHIL. NAT. DR., GEWOON HOOGLEERAAR IN DE DIERKUNDE EN IN DE VERGELIJKENDE
ONLEEDKUNDE EN PHYSIOLOGIE AAN DE HOOGESCHOOL EN VEE ARTSENIJSCHOOL TE UTRECHT.

1ste AFLEVERING.

Beenderen van den kop des Paards.

TE UTRECHT, BIJ

L. E. BOSCH.

1837.



AAN

DE WEL EDELE HOOGGELEERDE HEEREN

ALEXANDER NUMAN,

*Med. Doctor, Ridder der orde van den Nederlandschen Leeuw, Lid van het Koninklijk
Nederlandsch Instituut van Wetenschappen, Letterkunde en Schoone Kunsten, van de
Hollandsche Maatschappij der Wetenschappen te Haarlem, van het Provinciaal
Utrechtsch Genootschap van Kunsten en Wetenschappen, van het Bataafsche
Genootschap der proefondervindelijke Wijsbegeerte te Rotterdam, Hono-
rair Lid van de Maatschappij ter bevordering van den Landbouw
te Amsterdam, van het Natuur- en Scheikundig Genootschap te
Groningen, Lid der Maatschappij van Landbouw en Kruid-
kunde, en van de Maatschappij van Schoone Kunsten en
Letterkunde te Gent, Directeur en Hoogleeraar aan
's Rijks Vee artsenijschool, Lid der Stedelijke
Commissie van Geneeskundig Toezigt,
en Secretaris der Commissie van Land-
bouw te Utrecht,*

EN

P. J. I. DE FREMERY,

*Math. Mag. Phil. Nat. Med. et Art. obst. Doct., buitengewoon Hoogleeraar aan de Hooge-
school te Utrecht, gewoon Hoogleeraar aan 's Rijks Vee artsenijschool, Lid van de
Hollandsche Maatschappij van Wetenschappen te Haarlem, van het Bataafsche
Genootschap der Proefondervindelijke Wijsbegeerte te Rotterdam, van het
Provinciaal Utrechtsch genootschap, Correspondent van de eerste klasse
van het Koninklijk Nederlandsch Instituut, Secretaris der Plaatse-
lijke Commissie van Geneeskundig Toezigt te Utrecht, enz.*

WORDT DIT WERK, ALS EEN BLIJK VAN HOOGACHTING,

OPGEDRAGEN

DOOR

HUNNEN AMBTGENOOT,

Th. G. van Lidth de Jeude.

Fig. 1.

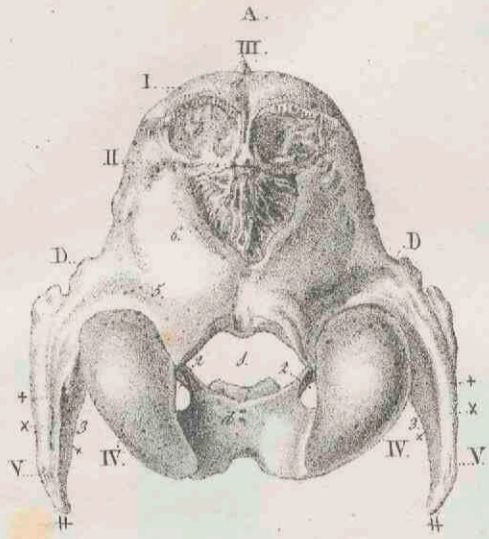


Fig. 2.

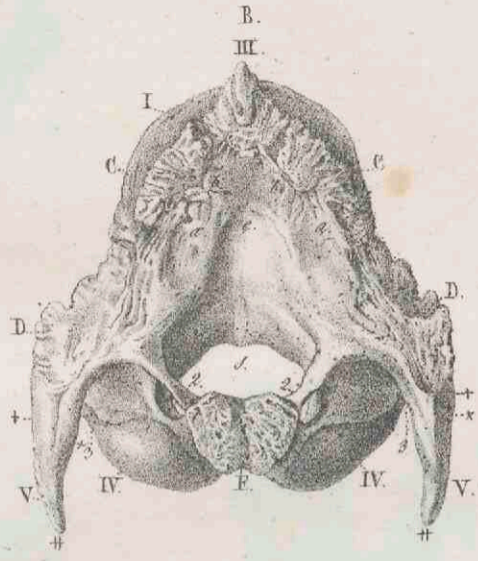


Fig. 3.

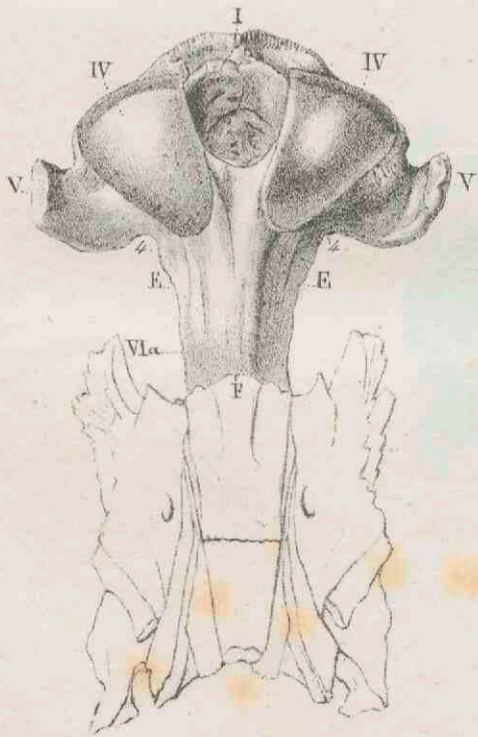


Fig. 4.

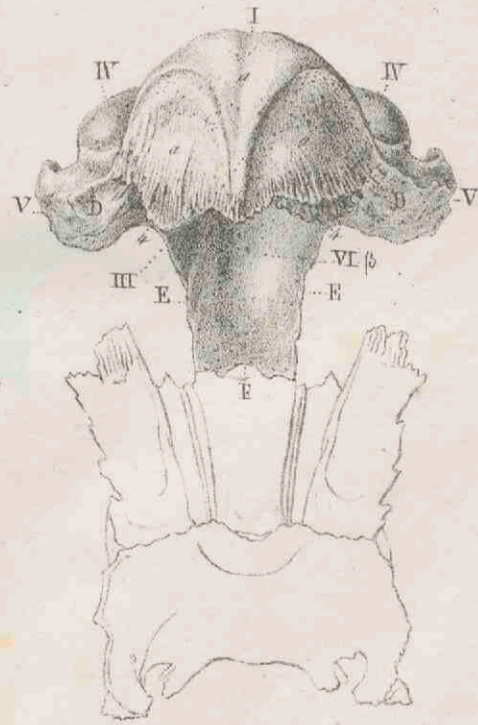


Fig. 4.

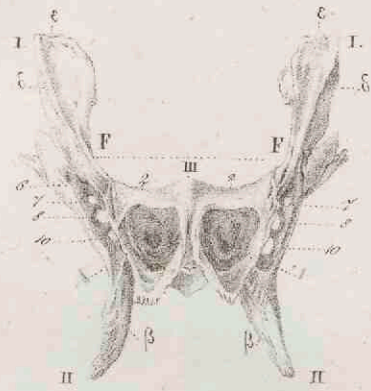


Fig. 1.

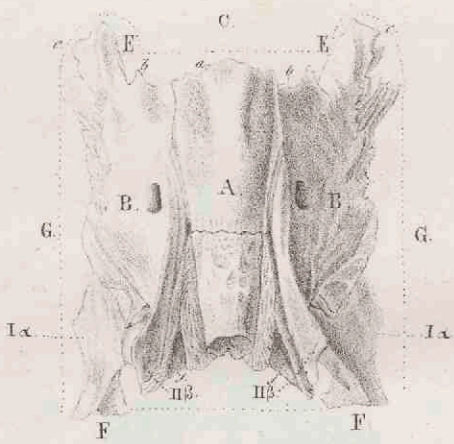


Fig. 5.

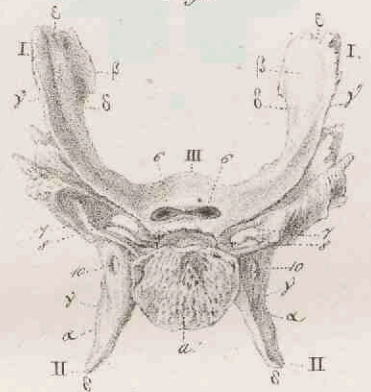


Fig. 2.

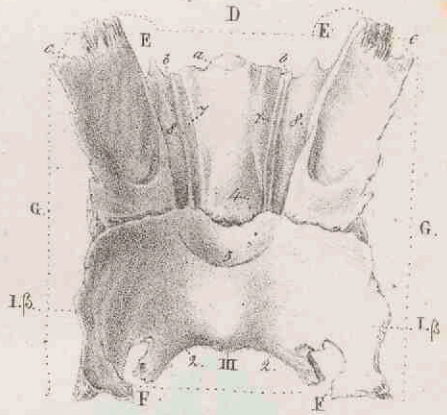


Fig. 3.

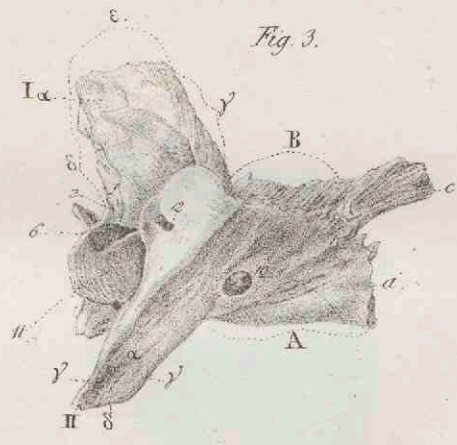


Fig. 1.

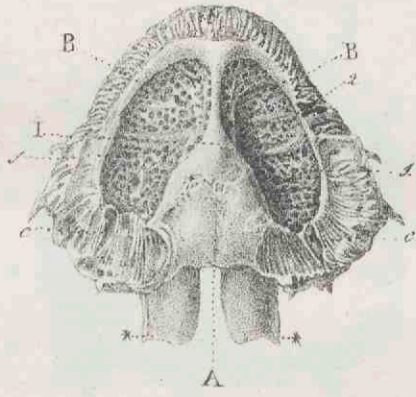


Fig. 2.

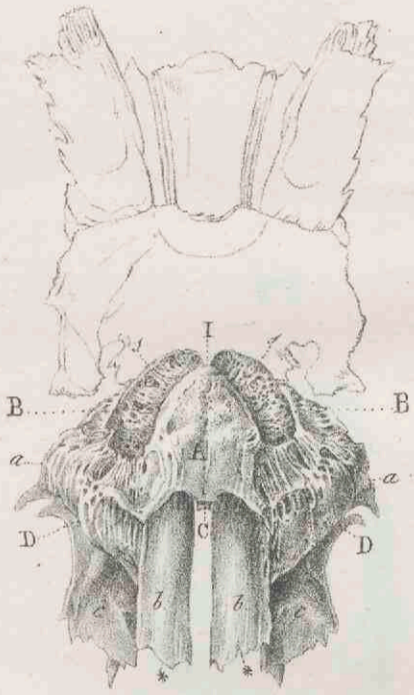


Fig. 3.

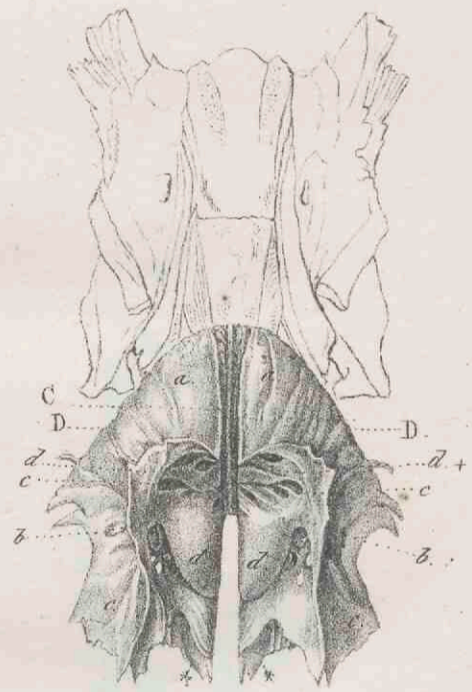
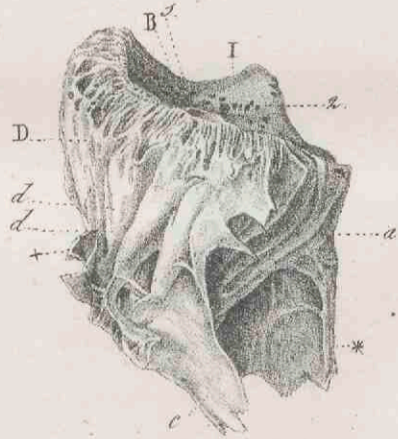


Fig. 4.



Plaat A

Fig 1.

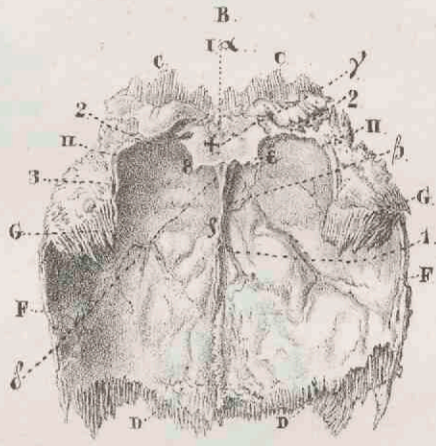


Fig 2.

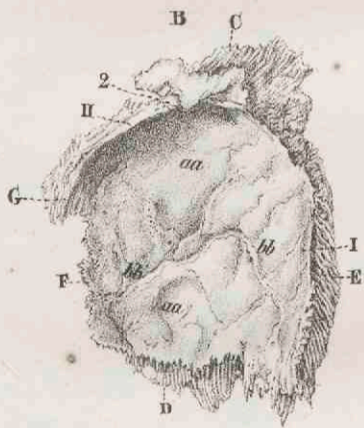


Fig 4.



Fig 3.

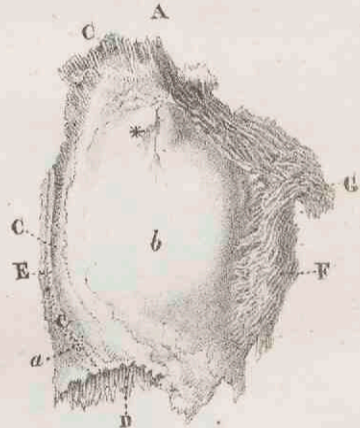


Fig 5.



Fig. 1.

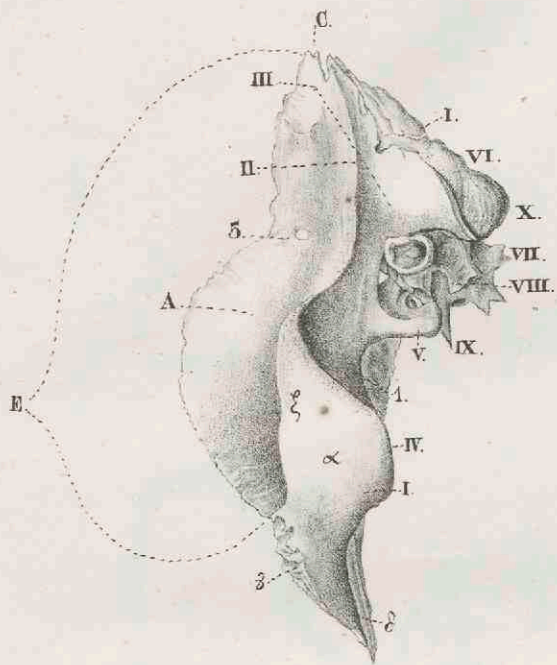


Fig. 2.

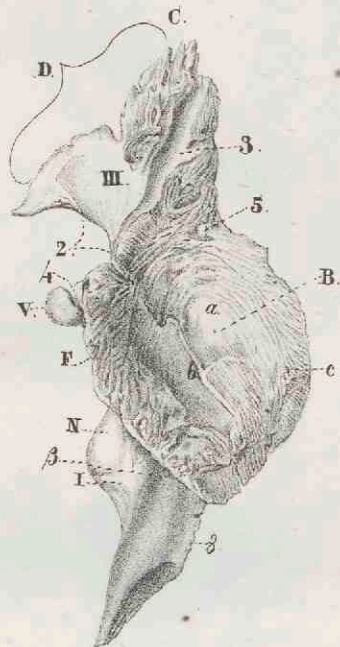


Fig. 5.

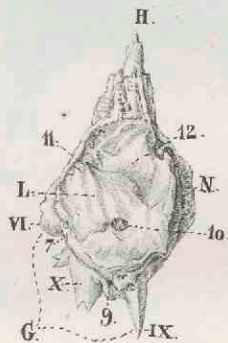


Fig. 3.

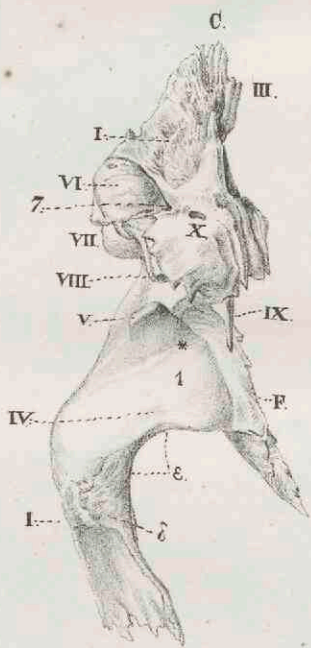


Fig. 6.

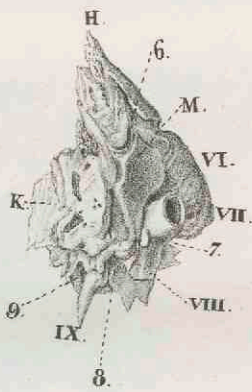


Fig. 4.

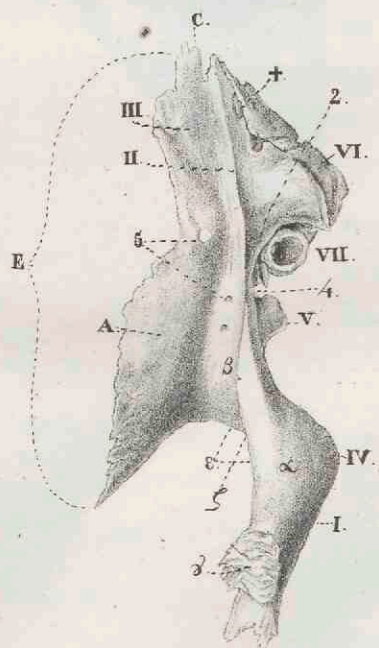


Fig. 1.

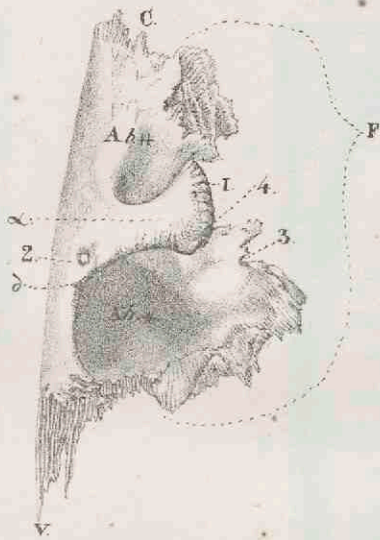


Fig. 2.

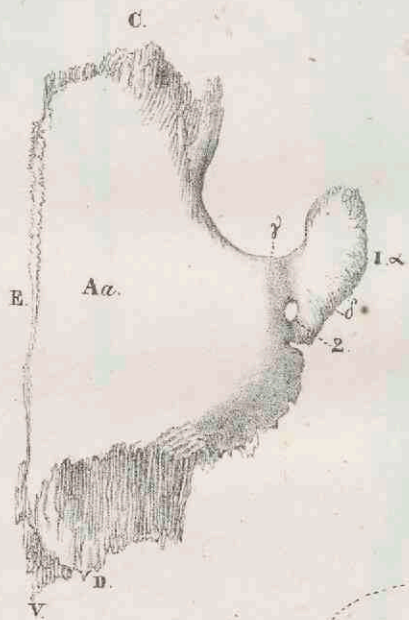


Fig. 3.

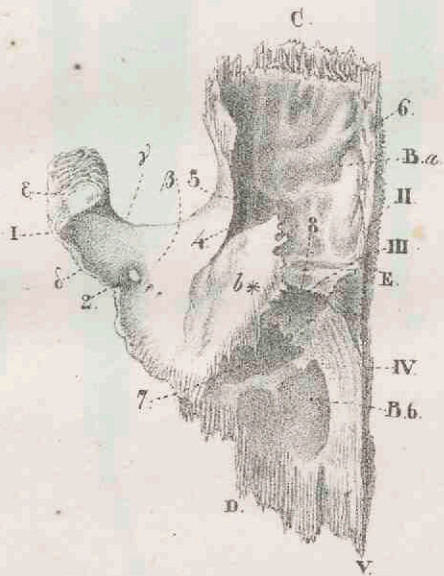
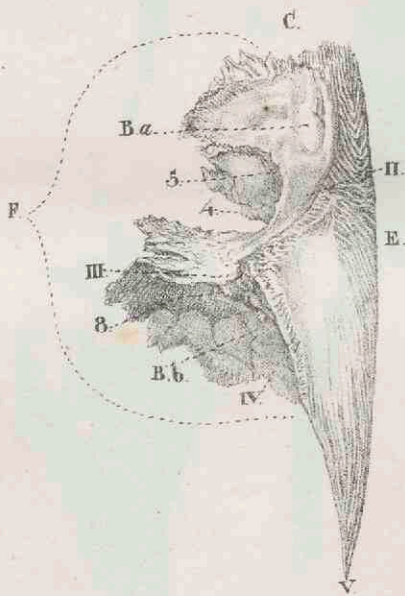


Fig. 4.



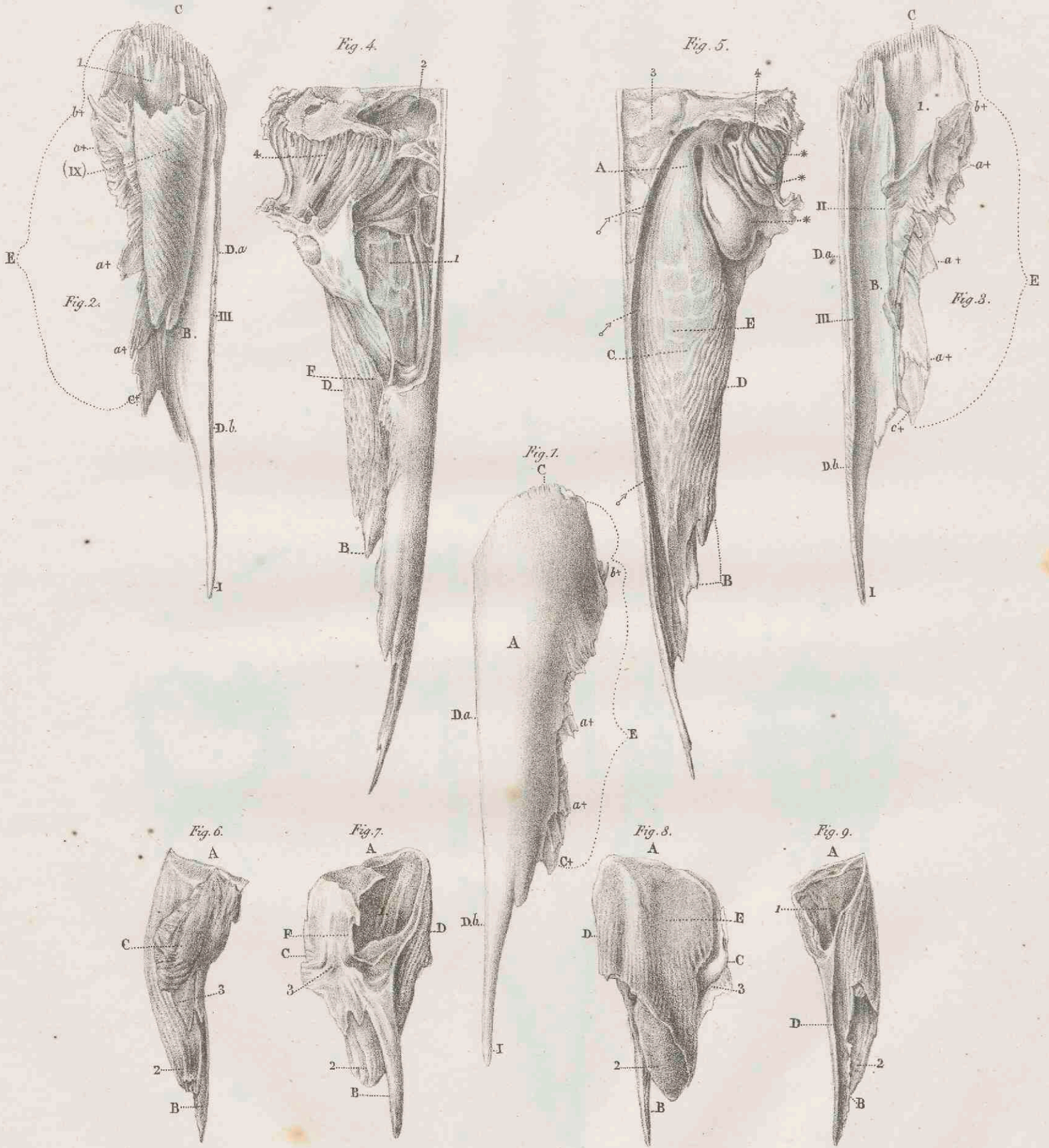


Fig. 4.



Fig. 5.

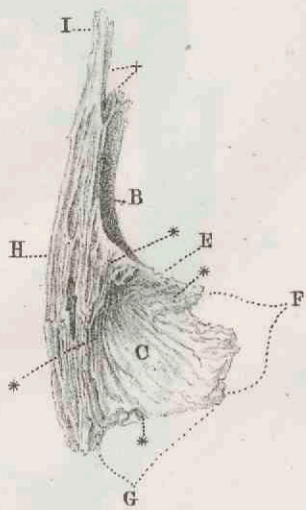


Fig. 6.

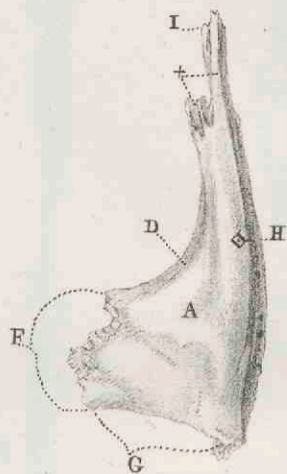


Fig. 7.

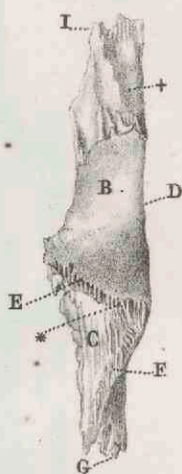


Fig. 1.

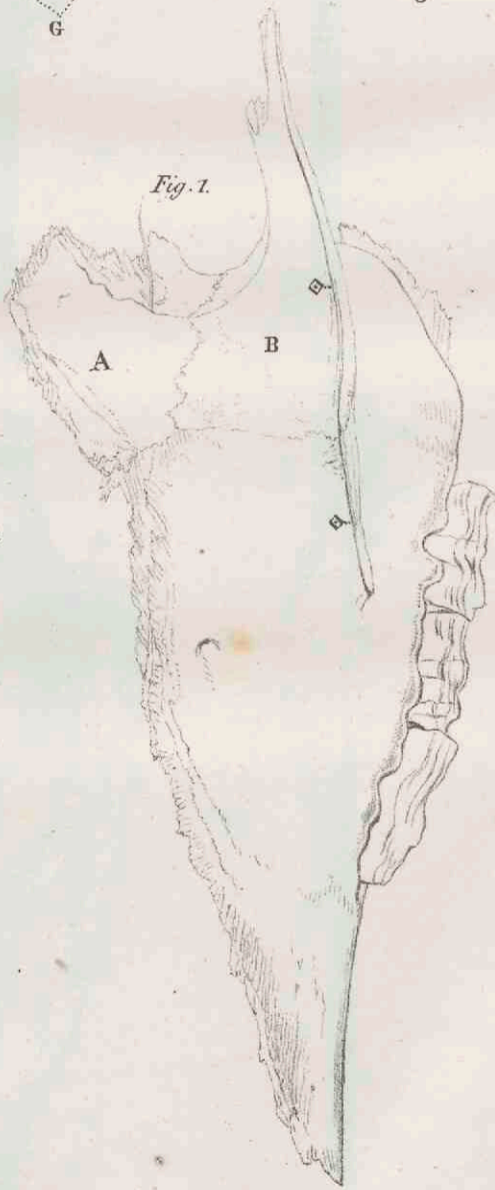


Fig. 2.

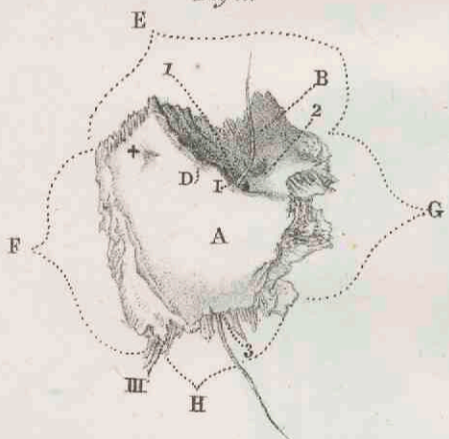


Fig. 3.

