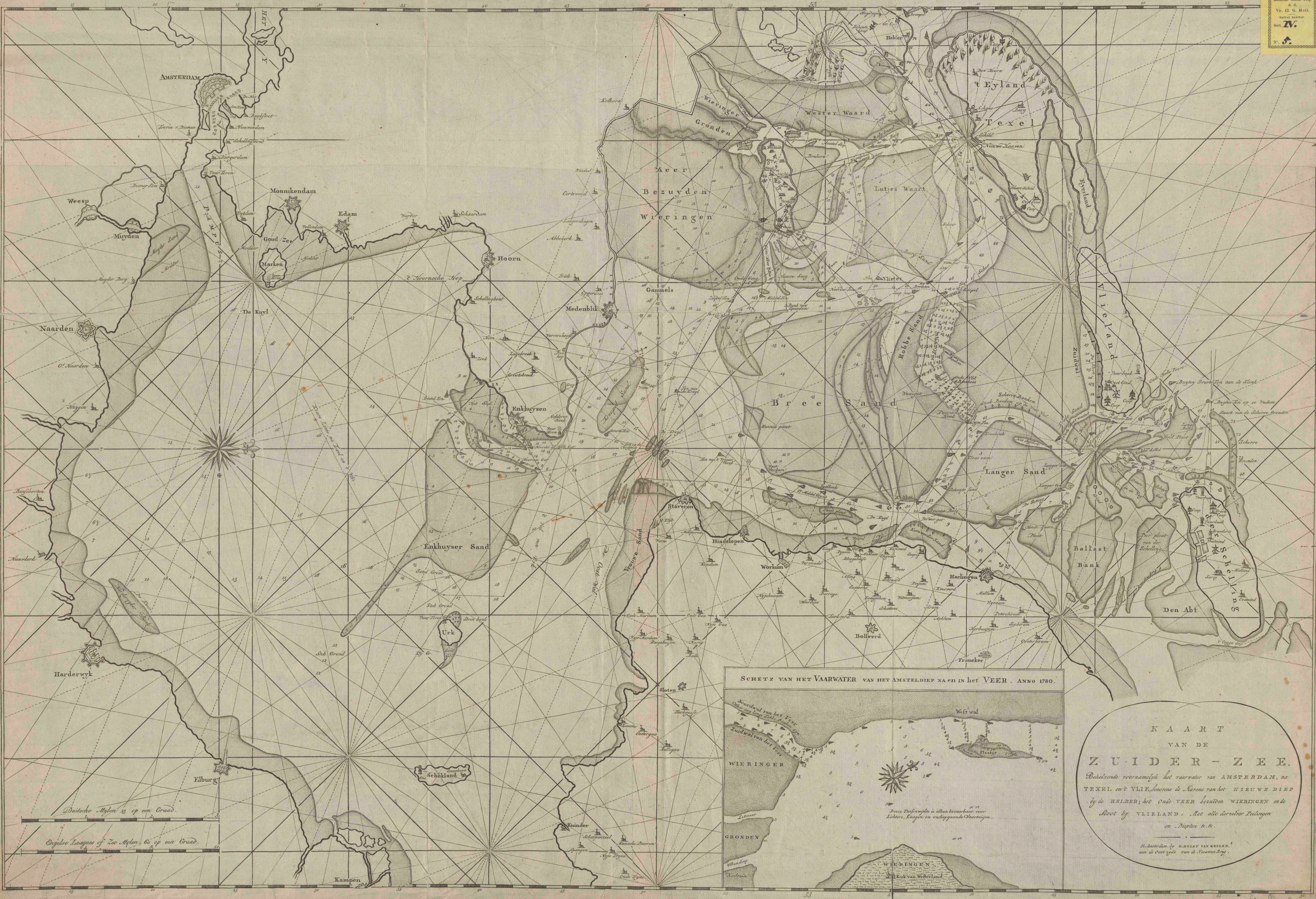


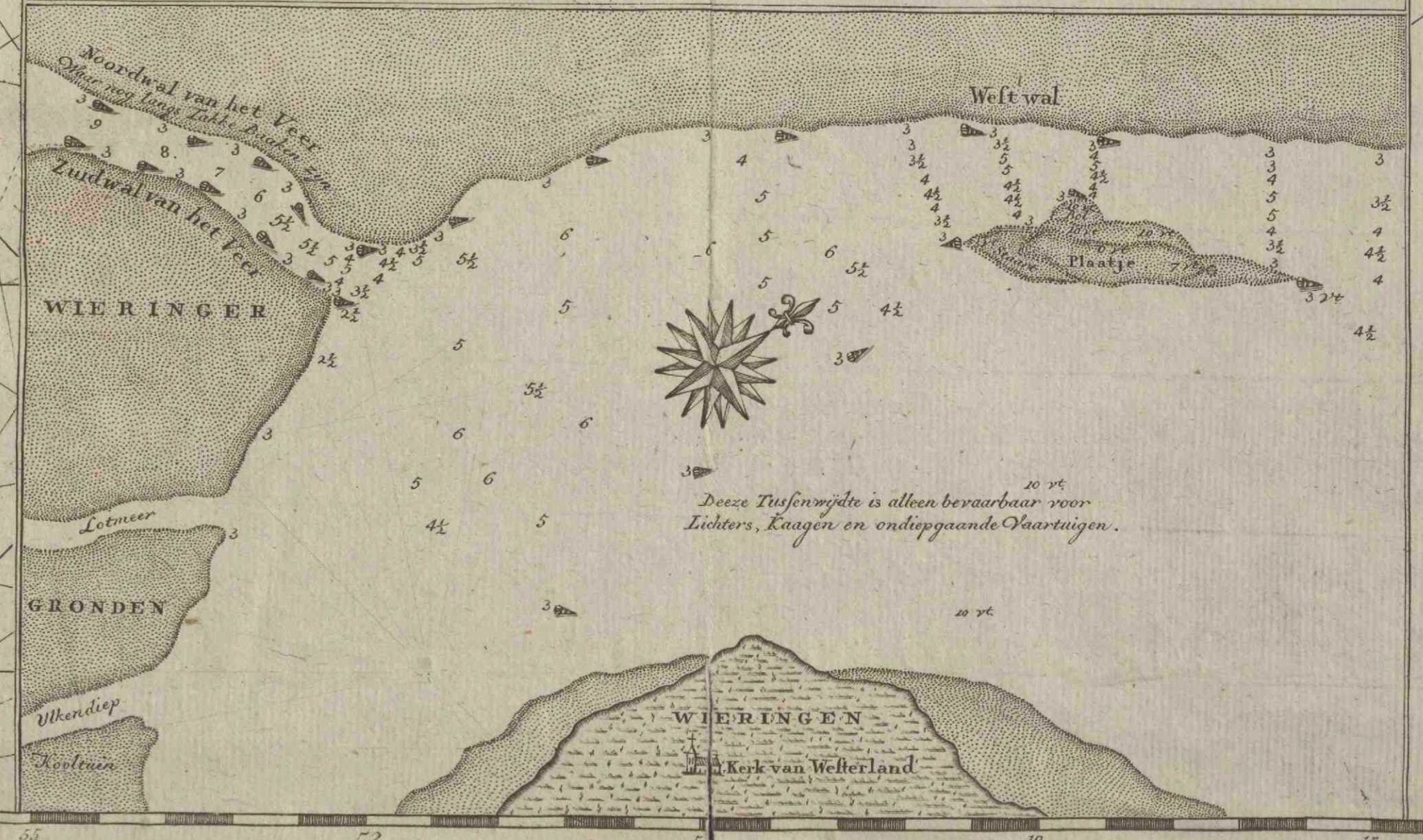


Kaart van de Zuider-Zee, behelzende voornamelijk het vaarwater van Amsterdam, na Texel en 't Vlie, benevens de havens van het Nieuwe Diep bij de Helder ...

<https://hdl.handle.net/1874/350268>



SCHETZ VAN HET VAARWATER VAN HET AMSTELDIEP NA EN IN HET VEER. ANNO 1780.



K A A R T
VAN DE
Z U I D E R - Z E E.
Betselende voornamelyk het vaarwater van AMSTERDAM, na
TEXEL en't VLIET, benevens de Nieuwen van het NIEUWE DIEP
by de HELDER; het Oude VEER oesuden WIERINGEN ende
Sloot by VLIELAND. Met alle doorelvre Tellingten
en Diepten &c.
A. Amsterdam, by W. BLOK VAN KRULLEN,
aan de Oost zyde van de Nieuwen Dyk.

Duitsche Mylen 15 op een Graad.
Engelse Leagues of Sea Mylen 60 op een Graad.