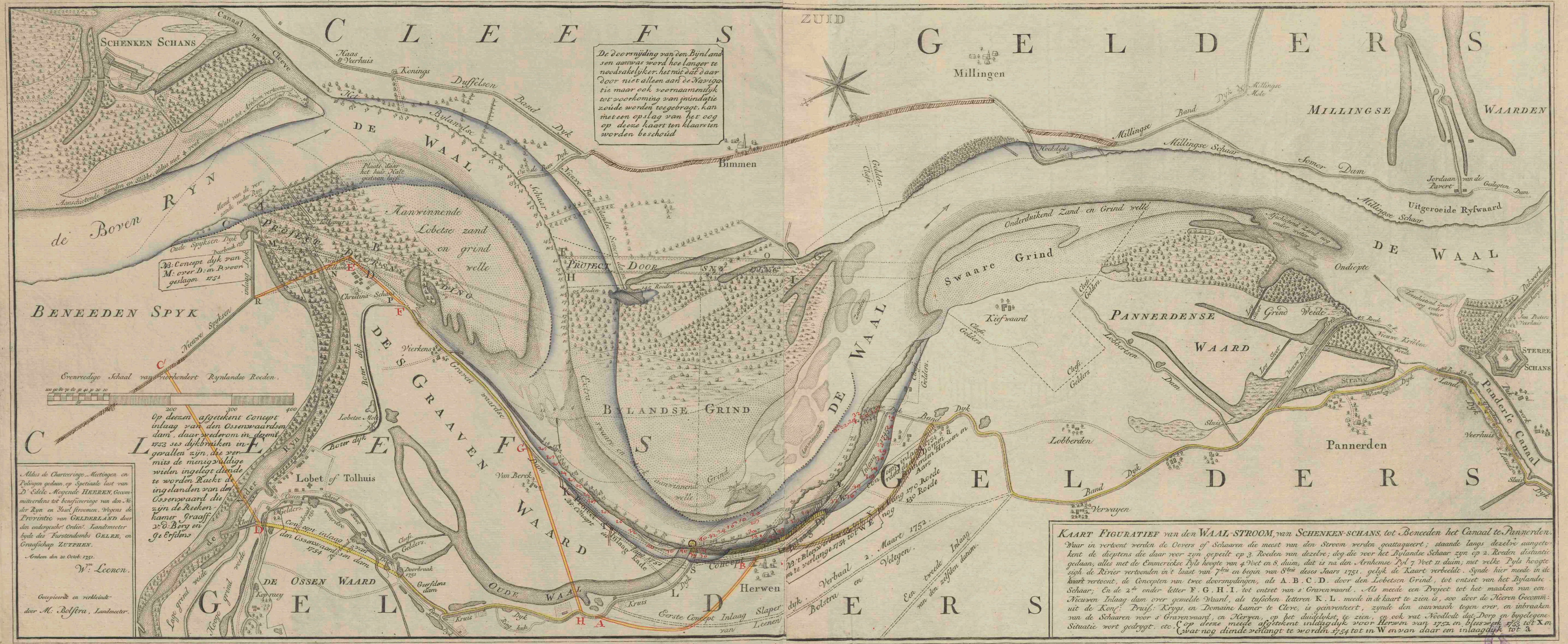




Kaart figuratief van den Waal-stroom, van Schenken-schans tot beneeden het Canaal te Pannerden : waar in verthoont werden de oevers of schaaren die meest van den stroom werden geattaqueert; staande langs dezelve aangetekent de dieptens die daar voor zyn gepeilt ... met welke pyls hoogte sich de rivier verthoonden in 't laast van 7bris en begin van 8bris deses jaars 1751 ... op deeze meede afgetekent inlaagdyk voor Herwen van 1752 en bleeswerk van 1753 ... en wat nog diende verlangt te worden 1754 ...

<https://hdl.handle.net/1874/351912>



De doorsnijding van den Bylandse
 sen aanwas word hoe langer te
 noodzakelyker, het mē dat daar
 door niet alleen aan de Naviga-
 tie maar ook voornaamlyk
 tot voorkoming van inundatie
 zoude worden toegebracht, kan
 met een opslag van het oog
 op deze kaart ten klaarsien
 worden beschouwd

33. Concepte dyk van
 M. over D. en P. voren
 geslagen 1751

Op dezen afgetekent Concept
 inlaag van den Ossenvaardsen
 dam, daar wederom in deemt
 1752 ses dykbraken in-
 gevallen zijn, die ver-
 mits de menigvuldige
 wieden ingelegt diende
 te worden Rucht de
 ingelanden van den
 Ossenvaard die
 zijn de Recken-
 kamer Graaff
 v. D. Bery en
 Ge Erffilons

Albus de Charteringe, Meetingen en
 Polingen gedaan, op Speciale last van
 D. Edele Mogende HEEREN, Geem-
 miteerden tot benyferinge van den Ne-
 der Ryn en Usel stroomen, Wegens de
 Provincie van GELDERLAND door
 den ondergescht. Ontia, Landmeter
 byde des Furstendoms GELRE, en
 Graafschap ZUTPHEN.
 Arnhem den 20 Octobr. 1751.

W. Leenen.

Geopieerd en verkleind
 door M. Bolftra, Landmeter.

KAART FIGURATIEF van den WAAL-STROOM, van SCHENKEN-SCHANS, tot Beneden het Canaal te Pannerden.
 Waar in vertoont werden de Oevers of Schaaren die meest van den Stroom werden geattaqueert; staande langs dezelve aangete-
 kent de dieptens die daar voor zyn gepelt op 3. Roeden van dezelve; dog die voor het Bylandse Schaar zyn op 2. Roeden distantie
 gedaan, alles met de Emmerickse Pyls hoogte van 4. Voet en 8. duim, dat is na den Arnhemse Pyl 7. Voet 11. duim; met welke Pyls hoogte
 sich de Rivier vertoonden in 't laast van 7^{ten} en begin van 8^{ten} deses Jaars 1751. gelijk de Kaart verbeeldt. Synde hier mede in de
 kaart vertoont, de Concepten van twee doorsnydingen, als A. B. C. D. door den Lobetsen Grind, tot ontset van het Bylandse
 Schaar; En de 2^{de} onder letter F. G. H. I. tot ontset van s Graavenwaard. Als mede een Project tot het maaken van een
 Nieuwen Inlaag-dam over gemelde Waal, als tusschen letteren K. L. mede in de kaart te zien is, soo door de Heeren Geem-
 uit de Konf. Pruis. Krygs, en Domaine kamer te Cleve, is geinventeert, zynde den aanwasch tegen over, en inbraaken
 van de Schaaren voor s Graavenwaard, en Herwen, op het duidlykst te zien, en ook wat noodleedt dat Dorp en bygelegene
 Situatie wort gedrygt. etc. Op deze meede afgetekent inlaag-dyk, voren Herwen van 1752 en bysnydt 1753 tot X en
 Cwat nog diende verlangd te worden 1754 tot in W ervan daar een inlaagdyk tot a