



**Kart over den sydlige Deel af Kongeriget Norge : utarbeidet til  
Platou's Laere og Haandbog i Geographien, fornemmelig efter  
den bekjendte, Pontoppidanske Udgave samt de seneste  
udgivne bedste Karter**

<https://hdl.handle.net/1874/367204>

Merkelige Fjælde.

Tegnenes Forklaring.

Paa Langfjeldene.

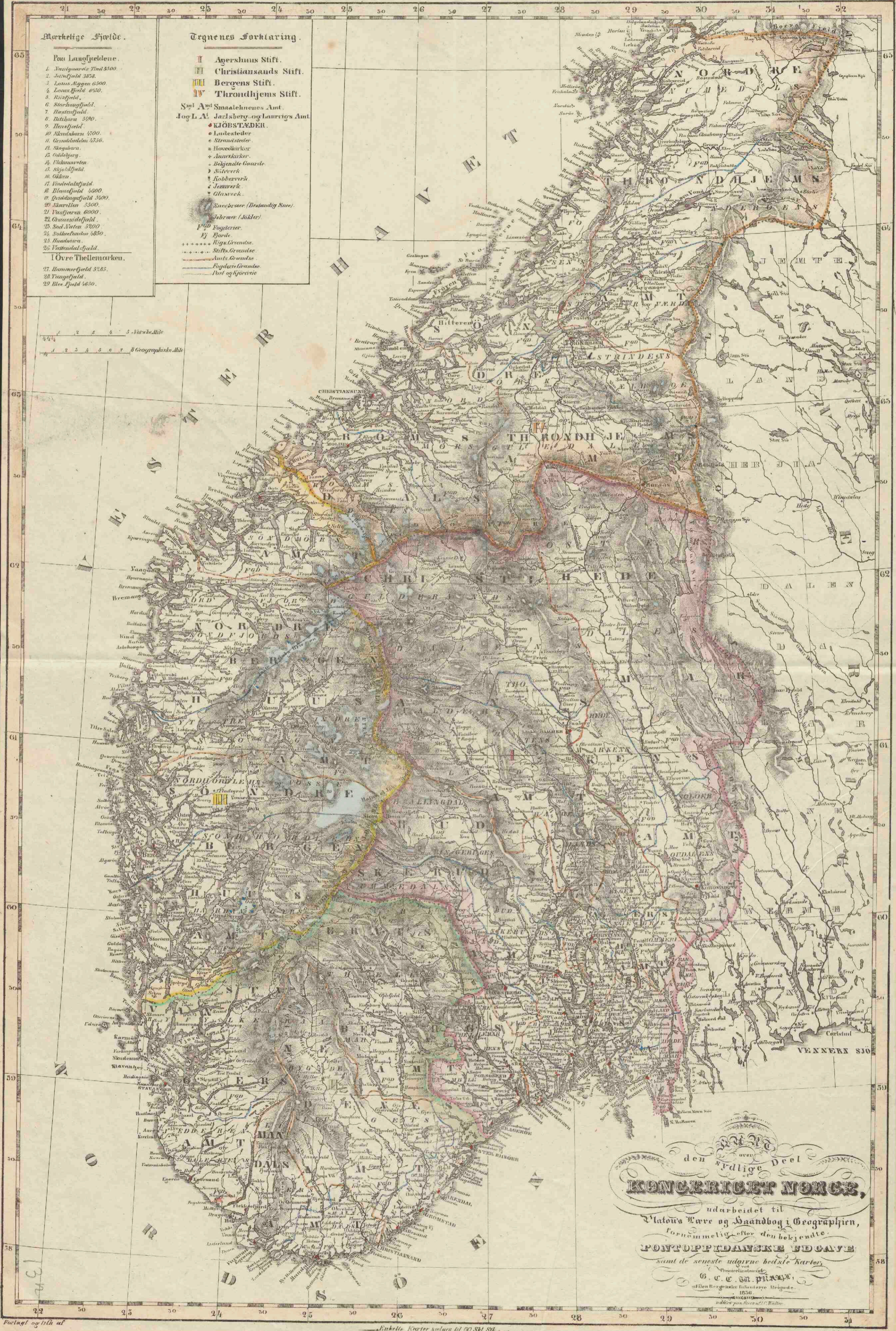
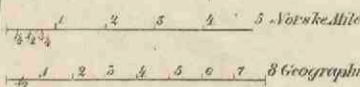
1. Nystiggevatn 3500.
2. Jostedal 3858.
3. Lomsjøen 6500.
4. Lomsjøen 6500.
5. Rindal 6500.
6. Storhovfjeld.
7. Høstenfjeld.
8. Bithorn 5190.
9. Høstfjeld.
10. Skarshorn 4700.
11. Grindfjeld 4736.
12. Skoghorn.
13. Odelberg.
14. Viksmulven.
15. Skjoldfjeld.
16. Okken.
17. Vinddalshjeld.
18. Blåfjeld 4600.
19. Grindingsfjeld 3400.
20. Skarvellen 5500.
21. Vassfjeren 6000.
22. Grønsidshjeld.
23. Sød. Viten 5200.
24. Solheifanden 4830.
25. Hamskorn.
26. Vinddalshjeld.

Øvre Thellemarken.

27. Hammerfjeld 5285.
28. Taugefjeld.
29. Bløe fjeld 4650.

- I Agershus Stift.
  - II Christiansands Stift.
  - III Bergens Stift.
  - IV Thronhjems Stift.
- Sml A<sup>m</sup> Smalmenes Amt.  
Jog L. A. Jarlsberg og Landriks Amt.
- KJØBSTÆDER.
- Lødesteder
  - Strandsteder
  - Hovedkirker
  - Aauxkirker
  - Belagte Gaarde
  - Sølverk
  - Kobberverk
  - Jernverk
  - Glasverk

- Sævebæer (Beständig Sæe).
- Jævbæer (Jakter).
- FGD Fogdevier
- Fj Hvide
- Riga Grændse
- Stifts Grændse
- Amts Grændse
- Fogdevi Grændse
- Post og Kjørefæie



den øvre Deel

**KONCERTIST NORGE,**

udarbejdet til  
Platens Væie og Haandbog i Geographien,  
forhenmelig efter den bekjendte

**PONTOPPTDANSKE UDGAVE**

samt de seneste udgivne bedste Kartter.

G. C. C. M. P. R. A. X.

Alten Bergenske Industrielle Anstalt.

1854

udgivet paa Aarsaet i Bergen