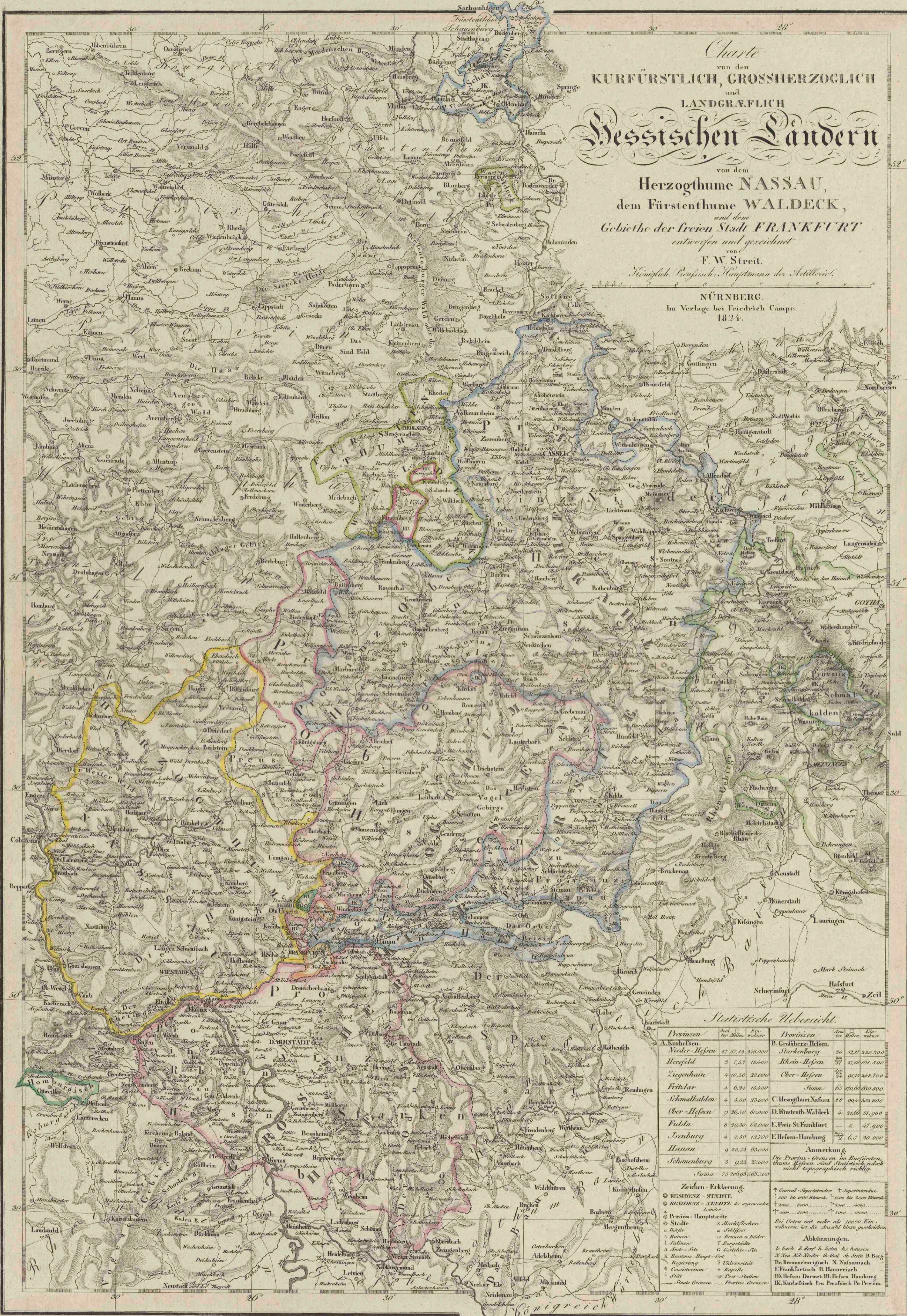




**Charte von den Kurfu?rstlich, Grossherzoglich und  
Landgraeflich Hessischen La?ndern, von dem Herzogthume  
Nassau, den Fu?rstenthume Waldeck, und dem Gebiethen der  
freien Stadt Frankfurt**

<https://hdl.handle.net/1874/369106>



Charte  
von den  
**KURFÜRSTLICH, GROSSHERZOGLICH**  
und  
**LANDGRÄFLICH**  
**Nassischen Ländern**  
von dem  
**Herzogthume NASSAU,**  
dem Fürstenthume **WALDECK,**  
und dem  
**Gebiete der freien Stadt FRANKFURT**  
entworfen und gezeichnet  
von  
**F. W. Streit.**  
NÜRNBERG.  
Im Verlage bei Friedrich Campe.  
1824.

**Statische Uebersicht**

Provinzen	Quadrat Meilen	Quadrat Meilen	Quadrat Meilen
A. Korbelschen	37 37,12	256.000	
B. Grothelchen	30	120.000	
C. Hezogthum Nassau	28	108.000	
D. Fürstenthum Waldeck	4	16.000	
E. Freie St. Frankfurt	5	20.000	
F. Hefen-Homburg	2	8.000	
G. Ammerung			
H. Schaumburg	3	12.000	
<b>Summa</b>	<b>73</b>	<b>286.000</b>	

**Zeichen - Erklärung.**

- Residenz - Stadt
- Residenz - Stadt
- Provinz - Hauptstadt
- Dorf
- Mühle
- Kapelle
- Kirche
- Kloster
- Schloss
- Burg
- Festung
- Fort
- Bastion
- Wall
- Graben
- Felsen
- Berg
- Hügel
- Thal
- Ebene
- Meer
- See
- Fluss
- Bach
- Kanal
- Brücke
- Eisenbahn
- Telegraph
- Post
- Zoll
- Grenz
- Staats
- Privat
- Gemein
- Acker
- Wald
- Wiese
- Weid
- Garten
- Feld
- Aue
- Morast
- Sand
- Kies
- Stein
- Salz
- Eisen
- Kupfer
- Zinn
- Blei
- Silber
- Gold
- Platin
- Nickel
- Kobalt
- Arsen
- Antimon
- Wismuth
- Zink
- Cadmus
- Bismuth
- Tellur
- Selen
- Tellur
- Vanadium
- Chrom
- Mangan
- Eisen
- Nickel
- Kobalt
- Arsen
- Antimon
- Wismuth
- Zink
- Cadmus
- Bismuth
- Tellur
- Selen
- Tellur
- Vanadium
- Chrom
- Mangan