

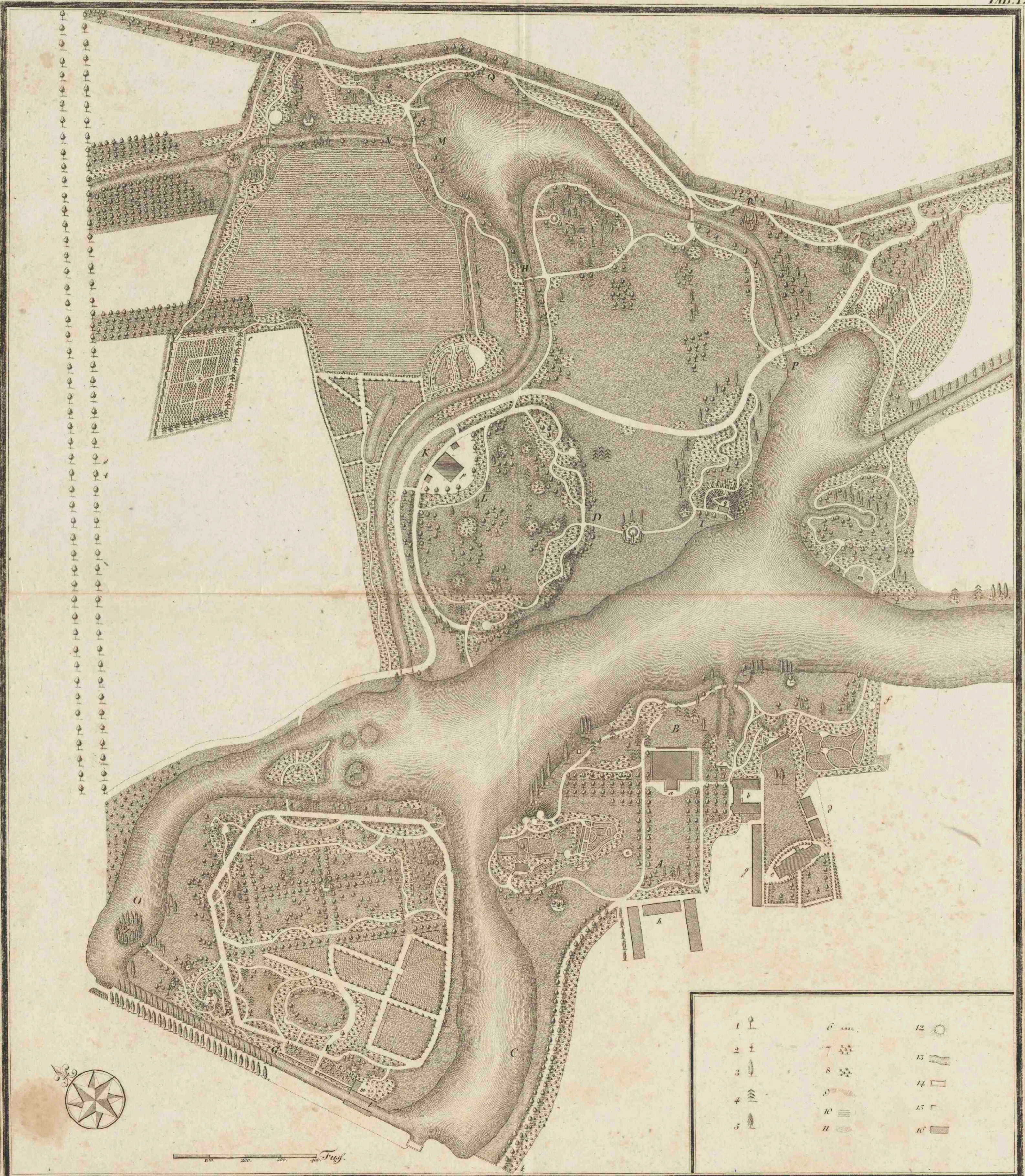


[Grundriss des Gartens zu Wörlitz]

<https://hdl.handle.net/1874/369639>

Erklärung der Buchstaben.
 u. Das Schloss, h. Das Küchengebäude, e. offener Garten etc., d. Der Fürstin Haus (graue Haus), Die Kirche, i. Der Indentempel, g. Der Reitstall, b. Das Gelbhau, i. Wohnung des Gondelien, s. Gasthoff zum Eichenkranz, l. Pavillon, m. Gartenbibliothek, n. Labyrinth, o. P. ausser dem
 Denkmal, p. Gotische Haus, q. Nymphäum, r. Floratempel, s. Gärtnerwohnung, t. Treibhaus, u. Gralte bei der Brückenbrücke, v. Venus Tempel, s. Louisenklippe, y. Wiedthaus, z. Pantheon, & Der Stein.

TAB. I.



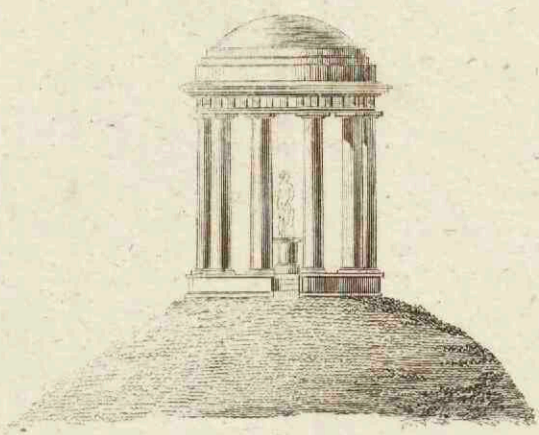
1	2	3	4	5	6	7	8	9	10	11	12	13	14	15	16

Erklärung des Grundrisses des Gartens zu Würzburg.

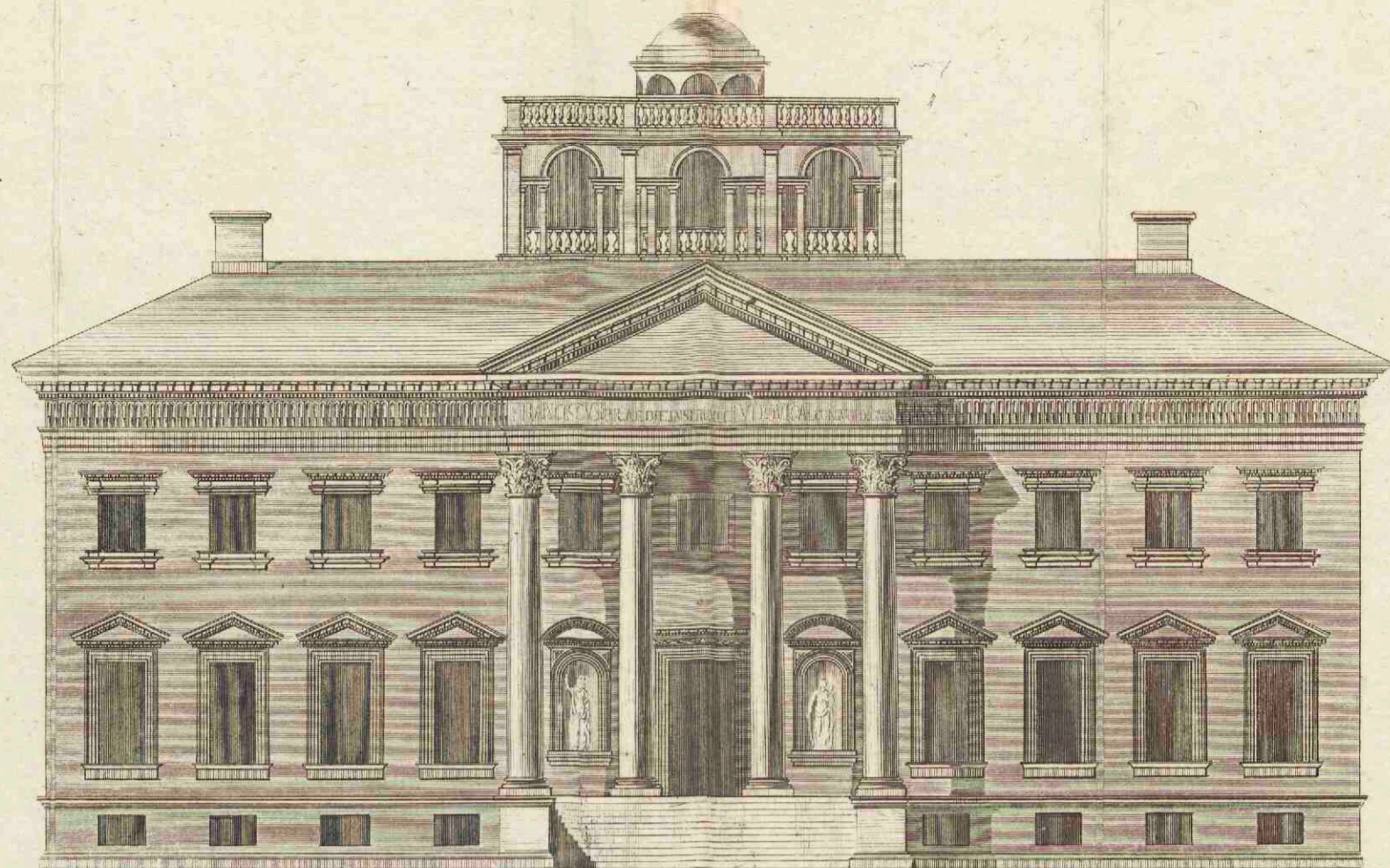
Die Zeichen mit vorstehenden Zahlen in der untern Ecke rechter Hand, bedeuten 1. die höchsten Sorten in- und ausländischer Baume und Blattblätter, 2. Obstbäume, 3. Italienische Pappeln, 4. Immergrüne Tannen, Fichten u. Kiefern, 5. Wacholder, Taxus, Cedern etc. 6. Hecken von Blüthen, immergrünen Holzern, 7. Baumgärten, 8. Campen, 9. Strübe v. immergrünen u. Blatt-Hölzern u. Stauden, 9. Fuchsgärten, 10. Acker u. Feld, 11. Gras u. Rassen, 12. Berge u. Anhöhen, 13. Wasser, Canäle u. Gröden, 14. Brücken, 15. Säulen u. Bänke, 16. Gebäude, Tempel u. Lustwälder etc.
 Die großen Buchstaben deuten auf die Ausgärten von Würzburg. Preis 10 gr.

12
 29 I

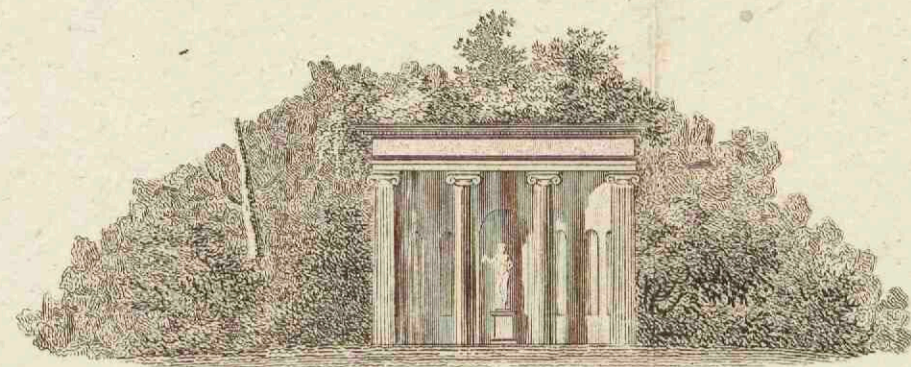
508



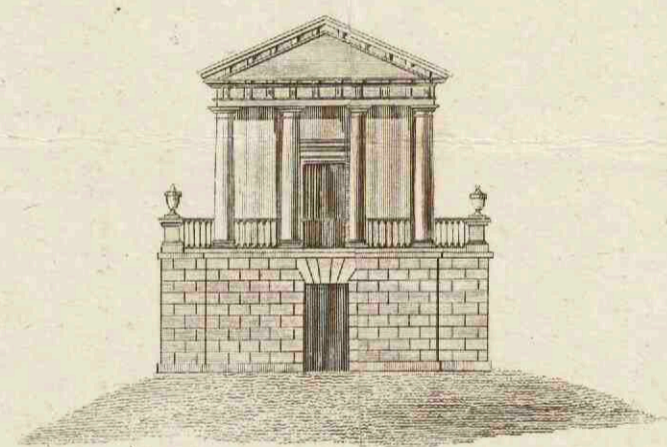
Der Venus-Tempel.



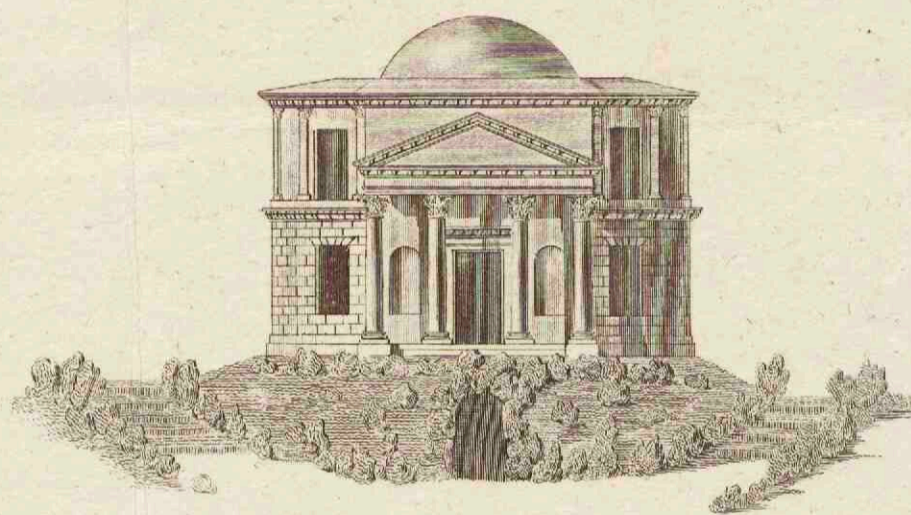
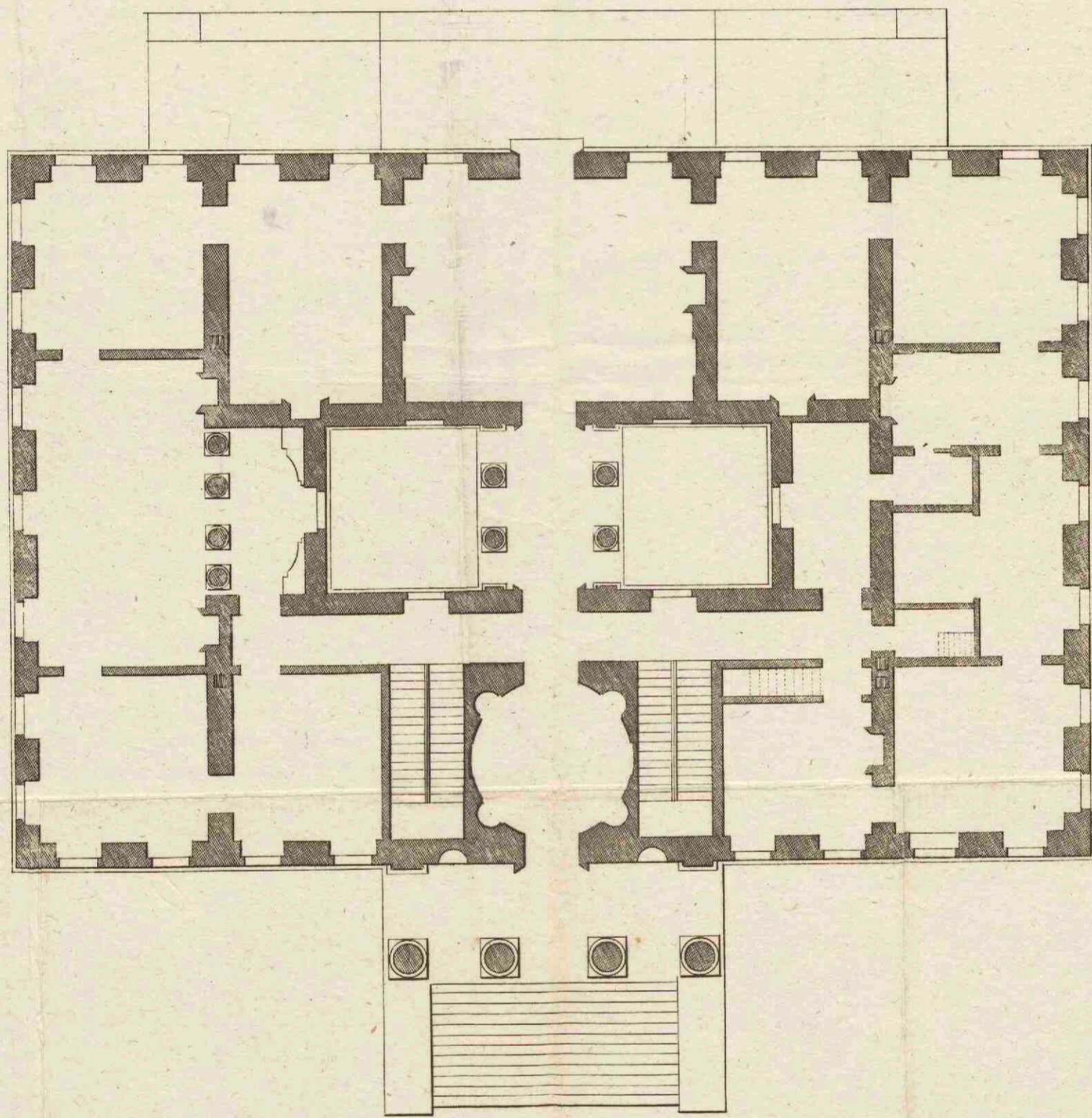
Das Schloss.



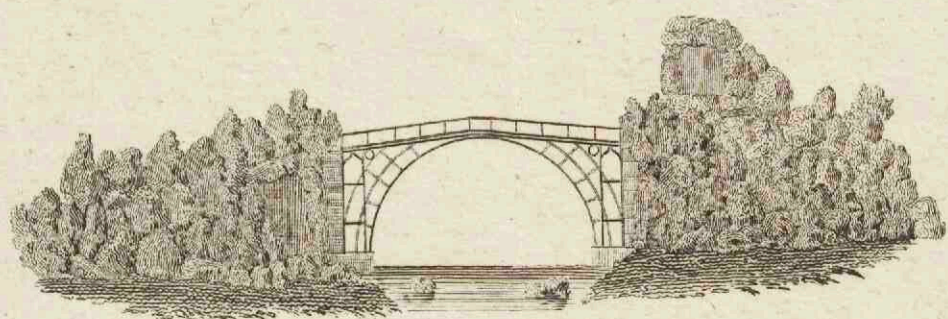
Das Nympheum.



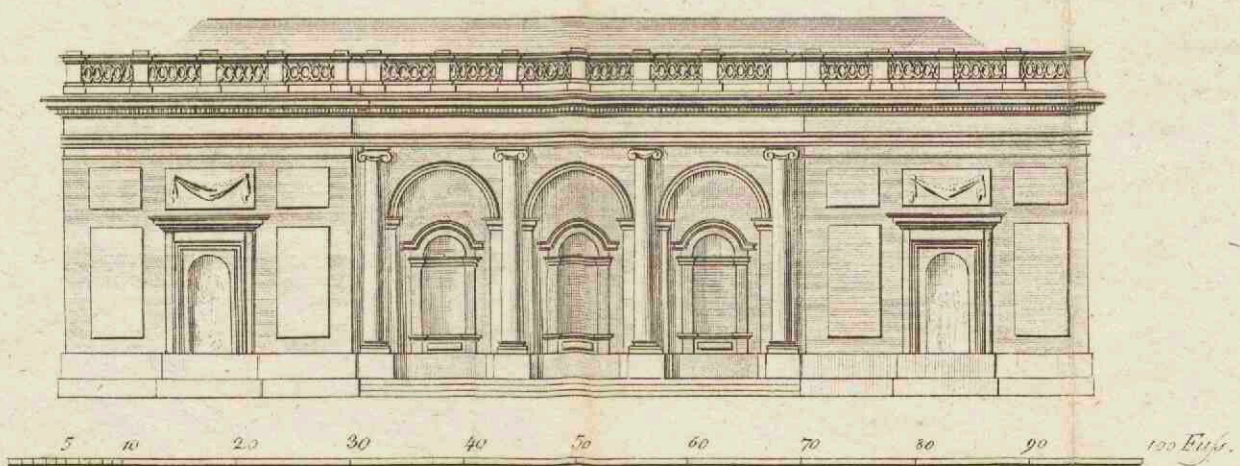
Der Flora-Tempel.



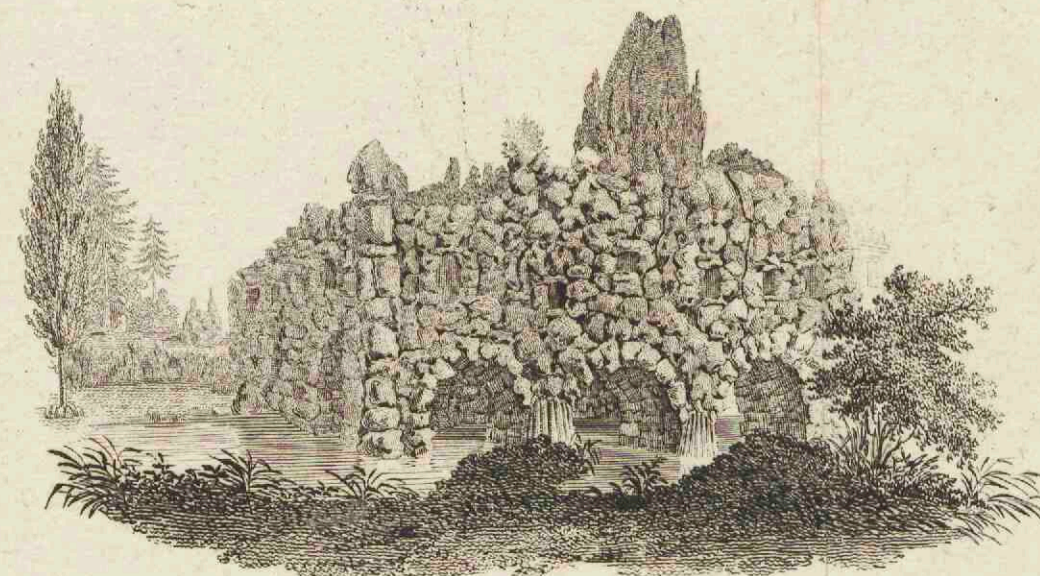
Das Pantheon.



Die eiserne Brücke.

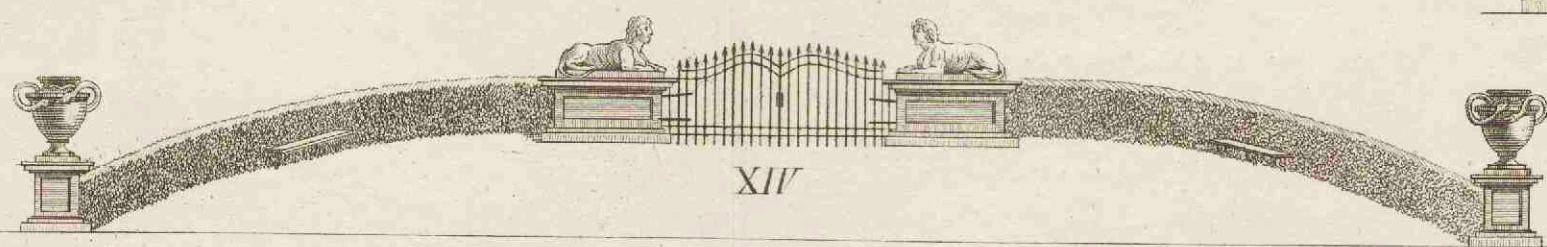
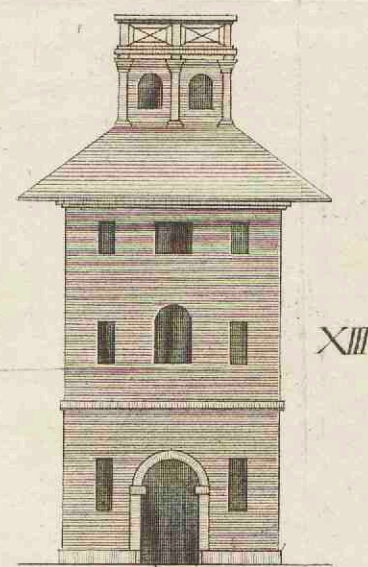
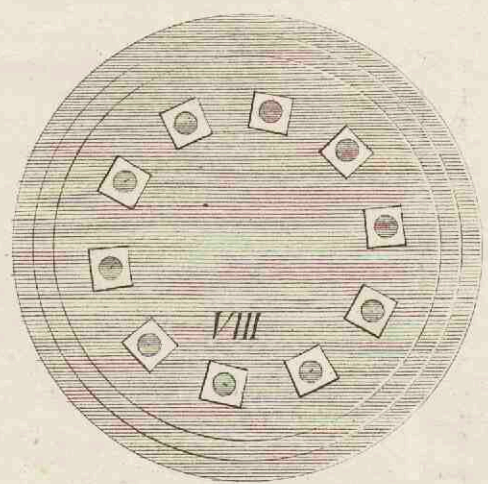
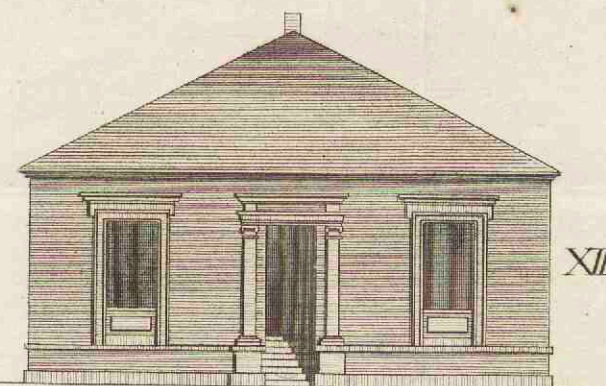
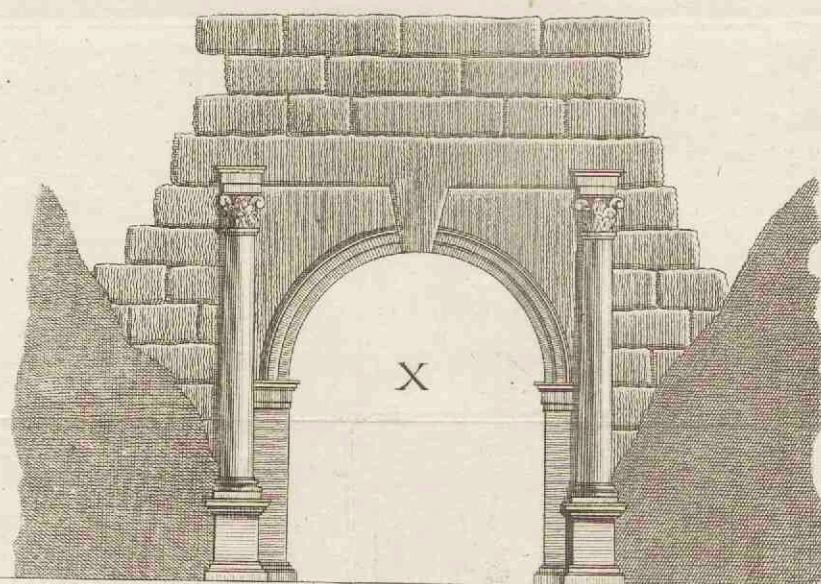
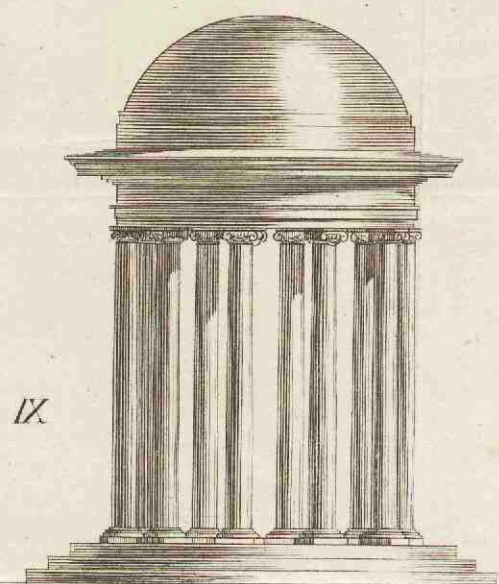
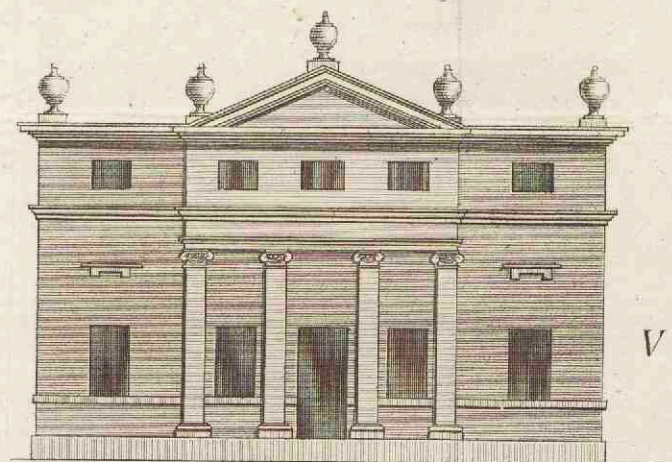
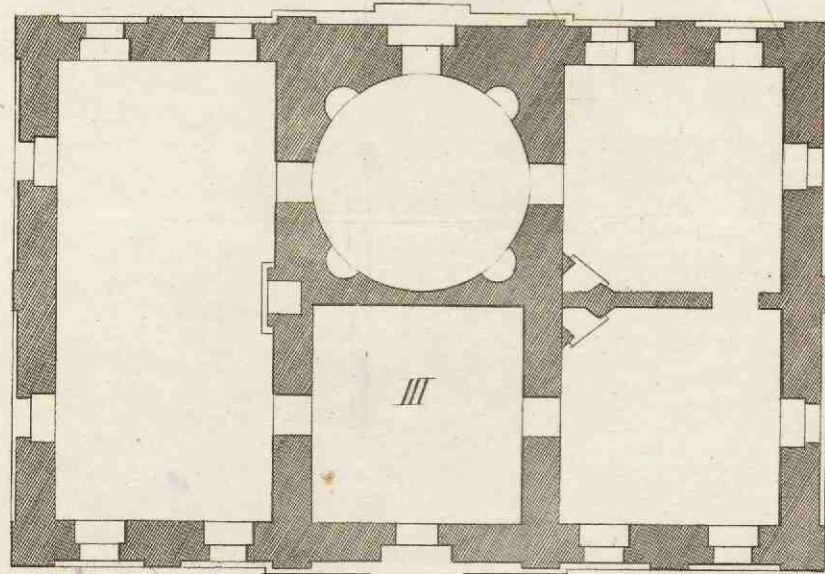
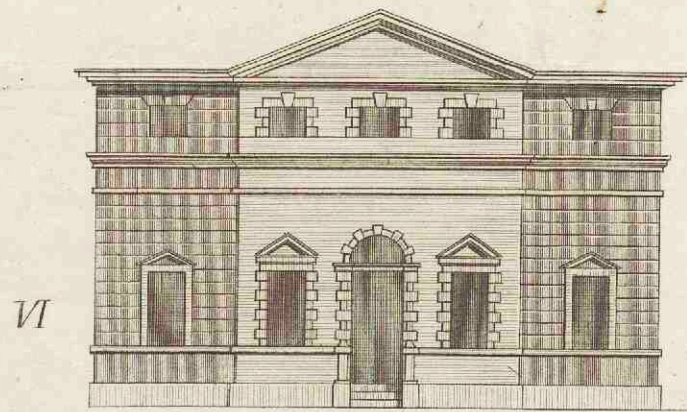
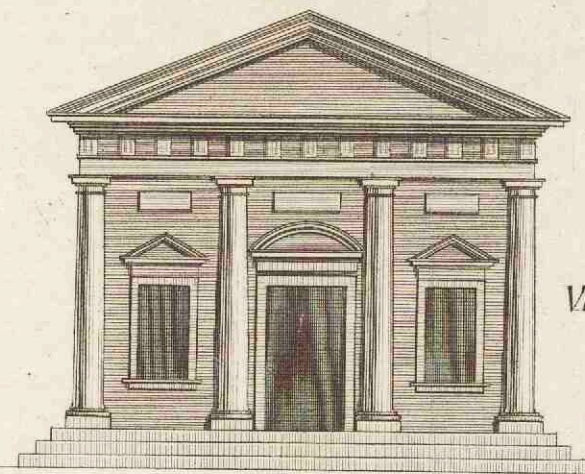
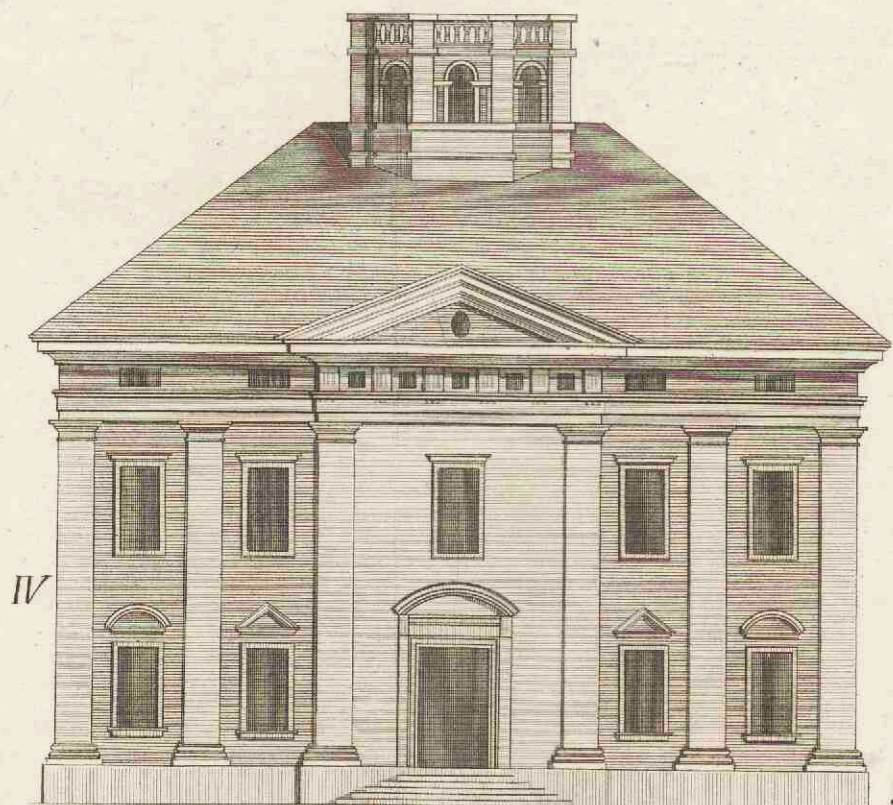
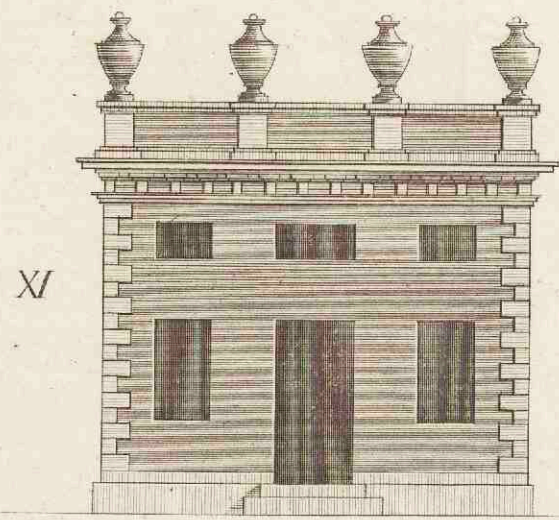


Officer-Sammelsaal.



Die Leaspitze.

508
21 09 II



Nicolaus Schmitz del.

Paulus Ruther

Josephus Lep.

21 09 III

508

