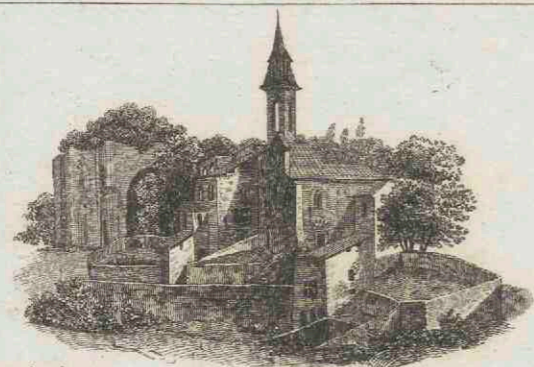




Atlas de?partemental : La France et ses colonies

<https://hdl.handle.net/1874/369652>

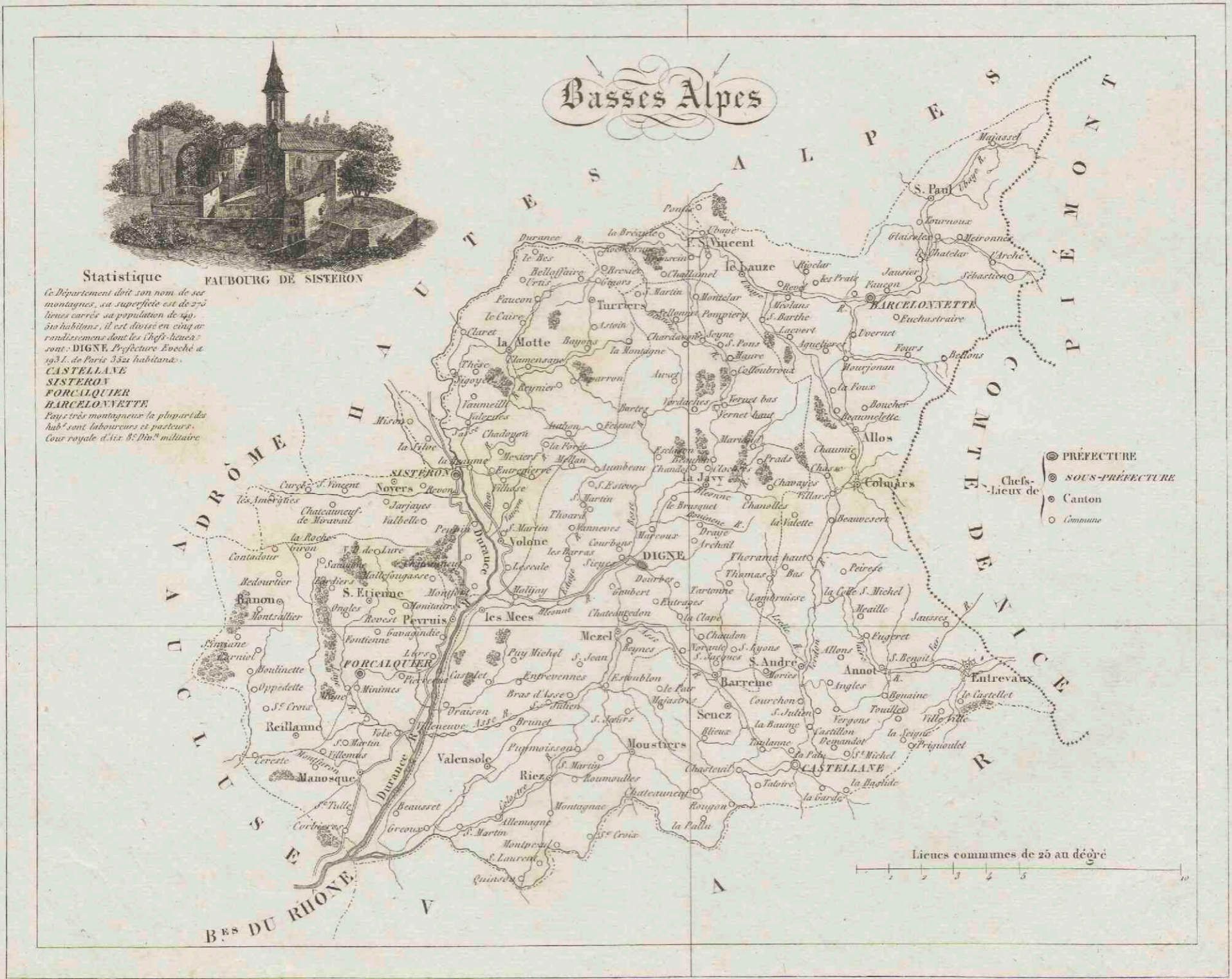


Statistique FAUBOURG DE SISTERON

Le Département doit son nom de ses montagnes, sa superficie est de 275 lieues carrées, sa population de 490,000 habitants, il est divisé en cinq arrondissements dont les chefs-lieux sont: DIGNE, Préfecture. Evêché à 193 L. de Paris 3522 habitans.

CASTELLANE
SISTERON
FORCALQUIER
BARCELONNETTE
Pays très montagneux la plupart des hab^s sont laboureurs et pasteurs.
Cour royale d. s. r. 8^e Div^o militaire

Basses Alpes



- PRÉFECTURE
- SOUS-PRÉFECTURE
- Canton
- Commune

BARRESWIL et ANDRIEUX Editeurs

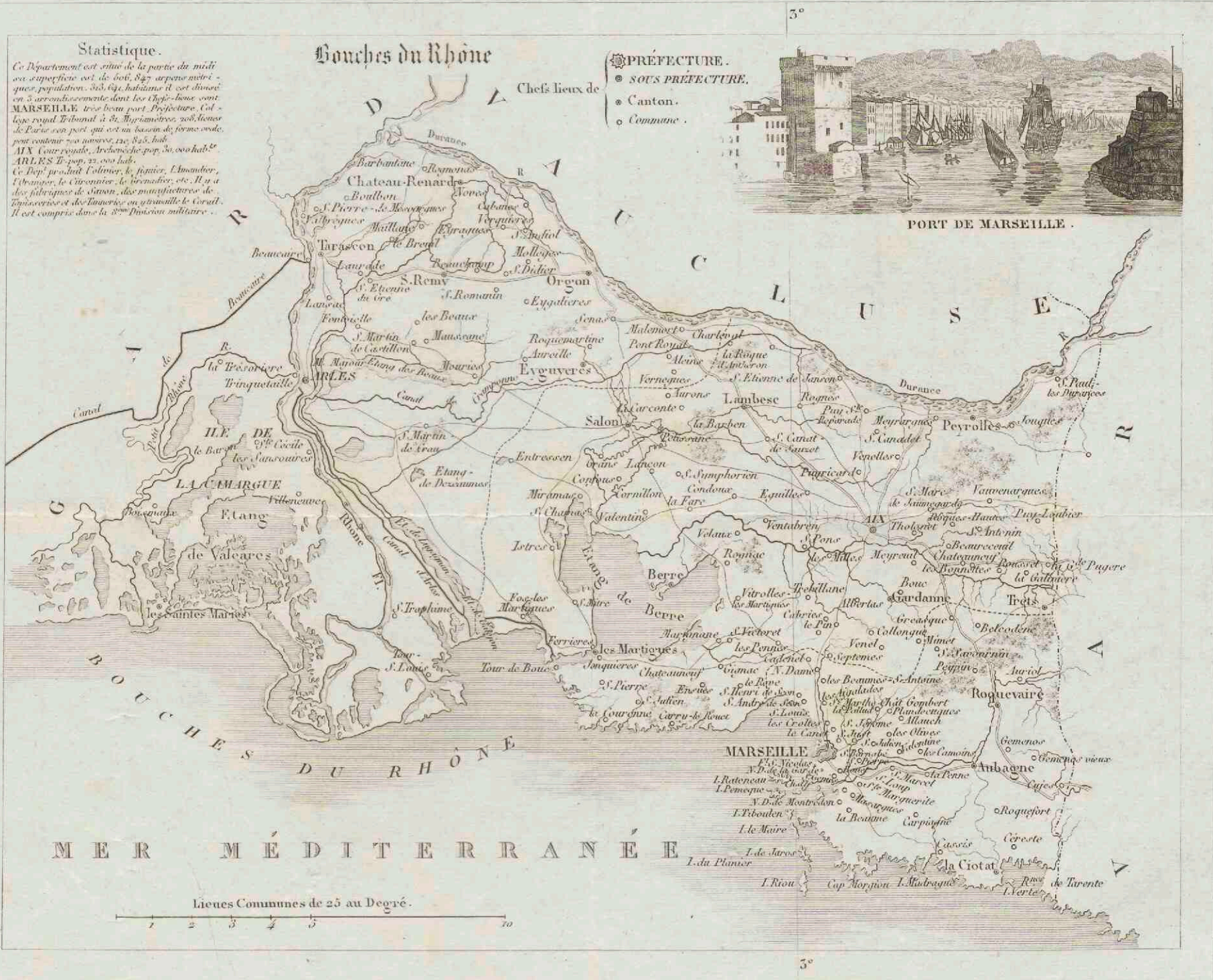
VERSAILLES Rue de la Pompe N° 45
PARIS Rue S^t Honoré N° 265

Michel fils aîné

Depot à Paris Chez GARNIER Palais Royal N° 2.
en face la cour des Fontaines.

522

22 cr'



522

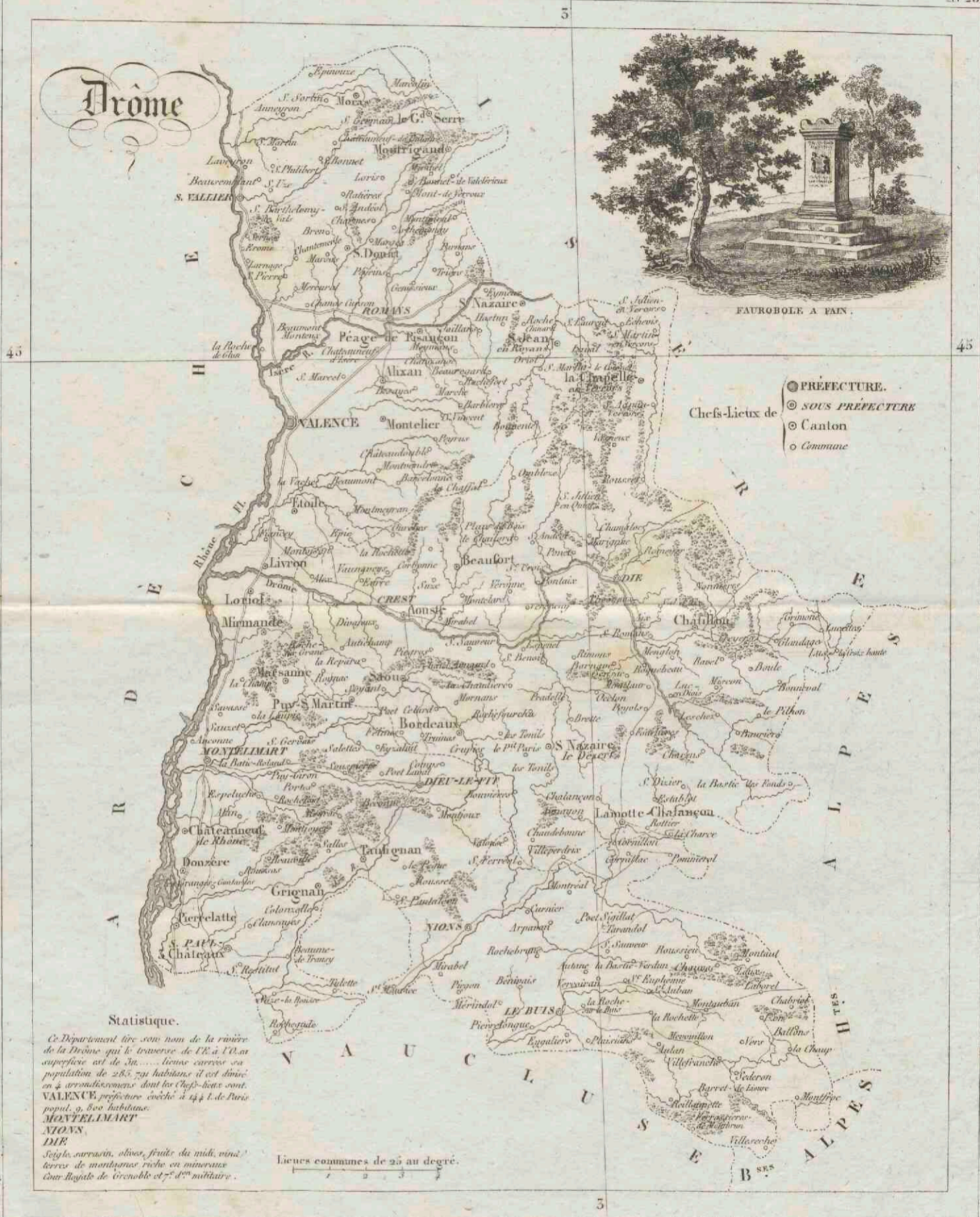
Dépôt à Paris chez GAESNER Palais Royal N° 1. ou chez la cour des Comptes.

PARIS..... chez MICHEL, fils aîné.
 VERSAILLES..... chez ANDRIEUX et BARRESWIL. M^{rs} Papeterie et Librairie rue de la Pompe N° 43. (Éditeur)

2202

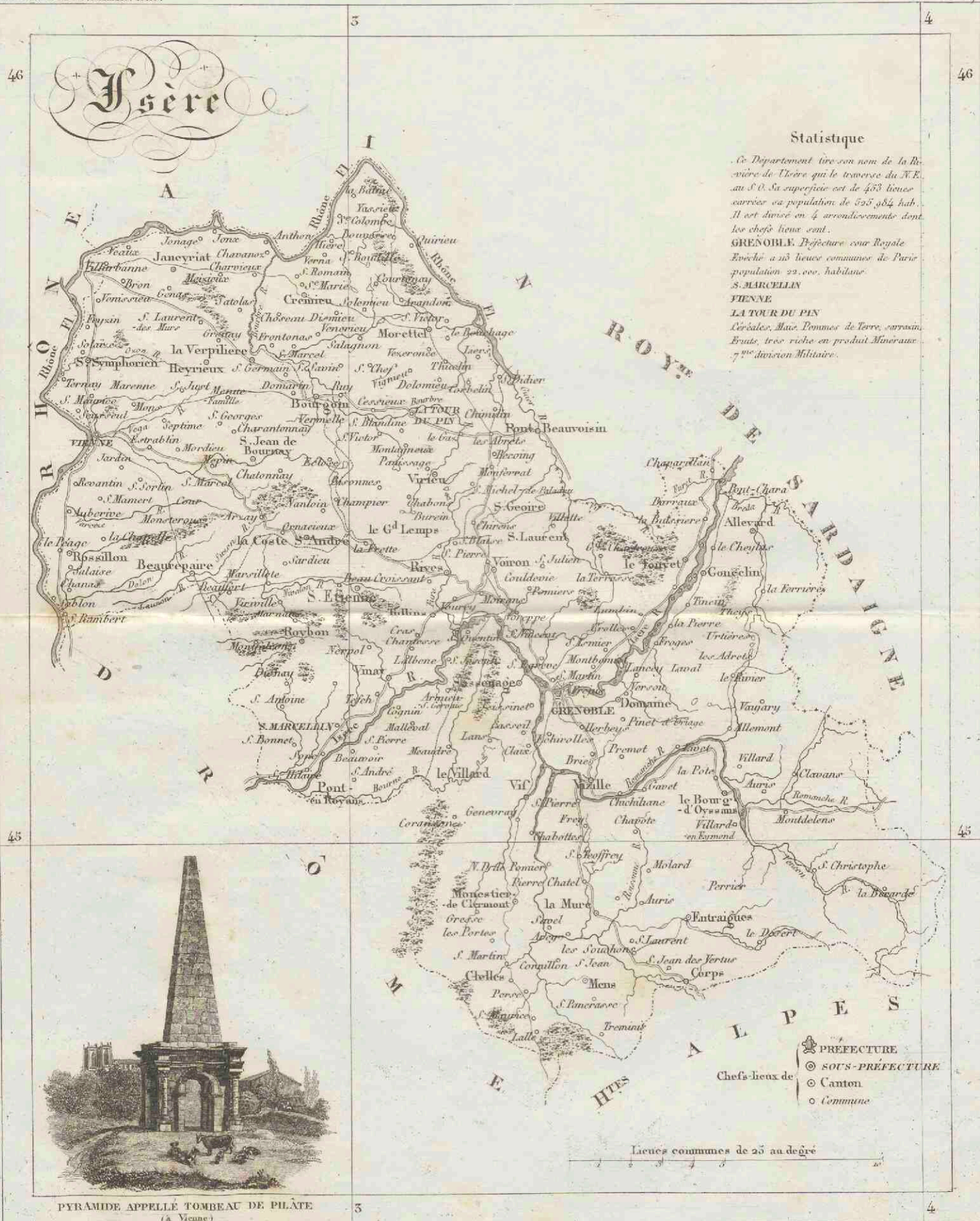
522

22024



88
100
11

522



Statistique

Ce Département tire son nom de la Rivière de l'Isère qui le traverse du N.E. au S.O. Sa superficie est de 483 lieues carrées sa population de 525 384 hab. Il est divisé en 4 arrondissements dont les chefs lieux sont.

GRENOBLE. Préfecture sous Royale Evêché à 12 lieues communes de Paris population 22.000. habitants

S. MARCELLIN

VIENNE

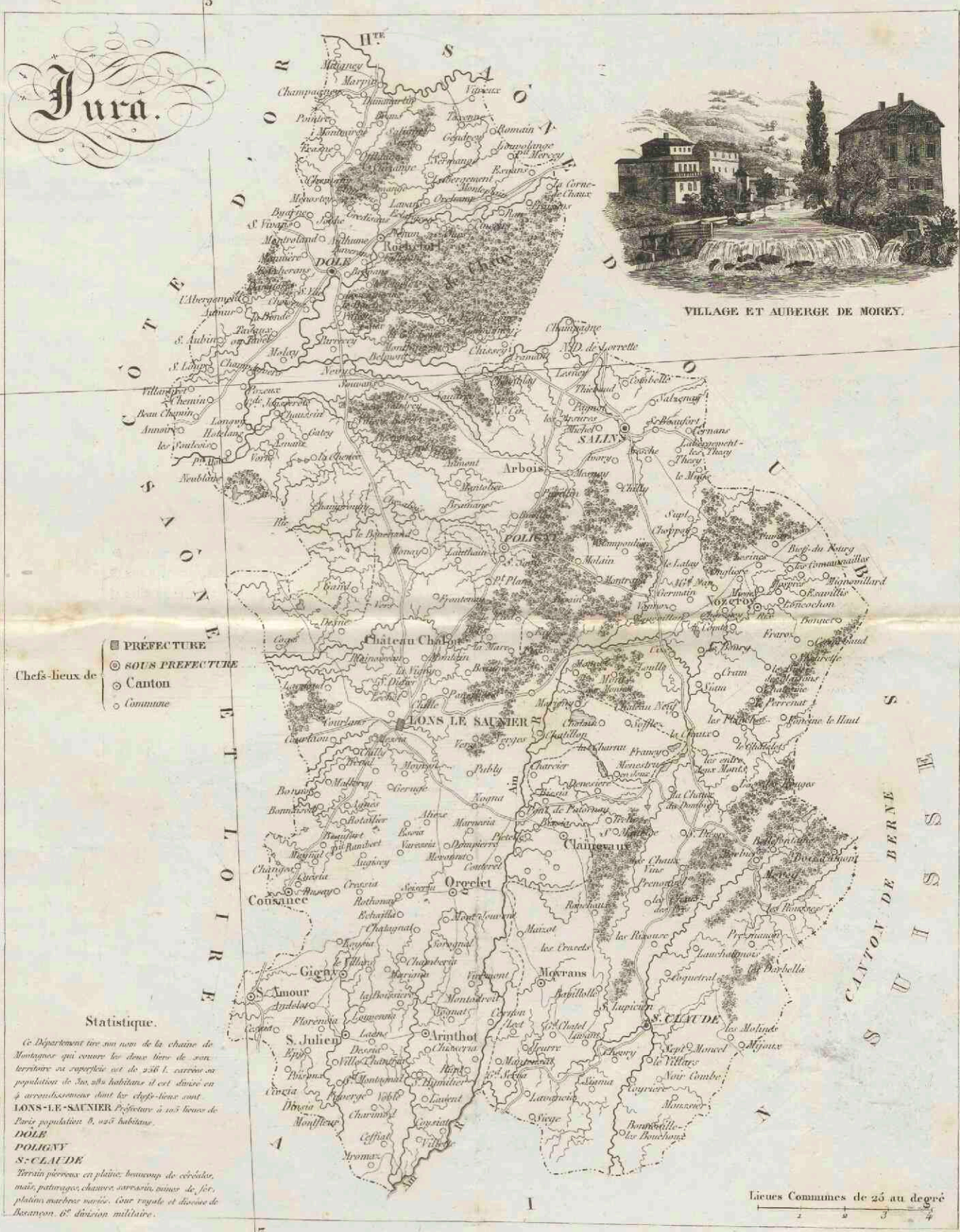
LA TOUR DU PIN

Léréal, Eau, Pommes de Terre, cassis. Erubs, très riche en produit Minéraux 7^{me} division Militaire.

PYRAMIDE APPELÉE TOMBEAU DE PILATE (à Meane)

66
22

522



Jura.



VILLAGE ET AUBERGE DE MOREY.

- Chefs-lieux de
- PRÉFECTURE
 - SOUS PRÉFECTURE
 - Canton
 - Commune

Statistique.

Ce Département tire son nom de la chaîne de Montagnes qui couvre les deux tiers de son territoire sa superficie est de 236 l. carrées sa population de 300,250 habitans il est divisé en 4 arrondissemens dont les chefs-lieux sont

LONS-LE-SAUNIER Préfecture à 105 lieues de Paris population 8,025 habitans.

DOLE

POLIGNY

S.-CLAUDE

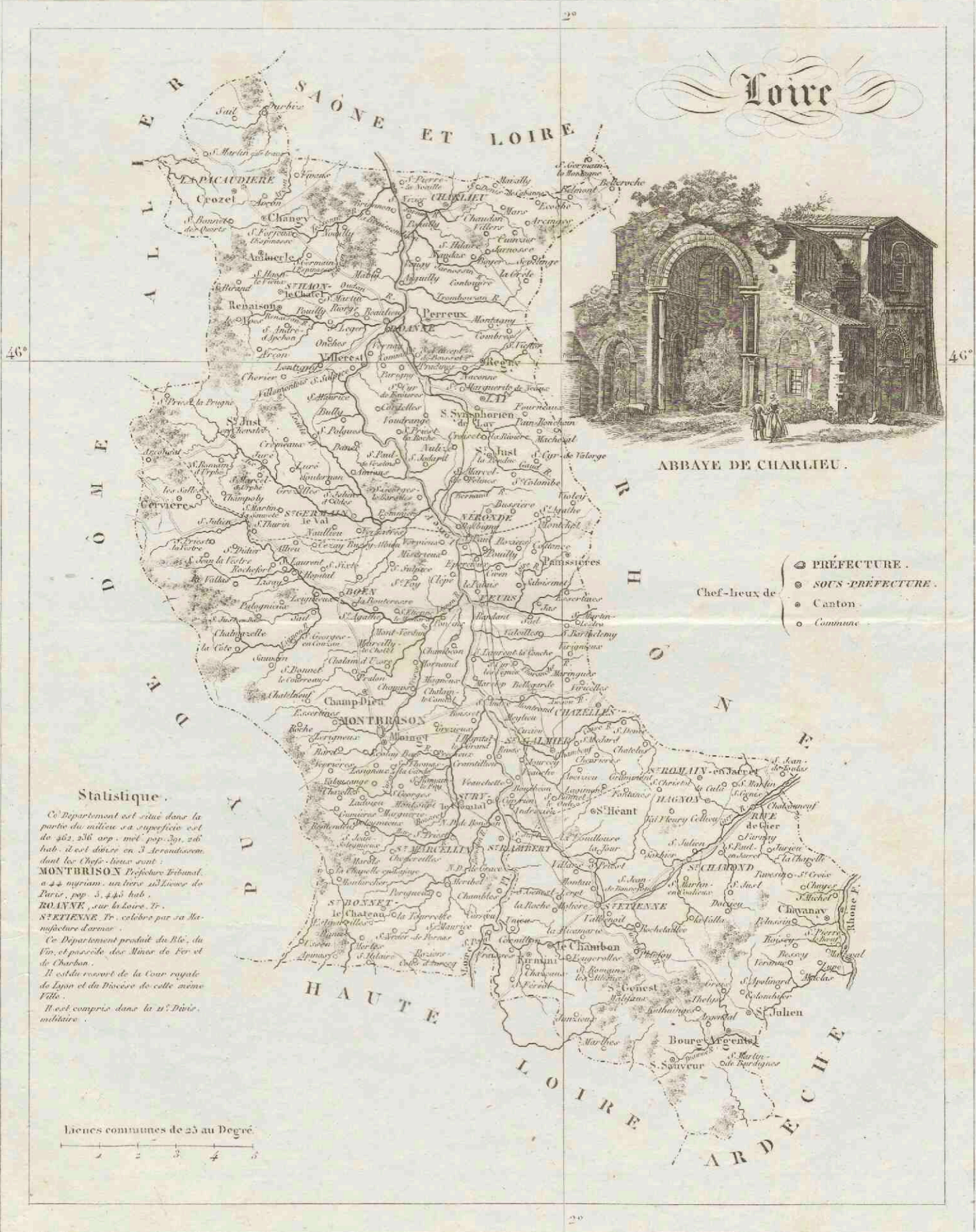
Terrain pierreux en plaine; beaucoup de céréales, maïs, patates, chanvre, sarrazin, vigne de fer, plâtres, marbre noir. Car royale et division de Beaumont. 6^e division militaire.

Lieus Communes de 25 au degré

1 2 3 4

2202

522

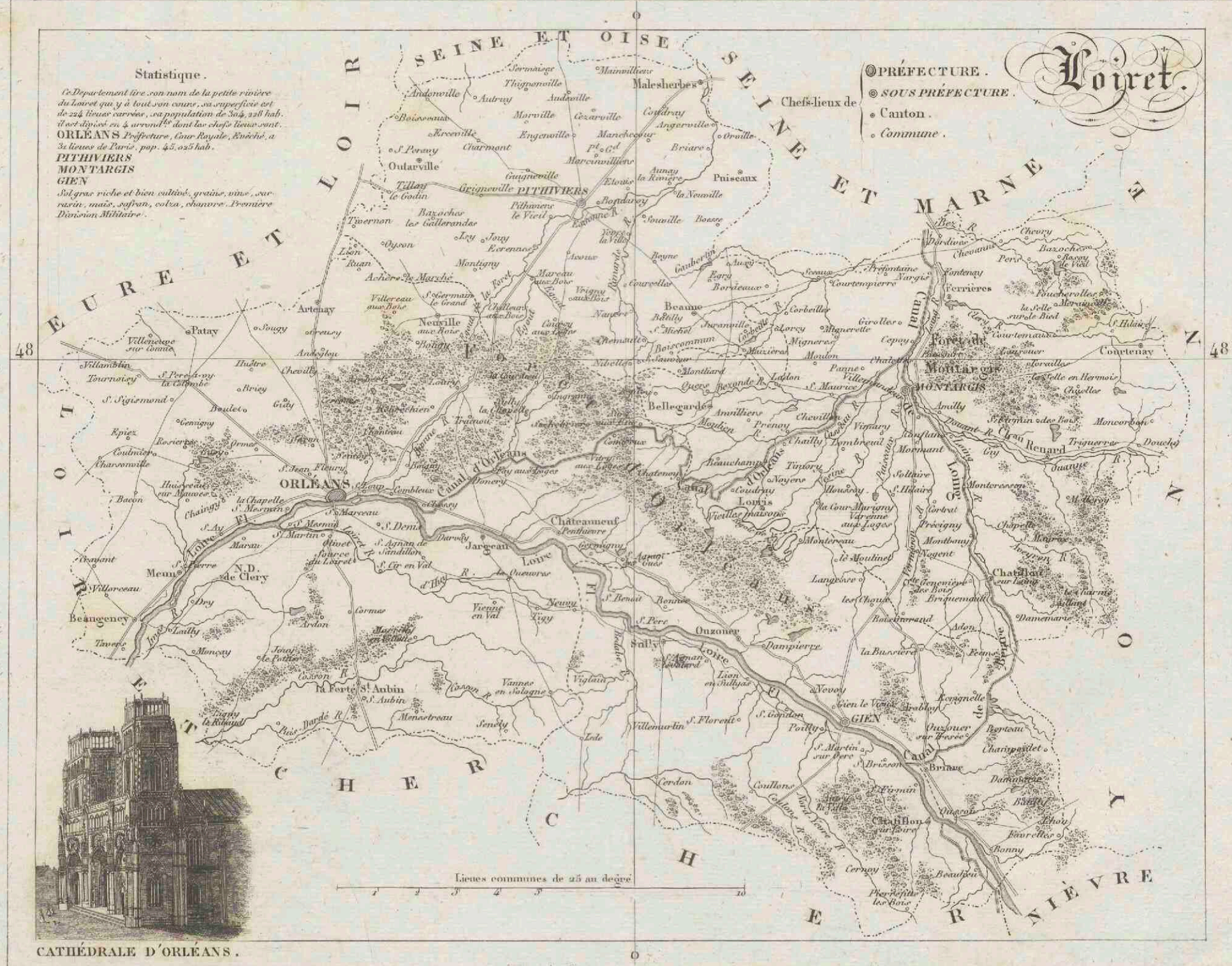


Dépôt à Paris chez GARNIER Libraire Royal N° 2, en face la tour des Minimes

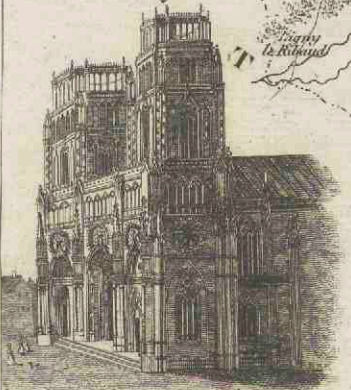
PARIS VERSAILLES

MICHEL, fils aîné, ANDRIEU et BARRESWIL, 11^e Boulevard et Libraires rue de la Pompe N° 43 (Ecluse)

522



Statistique.
 Le Département tire son nom de la petite rivière du Loiret qui y à tout son cours, sa superficie est de 224 lieues carrées, sa population de 362, 228 hab. il est divisé en 4 arrond^{ts} dont les chefs lieux sont. **ORLÉANS** Préfecture, Cour Royale, Evêché, à 32 lieues de Paris, pop. 45, 025 hab. **PITHIVIERS** **MONTARGIS** **GIEN**
 Sol gras riche et bien cultivé, grains, vins, sarrazin, maïs, sofran, colza, chanvre. Première Division Militaire.



CATHÉDRALE D'ORLÉANS.

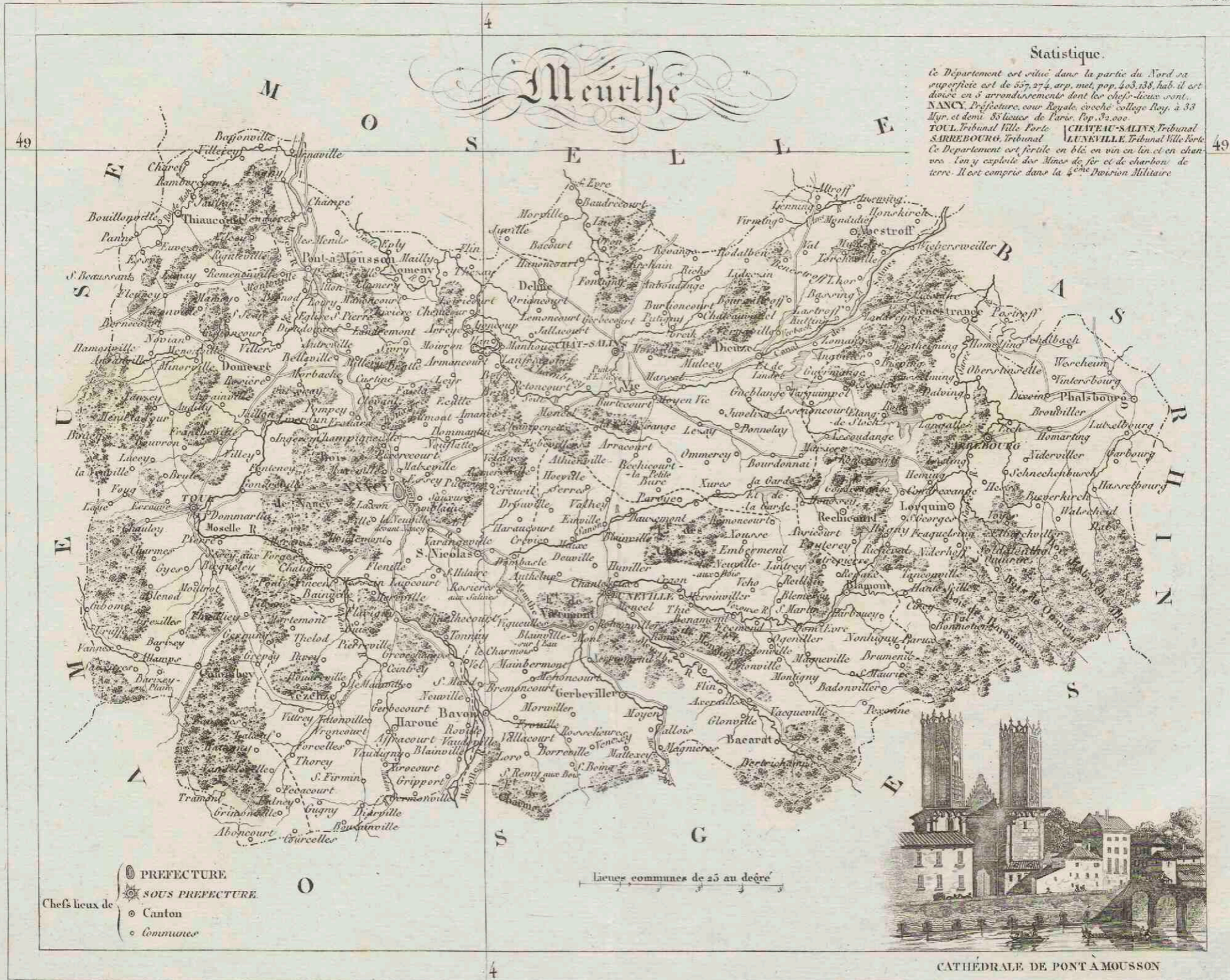
BARRESWIL et ANDRIEUX Editeurs VERSAILLES Rue de la Pompe N° 45 PARIS Rue St Honoré N° 265.

Michel, fils aîné

Dépot à Paris chez GARNIER Palais Royal, N° 4, en face la cour des Fontaines.

522

2298



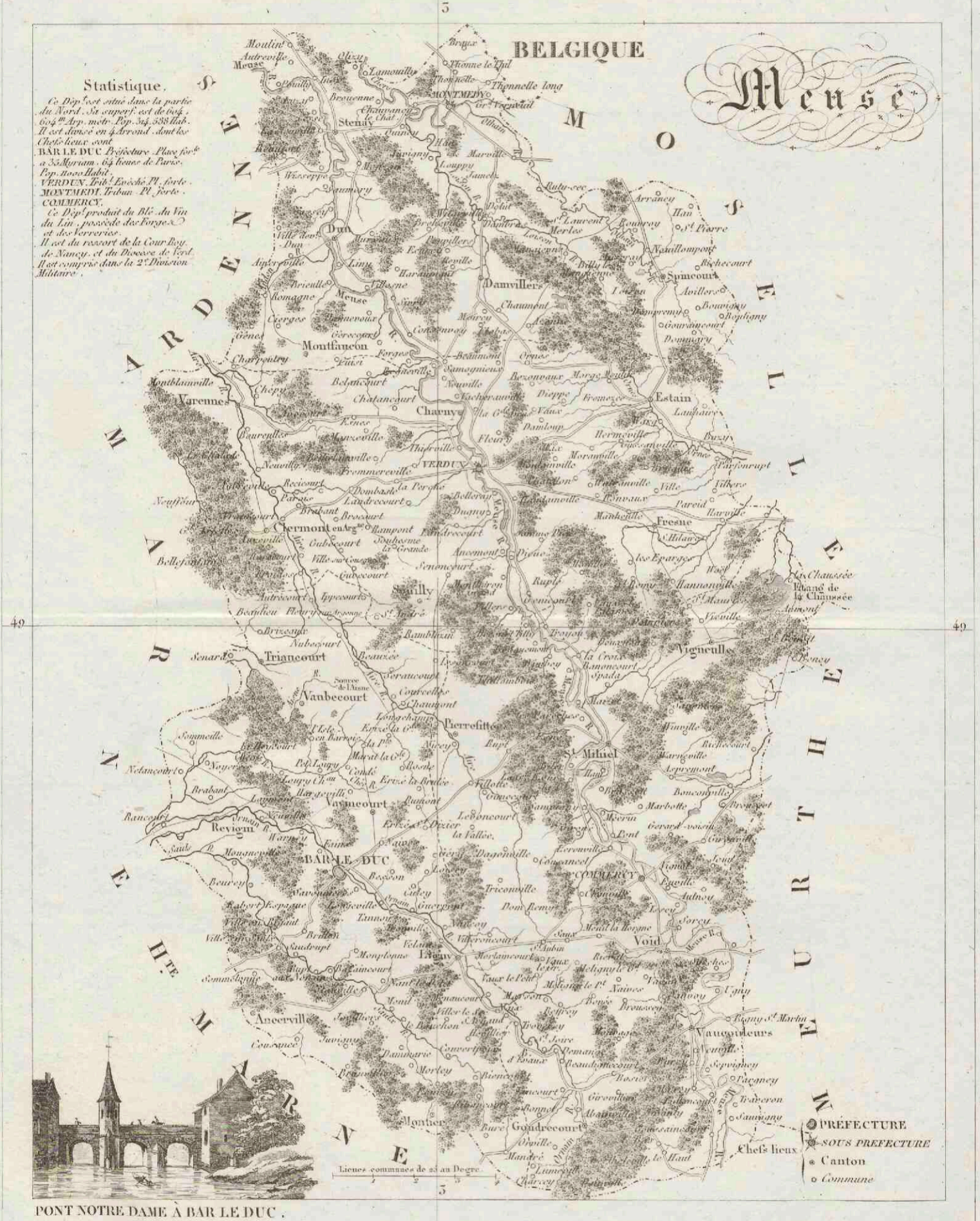
PARIS (MICHEL, fils aîné, Editeur Propriétaire)
 VERSAILLES (Chez BARRESWIL et ANDRIEUX, M^{rs} Papeterie et Librairie rue de la Pompe N° 43.)

522

22029

522

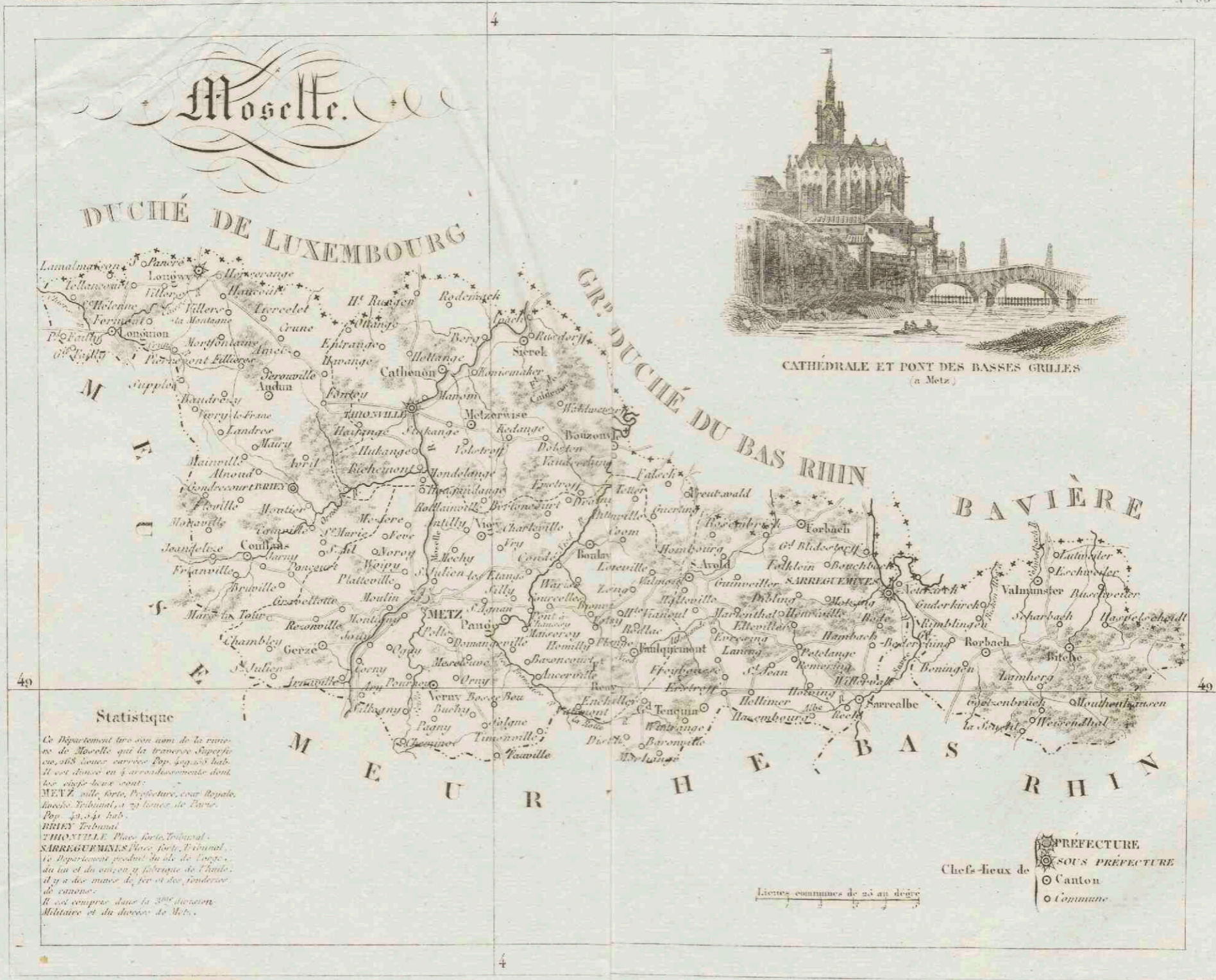
2202



PARIS, (Chez MICHEL fils aîné, BARRESWIL, et ANDRIEUX, M^{rs} Papeteriers et Libraires Rue de la Pompe N° 45. (Éditeurs)

Dépôt à Paris (chez GARNIER Palais Royal N° 1, en face la cour des Fontaines.

92
 20
 01 10



PARIS MICHEL, fils aîné.
 VERSAILLES... BARRESWIL et ANDRIEUX M^{rs} Papeterie et Librairie rue de la Pompe N° 4 (Éditeurs)

Dépot à Paris chez GAIGNIER Palais Royal N° 1
 ou près la Cour des Comptes

52

22 cr 11

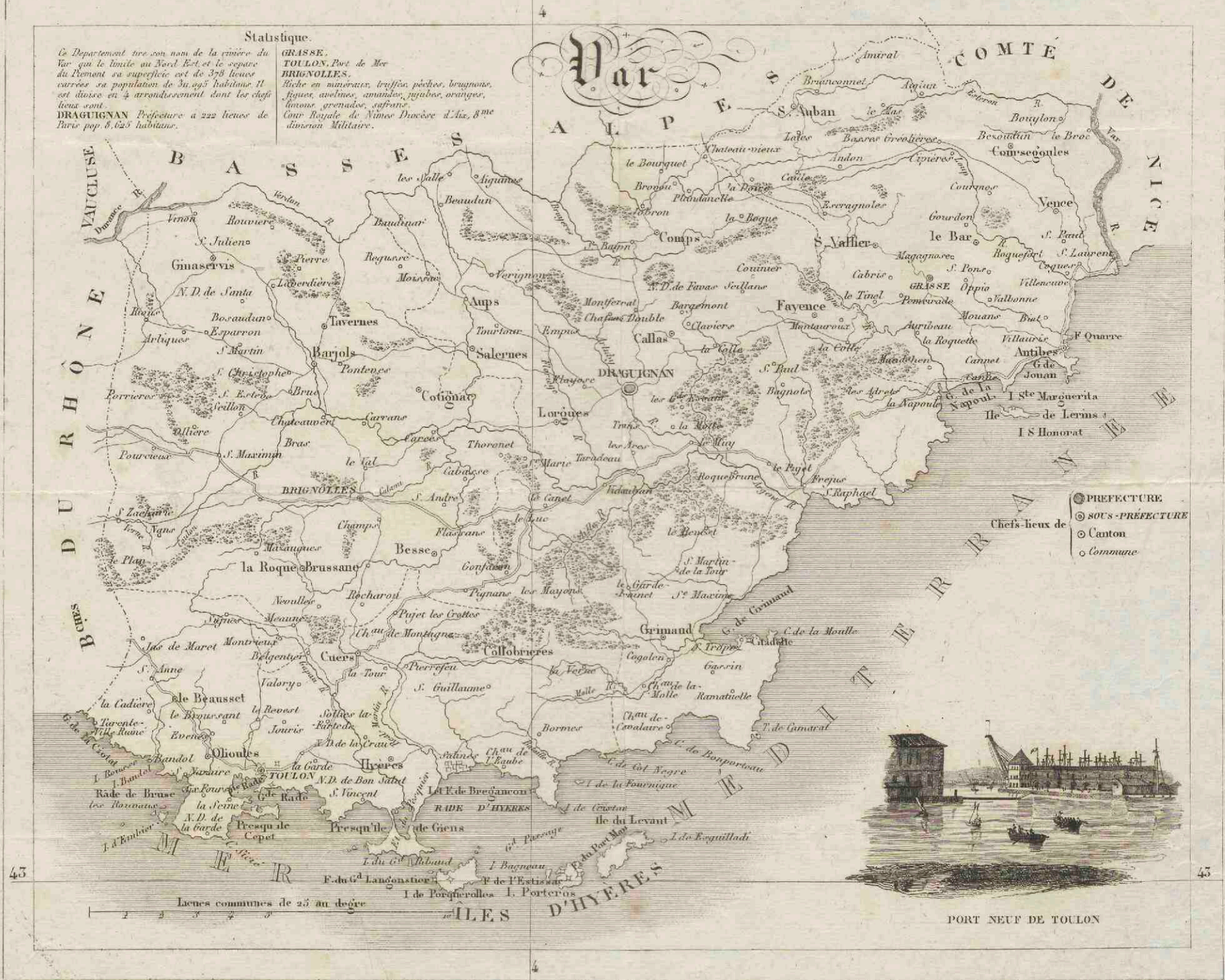
522

2208



PARIS..... chez MICHE L. fils aîné
 VERSAILLES... ANDRIEU X et BARRESWIL M^{tes} Papetiers et Libraires rue de la Pompe N° 45 (Éditeurs)
 Dépôt à Paris chez GARNIER Palais Royal N° 1 en face la cour des Fontaines.

99 or 12



Statistique.
 Ce Département tire son nom de la rivière du Var qui le limite au Nord-Est et le sépare du Piemont sa superficie est de 378 lieues carrées sa population de 242,295 habitans Il est divisé en 4 arrondissemens dont les chefs lieux sont
DRAGUIGNAN Préfecture à 222 lieues de Paris pop. 8,625 habitans.

GRASSE.
TOULON. Port de Mer
BRIGNOLLES.
 Riche en minéraux, truffes, pêches, brugnons, figues, avoines, amandes, jujubes, oranges, limons, grenades, sésames
 Cour Royale de Nimès Diocèse d'Ar. 8^{me} division Militaire.



PORT NEUF DE TOULON

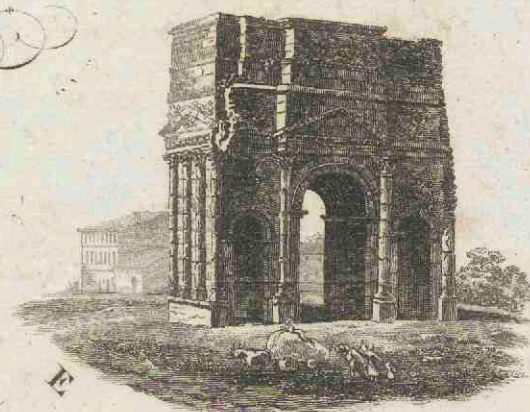
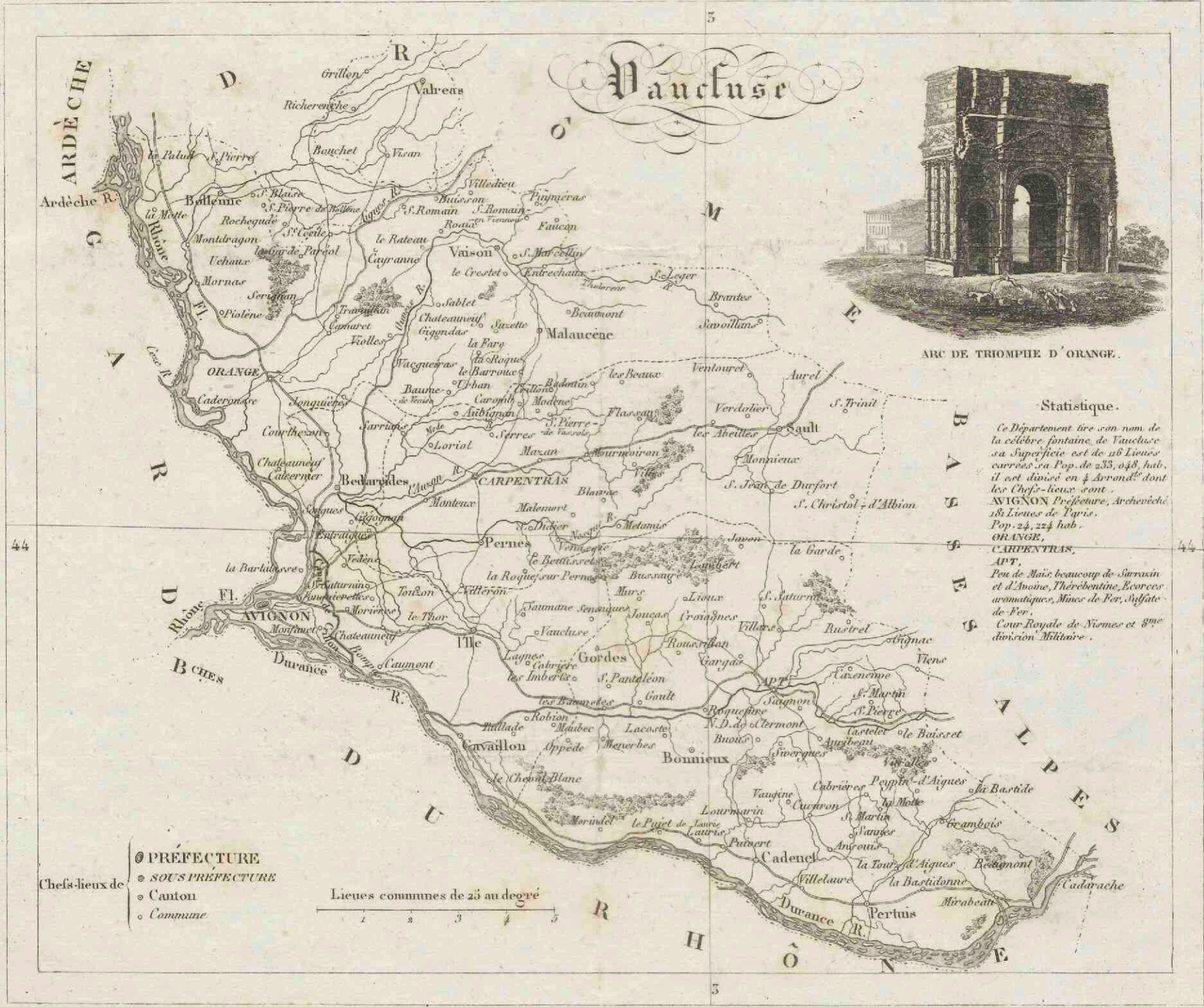
VERSAILLES chez BARRESWIL et ANDRIEUX Editeurs Rue de la Pompe N° 45.

Michel fils ainé.

Depôt à Paris chez GARNIER Palais Royal N° 1 en face la cour des Fontaines

522

22 cr 13



ARC DE TRIOMPHE D'ORANGE.

Statistique.

Ce Département tire son nom de la célèbre fontaine de Vaucluse sa superficie est de 16 Lieues carrées sa Pop. de 235,048 hab. il est divisé en 4 Arrond^{ts} dont les Chef-lieux sont :
AVIGNON Préfecture, Archevêché 18 Lieues de Paris. Pop. 24,224 hab.
ORANGE,
CARPENTRAS,
APT,
 Peu de blés beaucoup de Sarrasin et d'Avoine, Théracentine, Evreces aromatiques, Mines de Fer, Sulfate de Fer,
 Cour Royale de Niomes et 8^{me} division Militaire.

- Chefs-lieux de
- PRÉFECTURE
 - SOUS PRÉFECTURE
 - Canton
 - Commune

Lieues communes de 20 au degré

1 2 3 4 5

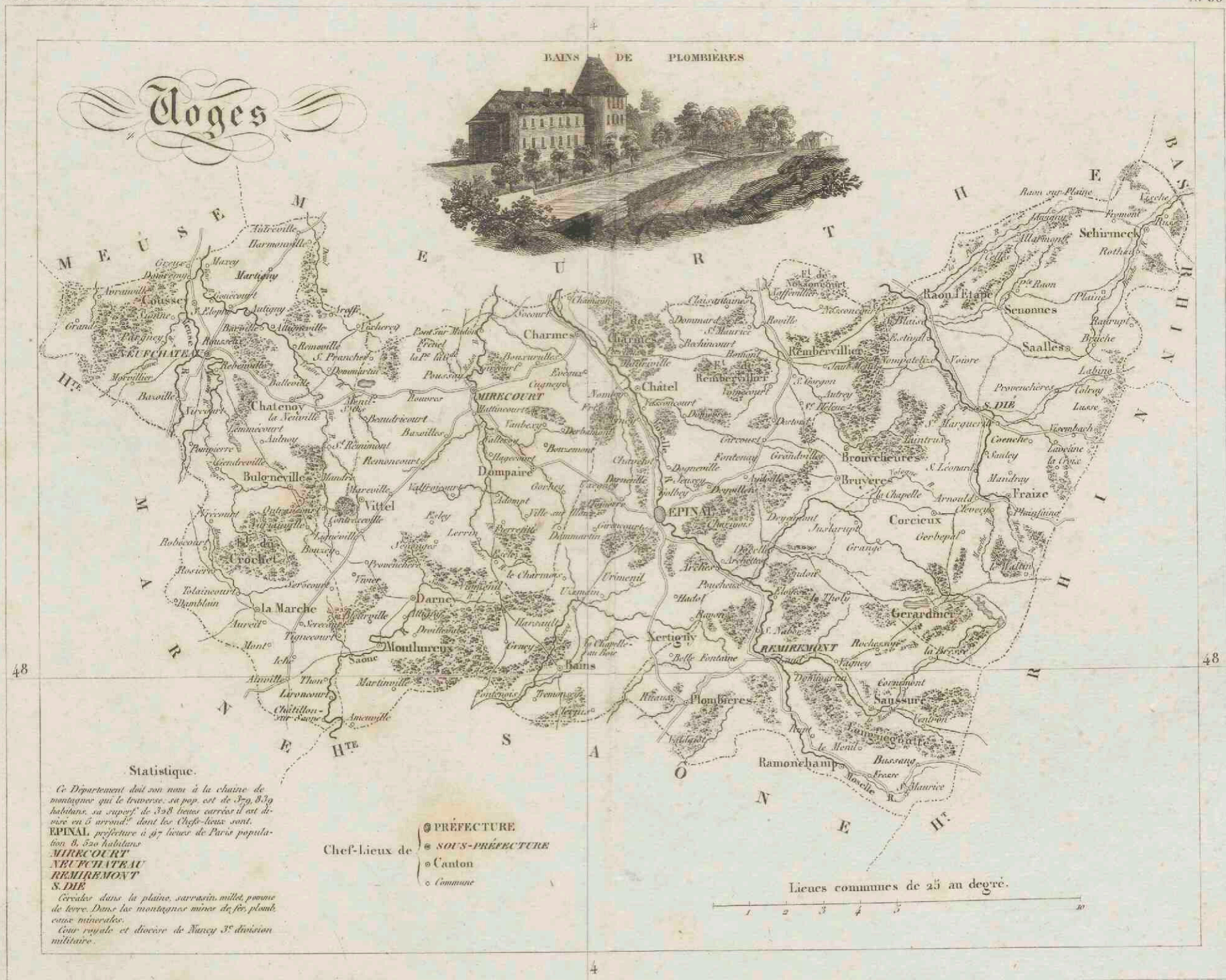
BARRESWIL et ANDRIEUX Éditeurs
 VERSAILLES Rue de la Pompe N° 45.
 PARIS Rue S. Honoré N° 265.

Michel, fils aîné.

Dépôt à Paris chez GARNIER, Palais Royal N° 9.
 en face la cour des Fontaines

522

22 cr 14



Statistique.
 Ce Département doit son nom à la chaîne de montagnes qui le traverse, sa pop. est de 379,839 habitans, sa superf. de 308 lieues carrées il est divisé en 5 arrondis, dans les Chefs-lieux sont:
EPINAL préfecture à 97 lieues de Paris population 8,500 habitans
MIRECOURT
NEUFCHAteau
REMIREMONT
S. DIE
 Céréales dans la plaine, sarrasin, millet, pomme de terre. Dans les montagnes mines de fer, plomb, eaux minérales.
 Cour royale et diocèse de Nancy 3^e division militaire.

● PRÉFECTURE
 ● SOUS-PRÉFECTURE
 ○ Canton
 ○ Commune

Lignes communes de 25 au degré.

522

ANDRIEUX et BARRESWIL, éditeurs, VERSAILLES rue de la Pompe N° 45
 PARIS rue S^t Honoré N° 267

Michel fils aîné

Dépôt à Paris chez GARNIER Palais Royal 3^e face la cour des Fontaines

220215