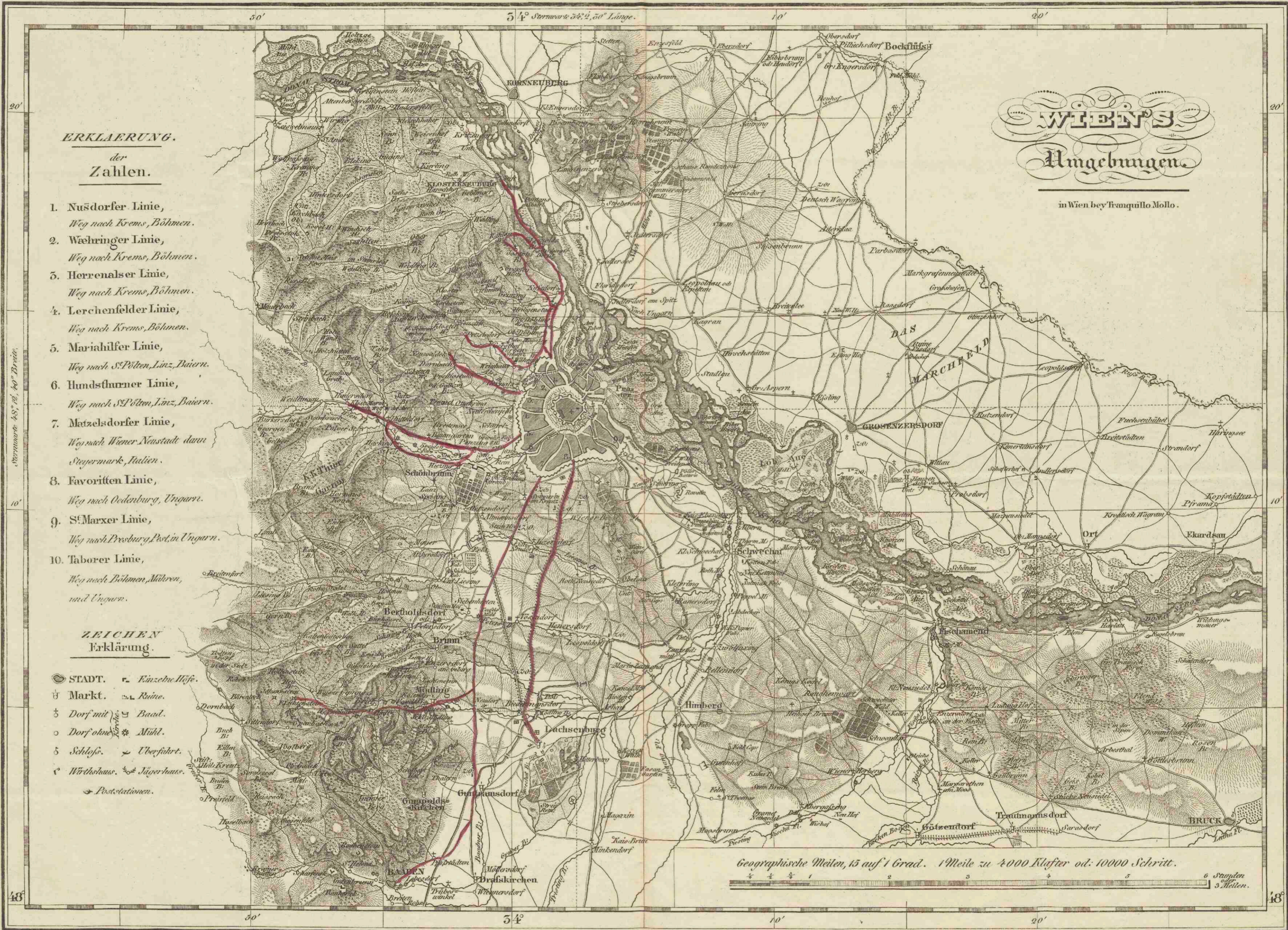




# Wien's Umgebungen.

<https://hdl.handle.net/1874/370254>





**ERKLÄRUNG.**  
der  
Zahlen.

1. Nußdorfer Linie,  
Weg nach Krems, Böhmen.
2. Währinger Linie,  
Weg nach Krems, Böhmen.
3. Herrenaler Linie,  
Weg nach Krems, Böhmen.
4. Lerchenfelder Linie,  
Weg nach Krems, Böhmen.
5. Mariahilfer Linie,  
Weg nach St. Pölten, Linz, Baiern.
6. Hundstürner Linie,  
Weg nach St. Pölten, Linz, Baiern.
7. Matzelsdorfer Linie,  
Weg nach Wiener Neustadt dann  
Steiermark, Italien.
8. Favoritner Linie,  
Weg nach Oedenburg, Ungarn.
9. St. Marxer Linie,  
Weg nach Presburg, Pest, in Ungarn.
10. Taborer Linie,  
Weg nach Böhmen, Mähren,  
und Ungarn.

**ZEICHEN**  
Erklärung.

- ⊙ STADT.    □ Einzelne Hofe.
- ⊕ Markt.    □ Ruine.
- ⊙ Dorf mit    □ Bad.
- Dorf ohne    □ Mühle.
- ⊕ Schloß.    □ Überfahrt.
- ⊕ Wirthshaus. □ Jägerhaus.
- ⊕ Poststationen.

**WIEN'S**  
**Umgebungen.**

in Wien bey Itanquillo Mollo.

Geographische Meilen, 15 auf 1 Grad. 1 Meile zu 4000 Klafter od. 10000 Schritt.  
0 1 2 3 4 5 6 Stunden  
1 2 Meilen

610

21<sup>m</sup>