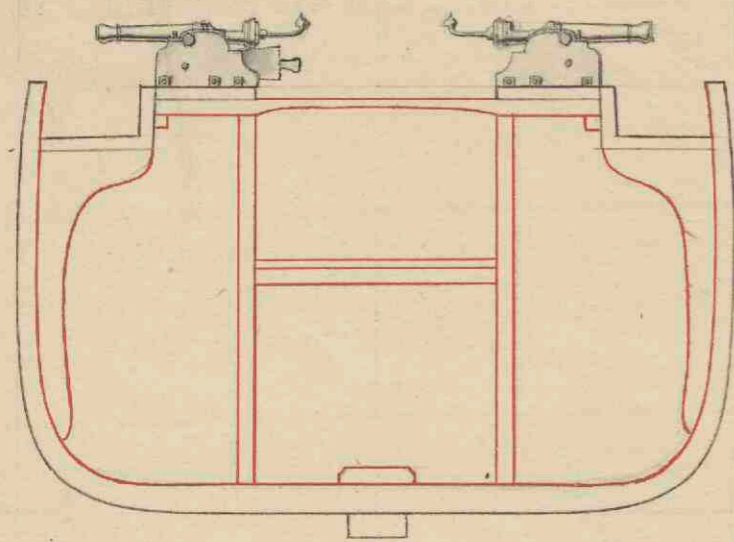




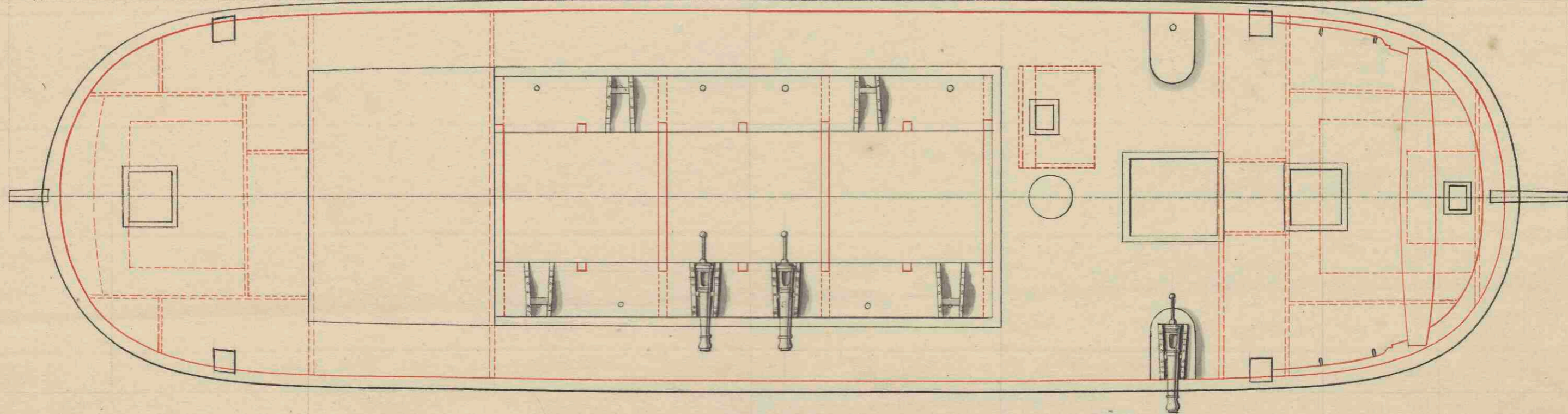
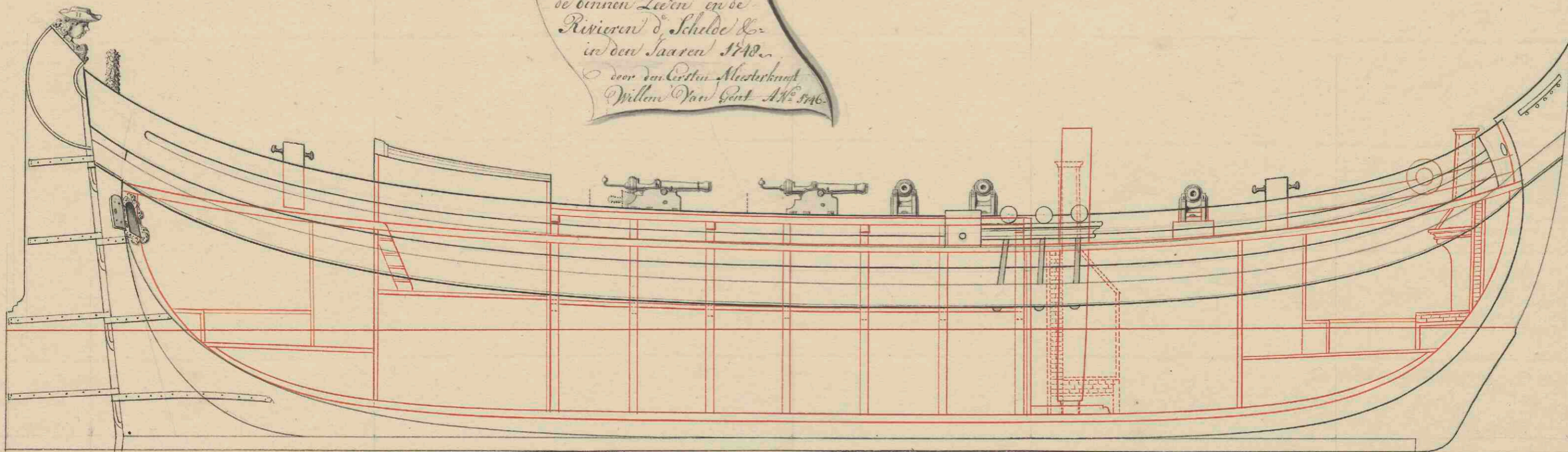
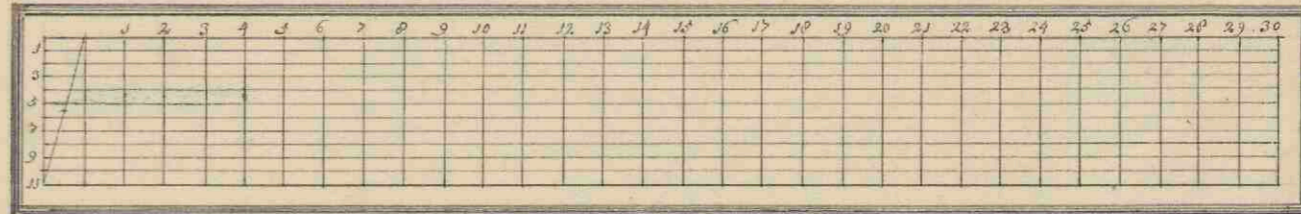
Teekening van een lighter : gemonteert met 14 bassen en hantgeweer na behooren met coppen, gebruikt tot dienste van de Nederlanden op de binnen Zee'en en de rivieren de Schelde &tc. in den iaaren 1748

<https://hdl.handle.net/1874/372051>

Biblioth. Rhen.-Traj.
 d. d.
 Vir Cl. G. Moll.
 MAPPAE ARCHITECTONICAE.
 Sect. II. Arch.
 naval.
 No. 37.



T. B. VAN N. S.
 Van Een Lighter.
 gemonteert met 11 ballen
 en handgeweer na
 behooren, met Coppun.
 Gebruykt tot dienst
 van de Nederlanden op
 de binnen Zee en de
 Rivieren d. Schelde &
 in den Jaaren 1748.
 door den Eersten Meesterkunt
 Willen Van Gent A. N. 1746.



moll 37