



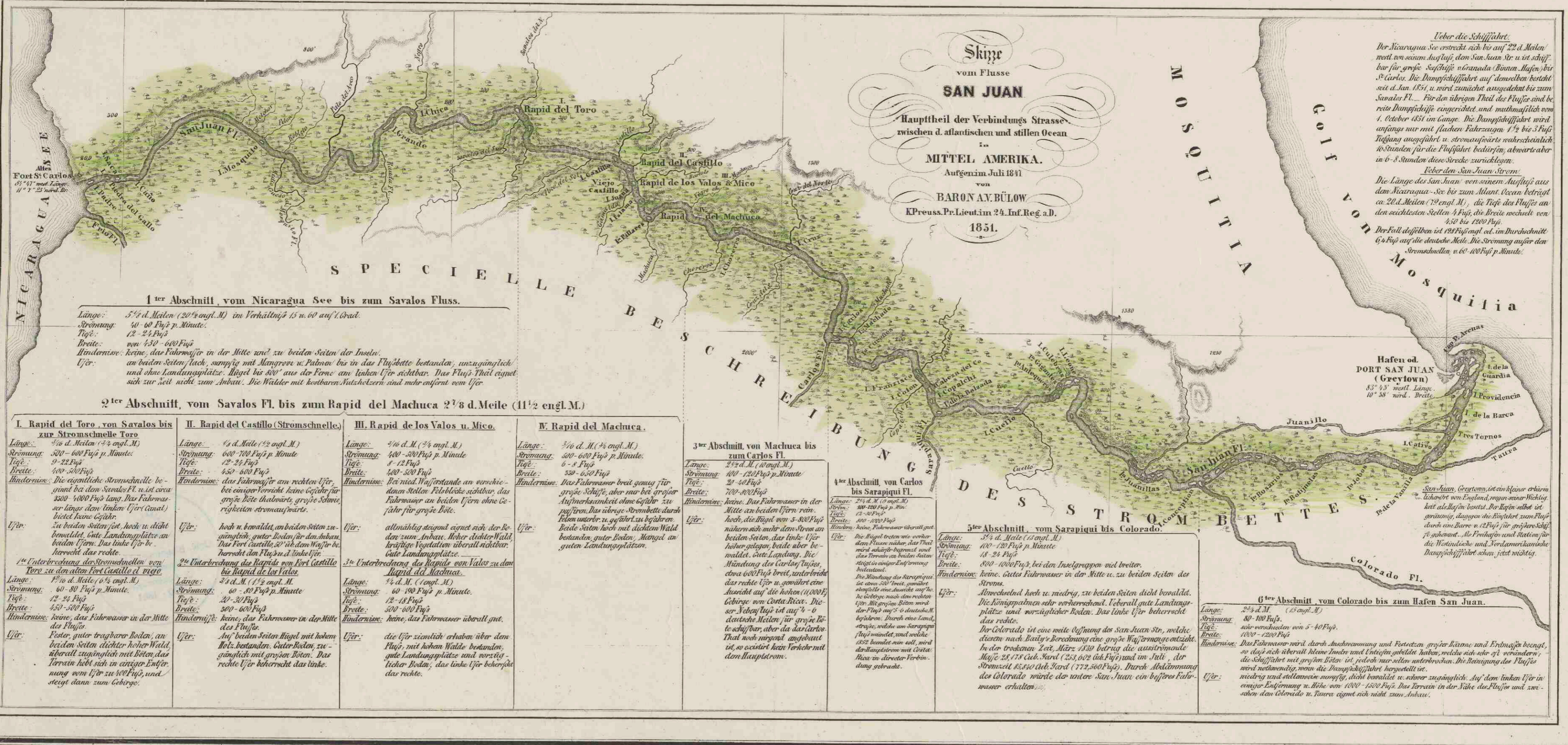
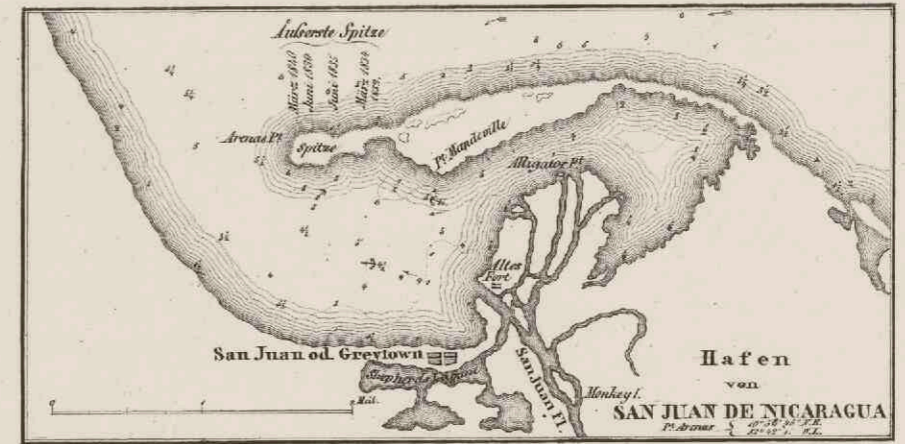
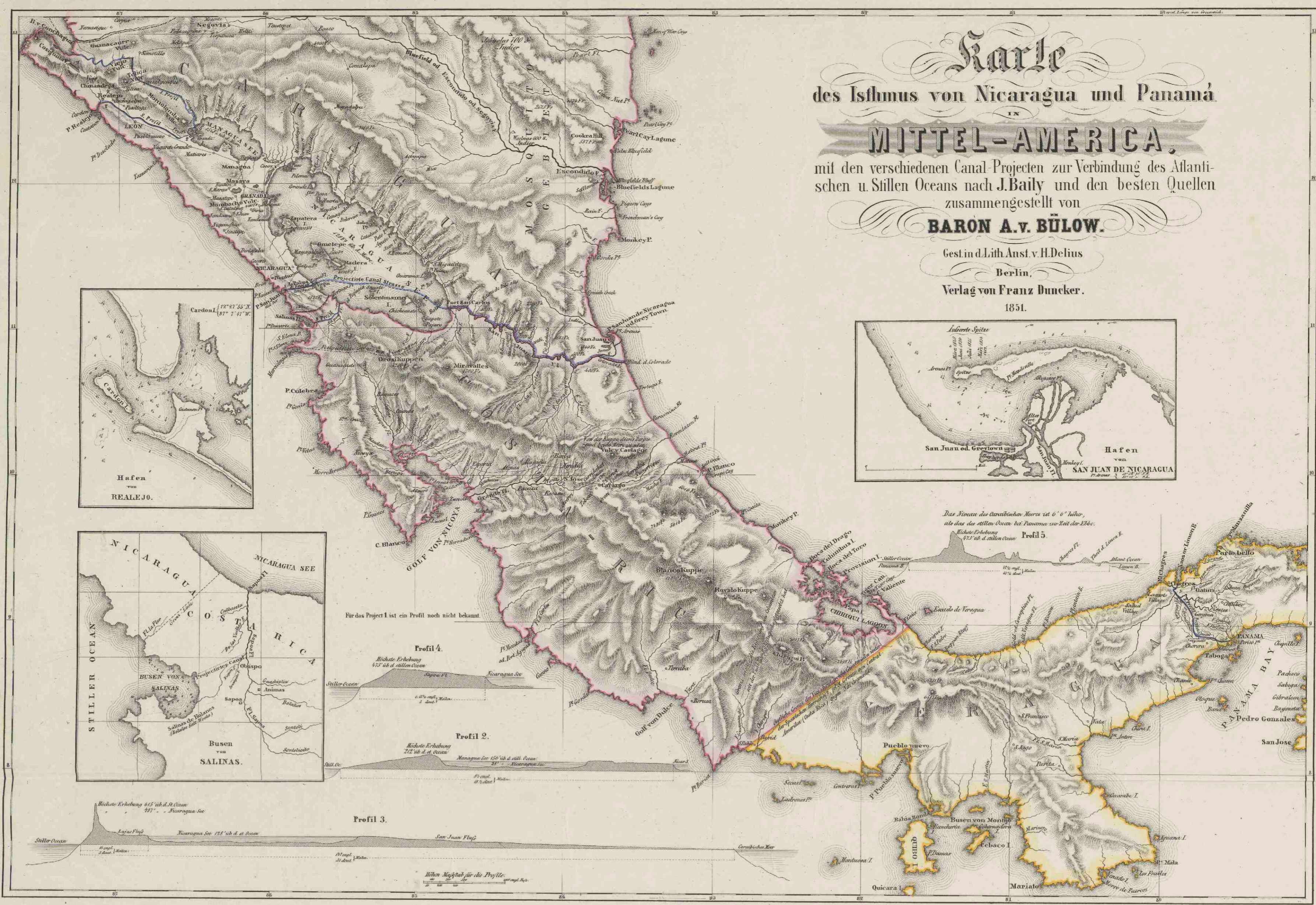
**Karte des Isthmus von Nicaragua und Panamá in Mittel-
America mit den verschiedenen Canal-Projecten zur
Verbindung des Atlantischen u. Stillen Oceans nach J. Baily
und den besten Quellen**

<https://hdl.handle.net/1874/375688>

Majstäb. 1:100,000
1/4 Längs- u. d. Weite.

Karte des Isthmus von Nicaragua und Panamá MITTEL-AMERICA, mit den verschiedenen Canal-Projecten zur Verbindung des Atlantischen u. Stillen Oceans nach J. Bailey und den besten Quellen zusammengestellt von **BARON A. v. BÜLOW.**

Gest. in d. Lith. Anst. v. H. Deilus
Berlin.
Verlag von Franz Duncker.
1851.



**Skiße
vom Flusse
SAN JUAN**
Haupttheil der Verbindungs-Strasse
zwischen d. atlantischen und stillen Ocean
MITTEL AMERICA.
Aufgenommen Juli 1851
von
BARON A. v. BÜLOW
KPreuss. Pr. Lieut. in 24. Inf. Reg. a. d.
1851.

Ueber die Schiffbarkeit
Der Nicaragua-See erstreckt sich bis auf 22 d. Meilen
weit von seinem Ausflusse dem San Juan-See u. ist schiff-
bar für große Segelschiffe (Bremen, Magdeburg, St. Louis,
St. Carlos). Die Dampfschiffahrt auf demselben besteht
seit d. Jan. 1851, u. wird zusehends ausgedehnt bis zum
San Juan-See. Für den übrigen Theil der Flusse sind be-
reits Dampfschiffe eingerichtet, u. mathematisch vom
1. October 1851 an länger. Die Dampfschiffahrt wird
zunehmend mit kleinen Fahrzeugen (1 1/2 bis 3 1/2 Faden
Tiefgang) angefüllt, u. stromaufwärts unterhalb
des Ausflusses für die Flößler bester, abwärts
in 6-8 Stunden diese Strecke zurückzulegen.
Ebenfalls San Juan-See.
Die Länge des San Juan-See von seinem Ausflusse aus
dem Nicaragua-See bis zum stillen Ocean beträgt
ca. 20 d. Meilen (7 engl. M.), die Breite des Flusses an
dem westlichen Ende 1/2 Faden, die Breite westlich von
dem westlichen Ende 1/2 Faden, die Breite östlich
des westlichen Ende 1/2 Faden, die Breite östlich
des westlichen Ende 1/2 Faden. Die Stromschnellen
sind in 6-8 Stunden diese Strecke zurückzulegen.
Ebenfalls San Juan-See.

I. 1^{er} Abschnitt vom Nicaragua See bis zum Savalos Fluss.
Länge: 3 1/2 d. Meilen (2 1/2 engl. M.) im Verhältnis 15 u. 60 auf 1 Grad.
Stromung: 12-24 Fp. p. Minute.
Tiefe: 10-20 Fp.
Breite: von 150-600 Fp.
Hindernisse: keine, das Flußufer in der Mitte wird zu beiden Seiten der Inseln
an beiden Seiten hoch, u. steigt mit dem Wasser bis zu der Höhe der Inseln an,
u. ohne Landungsplätze. Man ist bei 600' aus der Ferne am linken Ufer sichtbar. Das Fluß-
thäl eignet sich zur Zeit nicht zum Anbau. Die Wälder sind sehr schön u. sehr nahrhaft
für die Viehweiden.

II. 2^{er} Abschnitt vom Savalos Fl. bis zum Rapid del Machuca 2 1/2 d. Meile (1 1/2 engl. M.)
Länge: 2 1/2 d. Meile (1 1/2 engl. M.)
Stromung: 40-60 Fp. p. Minute.
Tiefe: 10-20 Fp.
Breite: 100-200 Fp.
Hindernisse: Die Stromschnellen sind in der Mitte der Inseln
an beiden Seiten hoch, u. steigt mit dem Wasser bis zu der Höhe der Inseln an,
u. ohne Landungsplätze. Man ist bei 600' aus der Ferne am linken Ufer sichtbar. Das Fluß-
thäl eignet sich zur Zeit nicht zum Anbau. Die Wälder sind sehr schön u. sehr nahrhaft
für die Viehweiden.

III. 3^{er} Abschnitt vom Machuca bis zum Rapid del Machuca
Länge: 2 1/2 d. Meile (1 1/2 engl. M.)
Stromung: 40-60 Fp. p. Minute.
Tiefe: 10-20 Fp.
Breite: 100-200 Fp.
Hindernisse: Die Stromschnellen sind in der Mitte der Inseln
an beiden Seiten hoch, u. steigt mit dem Wasser bis zu der Höhe der Inseln an,
u. ohne Landungsplätze. Man ist bei 600' aus der Ferne am linken Ufer sichtbar. Das Fluß-
thäl eignet sich zur Zeit nicht zum Anbau. Die Wälder sind sehr schön u. sehr nahrhaft
für die Viehweiden.

IV. 4^{er} Abschnitt vom Rapid del Machuca bis zum Rapid del Machuca
Länge: 2 1/2 d. Meile (1 1/2 engl. M.)
Stromung: 40-60 Fp. p. Minute.
Tiefe: 10-20 Fp.
Breite: 100-200 Fp.
Hindernisse: Die Stromschnellen sind in der Mitte der Inseln
an beiden Seiten hoch, u. steigt mit dem Wasser bis zu der Höhe der Inseln an,
u. ohne Landungsplätze. Man ist bei 600' aus der Ferne am linken Ufer sichtbar. Das Fluß-
thäl eignet sich zur Zeit nicht zum Anbau. Die Wälder sind sehr schön u. sehr nahrhaft
für die Viehweiden.

V. 5^{er} Abschnitt vom Rapid del Machuca bis zum Rapid del Machuca
Länge: 2 1/2 d. Meile (1 1/2 engl. M.)
Stromung: 40-60 Fp. p. Minute.
Tiefe: 10-20 Fp.
Breite: 100-200 Fp.
Hindernisse: Die Stromschnellen sind in der Mitte der Inseln
an beiden Seiten hoch, u. steigt mit dem Wasser bis zu der Höhe der Inseln an,
u. ohne Landungsplätze. Man ist bei 600' aus der Ferne am linken Ufer sichtbar. Das Fluß-
thäl eignet sich zur Zeit nicht zum Anbau. Die Wälder sind sehr schön u. sehr nahrhaft
für die Viehweiden.

VI. 6^{er} Abschnitt vom Rapid del Machuca bis zum Rapid del Machuca
Länge: 2 1/2 d. Meile (1 1/2 engl. M.)
Stromung: 40-60 Fp. p. Minute.
Tiefe: 10-20 Fp.
Breite: 100-200 Fp.
Hindernisse: Die Stromschnellen sind in der Mitte der Inseln
an beiden Seiten hoch, u. steigt mit dem Wasser bis zu der Höhe der Inseln an,
u. ohne Landungsplätze. Man ist bei 600' aus der Ferne am linken Ufer sichtbar. Das Fluß-
thäl eignet sich zur Zeit nicht zum Anbau. Die Wälder sind sehr schön u. sehr nahrhaft
für die Viehweiden.

VII. 7^{er} Abschnitt vom Rapid del Machuca bis zum Rapid del Machuca
Länge: 2 1/2 d. Meile (1 1/2 engl. M.)
Stromung: 40-60 Fp. p. Minute.
Tiefe: 10-20 Fp.
Breite: 100-200 Fp.
Hindernisse: Die Stromschnellen sind in der Mitte der Inseln
an beiden Seiten hoch, u. steigt mit dem Wasser bis zu der Höhe der Inseln an,
u. ohne Landungsplätze. Man ist bei 600' aus der Ferne am linken Ufer sichtbar. Das Fluß-
thäl eignet sich zur Zeit nicht zum Anbau. Die Wälder sind sehr schön u. sehr nahrhaft
für die Viehweiden.

VIII. 8^{er} Abschnitt vom Rapid del Machuca bis zum Rapid del Machuca
Länge: 2 1/2 d. Meile (1 1/2 engl. M.)
Stromung: 40-60 Fp. p. Minute.
Tiefe: 10-20 Fp.
Breite: 100-200 Fp.
Hindernisse: Die Stromschnellen sind in der Mitte der Inseln
an beiden Seiten hoch, u. steigt mit dem Wasser bis zu der Höhe der Inseln an,
u. ohne Landungsplätze. Man ist bei 600' aus der Ferne am linken Ufer sichtbar. Das Fluß-
thäl eignet sich zur Zeit nicht zum Anbau. Die Wälder sind sehr schön u. sehr nahrhaft
für die Viehweiden.

IX. 9^{er} Abschnitt vom Rapid del Machuca bis zum Rapid del Machuca
Länge: 2 1/2 d. Meile (1 1/2 engl. M.)
Stromung: 40-60 Fp. p. Minute.
Tiefe: 10-20 Fp.
Breite: 100-200 Fp.
Hindernisse: Die Stromschnellen sind in der Mitte der Inseln
an beiden Seiten hoch, u. steigt mit dem Wasser bis zu der Höhe der Inseln an,
u. ohne Landungsplätze. Man ist bei 600' aus der Ferne am linken Ufer sichtbar. Das Fluß-
thäl eignet sich zur Zeit nicht zum Anbau. Die Wälder sind sehr schön u. sehr nahrhaft
für die Viehweiden.

X. 10^{er} Abschnitt vom Rapid del Machuca bis zum Rapid del Machuca
Länge: 2 1/2 d. Meile (1 1/2 engl. M.)
Stromung: 40-60 Fp. p. Minute.
Tiefe: 10-20 Fp.
Breite: 100-200 Fp.
Hindernisse: Die Stromschnellen sind in der Mitte der Inseln
an beiden Seiten hoch, u. steigt mit dem Wasser bis zu der Höhe der Inseln an,
u. ohne Landungsplätze. Man ist bei 600' aus der Ferne am linken Ufer sichtbar. Das Fluß-
thäl eignet sich zur Zeit nicht zum Anbau. Die Wälder sind sehr schön u. sehr nahrhaft
für die Viehweiden.

XI. 11^{er} Abschnitt vom Rapid del Machuca bis zum Rapid del Machuca
Länge: 2 1/2 d. Meile (1 1/2 engl. M.)
Stromung: 40-60 Fp. p. Minute.
Tiefe: 10-20 Fp.
Breite: 100-200 Fp.
Hindernisse: Die Stromschnellen sind in der Mitte der Inseln
an beiden Seiten hoch, u. steigt mit dem Wasser bis zu der Höhe der Inseln an,
u. ohne Landungsplätze. Man ist bei 600' aus der Ferne am linken Ufer sichtbar. Das Fluß-
thäl eignet sich zur Zeit nicht zum Anbau. Die Wälder sind sehr schön u. sehr nahrhaft
für die Viehweiden.

XII. 12^{er} Abschnitt vom Rapid del Machuca bis zum Rapid del Machuca
Länge: 2 1/2 d. Meile (1 1/2 engl. M.)
Stromung: 40-60 Fp. p. Minute.
Tiefe: 10-20 Fp.
Breite: 100-200 Fp.
Hindernisse: Die Stromschnellen sind in der Mitte der Inseln
an beiden Seiten hoch, u. steigt mit dem Wasser bis zu der Höhe der Inseln an,
u. ohne Landungsplätze. Man ist bei 600' aus der Ferne am linken Ufer sichtbar. Das Fluß-
thäl eignet sich zur Zeit nicht zum Anbau. Die Wälder sind sehr schön u. sehr nahrhaft
für die Viehweiden.

XIII. 13^{er} Abschnitt vom Rapid del Machuca bis zum Rapid del Machuca
Länge: 2 1/2 d. Meile (1 1/2 engl. M.)
Stromung: 40-60 Fp. p. Minute.
Tiefe: 10-20 Fp.
Breite: 100-200 Fp.
Hindernisse: Die Stromschnellen sind in der Mitte der Inseln
an beiden Seiten hoch, u. steigt mit dem Wasser bis zu der Höhe der Inseln an,
u. ohne Landungsplätze. Man ist bei 600' aus der Ferne am linken Ufer sichtbar. Das Fluß-
thäl eignet sich zur Zeit nicht zum Anbau. Die Wälder sind sehr schön u. sehr nahrhaft
für die Viehweiden.

XIV. 14^{er} Abschnitt vom Rapid del Machuca bis zum Rapid del Machuca
Länge: 2 1/2 d. Meile (1 1/2 engl. M.)
Stromung: 40-60 Fp. p. Minute.
Tiefe: 10-20 Fp.
Breite: 100-200 Fp.
Hindernisse: Die Stromschnellen sind in der Mitte der Inseln
an beiden Seiten hoch, u. steigt mit dem Wasser bis zu der Höhe der Inseln an,
u. ohne Landungsplätze. Man ist bei 600' aus der Ferne am linken Ufer sichtbar. Das Fluß-
thäl eignet sich zur Zeit nicht zum Anbau. Die Wälder sind sehr schön u. sehr nahrhaft
für die Viehweiden.

XV. 15^{er} Abschnitt vom Rapid del Machuca bis zum Rapid del Machuca
Länge: 2 1/2 d. Meile (1 1/2 engl. M.)
Stromung: 40-60 Fp. p. Minute.
Tiefe: 10-20 Fp.
Breite: 100-200 Fp.
Hindernisse: Die Stromschnellen sind in der Mitte der Inseln
an beiden Seiten hoch, u. steigt mit dem Wasser bis zu der Höhe der Inseln an,
u. ohne Landungsplätze. Man ist bei 600' aus der Ferne am linken Ufer sichtbar. Das Fluß-
thäl eignet sich zur Zeit nicht zum Anbau. Die Wälder sind sehr schön u. sehr nahrhaft
für die Viehweiden.

XVI. 16^{er} Abschnitt vom Rapid del Machuca bis zum Rapid del Machuca
Länge: 2 1/2 d. Meile (1 1/2 engl. M.)
Stromung: 40-60 Fp. p. Minute.
Tiefe: 10-20 Fp.
Breite: 100-200 Fp.
Hindernisse: Die Stromschnellen sind in der Mitte der Inseln
an beiden Seiten hoch, u. steigt mit dem Wasser bis zu der Höhe der Inseln an,
u. ohne Landungsplätze. Man ist bei 600' aus der Ferne am linken Ufer sichtbar. Das Fluß-
thäl eignet sich zur Zeit nicht zum Anbau. Die Wälder sind sehr schön u. sehr nahrhaft
für die Viehweiden.

XVII. 17^{er} Abschnitt vom Rapid del Machuca bis zum Rapid del Machuca
Länge: 2 1/2 d. Meile (1 1/2 engl. M.)
Stromung: 40-60 Fp. p. Minute.
Tiefe: 10-20 Fp.
Breite: 100-200 Fp.
Hindernisse: Die Stromschnellen sind in der Mitte der Inseln
an beiden Seiten hoch, u. steigt mit dem Wasser bis zu der Höhe der Inseln an,
u. ohne Landungsplätze. Man ist bei 600' aus der Ferne am linken Ufer sichtbar. Das Fluß-
thäl eignet sich zur Zeit nicht zum Anbau. Die Wälder sind sehr schön u. sehr nahrhaft
für die Viehweiden.

XVIII. 18^{er} Abschnitt vom Rapid del Machuca bis zum Rapid del Machuca
Länge: 2 1/2 d. Meile (1 1/2 engl. M.)
Stromung: 40-60 Fp. p. Minute.
Tiefe: 10-20 Fp.
Breite: 100-200 Fp.
Hindernisse: Die Stromschnellen sind in der Mitte der Inseln
an beiden Seiten hoch, u. steigt mit dem Wasser bis zu der Höhe der Inseln an,
u. ohne Landungsplätze. Man ist bei 600' aus der Ferne am linken Ufer sichtbar. Das Fluß-
thäl eignet sich zur Zeit nicht zum Anbau. Die Wälder sind sehr schön u. sehr nahrhaft
für die Viehweiden.

XIX. 19^{er} Abschnitt vom Rapid del Machuca bis zum Rapid del Machuca
Länge: 2 1/2 d. Meile (1 1/2 engl. M.)
Stromung: 40-60 Fp. p. Minute.
Tiefe: 10-20 Fp.
Breite: 100-200 Fp.
Hindernisse: Die Stromschnellen sind in der Mitte der Inseln
an beiden Seiten hoch, u. steigt mit dem Wasser bis zu der Höhe der Inseln an,
u. ohne Landungsplätze. Man ist bei 600' aus der Ferne am linken Ufer sichtbar. Das Fluß-
thäl eignet sich zur Zeit nicht zum Anbau. Die Wälder sind sehr schön u. sehr nahrhaft
für die Viehweiden.

XX. 20^{er} Abschnitt vom Rapid del Machuca bis zum Rapid del Machuca
Länge: 2 1/2 d. Meile (1 1/2 engl. M.)
Stromung: 40-60 Fp. p. Minute.
Tiefe: 10-20 Fp.
Breite: 100-200 Fp.
Hindernisse: Die Stromschnellen sind in der Mitte der Inseln
an beiden Seiten hoch, u. steigt mit dem Wasser bis zu der Höhe der Inseln an,
u. ohne Landungsplätze. Man ist bei 600' aus der Ferne am linken Ufer sichtbar. Das Fluß-
thäl eignet sich zur Zeit nicht zum Anbau. Die Wälder sind sehr schön u. sehr nahrhaft
für die Viehweiden.