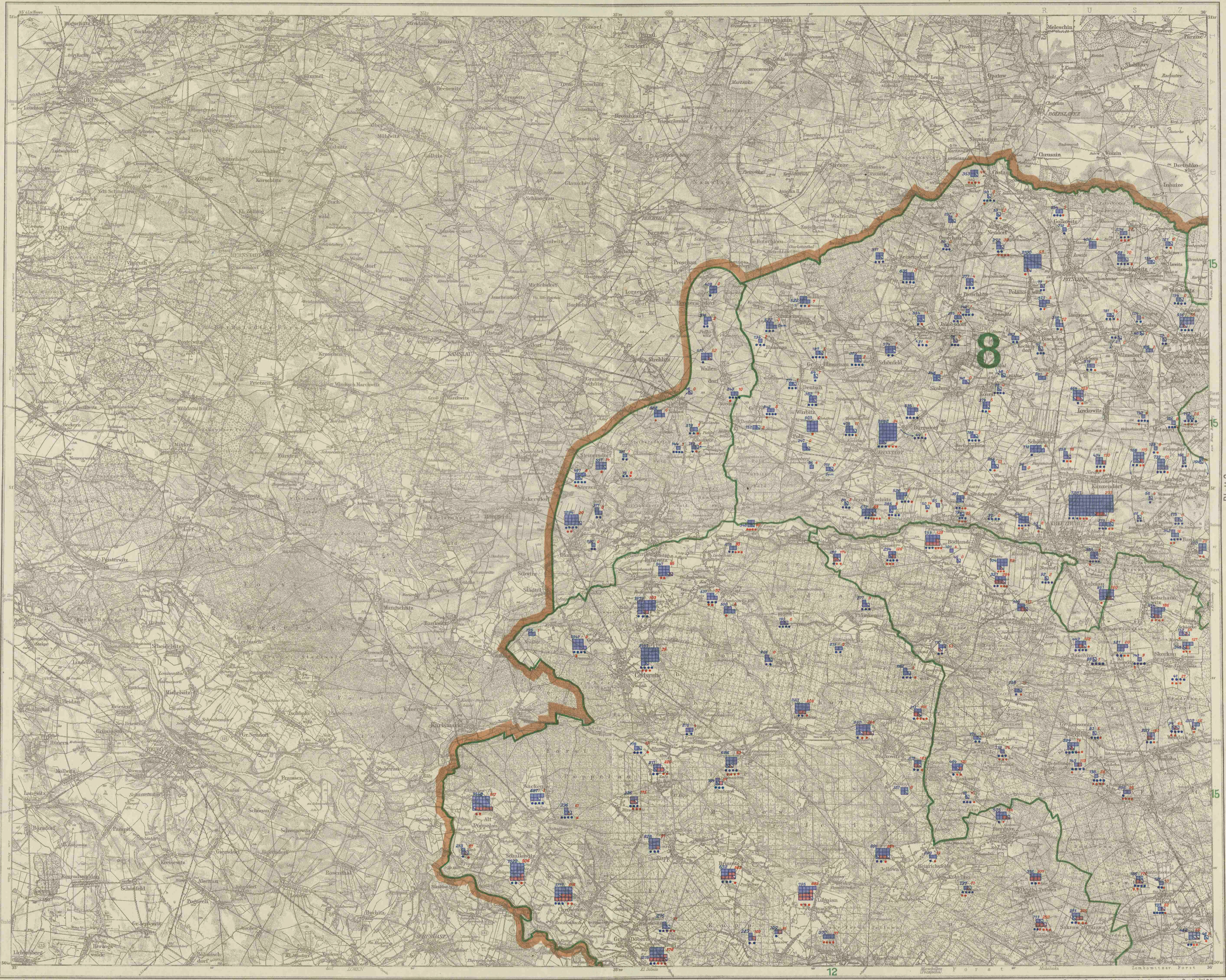




Kartographische Darstellung der Abstimmungs-Ergebnisse von Oberschlesien

<https://hdl.handle.net/1874/379302>

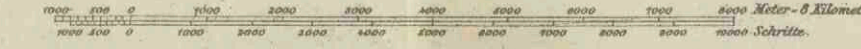


supd
15

Mit Genehmigung der Landesaufnahme, Berlin.

Blatt 3

Mafstab nach der natürl. Länge.



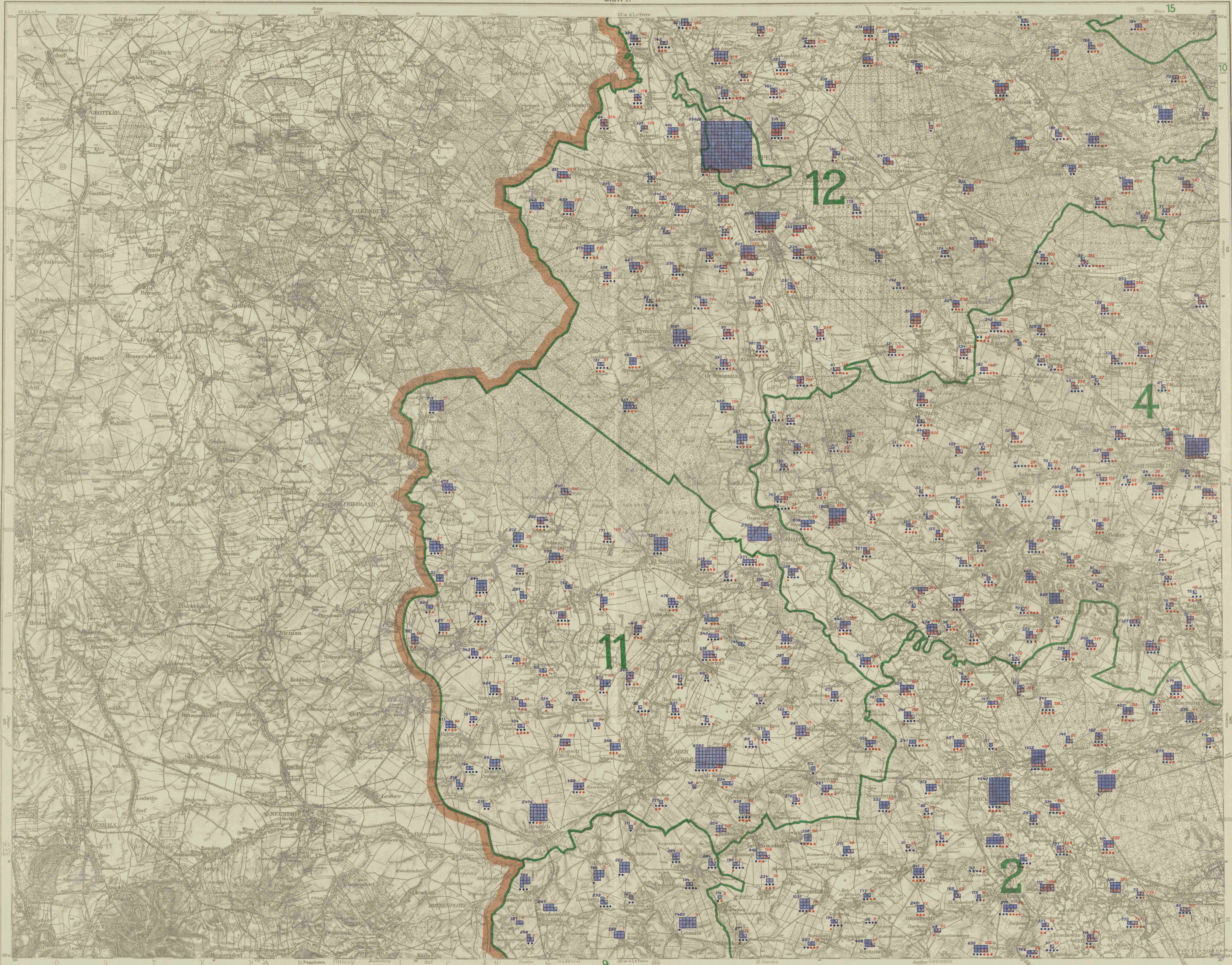
Druck: Berliner Lithographisches Institut, Berlin W.35.

Blatt 2



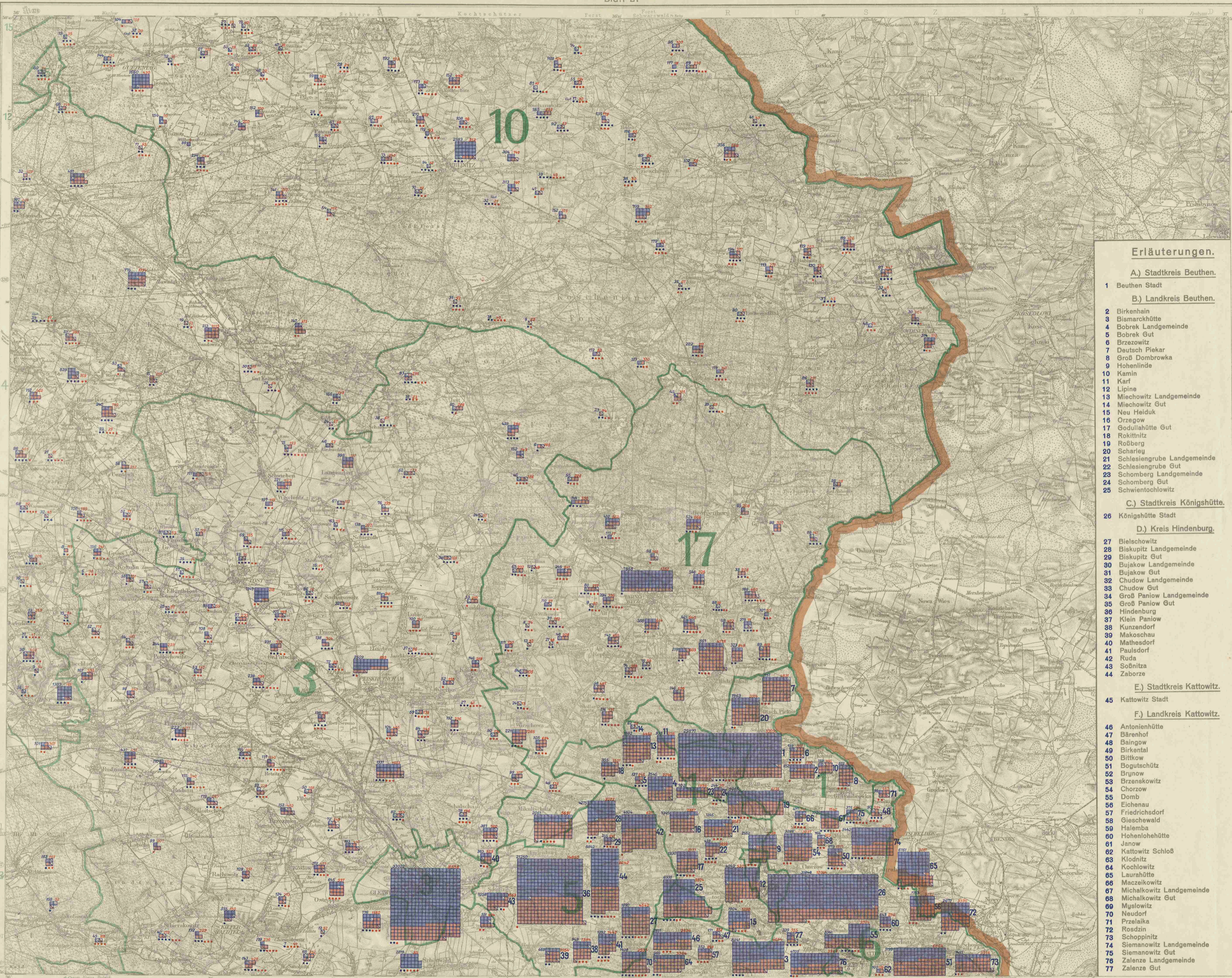
Summ
15





Blatt 4.

Swiss 15



Erläuterungen.

A.) Stadtkreis Beuthen.

- 1 Beuthen Stadt

B.) Landkreis Beuthen.

- 2 Birkenhain
- 3 Bismarckhütte
- 4 Bobrek Landgemeinde
- 5 Bobrek Gut
- 6 Brzezowitz
- 7 Deutsch Piekar
- 8 Groß Dombrowka
- 9 Hohenlinde
- 10 Kamin
- 11 Karf
- 12 Lipine
- 13 Miechowitz Landgemeinde
- 14 Miechowitz Gut
- 15 Neu Heiduk
- 16 Orzegow
- 17 Godullahütte Gut
- 18 Rokittnitz
- 19 Roßberg
- 20 Scharley
- 21 Schlesiengrube Landgemeinde
- 22 Schlesiengrube Gut
- 23 Schomberg Landgemeinde
- 24 Schomberg Gut
- 25 Schwientochowitz

C.) Stadtkreis Königshütte.

- 26 Königshütte Stadt

D.) Kreis Hindenburg.

- 27 Bielschowitz
- 28 Biskupitz Landgemeinde
- 29 Biskupitz Gut
- 30 Bujakow Landgemeinde
- 31 Bujakow Gut
- 32 Chudow Landgemeinde
- 33 Chudow Gut
- 34 Groß Paniow Landgemeinde
- 35 Groß Paniow Gut
- 36 Hindenburg
- 37 Klein Paniow
- 38 Kunzendorf
- 39 Makoschau
- 40 Mathesdorf
- 41 Palsdorf
- 42 Ruda
- 43 Soßniza
- 44 Zaborze

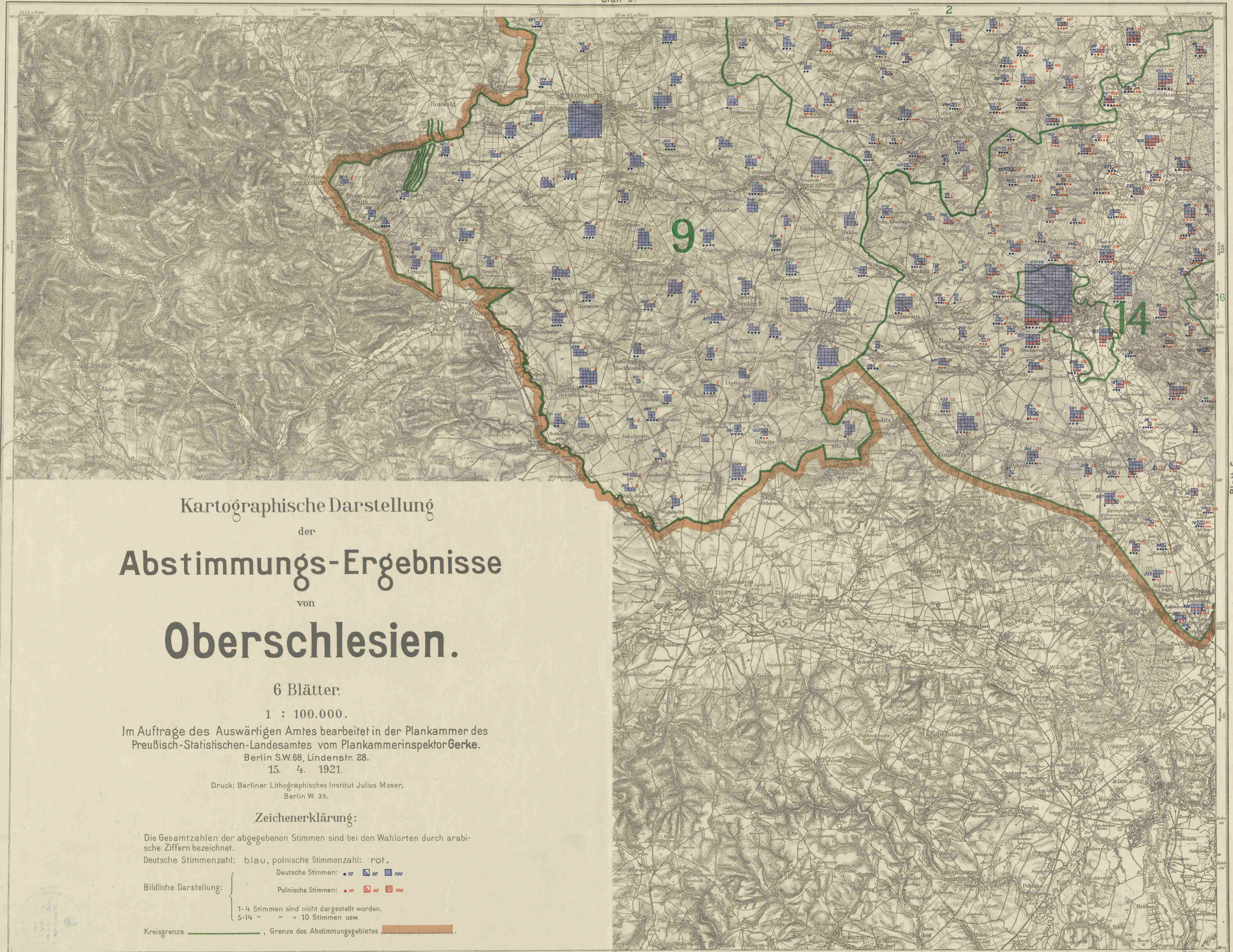
E.) Stadtkreis Kattowitz.

- 45 Kattowitz Stadt

F.) Landkreis Kattowitz.

- 46 Antonienhütte
- 47 Bärenhof
- 48 Baingow
- 49 Birkental
- 50 Bittkow
- 51 Bogutschütz
- 52 Brynow
- 53 Brzankowitz
- 54 Chorzow
- 55 Domb
- 56 Eichenau
- 57 Friedrichsdorf
- 58 Gieschwald
- 59 Halemba
- 60 Hohenloehütte
- 61 Janow
- 62 Kattowitz Schloß
- 63 Klodnitz
- 64 Kochlowitz
- 65 Laurahütte
- 66 Maczekowitz
- 67 Michalkowitz Landgemeinde
- 68 Michalkowitz Gut
- 69 Myslowitz
- 70 Neudorf
- 71 Przelaika
- 72 Rosdzin
- 73 Schoppnitz
- 74 Siemanowitz Landgemeinde
- 75 Siemanowitz Gut
- 76 Zalenze Landgemeinde
- 77 Zalenze Gut

Surp 15



Kartographische Darstellung
 der
Abstimmungs-Ergebnisse
 von
Oberschlesien.

6 Blätter.

1 : 100.000.

Im Auftrage des Auswärtigen Amtes bearbeitet in der Plankammer des
 Preußisch-Statistischen-Landesamtes vom Plankammerinspektor Gerke.

Berlin S.W.68, Lindenstr. 28.

15. 4. 1921.

Druck: Berliner Lithographisches Institut Julius Moser,
 Berlin W. 35.

Zeichenerklärung:

Die Gesamtzahlen der abgegebenen Stimmen sind bei den Wahlorten durch arabi-
 sche Ziffern bezeichnet.

Deutsche Stimmenzahl: blau, polnische Stimmenzahl: rot.

Deutsche Stimmen: ● 10 ■ 50 ■ 100

Polnische Stimmen: ● 10 ■ 50 ■ 100

Bildliche Darstellung:

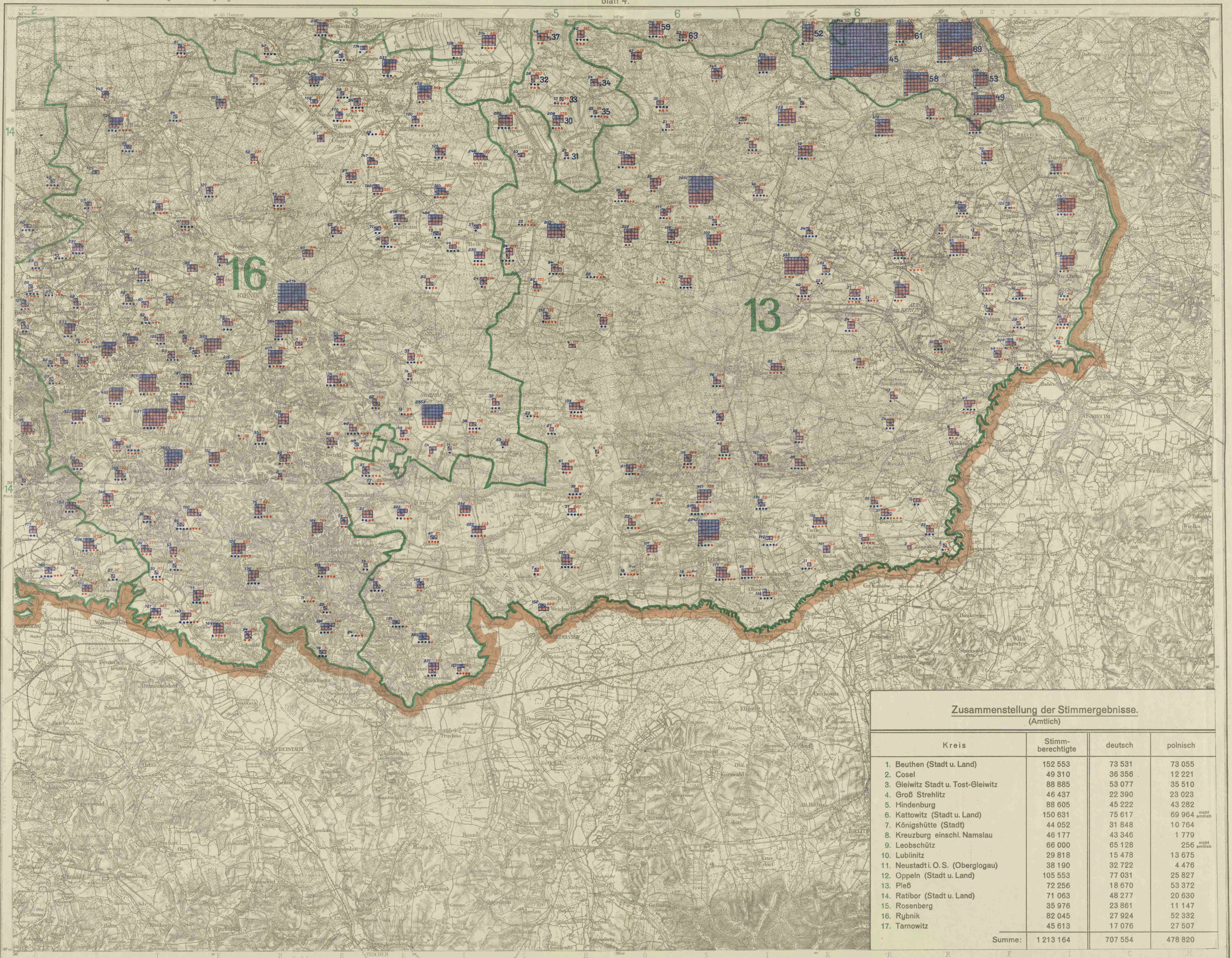
1-4 Stimmen sind nicht dargestellt worden.

5-14 " " = 10 Stimmen usw.

Kreisgrenze ————, Grenze des Abstimmungsgebietes ————

Blatt 6.

Summe
15



Zusammenstellung der Stimmergebnisse.
(Amtlich)

Kreis	Stimm- berechtigte	deutsch	polnisch
1. Beuthen (Stadt u. Land)	152 553	73 531	73 055
2. Cosel	49 310	36 356	12 221
3. Gleiwitz Stadt u. Tost-Gleiwitz	88 885	53 077	35 510
4. Groß Strehlitz	46 437	22 390	23 023
5. Hindenburg	88 605	45 222	43 282
6. Kattowitz (Stadt u. Land)	150 631	75 617	69 964 nicht amtlich
7. Königshütte (Stadt)	44 052	31 848	10 764
8. Kreuzburg einschl. Namslau	46 177	43 346	1 779
9. Leobschütz	66 000	65 128	256 nicht amtlich
10. Lublinitz	29 818	15 478	13 675
11. Neustadt i. O.S. (Oberglougau)	38 190	32 722	4 476
12. Oppeln (Stadt u. Land)	105 553	77 031	25 827
13. Pleß	72 256	18 670	53 372
14. Ratibor (Stadt u. Land)	71 063	48 277	20 630
15. Rosenberg	35 976	23 861	11 147
16. Rybnik	82 045	27 924	52 332
17. Tarnowitz	45 613	17 076	27 507
Summe:	1 213 164	707 554	478 820

Suppl
15



Kartographische Darstellung der Abstimmungs-Ergebnisse von Oberschlesien.

6 Blätter.
1 : 100.000.

Im Auftrage des Auswärtigen Amtes bearbeitet in der Plankammer des
Preussisch-Statistischen Landesamtes vom Plankammerinspektor Gerke.
Berlin S.W.65, Lindenstr. 2b.
15. 4. 1921.

Druck: Berliner Lithographisches Institut Julius Moser,
Berlin W. 35.

Zeichenerklärung:

Die Gesamtzahlen der abgegebenen Stimmen sind bei den Wahlorten durch arabische Ziffern bezeichnet.
Deutsche Stimmenzahl: blau, polnische Stimmenzahl: rot.
Bildliche Darstellung: Deutsche Stimmen: Polnische Stimmen:
1 = 1 Stimme sind nicht dargestellt worden.
5-14 " " = 10 Stimmen usw.
Kreuzgrenze: Grenze des Abstimmungsgebietes

Zusammenstellung der Stimmresultate. (Amtlich)

Kreis	Stimm- berechtigte	deutsch	polnisch
1. Beuthen (Stadt u. Land)	122 553	73 531	49 022
2. Castell	49 319	28 256	21 063
3. Gleiwitz Stadt u. Tost-Gleiwitz	88 885	53 077	35 808
4. Groß-Schweitz	42 437	22 269	20 168
5. Hindenburg	88 605	45 232	43 373
6. Kattowitz (Stadt u. Land)	120 031	75 617	44 414
7. Krasnitz (Stadt)	44 052	21 848	22 204
8. Kreuzburg einsech. Namslau	46 177	43 345	2 832
9. Landeshut	65 000	35 128	29 872
10. Lublitz	29 818	18 478	11 340
11. Neustadt O.S. (Langeogau)	38 100	22 322	15 778
12. Oppeln (Stadt u. Land)	105 553	77 031	28 522
13. Pless	72 256	48 670	23 586
14. Ratibor (Stadt u. Land)	71 053	48 277	22 776
15. Rosenberg	35 678	23 861	11 817
16. Rujick	82 545	57 854	24 691
17. Tarnowitz	45 613	27 076	18 537
Summe:	1 215 164	707 554	507 610

Erläuterungen.

A) Stadtkreis Beuthen.

B) Landkreis Beuthen.

- 1 Beuthen Stadt
- 2 Sileschenhütte
- 3 Bismarck-Landgemeinde
- 4 Bismarck-Gut
- 5 Bismarck-Park
- 6 Groß-Corrensau
- 7 Hasenheide
- 8 Karsau
- 9 Lärn
- 10 Lärn-Landgemeinde
- 11 Mieschowitz-Gut
- 12 Neufeld
- 13 Ostrogau
- 14 Rastwitz
- 15 Rastwitz-Landgemeinde
- 16 Rastwitz-Gut
- 17 Schmalzgrube-Landgemeinde
- 18 Schmalzgrube-Landgemeinde
- 19 Schmalzgrube-Landgemeinde
- 20 Schmalzgrube-Landgemeinde
- 21 Schmalzgrube-Landgemeinde
- 22 Schmalzgrube-Landgemeinde
- 23 Schmalzgrube-Landgemeinde
- 24 Schmalzgrube-Landgemeinde
- 25 Schmalzgrube-Landgemeinde

C) Stadtkreis Kattowitz.

D) Kreis Hindenburg.

- 27 Bielechowitz
- 28 Bielechowitz-Landgemeinde
- 29 Bielechowitz-Gut
- 30 Bielechowitz-Landgemeinde
- 31 Bielechowitz-Landgemeinde
- 32 Bielechowitz-Landgemeinde
- 33 Bielechowitz-Landgemeinde
- 34 Bielechowitz-Landgemeinde
- 35 Bielechowitz-Landgemeinde
- 36 Bielechowitz-Landgemeinde
- 37 Bielechowitz-Landgemeinde
- 38 Bielechowitz-Landgemeinde
- 39 Bielechowitz-Landgemeinde
- 40 Bielechowitz-Landgemeinde
- 41 Bielechowitz-Landgemeinde
- 42 Bielechowitz-Landgemeinde
- 43 Bielechowitz-Landgemeinde
- 44 Bielechowitz-Landgemeinde

E) Stadtkreis Kattowitz.

- 45 Kattowitz Stadt
- 46 Annawitz
- 47 Bismarck
- 48 Bismarck
- 49 Bismarck
- 50 Bismarck
- 51 Bismarck
- 52 Bismarck
- 53 Bismarck
- 54 Bismarck
- 55 Bismarck
- 56 Bismarck
- 57 Bismarck
- 58 Bismarck
- 59 Bismarck
- 60 Bismarck
- 61 Bismarck
- 62 Bismarck
- 63 Bismarck
- 64 Bismarck
- 65 Bismarck
- 66 Bismarck
- 67 Bismarck
- 68 Bismarck
- 69 Bismarck
- 70 Bismarck
- 71 Bismarck
- 72 Bismarck
- 73 Bismarck
- 74 Bismarck
- 75 Bismarck
- 76 Bismarck
- 77 Bismarck