



Aurora en Vesper, Dat is Het Lumieren des Daags, den Dageraat, of het begin der Morgen Schemering Den Opgang, en Ondergang der Zonne, met het eynde der Avond Schemering, in Uuren en Minuten, Mitsgaders Den Azimuth, of streek van Zons Op- en Ondergang bezuyden en benoorden, het Oost en het West, in tiende deelen van Graaden : op yder Dag van 't Jaar. Voor de Rhynlants Huysen . Te Spaarndam en Halfwegen. Welke Tafelen, insgelyks kunnen dienen voor de steden Haarlem en Amsterdam. En alle andere plaatsen, die ontrent op deselve Latitudo werden gevonden. Naaukeurig (in 't Jaar 1735.)

<https://hdl.handle.net/1874/422332>

AURORA. EN VESPER.

De 14

Het Luminous des Dags, dan Dags
van, of het licht der Morgen scheming
Den Oogst, en Oogst van der ZONNE;
met het eynde der Avel scheming,
in OORDE TO MINNEN,

Amsterdam

Den Axiom, of lichte van Zons Oog-
en Oogst, van het licht en bewaaren
die lichte van de Zon, in de scheming
aan lichte: op het licht van 1 Jan.
Van de WILHELMUS HAGEN.

TE SPAARNDAM en HALFWEGEN
Wille Tacten, in de lichte konnen die
dat voor de lichte

HAARLEM en AMSTERDAM
En alle lichte platen, die oogen op
ditte lichte worden bewaaren

Naast lichte (in de lichte) bewaaren
Door

NICOLAUS CRUGIUS



TE HAARLEM

By de lichte lichte in de lichte bewaaren

AURORA EN VESPER,

Dat is

Het Lumieren des Daags, den Dage-
raat, of het begin der Morgen Schemering
Den OPGANG, en ONDERGANG der ZONNE;
met het eynde der Avond Schemering,
in UUREN EN MINUTEN,

Mitsgaders

Den Azimuth, of streek van Zons Op-
en Ondergang bezuyden en benoorden,
het Oost en het West, in tiende deelen
van Graaden: op yder Dag van 't Jaar.

Voor de RHYNLANDS Huysen.

Te SPAARNDAM en HALFWEGEN.
Welke TAFELN, insgelyks kunnen die-
nen voor de Steden

HAARLEM EN AMSTERDAM.

En alle andere plaatsen, die ontrent op
deselve Latitudo werden bevonden.

Naaukeurig (in 't Jaar 1735.) uitgerekent

Door

NICOLAUS CRUQUIUS.



Te HAARLEM.

By P. van Assendelft en de Erve van Kessel Boekverk:

JANUARI.

Dagen	Morg. schem.	bezyd.		ONDER.	Avond schem.	Dagen
		OP	'to. 'tw			
1	6. 0	8. 14	399	399	3. 46	6. 0
2		. 13	398	397	. 47	
3		. 13	396	395	. 47	
4		. 12	394	393	. 48	
5		. 11	392	391	. 49	
6		. 10	389	388	. 50	
7	5. 55	. 9	386	385	. 51	6. 5
8		. 8	384	383	. 52	
9		. 7	382	381	. 53	
10		. 6	379	378	. 54	
11		. 5	376	375	. 55	
12		. 4	373	372	. 56	
13		. 3	370	368	. 57	
14	5. 50	. 2	366	365	. 58	6. 10
15		. 1	363	362	3. 59	
16		8. 0	360	358	4. 0	
17		7. 58	356	355	. 2	
18		. 57	353	351	. 3	
19	5. 45	. 56	348	346	. 5	6. 15
20		. 54	344	342	. 7	
21		. 52	340	338	. 8	
22		. 51	336	334	. 10	
23		. 49	332	330	. 11	
24	5. 40	. 48	328	326	. 13	6. 20
25		. 46	323	321	. 15	
26		. 44	319	317	. 16	
27		. 43	314	312	. 18	
29	5. 35	. 41	310	308	. 20	6. 25
29		. 39	305	303	. 21	
30		. 38	300	298	. 23	
31	5. 30	7. 36	295	293	4. 25	6. 30

'O. 'O. 'Z

'O. 'O. 'Z

Z. W. 1/2

Z. W. 1/2

F E B R U A R I.

Dagen	Morg. schem	OP		bezuïd. 'to. 'tw ONDER.		Avond schem.	Dagen
1	5.30	7.34	290	288	4.26	6.30	1
2		.33	285	283	.28		2
3		.31	279	277	.30		3
4		.29	274	272	.32		4
5		.27	269	267	.34		5
6		.25	263	261	.36		6
7		.23	257	255	.38		7
8		.21	251	249	.40		8
9		.19	246	244	.41		9
10	5.15	.18	241	239	.43	6.45	10
11		7.16	236	234	4.45		11
12		.14	230	228	.47		12
13		.12	224	222	.49		13
14		.10	218	216	.51		14
15		.8	212	209	.53		15
16		.6	206	204	.55		16
17		.4	200	198	.57		17
18	5.0	.2	194	191	4.59	7.0	18
19		7.0	188	186	5.1		19
20		6.58	182	180	.3		20
21		.56	176	174	.5		21
22		.54	170	168	.7		22
23		.52	164	162	.9		23
24		.50	158	156	.11		24
25		.48	152	150	.13		25
26	4.45	.45	146	143	.15	7.15	26
27		.44	139	137	.17		27
28		.42	133	131	.19		28
29		6.41	128	126	5.20		29

.O.Z.O

W.Z.W.

M A A R T.

Dagen	Morg. schem.	OP	b. noord 'to. 'tw	ONDER.	Avond schem.	Dagen
1		6 . 39	124 122	5 . 22		1
2		. 37	119 116	. 24		2
3		. 35	112 109	. 26		3
4		. 33	106 103	. 28		4
5	4 . 30	. 31	100 096	. 30	7 . 30	5
6		. 29	093 090	. 32		6
7		. 27	087 084	. 34		7
8		. 25	080 077	. 36		8
9		. 23	074 071	. 38		9
10		. 21	068 065	. 40		10
11		6 . 19	061 058	5 . 42		11
12	4 . 15	. 17	055 052	. 44	7 . 45	12
13		. 15	048 045	. 46		13
14		. 13	042 039	. 48		14
15		. 11	036 033	. 50		15
16		. 9	029 026	. 52		16
17		. 7	023 020	. 54		17
18		. 5	016 013	. 56		18
19	4 . 0	. 3	009 006	5 . 58	8 . 0	19
20		6 . 1	00 000	6 . 0		20
21		5 . 59	00 007	. 2		21
22		. 57	010 013	. 4		22
23		. 55	016 019	. 6		23
24		. 53	023 026	. 8		24
25	3 . 45	. 51	030 033	. 10	8 . 15	25
26		. 49	036 039	. 12		26
27		. 47	042 045	. 14		27
28		. 45	048 052	. 16		28
29		. 43	055 058	. 18		29
30		. 41	061 065	. 20		30
31	8 . 30	5 . 39	068 071	6 . 22	8 . 30	31

W. t. Z.

WEST.

Z. t. O.

1900

A P R I L

Dagen	Morg. schem.	benoord.			Avond schem.	Dagen
		OP	'to.	'tw ONDER.		
1	3.30	5.37	074	077	6.24	1
2		.35	080	083	.26	2
3		.33	086	089	.28	3
4		.31	092	096	.30	4
5		.29	099	102	.32	5
6	3.15	.27	105	108	.34	6
7		.25	111	115	.36	7
8		.23	118	121	.38	8
9		.21	124	127	.40	9
10		.19	130	134	.42	10
11		5.17	137	140	6.44	11
12	3.0	.15	143	146	.46	12
13		.13	149	152	.48	13
14		.11	155	158	.50	14
15		.9	161	164	.52	15
16		.7	167	170	.54	16
17	2.45	.5	173	176	.56	17
18		.3	179	182	6.58	18
19		5.1	185	188	7.0	19
20		4.59	190	193	.2	20
21		.56	196	199	.4	21
22	2.30	.55	202	205	.6	22
23		.54	207	210	.7	23
24		.52	213	216	.9	24
25		.50	219	222	.11	25
26	2.15	.48	225	228	.13	26
27		.46	230	233	.15	27
28		.44	236	239	.17	28
29		.42	241	244	.19	29
30	2.0	4.40	246	249	7.21	30

N.N.O

O.N.O

6
7
8
9
10
11
12
13
14
15
16
17
18
19
20
21
22
23
24
25
26
27
28
29
30

M E Y.

Dagen	Morg. schem.	benoord		ONDER	Avond schem.	Dagen
	OP	'to.	'tw			
1		4 . 38	251	254	7 . 23	1
2		. 36	257	260	. 24	2
3		. 34	262	265	. 26	3
4	I . 45	. 33	268	271	. 28	4
5		. 31	273	276	. 30	5
6		. 29	278	281	. 32	6
7		. 27	283	286	. 34	7
8	I . 30	. 26	288	291	. 35	8
9		. 24	293	296	. 37	9
10		. 22	298	300	. 39	10
11	I . 15	. 21	302	305	. 40	11
12		4 . 19	307	309	7 . 42	12
13	I . 0	. 18	311	314	. 43	13
14		. 16	316	318	. 45	14
15	I 2 . 45	. 15	320	322	. 46	15
16	. 30	. 13	324	327	. 48	16
17	. 15	. 12	329	331	. 49	17
18	I 2 . 0	. 10	333	335	. 50	18
19		. 9	336	338	. 52	19
20		. 8	340	342	. 53	20
21		. 7	344	346	. 54	21
22		. 5	348	350	. 56	22
23		. 4	352	354	. 57	23
24		. 3	355	357	. 58	24
25		. 2	359	361	7 . 59	25
26		4 . 0	362	364	8 . 1	26
27		3 . 59	365	367	. 2	27
28		. 58	368	370	. 3	28
29		. 57	371	373	. 4	29
30		. 56	374	376	. 5	30
31		3 . 55	377	379	8 . 6	31

O. O. N. 17
 O. O. N. 18
 N. W. 19
 N. W. 20
 N. W. 21
 N. W. 22
 N. W. 23
 N. W. 24
 N. W. 25
 N. W. 26
 N. W. 27
 N. W. 28
 N. W. 29
 N. W. 30
 N. W. 31

JUNI.

Dagen	Morg. schem.	OP	beoord. to. tw.	ONDER.	Avond schem.	Dagen
1		3 . 54	380	381	8 . 7	1
2		. 53	382	384	. 8	2
3		. 52	385	386	. 9	3
4		. 51	387	488	. 10	4
5		. 50	389	390	. 11	5
6		. 49	391	393	. 12	6
7		. 48	394	395	. 13	7
8		. 47	395	396	. 13	8
9		. 47	397	398	. 14	9
10		. 46	398	399	8 . 15	10
11		3 . 45	399	400	. 15	11
12		. 45	400	401	. 16	12
13		. 44	401	402	. 16	13
14		. 44	402	403	. 16	14
15		. 44	403	404	. 16	15
16		. 43	404	405	. 17	16
17		. 43	405	406	. 17	17
18		. 43	406	407	. 17	18
19		. 43	407	407	. 17	19
20		. 43	408	408	. 17	20
21		3 . 43	408	408	8 . 17	21
22		. 43	408	408	. 17	22
23		. 43	408	407	. 17	23
24		. 43	407	407	. 17	24
25		. 43	406	406	. 17	25
26		. 43	405	405	. 17	26
27		. 43	404	404	. 16	27
28		. 44	404	403	. 16	28
29		. 44	403	402	. 15	29
30		3 . 45	402	401	8 . 15	30

O. O. N.

O. O. N.

O. N.

O. N.

JULI

Dagen	Morg. schem.	OP	benoord 'to. 'tw.	ONDER.	Avond schem.	Dagc
1		3 .45	401 400	8 .14		1
2		.46	400 399	.14		2
3		.46	398 397	.13		3
4		.47	397 395	.13		4
5		.47	395 394	.12		5
6		.48	393 392	.12		6
7		.48	391 390	.11		7
8		.49	389 388	.10		8
9		.50	387 385	.9		9
10		.51	384 383	.8		10
11		3 .52	382 381	8 .7		11
12		.53	380 378	.6		12
13		.54	377 375	.5		13
14		.55	374 372	.4		14
15		.56	371 369	.3		15
16		.57	368 366	.2		16
17		.58	365 363	.1		17
18		3 .59	362 360	8 .0		18
19		4 .0	359 357	7 .59		19
20		.1	356 354	.58		20
21		.2	352 350	.56		21
22		.4	348 346	.55		22
23		.6	344 342	.53		23
24		.8	340 338	.52		24
25	12 .0	.9	336 334	.50	12 .0	25
26	.15	.10	333 331	.49	11 .45	26
27	.30	.12	329 326	.47	.30	27
28	12 .45	.14	324 322	.45	.15	28
29		.15	320 318	.43		29
30	I .0	.17	316 314	.42	12 .0	30
31		4 .18	312 309	7 .41		31

O'f' O'N

O'f' O'N

N.W. 1/2 W.

N.W. 1/2 W.

AUGUSTUS.

Dagen	Morg. schem.	OP	benoord. 'to. 'tw.	ONDER.	Avond schem.	Dagen	
1		4 . 19	307	304	7 . 40	1	
2	I . 15	. 21	302	300	. 38	10 . 45	2
3		. 22	298	295	. 37		3
4		. 24	293	290	. 35		4
5	I . 30	. 26	288	285	. 33	10 . 20	5
6		. 28	283	280	. 31		6
7		. 30	278	275	. 29		7
8		. 31	273	270	. 28		8
9	I . 45	. 33	268	265	. 26	10 . 15	9
10		. 35	263	260	. 24		10
11		4 . 37	258	255	7 . 22		11
12		. 39	253	250	. 21		12
13	2 . 0	. 40	247	245	19	10 . 0	13
14		. 42	242	239	. 17		14
15		. 44	237	234	. 15		15
16		. 46	232	229	. 13		16
17	2 . 15	. 48	226	223	. 11	9 . 45	17
18		. 49	220	217	. 10		18
19		. 50	214	211	. 9		19
20		. 52	208	205	7		20
21	2 . 30	. 54	203	200	. 5	9 . 30	21
22		. 56	197	194	. 3		22
23		4 . 58	191	188	7 . 1		23
24		5 . 0	186	183	6 . 59		24
25		. 2	180	177	. 57		25
26	2 . 45	. 4	174	171	. 55	9 . 15	26
27		. 6	169	166	. 53		27
28		. 7	163	160	. 52		28
29		. 9	157	154	. 50		29
30		. 11	151	148	. 48		30
31	3 . 0	5 . 13	145	142	6 . 46	9 . 0	31

O.N.O.

W.Z.W.

S E P T E M B E R.

Dagen	Morg. schem.	benoordi				Avond schem.	Dagen
		OP	'to.'	'tw.	ONDER.		
1	3. 0	5. 15	139	135	6. 44	9. 0	1
2		. 17	132	128	. 42		2
3		. 19	126	123	. 40		3
4		. 21	120	117	. 38		4
5		. 23	114	111	. 36		5
6	3. 15	. 25	108	105	. 34	8. 45	6
7		. 27	102	098	. 32		7
8		. 29	095	092	. 30		8
9		. 31	089	086	. 28		9
10		. 33	083	079	. 26		10
11		5. 35	076	073	6. 24		11
12	3. 30	. 37	070	067	. 22	8. 30	12
13		. 39	064	060	. 20		13
14		. 41	057	054	. 18		14
15		. 43	051	047	. 16		15
16		. 45	044	041	. 14		16
17		. 47	038	035	. 12		17
18	3. 45	. 49	032	028	. 10	8. 15	18
19		. 51	025	022	. 8		19
20		. 53	019	015	. 6		20
21		. 56	012	009	. 3		21
22		5. 58	005	003	6. 1		22
23		6. 0	000	003	5. 59		23
24	4. 0	. 2	006	009	. 57	8. 0	24
25		. 4	012	015	. 55		25
26		. 6	019	022	. 53		26
27		. 8	026	029	. 51		27
28		. 10	033	036	. 49		28
29		. 12	039	042	. 47		29
30		6. 14	045	048	5. 45		30
	4. 15					7. 45	

N. O.

Oost.

W. N.

WEST.

OCTOBER.

Dagen.	Morg. Schem.	O P		benoord. 'to. 'tw.		ONDER.	Avond Schem.	Dagen
1	4.15	6.16	052	055		5.43	7.45	1
2		.18	058	061		.41		2
3		.20	065	068		.39		3
4		.22	071	074		.37		4
5		.24	077	080		.35		5
6		.26	083	086		.33		6
7		.28	089	092		.31		7
8	4.30	.30	096	099		.29	7.30	8
9		.32	102	105		.27		9
10		.34	108	111		.25		10
11		6.36	115	118		5.23		11
12		.38	121	124		.21		12
13		.40	128	131		.19		13
14		.42	134	137		.17		14
15		.44	140	143		.15		15
16	4.45	.46	146	149		.13	7.15	16
17		.48	152	155		.11		17
18		.50	158	161		.9		18
19		.52	164	167		.7		19
20		.54	170	173		.5		20
21		.56	176	179		.3		21
22		6.58	182	185		5.1		22
23	5.0	7.0	188	191		4.59	7.0	23
24		.2	194	197		.57		24
25		.4	200	203		.55		25
26		.6	206	209		.53		26
27		.8	212	215		.51		27
28		.10	218	221		.49		28
29		.12	224	227		.47		29
30		.14	230	233		.45		30
31	5.15	8.16	236	239		4.43	6.45	31

W.T.Z.

M.T.Z.

NOVEMBER.

Dagen	Morg. schem.	OP	bezuïd. 'to. / 'tw.	ONDER.	Avond Schem.	Dagen
1	5.15	7.18	242 244	4.41	6.45	1
2		.20	247 249	.39		2
3		.22	252 254	.37		3
4		.24	257 259	.35		4
5		.26	262 265	.33		5
6						6
7		.28	268 271	.31		7
8		.30	274 276	.30		8
9		.31	279 281	.28		9
10	5.30	.33	284 286	.26	6.30	10
11		.35	289 291	.24		11
12		7.37	294 296	4.23		12
13		.38	299 301	.21		13
14		.40	304 306	.19		14
15		.42	309 311	.17		15
16		.43	314 316	.16		16
17		.45	318 320	.14		17
18		.47	323 325	.13		18
19		.48	327 329	.11		19
20		.50	331 333	.10		20
21		.51	335 337	.8		21
22		.53	339 341	.7		22
23		.54	343 345	.5		23
24	5.45	.56	347 349	.4	6.15	24
25		.57	351 353	.3		25
26		7.58	355 357	.1		26
27		8.0	359 361	4.0		27
28		.1	363 364	3.59		28
29	5.50	.2	366 367	.58	6.10	29
30		.3	369 371	.56		30
		8.4	373 374	3.55		

O. 1. 0. 2.

Z. W. t. W.

DECEMBER.

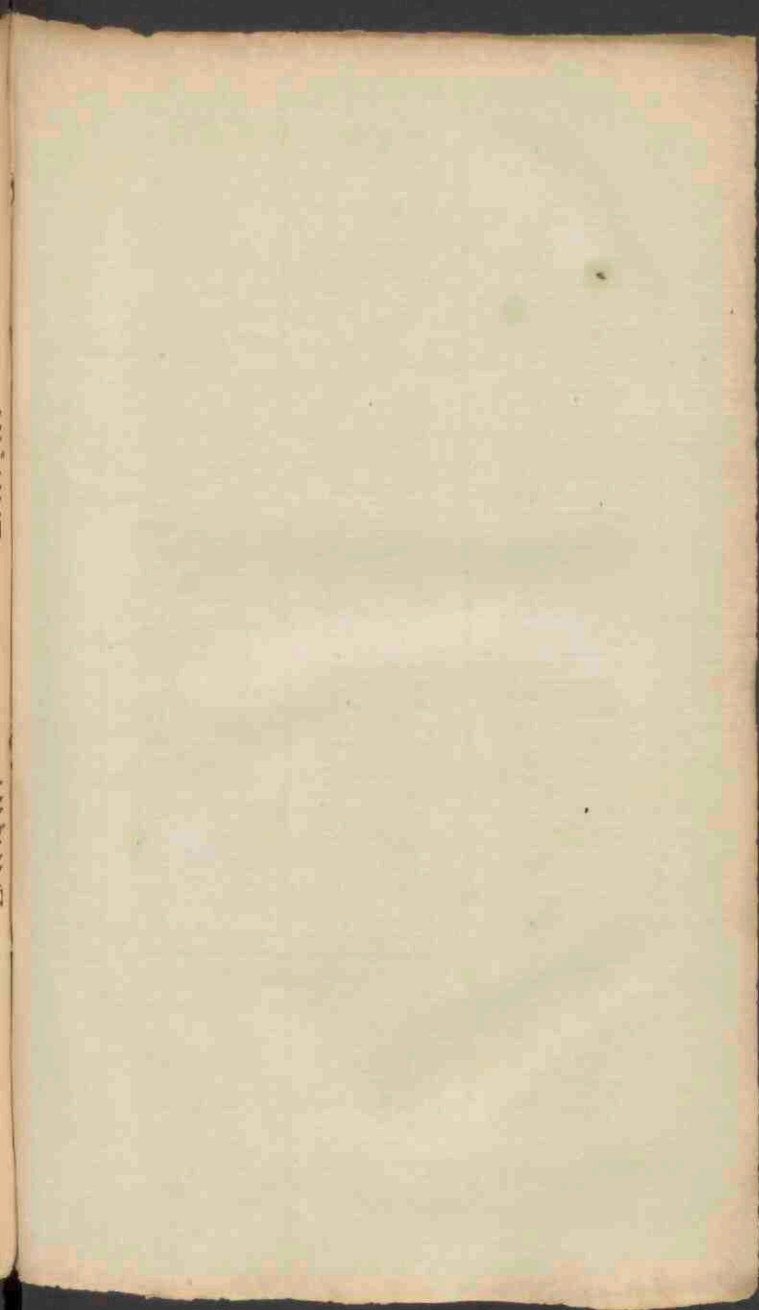
Dagen.	Morg.	bezuïd.		ONDER.	Avond	Dagen
	schem.	O P	'to.'			
1		8 . 6	376	377	3 . 54	1
2		. 7	379	380	. 53	2
3		. 8	381	382	. 52	3
4	5 . 55	. 9	383	384	. 51	4
5		. 9	385	386	. 50	5
6		. 10	388	389	. 49	6
7		. 11	391	392	. 48	7
8		. 12	393	394	. 48	8
9		. 13	395	396	. 47	9
10		. 13	397	398	. 46	10
11		. 14	399	399	. 46	11
12		. 15	400	400	. 45	12
13		8 . 15	401	401	3 . 45	13
14		. 16	402	402	. 44	14
15	6 . 0	. 16	403	403	. 44	15
16		. 16	404	404	. 43	16
17		. 17	405	405	. 43	17
18		. 17	406	406	. 43	18
19		. 17	406	406	. 43	19
20		. 17	407	407	. 43	20
21		. 17	408	408	. 43	21
22		. 17	408	408	. 43	22
23		. 17	407	407	. 43	23
24		. 17	406	406	. 43	24
25		. 17	406	406	. 43	25
26		. 17	405	405	. 43	26
27		. 17	404	404	. 44	27
28		. 16	403	403	. 44	28
29		. 16	402	402	. 44	29
30		. 15	401	401	. 45	30
31	6 . 0	8 . 15	400	400	3 . 45	6 . 0

° O' O' N

° O' O' N

Dagen

1
2
3
4
5
6
7
8
9
10
11
12
13
14
15
16
17
18
19
20
21
22
23
24
25
26
27
28
29
30
31



ocw 1336590897