



[De Elbe]

<https://hdl.handle.net/1874/430604>

Biblioth. Rhen.-Traj.
 d. d.
 Vir Cl. G. Moll.
 MAPPAE TERRESTRES
 Sect. *V. Regionis*
Europae
S3. Germania
 N° 267 a.

Tab. I.

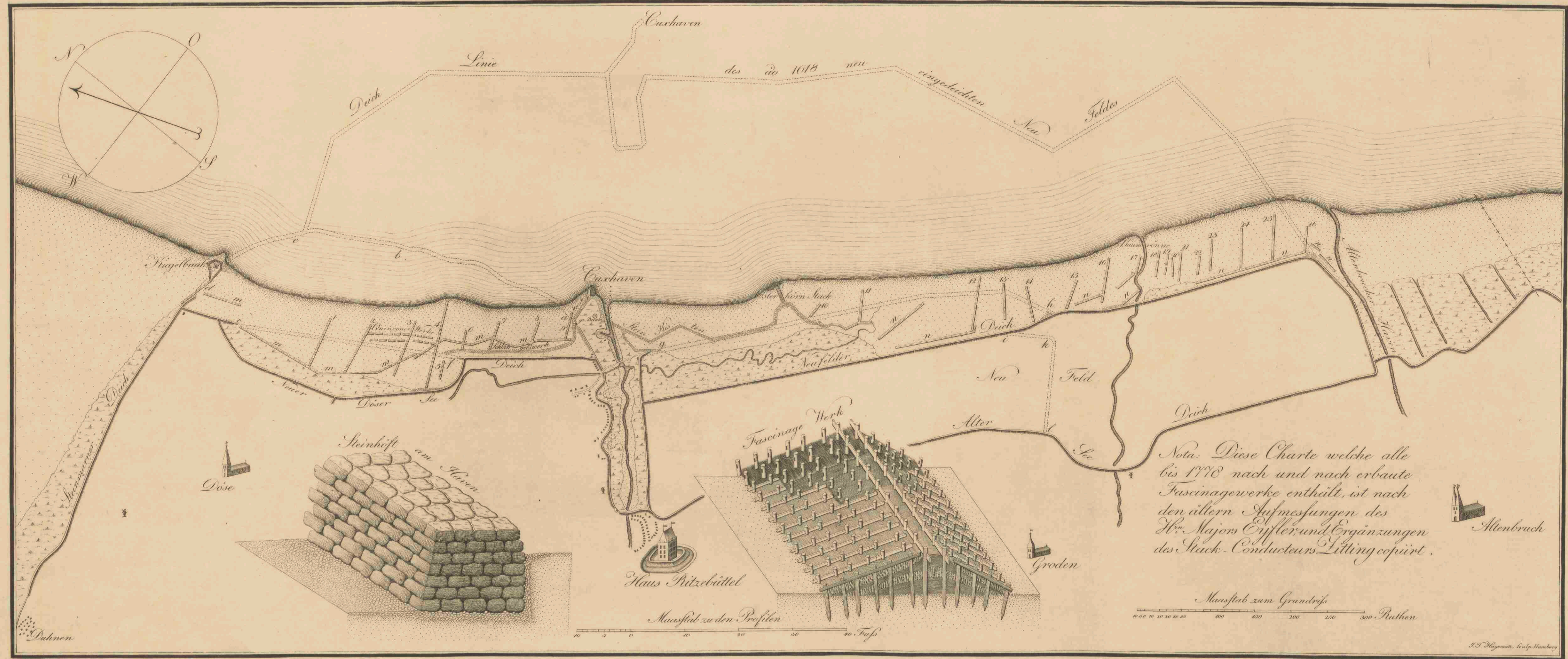


Tiefen des Elbe-Stroms bey ordinair Hochwasser in Fußmaafs Sondirt No. 1806 in folgenden Linien von Süden gegen Norden.

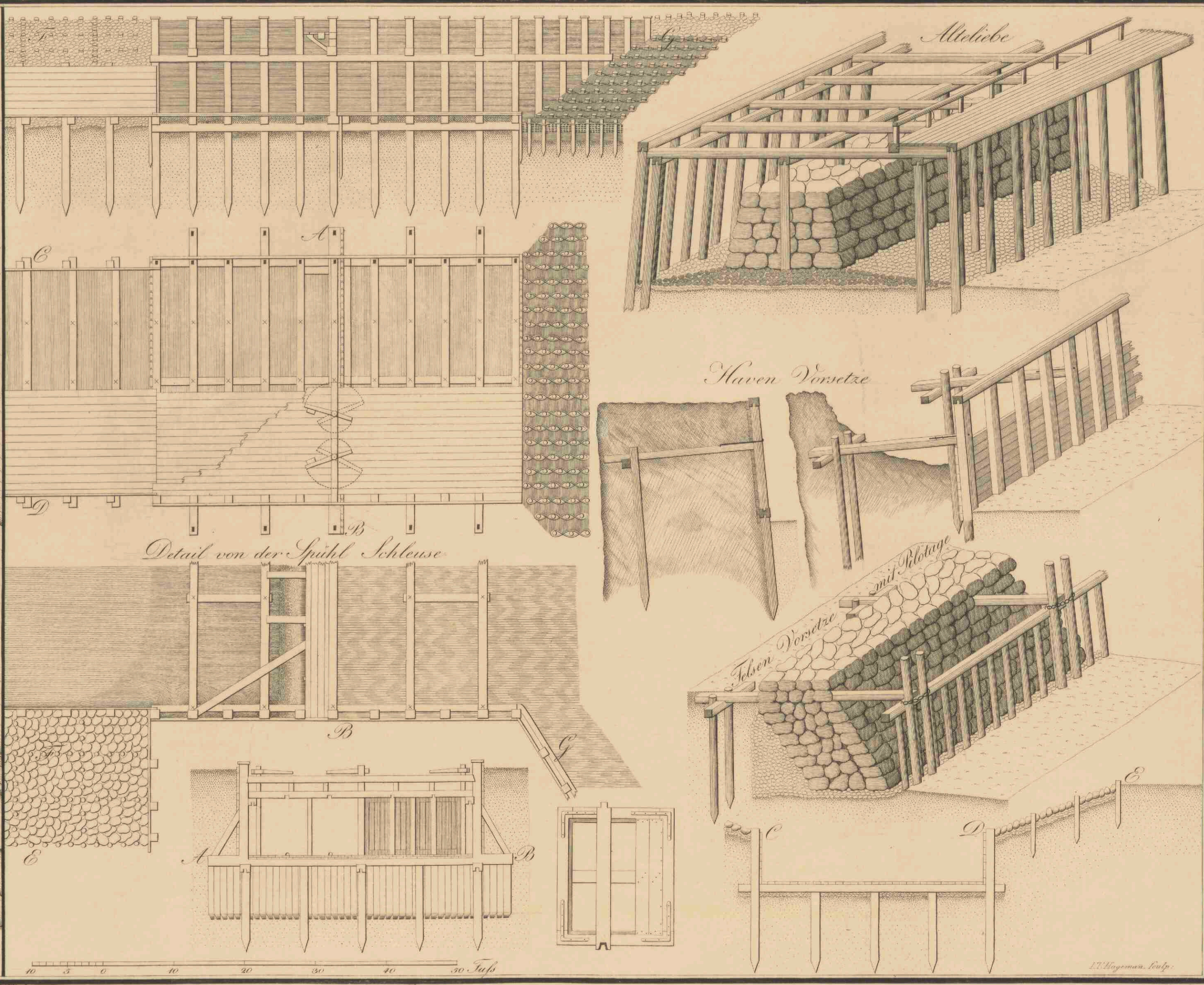
Sondirungs Linien	Tiefen (in Fuß)
AB	30. 37. 50. 70. 77. 88. 86. 70. 05. 55. 46. 37. 32. 30. 30. 28.
CD	28. 32. 34. 35. 38. 41. 42. 50. 53. 61. 69. 67. 67. 61. 60. 51. 40. 35. 33. 28. 24. 23. 21. 20. 19. 17. 16. 13. 12. 12. 12. 15. 16.
EF	30. 38. 49. 46. 46. 47. 53. 61. 62. 66. 65. 63. 67. 66. 63. 58. 51. 50. 48. 47. 42. 39. 35. 32. 28. 25. 22. 20. 21. 22. 22. 20.
GH	26. 26. 25. 27. 35. 42. 50. 54. 55. 56. 38. 58. 71. 69. 68. 66. 60. 54. 50. 49. 45. 43. 43. 42. 42. 44. 44. 44. 40.
JK	26. 28. 29. 30. 30. 31. 31. 32. 32. 34. 37. 37. 39. 42. 41. 42. 58. 66. 69. 72. 72. 80. 77. 62. 50. 47. 40. 36. 33. 30. 29.
LM	47. 51. 52. 55. 58. 62. 64. 61. 60. 57. 51. 48. 45. 40. 39. 38. 36. 35. 34. 32. 32. 33. 37. 41. 53. 49. 47. 45. 43. 43. 42. 44. 47. 48. 45. 40. 34.

geogr. Breite von Ritzbüttel 53° 51' 50", Länge 26° 22' 37", nach H^{rn} Bugge.
 dito " " " 53° 51' 36", " 26° 20' 23", nach H^{rn} von Zach.

40-a



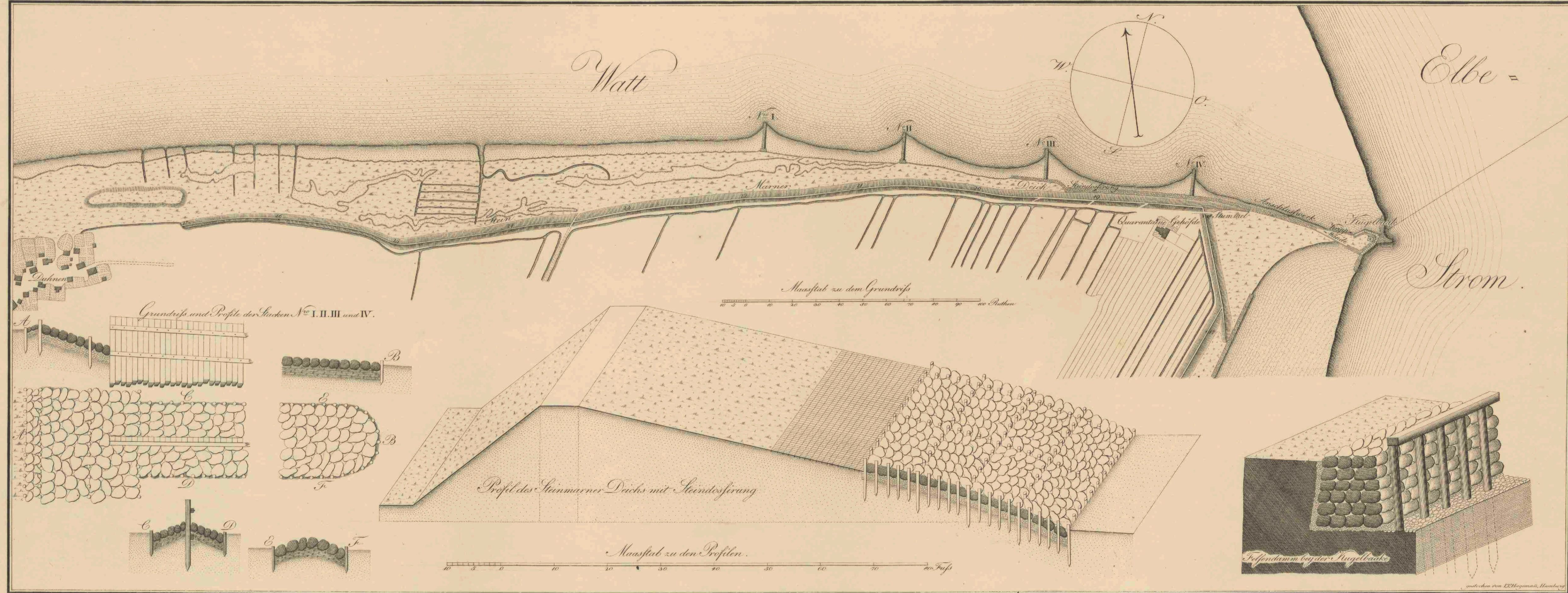
Biblioth. Rhen.-Traj.
d. d.
Vir Cl. G. Moll.
MAPPAE TERRESTRES
Sect. V. Regiones
S3. Germania
No. 267c.



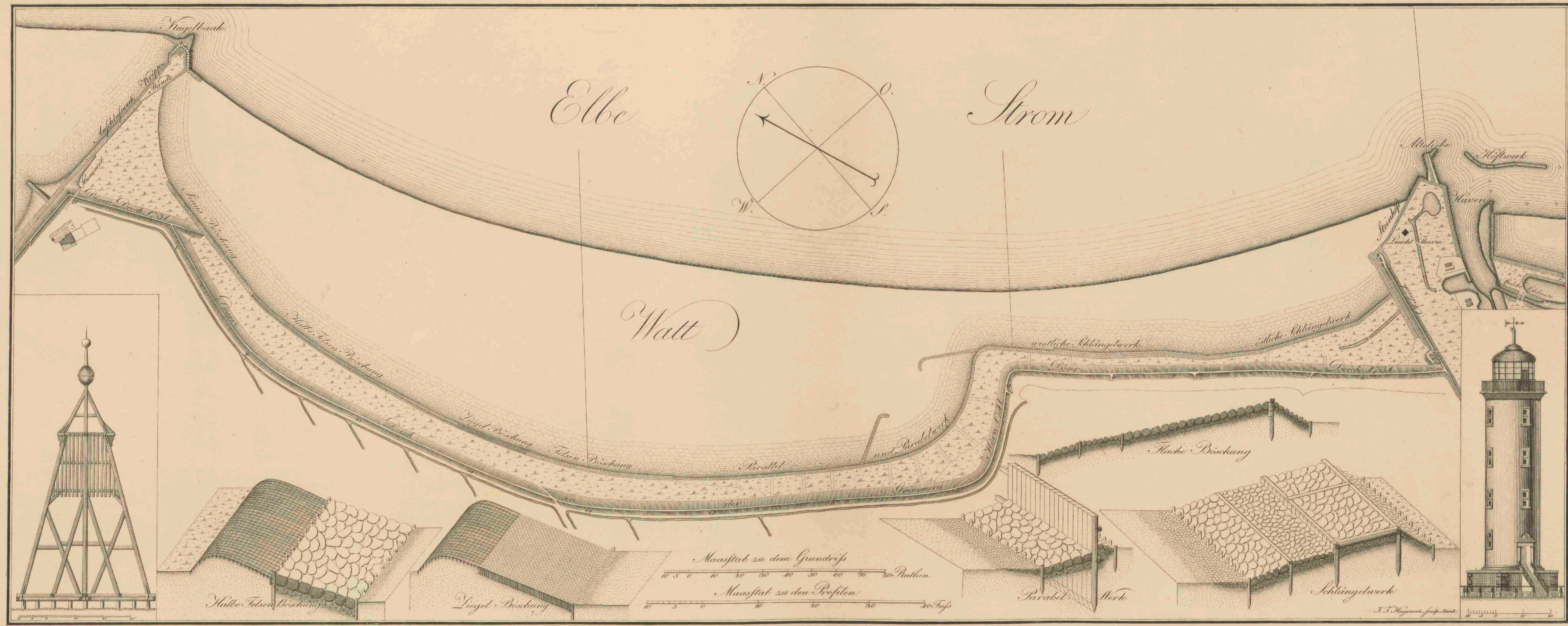
40C

Biblioth. Rhen.-Traj.
 d. d.
 Vir. Cl. G. Moll.
 MAPPAE TERRESTRES
 Sect. V. Regione
 S3. Europa
 Germania
 N^o 26* d.

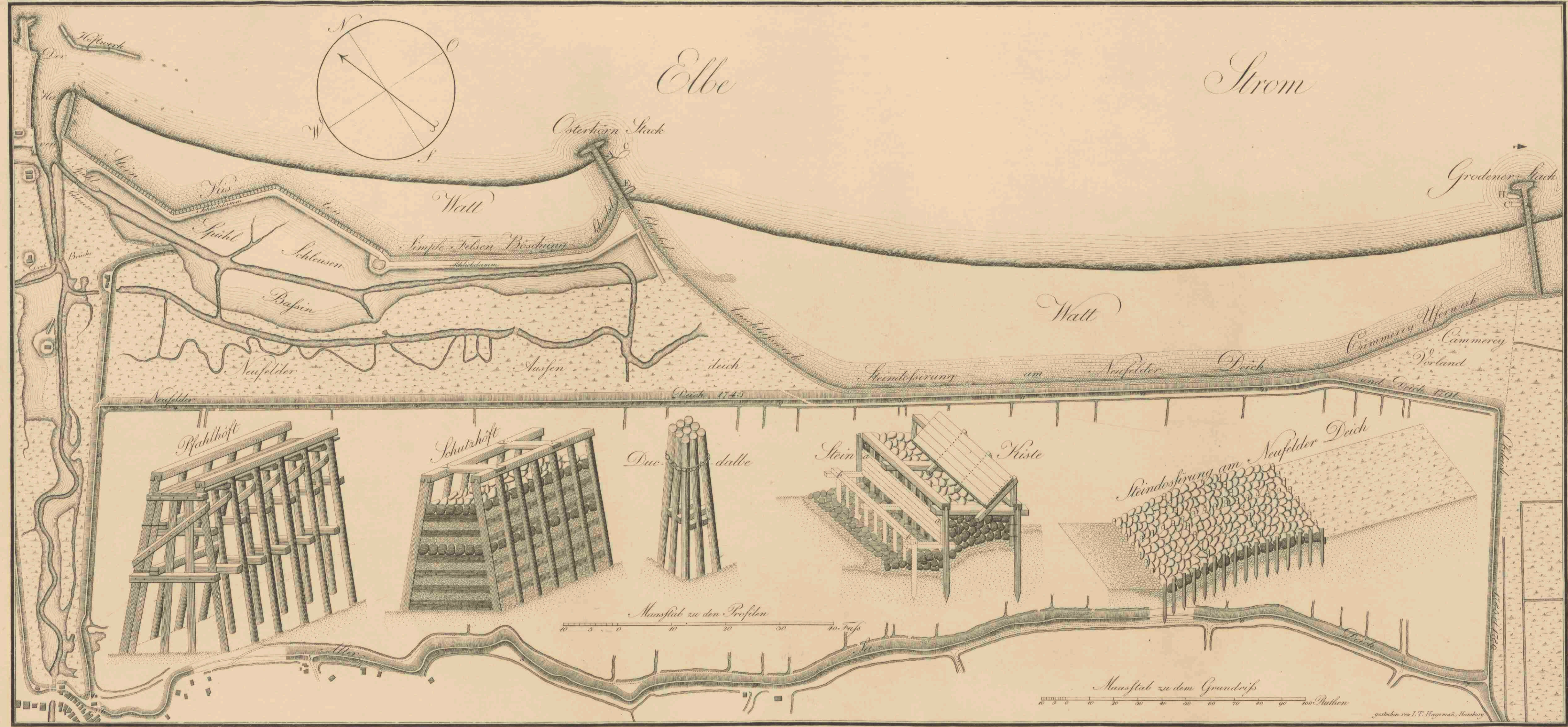
Tab. IV.



40d

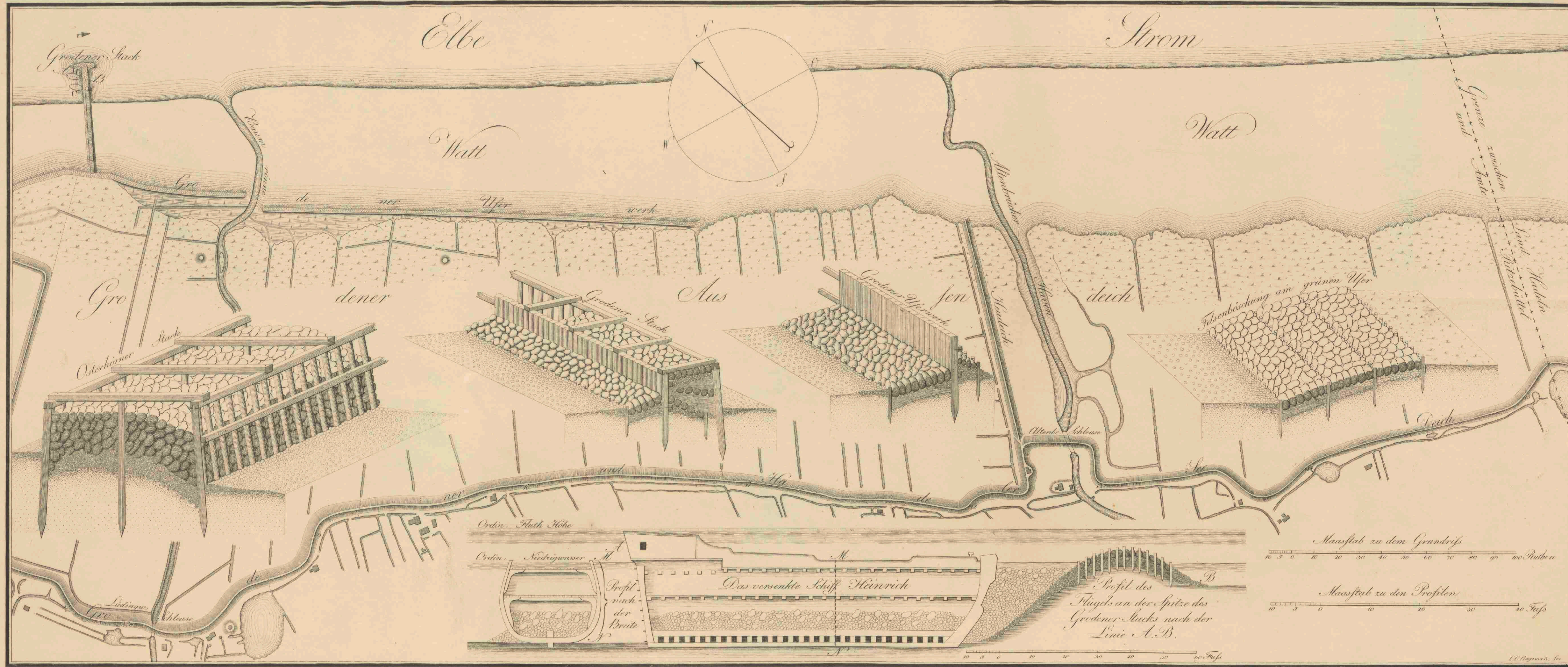


Biblioth. Rhen.-Traj.
d. d.
Vir. Cl. G. M. 011.
MAPPAE TERRESTRES
Sect. V. Regionis
Europae
S. Germaniae
N. 26. C.



107

Biblioth. Rhen.-Traj.
d. d.
Vir. Cl. G. Moll.
MAPPAE TERRESTRES
Sect. V. Regionis
Europae
S. Germaniae
N. 26. g.



109