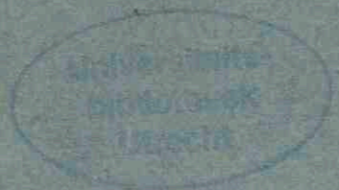




**Topografišeskaja meževaja karta Tverskoj Gubernii
Kaljazinskago Učzda : iz atlasa, sostavlennago v 1848 i 1849m
godach šinami Meževago Korpusa i Oficerami Topografov
voennago vjudomstva**

<https://hdl.handle.net/1874/430643>

XII.
Voliasin.

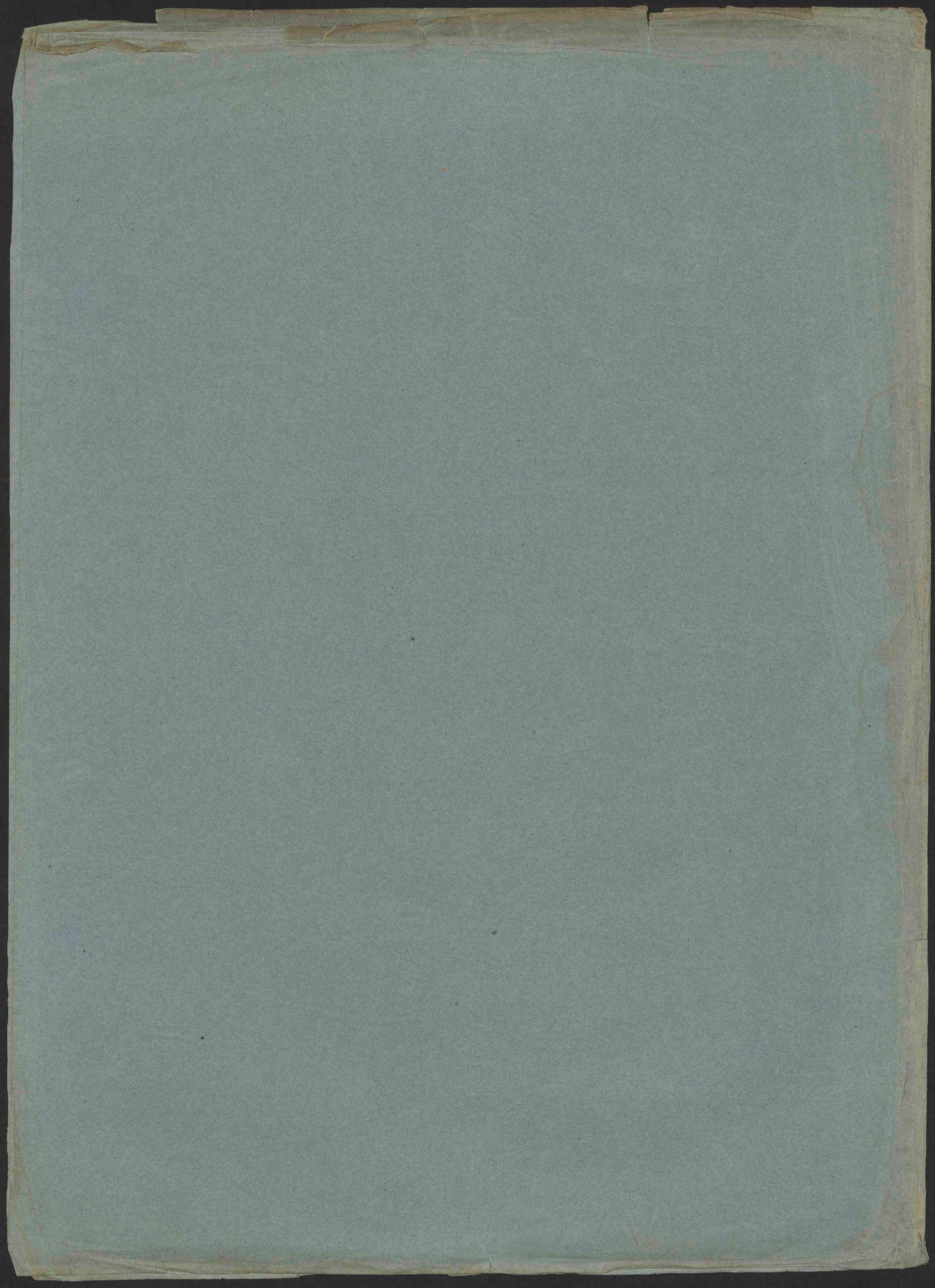


UNIVERSITEITSBIBLIOTHEEK UTRECHT

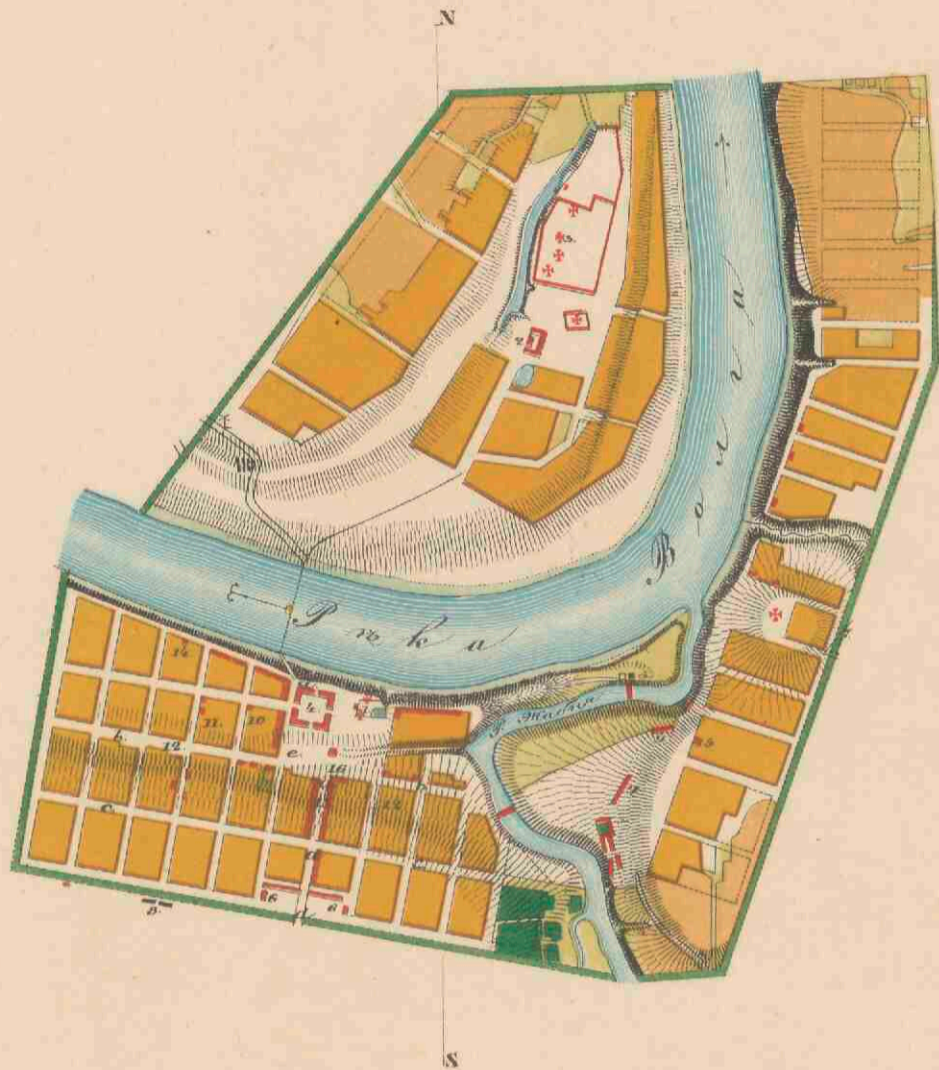


3671 7332

VIII, E d. 16 (Dk 29-13)



ПЛАНЪ
УЪЗДНАГО ГОРОДА
КАЛАЗИНА.



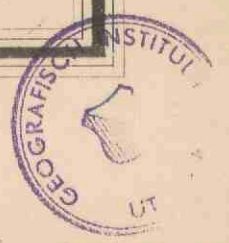
Масштабъ въ дюймѣхъ 250 саженьхъ

250 200 150 100 50 0 50 100 150 200 250

| | | | | |
|----------------------------------|-------------------------------|------------------|--------------------------------------|-----------------|
| 1. Соборъ. | Земли внутри городской черты. | 414 ⁶ | Поворотцевъ..... | 1. |
| 2. Монастырь и Духовное училище. | Кварталовъ..... | 63. | Торговыхъ капиталовъ..... | 60. |
| 3. Монастырь Калужинскій. | Площадей..... | 2. | Въ томъ числѣ: | |
| 4. Торговые ряды. | Улицъ..... | 32. | Первой гильди..... | 1. |
| 5. Водная мельница. | Мостовъ..... | 2. | Второй гильди..... | 1. |
| 6. Кузница. | Домовъ..... | 767. | Третьей гильди..... | 58. |
| 7. Кладбище. | Въ томъ числѣ: | | Лавокъ..... | 123. |
| 8. Солонной и Виноной магазины. | Капеллановъ..... | 87. | Архипровъ..... | 3. |
| 9. Житенные магазины. | Деревянныя..... | 600. | Трактировъ..... | 4. |
| 10. Свѣтлый и Темный Суды. | Храмовъ..... | 12. | Питейныхъ домовъ..... | 8. |
| 11. Почтовая Контора. | Кладбищъ..... | 3. | Фабрикъ и заводовъ..... | 45. |
| 12. Присудственные сѣтеи. | Жителей..... | 6,031. | Изъ нихъ приготовляется суднами..... | 89,243 р. с. |
| 13. Градская полиція. | Въ томъ числѣ: | | Мельницъ..... | 2. |
| 14. Окружной домъ. | Дворовъ..... | 162. | Хлебныхъ заведеній..... | 3. |
| 15. Городская больница. | Духовнаго званія..... | 165. | Въ нихъ уранижесъ..... | 145. |
| 16. Уездное Казначейство. | Почтенныхъ гражданъ..... | 41. | Полицейской и поварской команды..... | 29. |
| Улицы: | Куницовъ..... | 556. | Городскія улицы за 1851 годъ..... | |
| a. Набережная. | Мельницъ..... | 4708. | Доходовъ..... | рублѣ 5,000. |
| b. Болото. | Разноименныя..... | 78. | Расходовъ..... | 7,000. |
| c. Тверская. | Воиннаго званія..... | 206. | Остатковъ отъ прежнихъ летъ..... | 7,285. |
| d. Московская. | Монастырскихъ служителей..... | 127. | | |
| Площади: | Дворовыхъ людей..... | 8. | | |
| e. Торговая. | Православныхъ..... | 6050. | | |

big XII 7

VIII E. J. 16.



34° 50'

35° 0'

35° 10'

35° 20'

51°
50'



ТОПОГРАФИЧЕСКАЯ МЕЖЕВАЯ КАРТА
ТВЕРСКОЙ ГУБЕРНИИ
КАЛЮЗЖСКОГО УЕЗДА.

Из атласа, составленного въ 1848 и 1849^{мъ} годахъ
Чинами Межевого Корпуса и Офицерами
Топографовъ военного вѣданства,

подъ наблюдениемъ

ГЕНЕРАЛЬНАГО ШТАБА ГЕНЕРАЛЪ-МАЮРА МЕНДА

*и руководствомъ въ ученыхъ отношеніяхъ,
Императорскаго Русскаго Географическаго Общества.*

издана, по **ВЫСОЧАЙШЕМУ** повелѣнію,

ИМПЕРАТОРСКИМЪ РУССКИМЪ ГЕОГРАФИЧЕСКИМЪ ОБЩЕСТВОМЪ ВЪ 1855^{мъ} ГОДУ.

въ вѣдѣ доли.

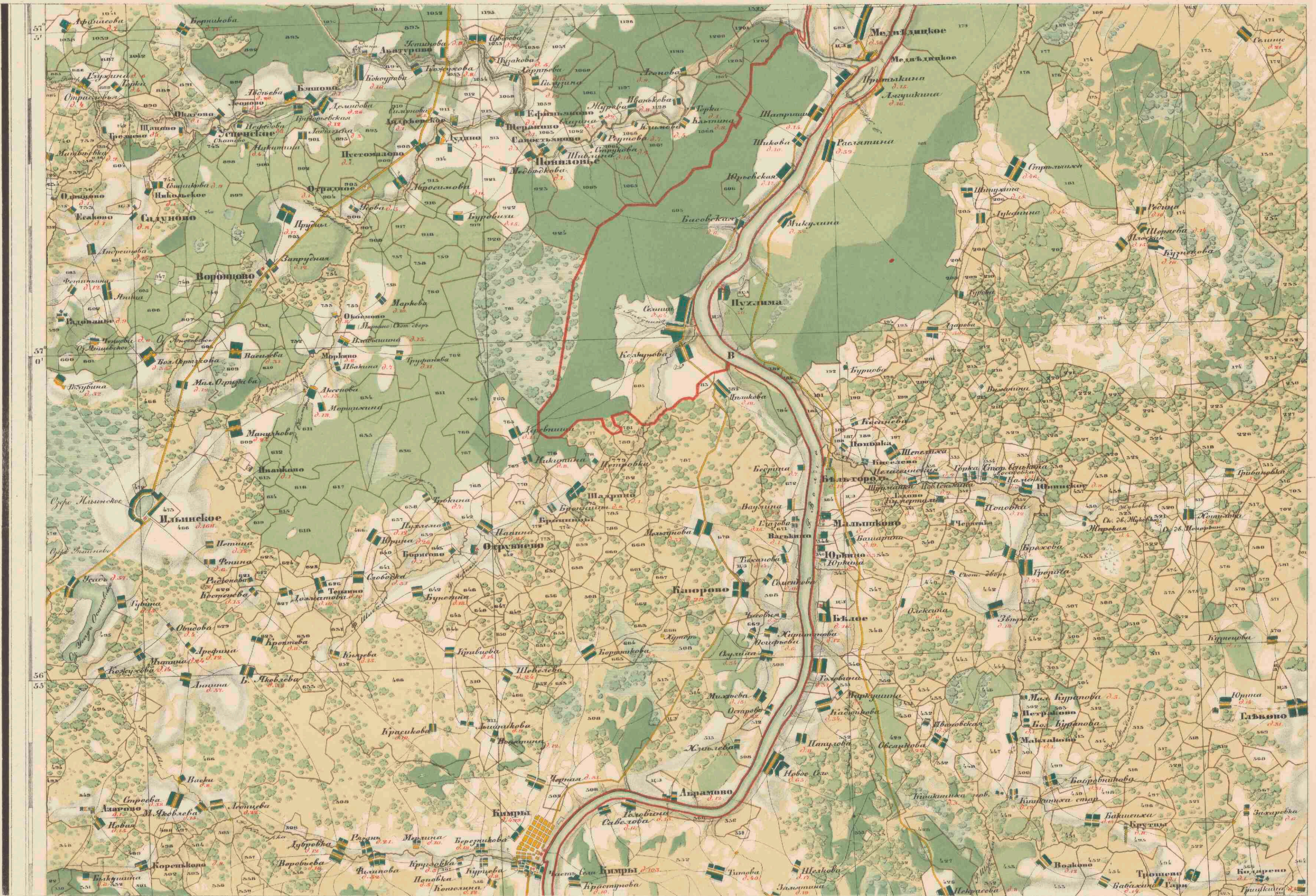
1 верста

57°
25'

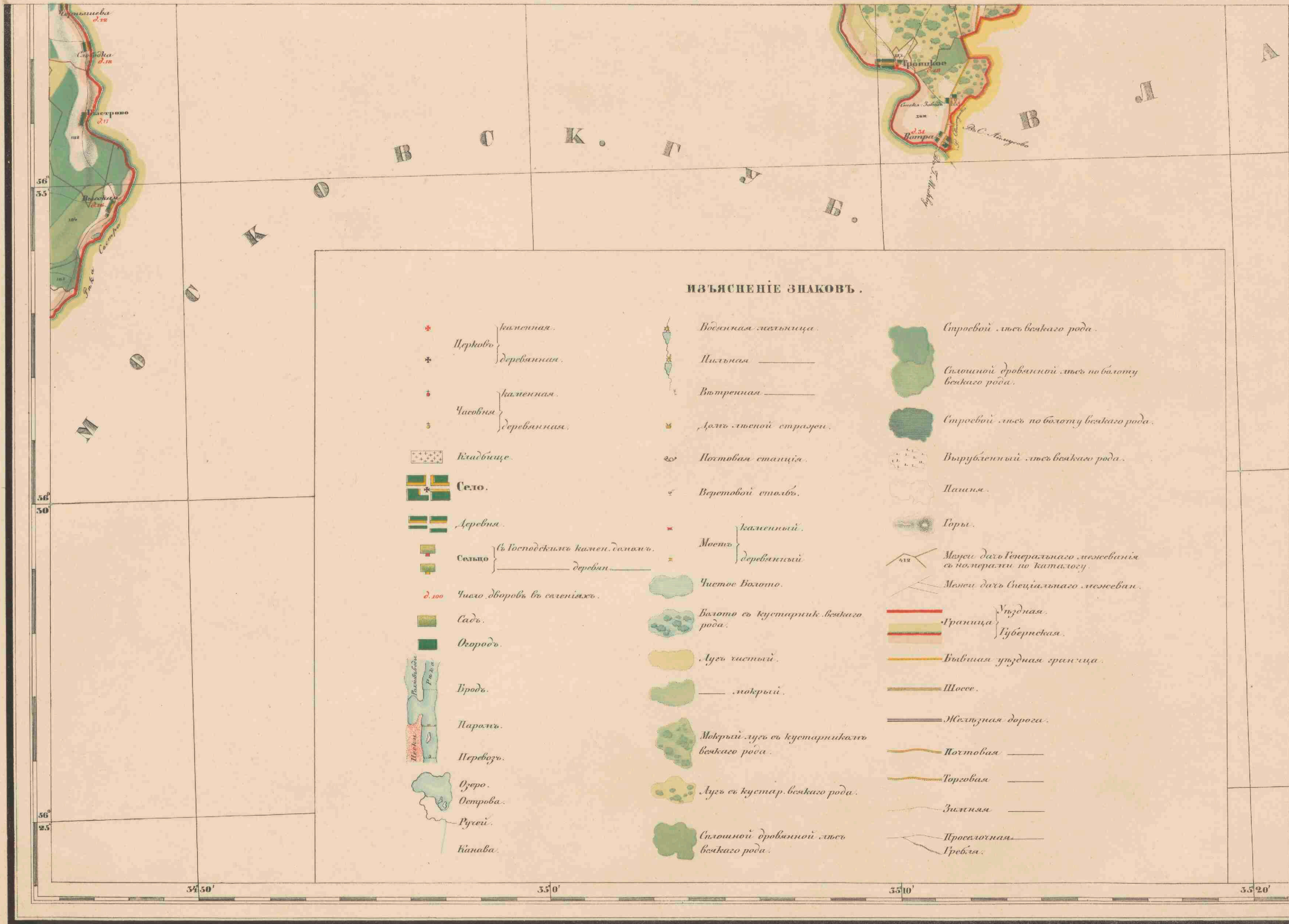
57°
20'





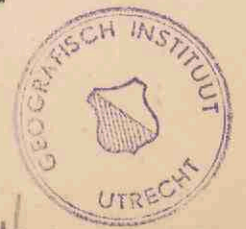






ИЗЪЯСНЕНІЕ ЗНАКОВЪ .

- | | | | | | |
|--|--|-------------------------|---|--------------------------------------|---|
| | Церковь } каменная. | | Водяная мельница. | | Спиртовой лесъ всякаго рода. |
| | Церковь } деревянная. | | Пильная _____ | | Сплошной дровяной лесъ по болоту всякаго рода. |
| | Часовня } каменная. | | Внутренняя _____ | | Спиртовой лесъ по болоту всякаго рода. |
| | | Часовня } деревянная. | | Домъ лѣсной стражи. | |
| | Кладбище. | | Почтовая станція. | | Вертвой столбъ. |
| | Село. | | Мостъ } каменный. | | Пашня. |
| | Деревня. | | | Мостъ } деревянный. | |
| | Сельцо } съ Господскимъ камен. домомъ. | | Чистое Болото. | | Межи дакъ Генеральнаго мѣсцеванія съ нумералми по каталогу. |
| | | Сельцо } _____ деревни. | | Болото съ кустарникомъ всякаго рода. | |
| | Число дворовъ въ селеніяхъ. | | Лугъ хистый. | | Граница } Уездная. |
| | Садъ. | | _____ мокрый. | | |
| | Огородъ. | | Мокрый лугъ съ кустарниками всякаго рода. | | Вѣдшая уездная граница. |
| | Бродъ. | | Лугъ съ кустар. всякаго рода. | | Шоссе. |
| | Паромъ. | | Сплошной дровяной лесъ всякаго рода. | | Железная дорога. |
| | Перевозъ. | | | | Почтовая _____ |
| | Озеро. | | | | Торговая _____ |
| | Острова. | | | | Земляная _____ |
| | Ручей. | | | | Проелочная _____ |
| | Канавы. | | | | Грѣбля. |

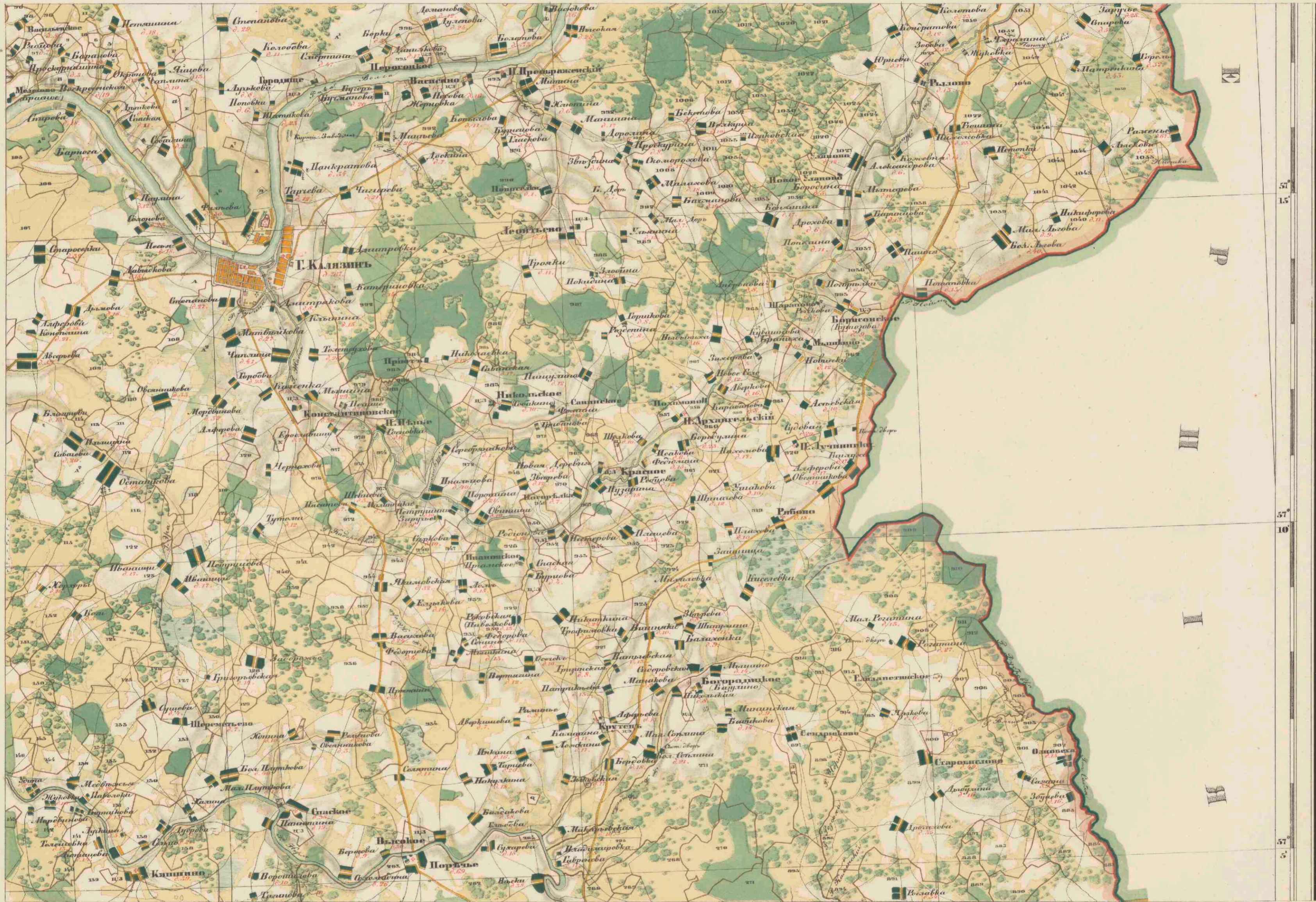


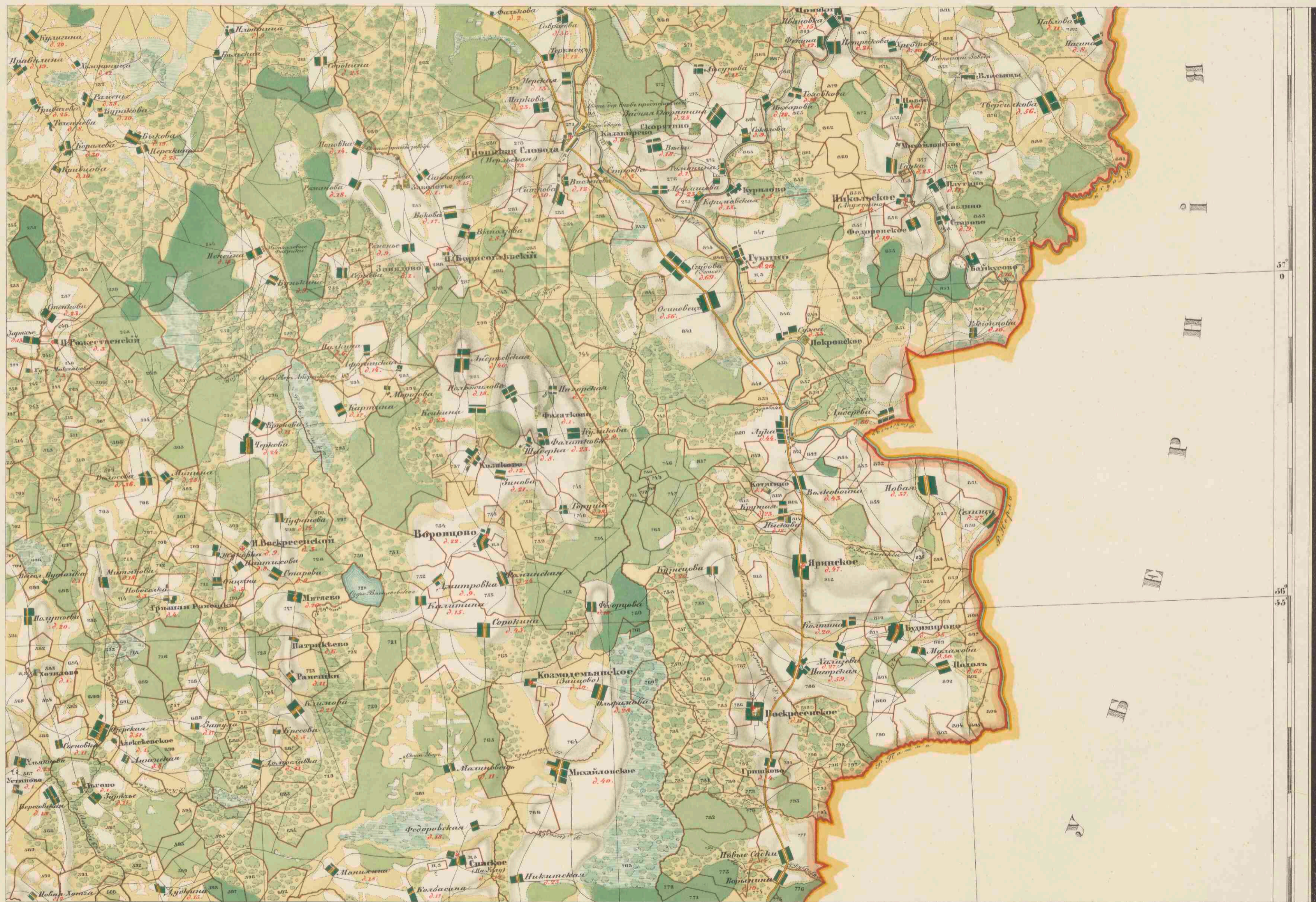


XII. 6.

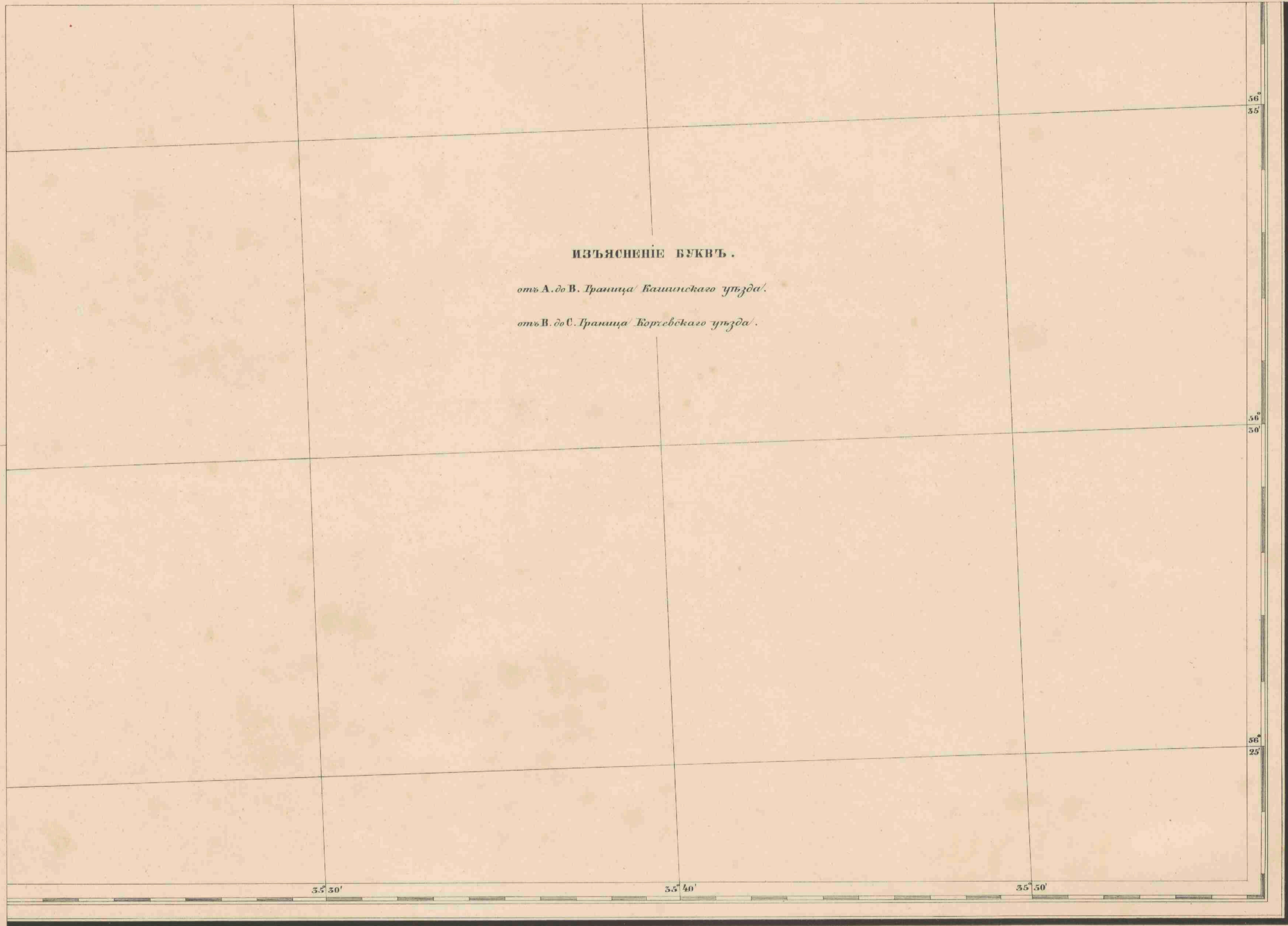


VIII E.J. 16









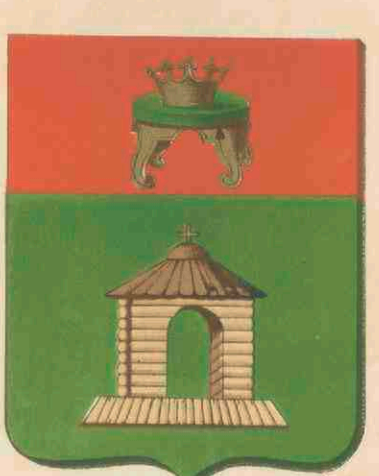
ИЗЪЯСНЕНІЕ БУКВЪ .

отъ А. до В. Граница Кашинскаго уѣзда.

отъ В. до С. Граница Корчевскаго уѣзда.

VIII E. d. 16





ТОПОГРАФИЧЕСКАЯ МЕШЕВКА КАРТА
ТВЕРСКОЙ ГУБЕРНИИ
КАЛАЗИНСКАГО УЪЗДА.

Изъ атласа, составленнаго въ 1848 и 1849 г. годахъ
Минами Морзеваго Карфа и Срицерами
Мюзерфарово воеводства.

подъ наблюдениемъ
ГЕНЕРАЛЬНАГО ШТАБА ГЕНЕРАЛЪ-МАЮРА МЕНДА

и редакциею въ уполномоченной
Императорскаго Высшаго Географическаго Общества.

издана по ВЫСОЧАЙШЕМУ повеленію,

ИМПЕРАТОРСКИМЪ РУССКИМЪ ГЕОГРАФИЧЕСКИМЪ ОБЩЕСТВОМЪ въ 1855 г. годѣ.



ВЪЯСНЕНІЕ ЗНАКОВЪ.

| | | | | | |
|--|-------------------|--|----------------------------------|--|--|
| | Железница | | Водяная мельница | | Сиротный, или вдовья рига |
| | Паровая дробилка | | Плотина | | Полосный дробилочный, или пильный заводъ рига |
| | Железная дробилка | | Водопадъ | | Сиротный, или вдовья заводъ рига |
| | Железная дробилка | | Аллея каменныя ступени | | Водопадный заводъ рига |
| | Железная дробилка | | Канальная мельница | | Лесная |
| | Железная дробилка | | Верховный камень | | Туръ |
| | Железная дробилка | | Мельница | | Мельница для перемалыванія зерна въ порошокъ и въ муку |
| | Железная дробилка | | Часовая дробилка | | Мельница для перемалыванія зерна въ порошокъ и въ муку |
| | Железная дробилка | | Колодезь на каменномъ фундаменте | | Транзитная дробилка |
| | Железная дробилка | | Садъ | | Водопадъ заводъ рига |
| | Железная дробилка | | Прудъ | | Шоссе |
| | Железная дробилка | | Паровая дробилка | | Шоссейная дорога |
| | Железная дробилка | | Прудъ | | Плотина |
| | Железная дробилка | | Прудъ | | Турбина |
| | Железная дробилка | | Прудъ | | Землянка |
| | Железная дробилка | | Прудъ | | Бранителъная рига |
| | Железная дробилка | | Прудъ | | Рига |

ВЪЯСНЕНІЕ БУКВЪ.

отъ А. до В. Франца Калазинскаго уезда;
отъ В. до С. Франца Кориданскаго уезда.