



# Übersichts-Karte vom Königlich Baierischen Rheinkreise

<https://hdl.handle.net/1874/430644>

Übersichts-Karte  
 vom  
 Königlich-Baierischen  
 Rheinkreise  
 im Jahre 1825.

Gezeichnet durch C. Neuber, Geom.  
 Geographische Meilen zu 2407, 3/4  
 1 2

Landesgrenze  
 Staatsgrenze



Königre

Übersichts-Karte  
 vom  
 Königlich-Bayerischen  
 Rheinkreise  
 im Jahre 1825.

Gezeichnet von C. Neuberger, Geom.

Geographische Meilen zu 2107,3

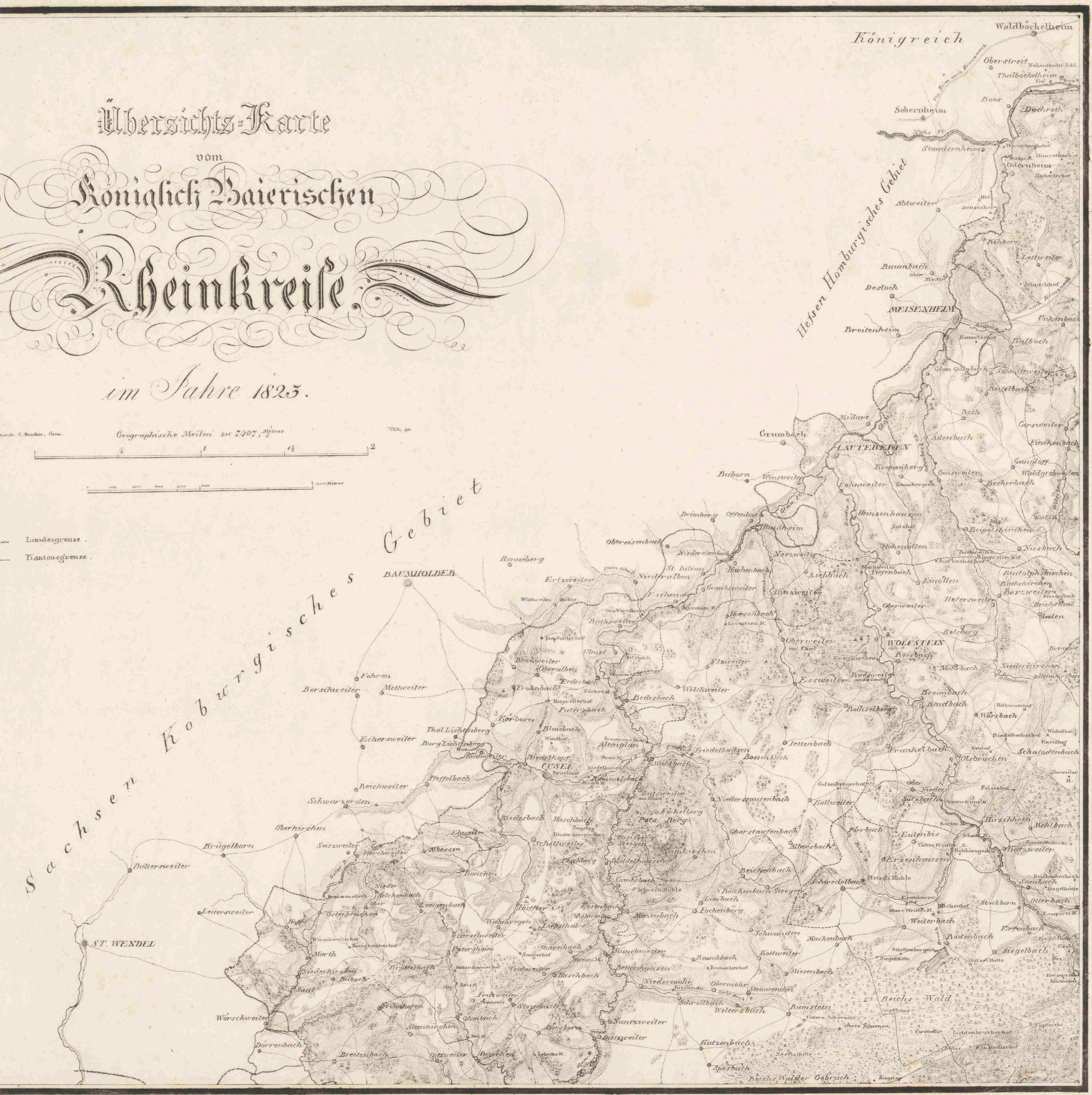
Teil. 50



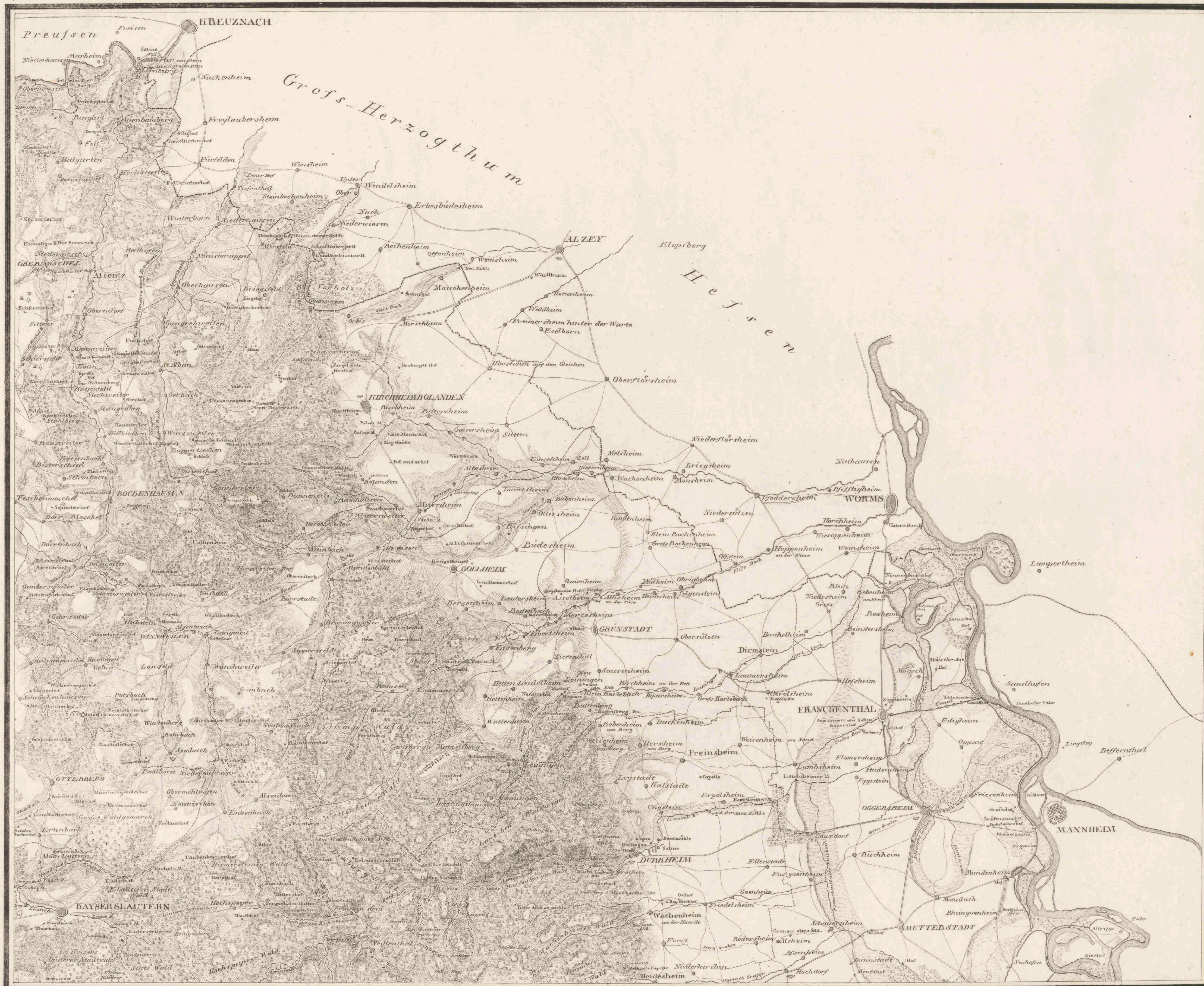
----- Landesgrenze  
 ----- Kantonsgrenze

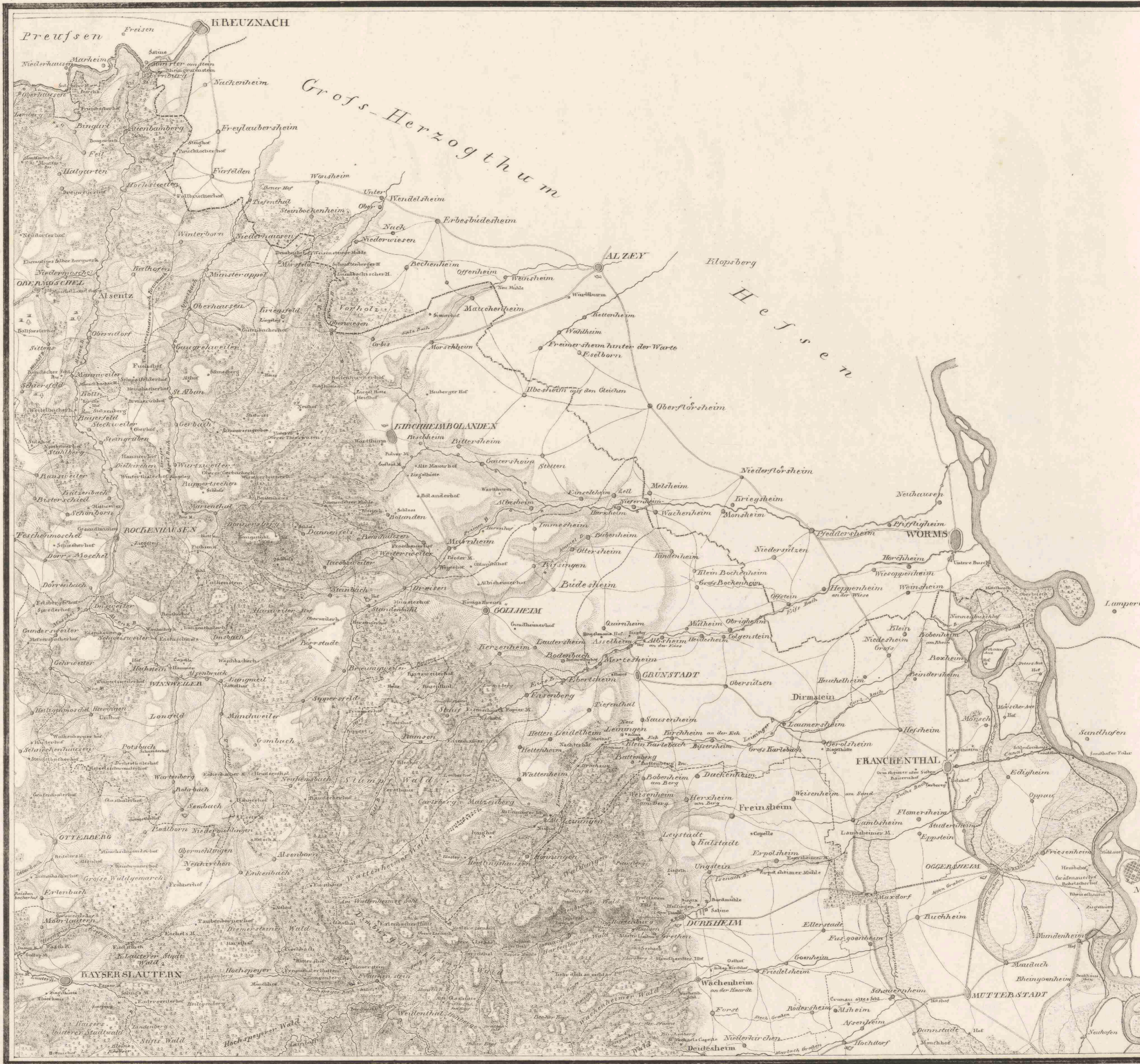


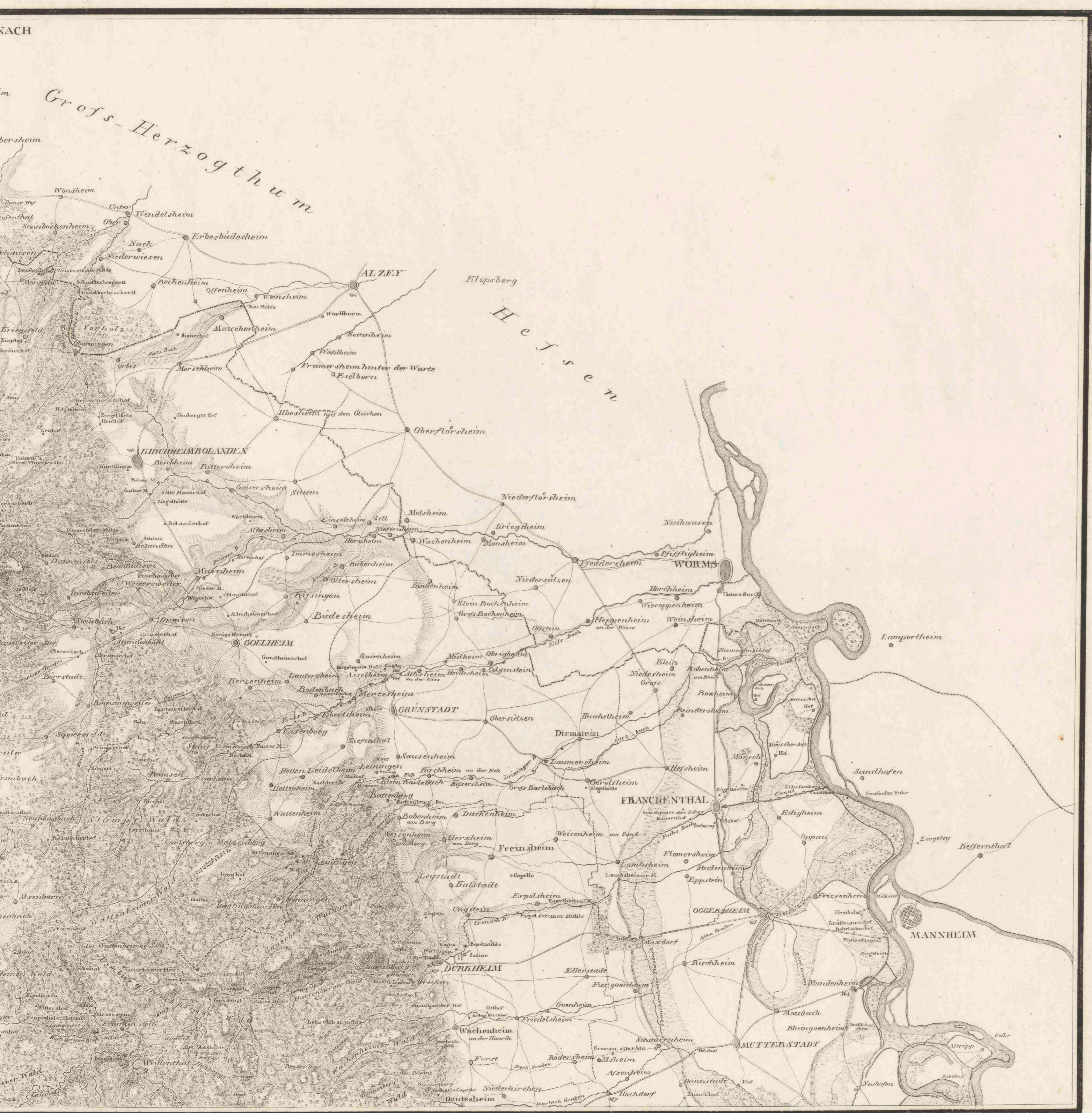
Biblioth. Rhen.-Traj.  
d. d.  
Vir Cl. G. Moil.  
KAPPAE TERRESTRES  
Sect. V. Region  
S. Germania  
N. 45. a.



629







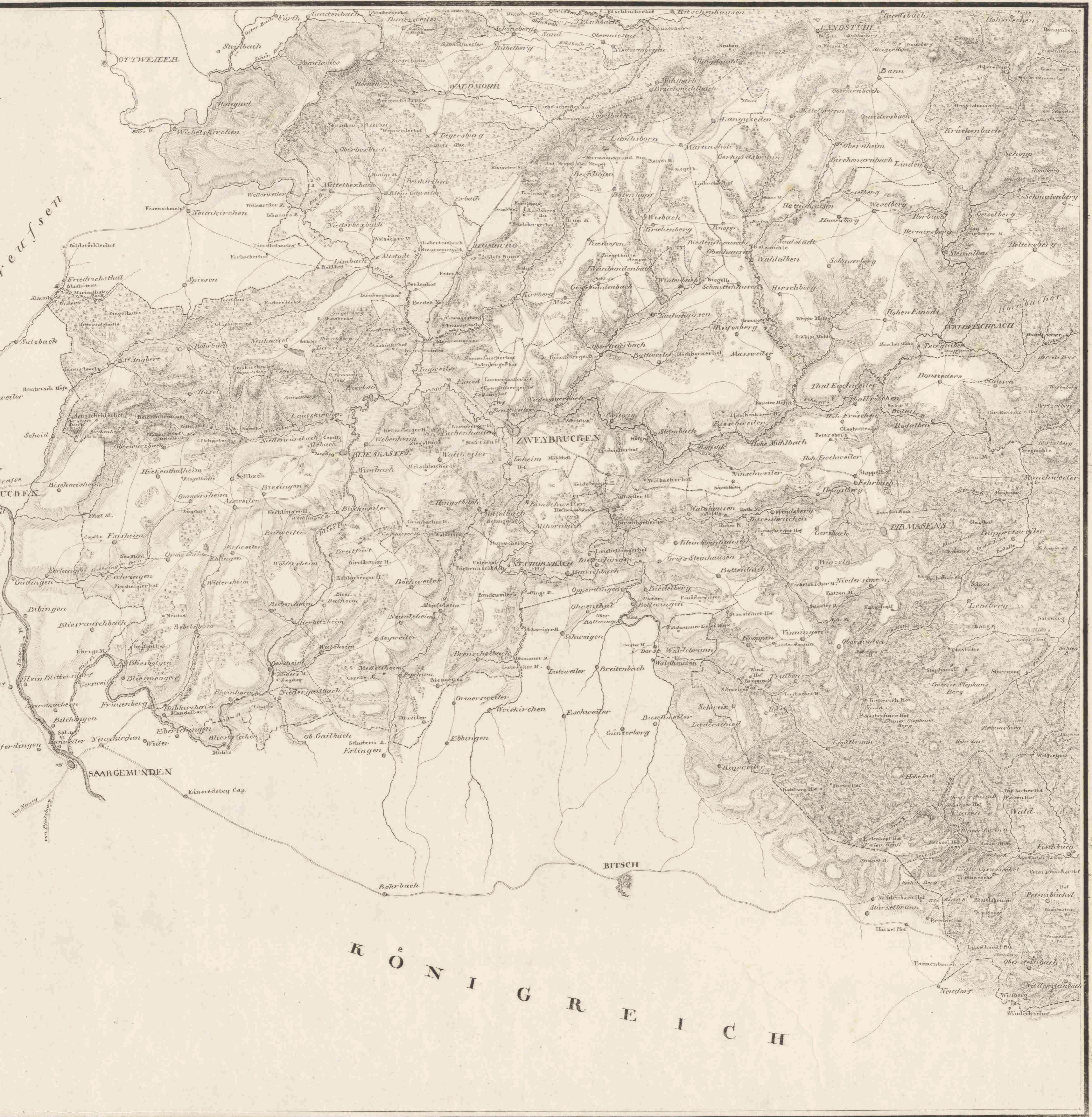
626



(b2c)





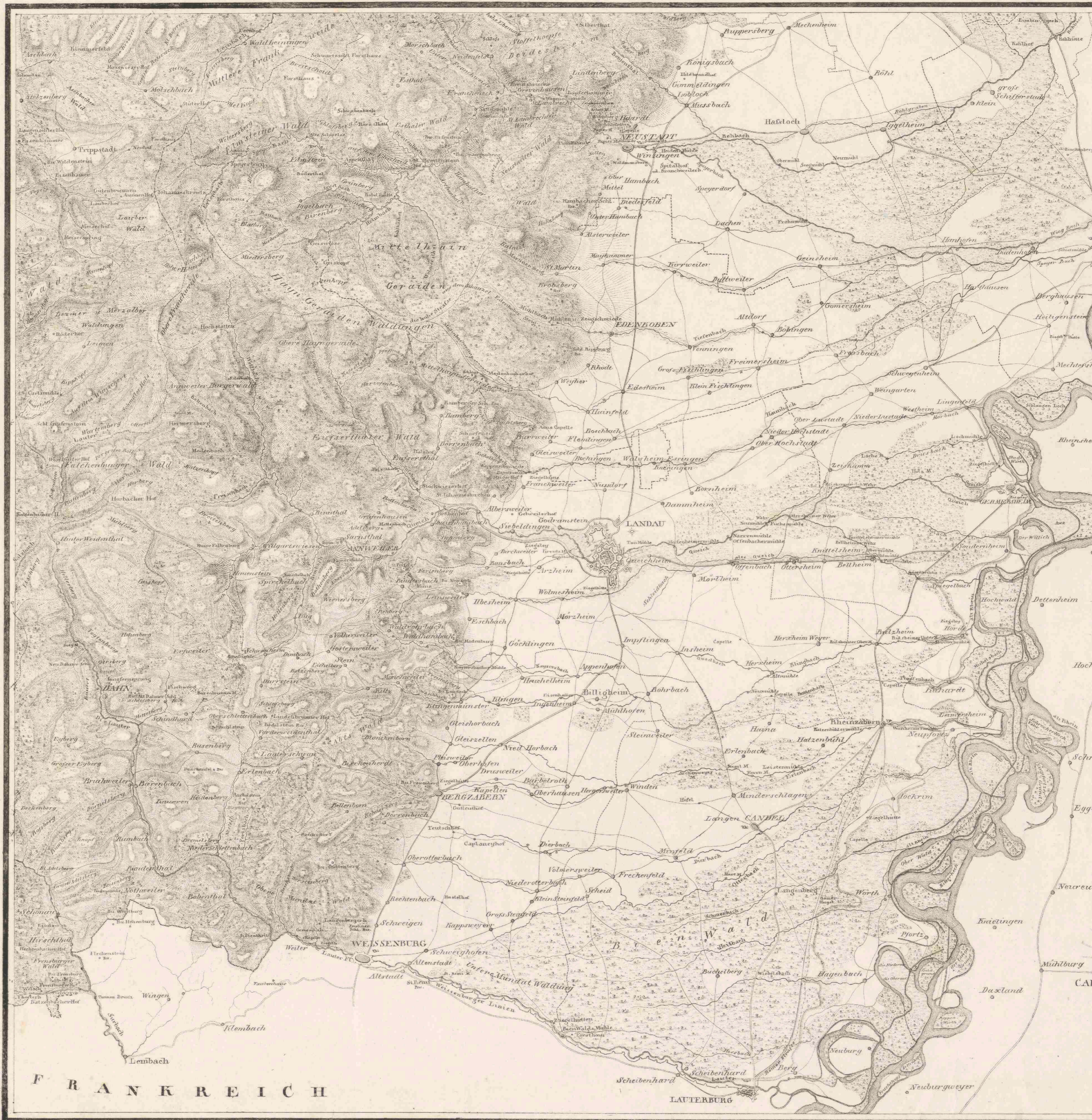


K Ö N I G R E I C H

62c



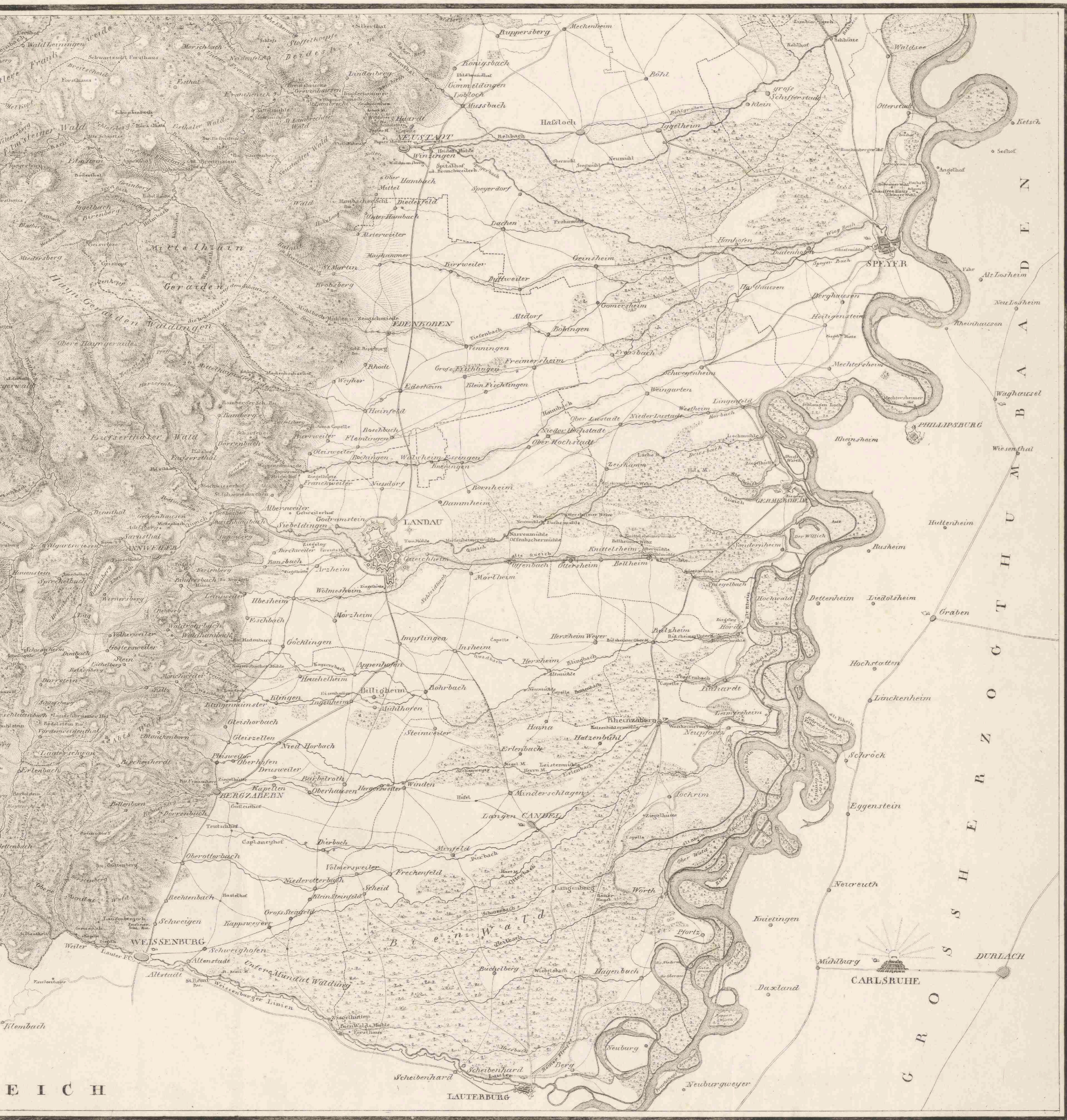
62d



FRANKREICH

LAUTERBURG

Biblioth. Rhen.-Traj.  
d. d.  
Vir Cl. G. Moll.  
MAPPAE TERRESTRES  
Secl. V. Reining  
S. Germania  
N. 45. d.



62d

Übersichts-Karte  
vom  
Königlich-Bayerischen  
Rheinkreise  
im Jahre 1825.

Geographische Meilen zu 7907, 1/100000



Landesgrenze  
Kantonsgrenze



KÖNIGREICH  
FRANKREICH

