

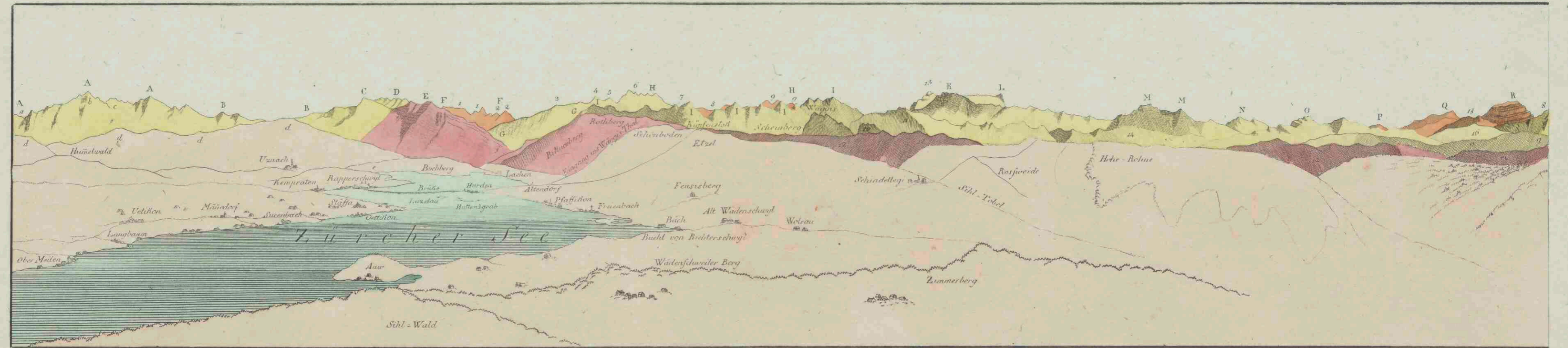


Abriss des Alpen-Gebirges der Schweiz und eines Theils von Savoyen

<https://hdl.handle.net/1874/430659>

Biblioth. Rhen.-Traj.
 d. d.
 Vir Cl. G. Moll.
 MAPPAE TERRESTRES.
 Sect. V. *Regiones*
Europae
 13. *Helvetia*
 N^o. 406. a.

AAA. Felsen Appenzeller. BB. Gebirge Toggenburgs. C. Speer. D. Die sieben Ruchfirten. E. Schänisberg. FF. Felsen in Graubünden. GG. An der Südseite des Wallenstädter Sees. HH. Gebirge der Kantons Glarus an der Südseite. IIIII. Gebirge des Kantons Glarus an der Nordseite. K. Glarisch. L. Wasserloch.



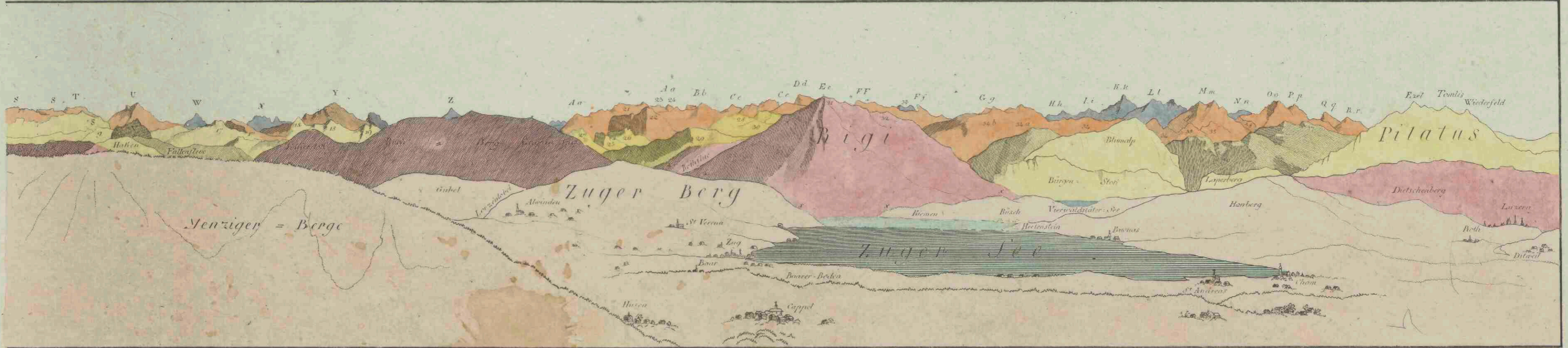
Aa. Aa. Säenen-Alpen. Bb. Engelberger Rothstoh. Cc. Cc. Wellstöße. Dd. Tiller. FF. lochberg. Ff. Wendistoh. Gg. Tellistoh. Hh. Felshörner nahe am Grimsjät. Ii. Ritzhorn. Kk. Fünster-Aornen. Ll. Schrekhörner. Mm. Wettehörner. Nn. Vescherhörner. Oo. Aenzler und Inarer Eiger. Pp. Jungfrau
 11. Falknis. 2.2. Felsen im Prättigau. 3. Törzer. 4. Quarter. 5. Murgerberg. 6. Mürtchenstoh. 7. Fronalpstoh. 8. Weissfernam. 9.9. Ralfseuer-Felsen. 10.10. Grosf und Klein Aubrig. 11. Häderten. 12. Felsen in Einsiedelthal. 13. Vrenelis Gärtli. 14. Fluberig. 15. Hammerstoh. 16. Geisberg. 17.17. Rosfsthle. 18.
 37. Schwarzhorn.

332 - a

50 a

Biblioth. Rhen.-Traj.
d. d.
Vir Cl. G. MoII.
MAPPAE TERRESTRES.
Sect. *V. Regiones*
S. Europae
S. Helvetiae
No. 406. 6.

MM. Reifell und Faul-Stöck, N. Pfannenstoch, O. Miesern, P. Nachbar des Ristenbergs, Q. Ristenberg, R. Tödiberg, SSSS, Elarider-Alpen, T. Gemstoch oder Piz Urlaun?, U. Schoerhorn, V. Mythen, W. Dispeltensch, X. Ruchi, Y. Windgälle, Z. Stägerberg. Pl. 1.



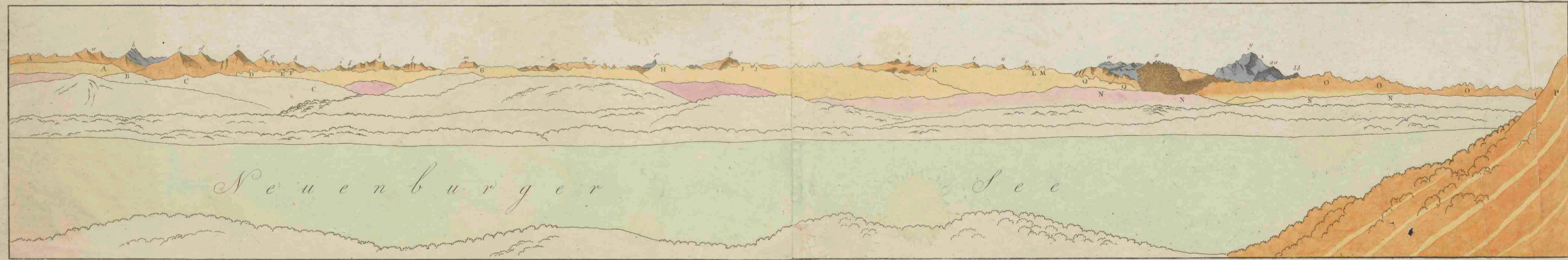
Qq. Gletscherhorn, Rr. Grotzhorn, s. Höhe-flaen, h. Nardis, e. Altemann, d d d d. Gebirge Toggenburg, e. Anfang des Zürcher-sees bey Schwyz, f. Eingang in den Canton Glarus, g g g. Felsen im Muttthal, 18. Felsen am Vierwaldstätter-See, 19. Aarberg, 21. Blattenstoch, 22. Urner Rothstoch, 23. Schlossberg, 24. Spanörfer, 25. Niederbauen, 26. Oberbauen, 28. Brüjen, 29. Susterhorn, 32, 33, 34. Felsen im Melchtal, 32a. Arvistoch, 32b. Geisberg und Schistoch, 33, 35. Engelhorn und Gostelhorn, 36. Eingang ins Melchtal, 38. Mellenberg.

332-6

306

Abriss des Alpen-Gebirges der Schweiz und eines Theils von Savoyen.

Pl. II.
a Wetterhorn. b Schreckhorn. c Aigleze & Jüra Eiger. e Jungfrau Gletscherhorn. g Ebenflue. h Großhorn. i Breithorn. kk Blümlisalp. l Doldenhorn. m Altels. n n. Wildstrubel. o Rätzligletscher. p Sylvius oder Matterhorn. q Gellenhorn. r Oltenhorn. s s. Diablerets. t Grand Meveran. u. Pointe de Fabre. v. Dent de Morcle. w. Velan. x. Aiguille d'Argentiere. y. Montblanc. z. Dome de Gouté. aa. Aiguille de Gouté. bb. Aiguille de l'Roigne
A.A. Berge an der Nordseite des Thunersees. B. Belpberg. C.C. Längenberg. D. Stockhorn. E. Neuenflue. F. Ganderisch. G. Rothe Kasten. H. Hochmatterberg. JJ. Roye de Pezarnetz. K. Molgson. L. Tour de Mayen. M. Tour d'Ay. NNNN Jorat im Pays de Vaux. OOOO Gebirge in Savoyen. P. Boudry



Chel. del.

332-C

Biblioth. Rhen.-Traj.
 d. d.
 Vir Cl. G. Moll.
 MAPPAE TERRESTRES
 Sect. V. Region
 S. Europa
 S. Helvetia
 N^o. 407.

