

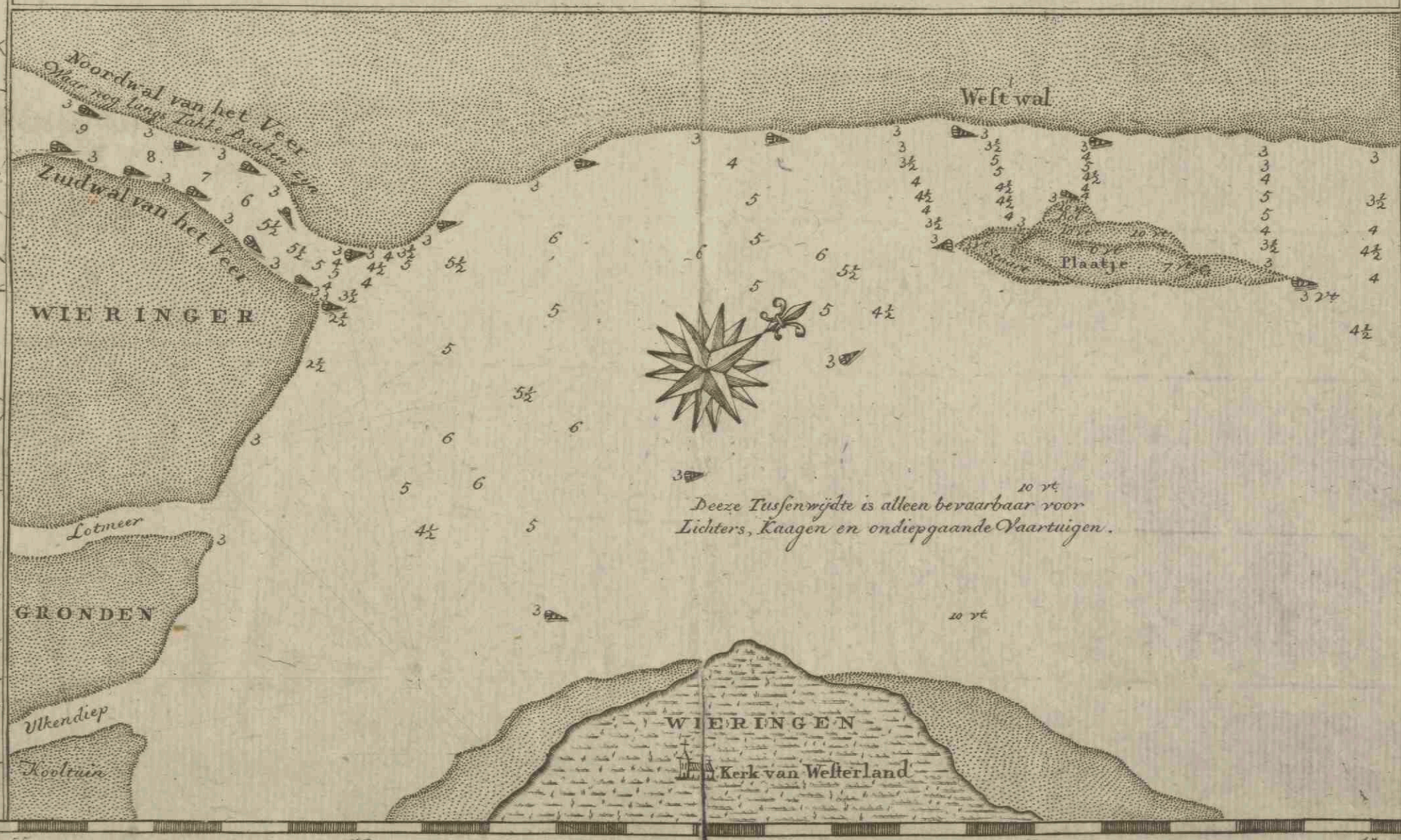


Kaart van de Zuider-Zee, behelzende voornamelijk het vaarwater van Amsterdam, na Texel en 't Vlie, benevens de havens van het Nieuwe Diep bij de Helder ...

<https://hdl.handle.net/1874/431161>



SCHETZ VAN HET VAARWATER VAN HET AMSTELDIEP NA EN IN HET VEER. ANNO 1780.



K A A R T
 VAN DE
 Z U I D E R - Z E E.
 Beschrijvende voornamelyk het vaarwater van AMSTERDAM, na
 TEXEL, en t' VLIET, en om de Haven van het NIEUWE DIEP
 by de HELDER; het Oude VEER bezuyten WIERINGEN en de
 Sloot by VLIELAND. Met alle dierzever Pellinghen
 en Diepten &c. &c.
 Te Amsterdam by G. H. V. VAN KULEN,
 aan de Oude zyde van de Nieuwe Dijk.



AMSTERDAM

Weesp

Muyden

Naarden

Monnikendam

Edam

Goud Zee

Marken

Hoorn

De Keyl

Medenblik

Enkhuysen

Enkhuysen Sand

Harderwyk

Urk

Elburg

Schokland

Kampen

Meer

Bezuyden

Wieringen

Gammels

Staveren

Hindeloopen

Sloten

Kunder

SCH

WIERIN

GRONDEN

Wkandep

Koelster

Duitsche Mylen 15 op een Graad.

Engelse Leagues of Zee Mylen 60 op een Graad.



K A A R T
VAN DE
Z U I D E R - Z E E.
*Behelzende voornamelyk het vaarwater van AMSTERDAM, na
TEXEL en 't VLIEDLAND, benevens de Havens van het NIEUWE DIEP
by de HELDER; het Oude VEER bezuiden WIERINGEN en de
Sloot by VLIELAND. Met alle derzelver Peilungen
en Diepten &c.*

To Amsterdam by G. HULST VAN KRULLEN,
aan de Oost zyde van de Nieuwen Brug.