



Nieuwe groote verbeeterde paskaart vant Schager-Rak en de Belt, met alle de selve eylanden daar onder begreepen als mede alle havens baye diepten droote en ankergronden alles int groot besteck =

<https://hdl.handle.net/1874/431225>

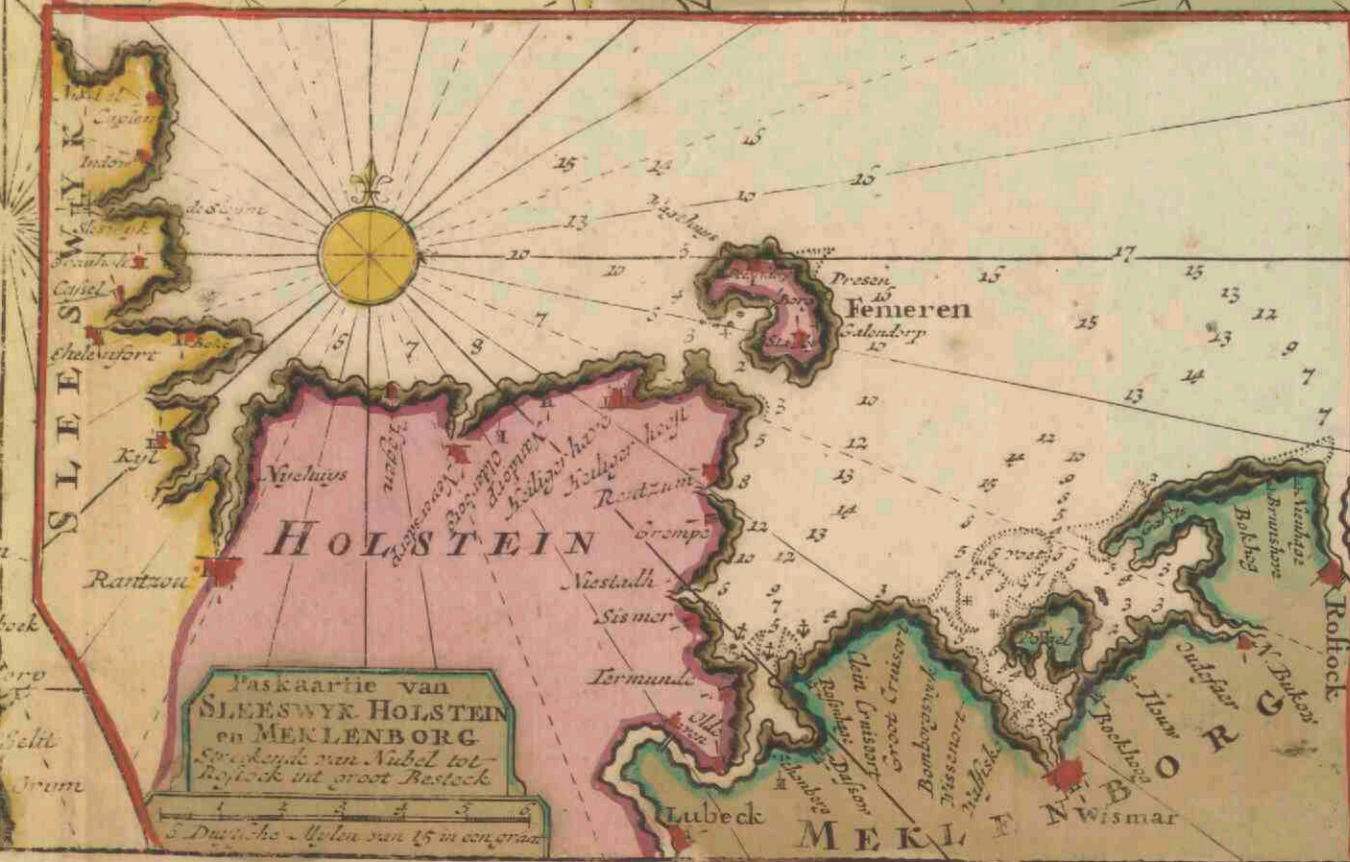
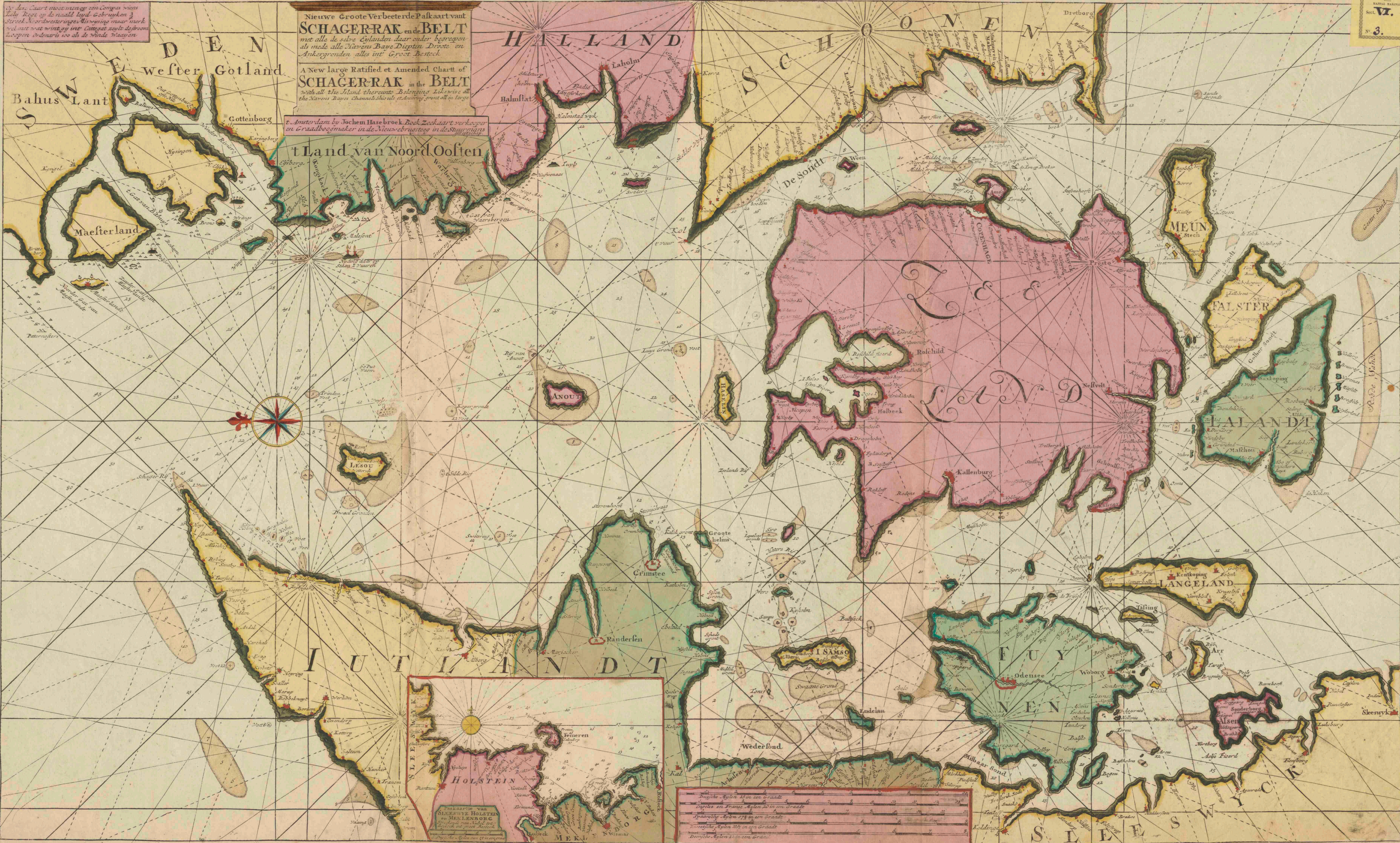
Op des. Caert moet men op een Compas wien
Stiel. Rege op de noord. luyd. & schryven 3
Streek. Noordoosterlyng. Als wyng. maar merk
wel. niet wat wind. gy. int. Catingat. zeyde. de. jersom.
Loopt. ordinaris. soo. als. de. vande. Waeren.

Nieuwe Groote Verbeeterde Paskaart vant
SCHAGERRAK en de **BELT**
met alle de selve Eyllanden daar onder begrepen
als mede alle Stavens Baye Dipten. Drote. en
Ankergronden alles int' Groot Bestek

A New large Ratified et Amended Chart of
SCHAGERRAK in the **BELT**
with all the Island therunto Belonging Likewise all
the Stavens Bayes Channels Shutes et Ankergronden all in large

t. Amsterdam by Jochem Hasebroek Boek Zakaart verkoper
en Graadboogmaker in de Nieuwbrugsteeg in de Stuytgraven

t Land van Noord Oosten



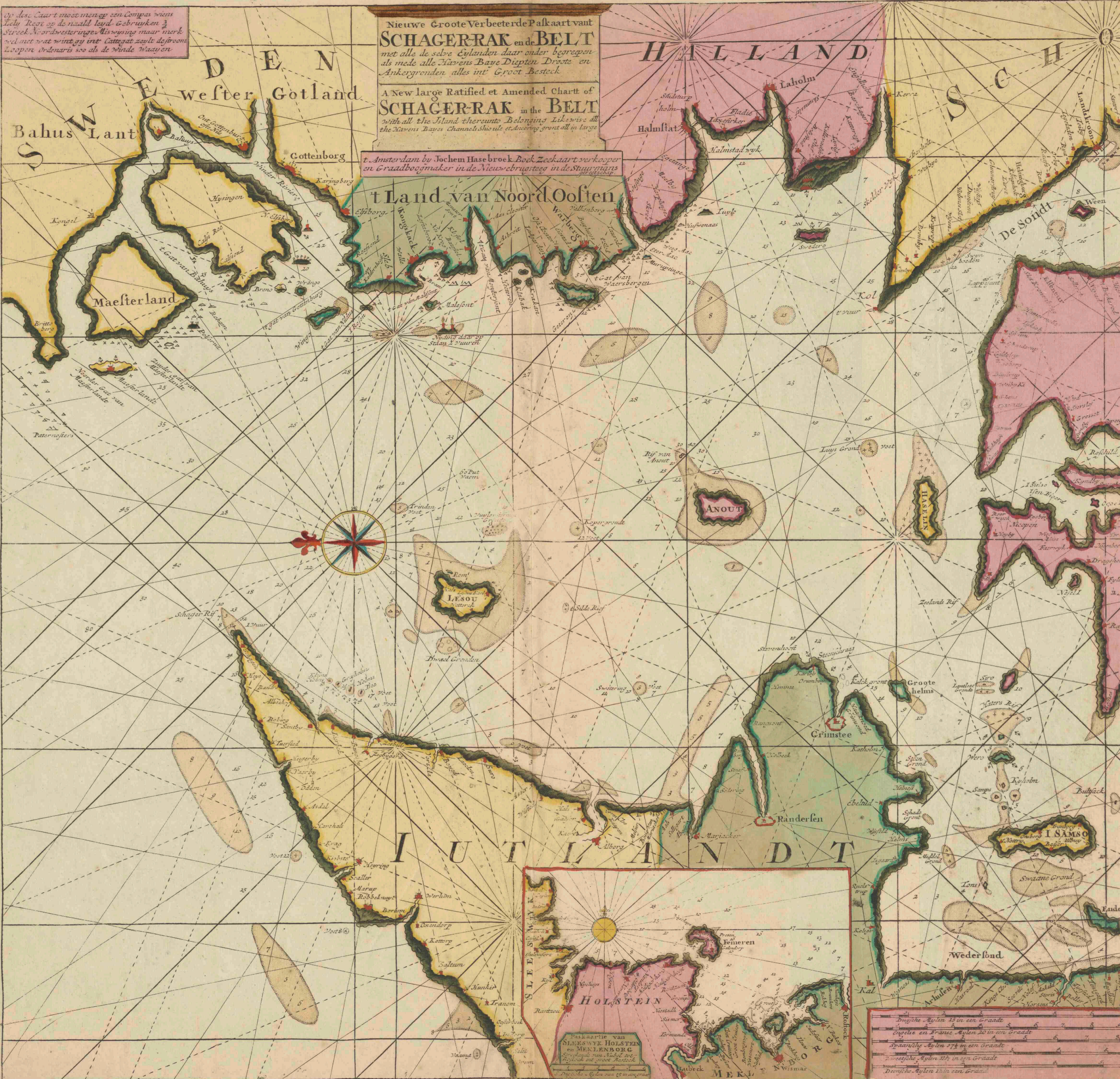
Engelsche Aalen 12 in een Graade	12
Engelsche en Franse Aalen 20 in een Graade	20
Spaansche Aalen 27 1/2 in een Graade	27 1/2
Fransche Aalen 30 in een Graade	30
Duitsche Aalen 36 in een Graade	36
Duitsche Aalen 48 in een Graade	48

Op dese Caart moet men op een Compas wiens
Lely Regt op de noord leyd. Gebruiken 3
Streek Noordwesteringens. Miswijking naar noord
wel met wat wind gy int Categat zeylt de froom
Loopen. Ordenaris soo als de Winde Waayen

Nieuwe Grootte Verbeeterde Paskaart vant
SCHAGERRAK en de **BELT**
met alle de selve Eylanden daar onder begrepen
als mede alle Havens Baye Diepten Droote en
Ankergronden alles int Groot Bestek

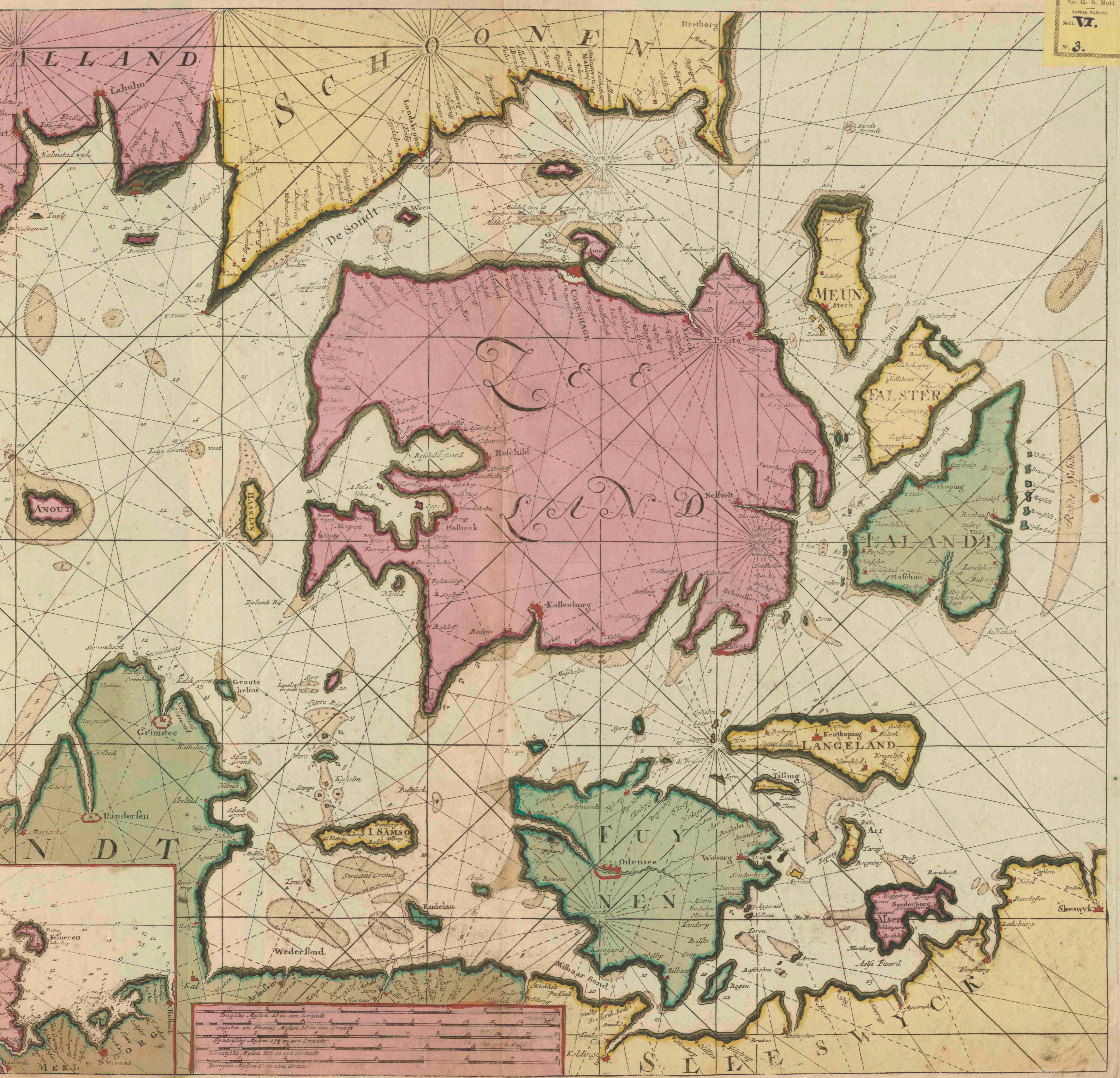
A New large Ratified et Amended Chart of
SCHAGERRAK in the **BELT**
with all the Island therunto Belonging Likewise all
the Havens Bayes Channels shoale et. Ankering gront all in large

t Amsterdam by Jochem Hasebroek Boek Zeekaart verkooper
en Graadboogmaker in de Nieuwebruusteg in de Schuyman's
opgesicht



Duytsche Mylen 15 in een Graadt
Engelse en Franse Mylen 20 in een Graadt
Spaanse Mylen 17½ in een Graadt
Duytsche Mylen 17½ in een Graadt
Duytsche Mylen 15 in een Graadt

Paskaarte van
DANESWYK HOLSTEIN
en **MEKLENBOURG**
Soo verlyt van Aabel int
Bestek int groot Bestek



Duyche Mylen 15 in een Graadt	1	2	3	4	5	6	7	8	9	10	11	12	13	14	15	16	17	18	19	20
Engels en Frans Mylen 20 in een Graadt	1	2	3	4	5	6	7	8	9	10	11	12	13	14	15	16	17	18	19	20
Spaanfche Mylen 27 1/2 in een Graadt	1	2	3	4	5	6	7	8	9	10	11	12	13	14	15	16	17	18	19	20
Duyfche Mylen 17 1/2 in een Graadt	1	2	3	4	5	6	7	8	9	10	11	12	13	14	15	16	17	18	19	20
Duyfche Mylen 12 in een Graadt	1	2	3	4	5	6	7	8	9	10	11	12	13	14	15	16	17	18	19	20