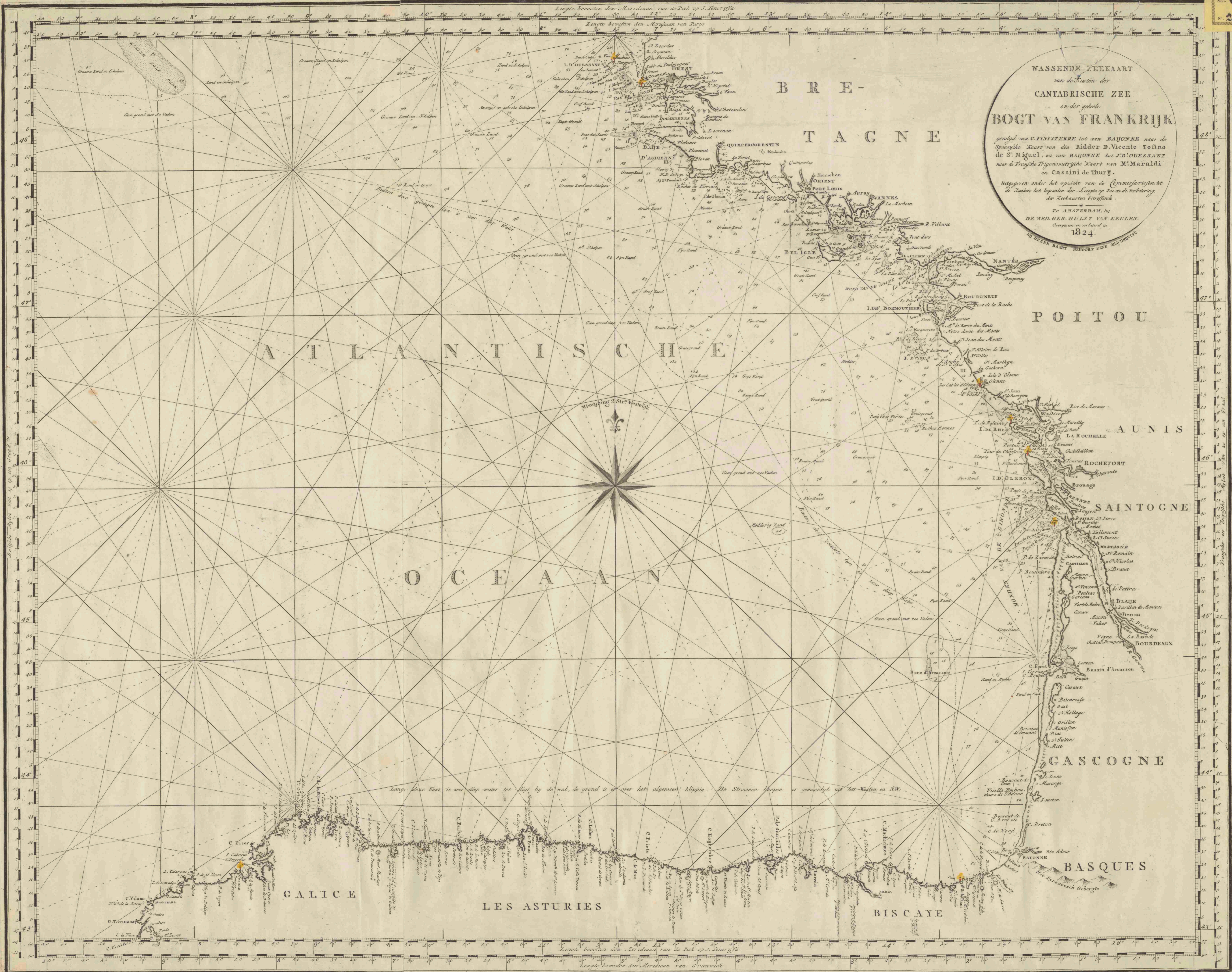




Wassende zeekaart van de kusten der Cantabrische Zee en der Bogt van Frankrijk, gevolgd van C. Finisterre tot aan de Baijonne naar de Spaansche kaart van den ridder d. Vicente Tofino de Sn. Miguel, en van Baijonne tot J.D. Ouessant naar de Fransche trigonometrische kaart van Ms. Maraldi en Cassini de Thurij.

<https://hdl.handle.net/1874/431255>



WASSEDE ZEEKAART
van de Kusten der
CANTABRISCHE ZEE
en der gheele
BOGT VAN FRANKRIJK
gevolgd van C.FINISTERRE tot aan BAJONNE naar de
Spaansche Kaart van den Ridder D.Vicente Tofino
de S^t Miguel, en van BAJONNE tot J.D'OUSSANT
naar de Pragensche Trigonometrische Kaart van M.Maraldi
en Cassini de Thuriij.
Uitgegeven onder het opzicht van de Commissarissen, tot
de Kusten het vspanden der Longte op Zee en de verbetering
der Zeekaarten betreffende.
TE AMSTERDAM, by
DE WED. GER. HULST VAN KEULEN.
Orispeun en verhoord in
1824.
DE ZEEKART BEHOORT EENE WACHTOEFENE

Langs deze Kaart is zeer diep water tot fluit by de wal, de grond is over het algemeen kleppig. De Stroomen loopen er gemeenlijk uit het Westen en N.W.



Langte boeven den Meridiaan van de Lick op J. Kenyffe

Langte boeven den Meridiaan van Paris

Langte boeven den Meridiaan van de Lick op J. Kenyffe

Langte boeven den Meridiaan van Greenwich

A T L A N T I S C H E

O C E A A N

GALICE

LES ASTURIES

Miswijking 2 Str. Westelyk

Langs deze kust is zeer diep water tot dicht by de wal, de grond is over het algemeen klappeg. De Stroomen loopen

Gun grond met 180 Vaden

Butten deze grootte

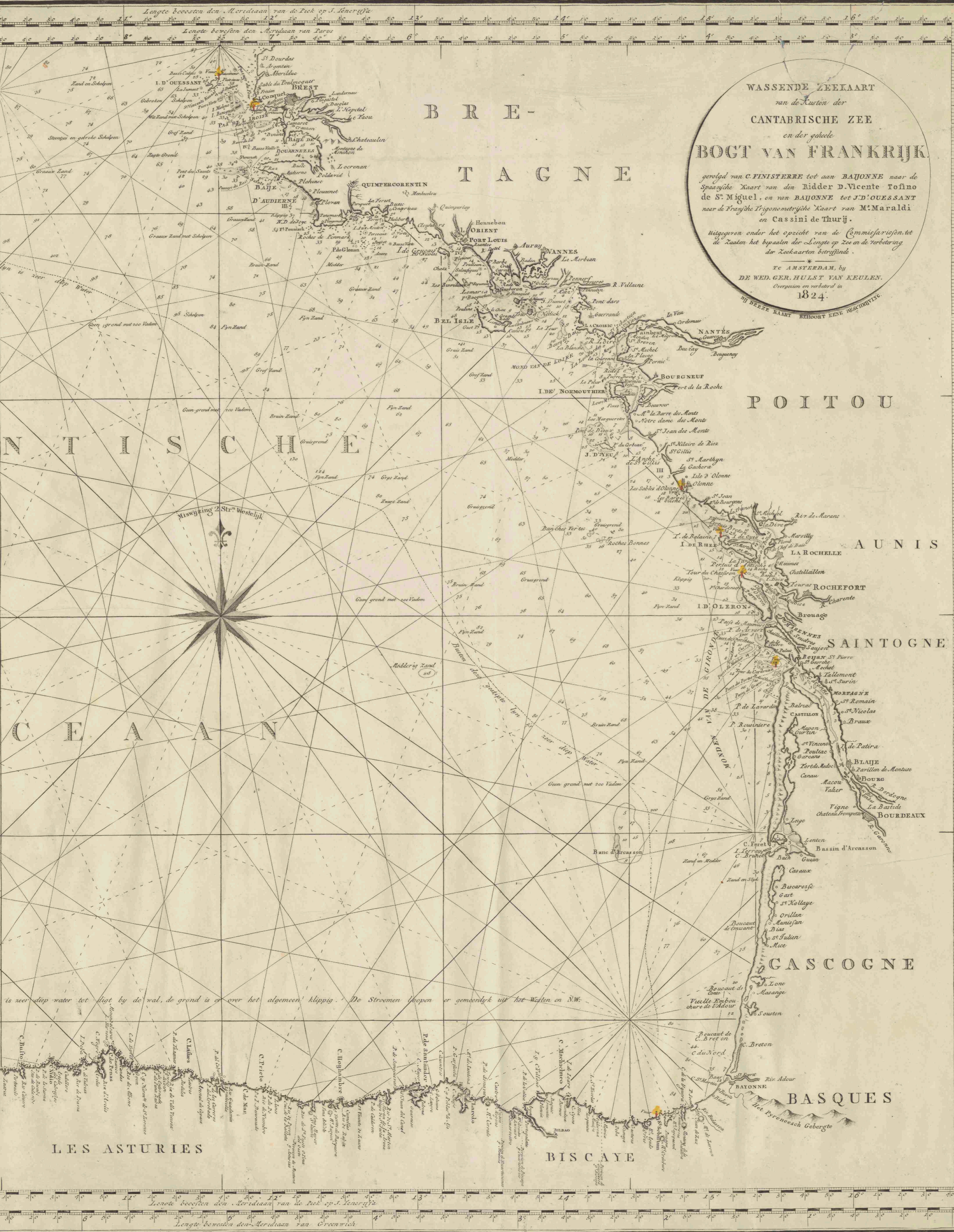
Gun grond met 200 Vaden

Gun grond met 200 Vaden

Gun grond met 200 Vaden

Moderig Zand

Druyckde Mylre van 12 op een vierend



544

18