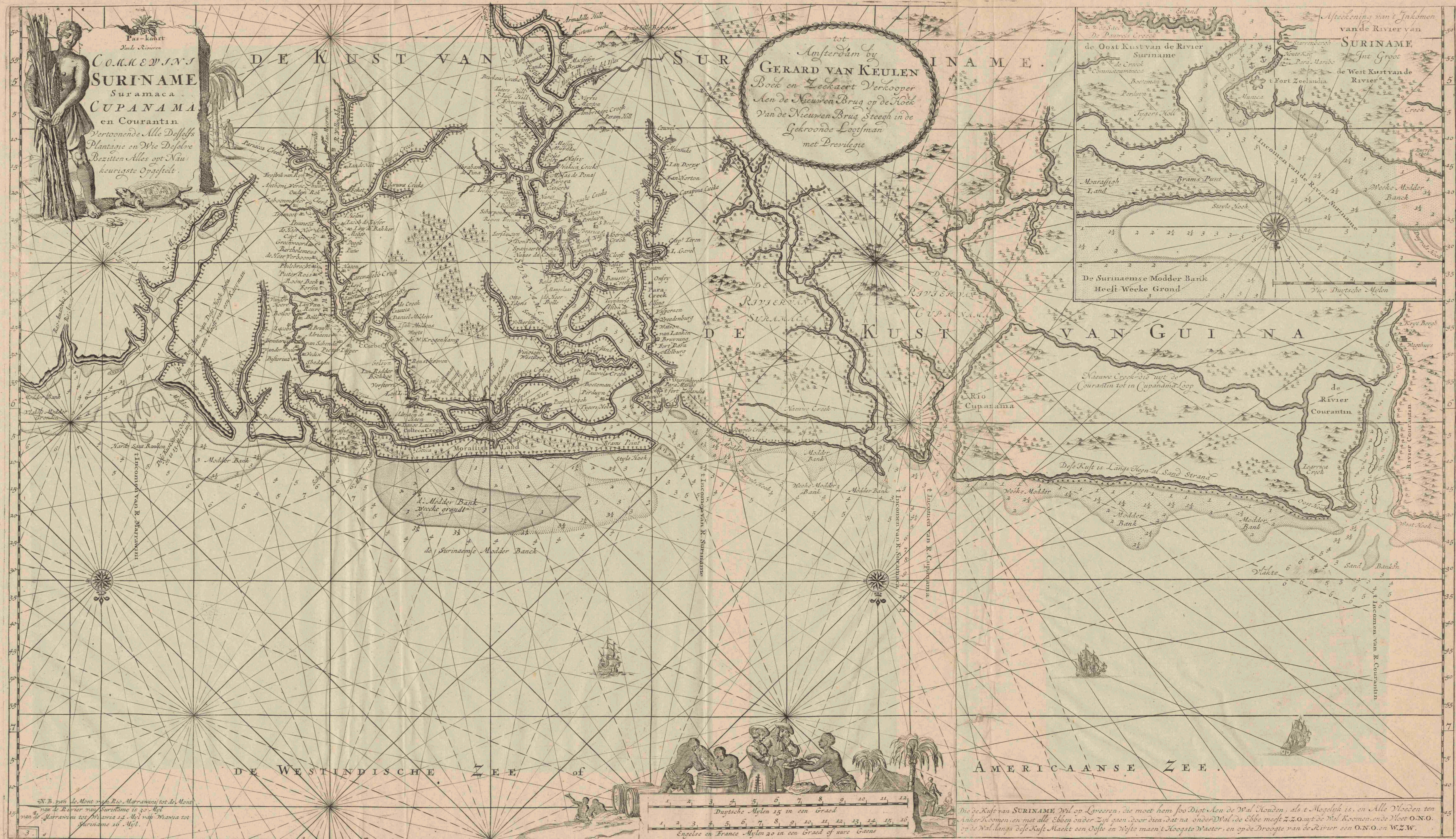




**Pas-kaart vande rivieren Commewini, Suriname, Suramaca, Cupanama en Courantin vertoonende alle desselfs plantagie en wie deselve bezitten alles opt naukeurigste opgesteld.**

<https://hdl.handle.net/1874/431941>



614-a

27

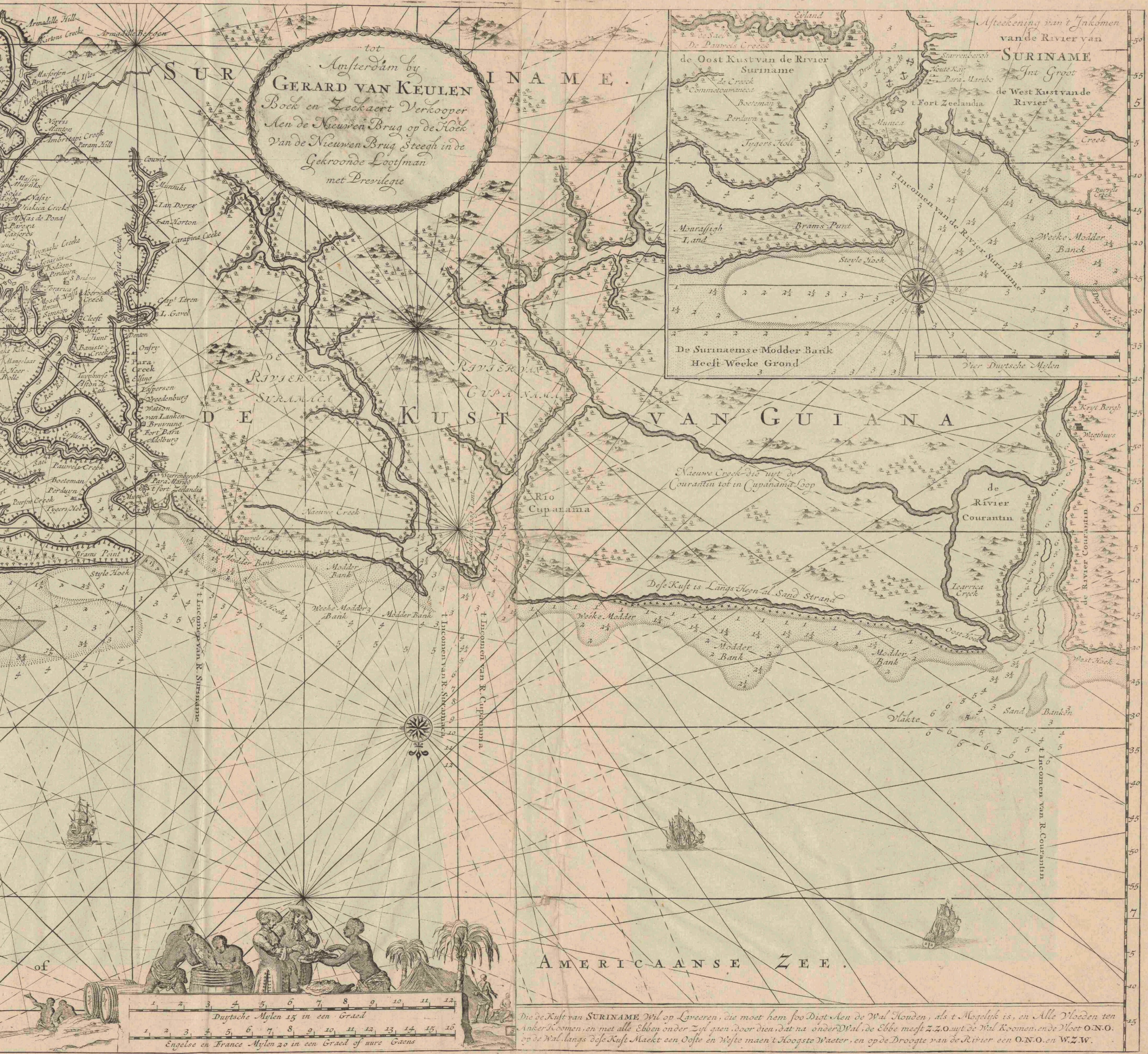


Fas-kaart  
 Tande Rivieren  
**COMWENS**  
**SURINAME**  
 Suramaca  
**CUPANAMA**  
 en Courantin  
 Vertoonende Alle Deseffs  
 Plantagie en Wie Desebre  
 Bezitten Alles opt Nau  
 keurigste Opgefelt.

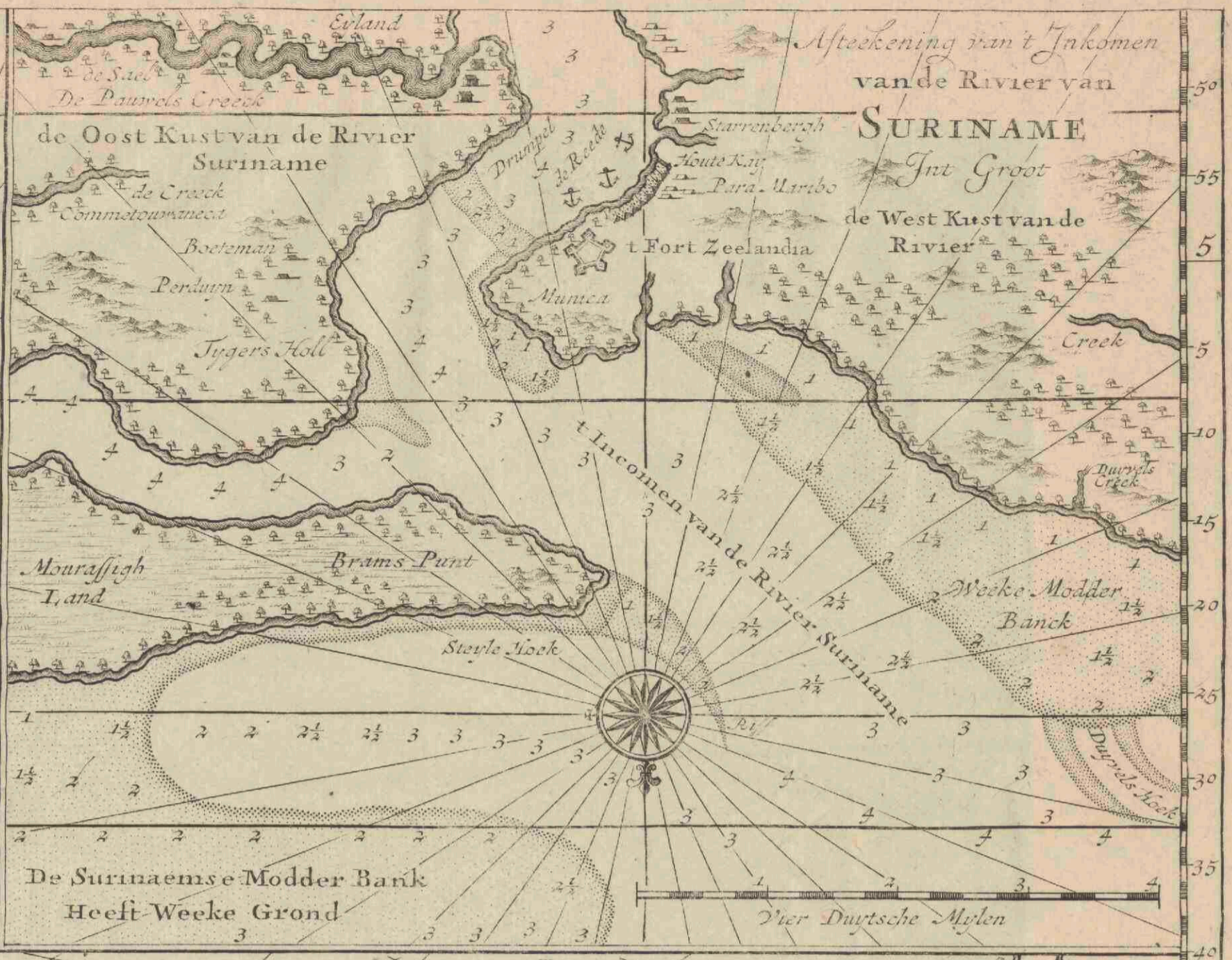
tot  
 Amsterdam  
**GERARD VAN KIL**  
 Boek en Zeekaart  
 Aan de Nieuwen Brug of  
 Van de Nieuwen Brug Sta  
 Gekroonde Loetsma  
 met Privilegie

N.B. van de Mont van Rio. Marrawani tot de Mont  
 van de Rivier van Suriname is 30. Myl  
 van de Marrawani tot de Mont van de Marawia is 12. Myl van de Marawia tot  
 Suriname 10. Myl.

Duytsche Mylen 15 in een Graed  
 Engelse en France Mylen 20 in een Graed of nure Graen



tot  
 Amsterdam by  
**GERARD VAN KEULEN**  
 Boek en Zeekaert Verkooper  
 Aen de Nieuwen Brug op de Hoek  
 Van de Nieuwen Brug Steegh in de  
 Gekroonde Looftman  
 met Privilegie



of  
 Duitse Mylen 15 in een Graad  
 Engelse en France Mylen 20 in een Graad of ure Gaens

**AMERICAANSE ZEE.**  
 Die de Kust van SURINAME wil op Laveren, die moet hem soo Digt Aen de Wal houden, als t' Moegelyk is, en Alle Vloeden ten Anker Koomen, en met alle Ebben onder Zyl gaen. Door dien, dat na onder Wal, de Ebbe meest 7.7. Ouyt de Wal Koomen, ende Vloet O.N.O. op de Wal, langs dese Kust Maekt een Oofte en Weste maen t' Hoogste Waeter, en op de Droogte van de Rivier een O.N.O. en W.Z.W.

604-a

27