



**Topografišeskaja meževaja karta Tverskoj Gubernii  
Ržerskago Učzda : iz atlasa, sostavlennago v 1848 i 1849m  
godach šinami Meževago Korpusa i Oficerami Topografov  
voennago vjudomstva**

<https://hdl.handle.net/1874/432556>

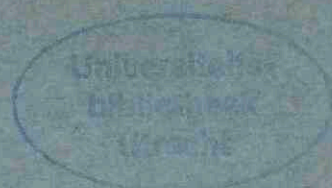


ТОПОГРАФИЧЕСКАЯ МЕЖЕВАЯ КАРТА

ТВЕРСКОЙ ГУБЕРНИИ

РЖЕВСКАГО УЪЗДА.

IV



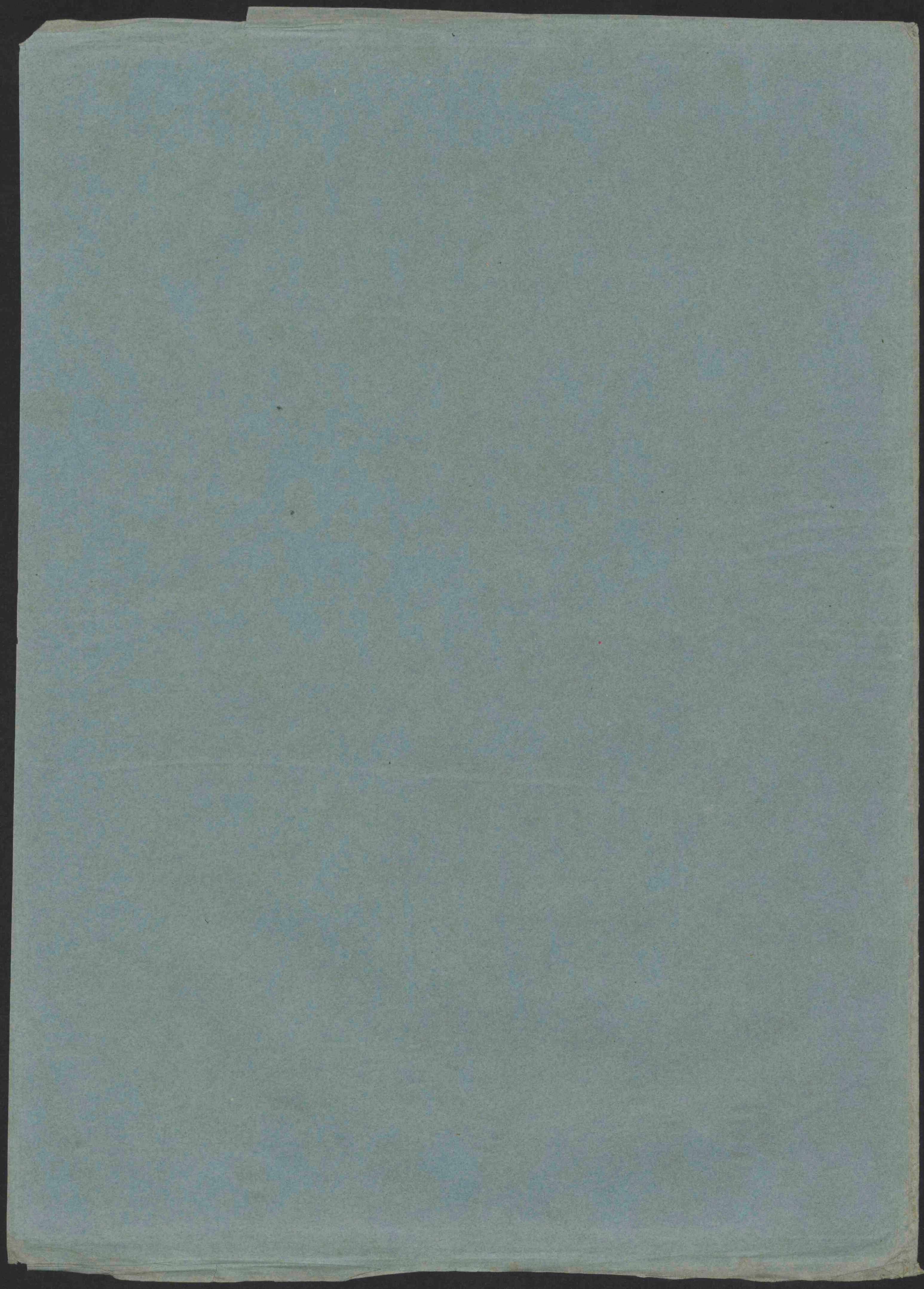
UNIVERSITEITSBIBLIOTHEEK UTRECHT



3671 6953

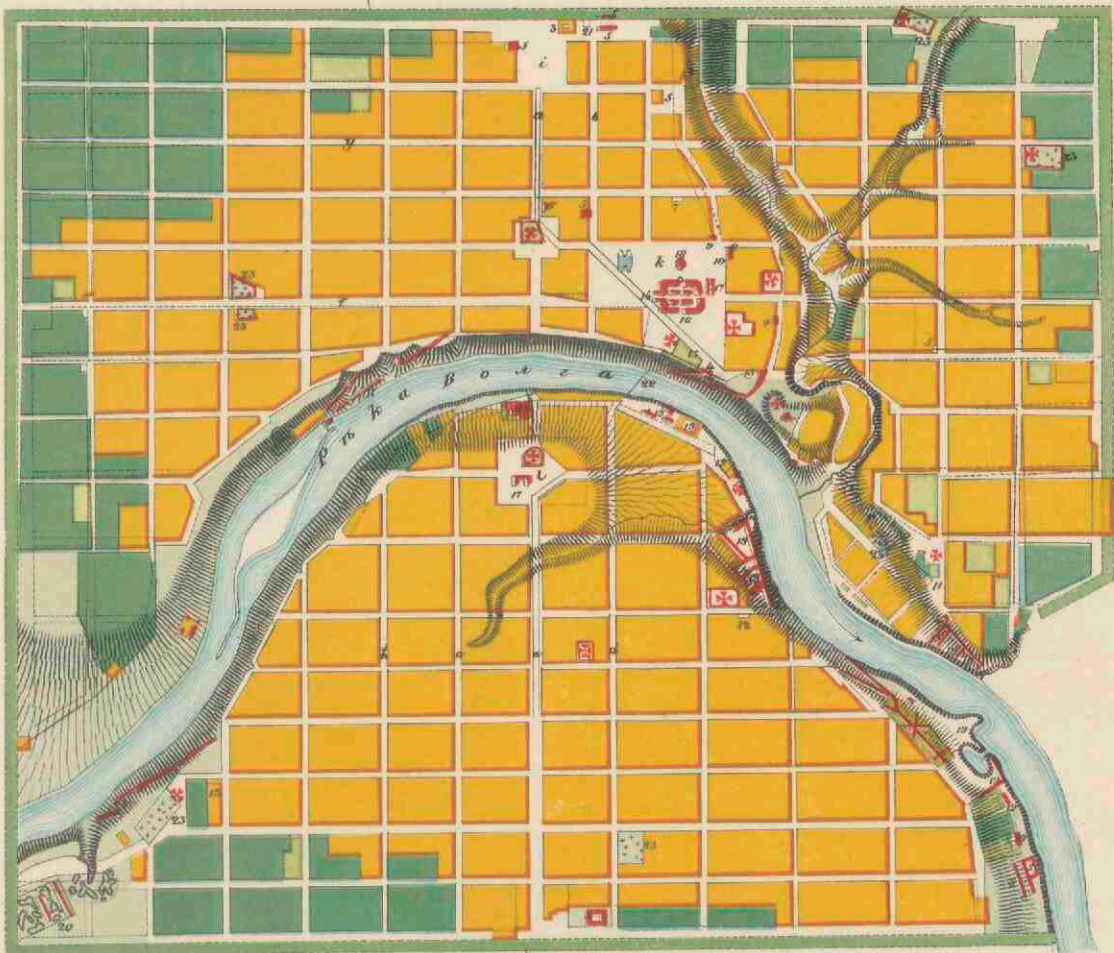
VIII E. d. 16 (DK39-13)







**ПЛАНЪ  
УЪВДНАГО ГОРОДА  
РЖЕВА.**

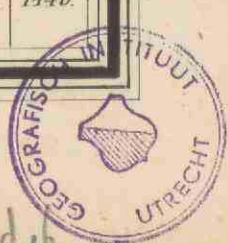


Масштабъ въ дюймахъ 250саженъ.  
250 200 150 100 50 0 250 300 750саж.

1. Соборъ.	19. Пристань.	Земли внутри город. чертъ	707.	Иностранцевъ . . . . .	3.
2. Уезднымъ присуд. мѣста.	20. Кирпичные сараи.	Кварталовъ . . . . .	205.	Торговыхъ капиталовъ . . . . .	212.
3. Торговый Завокъ.	21. Кузницы.	Площадей . . . . .	3.	Въ томъ числѣ:	
4. Городов. присуд. мѣста.	22. Мосты.	Улицъ . . . . .	23.	Первой гильдіи . . . . .	2.
5. Дома принадлежатъ город. обществ.	23. Кладбище.	Мостовъ . . . . .	3.	Второй гильдіи . . . . .	13.
6. Шейхаузи Нивал. командиръ	Улицы:	Домовъ . . . . .	2151.	Третьей гильдіи . . . . .	197.
7. Канцеля. Нивал. командиръ	а. Млинская.	Въ томъ числѣ:		Лавокъ . . . . .	226.
8. Духовное училище.	б. Рождественская.	Канцелярскихъ . . . . .	142.	Арτοποιовъ . . . . .	2.
9. Уездное училище.	в. Воденская.	Деревянныхъ . . . . .	2009.	Кузницкихъ и кузницъ . . . . .	25.
10. Аптека.	г. Никольская.	Храмовъ . . . . .	16.	Грабировъ и Харчевныхъ . . . . .	6.
11. Сарай для пожарн. инстру.	д. Спаская.	Кладбищъ . . . . .	4.	Питейныхъ домовъ . . . . .	15.
12. Садовой и винной магаз.	е. Зспенская.	Матерей . . . . .	14805.	Фабрикъ и заводовъ . . . . .	55.
13. Городская библиотека.	ж. Покровская.	Въ томъ числѣ:		На нихъ присут. уезд. мѣст. . . . .	556505.
14. Гостиный дворъ.	з. Пятницкая.	Дворовъ . . . . .	104.	Мельницъ . . . . .	4.
15. Публичные сады.	Площади:	Духовнаго званія . . . . .	150.	Учебныхъ заведеній . . . . .	5.
16. Бульваръ.	и. Конная.	Почетныхъ гражданъ . . . . .	27.	Въ нихъ устроенъ . . . . .	573.
17. Лавки.	к. Большая городская.	Кузцовъ . . . . .	1313.	Полицейской и пожарн. команд.	50.
18. Вѣсы.	л. Спаская.	Мельницъ . . . . .	10863.	Городскія сукотны за 1851 годъ . . . . .	Рубль.
		Разногильцевъ . . . . .	195.	Доходовъ . . . . .	3711.
		Военнаго званія . . . . .	877.	Расходовъ . . . . .	7223.
		Дворовыхъ людей . . . . .	128.	Запаснаго капитала . . . . .	173.
		Православныхъ . . . . .	19002.	Остатковъ отъ прежн. лѣтъ . . . . .	1940.
		Иноверцевъ . . . . .	5.		

лж IV II

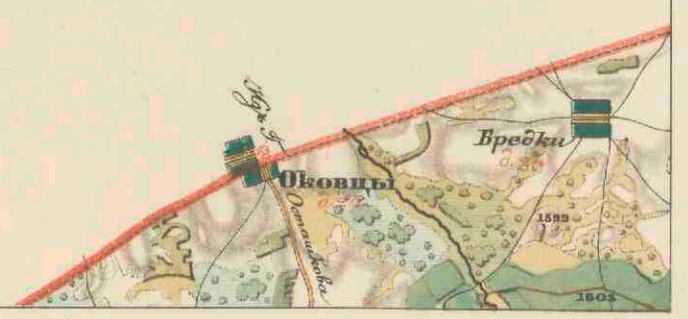
VIII Ed. 16



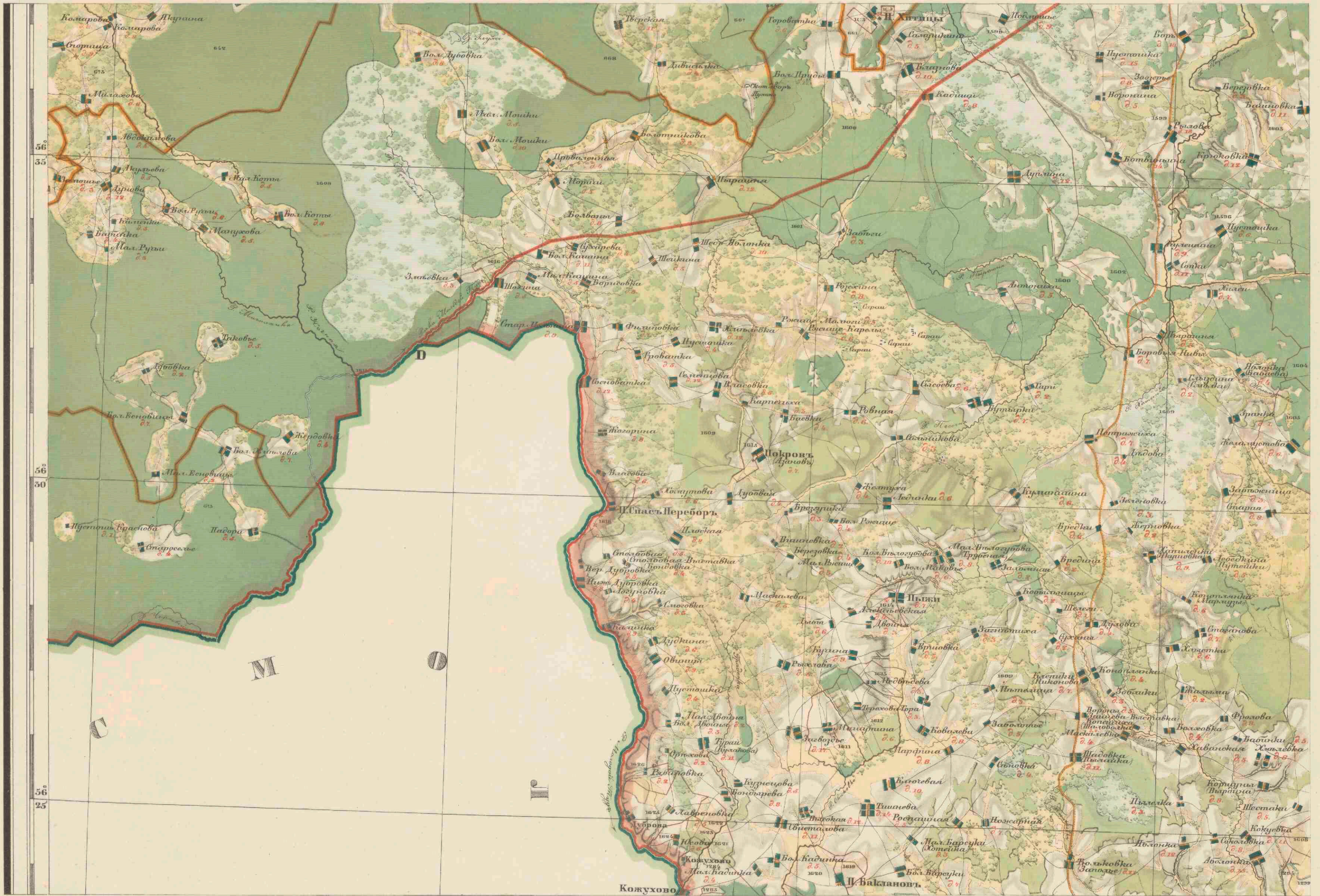


ИЗЪЯСНЕНІЕ ЗНАКОВЪ.

	Церковь	Каменная.		Водная палица		Споровой лѣсъ всякаго рода.
	Церковь	Деревянная.		Пильная		Сплошной дровяной лѣсъ по болоту всякаго рода.
		Часовня	Каменная.		Внутренняя	
	Деревянная.			Доль лѣсной охраны.		Вырубленный лѣсъ всякаго рода.
	Кладбище.			Почтовая станція.		Пашня.
	Село.			Верстовой столбъ.		Горы.
	Деревня			Мости		Мауси дакъ Генеральнаго лѣсводства съ н.ператри по каталогу.
	Сельцо	съ исподскиль камен. столбъ.			Каменный.	
		деревян.		Деревянный.		Граница } Угудная. Губертская.
	Число дворовъ въ селеніяхъ.			Чистое Болото.		
	Сидъ.			Болото съ кустарникъ всякаго рода.		Шоссе.
	Огородъ.			Лузь чистый.		Железная дорога.
	Бродъ.			Лузь покрытый.		Почтовая
					Мокрый лузь съ кустарниками всякаго рода.	
	Пароль.			Лузь съ кустар. всякаго рода.		Земляная
	Перевозъ.			Сплошной дровяной лѣсъ всякаго рода.		Простолонная
	Озеро.					Гребля.
	Острова.					
	Ручей.					
	Канавы.					



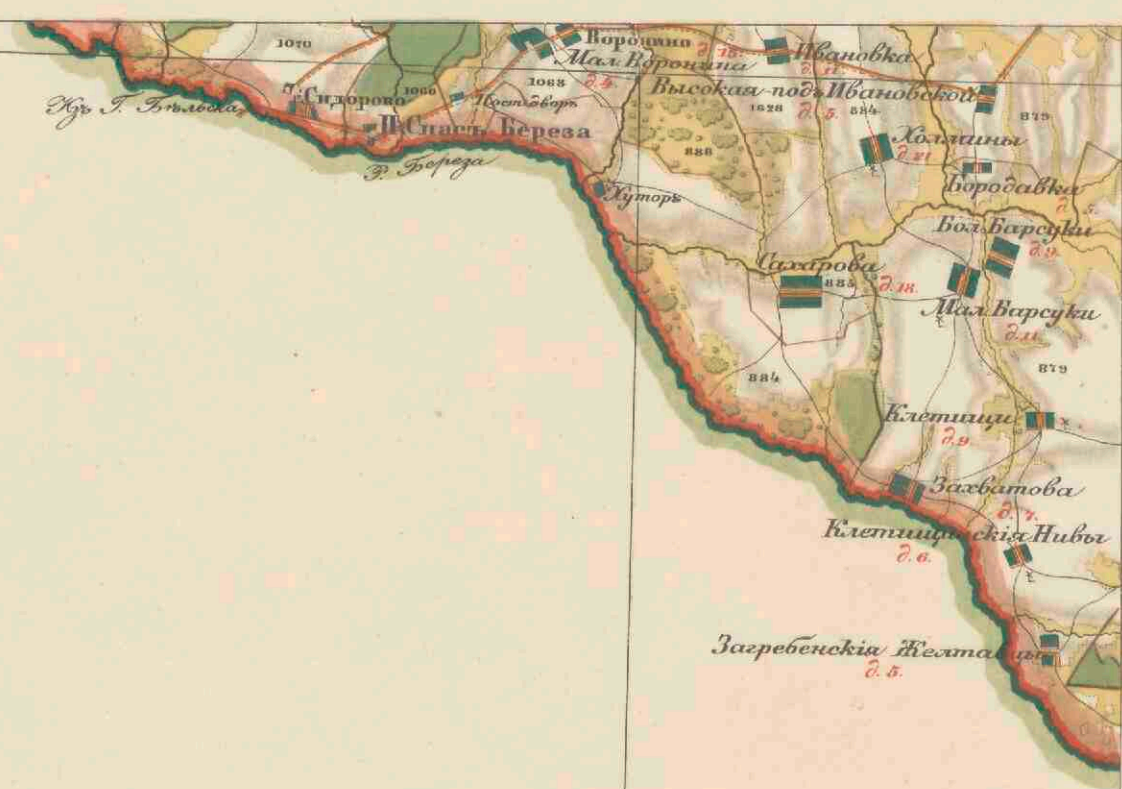












И

И



Б

ИЗЪЯСНЕНІЕ БУКВЪ.

- Отъ В до А. Граница Зубцовскаго уѣзда
- Отъ А до Б. Граница Старицкаго уѣзда
- Отъ Б до Д. Граница Осташковскаго уѣзда

56° 5'

56° 0'

30° 50'

31° 0'

31° 10'







VIII E. J. 11

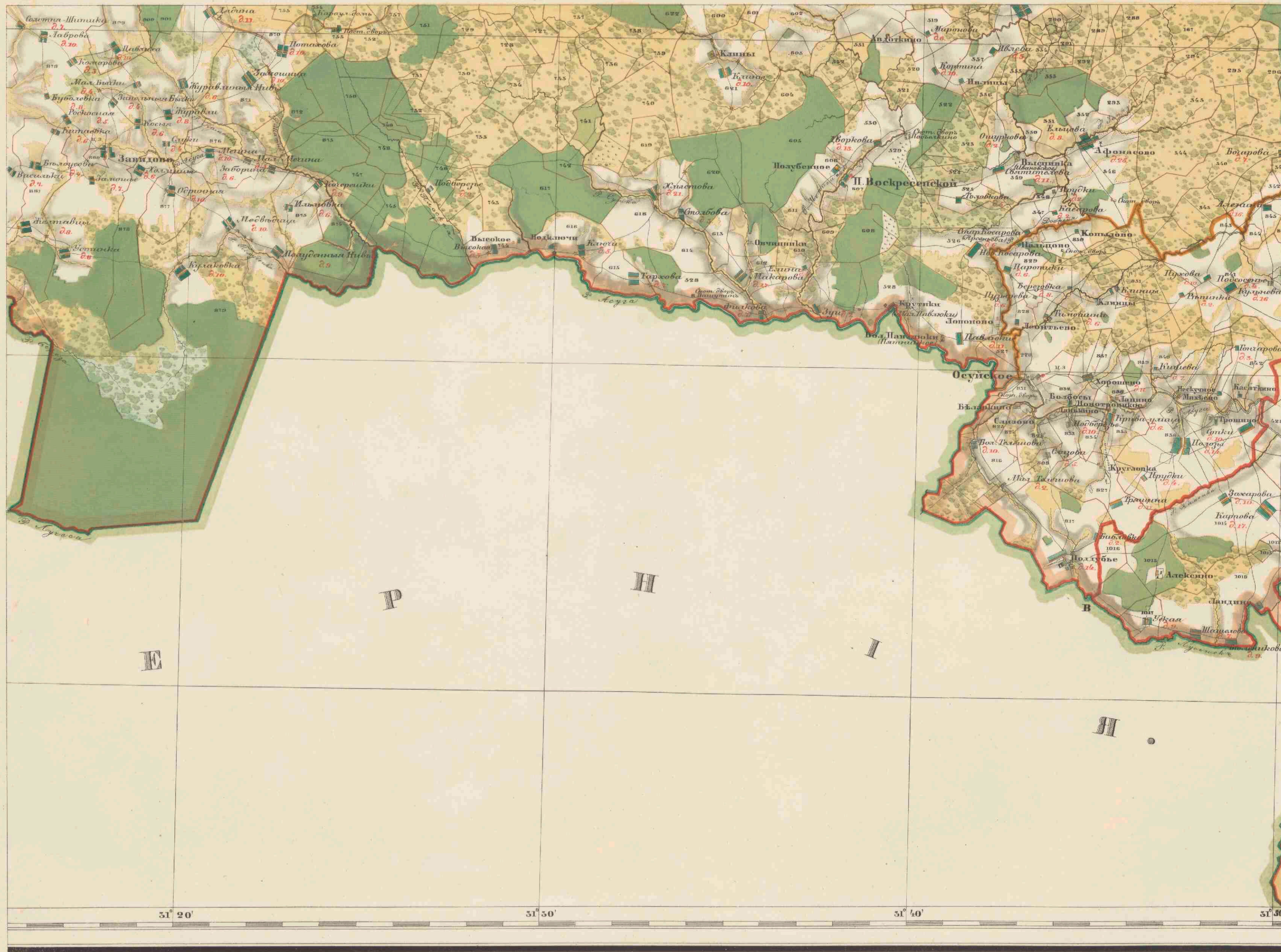














IV-9.

31° 50'

32° 0'

32° 10'

32° 20'



**ТОПОГРАФИЧЕСКАЯ МЕТРЕВАЯ КАРТА  
ТВЕРСКОЙ ГУБЕРНИИ  
РУЖИЦКАГО УЕЗДА.**

Из атласа, составленнаго въ 1848 и 1849<sup>мъ</sup> годахъ  
Чинами Межеваго Корпуса и Офицерами  
Топографовъ военнаго вѣданства,

подъ наблюдениемъ

**ГЕНЕРАЛЬНАГО ШТАБА ГЕНЕРАЛЪ-МАЮРА МЕНДА**

*и руководствомъ, въ ученыхъ отношеніяхъ,  
Императорскаго Русскаго Географическаго Общества.*

издана, по **ВЫСОЧАЙШЕМУ** повелѣнію,

**ИМПЕРАТОРСКИМЪ РУССКИМЪ ГЕОГРАФИЧЕСКИМЪ ОБЩЕСТВОМЪ ВЪ 1855<sup>мъ</sup> ГОДУ.**

въ 1:50000 дѣлѣн.



56  
50

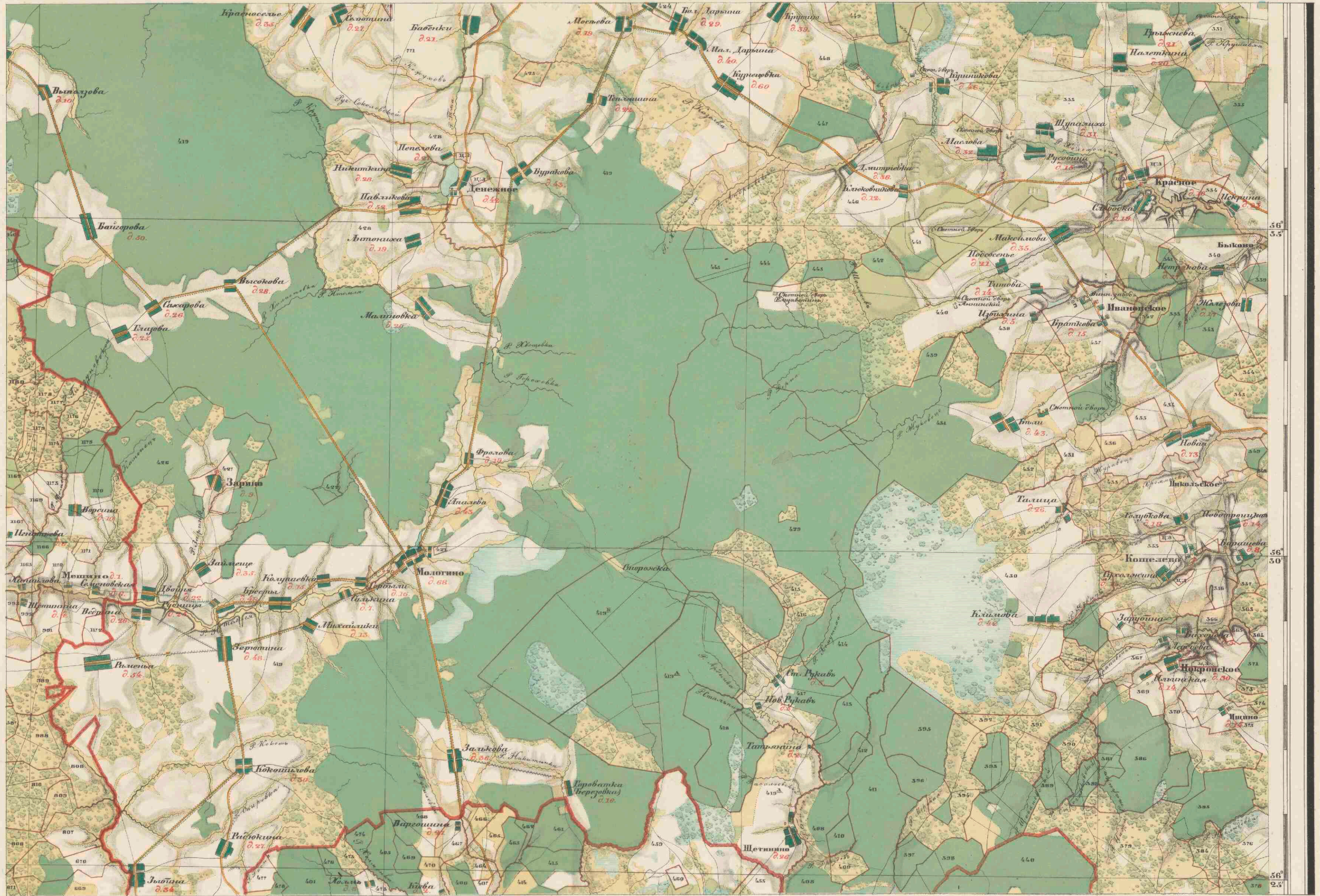
56  
45

56  
40



VIII E. 116





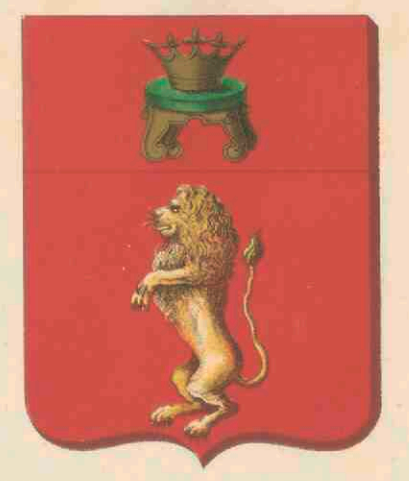












**ТОПОГРАФИЧЕСКАЯ ДЕТСКАЯ КАРТА  
ТЮМЕНСКОЙ ГУБЕРНИИ  
ТЮМЕНСКОГО УЪЗДА.**

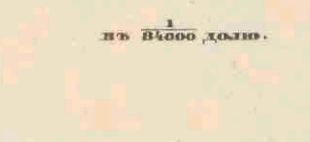
По атласу, составленному в 1848 и 1849 гг. капитана  
Михаилом Семеновым Жуковым и капитанами  
Михаилом Семеновым Жуковым и Григорием  
Михаиловичем Жуковым.

Под наблюдением  
ГЕНЕРАЛЬНОГО ШТАБА ГЕНЕРАЛЪ-МАЙОРА МЕНДА

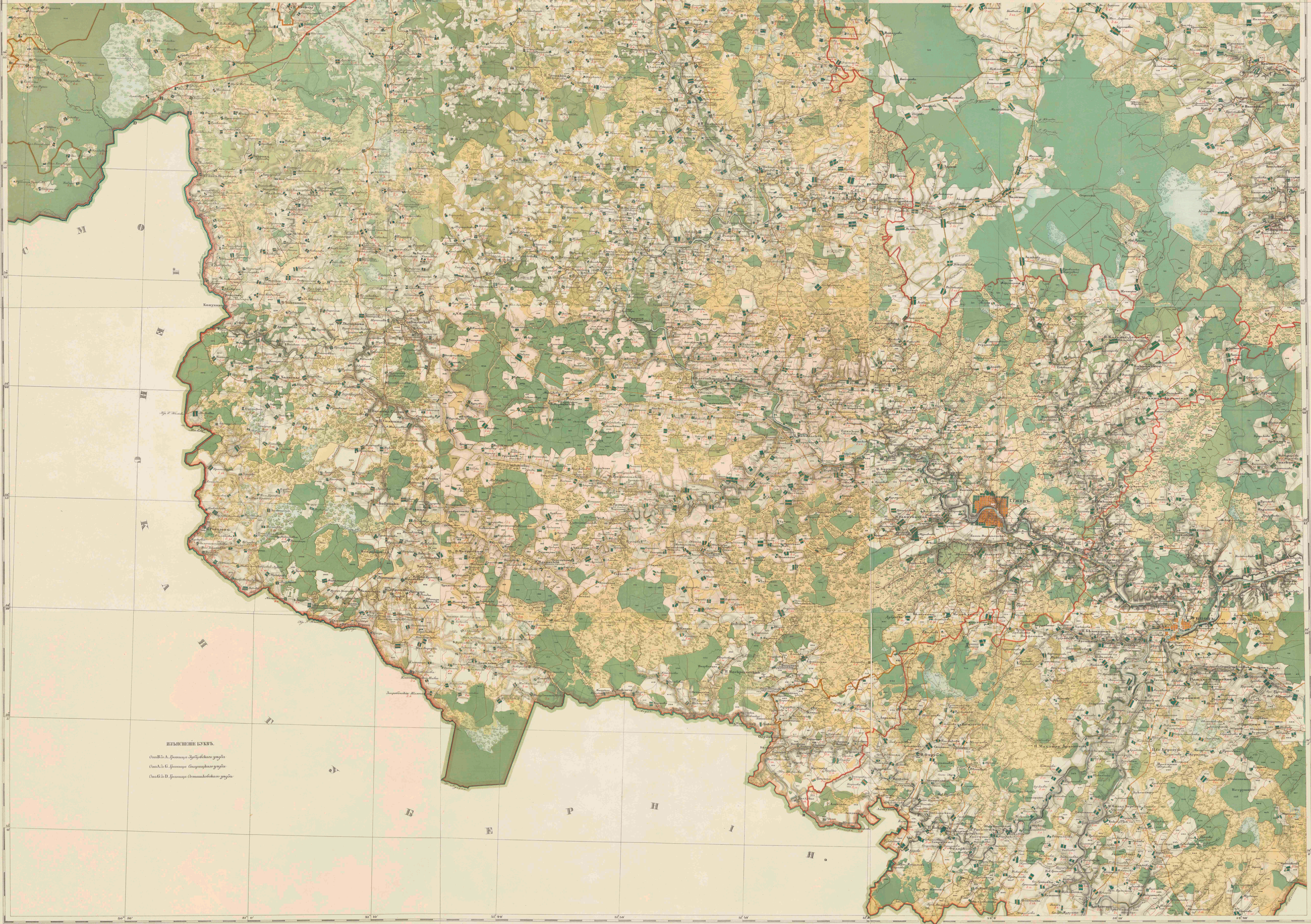
и опубликованной в печать распоряжением  
Кавказского Военно-Географического Общества

издана по ВЫСОЧАЙШЕМУ повелѣнію,

ИМПЕРАТОРСКИМЪ РУССКИМЪ ГЕОГРАФИЧЕСКИМЪ ОБЩЕСТВОМЪ в 1855 г.



- ВЪЗЪЯЩЕНІЕ ЗНАКОВЪ.**
- Крепость
  - Укрепленіе
  - Мельница
  - Судовый заводъ
  - Усадьба
  - Манинъ домъ
  - Церковь
  - Монастырь
  - Кладбище
  - Почтовая станція
  - Селеніе
  - Мельница
  - Железная дорога
  - Каналъ
  - Шоссе
  - Крепость
  - Укрепленіе
  - Мельница
  - Судовый заводъ
  - Усадьба
  - Манинъ домъ
  - Церковь
  - Монастырь
  - Кладбище
  - Почтовая станція
  - Селеніе
  - Мельница
  - Железная дорога
  - Каналъ
  - Шоссе



**ВЪЗЪЯЩЕНІЕ БУКВЪ.**

Она W в А. Французскій Альпійскій уездъ  
Она W в G. Французскій Савойскій уездъ  
Она W в B. Французскій Среднедунайскій уездъ