



**Paris, ses fauxbourgs et ses environs, où se trouve le détail
des villages, maisons, grands chemins pavez et autres, des
hauteurs, bois, vignes, terres et prez**

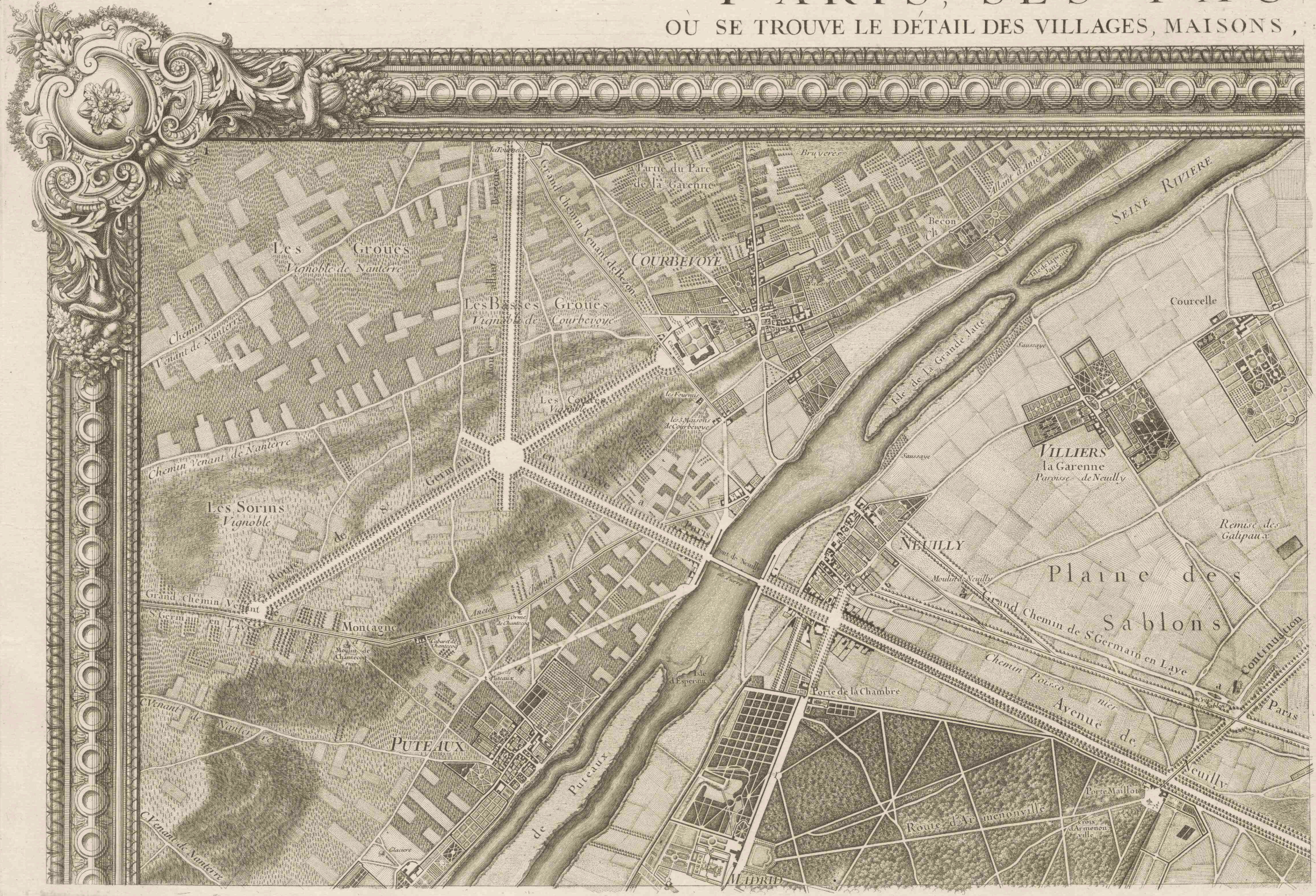
<https://hdl.handle.net/1874/432772>

Biblioth. Rhen.-Traj.
d. d.
Vir Cl. G. Moll.
MAPAE TOPOGRAPHICAE
Sect. I. Europa
S. 4. Gallia
N. 61. a.

1811

PARIS, SES FAU

OU SE TROUVE LE DÉTAIL DES VILLAGES, MAISONS,



440-a

55a

Biblioth. Rhen.-Traj.
d. d.
Vir Cl. G. Moll.
MAPPAE TOPOGRAPHICAE
Sect. I. Europa
S. Gallia
N. 68. c.

KS 11

ENVIRONS.

ET PREZ, LEVEZ GÉOMETRIQUEMENT. par le S^R. ROUSSEL Cap^{nc} Ingenieur, Revu et augmenté l'An IV. de la République Française.



640-C

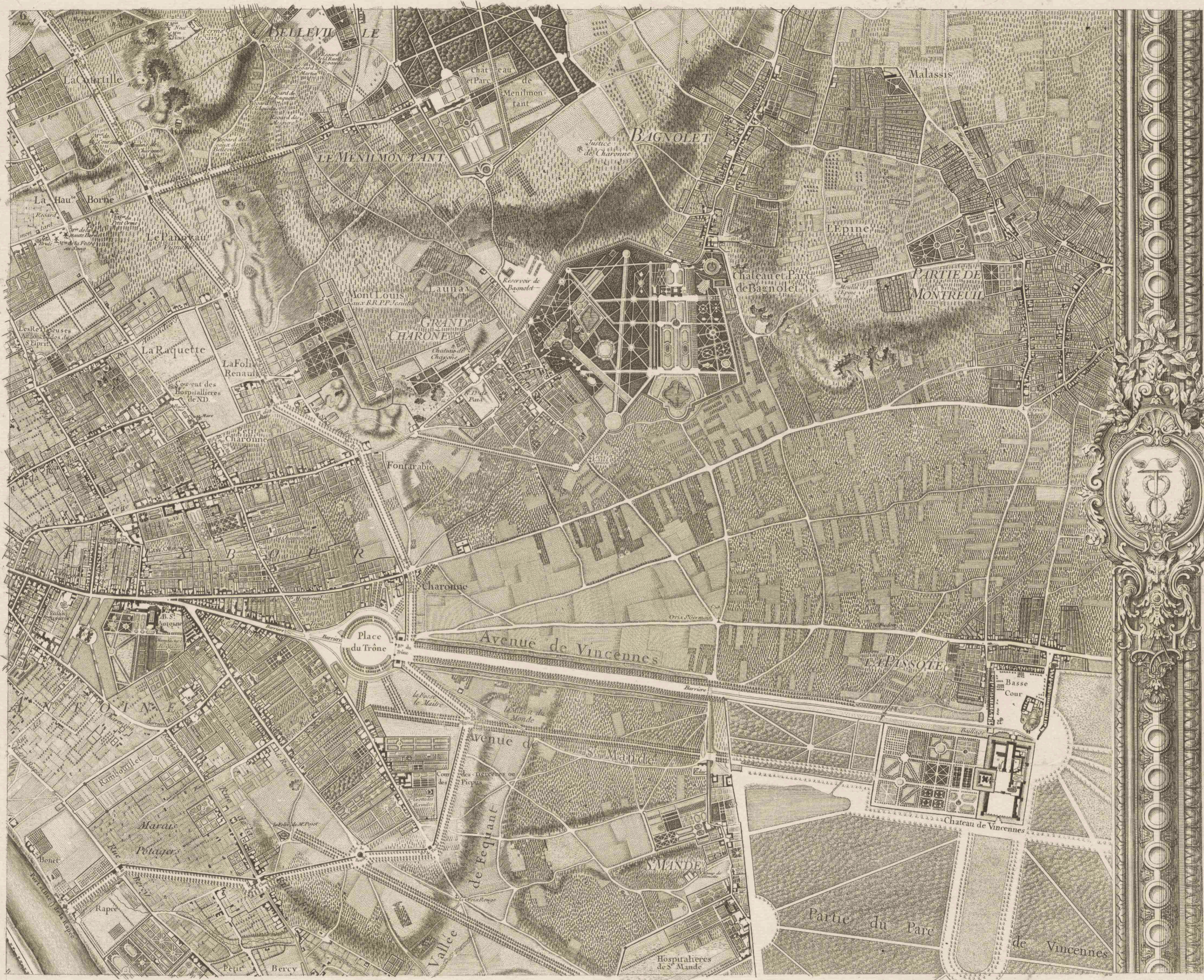
55

Biblioth. Rhen.-Traj.
d. d.
Vir Cl. G. Moll.
MAPPAE TOPOGRAPHICAE
Sect. I. Europa
P. 4. Gallia
N. 65. d.



1740-d 55d

Biblioth. Rhen.-Traj.
d. d.
Vir Cl. G. Moll.
MAPAR TOPOGRAPHICAE
Sect. I. *Europa*
Pa. Gallia
N^o. 68. f.



440-f

55



Gravé par
 les Sieurs
 Coquart
 Delahaye
 Cordier Goudre de l'Autour
 Villaret
 et de Poilly

EHELLES
 Quart de Mille commun de Pologne de 625 Toises.
 Demi Mille commun d'Angleterre de 520 Toises.

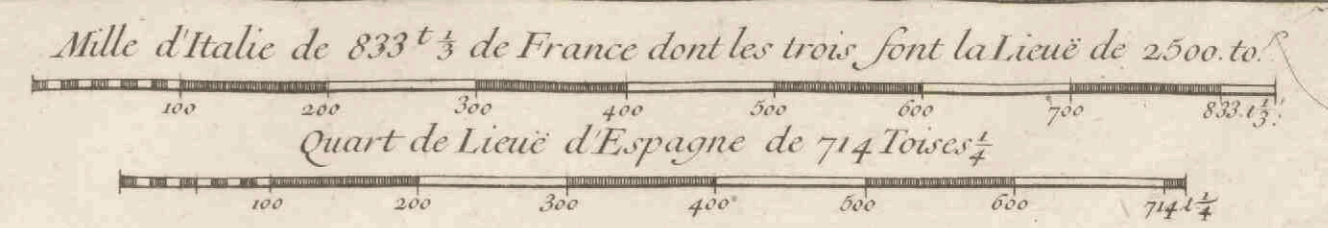
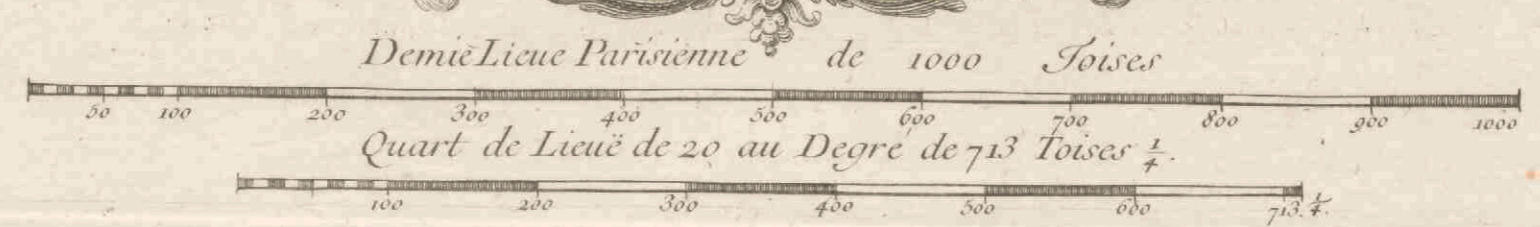
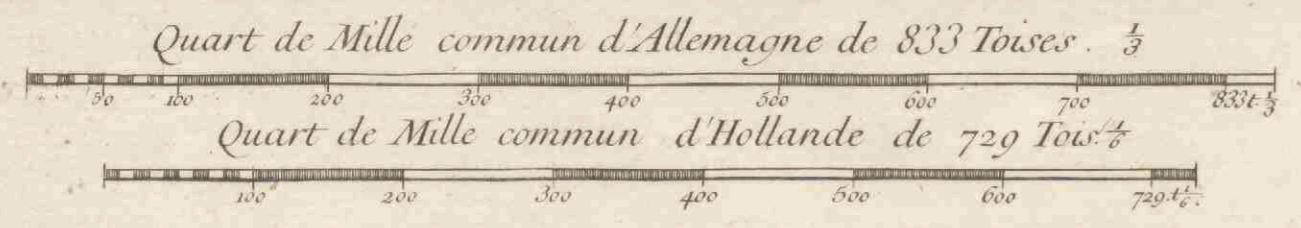
Biblioth. Rhen.-Traj.
 d. d.
 Vir Cl. G. Moil.
 MAPPAE TOPOGRAPHICAE
 Sect. I. Europa
 P4. Gallia
 N. 03. 9.

4409
 559

Biblioth. Rhén.-Traj.
 d. d.
 Vir Cl. G. Moll.
 MAPAE TOPOGRAPHICAE
 Sect. **I. Europa**
14. Gallia
 N^o. 63. h.

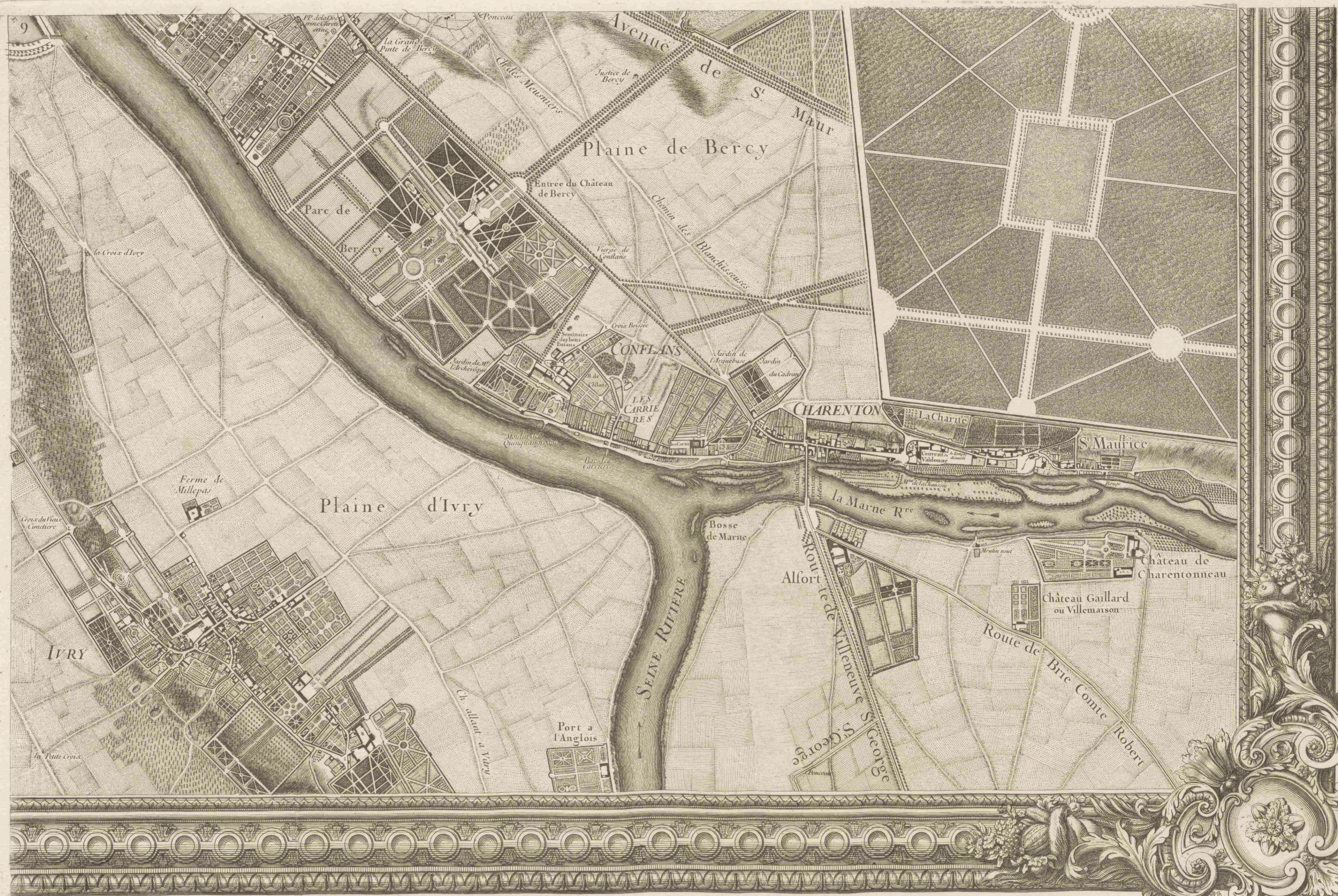


ECHELLE
 de 1000 Metres



640-h 55h

Biblioth. Rhen.-Traj.
 d. d.
 Vir Cl. G. Moll.
 MAPPAE TOPOGRAPHICAE.
 Sect. *I. Europa*
14. Gallia
 N. 63. 2.



Quart de Lieue commune de Suede de Dannemarck, et de Suisse de 1041 to. 3
 100 200 300 400 500 600 700 800 900 1041.3
 Woeist de Moscovie de 625 To de France ou d'un quart de Lieue d'Italie.
 100 200 300 400 500 625

A PARIS
 Chez Goujon, Cour du Palais Egalité, et Rue Fromentau N. 16.
 Chez Vignon, Rue de Thionville près le Pont-neuf.
 Chez Hennequin, Topographe de l'Assemblée Nationale, Cour du Maréchal.

140.1 556

