



**Topografičeskaja meževaja karta Tverskoj Gubernii  
Vyšnevolockago Učzda : iz atlasa, sostavlennago v 1848 i  
1849m godach činami Meževago Korpusa i Oficerami  
Topografov voennago vjudomstva**

<https://hdl.handle.net/1874/432820>

ТОПОГРАФИЧЕСКАЯ МЕЖЕВАЯ КАРТА

ТВЕРСКОЙ ГУБЕРНИИ

ВЫШНЕВОЛОЦКАГО УЪЗДА.

II

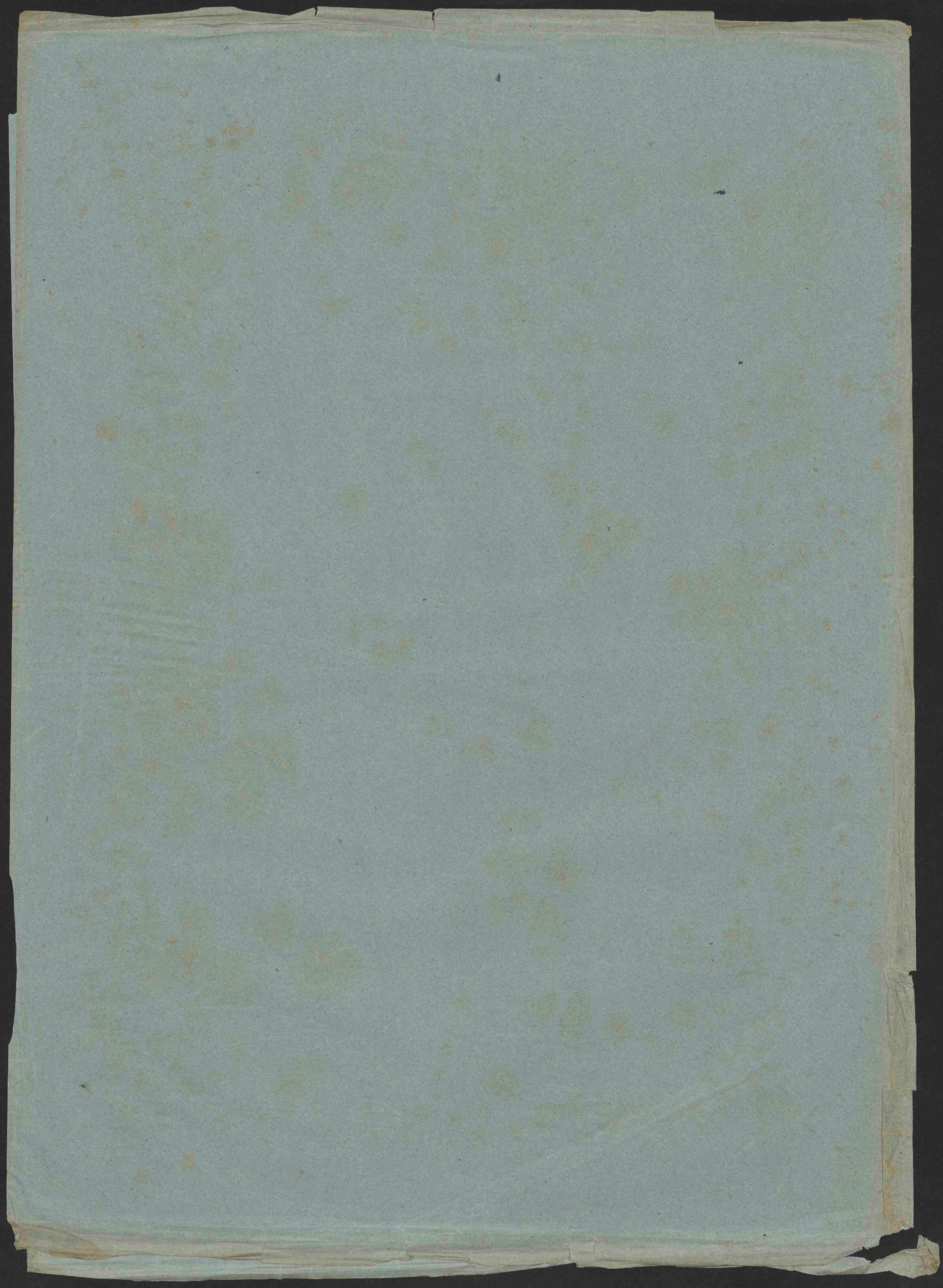
Universiteitsbibliotheek  
Utrecht

UNIVERSITEITSBIBLIOTHEEK UTRECHT

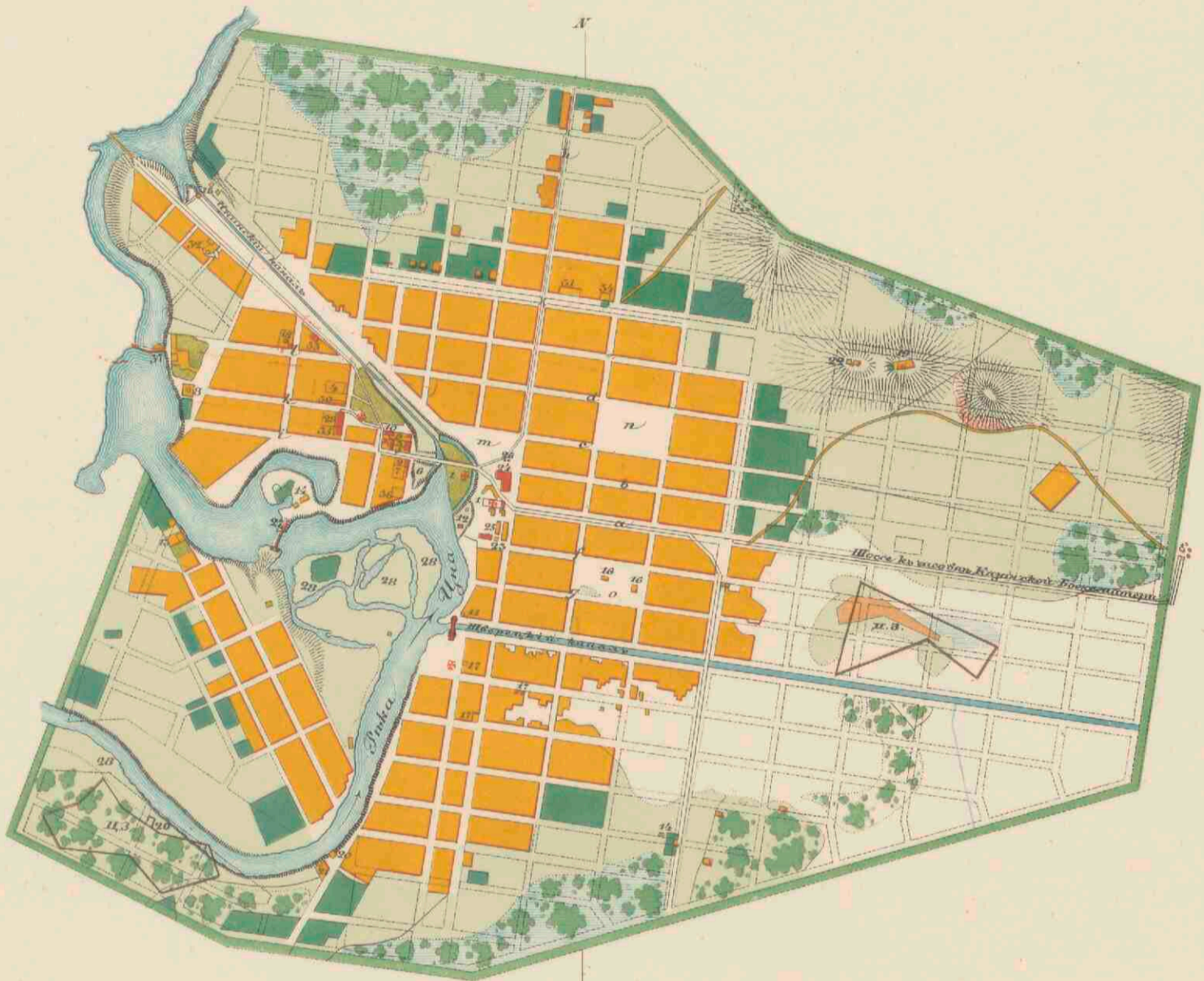


3671 7076

VIII Ed 16 (Dksg-13)



# ПЛАНЪ УЪВДНАГО ГОРОДА ВЫШНЯГО ВОЛОЧКА.

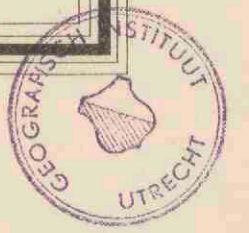


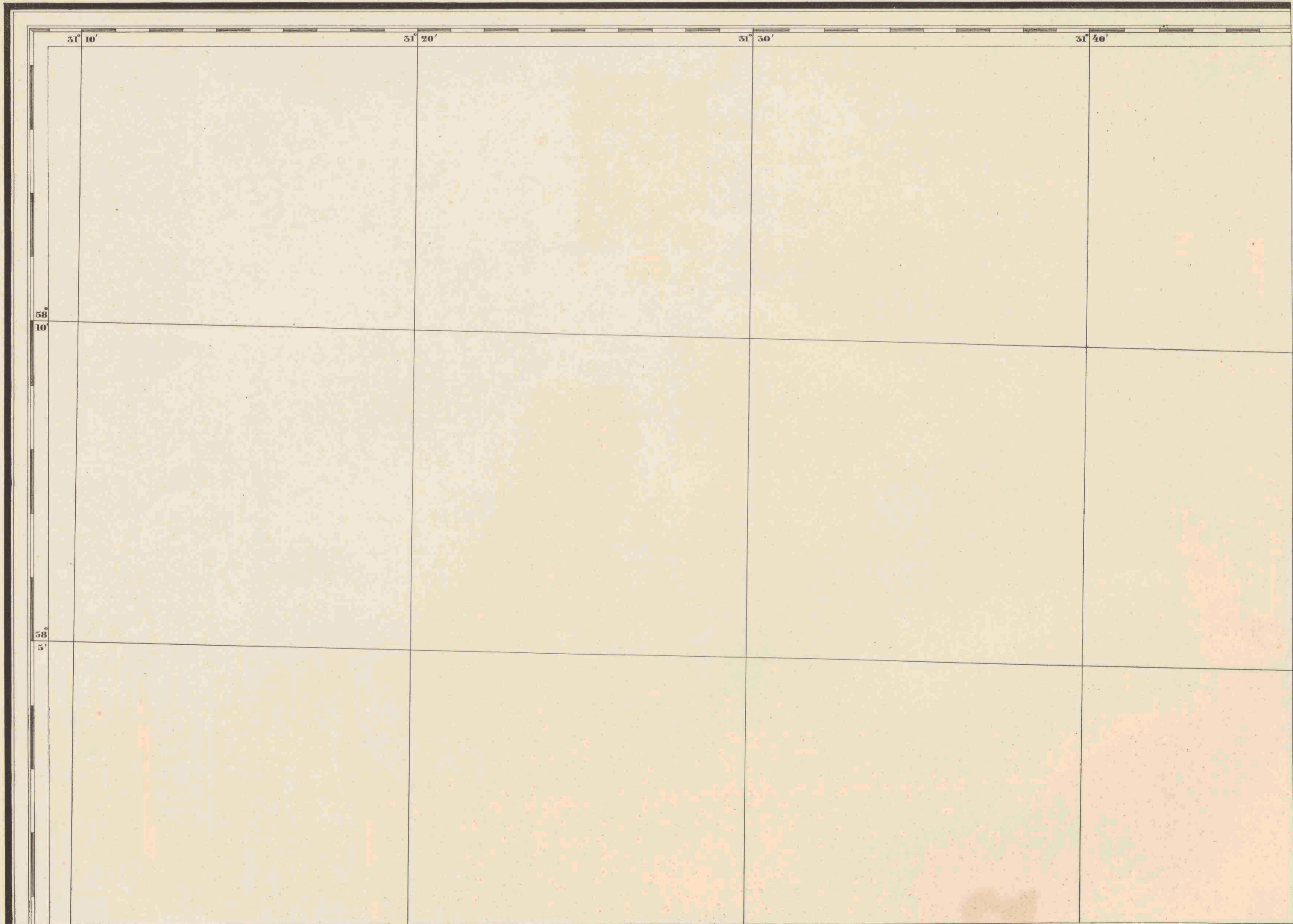
Масштабъ въ Саженяхъ 250 сажень  
250 200 150 100 50 0 250 500 750 сажень

1. Соборы	28. Мѣста для складки помесей	Земли внутри городской черты	862.2	Иностранцевъ	48.
2. Узлы Присутствен. палаты	29. Кварт. Округе Мал. Путь. Собор.	Кварталовъ	77.	Торговцевъ капиталовъ	165.
3. Узловое Казначейство	30. Кварт. Мал. Отд. Путь. Собор. по Вол. Кош.	Площадей	6.	Вътомль гилды	
4. Почтовая Контора	31. Провиант. магаз. Шивал. Кош.	Улицъ	52.	Первой гилды	6.
5. Городническое правление	32. Почтовая станция	Мостовъ	5.	Второй гилды	1.
6. Сарай для пофсар. инстр.	33. Узловое училище	Доловъ	1,678.	Третьей гилды	156.
7. Город. Присутствен. палата	34. Духовное училище	Вътомль гилды		Торгов. пристань	1.
8. Торговый замокъ	35. Округе Присутств. Кош. Мал. Путь.	Качественное	251.	Лавокъ	169.
9. Правленіе 5 <sup>го</sup> Округа Путь. Собор.	36. Военная Контора	Деревянное	1,441.	Казенное магазиновъ	4.
10. Школа Казначейства	37. Площадка и двѣ заливныя	Крѣпостное	7.	Трактировъ	4.
11. Судебная расприва	Улицы	Кладбище	2.	Путевые доловъ	17.
12. Биржа		Жителей	2,268.	Заводовъ	7.
13. Волыница Путь. Собор. палаты	а Шоссе Екатерининская	Вътомль гилды		Наличие приготов. изобрѣт. на	15,000. р.
14. Казарны Путь. Собор. палаты	б Московская	Дворовъ	315.	Мѣлъницъ	6.
15. Дома для пол. Шивал. Кош.	в Поповская	Духовнаго звѣнія	169.	Учебнаго заведеній	5.
16. Времен. фангар. ковошини	г Волыновская	Поетныя графскія	35.	Военное училище	411.
17. Дома, принадле. город. обществ.	д Млинская	Кушеровъ	1,086.	Полуцѣйской и пофсар. Кош.	59.
18. Казарны Шивал. Кош.	е Павловская	Млинскіе	7,269.	Городскія сѣлища за 1851 годъ	
19. Военный магазинъ	ж Повторюфская	Разношавцевъ	71.	Дождовъ	рубль 15,579.
20. Солоний магазинъ	з Шоссе Крѣпостной Сороки	Востнаго звѣнія	218.	Рисововъ	12,198.
21. Караульная	и Дворовская	Дворовцевъ людей	61.	Запаснаго капитала	50,255.
22. Пороховой погребъ	к Генеральская	Новоприцевъ	18.	Остатковъ отъ профор. слѣтв.	4,050.
23. Лавка для продажи соли	л Валдайская	Православное	2,058.		
24. Гостиница дворъ	Площади				
25. Лавки	м Торговая				
26. Биржа	н Голубинова				
27. Вѣшная	о Горшечная				

л.у. II. 8.

VIII E. J. 16.

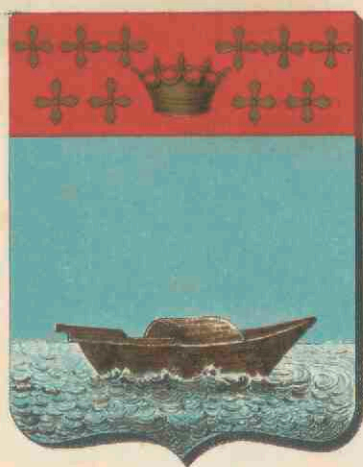




II.1.

VIII E. J. 16.





ТОПОГРАФИЧЕСКАЯ МЕРКЕВАЯ КАРТА  
ТВЕРСКОЙ ГУБЕРНИИ  
**ВЫШНЕВОЛОЖСКАГО УЪЗДА.**

Изъ атласа, составленнаго въ 1848 и 1849<sup>мъ</sup> годахъ  
Чинами Меркеваго Корпуса и Офицерами  
Топографовъ военного вѣданства,

подъ наблюдениемъ

**ГЕНЕРАЛЬНАГО ШТАБА ГЕНЕРАЛЬ-МАЮРА МЕНДА**

*и руководствомъ, въ зренскомъ отношеніи,  
Императорскаго Русскаго Географическаго Общества.*

издана, по **ВЫСОЧАЙШЕМУ** повелѣнію,

**ИМПЕРАТОРСКИМЪ РУССКИМЪ ГЕОГРАФИЧЕСКИМЪ ОБЩЕСТВОМЪ** въ 1855<sup>мъ</sup> году.

1 : 50000 ДОКЛАД.



58°  
0'

57°  
55'

57°  
50'



VIII E.d.16

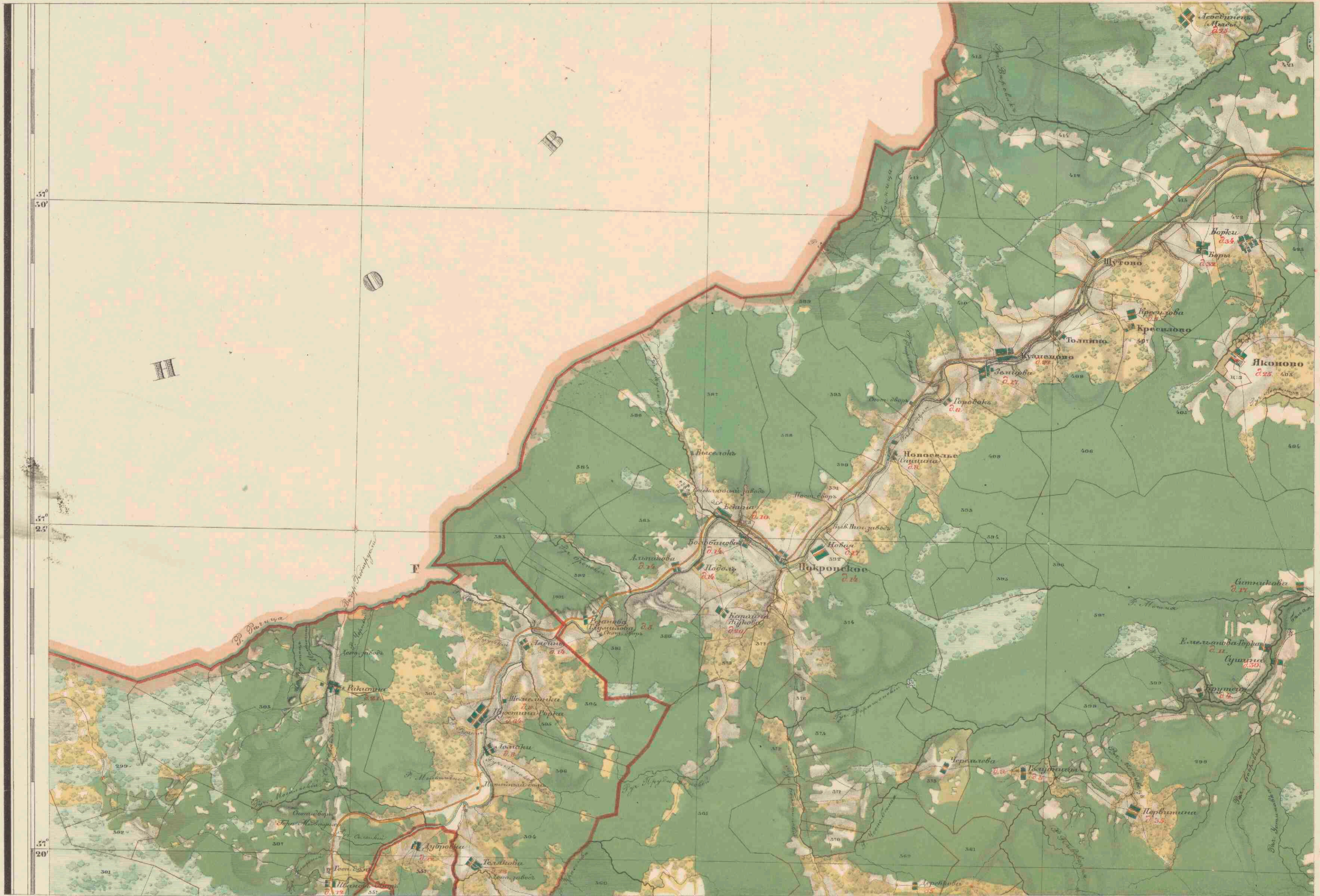
ИЗЪЯСНЕНІЕ БУКВЪ.

Отъ **Д** до **В**. Граница Везегонскаго утѣда.  
Отъ **В** до **А**. Граница Вьжеицкаго утѣда.  
Отъ **А** до **Н**. Граница Торжковскаго утѣда.  
Отъ **Н** до **Е**. Граница Осташиковскаго утѣда.



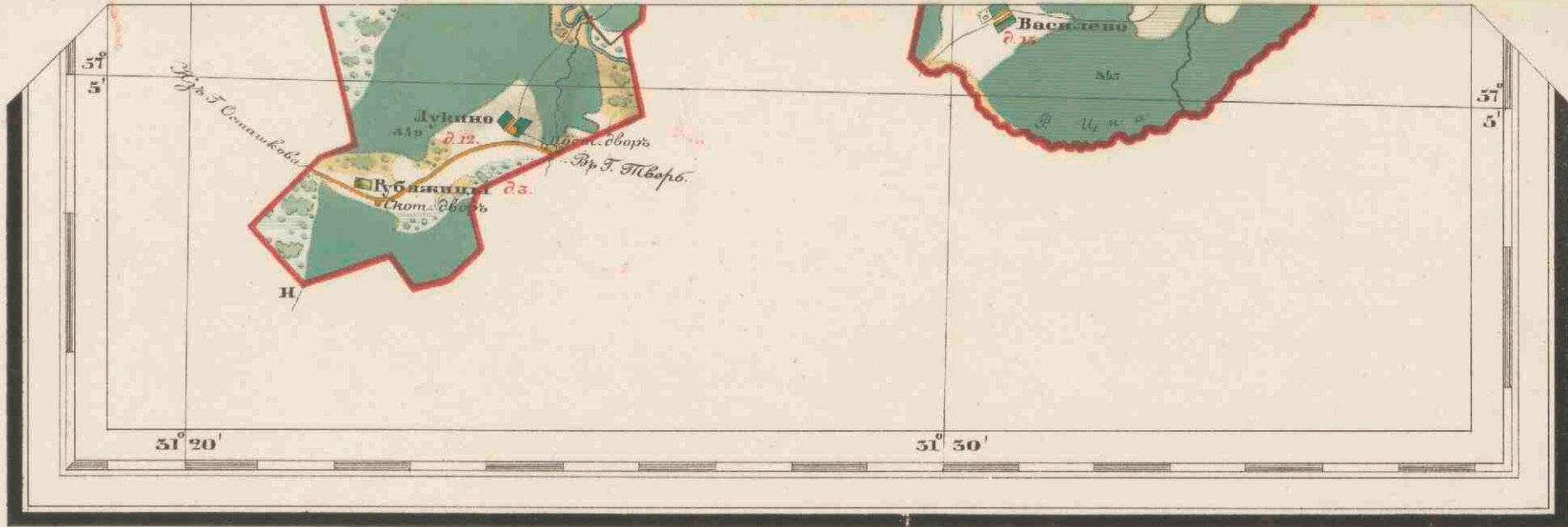
VIII E. d. 16





VIII E. 1. 11





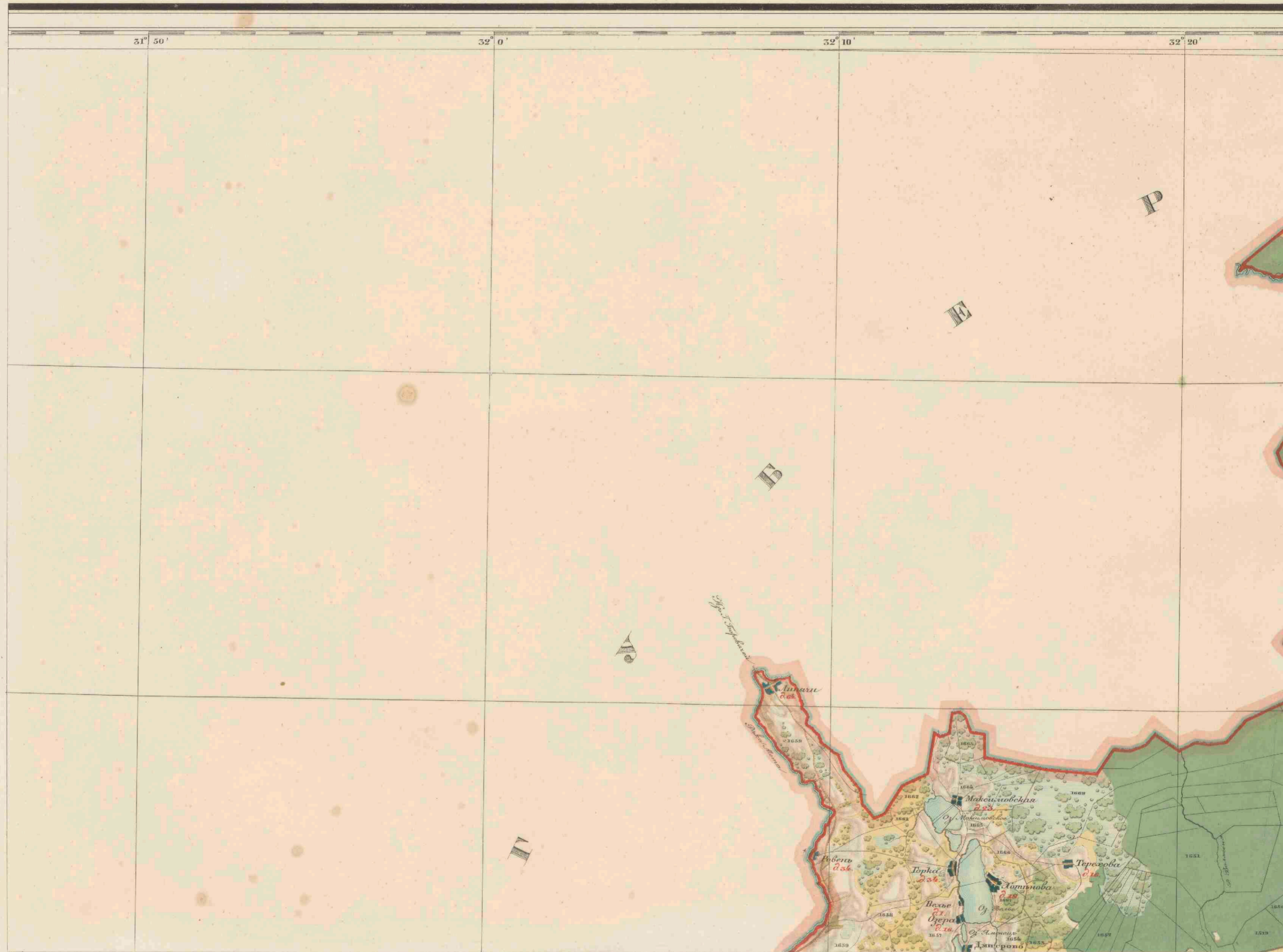
VIII Ed. 6

S:W:A:2.



VIII E. d. 16.

S:W:A:2.



II. 6.



VIII E. d. 6

N.W.B. 1.



VIII E d. 16.

N:W:B:1.



VIII E. 16



VIII E.J. 16.

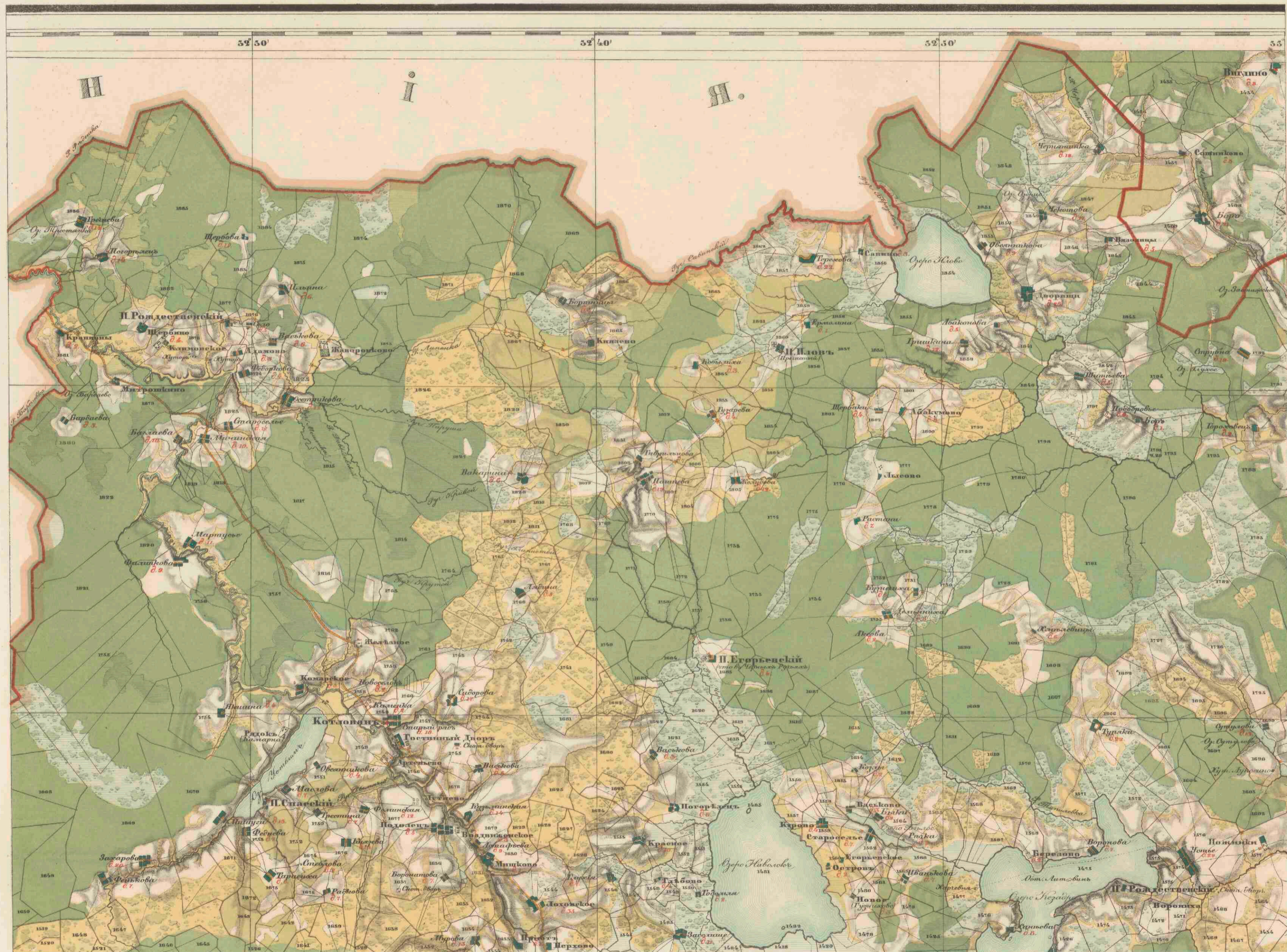


N:W:A:1.



VIII E. d. 16.

S:W:A:1.



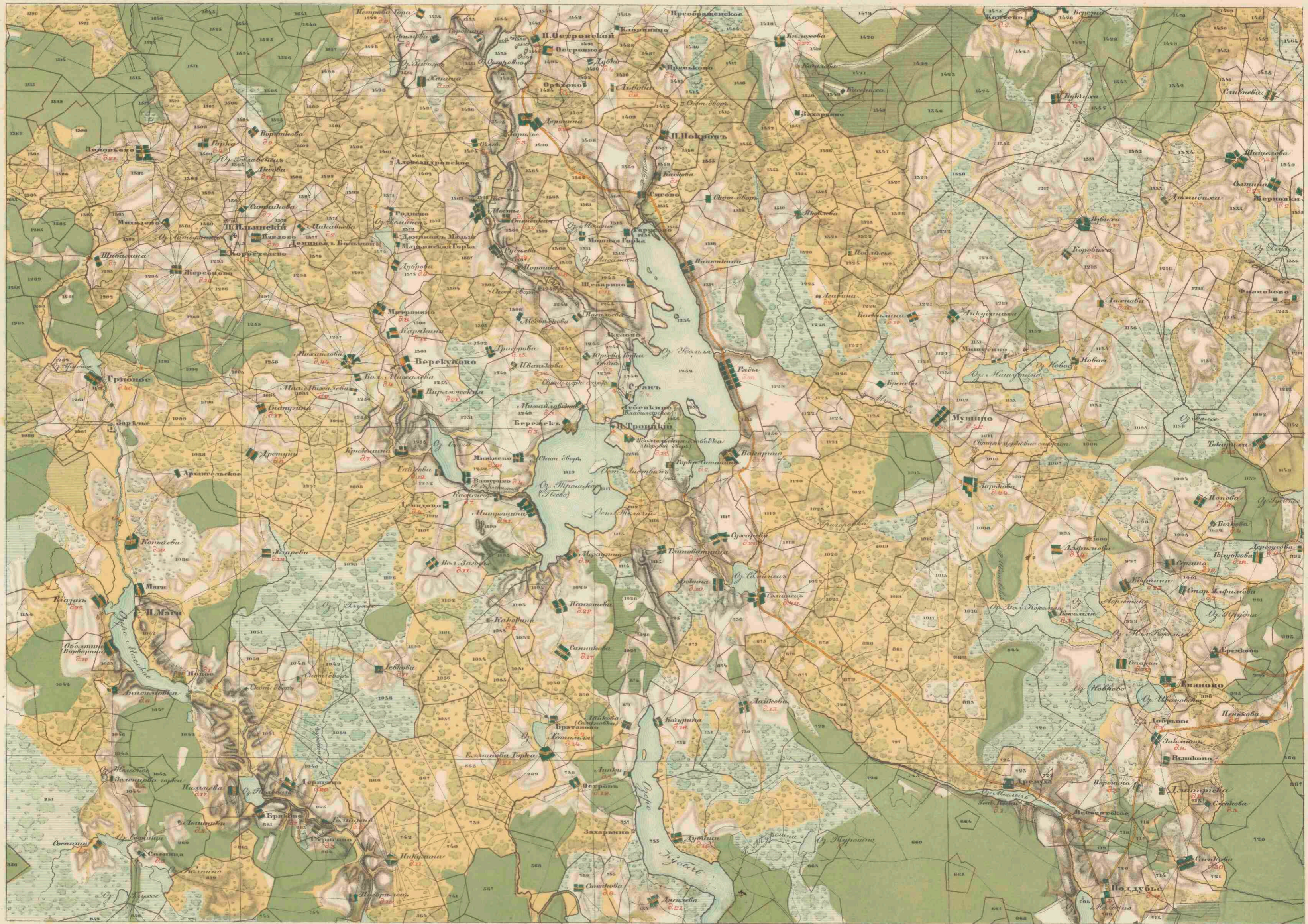
II. II.



VIII E. d. 16.

N:W:B:1.





VIII E. J. 16.

N.W.B.1.



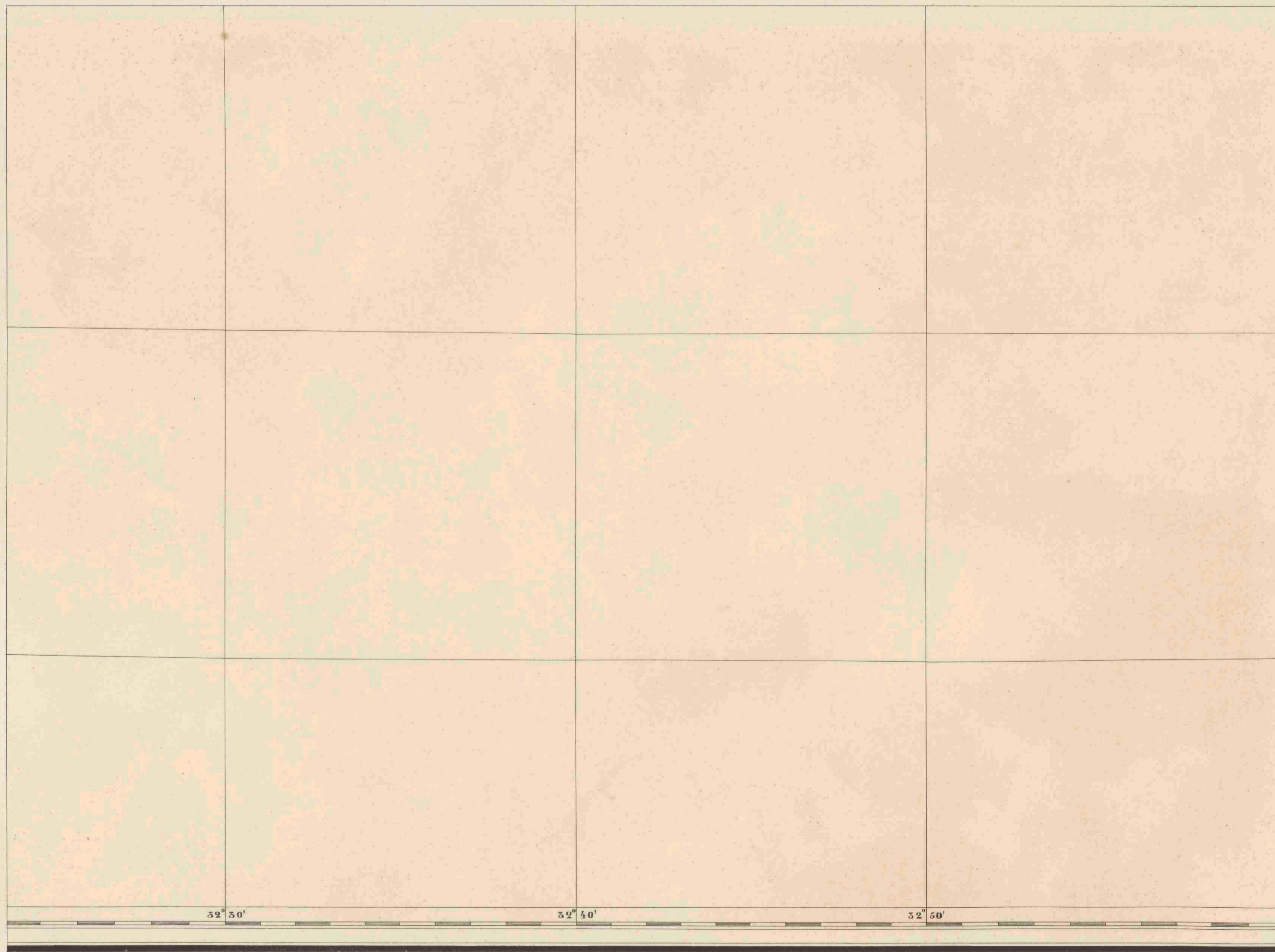
VIII E. J. 16.

N:W:A:1



VIII E. d. 16

N:W:A:1.



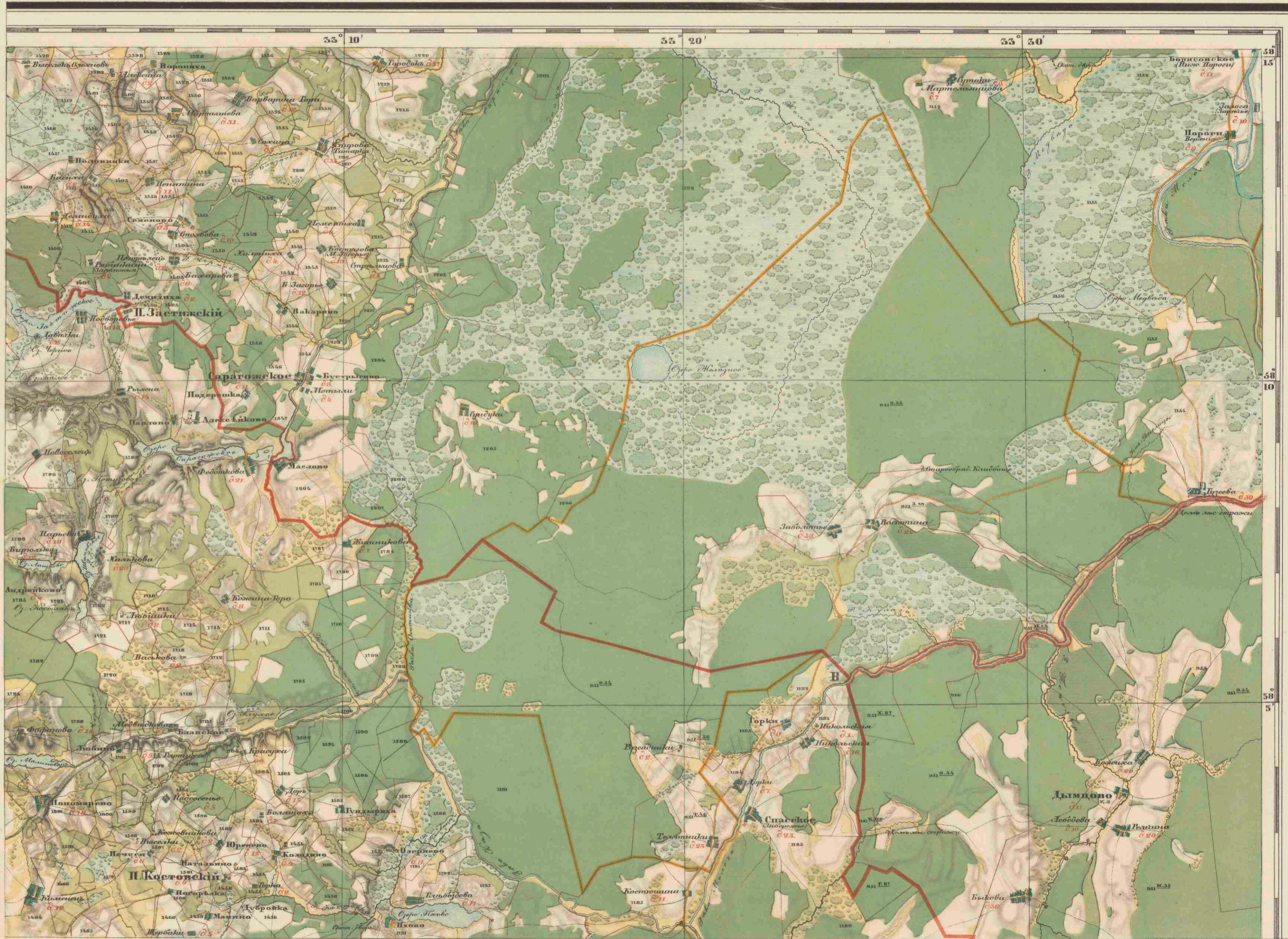
32° 30'

32° 40'

32° 50'

VIII E.J. 6





И.16.



VIII.16

N:O:B:1.



VIII E. 1. 16.

N:O:A:2.



VIII E. J. 16.

N:O:A:1.



VIII E.d.16

N:O:A:1.



ИЗЪЯСНЕНІЕ ЗНАКОВЪ.

	Церковь	Каменная.		Водная мельница		Споровой лѣсъ всякаго рода.
		Деревянная.		Пыльная		Сплошной дровяной лѣсъ по болоту всякаго рода.
	Часовня	Каменная.		Внутренняя		Споровой лѣсъ по болоту всякаго рода.
		Деревянная.		Дорога львиной стражи		Вырубленный лѣсъ всякаго рода.
	Кладбище.		Почтовая станція.		Пашня.	
	Село.		Верстовой столбъ.		Горы.	
	Деревня.		Мостъ		Межи даго Генеральнаго мѣнсванія съ потерями по каталогу.	
	Сельцо	съ господскими камен. домами.		Каменный.		Межи даго Специальнаго мѣнсванія.
		деревян.	Деревянный.		Чистое Болото.	
	2100.	Число дворовъ въ селеніяхъ.		Болото съ кустарникъ всякаго рода.		Граница
	Садъ.		Лугъ чистый.		Угрюбая.	
	Огородъ.		Лугъ мокрый.		Губернская.	
	Бродъ.		Мокрый лугъ съ кустарниками всякаго рода.		Вовшия угрюбая граница.	
	Паромъ.		Лугъ съ кустар. всякаго рода.		Шоссе.	
	Перевозъ.		Сплошной дровяной лѣсъ всякаго рода.		Железная дорога.	
	Озеро.				Почтовая	
	Острова.				Торговая	
	Ручей.				Земляная	
	Канала.				Прокладочная	
					Гребля.	

57  
15

57  
10

55 0'                      55 10'                      55 20'                      55 30'



