



**Topografi?eskaja me?evaja karta Tverskoj Gubernii Tverskago
U?zda : iz atlasa, sostavlennago v 1848 i 1849m godach
?inami Me?evago Korpusa i Oficerami Topografov voennago
vjudomstva**

<https://hdl.handle.net/1874/432956>

VII.
Swer.

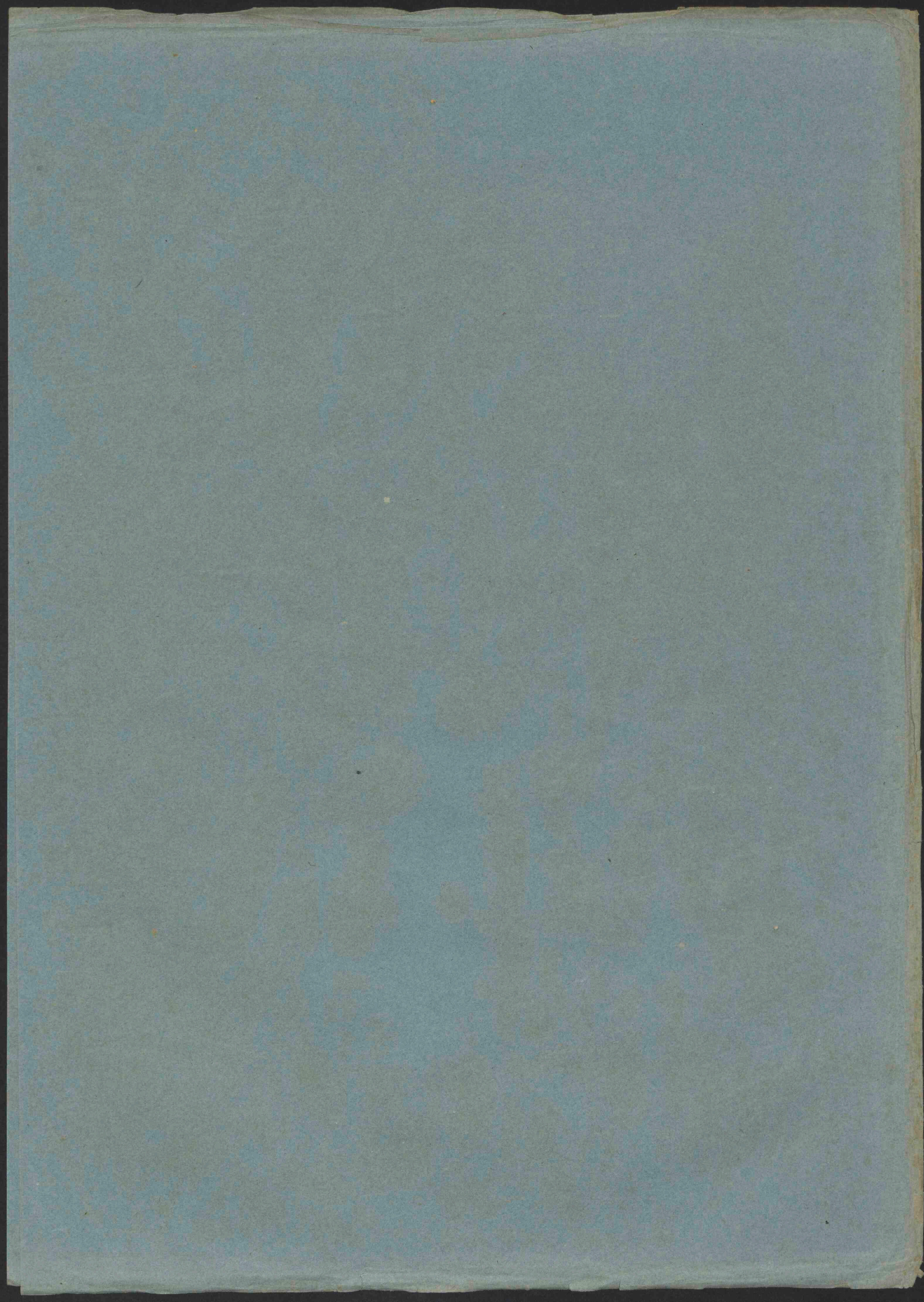


UNIVERSITEITSBIBLIOTHEEK UTRECHT



3671 7084

VIII E. d. 16 (Dk 39-13)



ПЛАНЪ ГУБЕРНСКАГО ГОРОДА ТВЕРИ.



Масштабъ въ дюймахъ 250 саженъ.
 250 200 150 100 50 0 50 100 150 200 250 саж.

1 Соборъ преображенія Господня.	26 Писарская прииска.	Земли внутри Городской гарт.	845,1800	Торговльи капиталовъ	176.
2 Островъ Молаги и Духовн. училища.	27 Провиантскій магазинъ.	Евхаристовъ	257.	Въ томъ числѣ	
3 Императорскій дворъ.	28 Казарни и казарн. бат. внутр. стр.	Площади	9.	Первой миссiи	3.
4 Губернаторскій дворъ.	29 Казарни преоде бывшiе.	Жилы	48.	Второй	19.
5 Губернск. и уездн. присутств. мѣстн.	Штаба 7 лека. Кавалер. дивизii.	Мостовъ	6.	Третьей	156.
6 Подковаи Контрари.	30 Казарни 7 лека. Артил. бригады.	Долговъ	2821.	Заводъ	520.
7 Дворянское собранiе.	31 Лагерь Артиллерiйской.	Въ томъ числѣ:		Казенныхъ магазиновъ	7.
8 Городовые присутствен. мѣстн.	32 Казарни Жандармскiй команды.	Палатныя	741.	Трактировъ и харчевни	17.
9 Городская полицiя.	33 Пороховые поребы.	Деревяныя	2080.	Питейныхъ домовъ	27.
10 Свѣтлице дома.	34 Кладбище.	Крѣпост.	37.	Фабрики и заводы	76.
11 Торжествен. залы.	35 Часовня.	Кладбище	3.	На нихъ приготовляется из-	
12 Смирительный и рабочий дворъ.	36 Временной театръ.	Жителей	14087.	дѣлать	209267р.
13 Домъ питейнаго откупа.	Улицы:	Въ томъ числѣ:		Мельницъ	2.
14 Губернская Писарня.	а Больн. Екатерины или Милосiи	Дворанъ	1165.	Фабричныхъ заведенiй	10.
15 Благородные пансионъ.	б Новгородскiя или Косиы.	Духовнаго званiя	479.	Въ нихъ занятыя	1779.
16 Духовная семинарiя.	в Мирноосицкая.	Почетныхъ гражданъ	149.	Полицейской команды	61.
17 Сиротскiй дворъ.	г Богоявлен. Писка.	Курицовъ	1174.	Почтовой команды	50.
18 Дрѣвскiй притокъ.	д Набратанная Заволоцкая.	Мещанъ	9699.	Городскiя суммы за 1851 годъ	Рублѣ
19 Болыица приказа Общ. приур.	е Пикетская.	Разночиновъ	427.	Доходовъ	51843.
20 Военный госпиталь.	г Никольская.	Военнаго званiя	541.	Расходовъ	51855.
21 Общественный богадельня.	г Никольская.	Монастырскихъ служителей	137.	Занесенаго капитала	6000.
22 Городск. публичныя сады.	д Пасады:	Дворянскихъ людей	297.		
23 Гостинный дворъ и вѣсы.	к Торговля.	Иностранцевъ	19.		
24 Торговльи ряды.	л Овощегонная.	Православныхъ	13879.		
25 Свѣтлице и витины магазинъ.	м Скорбящая или Дровяная.	Иноверцевъ	208.		

by VII - 3

VIII E. d. 16

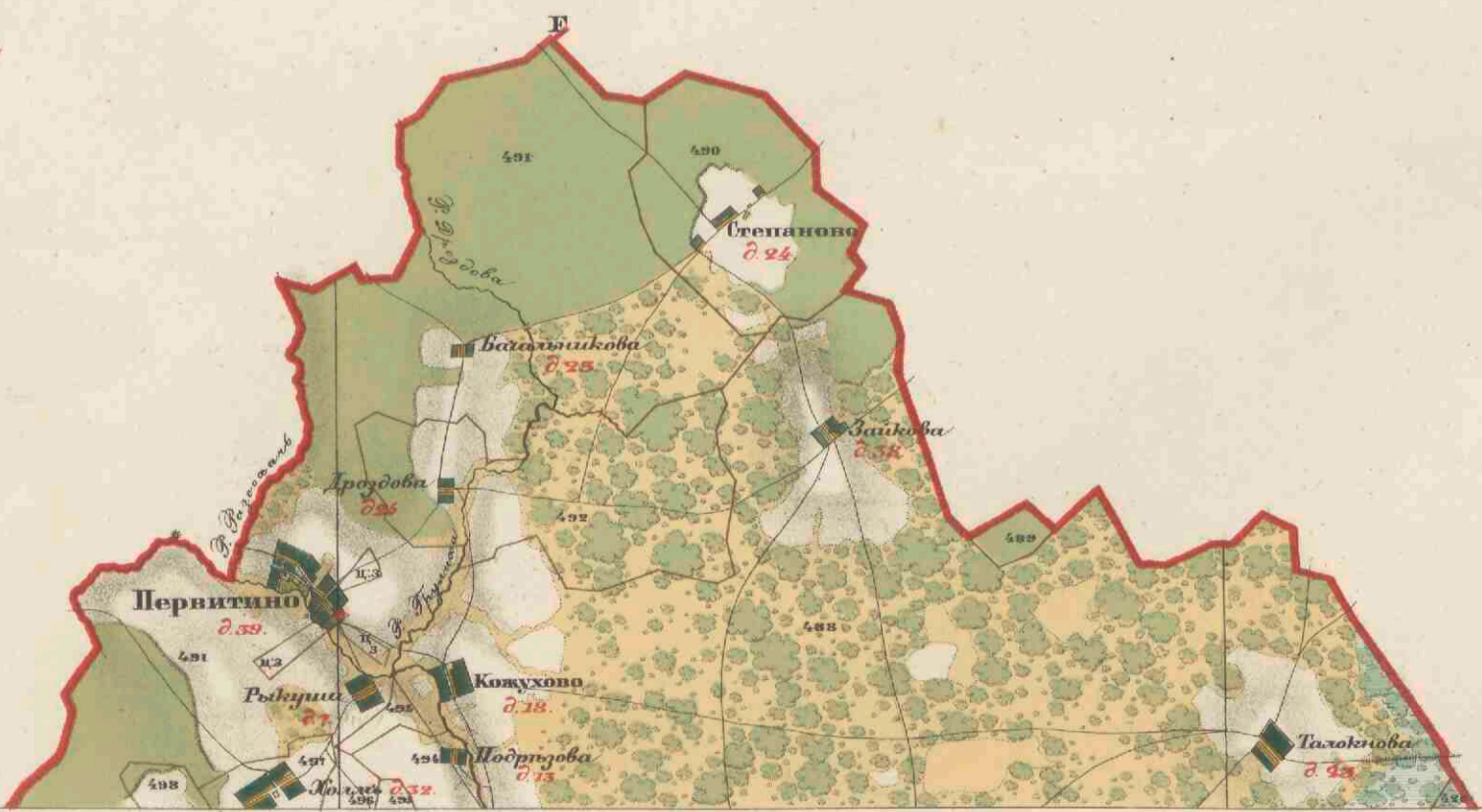


ИЗЪЯСНЕНІЕ ЗНАКОВЪ.

* Церковь } каменная.	Озеро.	Лугъ густой.	Горы.
+ Церковь } деревянная.	Острова.	— покрый.	Музеи да въ Генеральнаго межеванія съ нумерами по каталогу
• Часовня } каменная.	Ручей.	Мокрый лугъ съ кустарниками всякаго рода.	Межи да въ Специальнаго межеванія
• Часовня } деревянная.	Канавы.	Лугъ съ кустар. всякаго рода.	Граница } Уездная.
Кладбище.	Водная мельница.	Сплошной дровяной лѣсъ всякаго рода.	Граница } Губернская.
Село.	Внутренняя _____	Спросовой лѣсъ всякаго рода.	Въѣзшая угодная граница.
Деревня.	Сольцо } съ Господскимъ камен. данкомъ.	Сплошной дровяной лѣсъ по болоту всякаго рода.	Шоссе.
Сольцо } _____ деревни _____	Почтовая станція.	Спросовой лѣсъ по болоту всякаго рода.	Железная дорога.
Число дворовъ въ селеніяхъ.	Веретовый столбъ.	Вырубленный лѣсъ всякаго рода.	Почтовая _____
Сады.	Мостъ } каменный	Пашня.	Торговая _____
Огороды.	Мостъ } деревянный		Земляная _____
Броды.	Чистое Болото.		Простоложная _____
Парохъ.	Болото съ кустарник. всякаго рода.		Грѣбля.
Перевозы.			

ИЗЪЯСНЕНІЕ БУКВЪ.

- Отъ А до Е. Граница Киревскаго уезда
- Отъ Е до Е. Граница Вяземскаго уезда
- Отъ Е до В. Граница Торжокскаго уезда
- Отъ В до Д. Граница Старицкаго уезда



VII.1.



VIII E J. 16

32° 50'

56°
50'

32° 50'

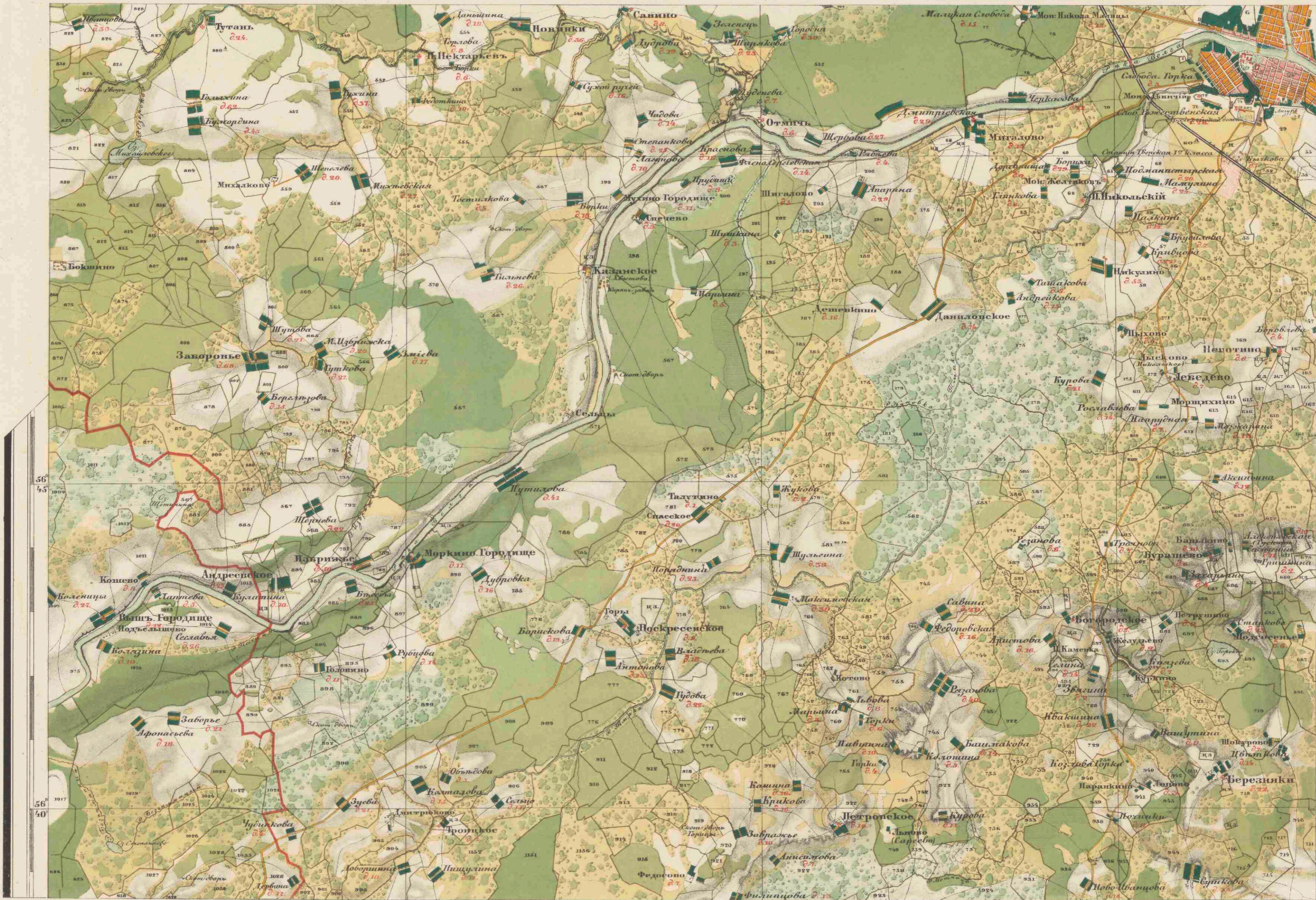


VII.2

VII.5







VII. 4.

VII. 8.





VIII E 116



55° 40'

55° 50'

54° 0'

54° 10'



ТОПОГРАФИЧЕСКАЯ МЕРКЕВАН КАРТА
ТВЕРСКОЙ ГУБЕРНИИ
ТВЕРСКАГО УЪЗДА.

*Изъ атласа, составленнаго въ 1848 и 1849^{мъ} годахъ
 Чинами Мерзеваго Корпуса и Офицерами
 Топографовъ военнаго вѣданства,*

подъ наблюдениемъ

ГЕНЕРАЛЬНАГО ШТАБА ГЕНЕРАЛЪ-МАЮРА МЕНДА

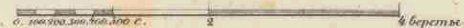
*и руководствомъ, въ ученскъ отношеніи,
 Императорскаго Русскаго Географическаго Общества.*

издана, по **ВЫСОЧАЙШЕМУ** повелѣнію,

ИМПЕРАТОРСКИМЪ РУССКИМЪ ГЕОГРАФИЧЕСКИМЪ ОБЩЕСТВОМЪ ВЪ 1855^{мъ} ГОДУ.



1
 въ 500000 дѣляхъ.



57
15'

57
10'

VII E. 1. 16





VIII E. d. 16

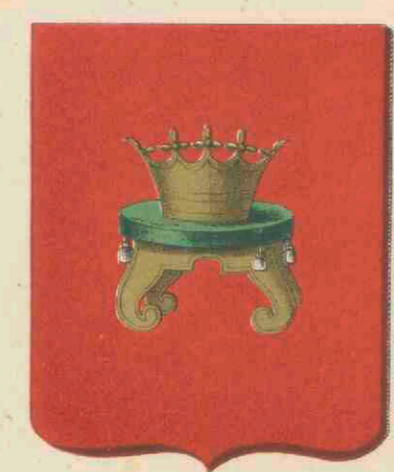




**ТОПОГРАФИЧЕСКАЯ ИМЕЖЕВАННАЯ КАРТА
ТВЕРСКОЙ ГУБЕРНИИ
ТВЕРСКАГО УЪЗДА.**

Из атласа, составленного в 1848 и 1849 годах
Минами Моисеева Кернера и Сергеевича
Монсерафова военного ведомства,

под наблюдением
ГЕНЕРАЛЬНОГО ШТАБА ГЕНЕРАЛЪ-МАЮРА МЕНДА
и редактированием въ ункснъ снмисии,
Императорскаго Географическаго Общества.
издана по ВЫСОЧАЙШЕМУ повелѣнiю,
ИМПЕРАТОРСКИМЪ РУССКИМЪ ГЕОГРАФИЧЕСКИМЪ ОБЩЕСТВОМЪ в 1855 году.




ИЗЪЯСНЕНІЕ БЪКВЪ.

См. А. Д. Е. Франца въ Тверскомъ уездѣ.
См. Б. Д. Е. Франца въ Тверскомъ уездѣ.
См. В. Д. Е. Франца въ Тверскомъ уездѣ.
См. Г. Д. Е. Франца въ Тверскомъ уездѣ.

