



**Topografi?eskaja me?evaja karta Tverskoj Gubernii
Ves?egonskago U?zda : iz atlasa, sostavlennago v 1848 i
1849m godach ?inami Me?evago Korpusa i Oficerami
Topografov voennago vjudomstva**

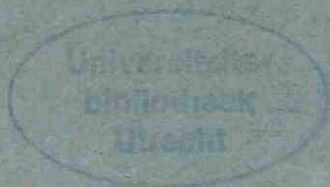
<https://hdl.handle.net/1874/432994>

ТОПОГРАФИЧЕСКАЯ МЕЖЕВАЯ КАРТА

ТВЕРСКОЙ ГУБЕРНИИ

ВЕСЬЕГОНСКОГО УЪЗДА.

VIII

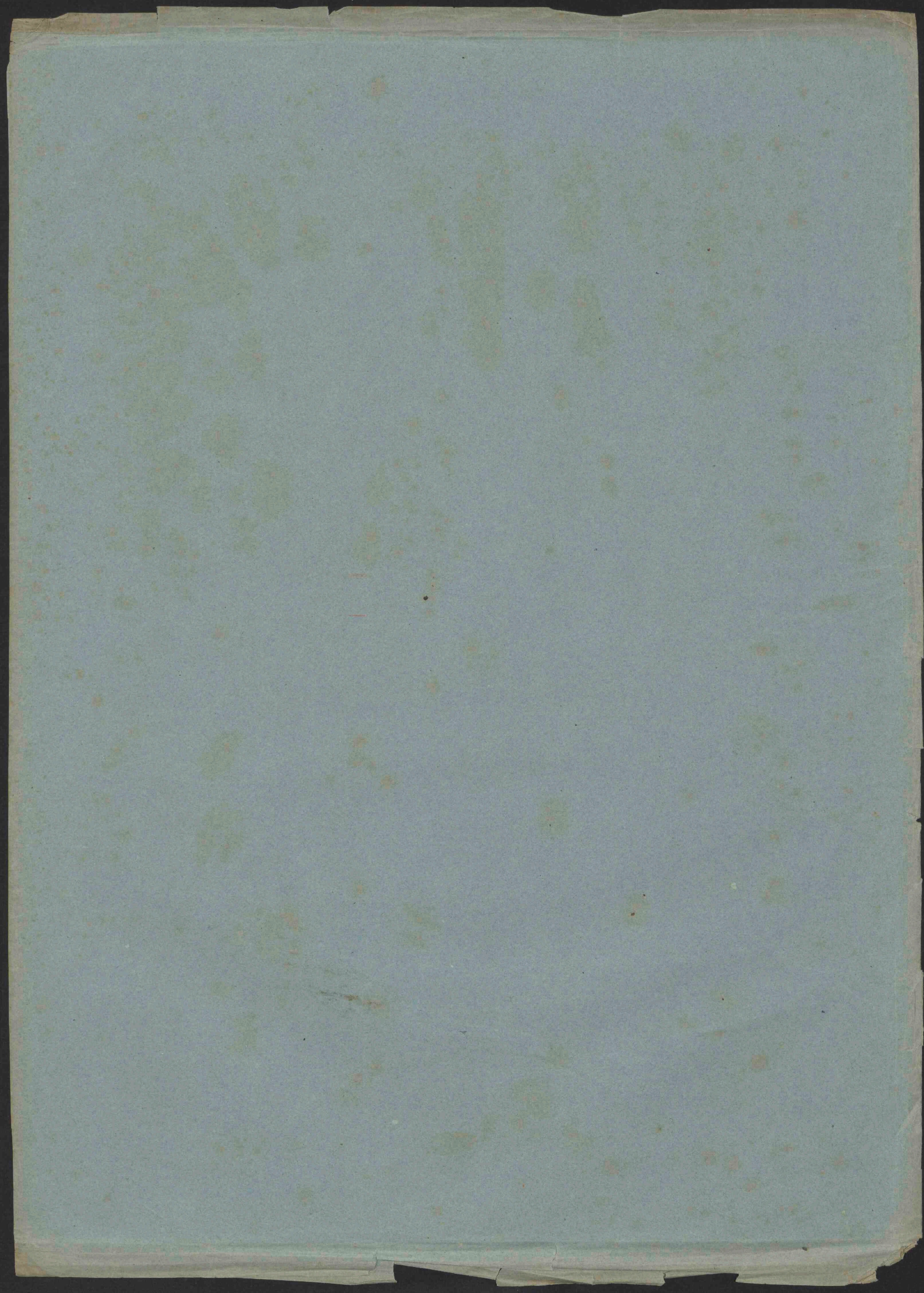


UNIVERSITEITSBIBLIOTHEEK UTRECHT



3671 7142

VIII. E. d. 16 (Dk 39-13)



ПЛАНЪ ЗАШТАТНАГО ГОРОДА КРАСНАГО ХОЛМА.



Масштабъ въ дюймахъ 250 сажень
 350 200 150 100 50 0 250 500 750 сажень

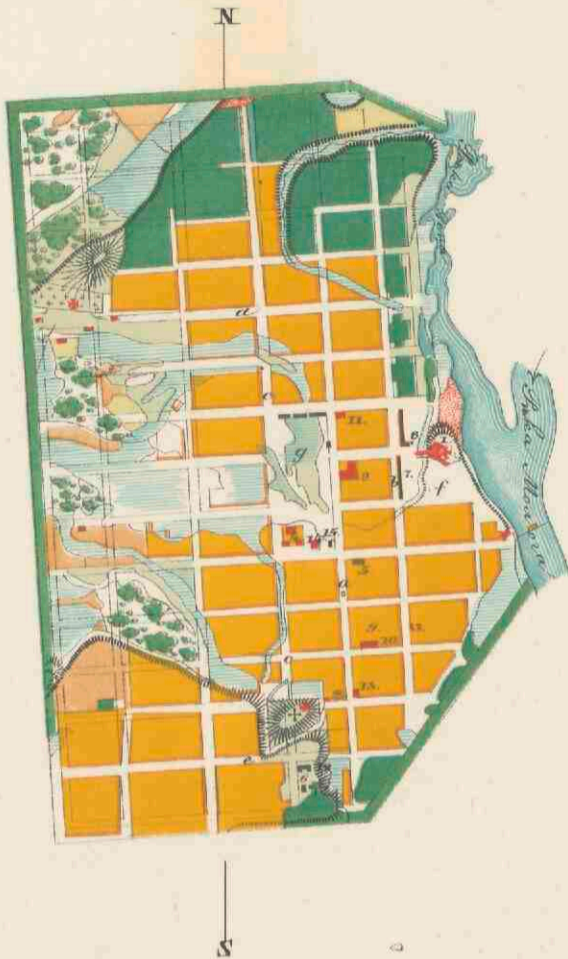
1. Соборъ.	Земли внутри городской черты.....	418. д.	Дворовыхъ людей.....	16.
2. Церковь Преображенія Господня	Кварталовъ.....	87.	Торговыхъ капиталовъ 3 ^и ильдинъ.....	24.
3. Николаевскій Антоньевскій монастырь.	Площадей.....	1.	Лавокъ.....	80.
4. Городовые присутственные места	Улицъ.....	7.	Приорокъ.....	1.
5. Большой магазинъ	Мостовъ.....	1.	Казенныхъ магазиновъ.....	1.
6. Торговые ряды.	Долговъ.....	252.	Трактировъ и харчевенъ.....	5.
7. Гостиный дворъ.	Въ толь мѣстъ:		Питейныхъ домовъ.....	5.
8. Винокурня.	Камениныхъ.....	1.	Заводовъ.....	12.
9. Общественный садъ.	Деревянныхъ.....	251.	На нихъ приготавливается убогий.....	20076 р.
	Крѣпостныхъ.....	5.	Земельныхъ заведеній.....	2.
	Кладбищъ.....	1648.	Въ нихъ уграждаются.....	235.
	Жителей.....		Полицейской и пожарной команды.....	6.
	Въ толь мѣстъ:		Городскія суммы за 1851 годъ:	рублей
Улицы:	Дворовъ.....	16.	Доходовъ.....	2096.
а. Большая.	Духовнаго званія.....	94.	Расходовъ.....	2097.
	Купцовъ.....	264.	Занаснаго капитала.....	57.
Площади:	Мѣщанъ.....	1241.	Остатковъ отъ провѣнаго злата.....	194.
б. Торговая.	Военнаго званія.....	11.		
	Монастырскихъ и прочихъ.....	6.		

by VIII-14

VIII E.d.16



ПЛАНЪ УЪЗНАГО ГОРОДА ВЕСЬЕГОДСКА.

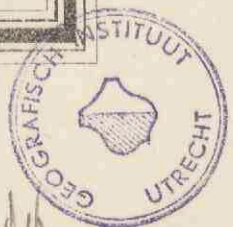


Масштабъ въ двойнѣ 250 тысячъ.

1. Соборъ.	Земли внутри городской черты.....	424.	Торговыхъ капиталовъ.....	25.
2. Уездныя присутственныя палата.	Кварталовъ.....	71.	Въ томъ числѣ:	
3. Городовыя присутственныя палата.	Площадей.....	4.	Второй палати.....	11.
4. Острогъ.	Улицъ.....	21.	Третьей палати.....	26.
5. Сарай для пожарныхъ инструментовъ.	Домовъ.....	478.	Лавокъ.....	10.
6. Книжные магазины.	Въ томъ числѣ:		Приморскъ.....	1.
7. Торговые ряды.	Балетныя.....	6.	Казенныя магазиновъ.....	3.
8. Вѣсы.	Деревяныя.....	472.	Трактировъ и даровень.....	4.
9. Дома городского общества.	Церквей.....	4.	Нитеиныхъ доколовъ.....	6.
10. Градская больница.	Кладбищъ.....	1.	Заводовъ.....	2.
11. Аптека.	Жителей.....	5,159.	Наличъ приготовляется издѣлій.....	1,500 р. с.
12. Цейхаузу Инвалидной команды.	Въ томъ числѣ:		Учебныхъ заведеній.....	1.
13. Потовая контора.	Дворянъ.....	87.	Вѣтхихъ уницясовъ.....	56.
14. Уездное казначейство.	Духовнаго званія.....	57.	Полицейской и посарной команды.....	13.
15. Часовня.	Потепныхъ гражданъ.....	8.	Городскія сирмаи за 1851 годъ.....	
Улицы:	Купцовъ.....	724.	Доходовъ.....	руб. 4,750.
а. Провлабская.	Милитъ.....	2,501.	Расходовъ.....	6057.
б. Бестинодворская.	Бархотинцевъ.....	22.	Заличнаго капитала.....	4,270.
в. Проуцкая.	Воинскаго званія.....	270.	Останковъ отъ прежнихъ лѣтъ.....	1207.
г. Борьковдольская.	Дворовыхъ людей.....	70.		
д. Соколовгородская.	Православныхъ.....	5,159.		
Площади:				
ф. Соборная.				
г. Митинъ дворъ.				

by VIII - 17

VIII E. d. 16.



53 0'

55 10'

55 20'

55 30'

58

55



ТОПОГРАФИЧЕСКАЯ МЕЖЕВАЯ КАРТА
ТВЕРСКОЙ ГУБЕРНИИ
ВЫСНЕГОНСКАГО УЕЗДА.

*Изъ атласа, составленнаго въ 1848 и 1849^{мъ} годахъ
 Чинами Межеваго Корпуса и Офицерами
 Топографовъ военнаго вѣданства*

подъ наблюдениемъ

ГЕНЕРАЛЬНАГО ШТАБА ГЕНЕРАЛЪ-МАЮРА МЕНДЕ

*и руководства въ ученскихъ отношеніяхъ,
 Императорскаго Русскаго Географическаго Общества.*

издана, по **ВЫСОЧАЙШЕМУ** повелѣнію,

ИМПЕРАТОРСКИМЪ РУССКИМЪ ГЕОГРАФИЧЕСКИМЪ ОБЩЕСТВОМЪ въ 1853^{мъ} году.

въ 1 верстѣ.

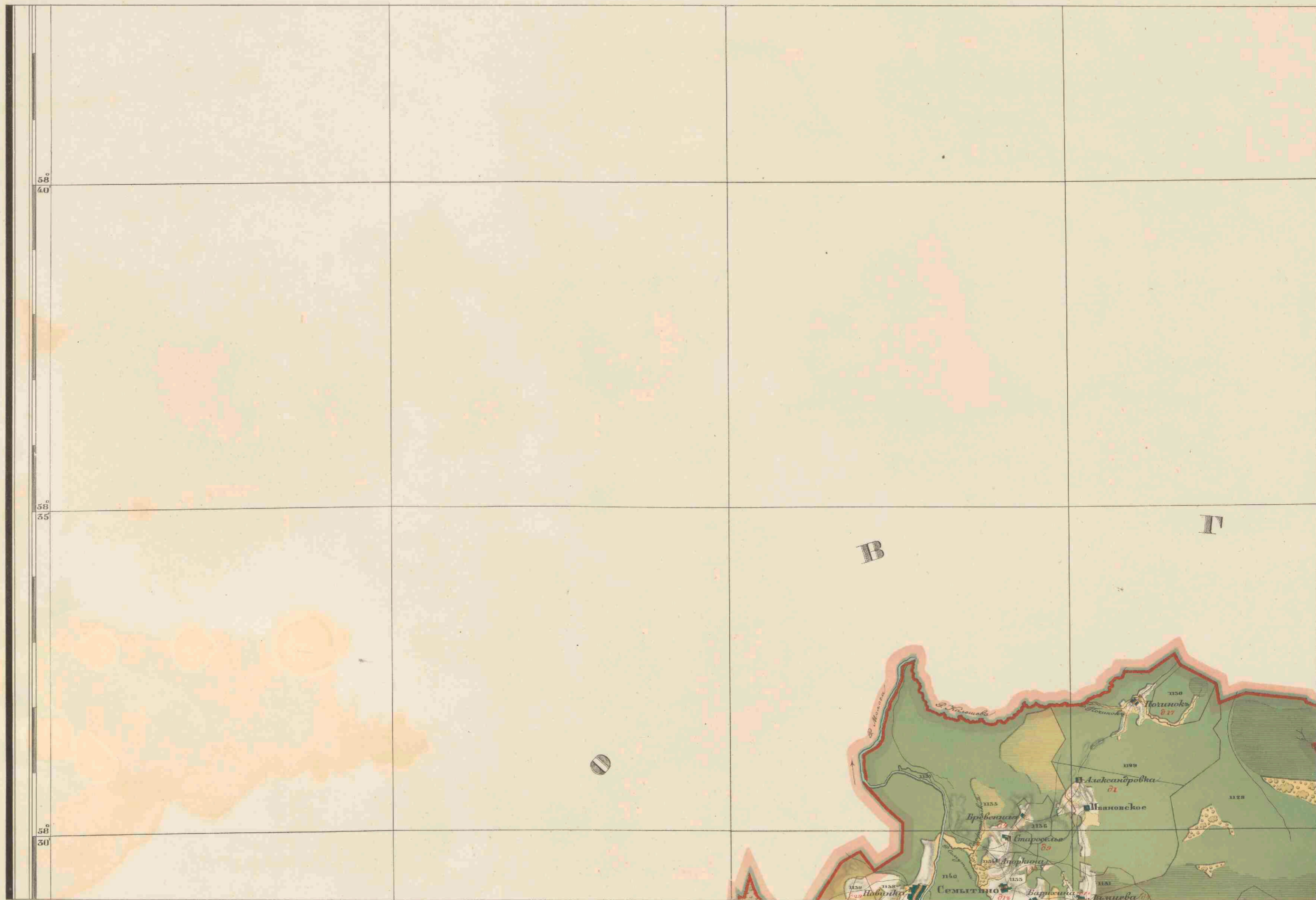


въ Москвѣ

VIII. 1.

VIII E. d. 16.





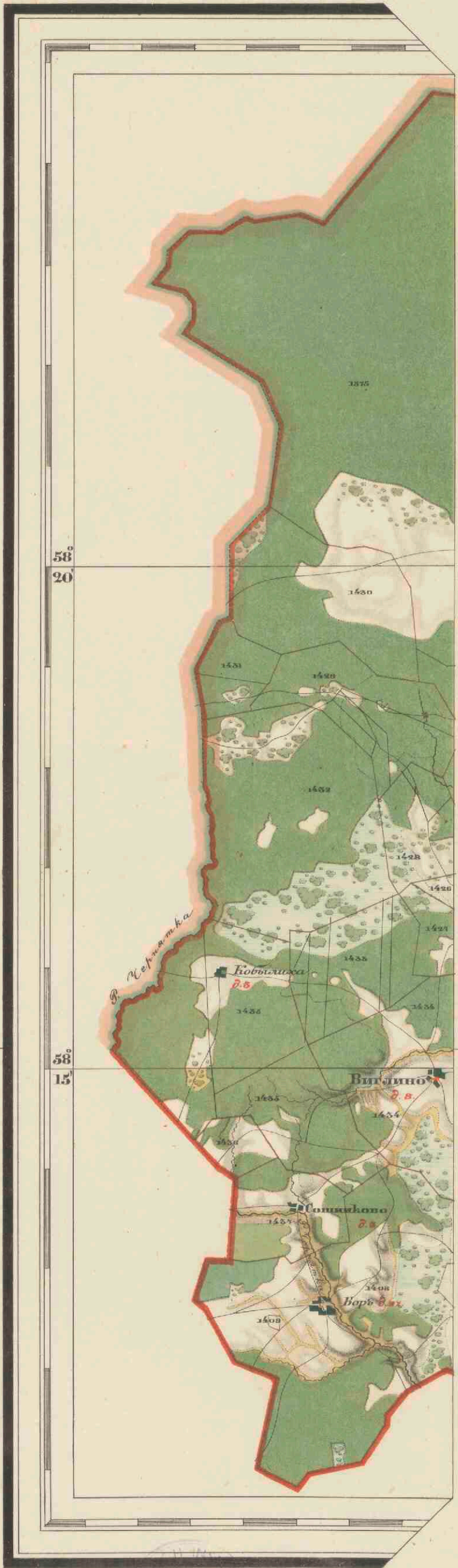
VIII E. d. 16.

N:O:C:2.



VIII E. d. 16.

N:O:C:1.



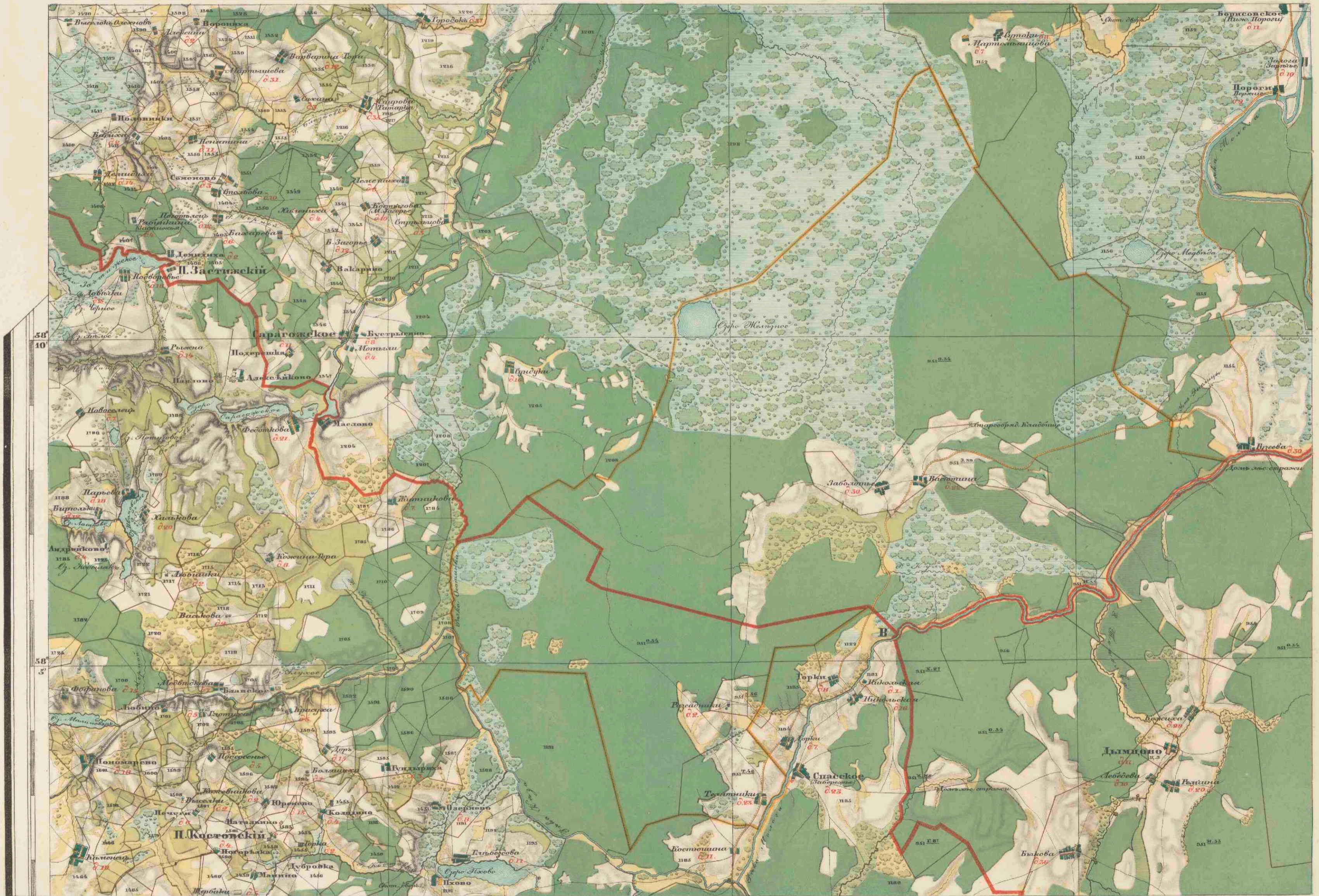
VIII. 3.

VIII. 4.



VIII E.d.16.

N:W:B:1.



58°
0'

57°
55'

57°
50'

55°
0'

55°
10'

55°
20'

55°
30'

ИЗЪЯСНЕНІЕ ЗНАКОВЪ.

	Церковь	} каменная.		Водная мельница.		Стреловой лѣсъ всякаго рода.
			} деревянная.		Нильная _____	
	Часовня	} каменная.		Внутренная _____		Стреловой лѣсъ по болоту всякаго рода.
			} деревянная.		Доль лѣсной стражи.	
	Кладбище.			Почтовая станція.		Пашня.
	Село.			Верстовой столбъ.		Горы.
	Деревня.			Мости } каменный.		Марки даъ Генеральнаго мѣжеванія съ имперіи по каталогу.
	Сельцо } въ господскихъ камен. замкахъ.				} деревянный.	
	Сельцо } _____	} деревян.		Чистое Болото.		Граница } Уездная.
			Сидь.		Болото съ кустарникъ всякаго рода.	
	Огородъ.			Лугъ густой.		Бывшая уездная граница.
	Бродъ.			_____ мокрый.		Шоссе.
		Паромъ.			Мокрый лугъ съ кустарниками всякаго рода.	
	Перевозъ.			Лугъ съ кустар. всякаго рода.		Почтовая _____
	Озеро.			Сплошной дровяной лѣсъ всякаго рода.		Торговая _____
	Острова.					Земля _____
	Русей.					Проселочная _____
	Канавы.					Грѣзня.

ИЗЪЯСНЕНІЕ БУКВЪ.

Отъ D до В. Граница Вышневолоцкаго уѣзда.
 Отъ В до С. Граница Бѣжецкаго уѣзда.
 Отъ С до Е. Граница Кашинскаго уѣзда.



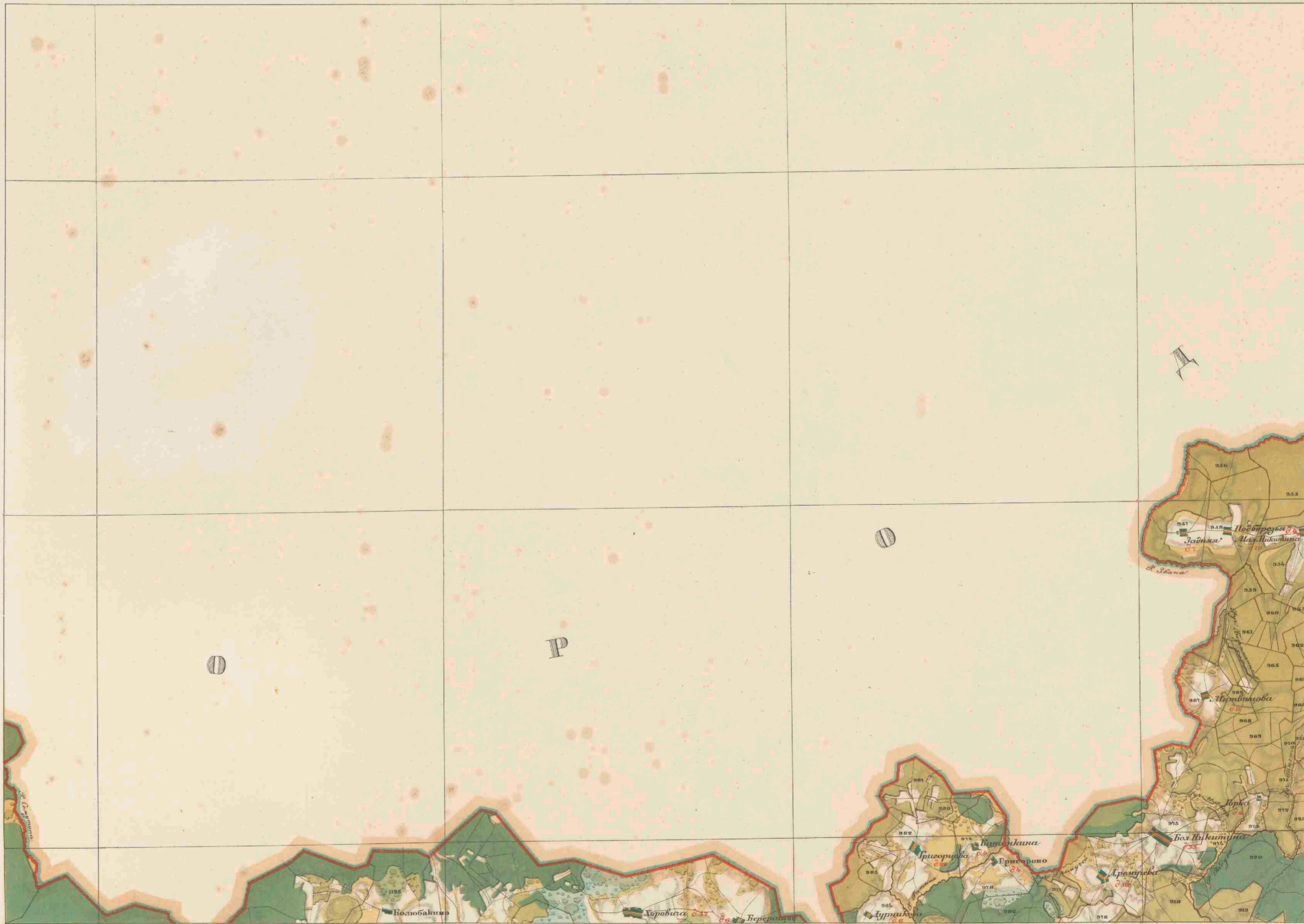
VIII E. d. 16.

55° 40'	55° 50'	54° 0'	54° 10'	

VIII 6.

VIII E.d.6.





VIII E.16.

N.O.C.1.



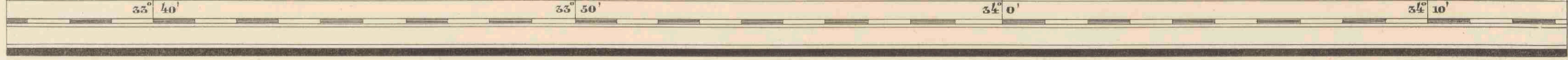
VIII E.d.16.

N:O:C:1.



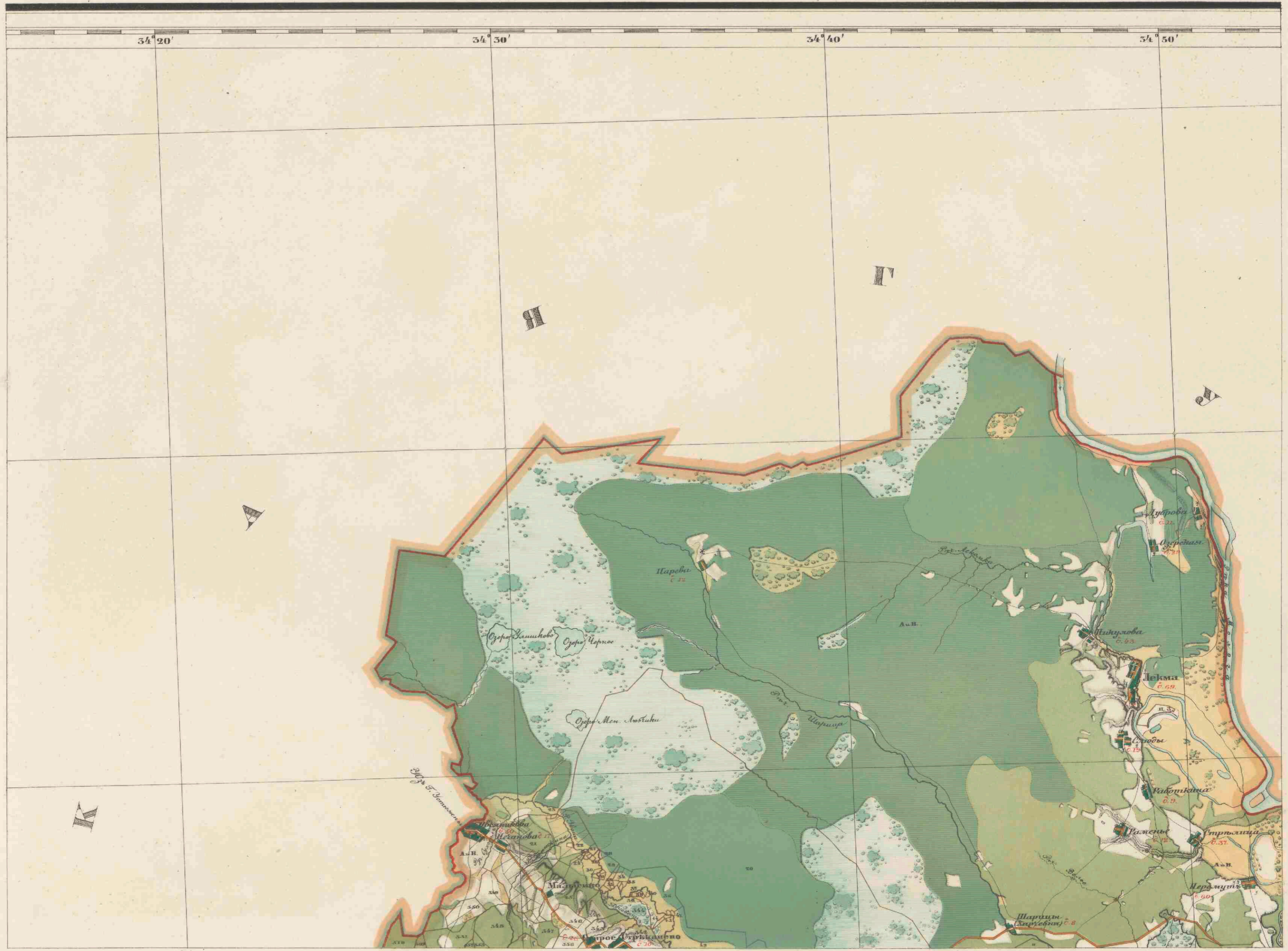
VIII E. d. 16.

N:O:B:1.



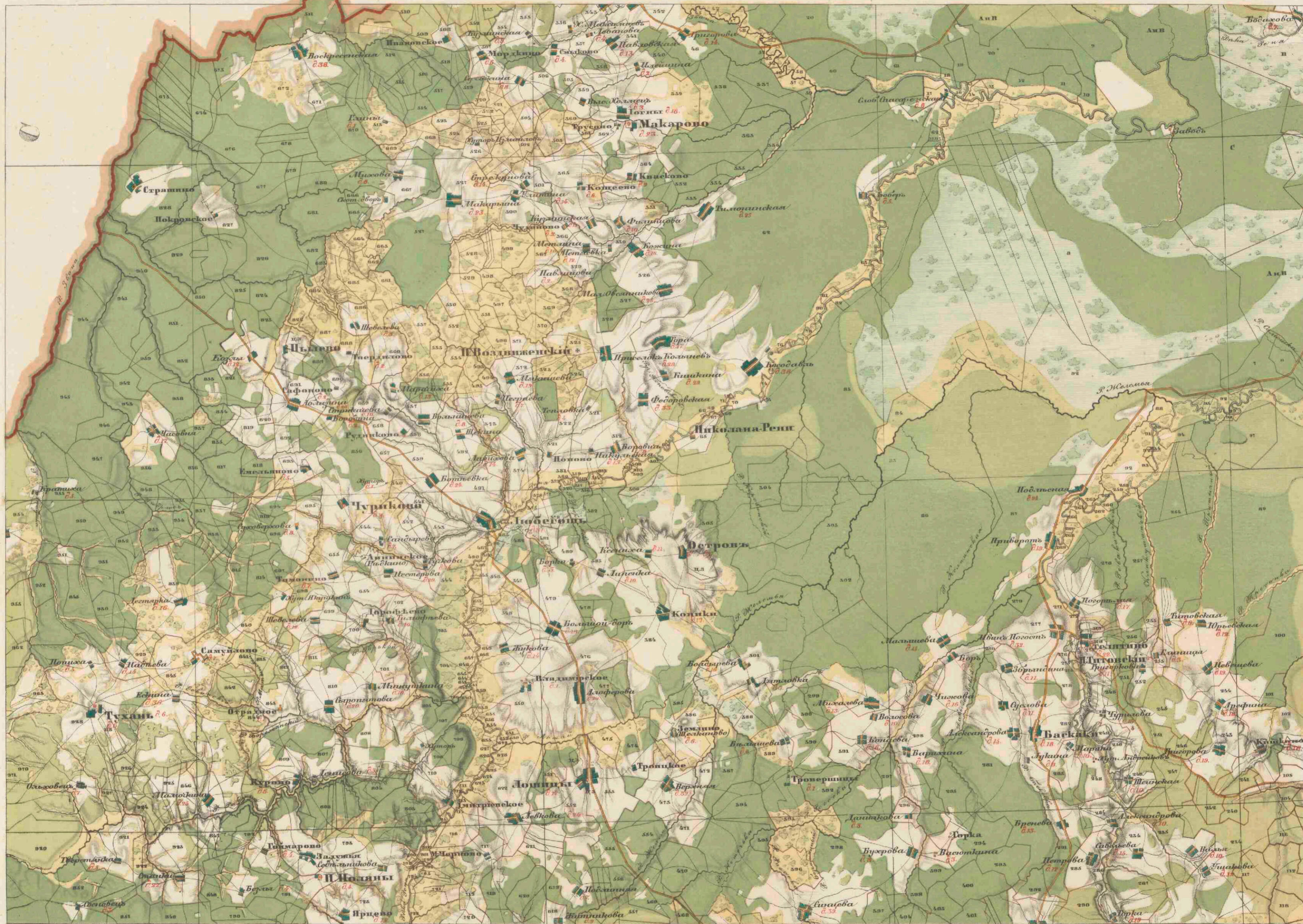
VIII E.d.16.





VIII E. d. 16.





VIII E.s. 16.

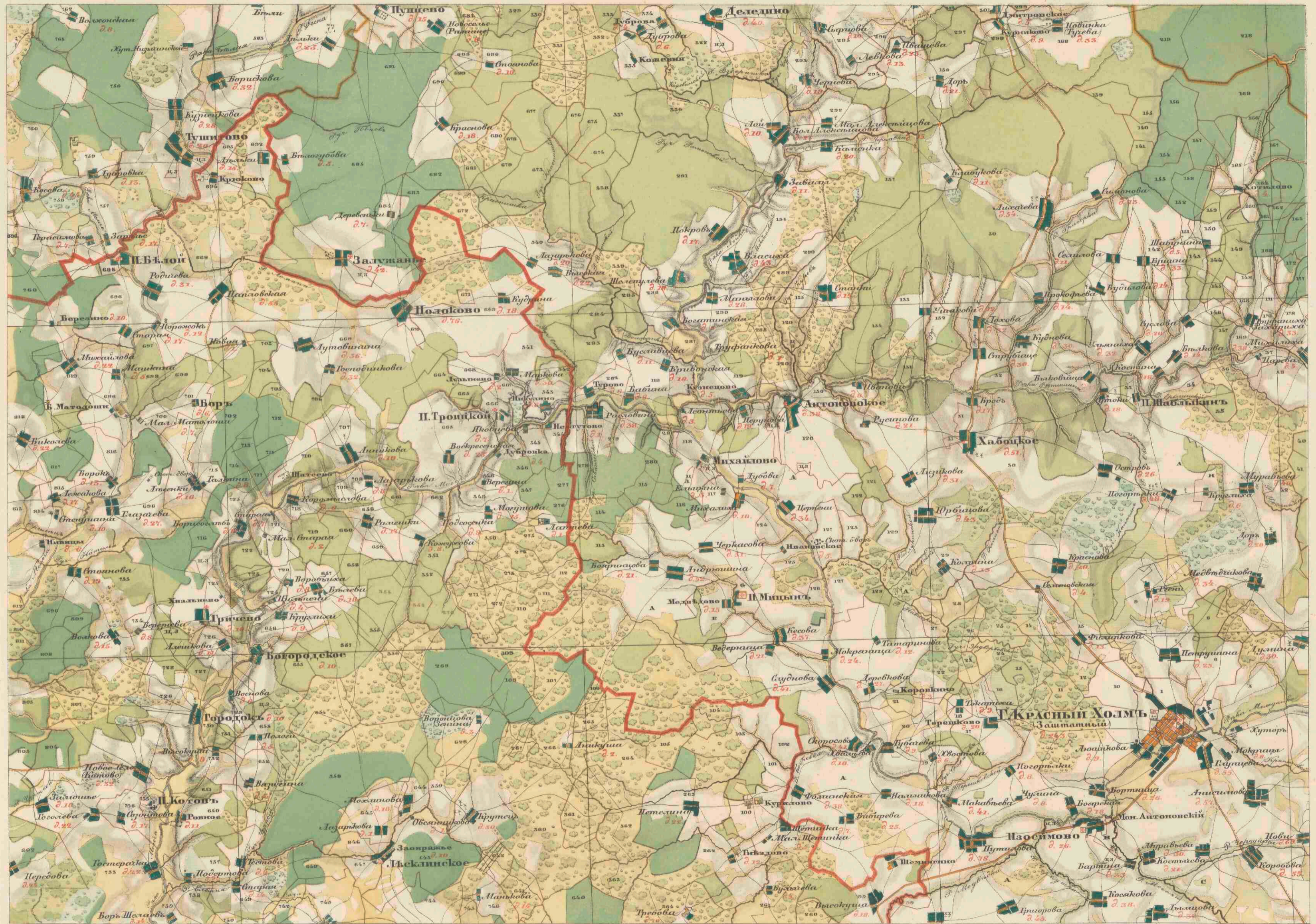
N:O:C:2.

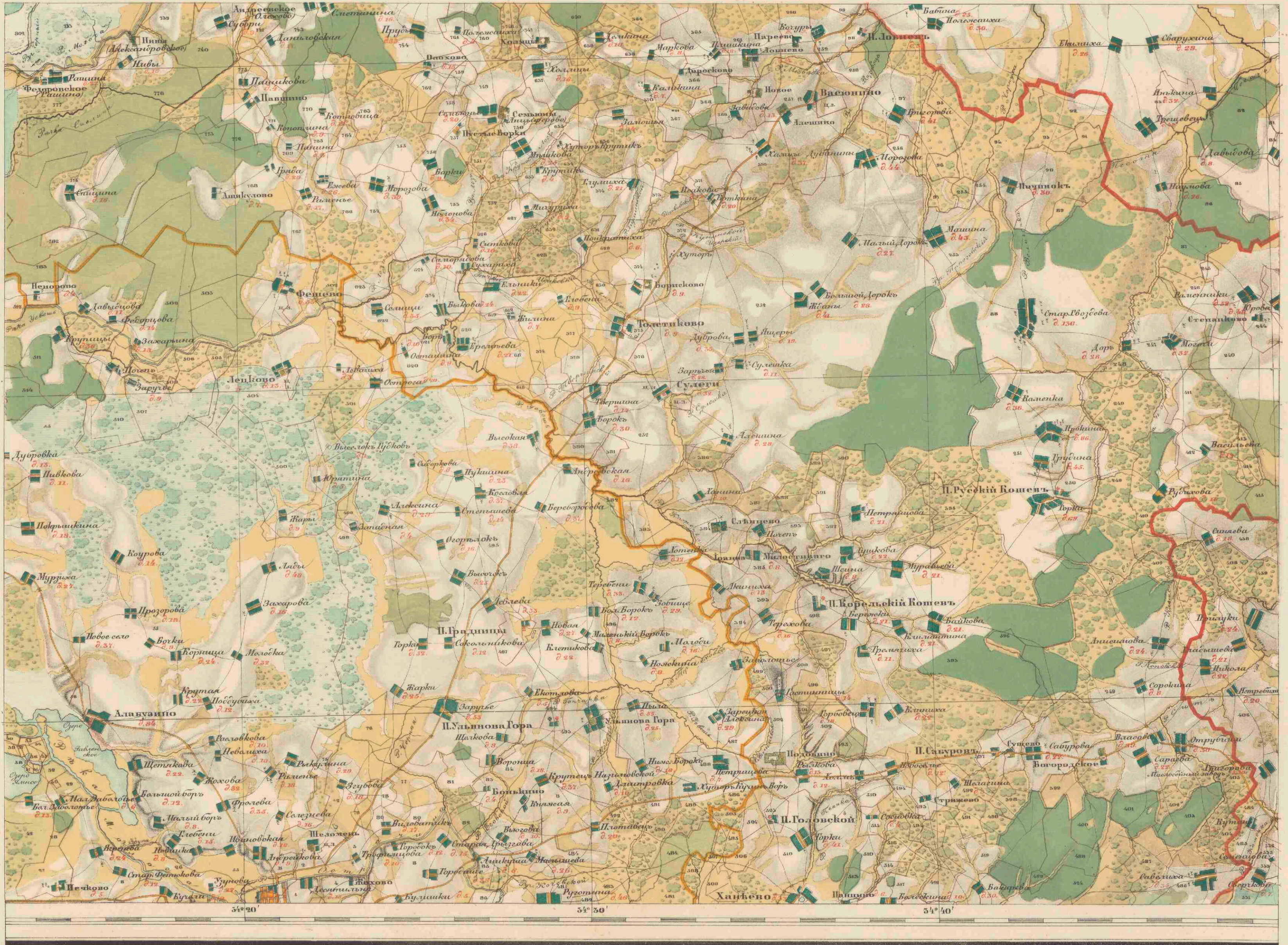


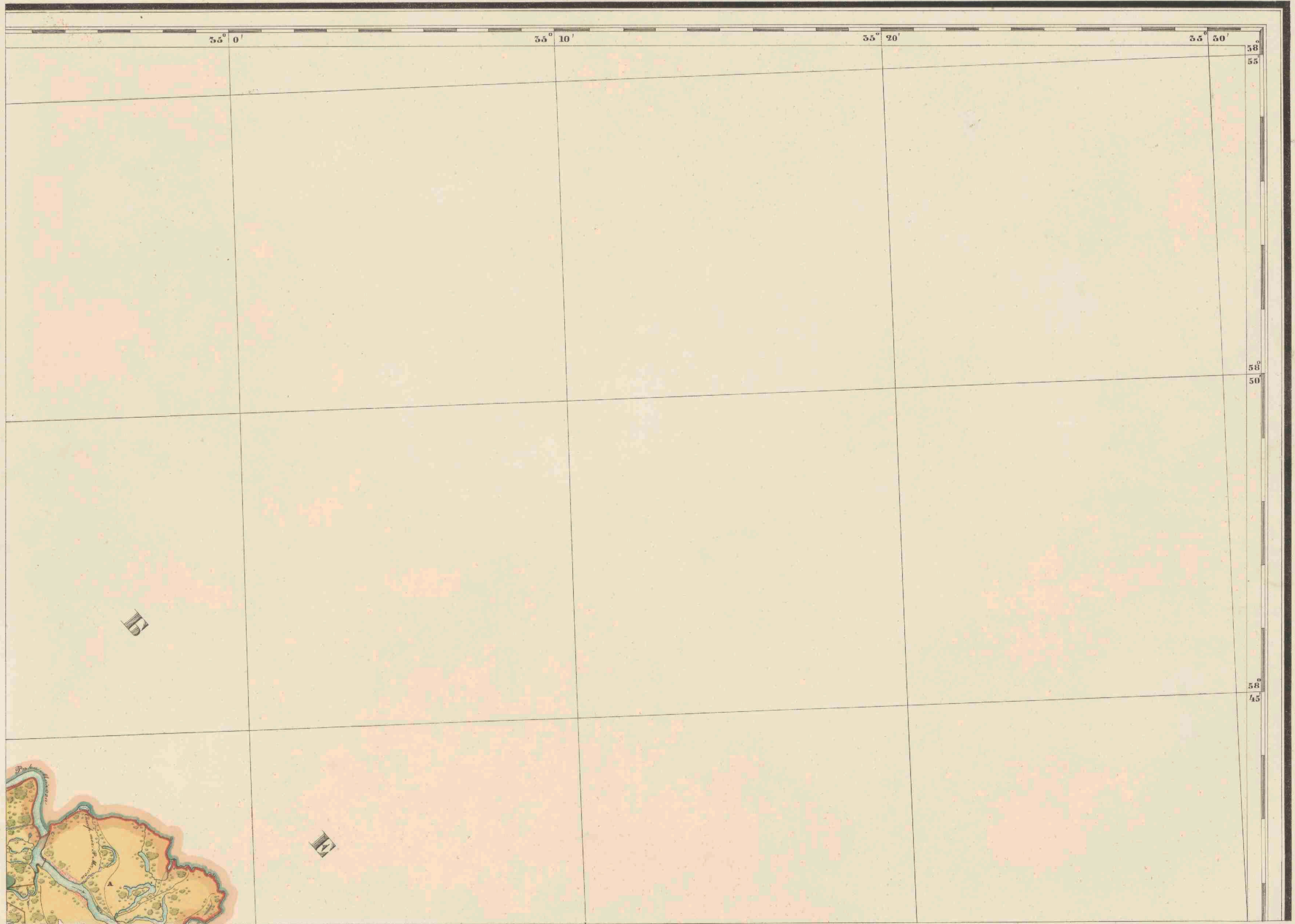
VIII E.d.16.



N:O:C:2.







VIII E. 16.



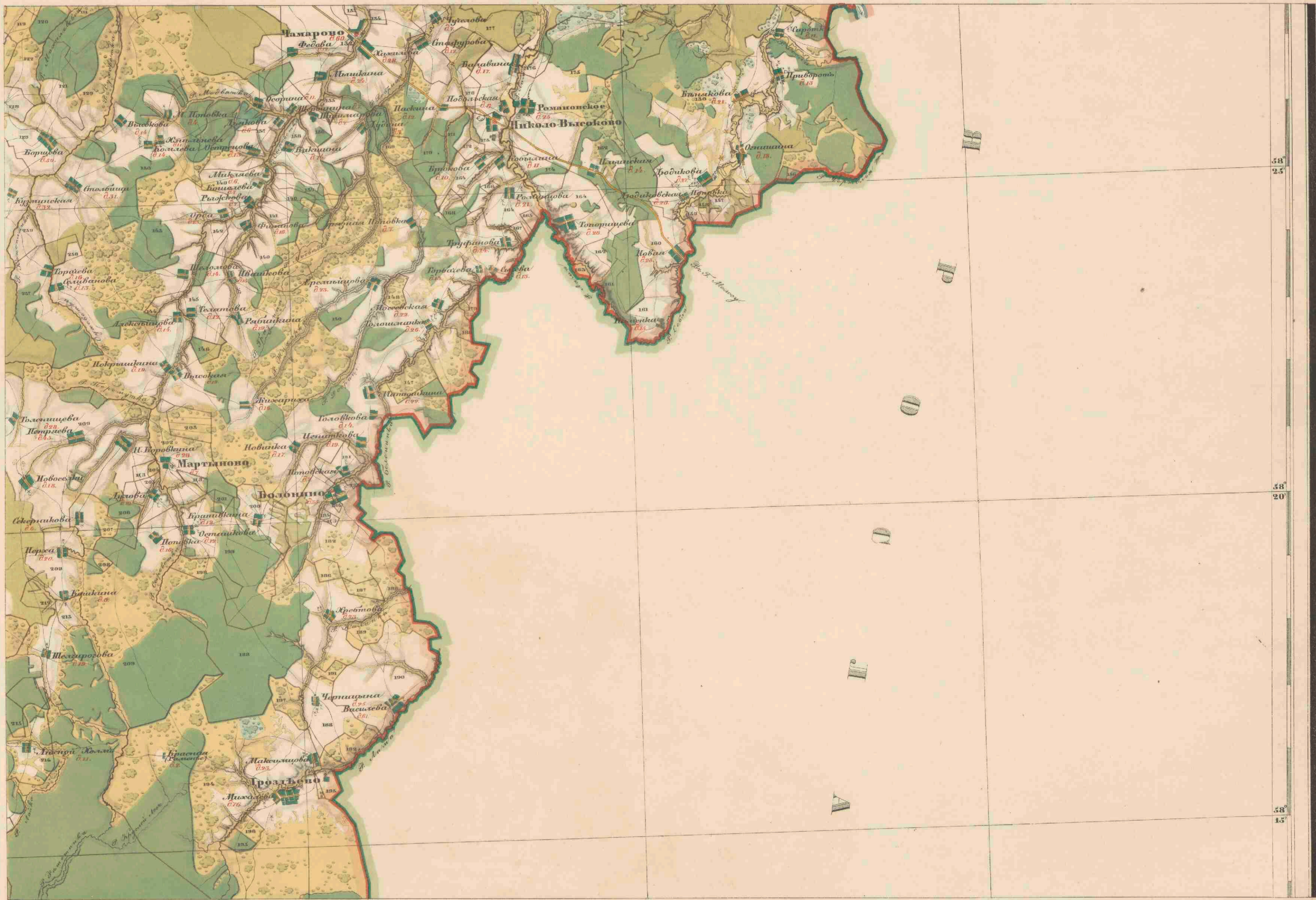
N:O:D:2.

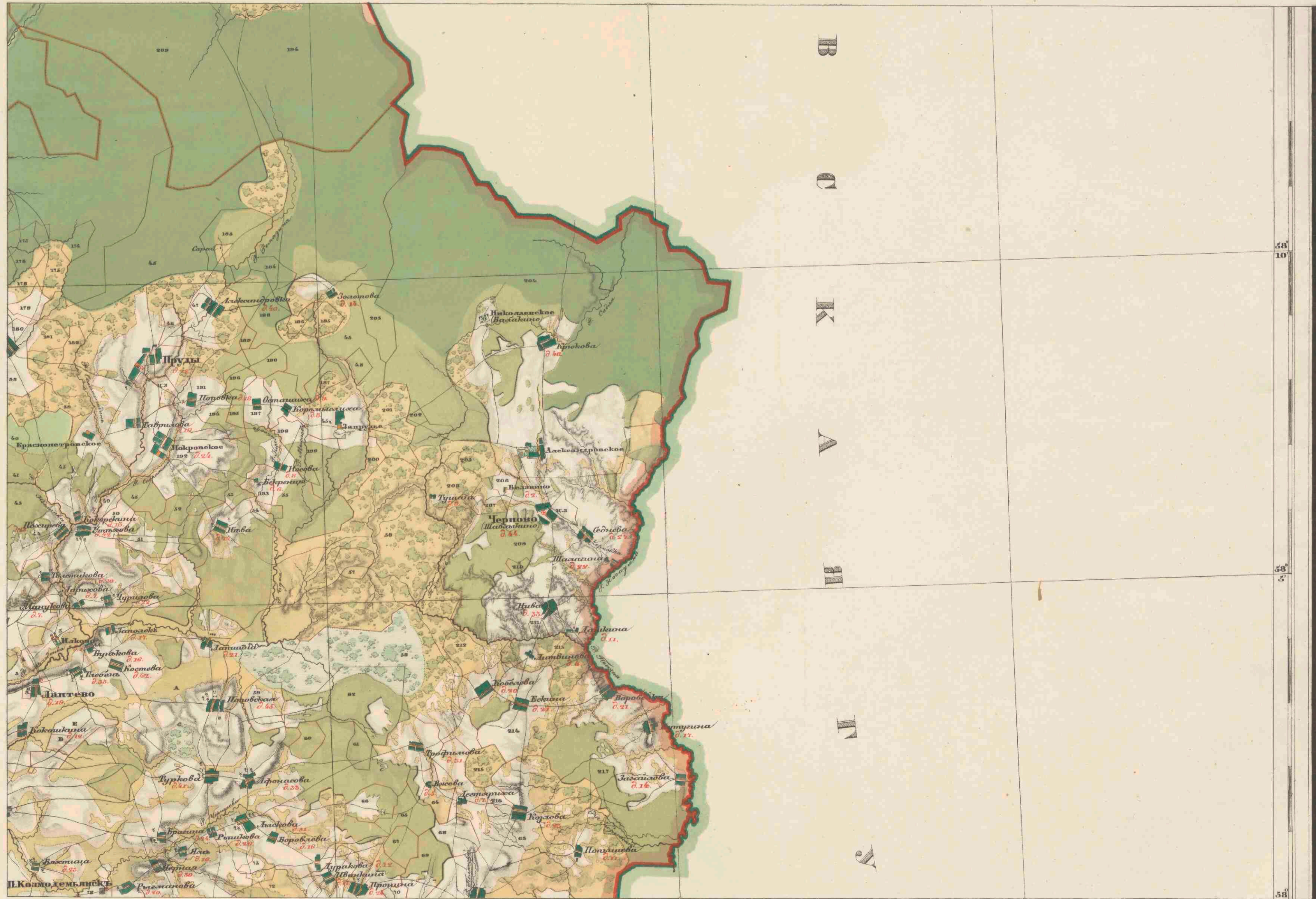


VIT E d. 16



N:O:C:2.

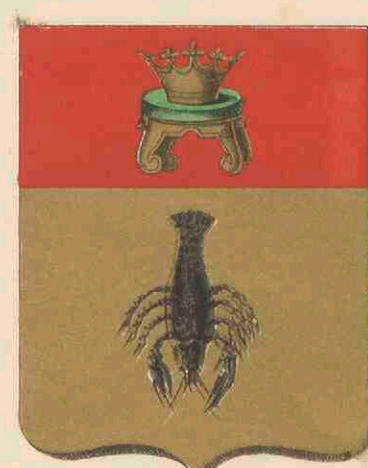




VIII E. 1. 16

N.O.B. 2.





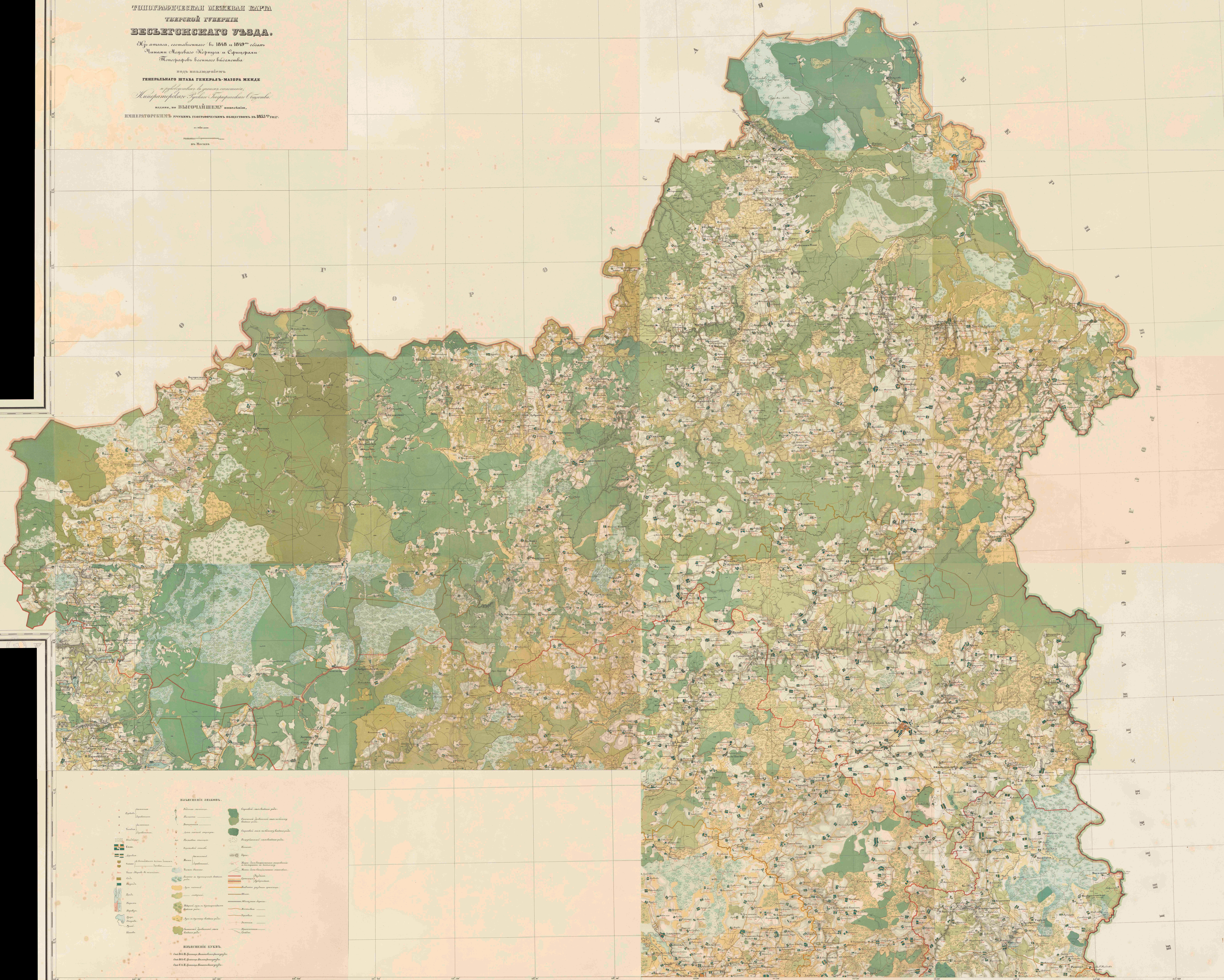
**ТОПОГРАФИЧЕСКАЯ ДЕТАЛЬНАЯ КАРТА
ТВЕРСКОЙ ГУБЕРНИИ
ВЕСЕГОРСКОГО УЕЗДА.**

Из атласа, составленного в 1848 и 1849 годах
Членами Московского Клеца и Статскаго
Министерства Военнаго Вѣдѣнія

ПОД НАДЗОРОМЪ
ГЕНЕРАЛЬНАГО ШТАБА ГЕНЕРАЛЪ-МАЮРА МЕНДЕ
и редакциею въ военныя времена,
Императорскаго Инженернаго Генеральнскаго Штаба,

КАДЕТА, по ВЫСОЧАЙШЕМУ повелѣнию,
ИМПЕРАТОРСКИИ ГЕНЕРАЛЬ-ТЕХНИЧЕСКИИ ОБЩЕСТВЪ в 1855 году.

в Мѣсцѣ



ОБЪЯСНЕНІЕ ОБИЗНОВЪ.

- | | | | | | |
|-----------------|------------------|-------------------|----------------|------------------|-------------------|
| Городъ | Мѣстечко | Деревня | Село | Лѣсъ | Вода |
| Железная дорога | Телеграфъ | Дорога | Путь | Болото | Торфяное болото |
| Мостъ | Крепость | Церковь | Школа | Мельница | Вѣтряная мельница |
| Земляной валъ | Рѣшетчатая стѣна | Осажденный пунктъ | Сѣченый пунктъ | Рѣшетчатая стѣна | Осажденный пунктъ |
| Земляной валъ | Рѣшетчатая стѣна | Осажденный пунктъ | Сѣченый пунктъ | Рѣшетчатая стѣна | Осажденный пунктъ |

ИЗЪЯСНЕНІЕ БУКВЪ.

Надъ О. Е. Р. означено возвышенныя мѣста.
Надъ В. А. С. означено низменныя мѣста.
Надъ С. О. Е. означено равнинныя мѣста.