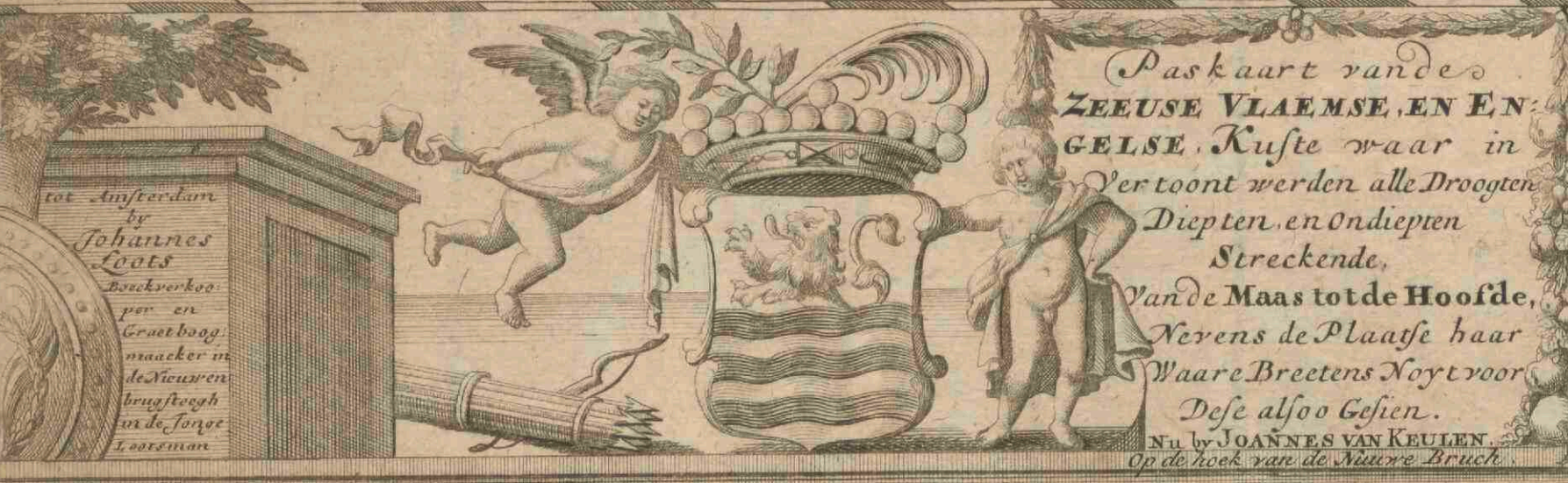


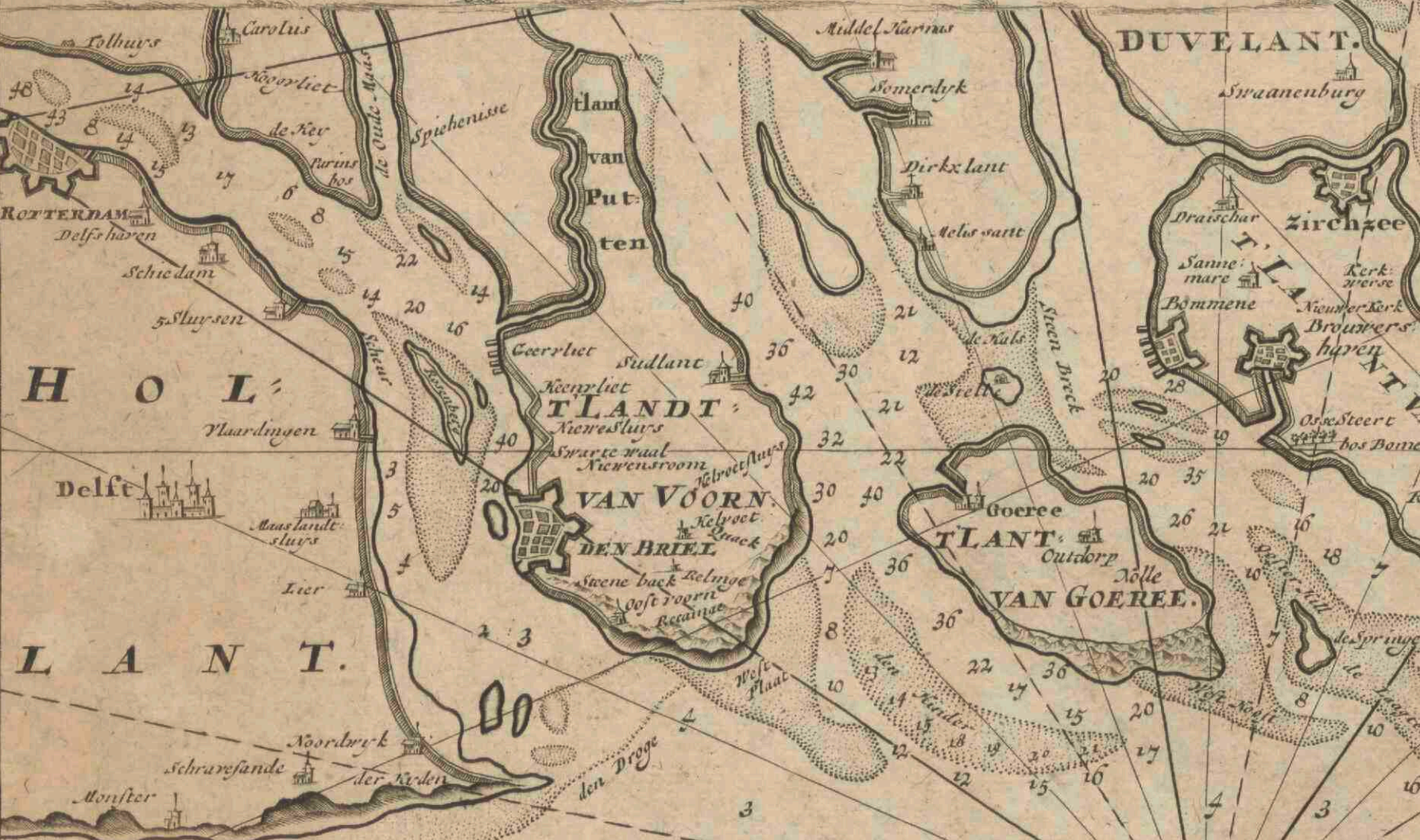


Paskaart vande Zeeuse Vlaemse en Engelse kuste

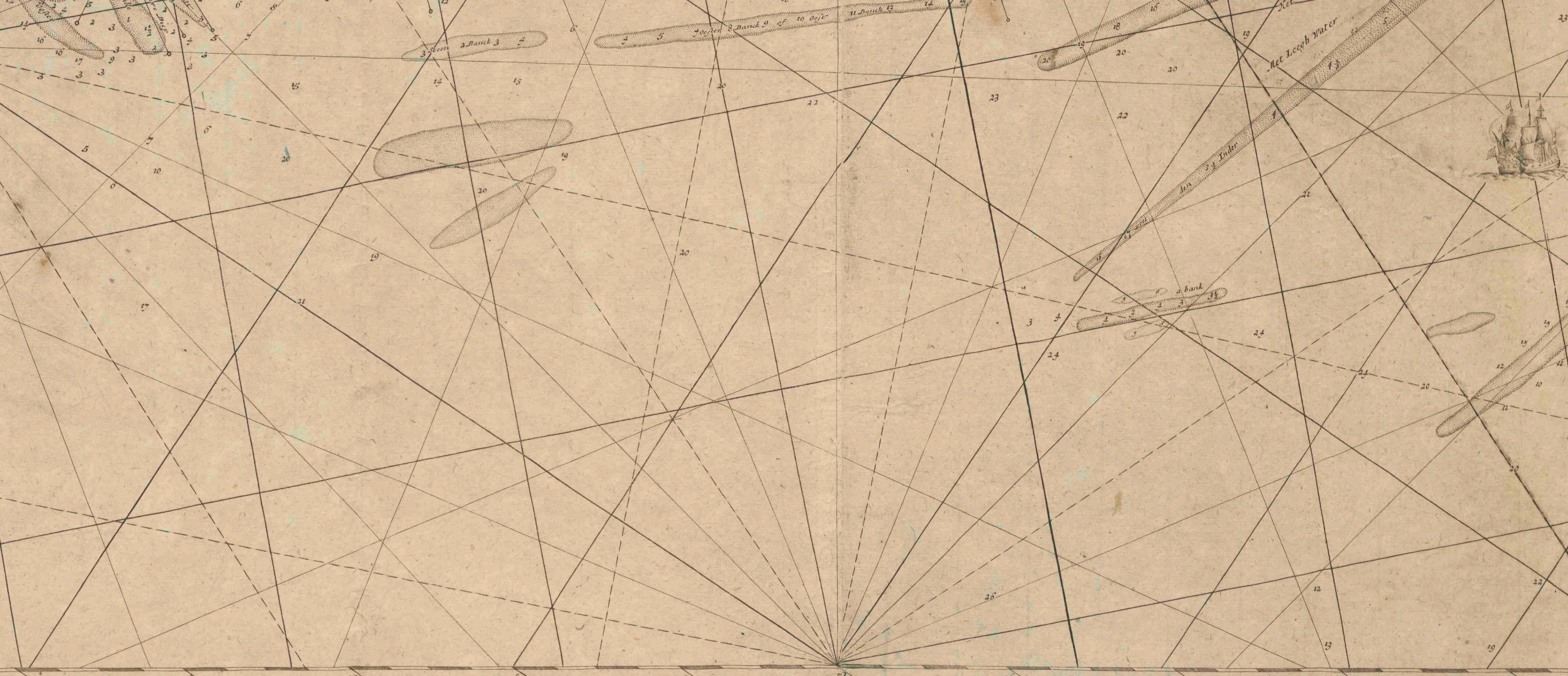
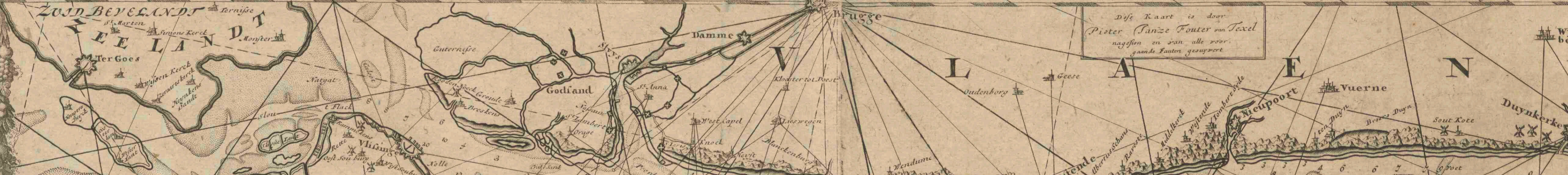
<https://hdl.handle.net/1874/433053>



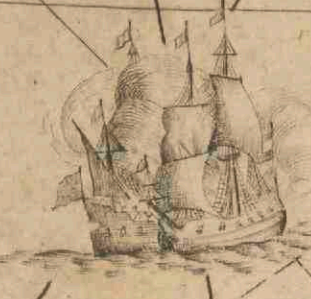
Duytsche Aelen 15 in een Graade
Spaansche Aelen 17 1/2 in een Graade
Eng en Fran Aelen 30 in een Graade

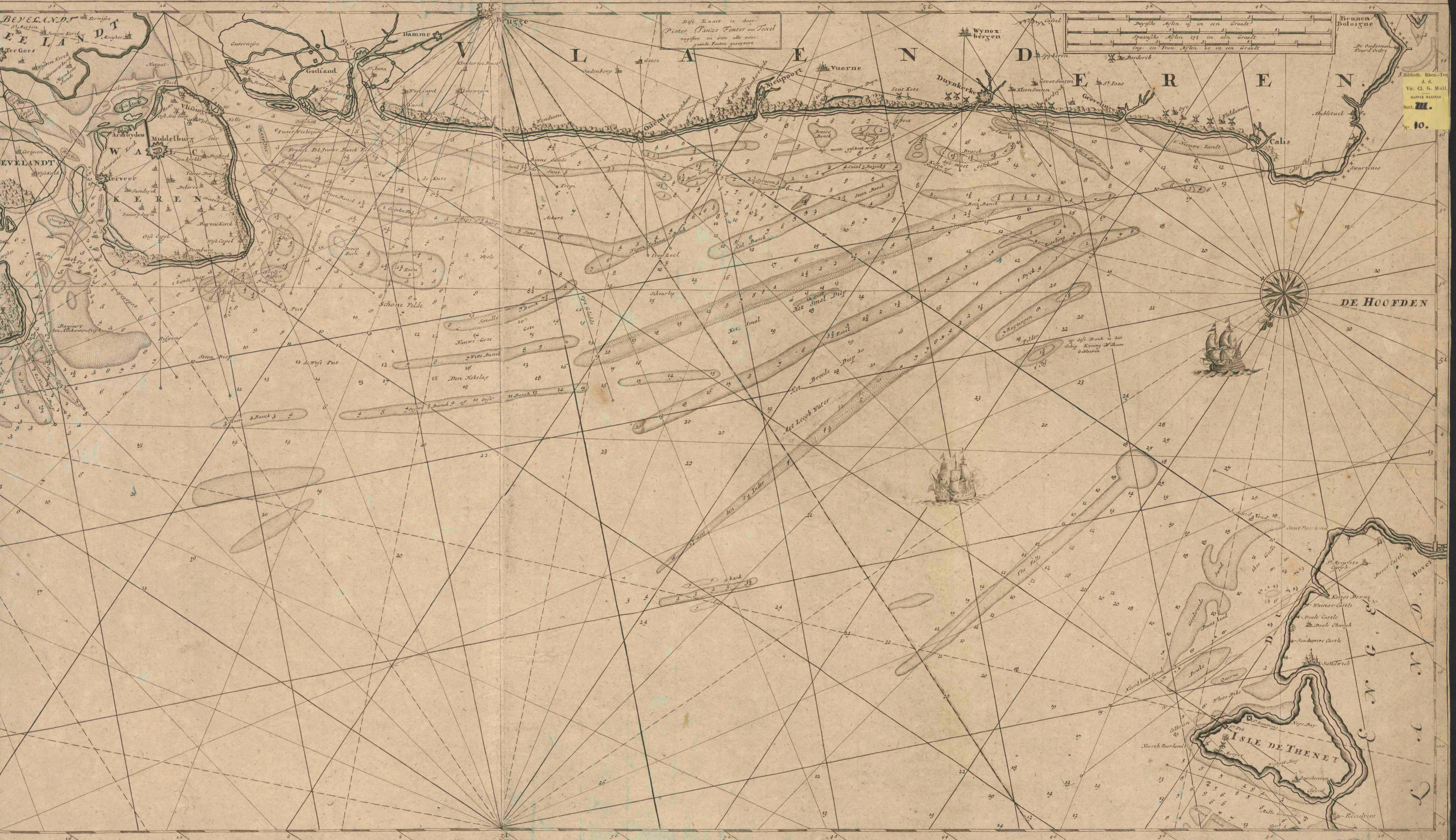


Alle de Diepten van t'gevoert als meede vant Brooverschoten gat, sijn weten en geen vademmen, alzoer niet valt, alsoe vanden Briel tot Rotterdam toe.

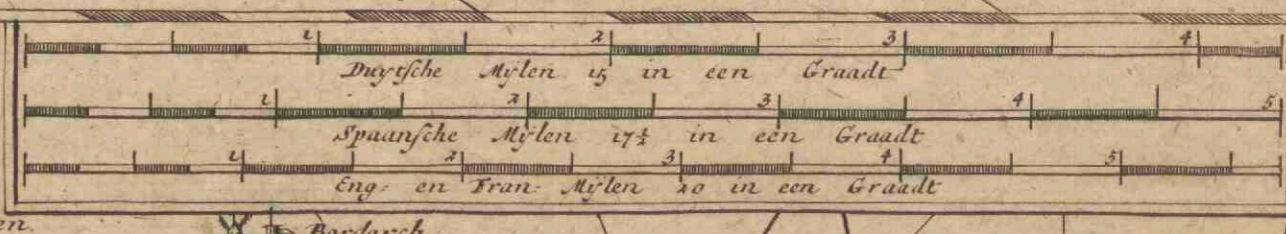


Deze Kaart is door Pieter Janze Fouter van Texel uitgegeven in den alle voorgraade Fouter geveert





Dese Kaart is door
Pieter Janze Fonteyn van Texel
naggeen en van alle voor-
gaande fouten gezuiverd



Biblioth. Rhen.-Traj.
d. d.
Vir. Cl. G. Moll.
MAPPE MARINE
Sect. III.
10.

DE HOOFDEN

