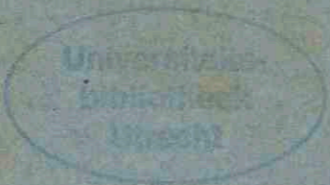




**Topografišeskaja meževaja karta Tverskoj Gubernii  
Bžeckago Uza : iz atlasa, sostavlennago v 1848 i 1849m  
godach inami Meževago Korpusa i Oficerami Topografov  
voennago vjudomstva**

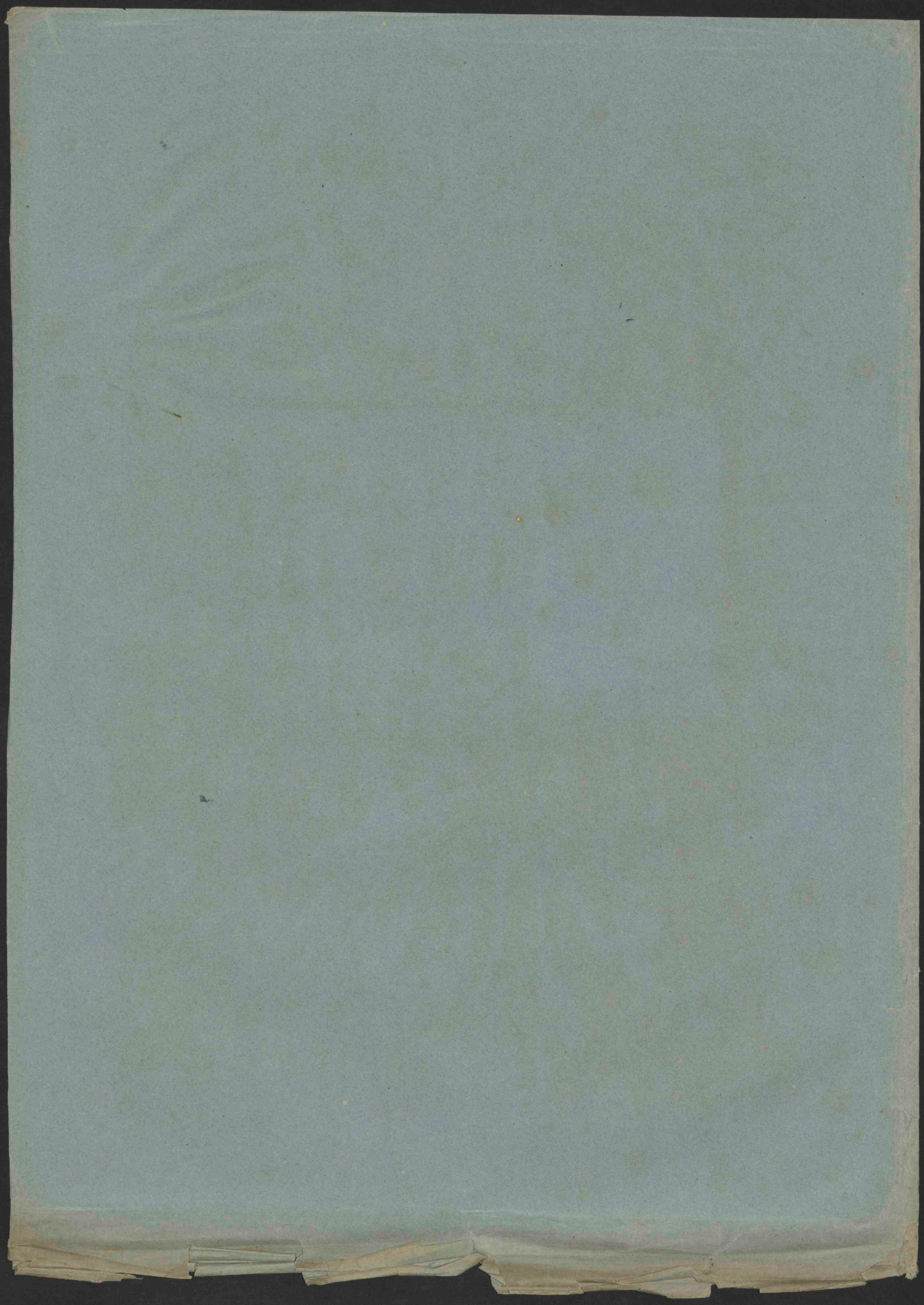
<https://hdl.handle.net/1874/433118>

IX

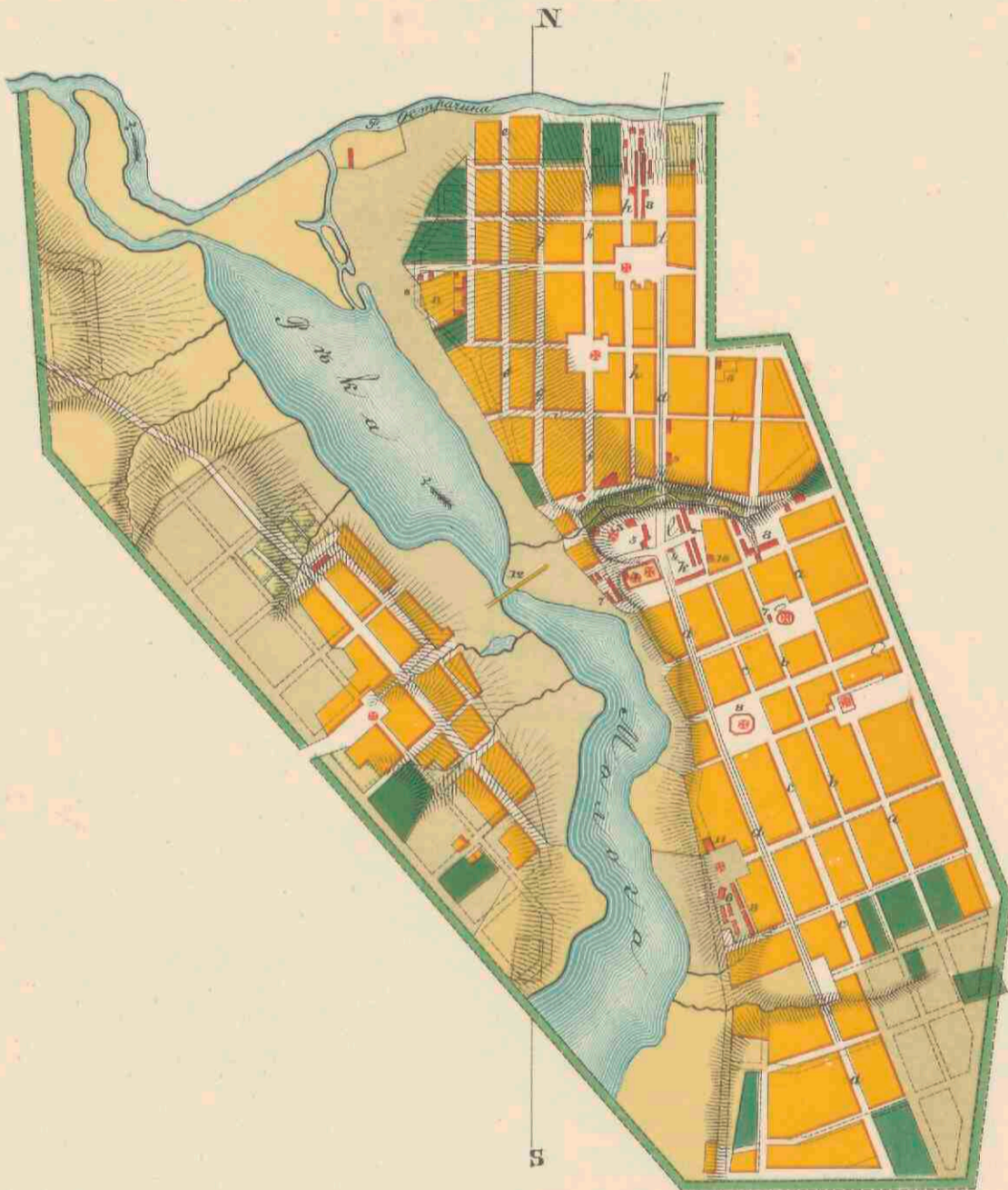


UNIVERSITEITSBIBLIOTHEEK UTRECHT  
  
3671 7209

VIII E. d. 16 (DK 39-18)



# ПЛАНЪ УЪЗНАГО ГОРОДА БЪЖЕЦКА.

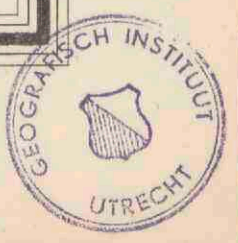


Масштабъ въ дюймѣхъ 250 сажень  
250 200 150 100 50 0 250 500 750 саж.

1. Соборы	Земли внутри городской черты	566 д.	Торговыхъ капиталовъ	76.
2. Городовыхъ присутственныхъ местъ	Кварталовъ	106.	Въ томъ числѣ:	
3. Кладовая для хранения денегъ	Площадей	11.	Первой гильди	1.
4. Вазоны	Земли	27.	Второй гильди	2.
5. Изумрудная	Мостовъ	1.	Третьей гильди	73.
6. Солонной магазинъ	Дороговъ	782.	Лавокъ	732.
7. Кузницы	Въ томъ числѣ:		Ярмарокъ	1.
8. Общественныя зданія	Канцелярскихъ	26.	Визитныхъ магазиновъ	3.
9. Судное училище	Деревенскихъ	756.	Трактировъ	3.
10. Почтовая контора	Храмовъ	12.	Натуральныхъ болотъ	10.
11. Винный магазинъ	Кладбищъ	2.	Фабрикъ и заводовъ	16.
12. Мостъ чрезъ рѣку Мологу	Жителей	5182.	Изъ нихъ приготовляется шербетовъ	20,566 р.с.
Земли:	Въ томъ числѣ:		Месницъ	1.
a. Спаская	Дворовъ	211.	Шербетныхъ заведений	3.
b. Воздвиженская	Духовнаго званія	254.	Въ томъ числѣ уличныхъ	322.
c. Покровская	Кузцовъ	506.	Полицейской и поварской кондитерск.	17.
d. Городничья	Ищущихъ	2637.	Городскихъ суммъ за 1851 годъ	рублей
e. Земская	Разнощичевъ	80.	Доходовъ	5103.
f. Рождественская	Воспитанаго званія	1543.	Расходовъ	5630.
g. Кузнецкая	Дворовыхъ людей	107.	Занесеннаго капитала	900.
h. Вязовская	Православныхъ	5182.		
i. Покровская				
Площади:				
k. Торговая				
l. Хлебная				

by IX-13

VIII E. d. 16



35° 0' 35° 10' 35° 20' 35° 30'



**ТОПОГРАФИЧЕСКАЯ МЕЖЕВАЯ КАРТА  
ТВЕРСКОЙ ГУБЕРНИИ  
ВЪЯЖИЦКАГО УЕЗДА.**

Изъ атласа, составленнаго въ 1848 и 1849<sup>нн</sup> годахъ  
Чинами Межеваго Корпуса и Сфицерами  
Топографовъ военнаго вѣданства

подъ наблюдениемъ

**ГЕНЕРАЛЬНАГО ШТАБА ГЕНЕРАЛЪ-МАЮРА МЕНДЕ**

*и руководствомъ въ ученыхъ отношеніи,*

*Императорскаго Русскаго Географическаго Общества.*

издана, по **ВЫСОЧАЙШЕМУ** повелѣнію,

**ИМПЕРАТОРСКИМЪ РУССКИМЪ ГЕОГРАФИЧЕСКИМЪ ОБЩЕСТВОМЪ** въ 1855<sup>мъ</sup> году.

въ вѣсѣхъ.



въ Москвѣ











IX.5.

IX.10.



VIII E.d.16



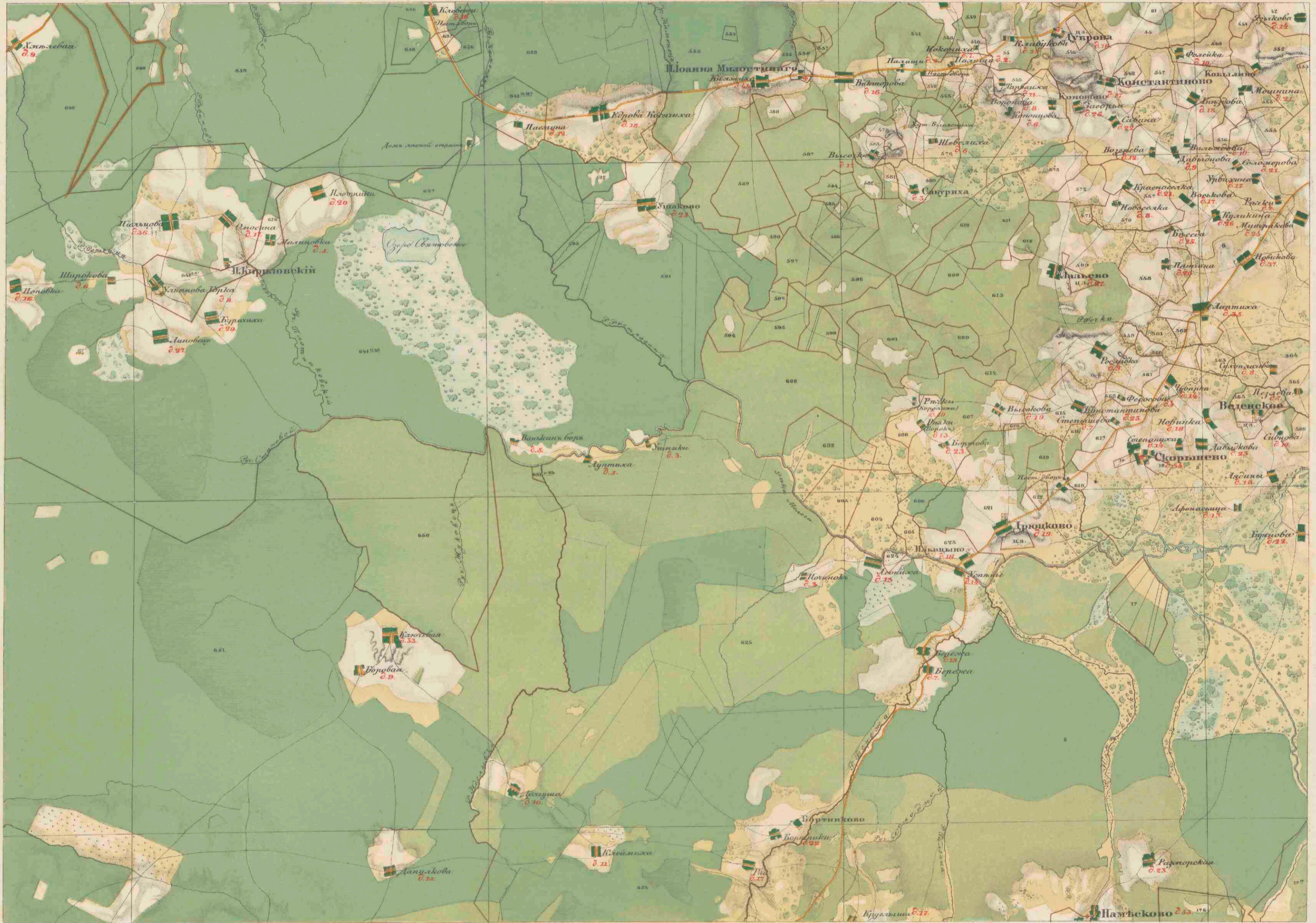




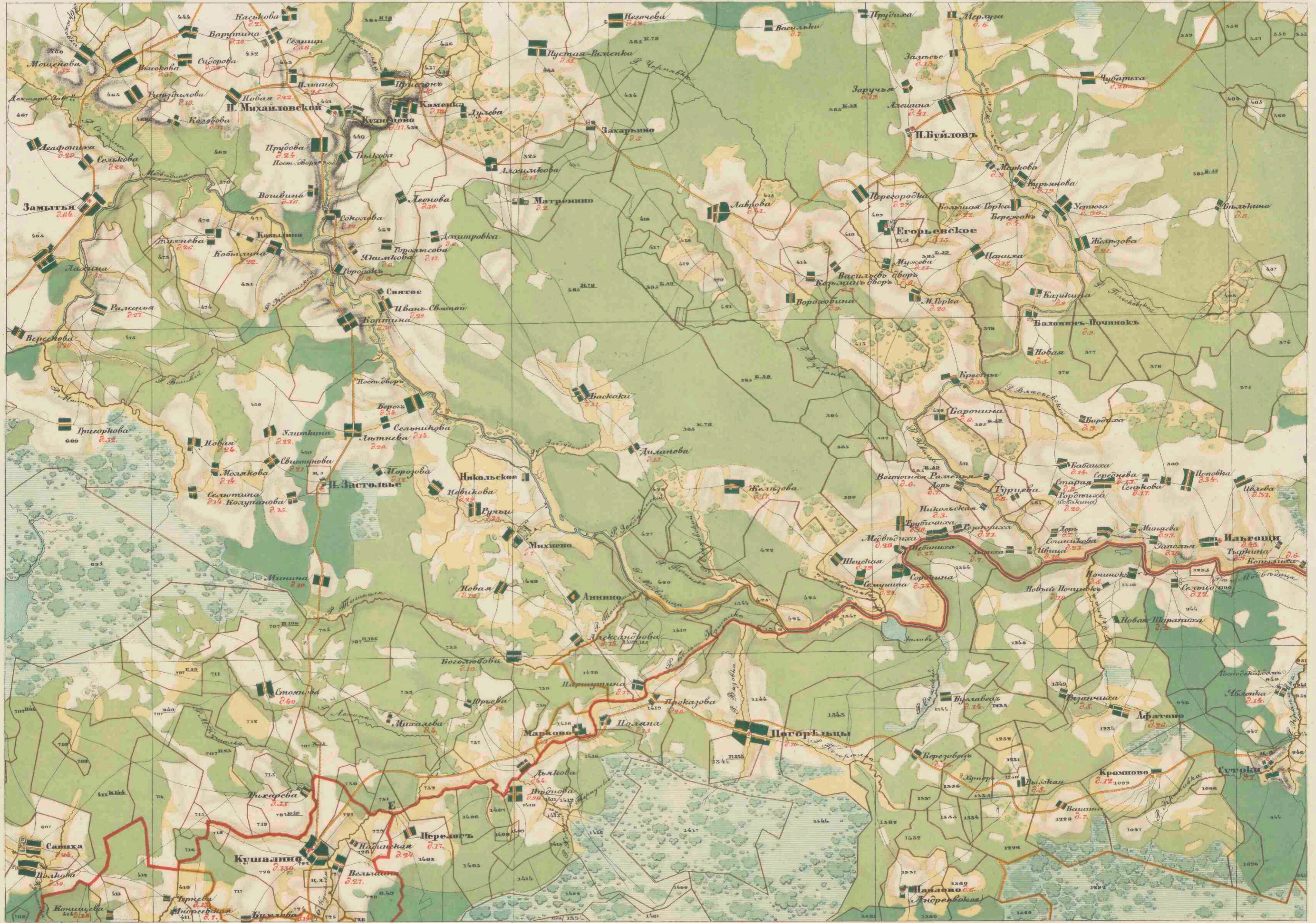


VIII E.1.16











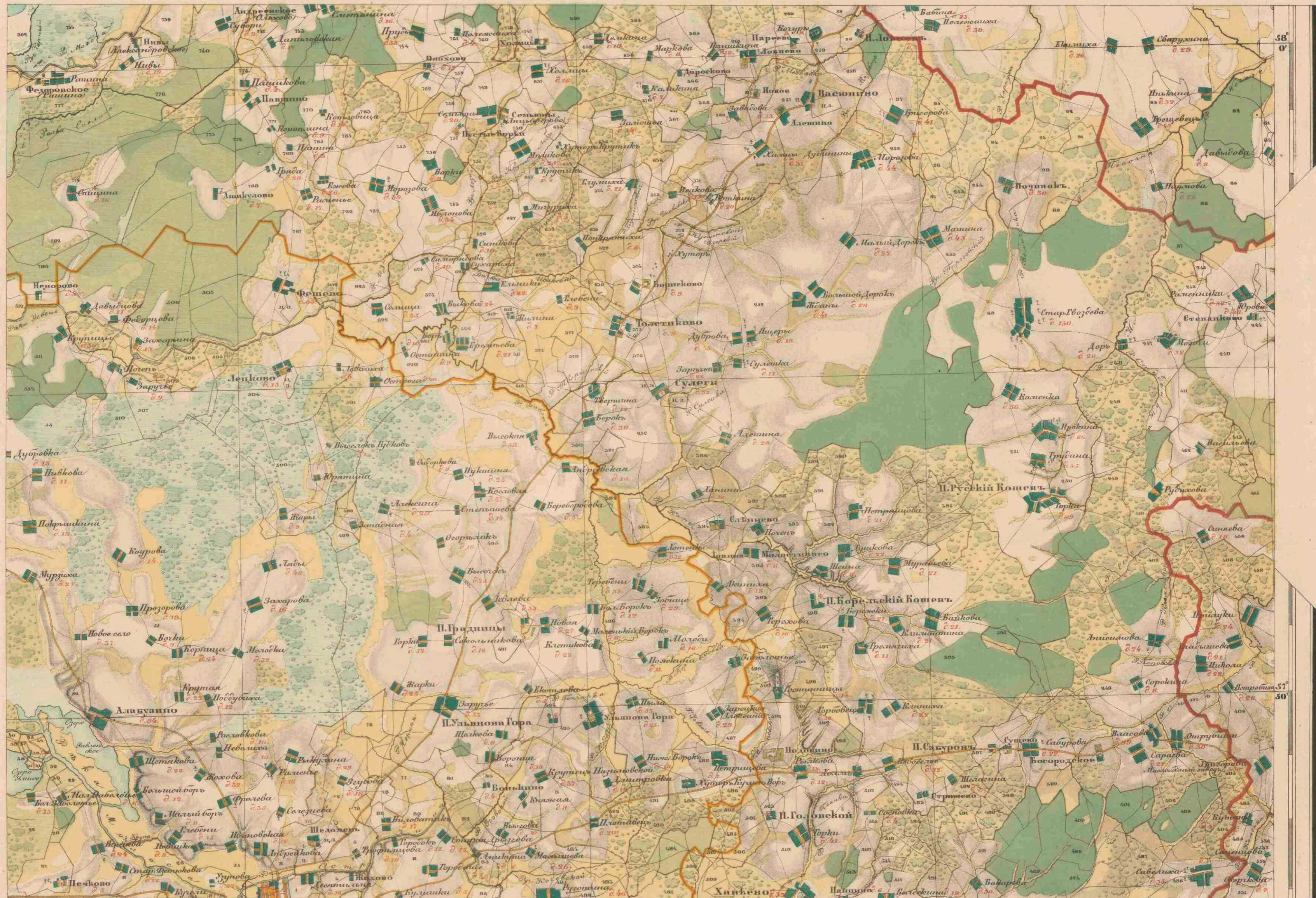


IX. 12.



VIII E. d. 16



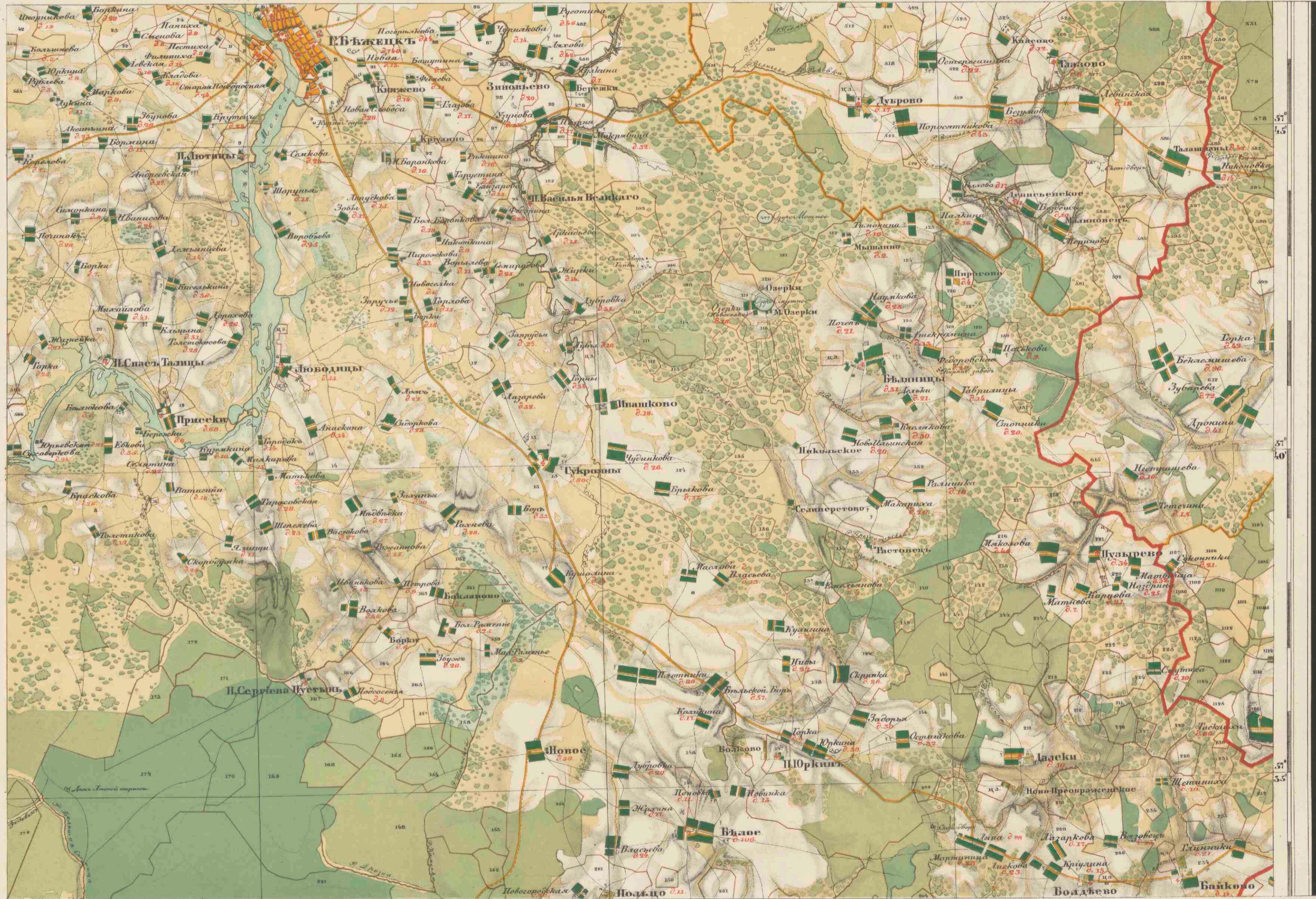


58° 0'

57° 50'

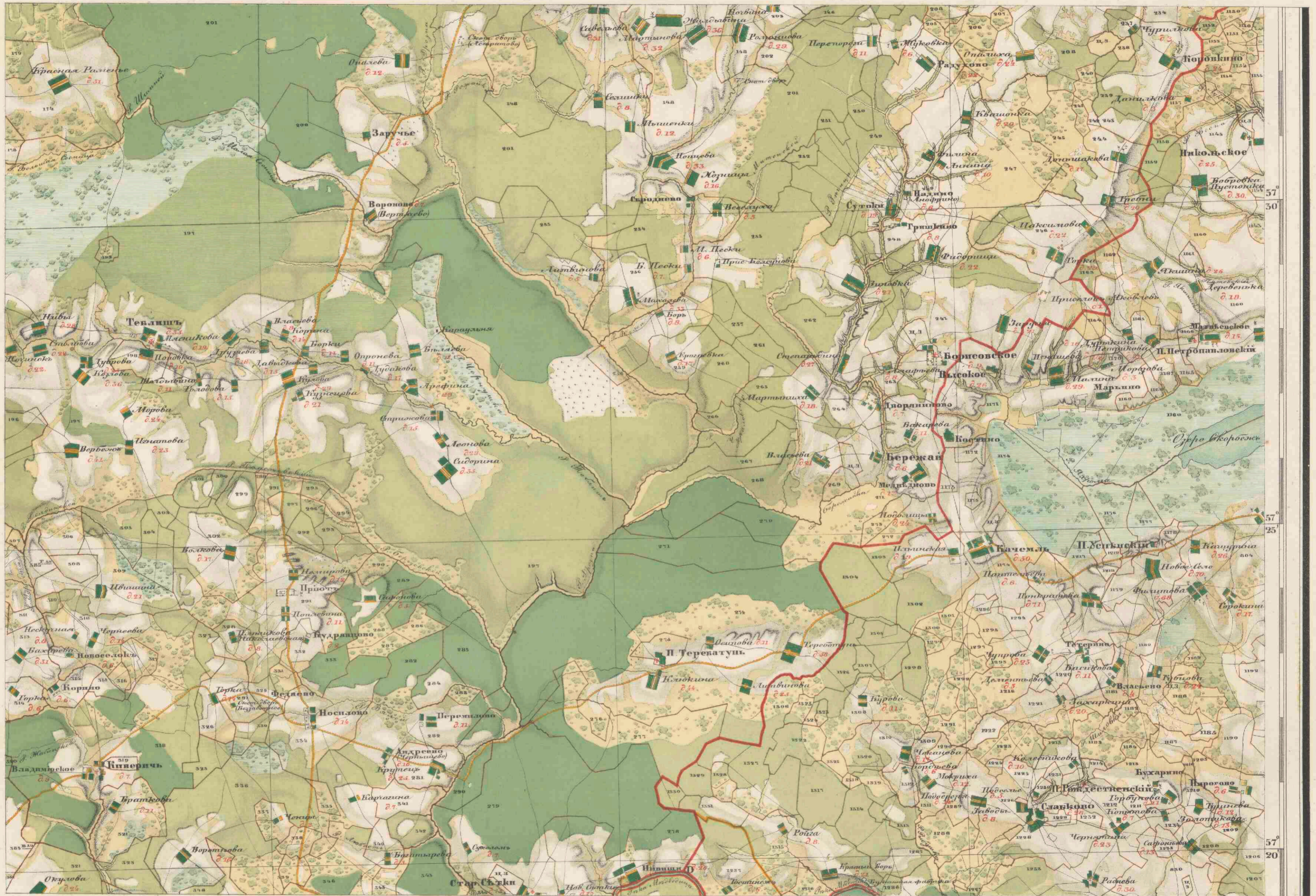
VIII E. d. 16





VIII E. 16.





VIII E. d. 16.





ИЗЪЯСНЕНІЕ ЗНАКОВЪ.

- |   |                             |                              |  |   |
|---|-----------------------------|------------------------------|--|---|
| ✱ | Церковь                     | каменная.                    |  | Болото съ кустарникъ всякаго рода.                        |
| ✱ |                             | деревянная.                  |  | Лузь сухій.   |
| ⊕ | Часовня                     | каменная.                    |  | — мокрый.   |
| ⊕ |                             | деревянная.                  |  | Мокрый лузь съ кустарникаго всякаго рода.                 |
|   | Кладбище.                   |                              |  | Лузь съ кустар. всякаго рода.                             |
|   | Село.                       |                              |  | Сплошной дровянной лѣсъ всякаго рода.                     |
|   | Деревня.                    | въ Господскии камен. данахъ. |  | Спроевой лѣсъ всякаго рода.                               |
|   |                             | деревян.                     |  | Сплошной дровянной лѣсъ по болоту всякаго рода.           |
|   | Число дворовъ въ селеніяхъ. |                              |  | Спроевой лѣсъ по болоту всякаго рода.                     |
|   | Сидь.                       |                              |  | Вырубленный лѣсъ всякаго рода.                            |
|   | Огородъ.                    |                              |  | Пашня.  |
|   | Бродъ.                      |                              |  | Горы.   |
|   | Пароль.                     |                              |  | Мажъ данъ Генеральнаго мѣжеванія съ померами по каталогу. |
|   | Перевозъ.                   |                              |  | Мажъ данъ Спеціального мѣжеванія.                         |
|   | Озеро.                      |                              |  | Граница } Уездная.  |
|   | Острова.                    |                              |  |   |
|   | Ручей.                      |                              |  | Бывшая уездная граница.                                   |
|   | Канала.                     |                              |  | Шоссе.  |
|   | Водная мельница.            |                              |  | Железная дорога.  |
|   | Мельничная.                 |                              |  | Почтовая.   |
|   | Внутренняя.                 |                              |  | Торговая.   |
|   | Дача лѣсной стражи.         |                              |  | Зилничъ.  |
|   | Почтовая станція.           |                              |  | Проезочная.   |
|   | Вѣртовой столбъ.            |                              |  | Гребля.   |
|   | Мостъ                       | каменный.                    |  |   |
|   |                             | деревянный.                  |  |   |
|   | Чистое Болото               |                              |  |   |

ИЗЪЯСНЕНІЕ БУКВЪ.

- Отъ А до В. Граница Владиміровоуезднаго уѣзда.
- Отъ В до С. Граница Весьегонскаго уѣзда.
- Отъ С до D. Граница Кашинскаго уѣзда.
- Отъ D до E. Граница Коржевскаго уѣзда.
- Отъ E до F. Граница Тверскаго уѣзда.
- Отъ F до А. Граница Торжковскаго уѣзда.

54° 20'

54° 30'

54° 40'

57  
15

57  
10



VIII E. d. 16

