



**Topografišeskaja meževaja karta Tverskoj Gubernii
Korševskago Ušzda : iz atlasa, sostavlennago v 1848 i 1849m
godach šinami Meževago Korpusa i Oficerami Topografov
voennago vjudomstva**

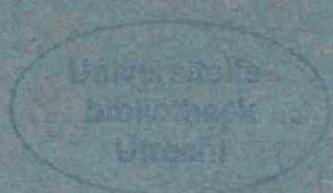
<https://hdl.handle.net/1874/433378>

XI.
Kortcheva.

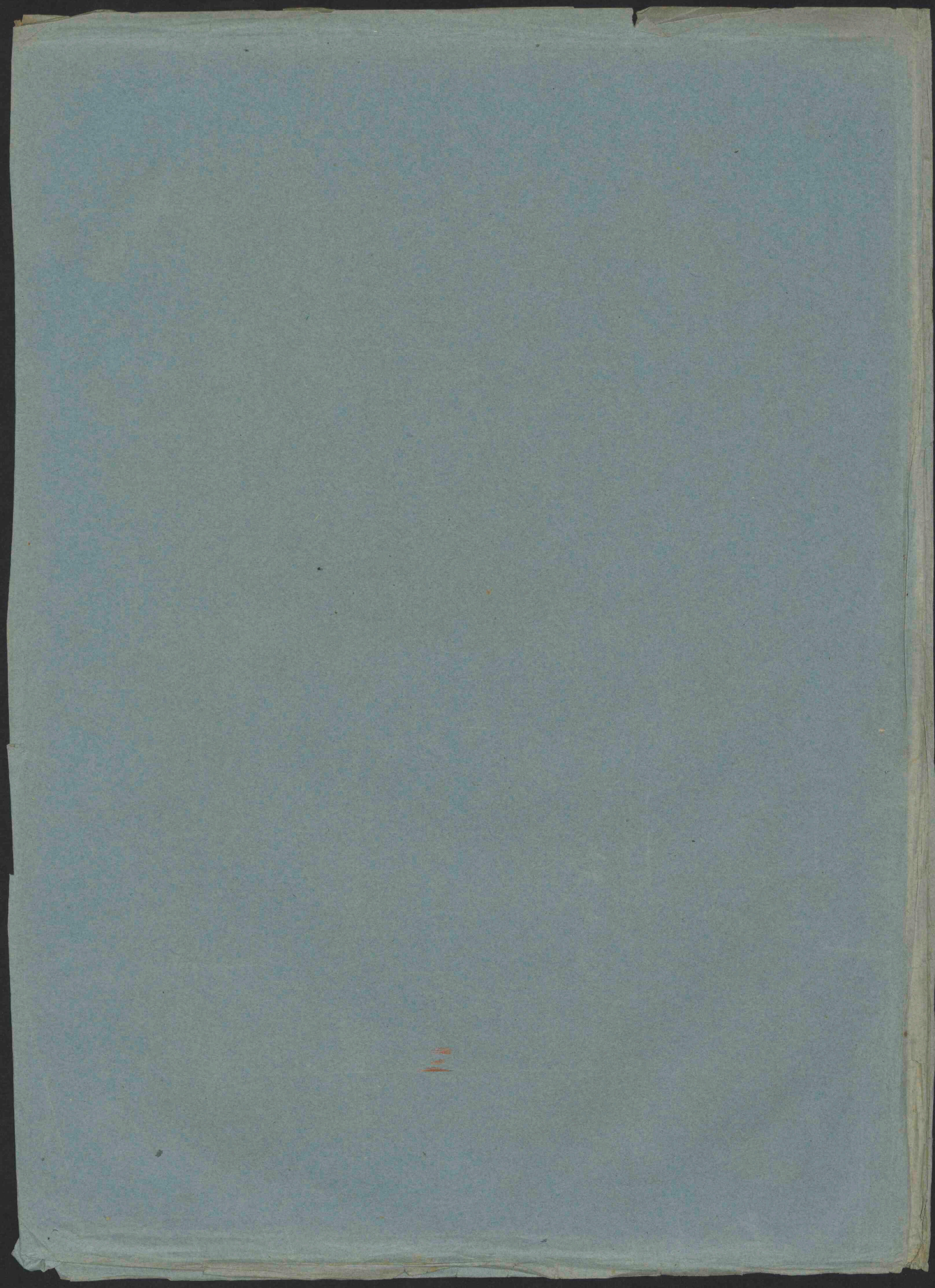
UNIVERSITEITSBIBLIOTHEEK UTRECHT



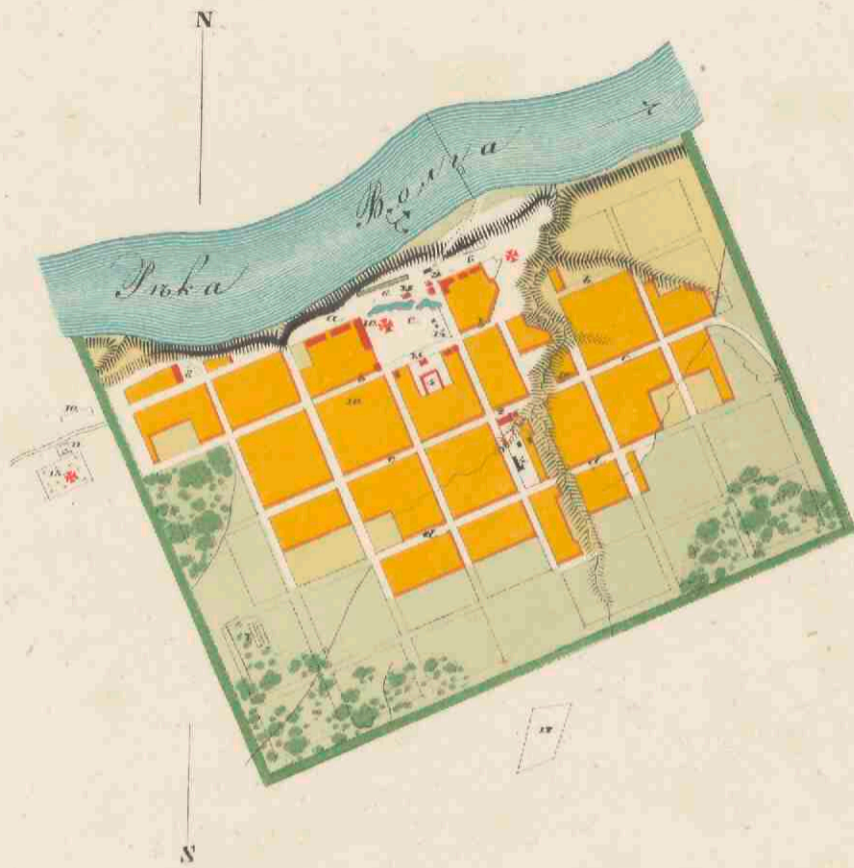
3671 7274



VIII. Ed. 16 (DK 59-13)



ПЛАНЪ УЪЗНАГО ГОРОДА КОРЧЕВЫ.



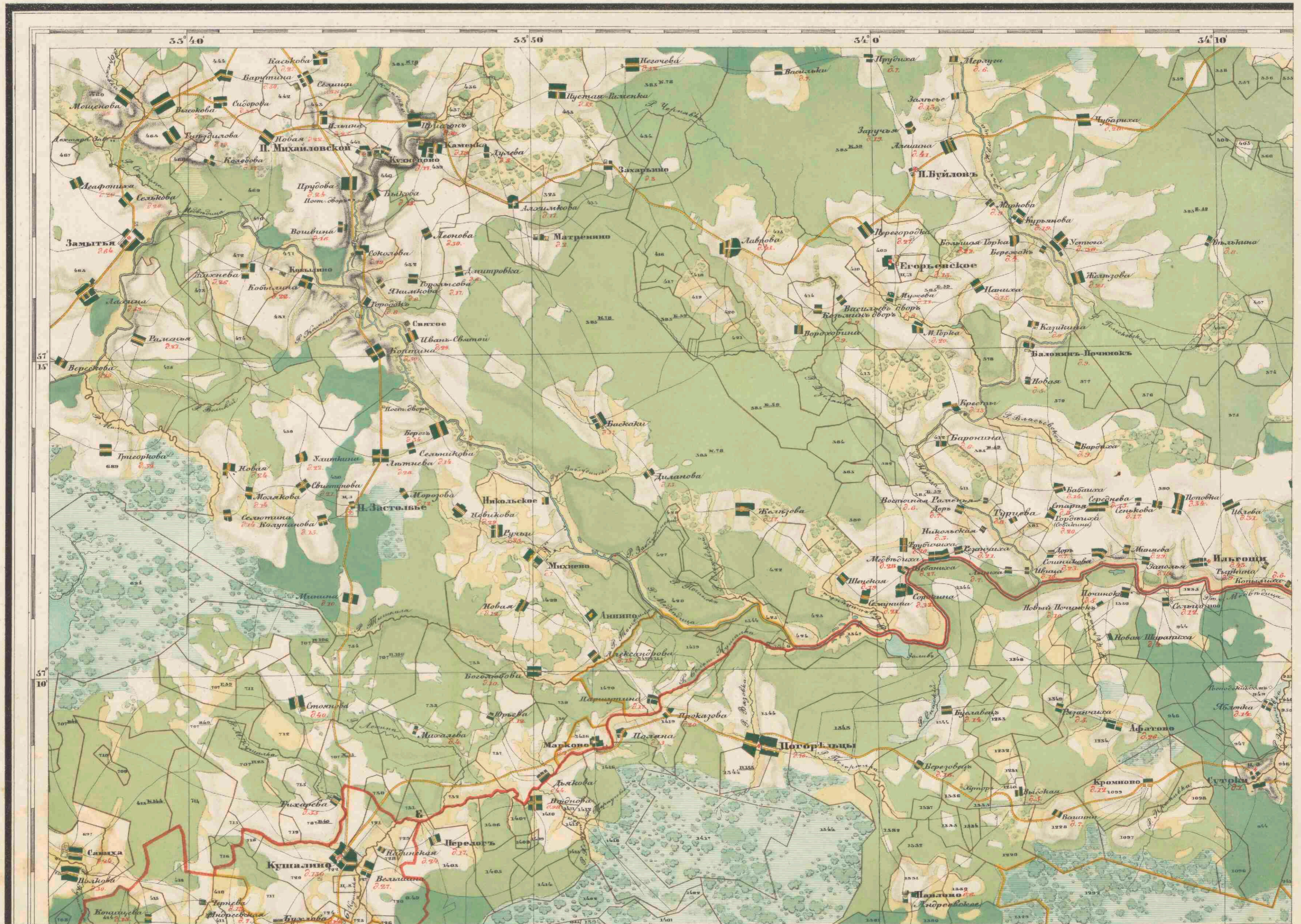
Масштабъ въ дюймѣхъ 250 сажень.

1. Церкви Воскресенія Христова.	Земли внутри городской черты	214.	Торговыхъ капиталовъ	56.
2. Городовья присудственные лѣста.	Кварталовъ	24.	Въ томъ числѣ:	
3. Городская больница.	Площадей	1.	Первой гильди	1.
4. Казарны для пожарной команды.	Улицъ	5.	Второй гильди	1.
5. Острогъ.	Домовъ	246.	Третьей гильди	34.
6. Бухваръ.	Въ томъ числѣ:		Лавокъ	17.
7. Кирпичныя заводы.	Кварталовъ	14.	Припорокъ	5.
8. Лѣтний магазинъ.	Деревянныхъ	252.	Кирпичныхъ магазиновъ	5.
9. Солонной магазинъ.	Церквей	3.	Трактировъ и харчевенъ	3.
10. Внешние погреба.	Кладбищъ	1.	Питомныхъ домовъ	5.
11. Барачныя.	Жителей	2257.	Заводовъ	4.
12. Огородъ инвалидной команды.	Въ томъ числѣ:		На нихъ приготавливается уфѣлки	3500 р.с.
13. Кладбище.	Дворовъ	151.	Учебныхъ заведеній	2.
14. Вѣсы.	Духовнаго званія	49.	Въ нихъ утѣмленъ	30.
15. Кладовая.	Купцовъ	527.	Полицейской и пожарной команды	6.
16. Уездныя присудственные лѣста.	Мещанъ	1278.	Городскихъ суммъ за 1851 годъ	19000 2745.
Улицы:	Разноименныхъ	56.	Доходовъ	2746.
a. Набережная.	Востанаго званія	572.		
b. Дворянская.	Дворянскихъ людей	104.		
c. Большая.	Православныхъ	2245.		
d. Бутырки.	Нововерцевъ	12.		
Площадки:				
e. Буржуйская.				

by XI-7

VIII E.d.16.

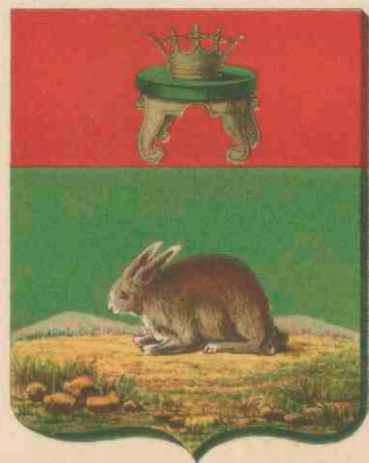








VIII E. J. 16.



**ТОПОГРАФИЧЕСКАЯ МЕТРЕВАЯ КАРТА
ТВЕРСКОЙ ГУБЕРНИИ
КОРЧЕВСКАГО УЕЗДА.**

Изъ атласа, составленнаго въ 1848 и 1849^{мъ} годахъ
Чинами Межеваго Корнуса и Сфицерами
Топографовъ военнаго вѣдѣнства,

подъ наблюдениемъ

ГЕНЕРАЛЬНАГО ШТАБА ГЕНЕРАЛЪ-МАІОРА МЕНДА

*и руководствомъ, въ ученскѣ отношеніи,
Императорскаго Русскаго Географическаго Общества.*

издана, по **ВЫСОЧАЙШЕМУ** повелѣнію,

ИМПЕРАТОРСКИМЪ РУССКИМЪ ГЕОГРАФИЧЕСКИМЪ ОБЩЕСТВОМЪ ВЪ 1855^{мъ} ГОДУ.

въ 1:50000 масштабѣ.



56
55

56
50

56
25

55° 40'

55° 50'

54° 0'

54° 10'

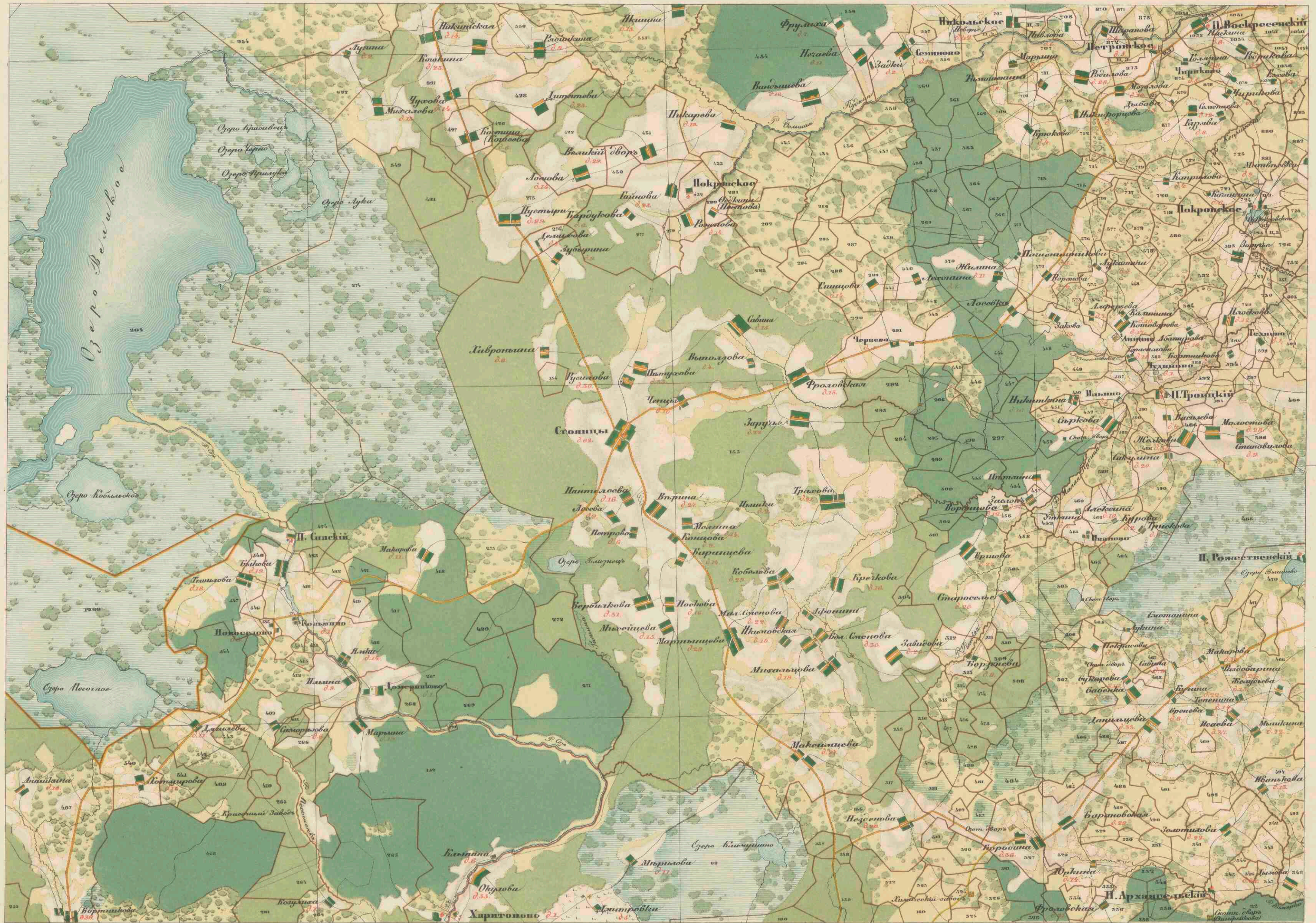
VIII E. d. 16.



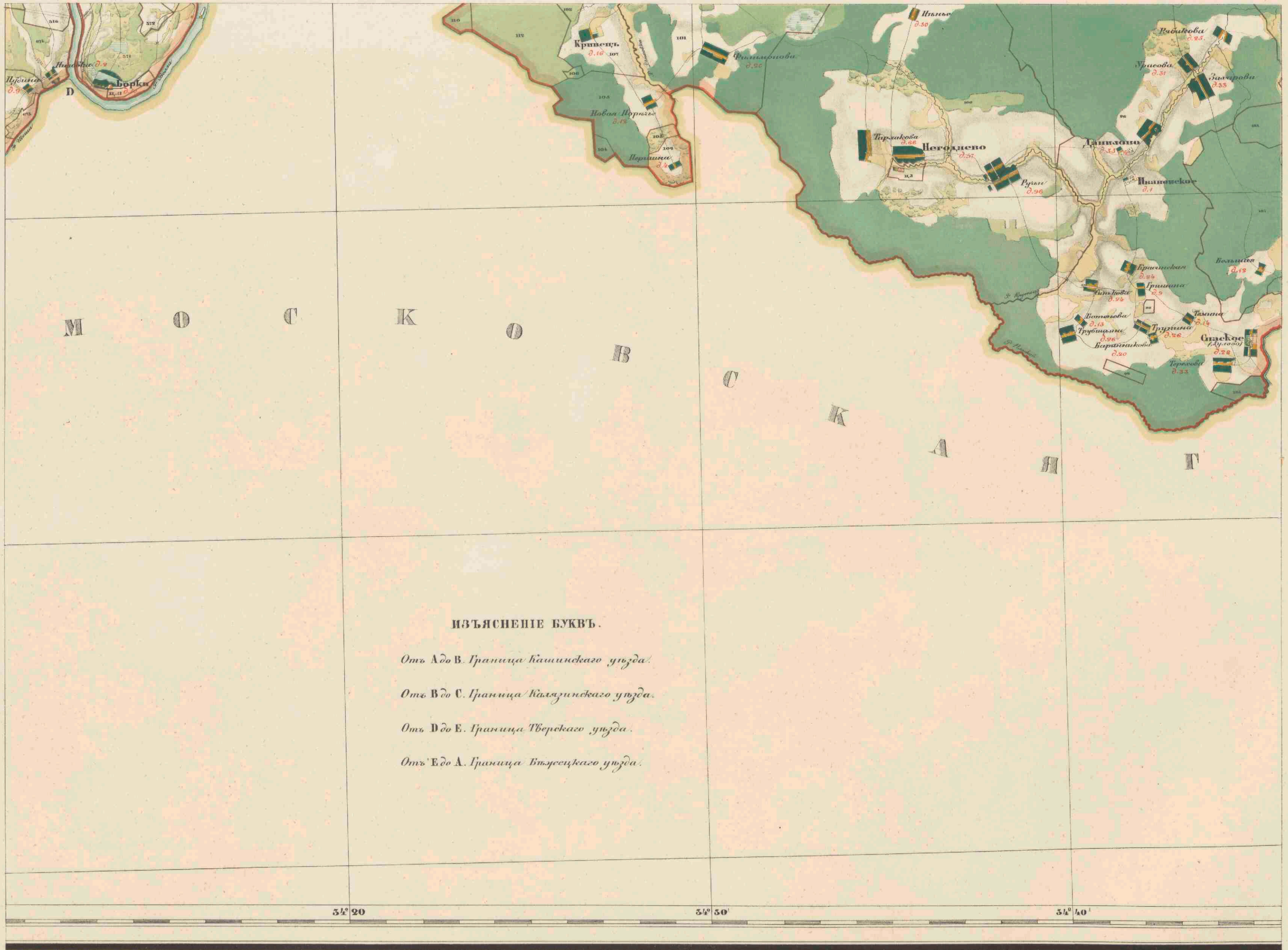


VIII E. d. 16.

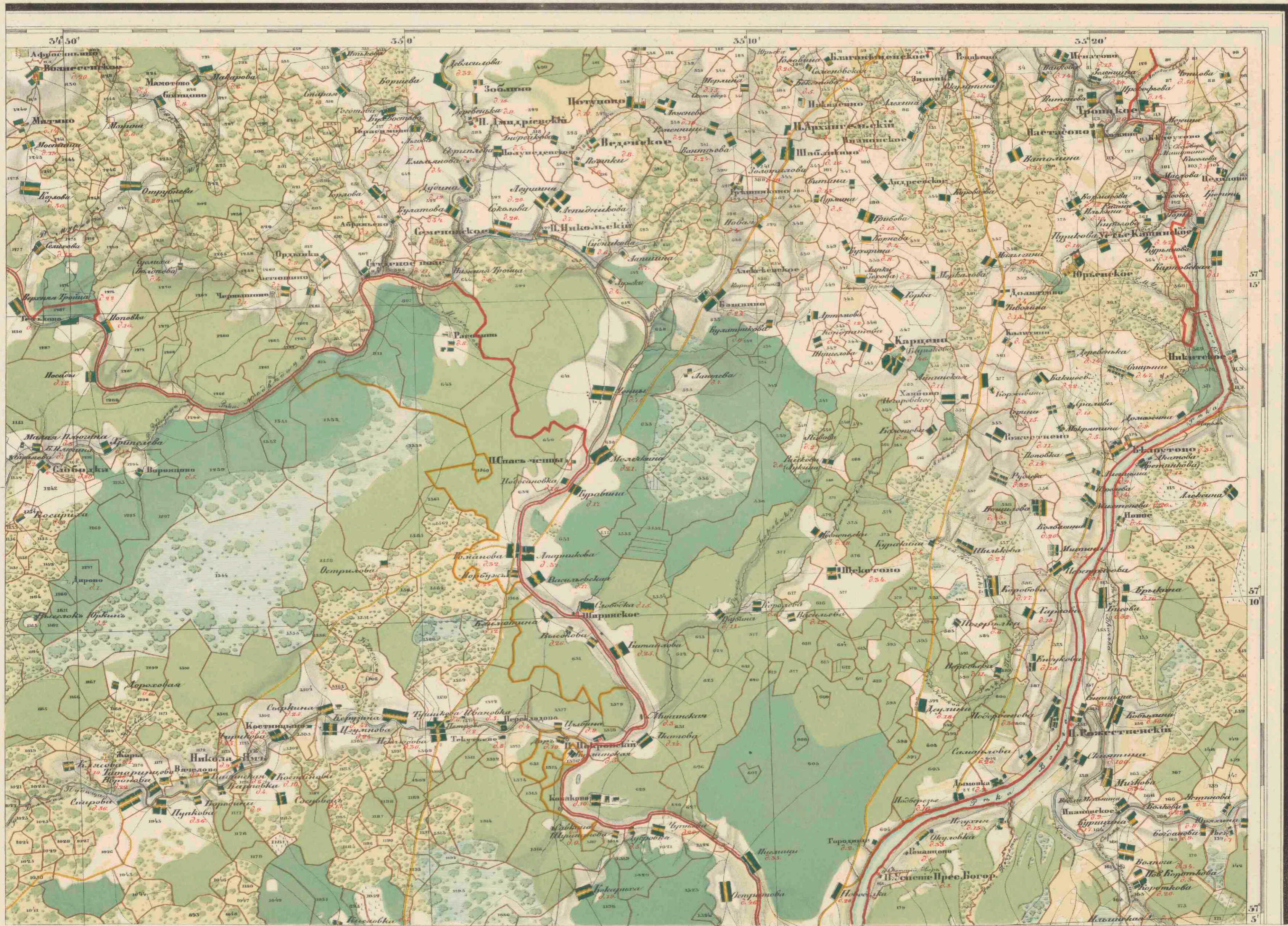




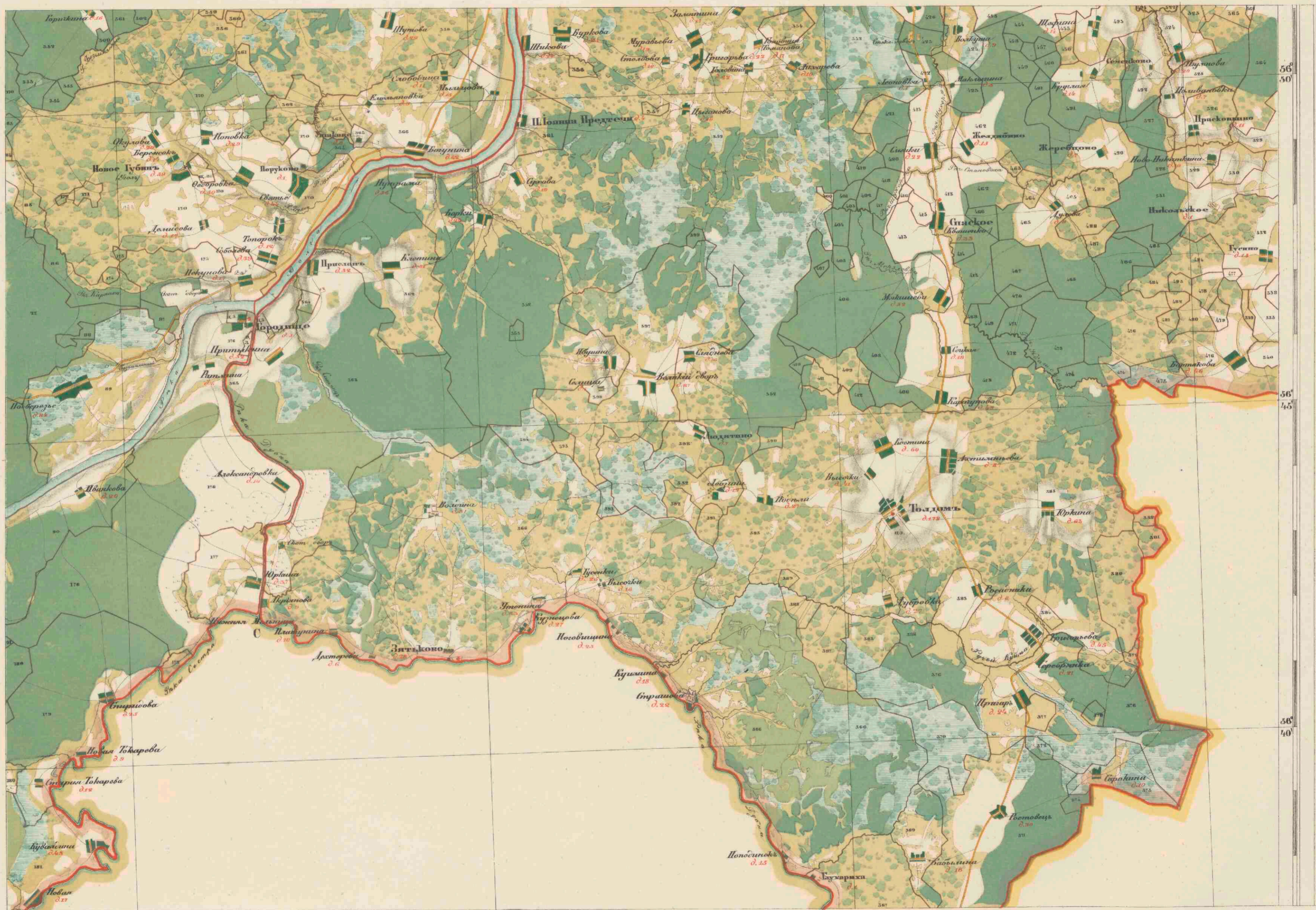


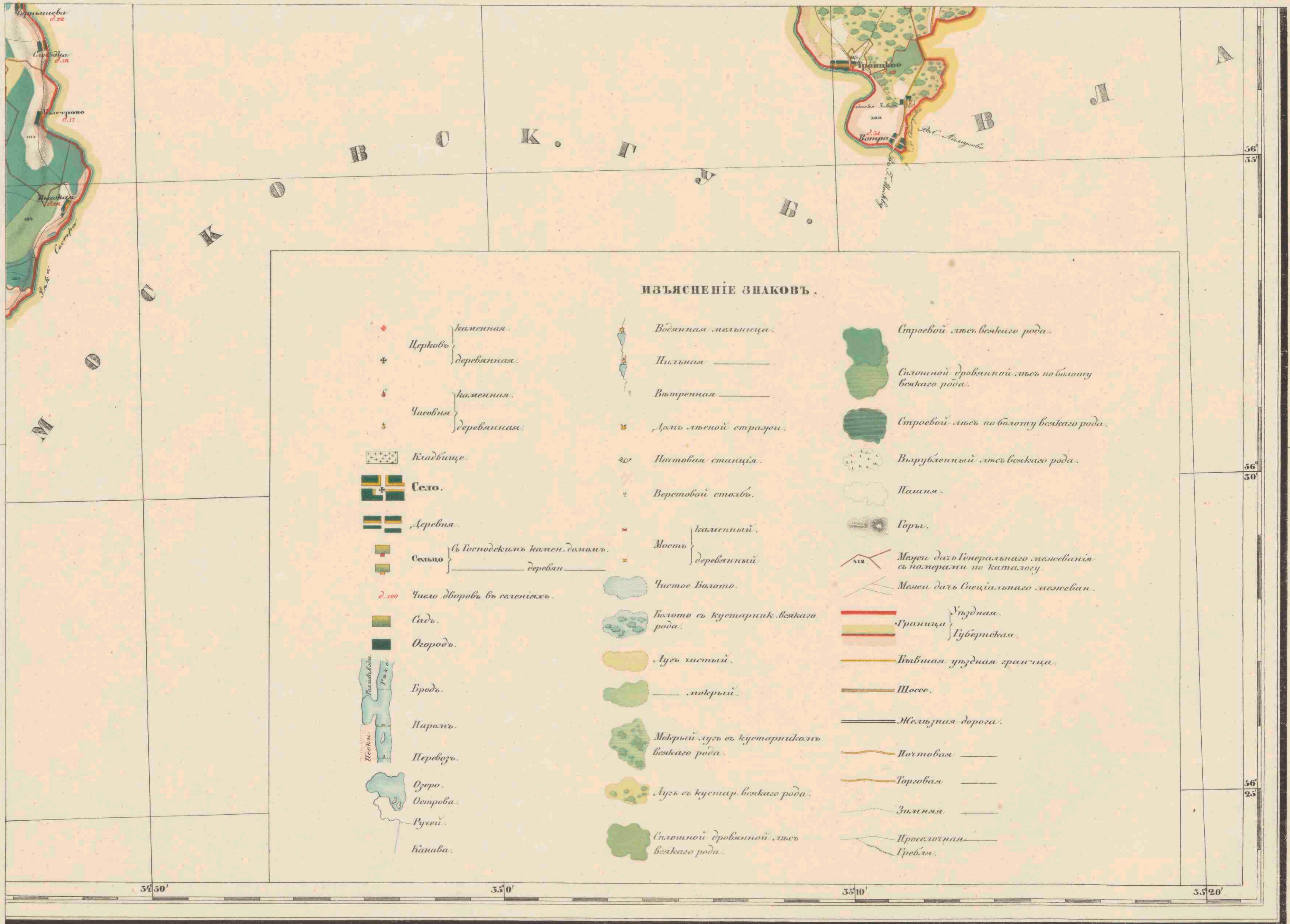


VIII E. J. 16









ИЗЪЯСНЕНІЕ ЗНАКОВЪ.

- | | | | |
|-------------------------------|--------------------------------|---|--|
| ✱ Церковь | каменная. | ⚙️ Водяная мельница. | 🌲 Стреловой лѣсъ всякаго рода. |
| ✱ Церковь | деревянная. | ⚙️ Пильная _____ | 🌲 Сплошной дровянной лѣсъ по болоту всякаго рода. |
| ⌚ Часовня | каменная. | ⚙️ Внутренняя _____ | 🌲 Стреловой лѣсъ по болоту всякаго рода. |
| ⌚ Часовня | деревянная. | ⚙️ Дѣль лѣсной стражи. | 🌲 Вырубленный лѣсъ всякаго рода. |
| ⊞ Кладбище. | | 🚉 Почтовая станція. | 🌲 Пашня. |
| 🏡 Село. | | ⚙️ Веретовой столбъ. | 🌲 Горы. |
| 🏡 Деревня. | | ⚙️ Мостъ | ⚡ Мѣжи даго Генеральнаго мѣжеванія съ поперемѣи по каталогу. |
| 🏡 Сельцо | съ Господскимъ камен. дворомъ. | ⚙️ Мостъ | ⚡ Мѣжи даго Специальнаго мѣжеванія. |
| 🏡 Сельцо | деревянный. | 🌲 Чистое Болото. | 📏 Граница |
| 🏠 Число дворовъ въ селеніяхъ. | | 🌲 Болото съ кустарникъ всякаго рода. | 📏 Уездная. |
| 🏠 Сады. | | 🌲 Лузь густый. | 📏 Губертская. |
| 🏠 Огородъ. | | 🌲 Лузь мокрый. | 📏 Вывиная уездная граница. |
| 🌊 Бродъ. | | 🌲 Мокрый лузь съ кустарниками всякаго рода. | 📏 Шоссе. |
| 🌊 Паромъ. | | 🌲 Лузь съ кустар. всякаго рода. | 📏 Железная дорога. |
| 🌊 Перевозъ. | | 🌲 Сплошной дровянной лѣсъ всякаго рода. | 📏 Почтовая _____ |
| 🌊 Озеро. | | | 📏 Торговая _____ |
| 🌊 Острова. | | | 📏 Зиппья _____ |
| 🌊 Ручей. | | | 📏 Прокладочная _____ |
| 🌊 Канавы. | | | 📏 Грѣбля _____ |



