



Carte générale du théâtre de la guerre en Italie et dans les Alpes

<https://hdl.handle.net/1874/433413>



.a.20.



B. Nothema f. 100
19^{de} no. 26-4-76

VIII E.a.20

(Geo. V, f. 164.)

O a / 435



8

16

VIII E. a. 20





LES PEUPLES D'ITALIE RENDUS
À LA LIBERTÉ, ET À LA
VÉRITÉ

Les Républiques conduites par Bonaparte
enlevées à leurs ennemis, 20000 soldats
pris, 30 canons, 300000 livres, 100 pontons, 2 vaisseaux
de ligne, 2 frégates, 30 galères et corvettes et une innombrable
de mitraille, d'armes de art et de sciences dont la France est enrichie
Le Gouvernement des Républiques Cisalpine,
Ligurienne, Romaine.

Passage du Var
Prise de Nice
Bataille de
Saorgio
Bataille de Mondovì
Bataille de Chiavari
Bataille de Dego
Bataille de Montenapoleone
Bataille de Milot
Bataille de Castiglione
Bataille de Rovereto
Bataille de Bassano
Bataille de la Focchetta
Bataille de Lodi
Bataille de Arona
Bataille de Montebello
Bataille de Cassano
Bataille de Treviso
Bataille de Mantoue
Bataille de Cambray
Bataille de Valtenchise
Bataille de Sacile
Bataille de Cuneo
Bataille de Rivoli
Bataille de Marengo
Bataille de Hohenlinden
Bataille de Austerlitz
Bataille de Wagram
Bataille de Aspern
Bataille de Raasdorf
Bataille de Znaim
Bataille de Essling
Bataille de Wagram
Bataille de Raasdorf
Bataille de Znaim
Bataille de Essling
Bataille de Wagram

Carte Générale
Du Théâtre de la Guerre en Italie et dans
Les Alpes

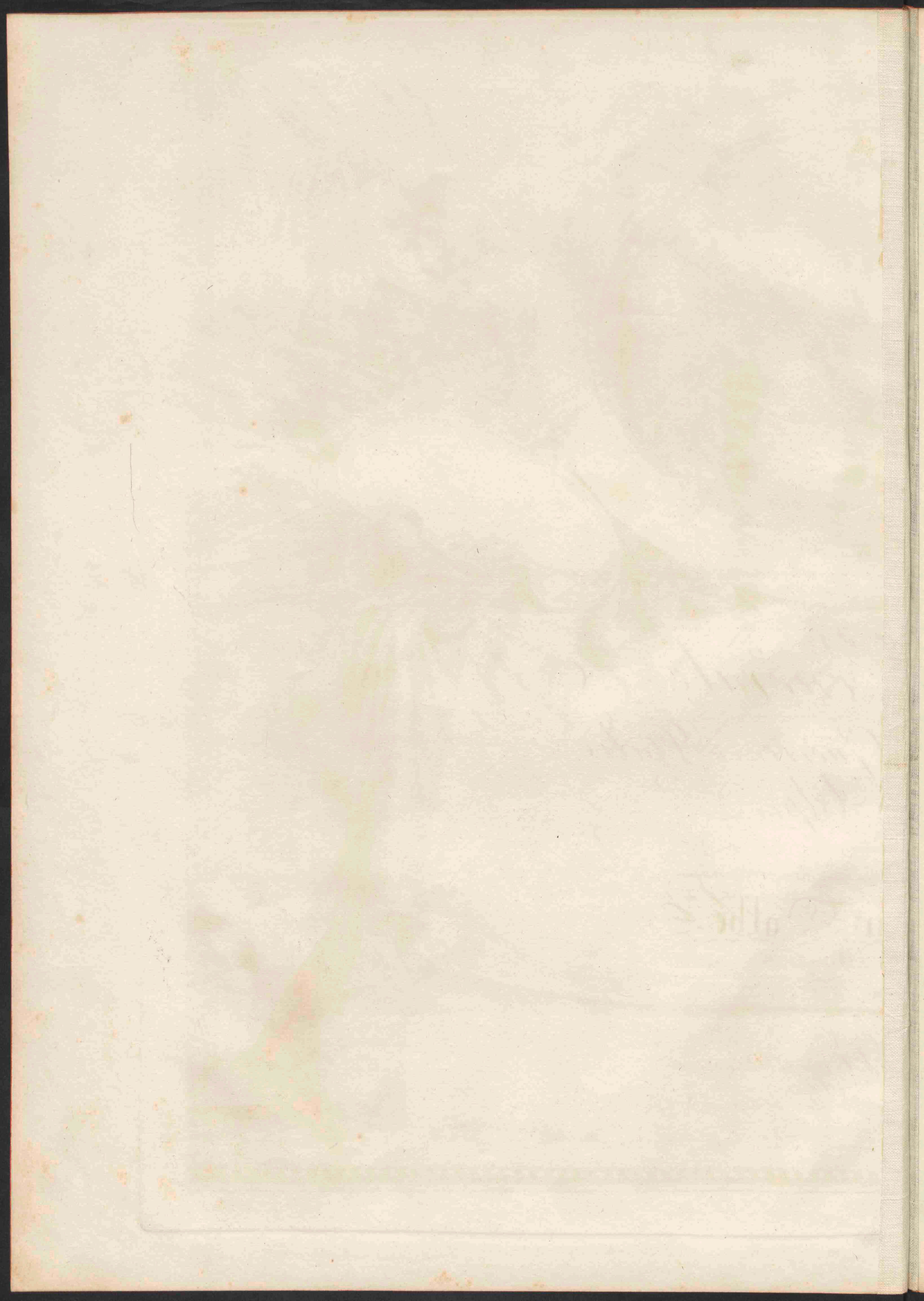
Depuis le passage du VAR le 20^{me} 7^{bre} 1792 (V. S.) jusqu'à l'entrée des français à ROME le 22 pluviôse an 6^{me} Rép.
avec les limites et divisions des nouvelles Républiques

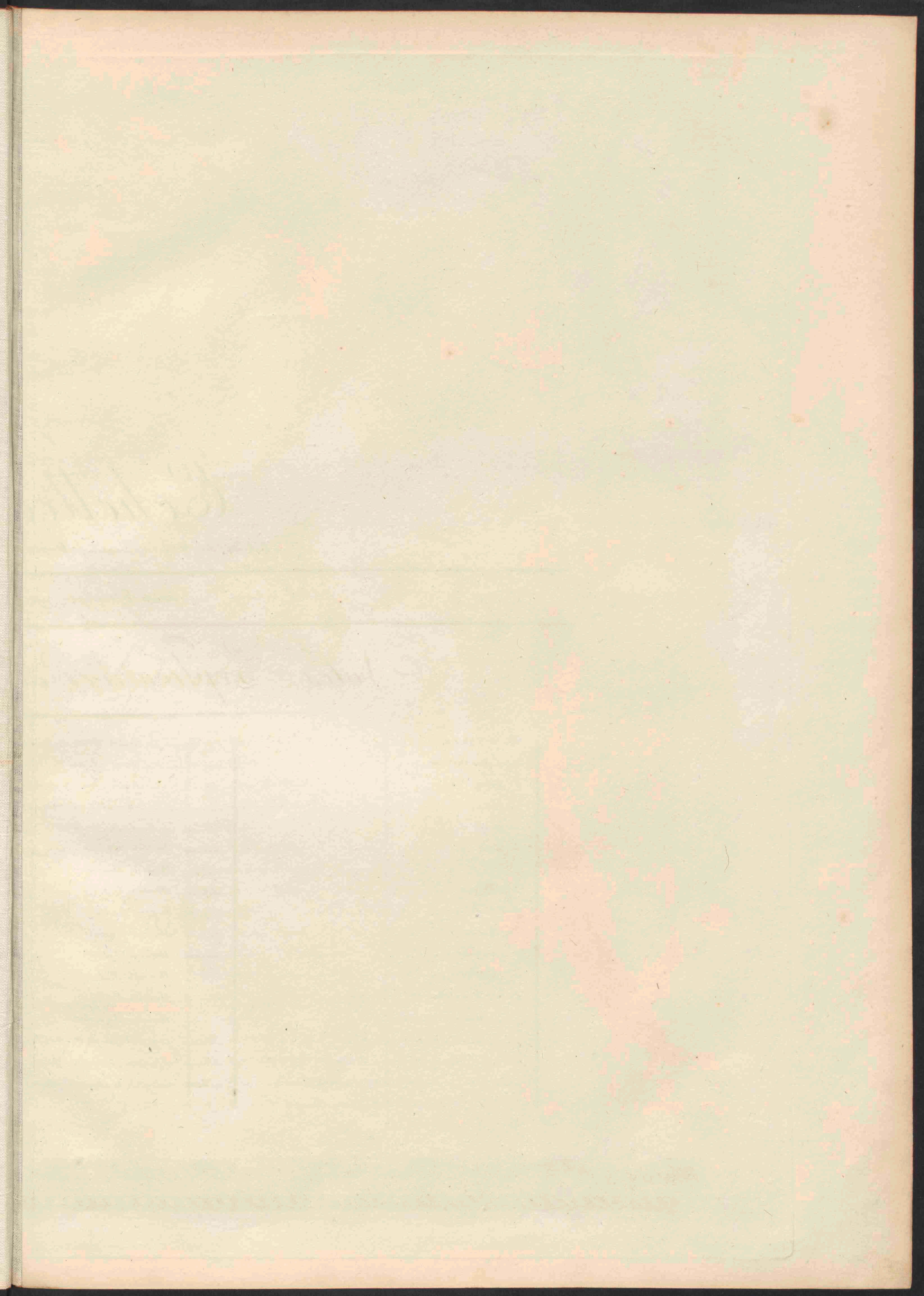
Gravé par les Citoyens
Freres Bordigou
Par Naclet Dalbe
Bossu Topographe

Capitaine de canoniers attaché pendant toute la guerre au 9^{me} Rég. Bonaparte en qualité de chef de son B^{ou} Topographique

An 6^{me} Républicain
A Milan chez l'auteur Directeur du dépôt de la Guerre

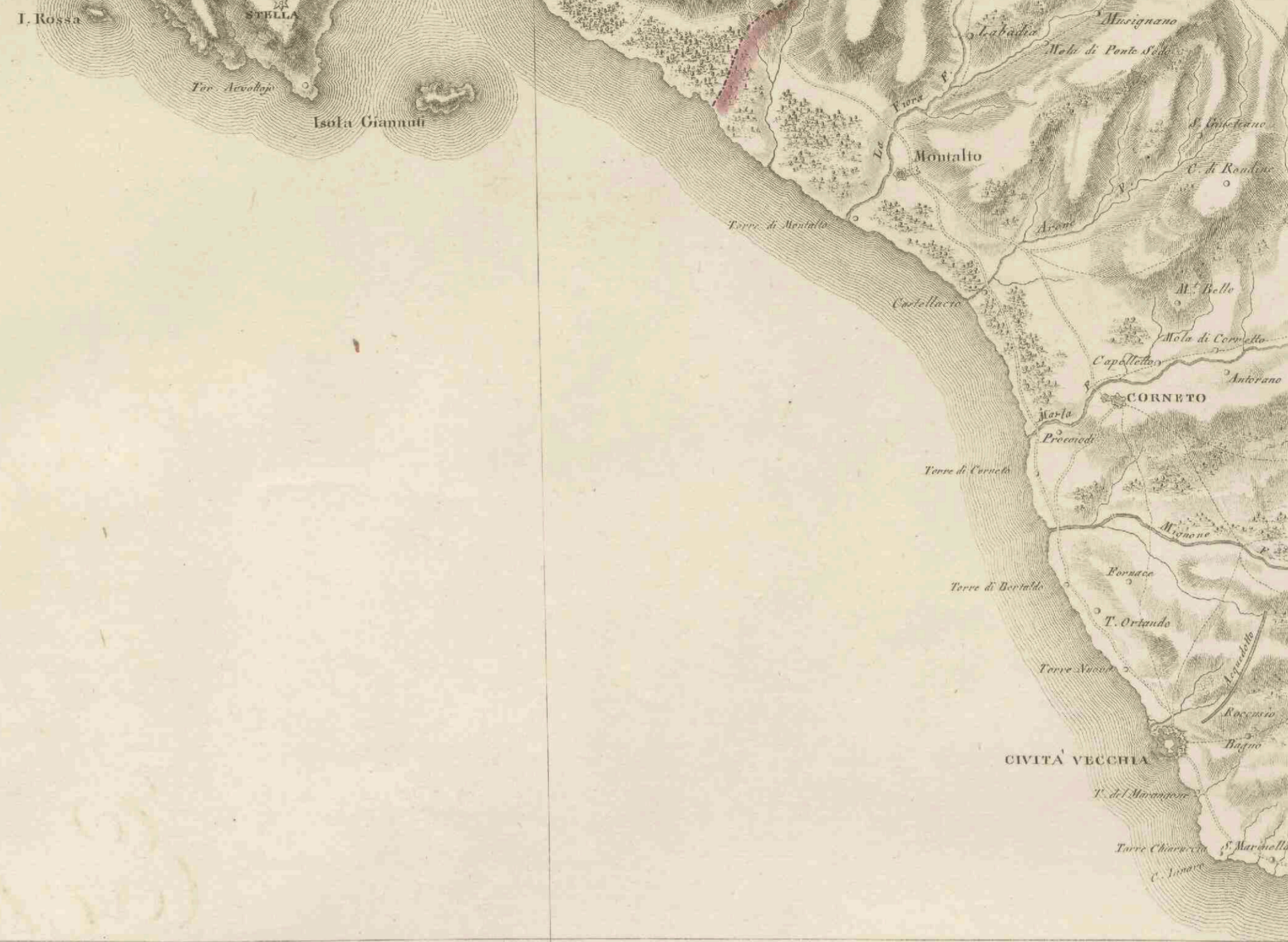






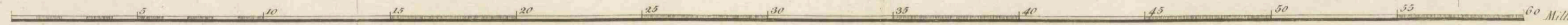
28°

29°

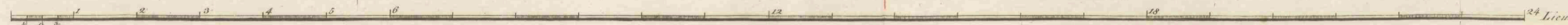


Echelle

Echelles de Milles Communs d'Italie de 60 au degré



Echelles de Lieues Communes de France de 2400 toises ou 24 au degré



Notes Explicatives Des Signes

- VILLE.
- FORTERESSE . fort .
- Bourg .
- Village .
- Hameau . Co .
- Poste .
- Marais .
- Bois .
- P. Pont Militaire de Bateaux .
- Bataille .
- Combat .
- Quartier général des Français .
- Retranchements .
- Batteries de Canon .
- Frontières des Etats .
- Frontières des Provinces .
- Frontières des Départements des Républiques .
- Subdivisions de Provinces ou Districts .

- Grande Route de Poste .
- Grand chemin .
- Sentier, traverse, mauvais chemin .
- Marche des Français .
- Division ou Détachement de l'Armée Française en Général .
- Division Massena .
- Division Angereau .
- Division Serurier .
- Division La Harpe .
- Division Vaubois .
- Division Saurat .
- Division Joubert .
- Division Victor .
- Division Bernadotte .
- Corp d'Armée du G^{al} Berthier marchant sur Rome .
- Principales positions de l'Armée des Alpes .
- Corp d'Armée ou détachement Autrichien ou Coalisé en Général .

- Mines de Cuivre .
- Forges de Cuivre .
- Mines de Plomb .
- Mines de Fer .
- Fonderies de Fer .
- Forges de Fer .
- Mines de Vif-Argent .
- Mines d'Antimoine .
- Souffre .
- Charbon Fossile .
- Marbre .
- Eaux Minérales .
- Bains .
- M. Montagne .
- B. Berg ou Montagne .
- E. Fleuve .
- R. Riviere .



177
R
A
L
K

THE
LIBRARY
OF THE
MUSEUM
OF
COMPARATIVE ZOOLOGY
AND ANATOMY
HARVARD UNIVERSITY
CAMBRIDGE, MASS.

A
R
C
H
I
V
E

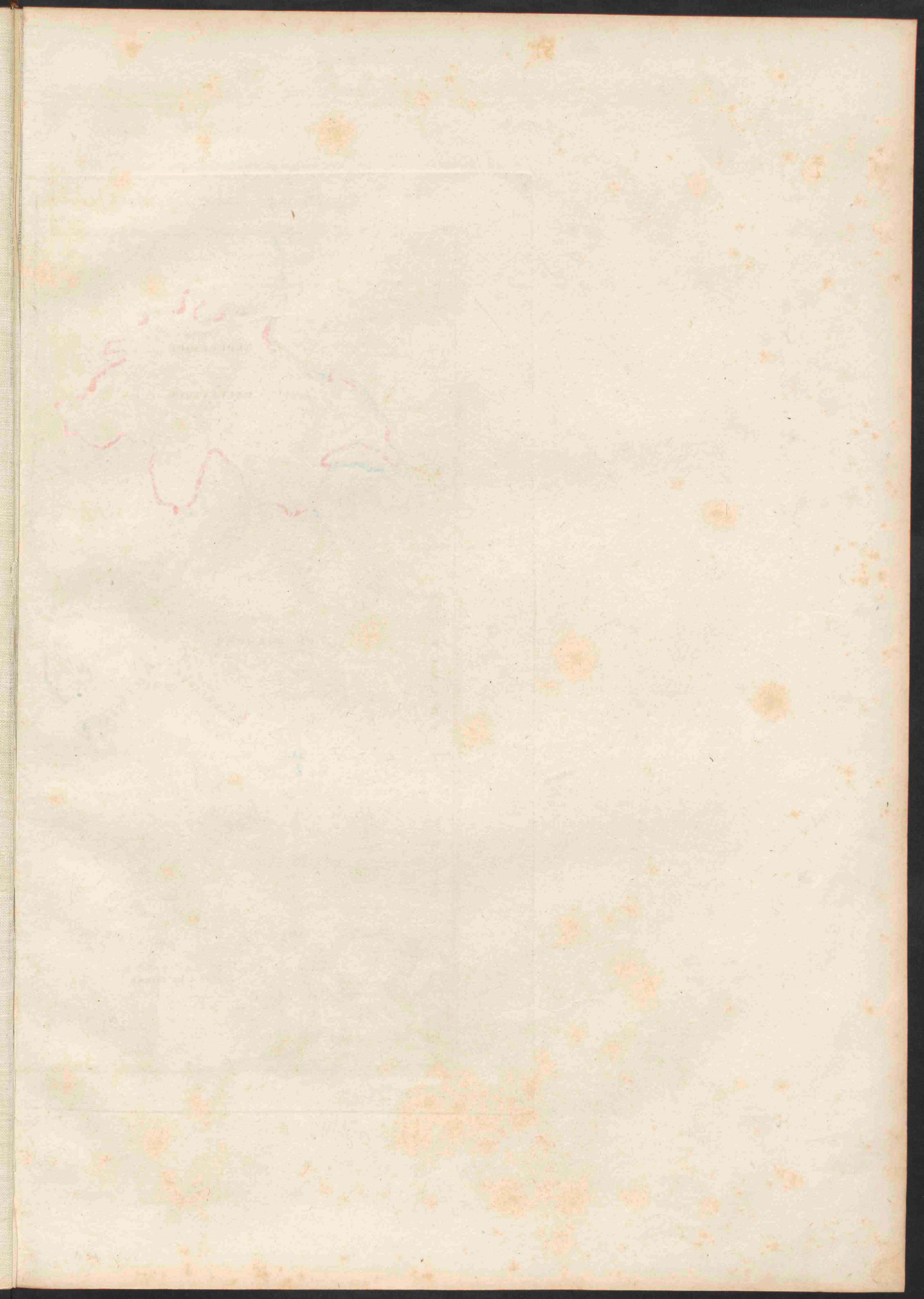


48°

48°

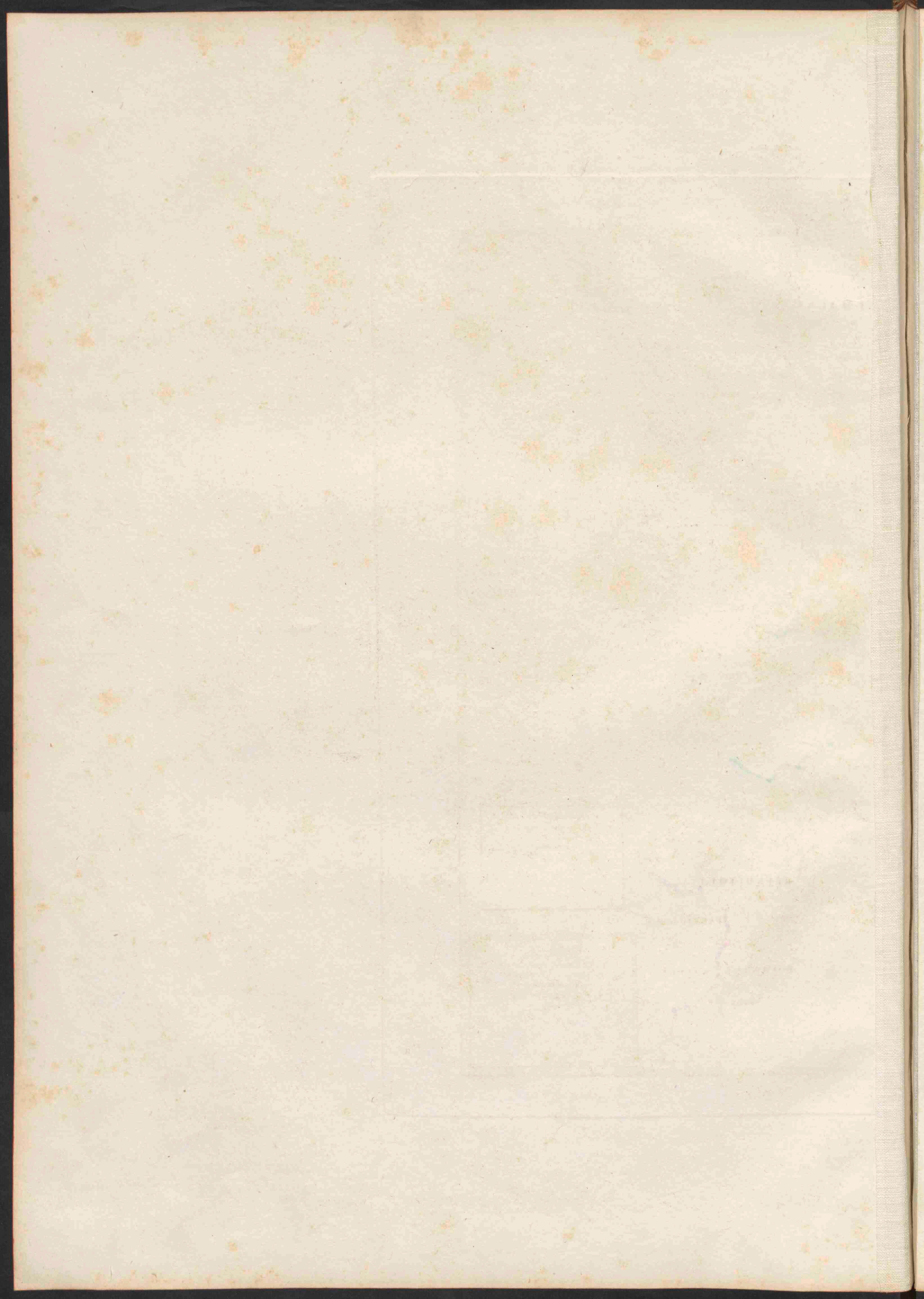
30°

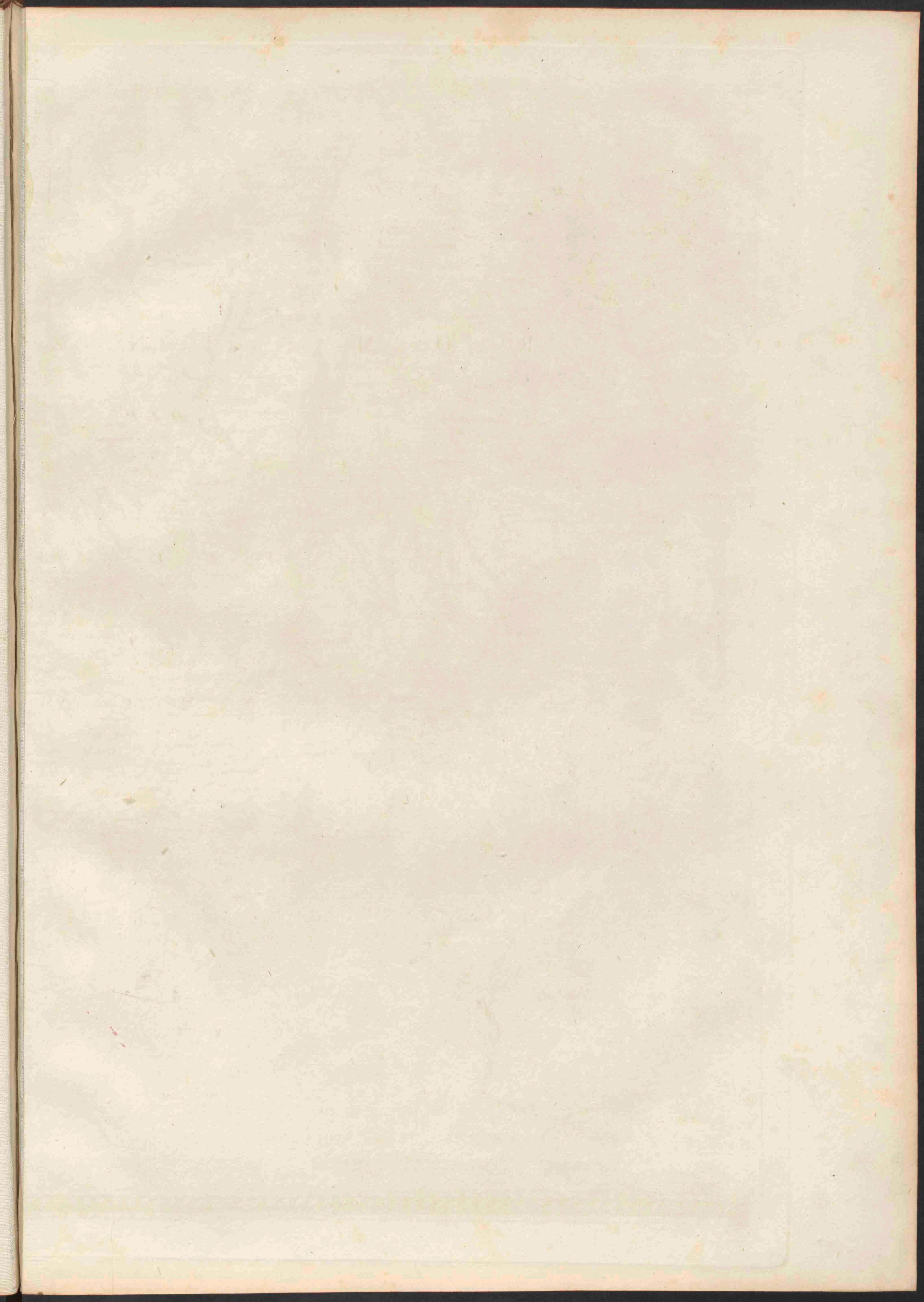
31°



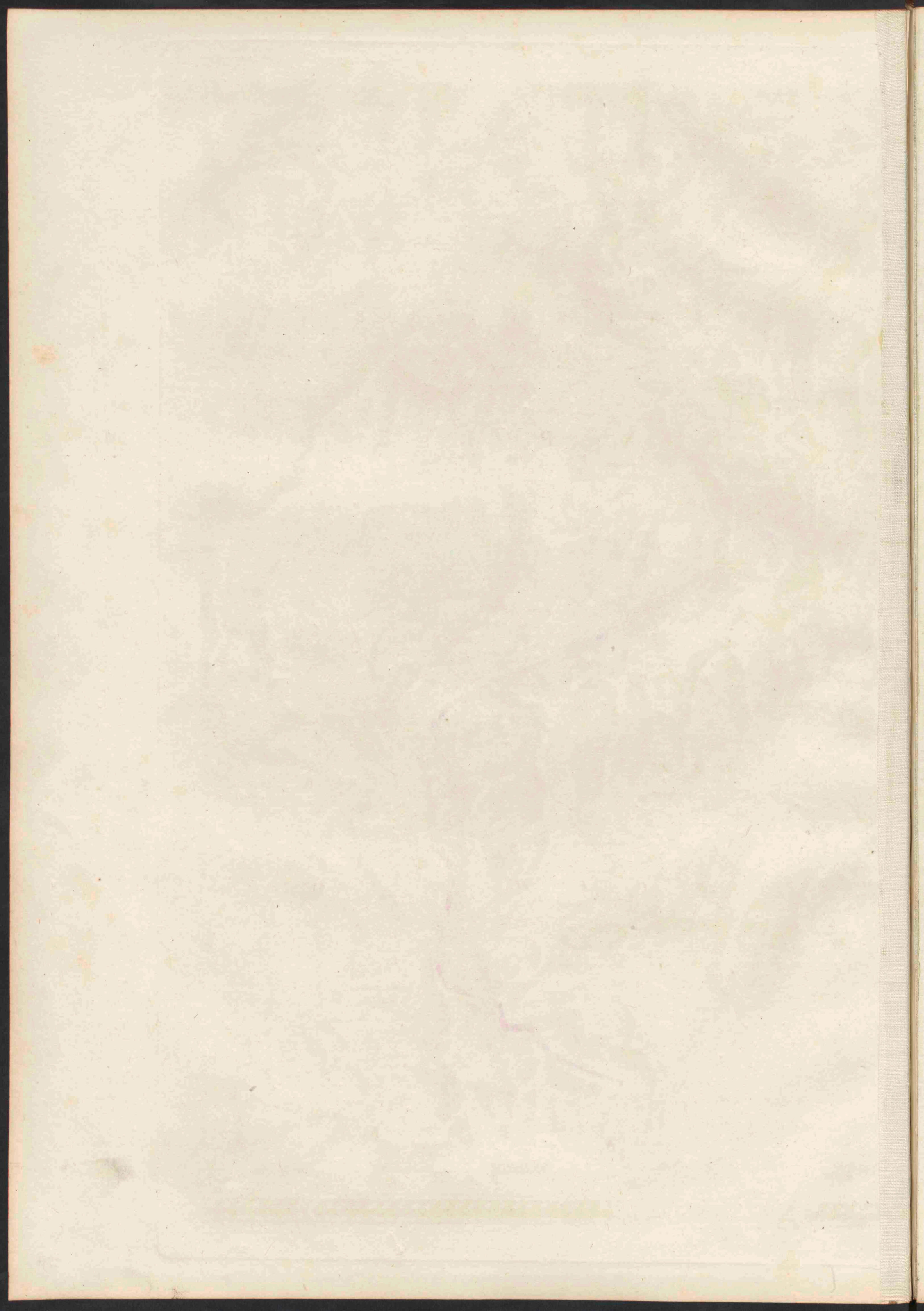
*Second Tableau d'assemblage de la Carte Générale du Théâtre de la Guerre en Italie en 30 feuilles Par B. Dalbe.
Publiée l'an 6.^{me} Rép.*

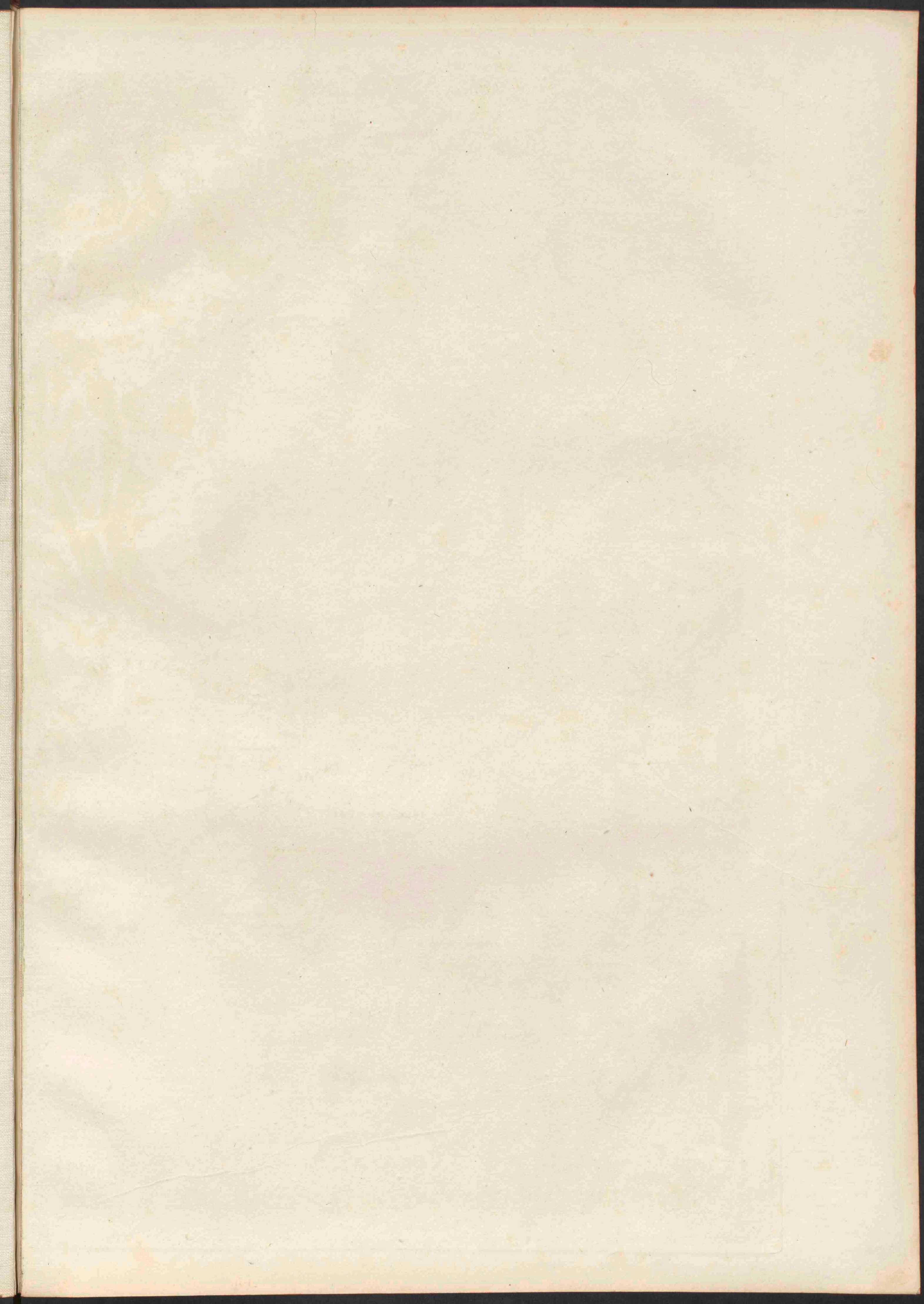














LIVORNO

P I S A N O

D E

COLLE

SIENA

P R I N C I P A U T E D E T O S C A N E

P I O M B I N O

CANAL DE PIOMBINO

ISLE D' ELBE

GROSSETO

PIA N O S A I S O L A

PRESIDES

L' Formiche

ORBETELLO

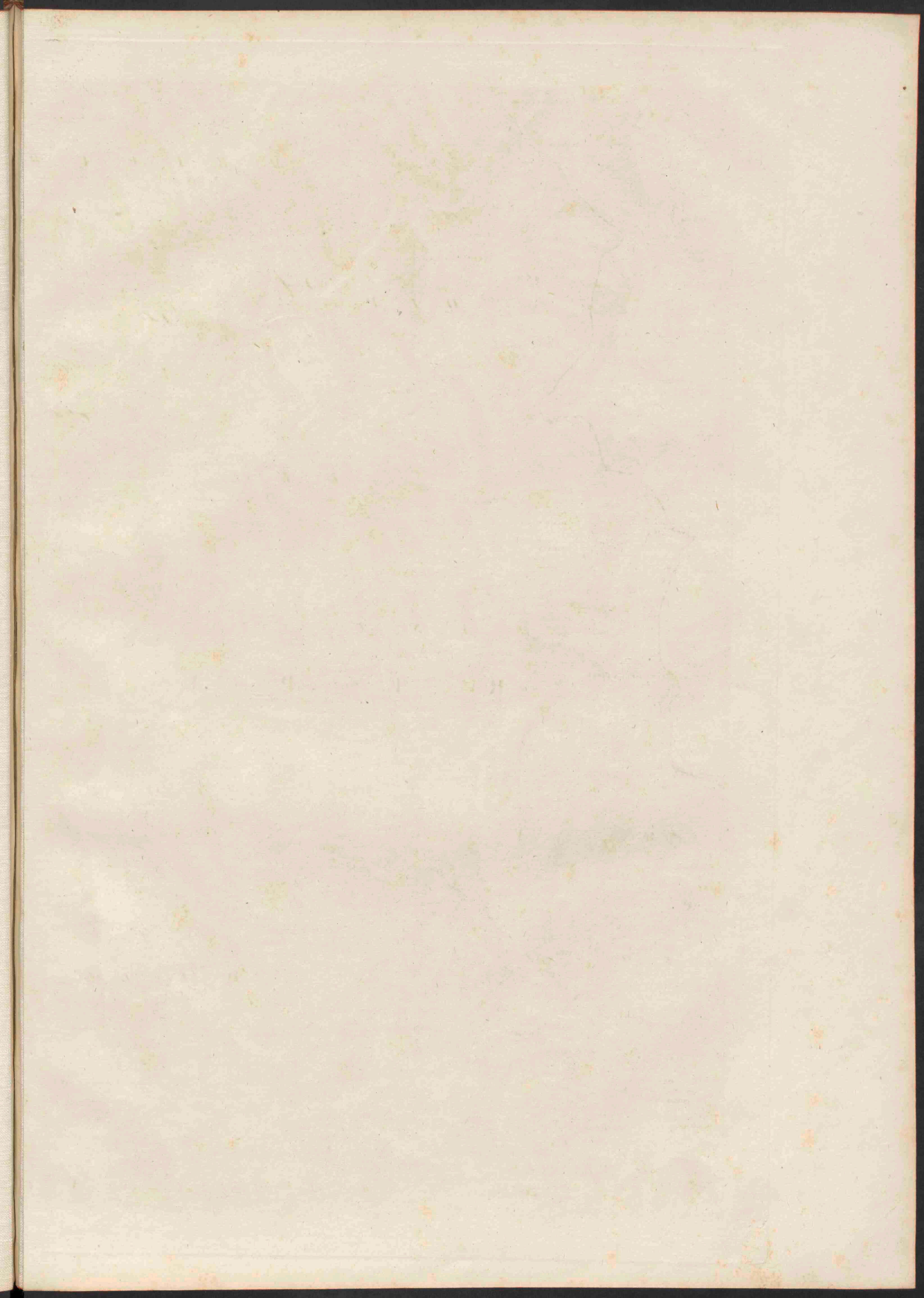
Isola del Giglio

43°

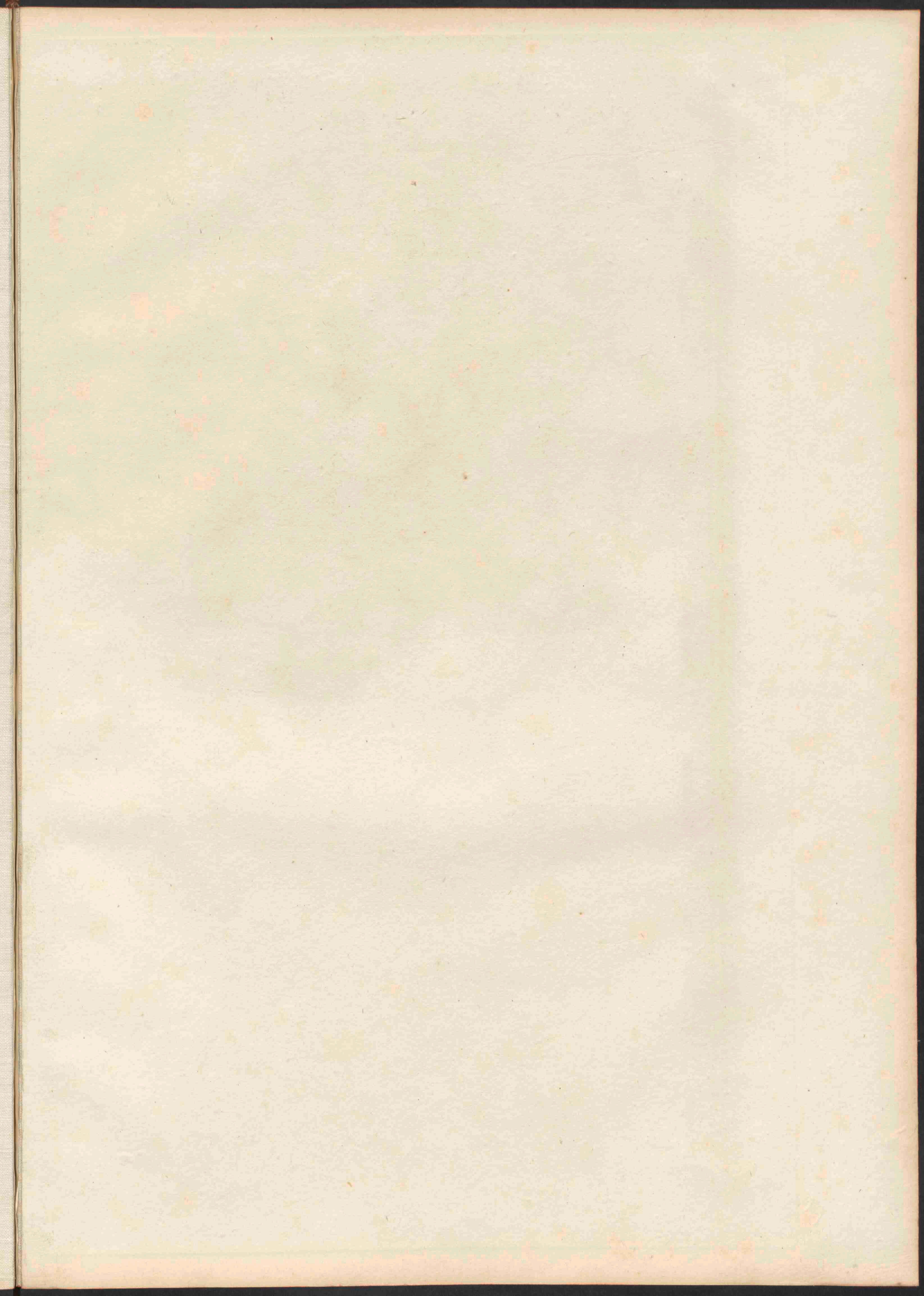
43°

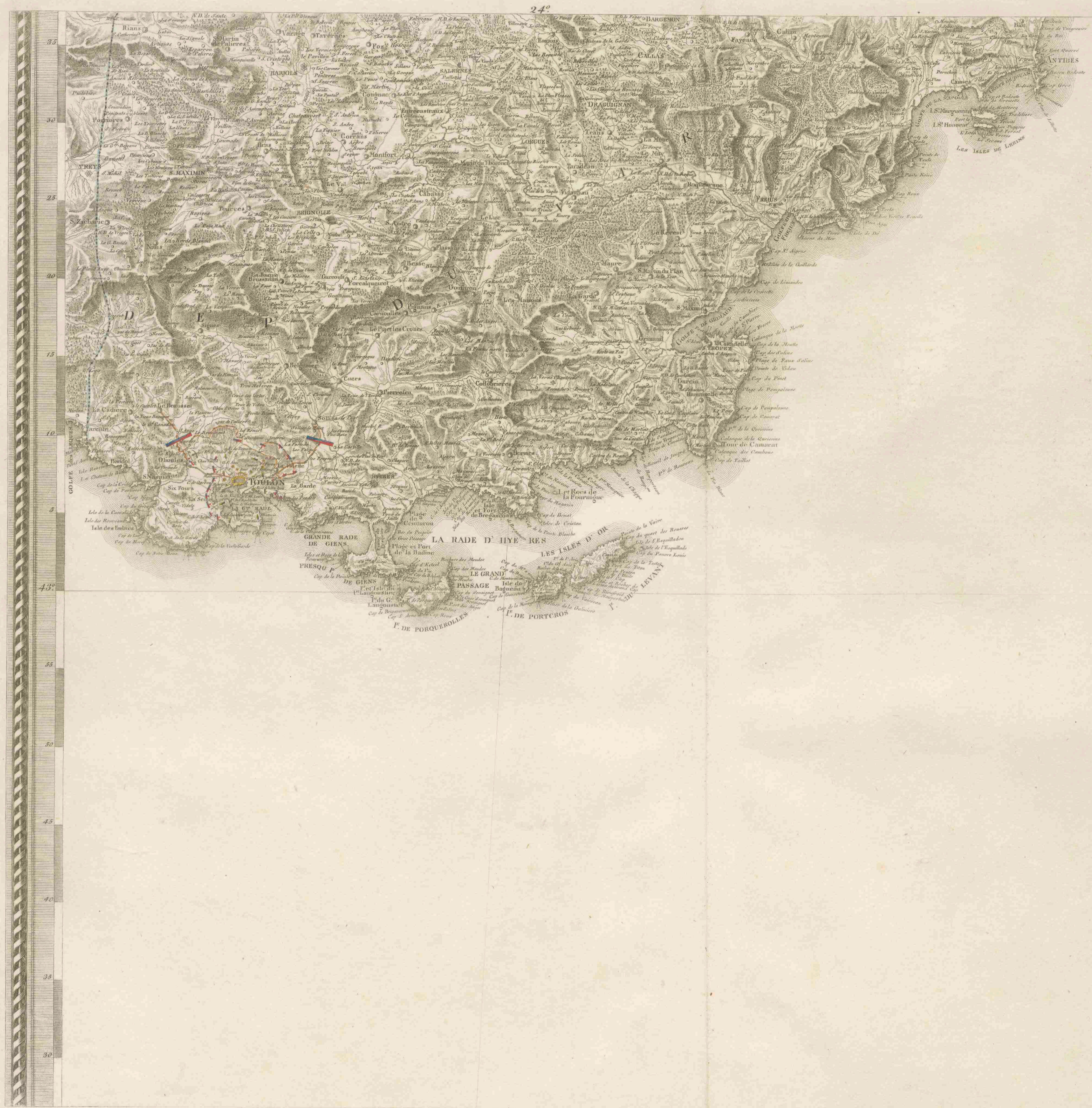
28°

29°









Mc

1850

1851

Mer

des Iles

43°

43°

26°

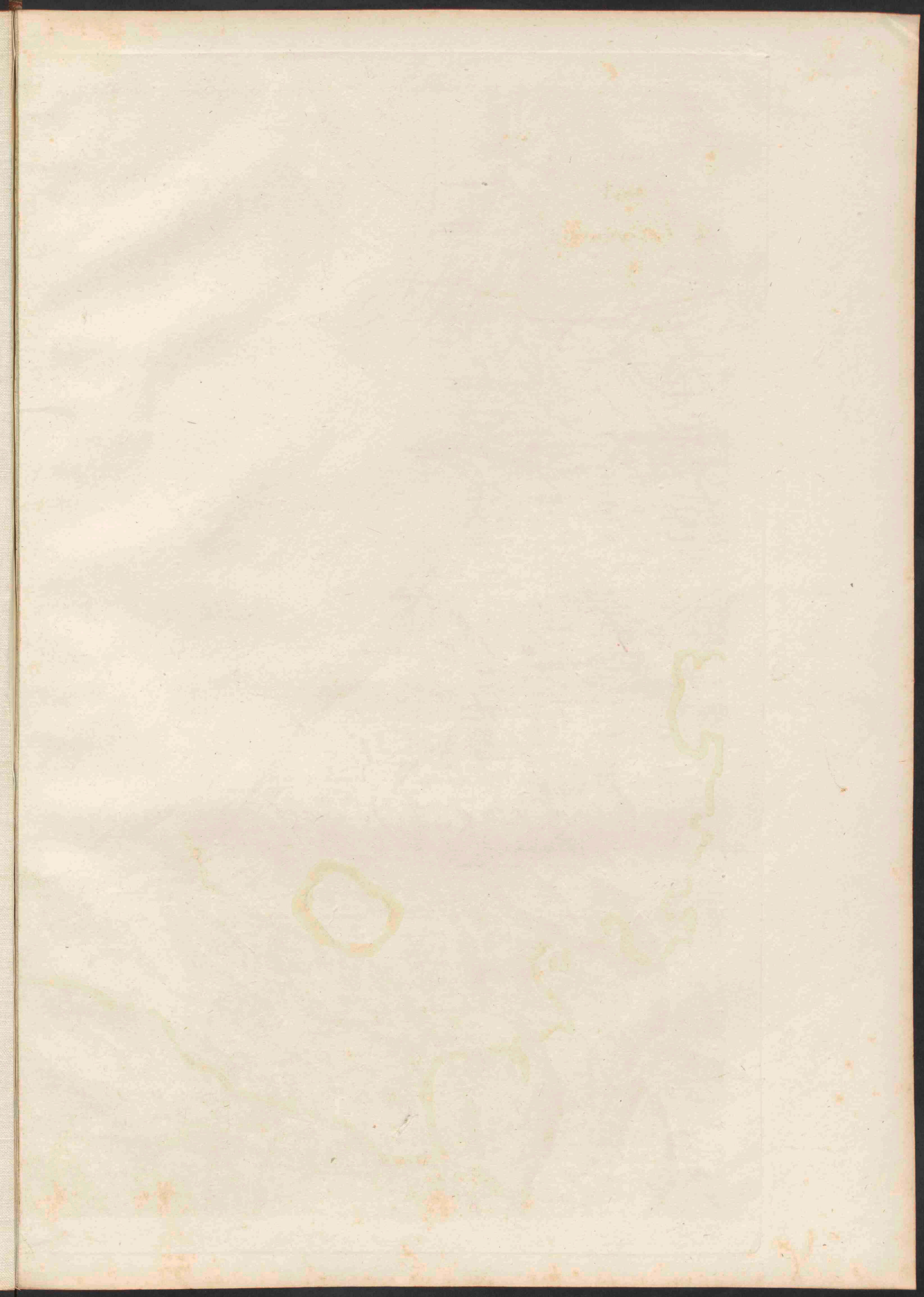
27°

26°

27°

D E
C O R S E
D E P A R T





30°

31°



EMILIA

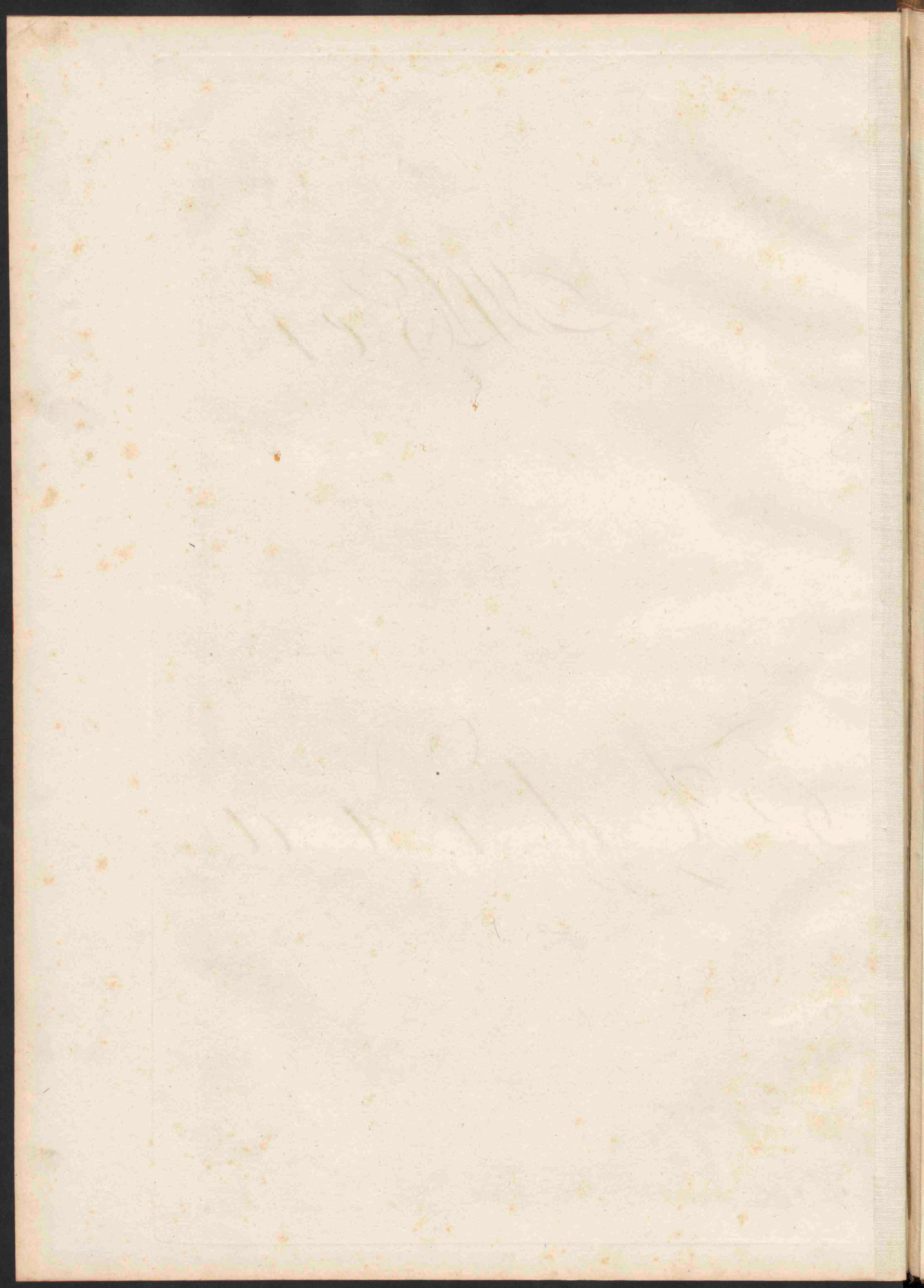
EMILIA

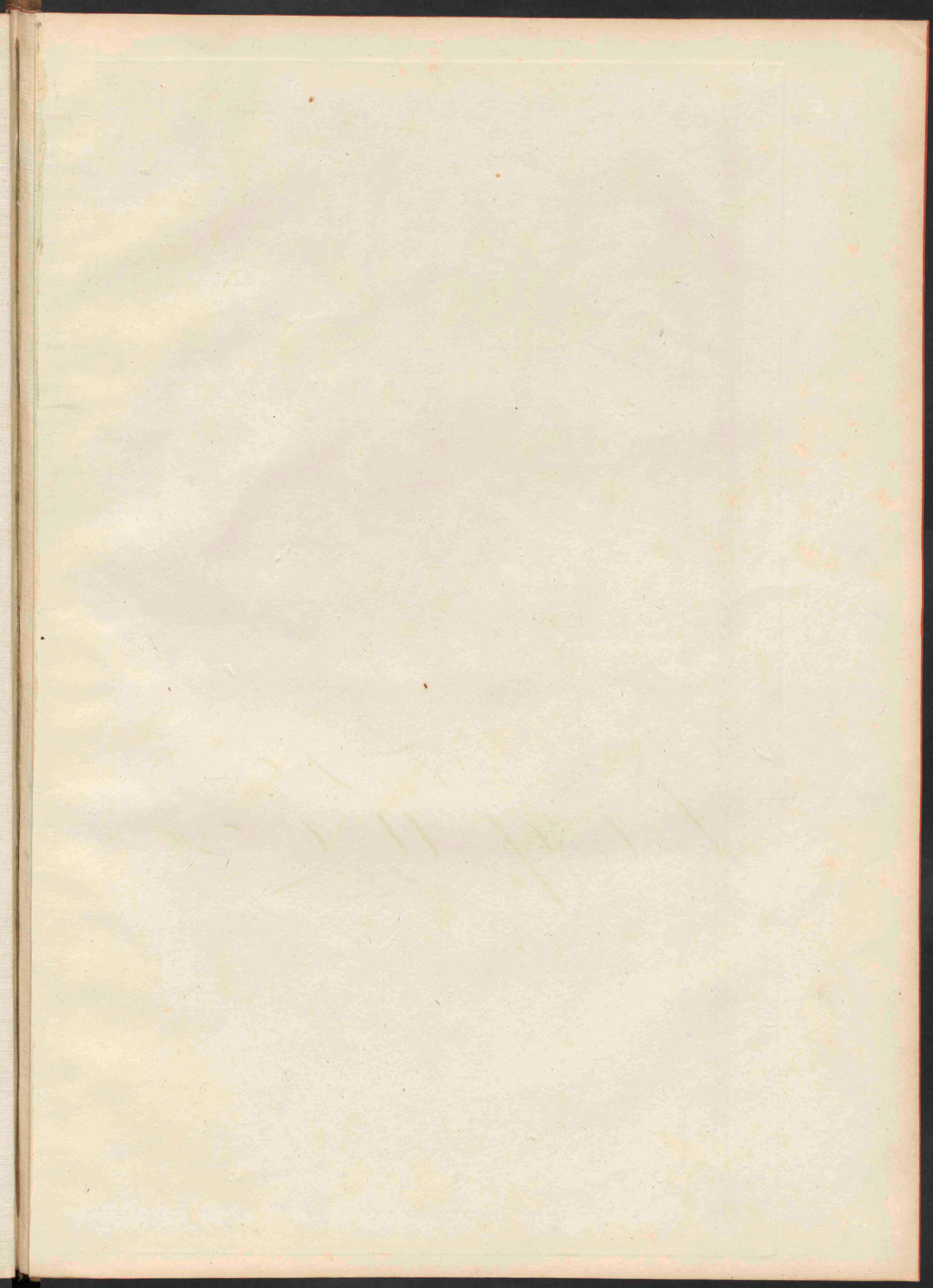
30°

31°

44°

44°







Liguria

32°

33°

44°

32°

33°

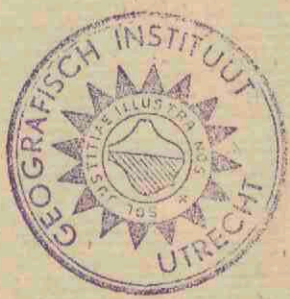
44°

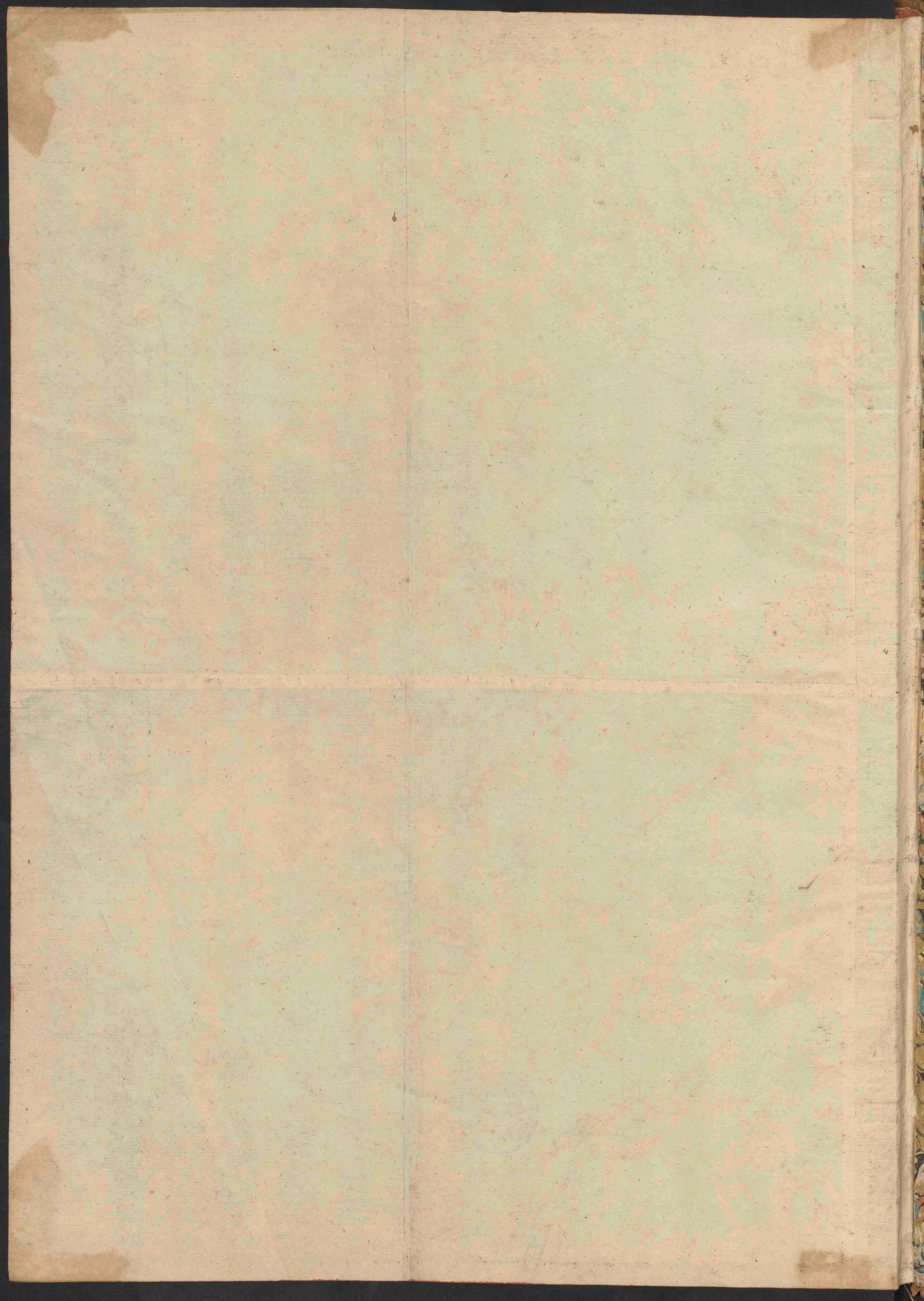
43°

42°

41°

40°









V