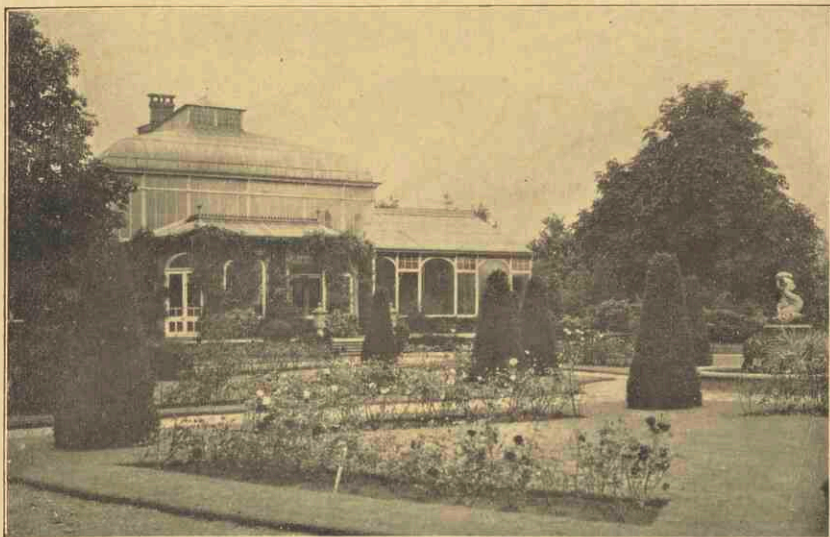




Zaadlijst van den Botanischen Tuin Cantonspark te Baarn (Nederland), Rijksuniversiteit te Utrecht

<https://hdl.handle.net/1874/433667>

ZAADLIJST No. 1 (1925)
SEED LIST No. 1



*PALMENKAS IN HET CANTONSPARK
(PALMHOUSE AT CANTONSPARK)*

ZAADLIJST VAN DEN BOTANISCHEN TUIN
„CANTONSPARK” TE BAARN
(NEDERLAND)
(RIJKSUNIVERSITEIT TE UTRECHT)

Seed list of plants grown in the Botanical Garden Cantonspark at
Baarn (Holland), collected in 1925. Available
only for exchange with Botanic Gardens.

UNIVERSITEITSBIBLIOTHEEK UTRECHT



4160 2727

CANTONSPARK BAARN
(RIJKSUNIVERSITEIT TE UTRECHT)

ZAADLIJST 1925

No. 1

MONOCOTYLEDONEAE.

Amaryllidaceae.

Leucojum vernum Linn.
Narcissus Jonquilla Linn.

Commelinaceae.

Tradescantia virginica Linn.

Cyperaceae.

Eriophorum alpinum Linn.
" *augustifolium* Roth.
Scirpus cyperinus Kth.

Gramineae.

Aegilops triuncialis Linn.
Agropyrum caninum Beauv.
Agrostis alba Linn.
Aira flexuosa Linn.
Alopecurus alpinus Sm.
" *pratensis* Linn.
Ammophila arundinacea Host.
Arrhenatherum avenaceum Beauv.
Avena elatior Linn.
" *fatua* Linn.
" *flavescens* Linn.
Brachypodium distachyum Beauv.
" *pinnatum* Beauv.
Bromus mollis Linn.
Cenchrus tribuloides Linn.
Cynosurus cristatus Linn.
" *echinatus* Linn.
Deschampsia caespitosa Beauv.
Diarrhena americana Beauv.
Digitaria sanguinalis Scop.
Eleusine Coracana Gärtn.

Elymus arenarius Linn.
" *canadensis* Linn.
" *desertorum* Kar. et Kir.
Festuca gigantea Vill.
" *ovina* Linn.
Glyceria distans Rupr.
Hordeum jubatum Linn.
" *Zoocriton* Linn.
Koeleria alpicola Gren. et Godr.
" *cristata* Pers.
Lagurus ovatus Linn.
Lolium perenne Linn.
" *perenne* Linn.
(Westerwolde).
" *temulentum* Linn.
Melica altissima Linn.
" *ciliata* Linn.
" *nutans* Linn.
Mibora verna Beauv.
Milium effusum Linn.
Miscanthus saccharifer Bth.
Mühlenbergia mexicana Trin.
Nardus stricta Linn.
Poa alpina Linn. var. *vivipara*.
" *bulbosa* Linn.
Phleum pratense Linn.
Polypogon monspeliensis Desf.
Setaria italica Beauv.
" *viridis* Beauv.
Sorghum halepense Pers.
Sporobolus indicus R. Br.
Stipa capillata Linn.
" *pennata* Linn.
Trisetum argenteum R. et S.
" *pratense* Pers.
" *subspicatum* Beauv.

Triticum Spelta Linn.
" *vulgare* Linn.
var. *turgidum*.

Iridaceae.

Iris Kämpferi Sieb.
" *Kämpferi* Sieb. var. *Tokio*.
" *Pseudacorus* Linn.
" *virginica* Linn.

Liliaceae.

Allium Karataviense Regel.
Danaë racemosa Mönch.
Camassia esculenta Lindl.
Fritillaria Meleagris Linn.
Funkia subcordata Spreng.
Gallonia candicans Dene.
Hemerocallis flava Linn.
Ixiolirion Pallasii Fisch. et Mey.
Lilium Henryi Baker.
" *Martagon* Linn.
Ornithogalum narbonense Linn.
Paradisica Liliastrum Bertol.
Scilla sibirica Andr.
Tricyrtis hirta Hook.
Trillium grandiflorum Salisb.
Uvularia grandiflora Sm.
Veratrum album Linn.
" *nigrum* Linn.

Orchidaceae.

Orchis maculata Linn.

DICOTYLEDONEAE.

Acanthaceae.

Acanthus niger Mill.
" *spinus* Linn.

Aizoaceae.

Tetragonia crystallina L'Hér.

Amarantaceae.

Acnida tamariscina A. Gray.

Anacardiaceae.

Rhus glabra Linn.
" *typhina* Linn.

Apocynaceae.

Amsonia Tabernaemontana Walt.
Apocynum androsaemifolium Linn.

Araliaceae.

Acanthopanax divaricatum Seem.
Aralia racemosa Linn.

Asclepiadaceae.

Asclepias Cornuti Dene.
" *syriaca* Linn.
" *tuberosa* Linn.
Cynanchum purpurascens
Morr. et Dene.
Metaplexis Stauntoni Schult.
Vincetoxicum japonicum
Morr. et Dene.
" *medium* Dene.
" *nigrum* Mönch.

Balsaminaceae.

Impatiens glandulifera Arn.

Berberidaceae.

Berberis aggregata C. S.
" *dictyophylla* Franch.
" *Poiretii* C. S.
" *stenophylla* Mast.
" *umbellata* Hort.
" *Wilsonae* Hems! et W.
Podophyllum Emodi Wall.

Bignoniaceae.

Incarvillea Delavayi Bur. et Franch.

Borraginaceae.

Anchusa sempervirens Linn.
Cerithe alpina Kit.
" *minor* Linn.
Gynoglossum montanum Linn.
Echinosperrnum Redowskii Lehm.
Lindelofia spectabilis Lehm.
Symphytum aspernum Donn.

Campanulaceae.

Campanula carpatica Jacq.
" *glomerata* Linn.
" *latifolia* Linn.
" *michauxioides* Boiss.
" *Portenschlagiana*
R. et S.
" *rapunculoides* Linn.
" *reniformis* Schur.
Codonopsis Tangshen Oliv.

Phyleuma canescens Waldst. et Kit.
" orbiculare Linn.
Platycodon grandiflorum D. C.
" grandiflorum D. C.
var. Mariesii Hort.
Specularia Speculum D. C. fil.

Capparidaceae.

Cleome graveolens Rafin.

Caprifoliaceae.

Diervilla rivularis Gatt.
" sessilifolia Buckl.
" trifida Mönch.
Lonicera Maackii Herd.
" pileata Oliv.
Symphoricarpus microphyllus Kth.
" occidentalis Hook.
var. Heyeri Dieck.

Caryophyllaceae.

Agrostemma Githago Linn.
Arenaria graminifolia Ard.
Cerastium alpinum Linn.
" perfoliatum Linn.
Cucubalus baccifer Linn.
Dianthus alpinus Linn.
" caesius Smith.
" deltoides Linn.
" deltoides Linn. var. albus.
" deltoides Linn.
var. splendens.
" fragrans Bieb.
" glacialis Hnke.
" monspessulanus Linn.
" plumarius Linn.
" superbus Linn.
Gypsophila acutifolia Ster.
Lychnis Coronaria Desv.
Saponaria officinalis Linn.
Silene altaica Pers.
" latifolia Britt. et Rendle.
" Otites Sm.
" Sendtneri Boiss.
" viridiflora Linn.
Tunica Saxifraga Scop.
Vaccaria segetalis Garke.
Viscaria Sartorii Boiss.
" viscosa Asch.

Celastraceae.

Celastrus orbiculata Thnb.
Evonymus americana Linn.
" Carrierei Vauv.
" nana M. B.
" striata Loes.
" Thunbergiana Bl.

Chenopodiaceae.

Acroglochin chenopodioides
Schrad.
Beta maritima Linn.
Chenopodium ambrosioides Linn.
var. anthelminthicum.
Chenopodium bryoniaefolium
Bunge.
" Quinoa Willd.
Corispermum hyssopifolium Linn.
Monolepis trifida Schrad.

Cistaceae.

Helianthemum appeninum Lam.
" appeninum Lam.
var. roseum Gross.
" Chamaecistus Mill.
var. grandiflorum Tiek.
" Chamaecistus Mill.
var. roseum.
" Tuberaria Mill.
" variabile Spach.

Compositae.

Achillea nobilis Linn.
Anacyclus officinarum Hayne.
Anthemis Chia Linn.
" Kelwayi Hort.
" finctoria Linn.
Arnica sachalinensis A. Gray.
Artemisia Absinthium Linn.
Baldwinia uniflora Nutt.
Bupthalmum speciosissimum Linn.
" speciosum Schreb.
Cenia turbinata Pers.
Centaurea sulphurea Willd.
Chrysanthemum Balsamita Linn.
" coccineum Willd.
" Parthenium Bernh.
Cladanthus proliferus D. C.

Crepis grandiflora Tausch.
Crupina vulgaris Cass.
Echinops humilis Bieb.
Erigeron glabellus Nutt.
Flaveria repanda Lag.
Gaillardia aristata Pursh.
Guizotia abyssinica Cass.
Helianthella quinquenervis Gray.
Heliopsis scabra Dun.
Hypochaeris glabra Linn.
Inula Helenium Linn.
Jurinea alata Cass.
Lactuca Scariola Linn.
Launaea elginensis Hort. }
Layia platyglossa A. Gray.
Ligularia sibirica Cass.
Madia sativa Mol.
Prenanthes purpurea Linn.
Schkuhria abrotanoides Roth.
Senecio clivorum Max.
Silphium perfoliatum Linn.
Silybum Marianum Gärtn.
Tanacetum vulgare Linn.

var. *crispum*.
Tragopogon porrifolius Linn.
Verbesina virginica Linn.
Xanthium canadense Mill.
" *spinatum* Linn.
" *strumarium* Linn.

Convolvulaceae.

Ipoemoea imperialis Hort.
" *quamoecil* Linn.

Coriariaceae.

Coriaria terminalis Hemsl.
var. *xanthocarpa* Red. et Wils.

Crassulaceae.

Cotyledon Semenovii Reg.
Sedum acre Linn.
" *coeruleum* Vahl.
" *maximum* Suter.
" *populifolium* Pall.
" *pulchellum* Mchx.
" *reflexum* Linn.
" *stoloniferum* Gmel.
Sempervivum fimbriatum
Schr. et Lehm.

Cruciferae.

Alyssum alpestre Linn.
" *argenteum* Vilm.
Biscutella auriculata Linn.
" *didyma* Linn.
Brassica juncea Cass.
Bunias orientalis Linn.
Crambe maritima Linn.
Camelina sativa Crantz.
Iberis sempervirens Linn.
Isatis glauca Auch.
" *tinctoria* Linn.
Lepidium Draba Linn.
" *virginicum* Linn.
Malcolmia africana Ait.
" *maritima* Ait.
Myagrum perfoliatum Linn.
Neslia paniculata Desv.
Schizopetalum Walkeri Sims.

Cucurbitaceae.

Bryonia dioica Jacq.
Cylanthera quinquelobata Cogn.
Ecballium Elaterium A. Rich.
Lagenaria vulgaris Ser.

Dipsacaceae.

Cephalaria alpina Schrad.
" *ambrosioides* R. et S.
" *radiata* Griseb.
Dipsacus fullonum Linn.
Morina longifolia Wall.

Elaeagnaceae.

Elaeagnus longipes Gray.

Ericaceae.

Andromeda polifolia Linn.
var. *rosmarinifolia*.
Bruckenthalia spiculifolia Rehb.
Erica cinerea Linn.
Gaultheria Shallon Pursh.
Leucothoe Catesbaei A. Gray.
Menziesia polifolia Juss.
var. *fl. albis*.
" *polifolia* Juss.
Phyllodoce operulea Bab.
Zenobia pulverulenta Pollard.

Euphorbiaceae.

Euphorbia balsamifera Ait.

Euphorbia epithymoides Linn.
" Lathyris Linn.
" Welwitschii Boiss.
Mercurialis annua Linn.

Geraniaceae.

Erodium gruinum Soland.
Geranium Columbinum Linn.
" Endressii J. Gay.
" pratense Linn.
" rivulare Vill.
" sanguineum Linn.

Globulariaceae.

Globularia cordifolia Linn.

Guttiferae.

Hypericum Androsæmum Linn.
" montanum Linn.
" patulum Thnbg.
" patulum Thnb.
var. Henryi Veitch.

Halorrhagidaceae.

Gunnera chilensis Lam.

Labiatae.

Amethystea coerula Linn.
Betonica officinalis Linn.
Calamintha Acinos Man.
" umbrosa Fisch. et Mey.
Elsholtzia cristata Willd.
Galeobdolon luteum Huds.
Galeopsis ochroleuca Lam.
Hyssopus officinalis Linn.
Lallemantia peltata Fisch. et Mey.
Lavandula vera D. C.
Leonurus Cardiaca Linn.
" sibiricus Linn.
Lophanthus anisatus Bth.
" nepetoides Bth.
Lycopus sinuatus Ell.
Marrubium vulgare Linn.
Melissa officinalis Linn.
Mentha piperita Linn.
" Pulegium Linn.
" viridis Linn.
Micromeria dalmatica Bth.
Monarda didyma Linn.
Origanum Majorana Linn.
Phlomis tuberosa Linn.
Plectranthus glaucocalyx Max.
" purpuratus Harv.

Prunella vulgaris Linn.
Salvia algeriensis Desf.
" cleistogama De Bar. et Paul.
" compacta Hort.
" hispanica Hort.
" Horminum Linn.
" Przewalskii Max.
" verticillata Linn.
" viscosa Jacq.
Satureia hortensis Linn.
Sideritis montana Linn.
" scordioides Linn.
Stachys grandiflora Bth.
" lanata Pall.
Teucrium Scordium Linn.
Thymus Serpyllum Linn.

Lardizabalaceae.

Decaisnea insignis Hook. f. et Th.

Leguminosae.

Adesmia muricata D. C.
Amorpha canescens Nutt.
" fruticosa Linn.
Astragalus macrocarpus D. C.
Baptisia australis R. Br.
Biserrula Pelecinus Linn.
Cercis Siliquastrum Linn.
Colutea longialata Köhne.
" media Willd.
Coronilla varia Linn.
Cytisus leucanthus Vel.
" nigricans Linn.
" praecox Bean.
" versicolor Dipp.
Desmodium canadense D. C.
Genista sagittalis Linn.
Glycine Soja Sieb. et Zucc.
Glycyrrhiza echinata Linn.
Hedysarum multijugum Max.
" obscurum Linn.
" sibiricum Poir.
Lathyrus Aphaca Linn.
" latifolius Linn.
" magellanicus Lam.
" maritimus Big.
" Nissolia Linn.
" tingitanus Linn.
Lens esculenta Mönch.
Lupinus mutabilis Sweet.
var. Cruckshankii Hook.

Lupinus polyphyllus Lndl.
Medicago Echinus D. C.
" orbicularis All.
" sativa Linn.
" turbinata Willd.
Onobrychis viciaefolia Scop.
Ononis hircina Jacq.
" viscosa Linn.
Orobus tuberosus Linn.
Oxytropis campestris D. C.
Phaseolus vulgaris Linn.
Scorpiurus muricata Linn.
" vermiculata Linn.
Swainsonia Greyana Lndl.
Thermopsis fabacea D. C.
" montana Nutt.
Trigonella coerulea Ser.
" cretica Boiss.
" Foenum-graecum Linn.
Vicia calcarata Desf.
" narbonensis Linn.
Vigna capensis Walp.

Limnanthaceae.

Limnanthes Douglasii R. Br.

Linaceae.

Linum flavum Linn.
" monogynum Forst.
" perenne Linn.

Loasaceae.

Gronovia scandens Linn.
Loasa tricolor Lndl.
" triphylla Juss.

Lythraceae.

Lythrum virgatum Linn.
Nesaea verticillata H. B. K.

Malvaceae.

Althaea officinalis Linn.
Anoda lavaterioides Medic.
Callirhoe pedata A. Gray.
Kitaibelia vitifolia Willd.
Lavatera thuringiaca Linn.
Malachra radiata Linn.
Sida Napaea Cav.
Sidalcea malvaeflora A. Gray.

Moraceae.

Cannabis sativa Linn.
var. gigantea.

Nyctaginaceae.

Mirabilis longiflora Linn.

Oenotheraceae.

Lopezia coronata Andr.
Eucharidium grandiflorum.
Fisch. et Mey.
Godetia decumbens Dougl.
Oenothera densiflora Lndl.
" Lamarckiana Hort.

Oleaceae.

Chionanthus virginica Linn.
Fontanesia phylliraeoides Labill.
Jasminum Beesianum.
Forrest et Diels.
Ligustrum Ibota Sieb.
var. Regelianum Rehd.

Orobanchaceae.

Orobanche Hederæ Duby.

Oxalidaceae.

Oxalis valdiviensis Barm.

Papaveraceae.

Adlumia fungosa Greene.
Argemone mexicana Linn.
Chelidonium majus Linn.
Corydalis glauca Pursh.
" tuberosa D. C.
Eschscholtzia californica Cham.
Glaucium flavum Crantz.
" flavum Crantz.
var. tricolor.
" Serpieri Heldr.
Papaver lateritium C. Koch.
" somniferum Linn.

Passifloraceae.

Passiflora sicyoides.
Cham. et Schlecht.

Phytolaccaceae.

Phytolacca acinosa Roxb.
" americana Linn.

Plantaginaceae.

Plantago alpina Linn.
" Coronopus Linn.
" Cynops Linn.
" maritima Linn.
" montana Huds.
" patagonica Jacq.

Plumbaginaceae.

- Armeria majellensis Boiss.
- " pinifolia Hoffm. et Link.
- " Welwitschii Boiss.
- Goniolimon tataricum Boiss.

Polemoniaceae.

- Gilia rubra Hell.
- Navarretia squarrosa.
 Hook. et Arn.
- Polemonium coeruleum Linn.
- " mexicanum Cerv.

Polygonaceae.

- Oxyria digyna Hill.
- Polygonum Bistorta Linn.
- " molle D. Don.
- Rheum palmatum Linn.
- " Ribes Linn.
- Rumex domesticus Hartm.

Portulacaceae.

- Claytonia sibirica Linn.
- Lewisia Cotyledon Rob.
- Portulaca grandiflora Hook.

Primulaceae.

- Anagallis arvensis Linn.
- Asterolinum stellatum.
 Hoffmsg. et Link.

Ranunculaceae.

- Aconitum Lycoctonum Linn.
- " Napellus Linn.
- Actaea racemosa Linn.
- " spicata Linn.
- Anemone multifida Poir.
- " Pulsatilla Linn.
- " virginiana Linn.
- Aquilegia glandulosa Fisch.
- Caltha palustris Linn.
- Cimicifuga racemosa Nutt.
- Clematis montana Buch-Ham.
- " orientalis Linn.
- " recta Linn. var. purpurea.
- " recta Linn. fl. pl.
- " tangutica Andr.
- " viorna Linn.
- " Viticella Linn.
- Delphinium formosum.
 Boiss. et Hüt.
- " grandiflorum Linn.

- Delphinium hybridum.
 F. W. Schmidt.
- Helleborus foetidus Linn.
- Nigella damascena Linn.
- Ranunculus lomatocarpus.
 Fisch. et Mey.
- Thalictrum dipterocarpum Franch.
- " glaucum Desf.
- " minus Linn.
 var. glaucum.
- Trollius Ledebourii Reichb.
- Xanthorrhiza apiifolia l'Hérit.

Resedaceae.

- Reseda Luteola Linn.

Rhamnaceae.

- Ceanothus americana Linn.

Rosaceae.

- Acaena myriophylla Lndl.
- " Novae-zeelandiae Kirk.
- " ovalifolia Ruiz et Pav.
- " Sanguisorba Vahl.
- Alchemilla vulgaris Linn.
- Cotoneaster applanata Veitch.
- " Francheti Boiss.
- " integerrima Med.
- " multiflora Bunge.
- " obtusata Wall.
- Crataegus oxyacantha Linn.
- Exochorda Alberti Rgl.
- " Giraldii Hesse.
- Geum Borisi Hort.
- " montanum Linn.
- " parviflorum Sm.
- " rivale Linn.
- " tirolense Kern.
- " vernum Torr. et Gray.
- Gillenia trifoliata Mönch.
- Potentilla glandulosa Lndl.
- " nepalensis Hook.
- " norvegica Linn.
- " tridentata Sol.
- Poterium officinale A. Gray.
- Prunus lusitanica Linn.
- Rubus odoratus Linn.
- Sanguisorba minor Scop.
- " officinalis Linn.
- Sibbaldia parviflora Willd.
- Stranvaesia undulata Dene.

Rubiaceae.

Asperula cynanchica Linn.
Cephalanthus occidentalis Linn.
Crucianella aegyptiaca Linn.
" herbacea Forsk.
Rubia tinctorum Linn.

Rutaceae.

Dictamnus albus Linn.
" Fraxinella Linn.
Ruta graveolens Linn.
Skimmia japonica Thunb.

Saxifragaceae.

Rodgersia tabularis Kom.
Saxifraga Cotyledon Linn.
Tellima grandiflora R. Br.
Tiarella cordifolia Linn.

Scrophulariaceae.

Chelone glabra Linn.
Collinsoa bicolor Bth.
Digitalis ambigua Murr.
" lutea Linn.
" parviflora Jacq.
Erinus alpinus Linn.
Hebenstreitia dentata Linn.
Pentstemon diffusus Dougl.
" tubiflorus Nutt.
Verbascum Chaixii Vill.
" nigrum Linn.
Veronica fruticulosa Linn.

Solanaceae.

Atropa Belladonna Linn.
Browallia demissa Linn.
Cacabus quadrivalvis Hort.
Datura quercifolia H.B.K.
Hyoscyamus albus Linn.
Lycium chinense Mill.
Nicandra physaloides Gärtn.
Nicotiana suaveolens Lehm.
Physalis Alkekengi Linn.
" Franchetii Mast.
" lanceolata Michx.
Salpiglossis sinuata Ruiz et Pav.

Staphyleaceae.

Staphylea colchica Stev.

Prof. Dr. A. PULLE,
Directeur.

Symplocaceae.

Symplocos crataegoides.
Buch-Ham.

Thymelaeaceae.

Daphne altaica Pall.
" Laureola Linn.
" Mezereum Linn.
" pontica Linn.

Umbelliferae.

Angelica pachycarpa Lange.
Astrantia carniolica Wulf.
" major Linn.
Bifora radians Bieb.
Bupleurum longifolium Falk.
Carum Bulboecastanum Koch.
Coriandrum melphitense.
Ten. et Guss.
Cuminum Cyminum Linn.
Didiscus coeruleus D. C.
" pusillus F. Müll.
Eryngium giganteum Bieb.
" planum Linn.
Hacquetia Epipactis D. C.
Helosciadium leptophyllum D. C.
Heracleum Mantegazzianum.
Somm. et Lev.
Imperatoria Ostruthium Linn.
Levisticum officinale Koch.
Libanotis montana Crantz.
Pachypleurum alpinum Ledeb.
Scandix australis Linn.
" brachycarpa Guss.
" Pecten-Veneris Linn.
Seseli tenuifolium Ledeb.
Zizia aurea Koch.

Urticaceae.

Forskohlea angustifolia Retz.
Parietaria officinalis Linn.
Urtica cannabina Linn.

Valerianaceae.

Centranthus macrosiphon Boiss.
Valeriana officinalis Linn.
" Phu Linn.

Verbenaceae.

Clerodendron infortunatum Gärtn.
Verbena officinalis Linn.

J. GOOSSEN,
Hortulanus.

Verzoeken uw aanvragen om zaden met
een van de twee lijsten voor 15 Maart 1926
terug te zenden aan:

den Directeur van het Cantonspark
Javalaan 5,
BAARN,
(HOLLAND)

Wij zullen geregelde toezending van uw
zaadlijsten aan bovenstaand adres zeer
op prijs stellen.

Please return one list with your appli-
cations not later than March 15, 1926 to:

the Director of the Botanical Garden
„Cantonspark”
Javalaan 5
BAARN
(HOLLAND)

We shall be glad to receive regularly the
seed lists published by your garden at
the address mentioned above.

BAARN, December 1925.

